



## talsen-ChatGPT

KI im Command Line Tool

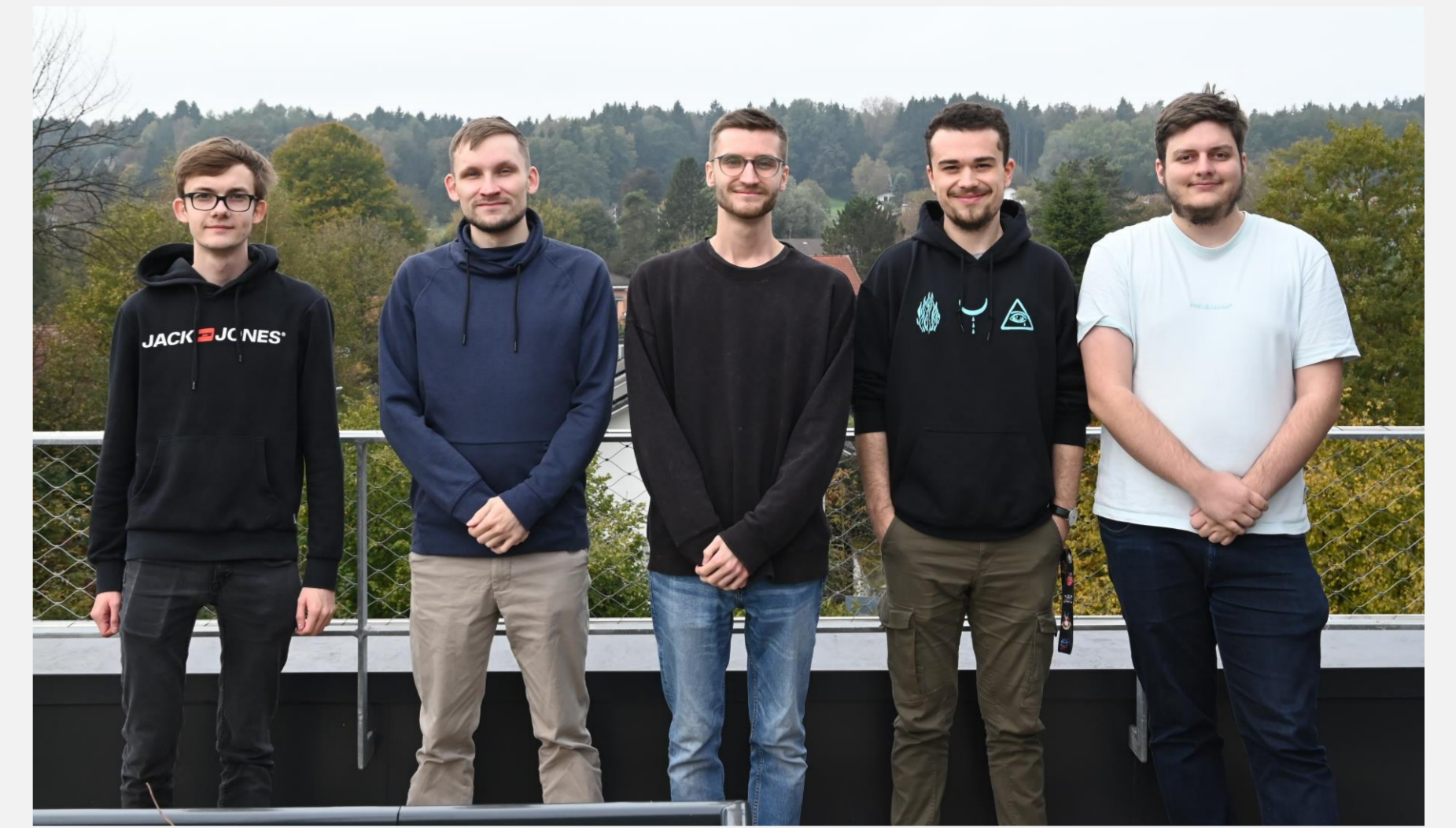


Abb. 1: Das Projektteam

### Motivation und Ziele

- Formulieren von Anforderungen für den Behavior Driven Development (BDD) Prozess und den Überblick behalten ist zeitaufwändig
- Beschleunigen des Anforderungsartefakt-Managements durch Integration von ChatGPT

### MVP und fachliche Inhalte

- Integration von ChatGPT mittels Langchain und Chroma
- (Semi-)automatisierte Generierung von Dokumenten und Code (Anforderungsartefakte)

### Herausforderungen für das Team

- Einarbeitung in den BDD-Prozess
- Entwicklung nach BDD
- Einarbeitung in bestehende Codebase

### Konkret erreichte Features

- Explorativer Chat mit Historie auf Command Line Ebene
- Semi-Automatisierte Prompt-Erstellung
- Erstellung und Verarbeitung von ChatGPT-Anfragen
- Ähnlichkeitsanalyse mittels Chroma
- Generierung von Tests aus Feature-Spezifikationen

### Technologien

- OpenAI API (ChatGPT)
- Chroma als Vektordatenbank → Optimierung der Suche
- Langchain für die KI-Anbindung
- Python als Programmiersprache

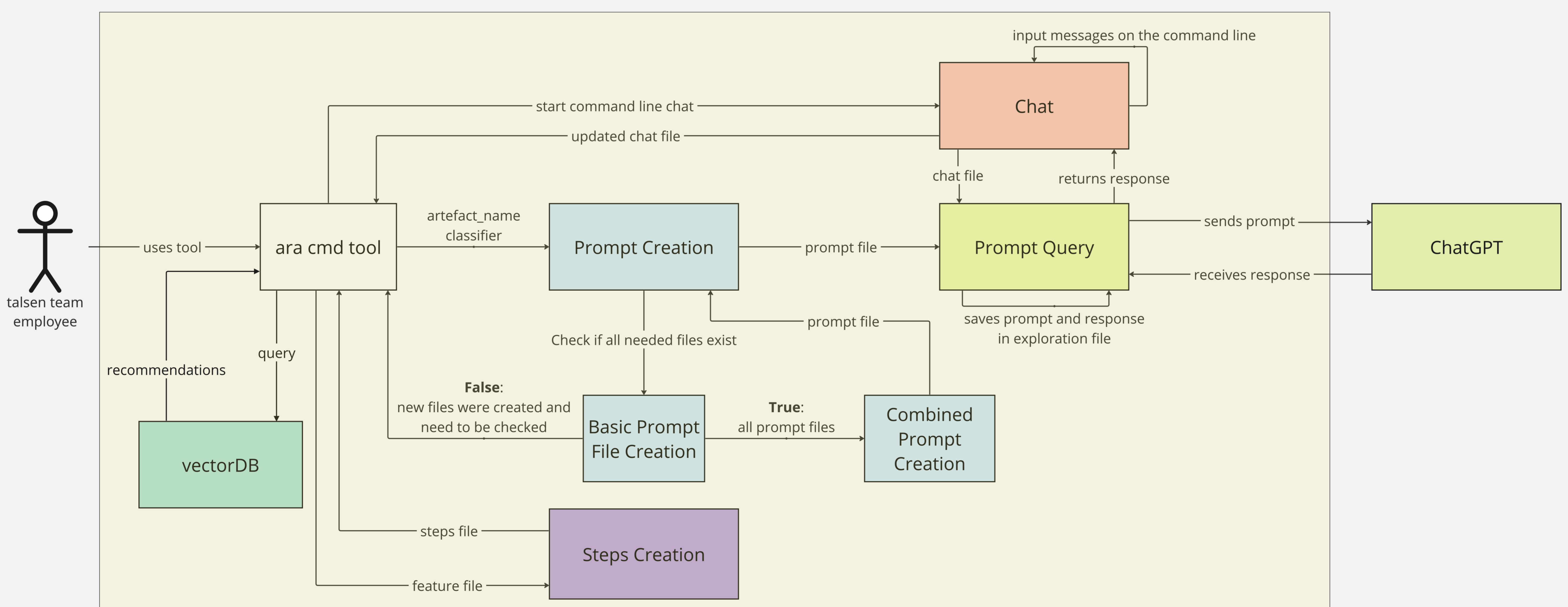


Abb. 2: Kontextdiagramm der implementierten Features