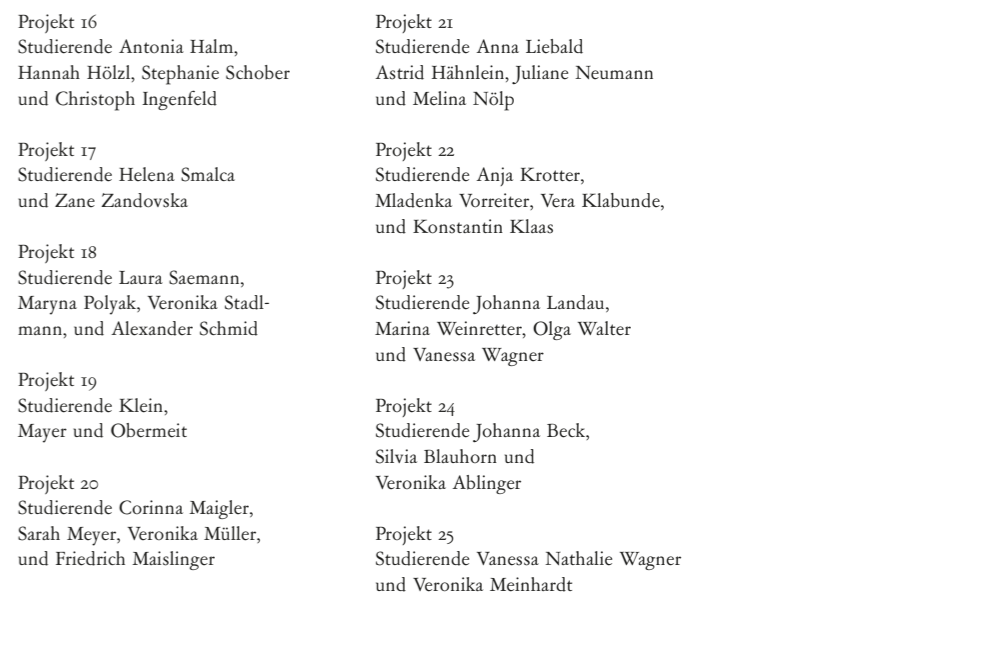
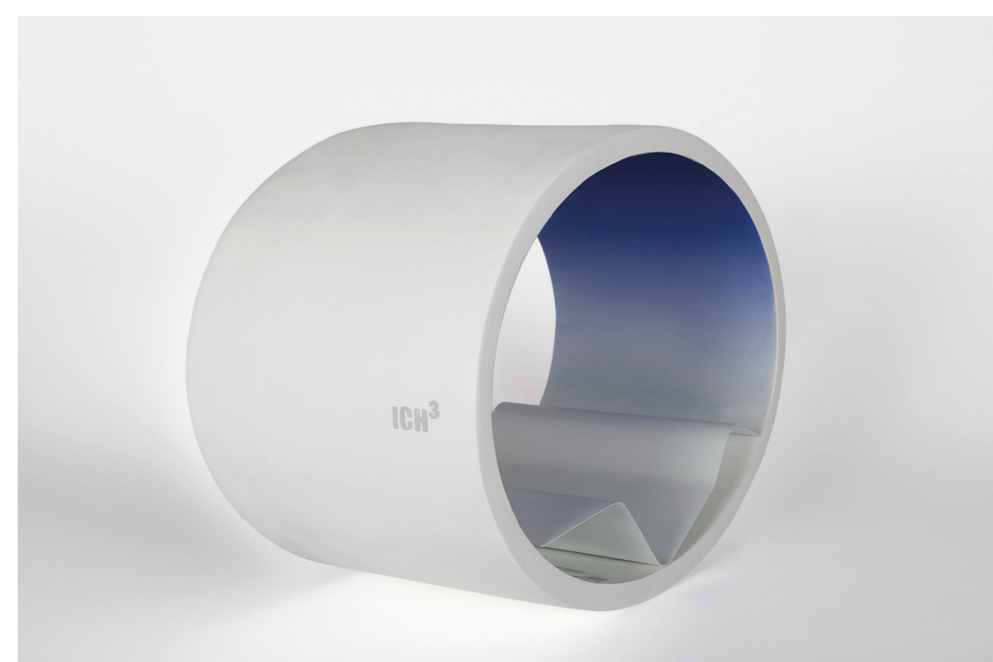
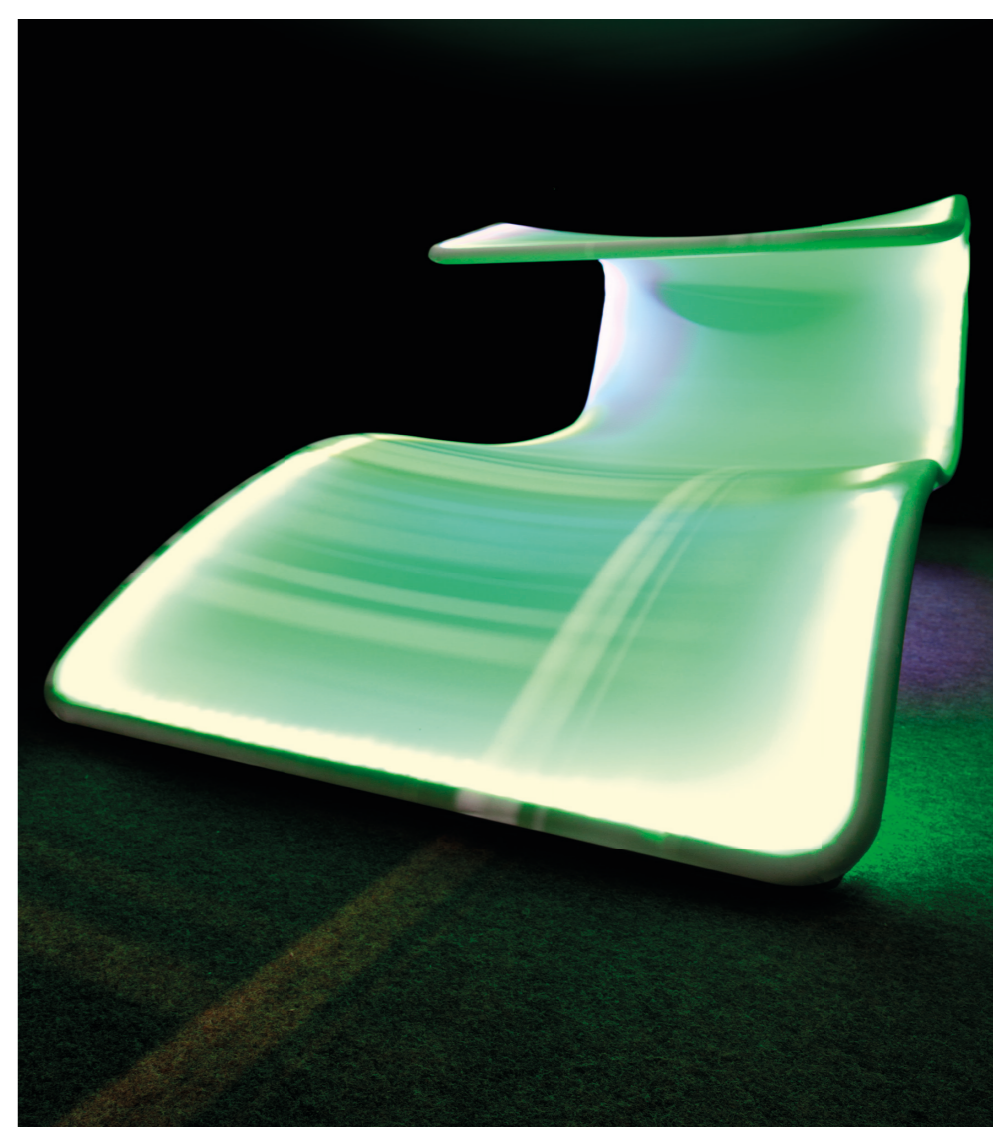
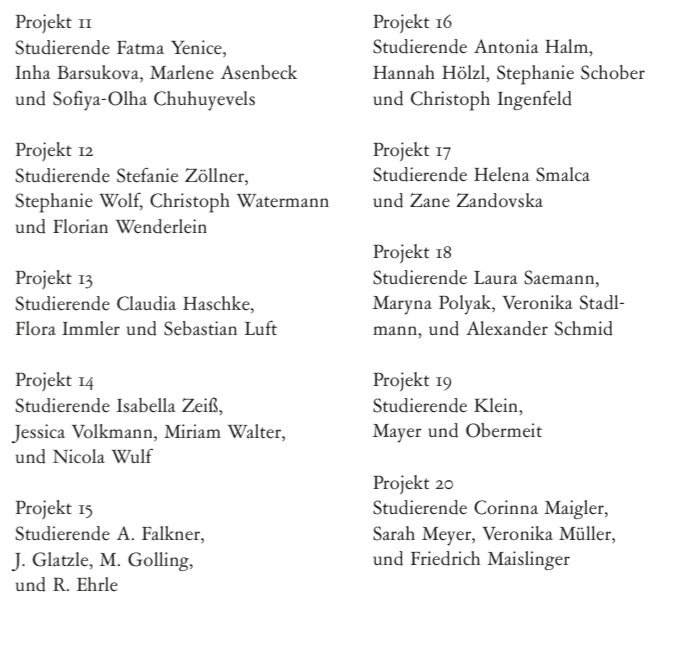
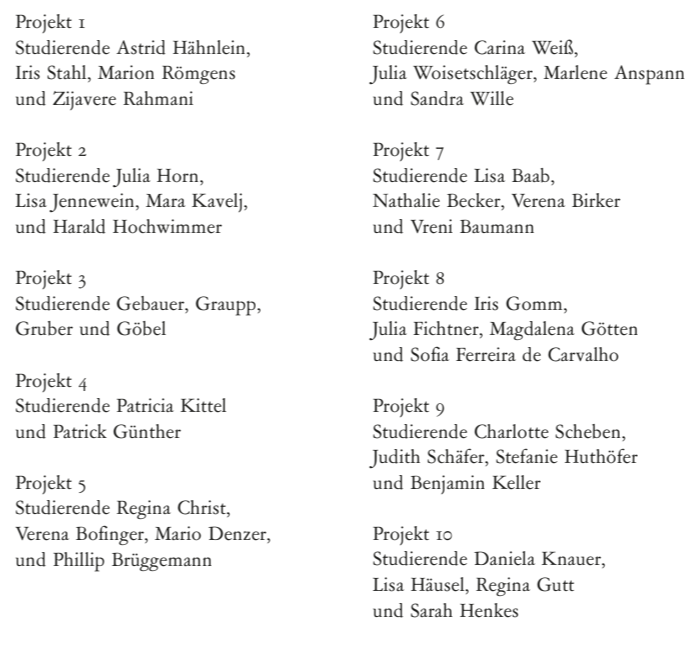
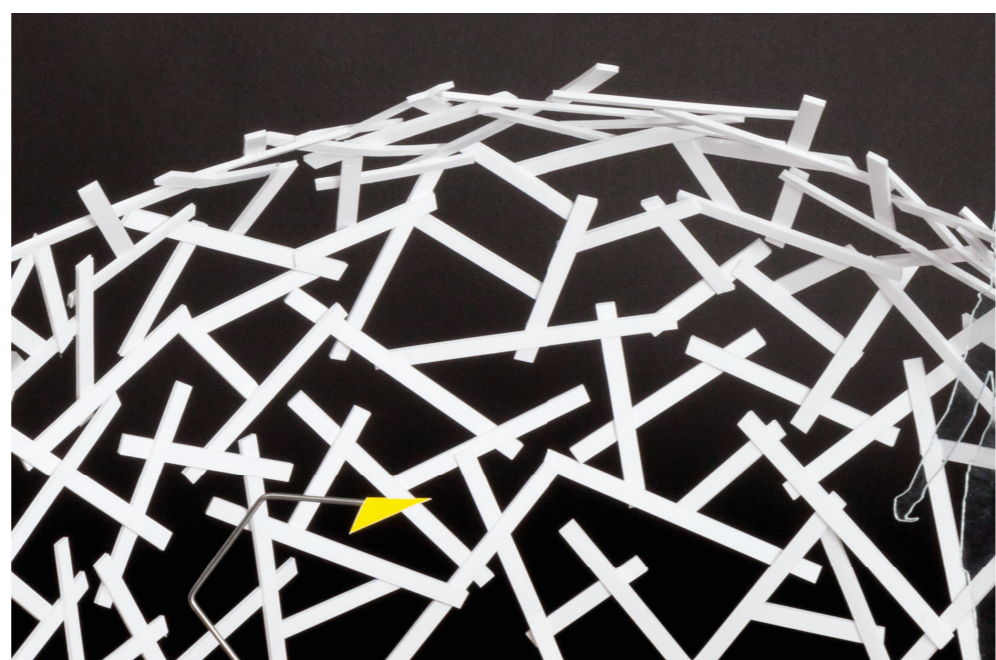
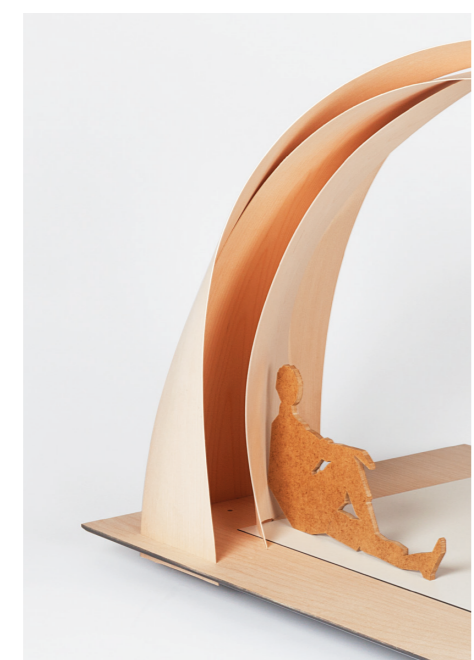


Im Sommersemester 2012 wurden im Fach »Interior Design« unter Leitung von Prof. Kilian Stauss und LB Thomas Hanzalik die Themen Schlafzimmer, Schlafgewohnheiten und Schlafbedürfnisse unter dem Motto »Himmel und Bett« untersucht. Die 105 am Projekt teilnehmenden Studierenden des 4. Semesters im Bachelorstudium »Innenarchitektur« teilten sich dabei in 25 Arbeitsgruppen auf. Am Anfang des Projektes standen umfangreiche Recherchen zu den Themen Physiologie, Psychologie und Sozialverhalten ebenso wie zu Möbel- und Kulturgeschichte, Markt, Materialien und Konstruktion. Die Recherche-Ergebnisse der jeweiligen Arbeitsgruppen wurden dabei über Blogs an alle Projektteilnehmer kommuniziert, wodurch ein umfangreicher, für alle zugänglicher Materialpool entstand. Über Vorentwürfe in Form von Skizzen, Zeichnungen und Arbeitsmodellen entwickelten die Arbeitsgruppen ihre Konzeptionen und Entwürfe, die zuletzt als detailreiche Modelle im Maßstab 1:10 und teilweise als Designmodelle und Funktionsprototypen im Maßstab 1:1 umgesetzt wurden.



Projekt 1
Studierende Astrid Hübelslein,
Iris Stahl, Marion Römgens
und Zijavere Rahmani

Projekt 2
Studierende Julia Horn,
Lisa Jenewein, Mara Kavefi,
und Harald Hochwimmer

Projekt 3
Studierende Gebauer, Graupp,
Graber und Göbel

Projekt 4
Studierende Patricia Kittel
und Patrick Günther

Projekt 5
Studierende Regina Christ,
Verena Böfinger, Mario Denzer,
und Philipp Briggemann

Projekt 6
Studierende Carina Weiß,
Julia Wönschschläger, Marlene Anspann
und Sandra Wille

Projekt 7
Studierende Lisa Baah,
Nathalie Becker, Verena Birker
und Vreni Baumann

Projekt 8
Studierende Iris Gomm,
Julia Fichtner, Magdalena Göten
und Sofia Ferreira de Carvalho

Projekt 9
Studierende Charlotte Scheben,
Julith Schäfer, Stefanie Huthöfer
und Benjamin Keller

Projekt 10
Studierende Daniela Knauser,
Lisa Hünzel, Regina Gutt
und Sarah Henkes