

# ENTWERFEN 3

Studenten-Service-Center TH Rosenheim

# SoSe 2020

in Zusammenarbeit mit Prof. Dr. Michael Körner

# Aufgabenstellung

## **STUDENTEN-SERVICE-CENTER TH ROSENHEIM**

**Prof. Dr. Michael Körner**

**Prof. Martin Kühfuß**

Ziel des Entwurfes ist ein neues „Student-Service-Center“ für den Campus der Technischen Hochschule Rosenheim zu entwickeln. Auf der Basis eines vorliegenden Masterplanes soll in Zukunft ein zentrales und adressbildendes Gebäude der Hochschule entstehen.

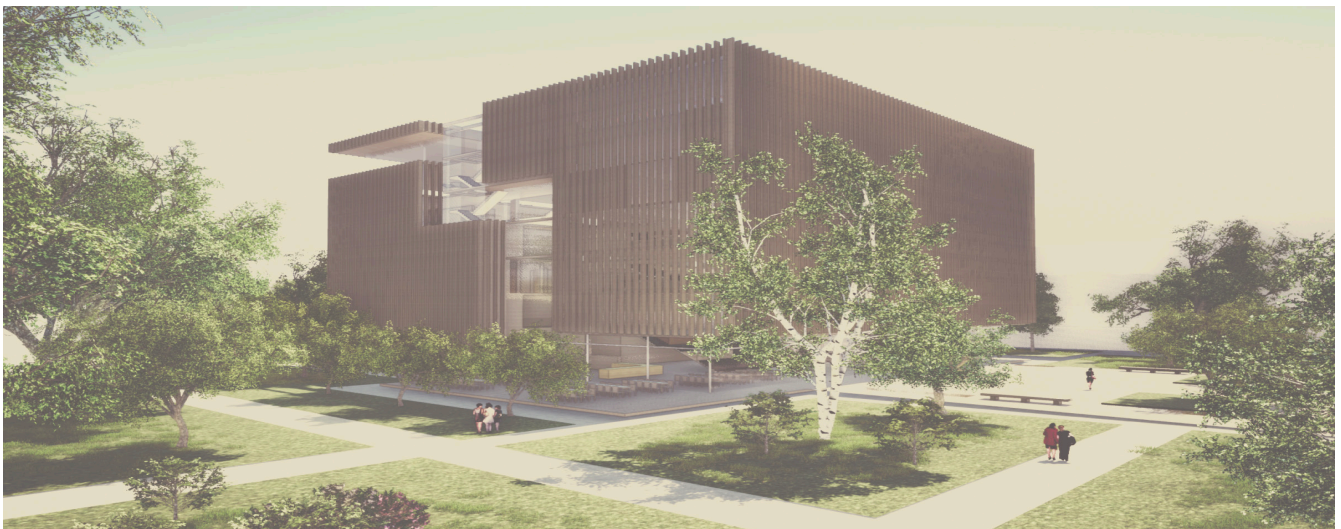
Der gewählte Typus ist ein multifunktionales Gebäude mit Mensa, Bibliothek und Studentischen Arbeitsplätzen.

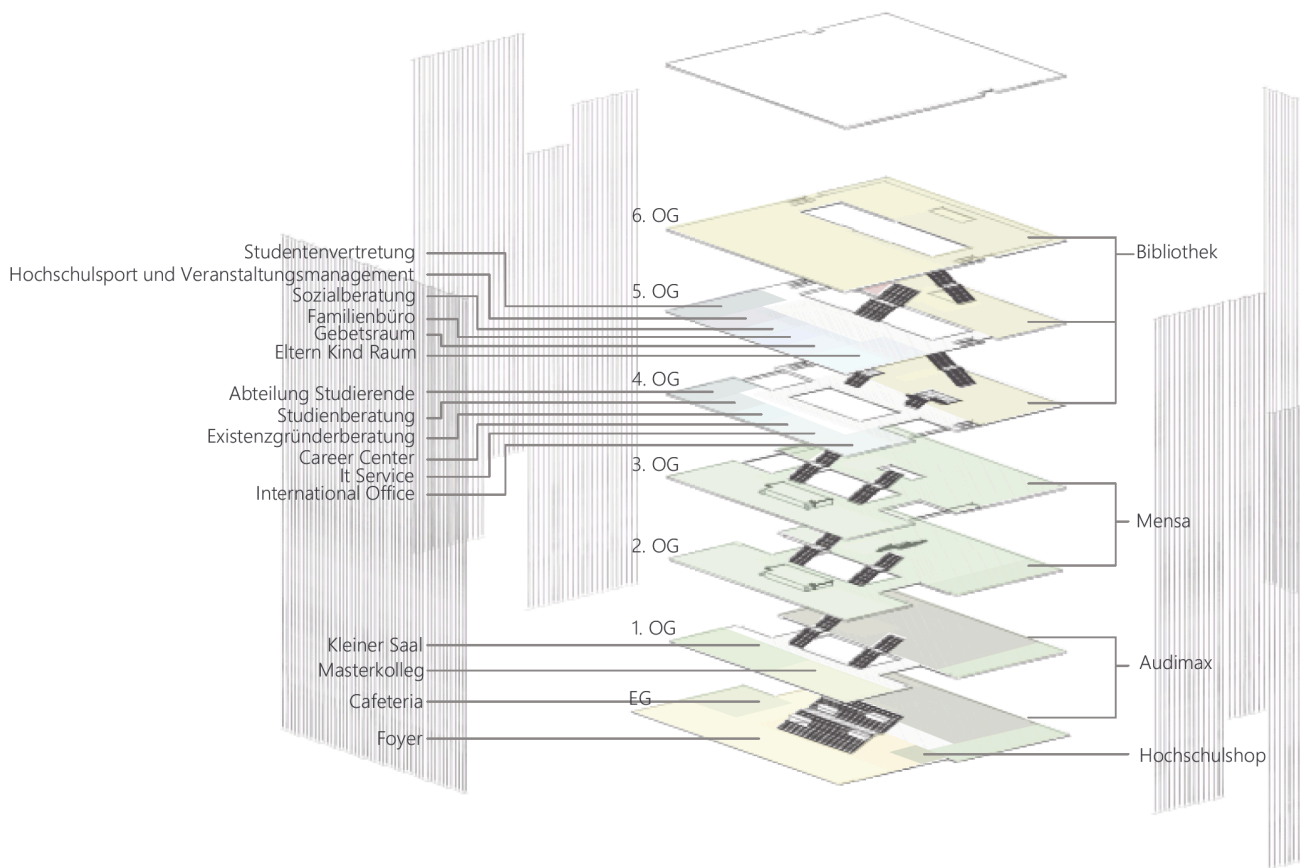
Wichtige Grundlagen für das Entwerfen von Öffentlichen Gebäuden wie Erschließungstypologien, Gebäudeklassen, Brandschutz sowie Versammlungsstätten- und Arbeitsstättenrichtlinien werden dabei behandelt. Seminarbeiträge und eine Tagesexkursion zum Neuen Internationalen Campus Garching in München runden das Thema ab und geben weitreichende Erkenntnisse auf dem Gebiet des Entwerfens für Öffentliche Gebäude.

Clara Orth  
Keesje van Daalen

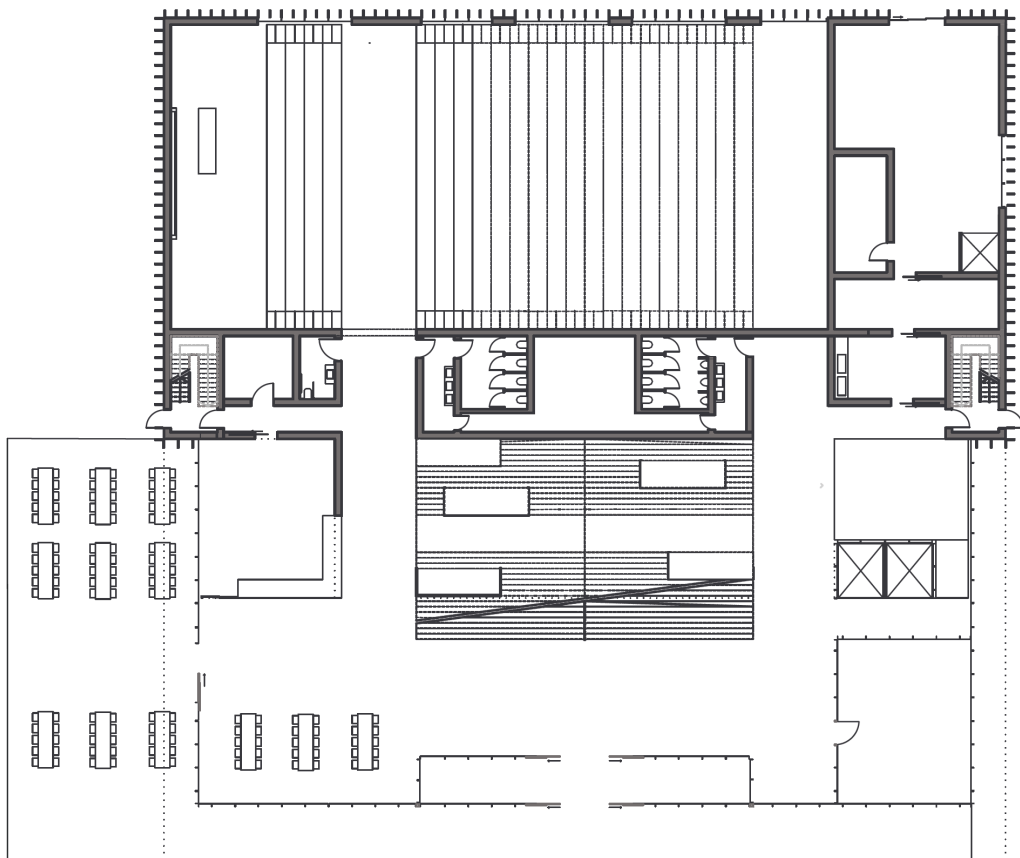


Lageplan M 1:1000



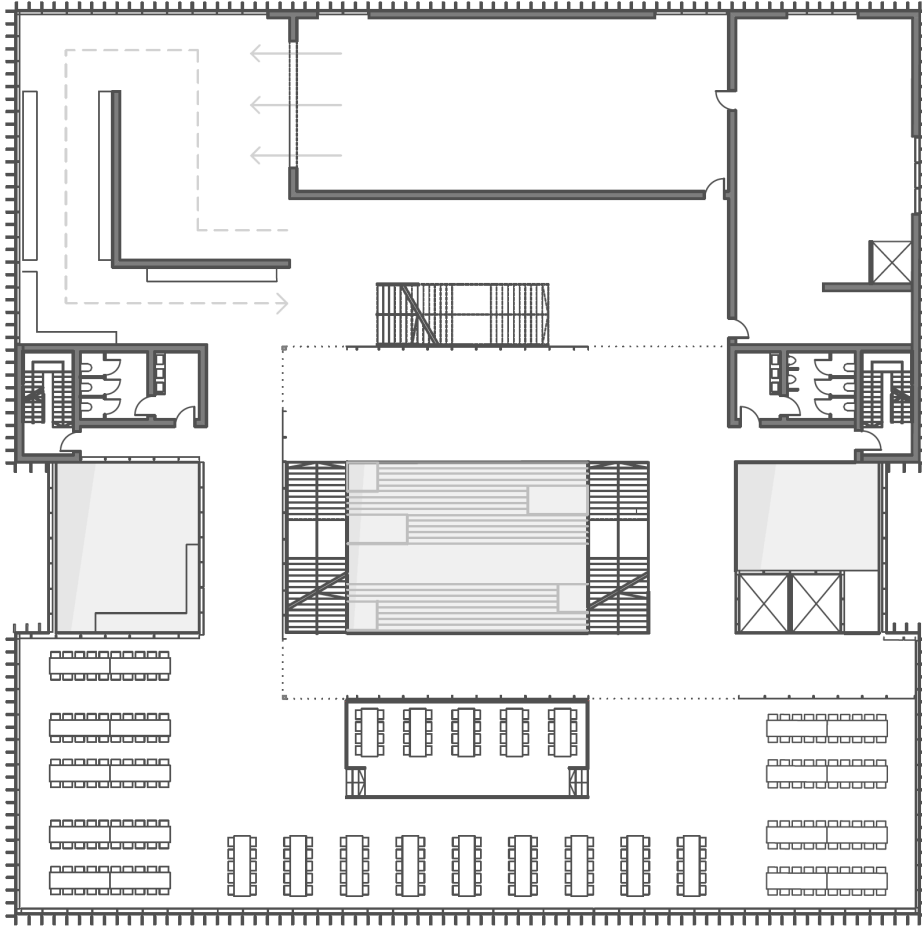


Axonometrie

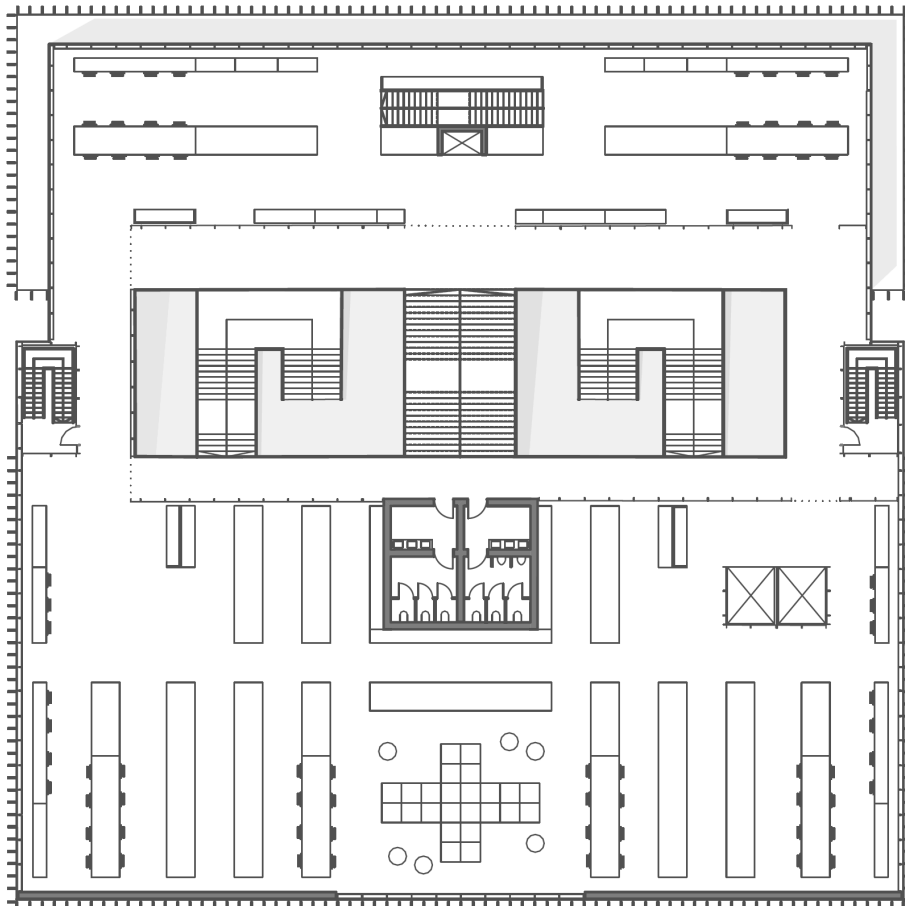


M 1:500

EG

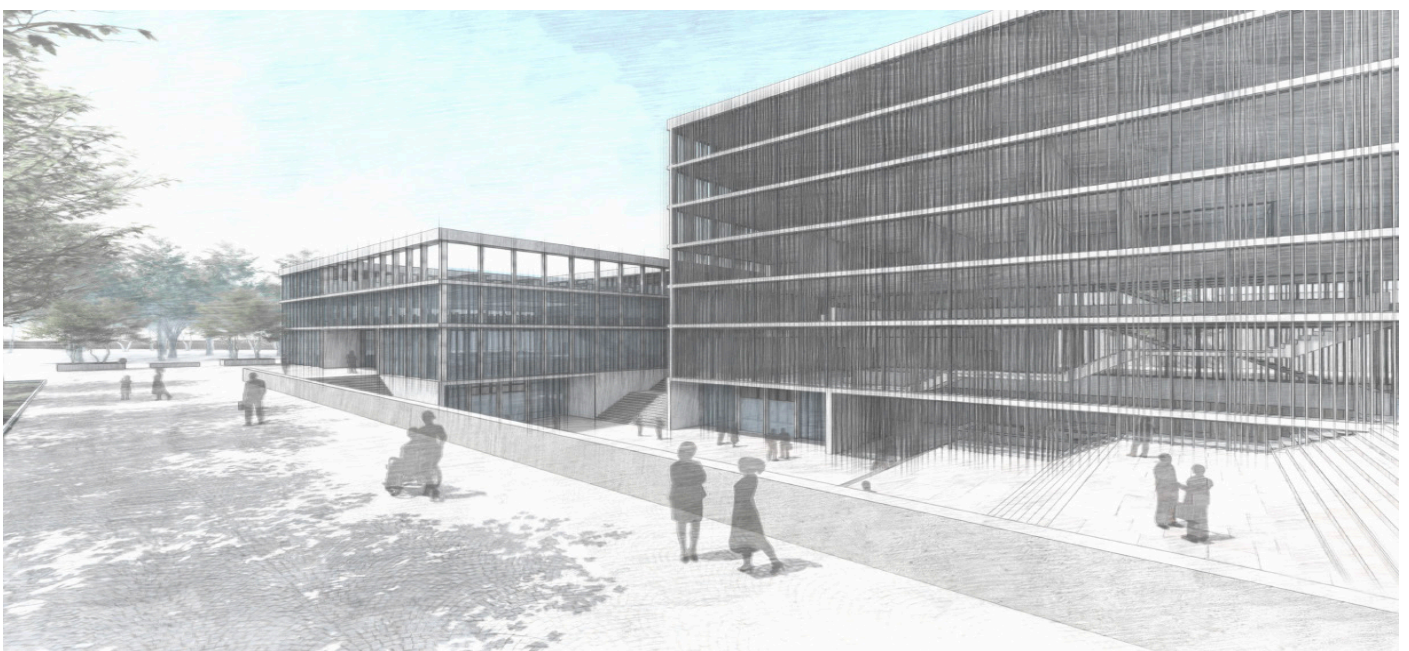
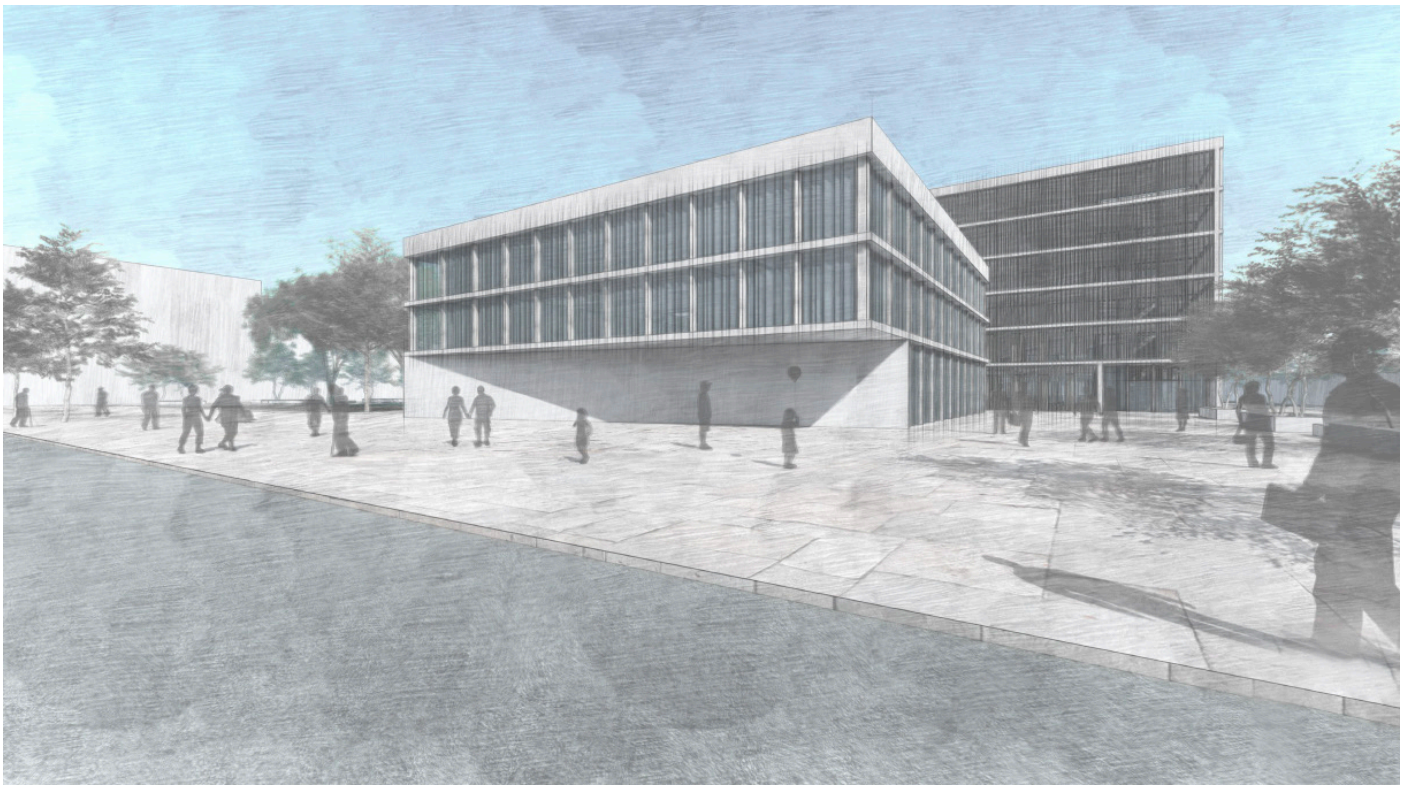


2.OG

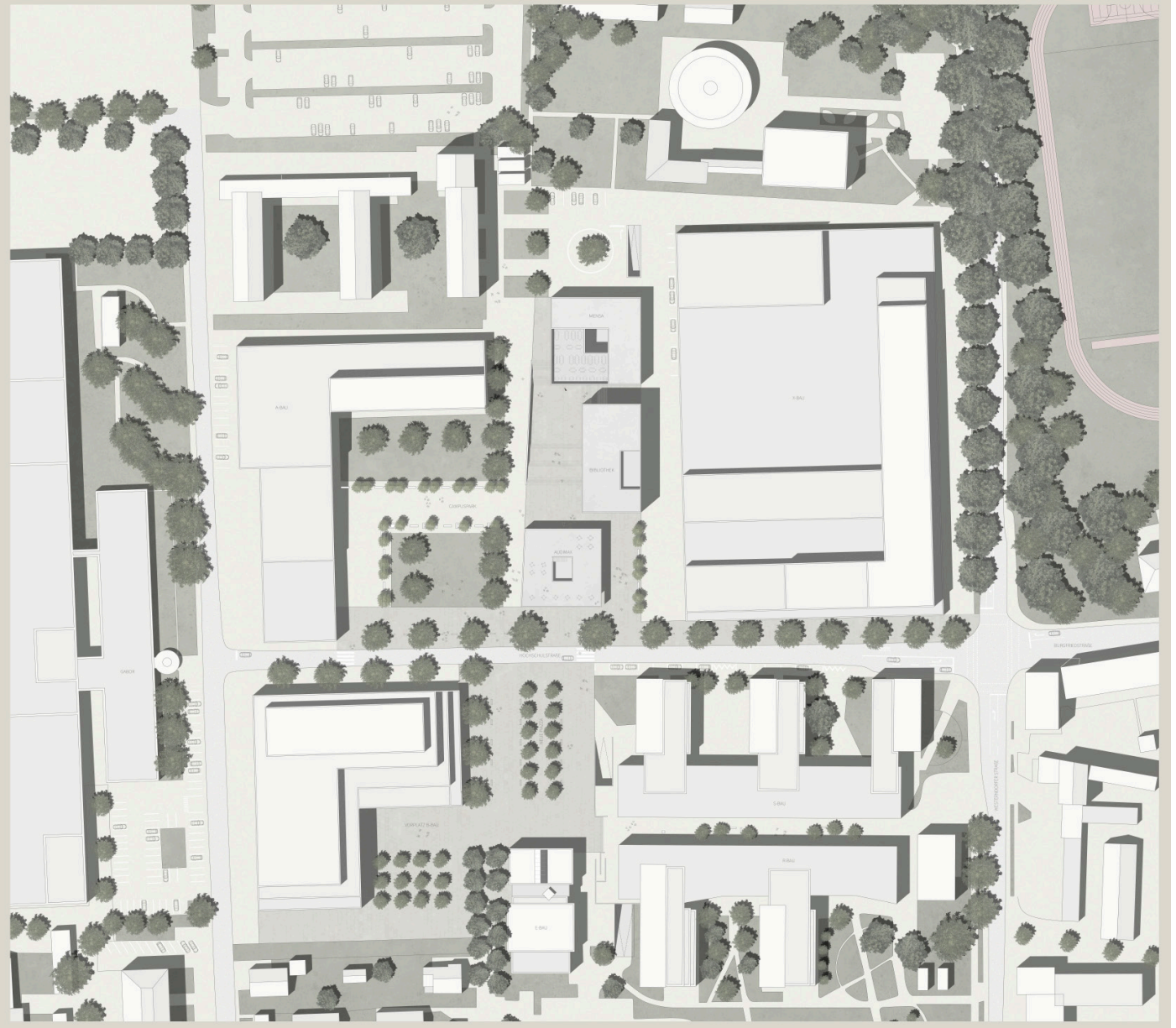


6.OG

Jonathan Zempel  
Dario Fuckner







- CAFÉ
- KLEINER SAAL
- AUDIMAX
- BÜROS
- BIBLIOTHEK
- MENSA

