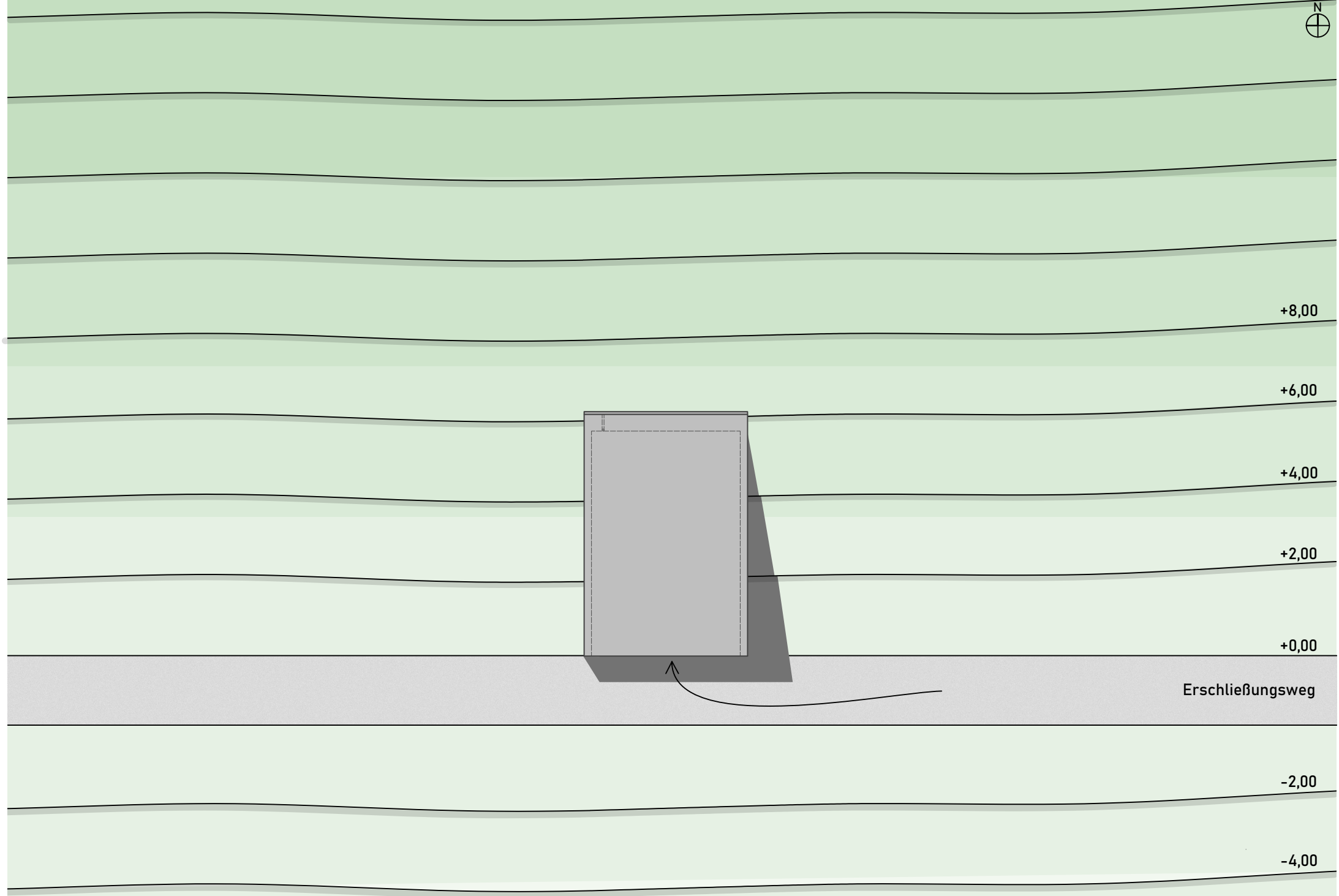


DAS WEINBERGHAUS



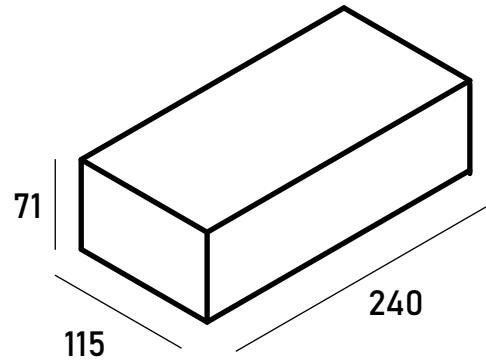
Erschließungsweg

Verblendklinker:
Art.-Nr. 332405
Aquaterra hell

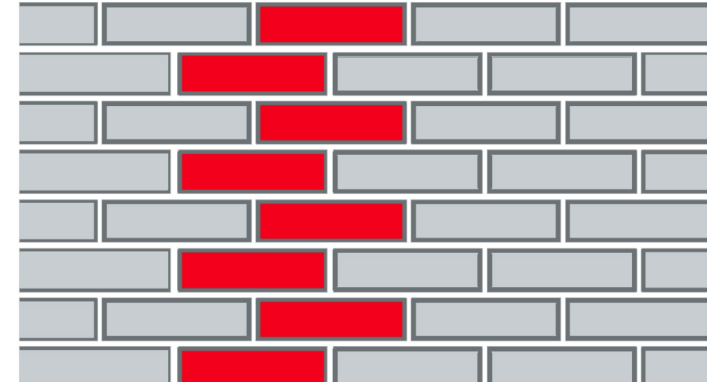


Abc-klinker.de

Normalformat:

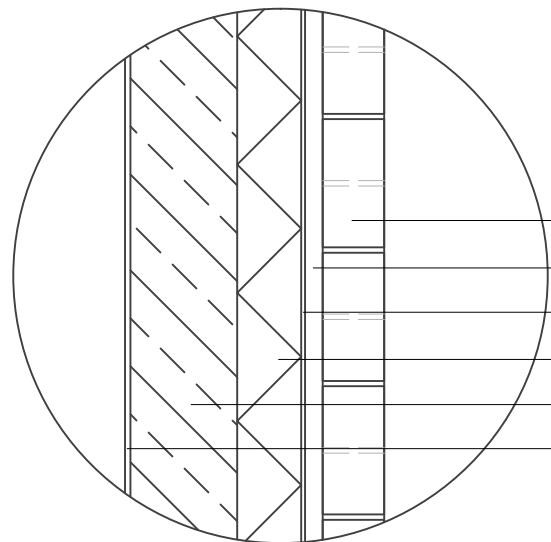


Läuferverband



Klinker-profi.de

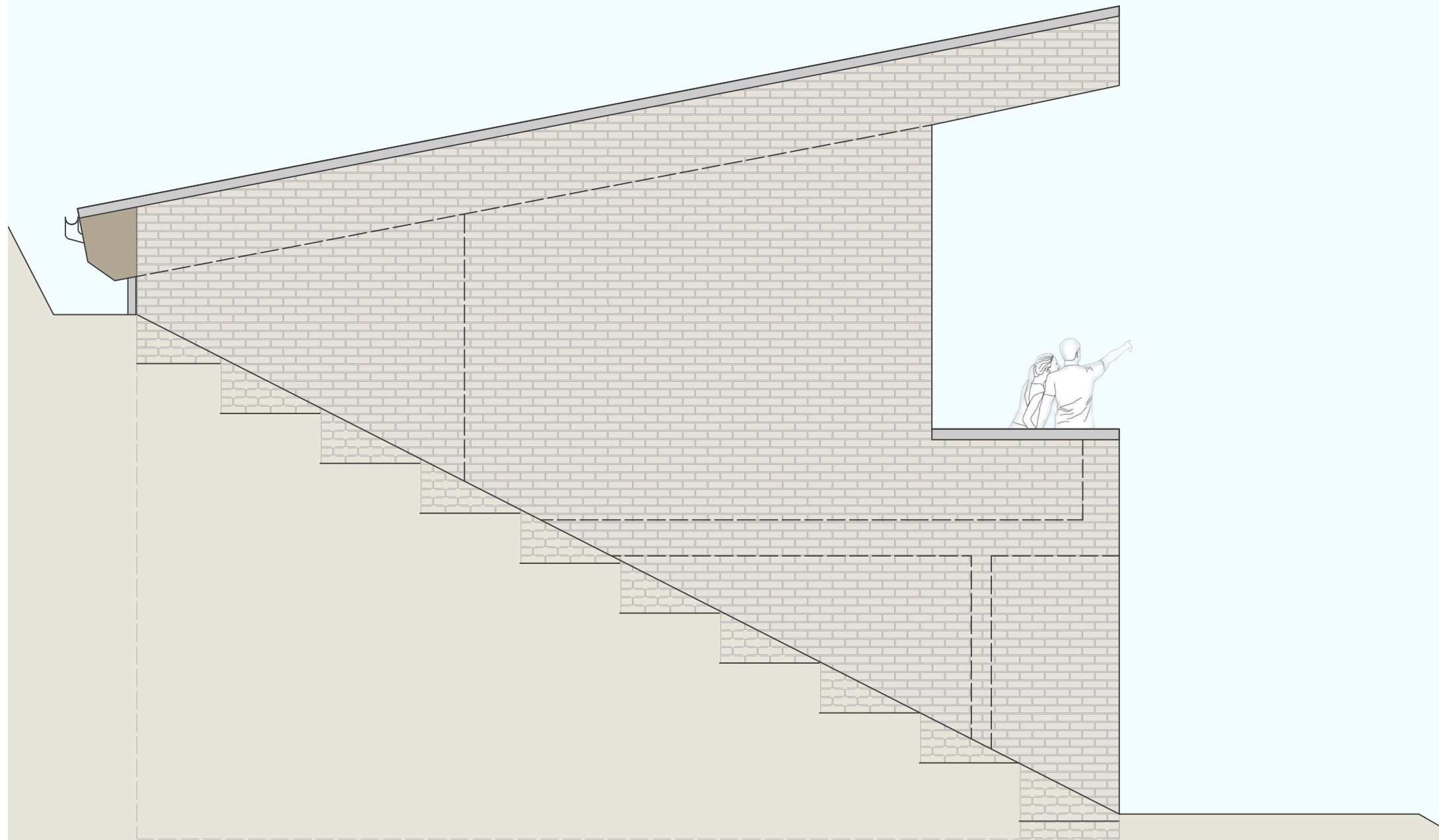
Wandaufbau:



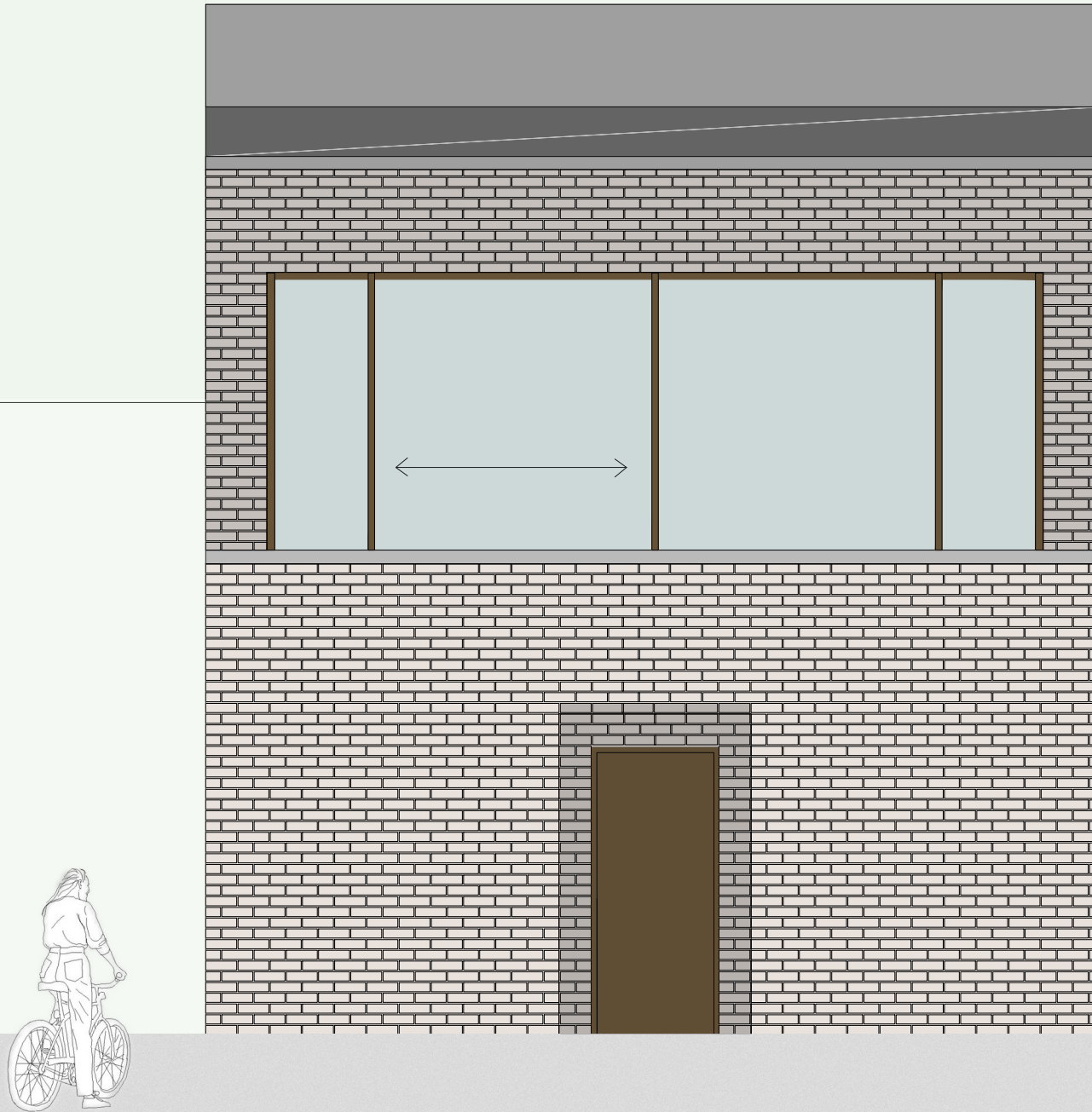
Von Außen nach Innen:

- 115mm Klinkerverband
- 40mm Hinterlüftung
- Diffusionsoffene Folie
- 120mm Harte Dämmung
- 200mm STB-Wand
- 10mm Innenputz

Ansicht Westen



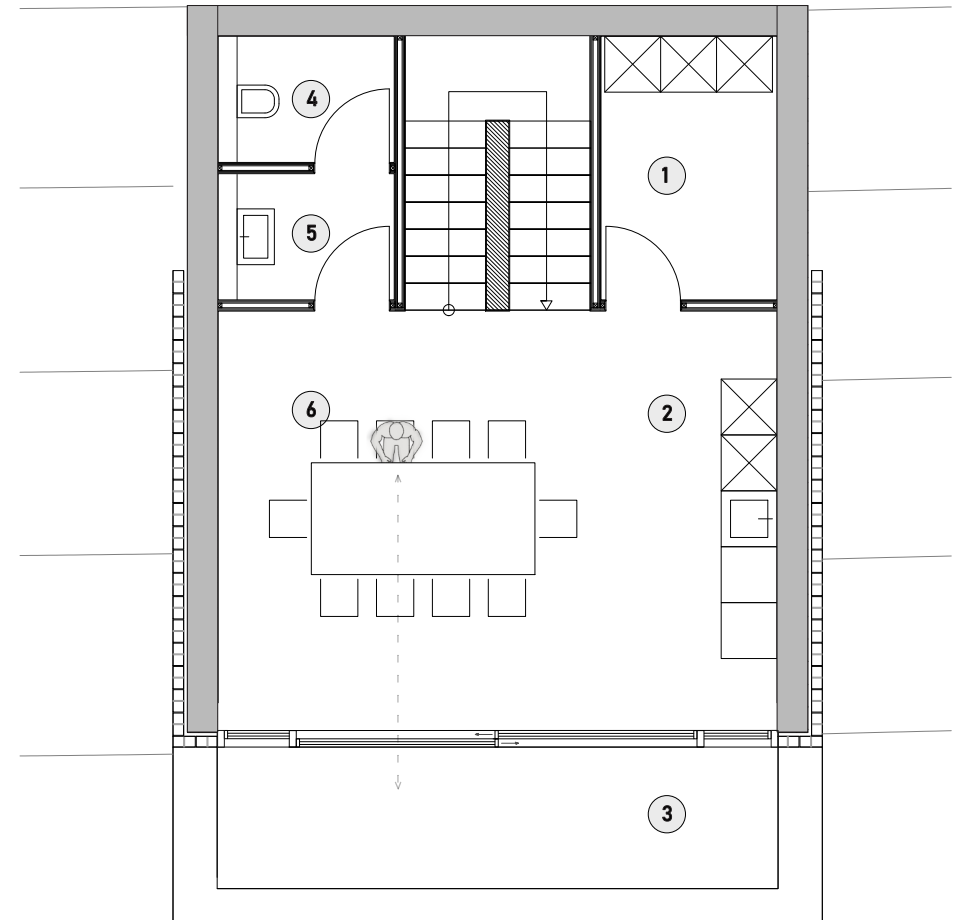
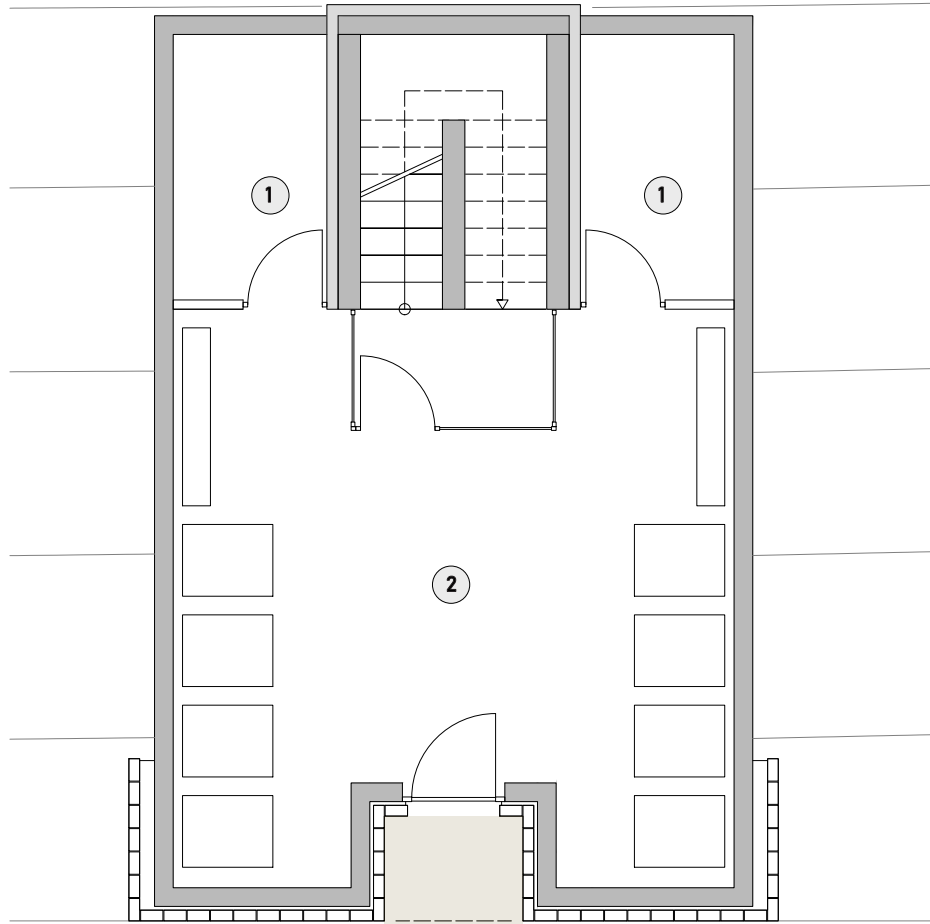
Ansicht Süden



00



01



① Gerätelager 9,8m²

② Weinkeller 35m²

① Garderobe, Umkleide 5,4m²

② Küche

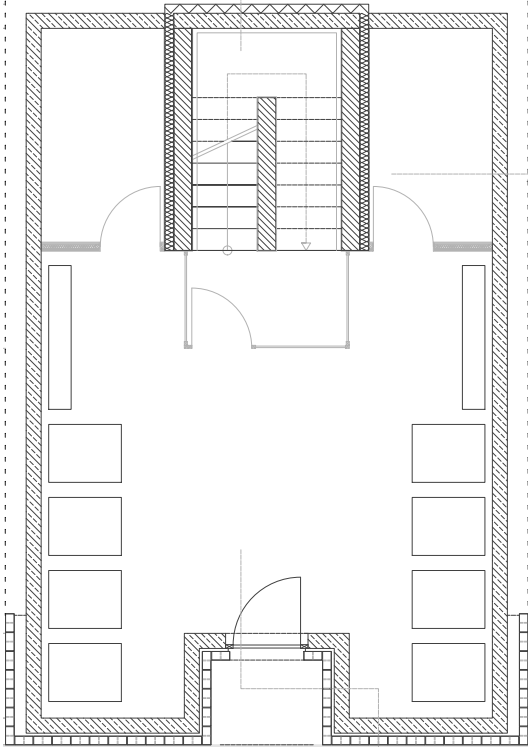
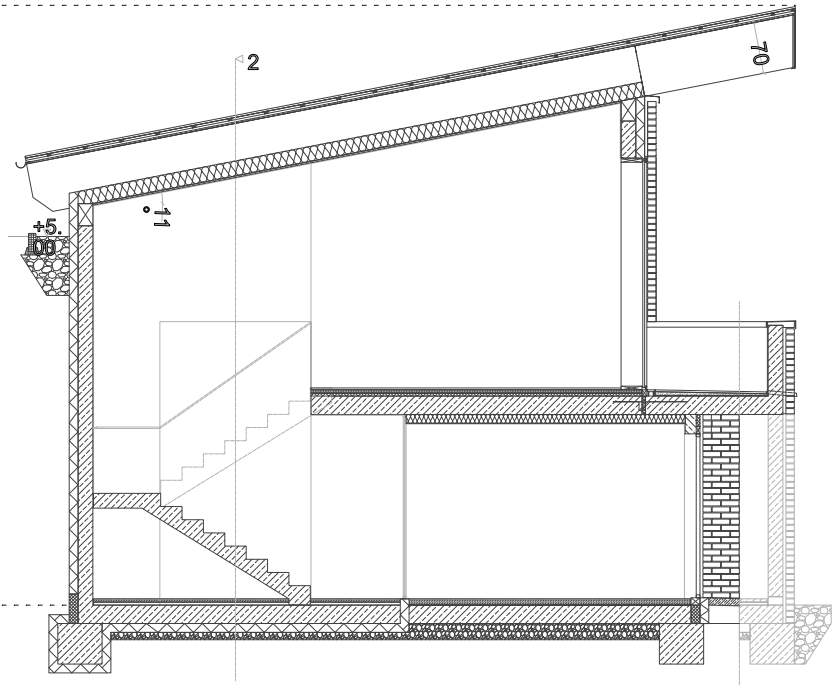
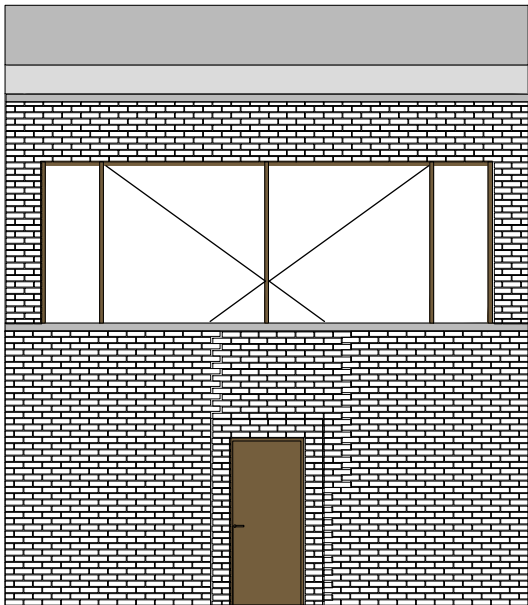
③ Balkon 13m²

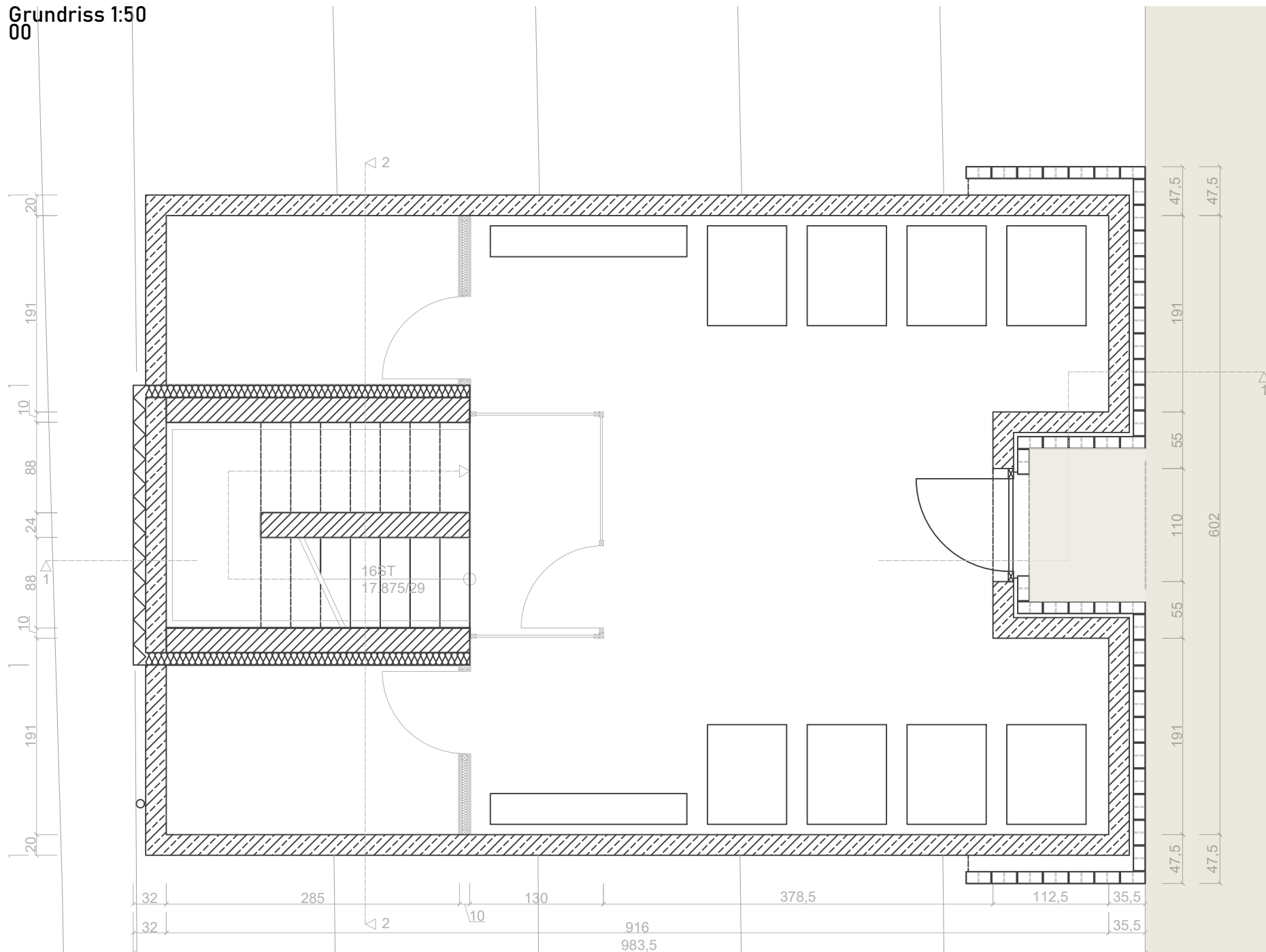
④ WC 2,7m²

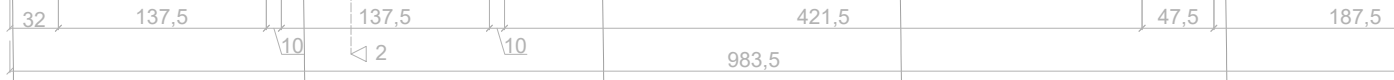
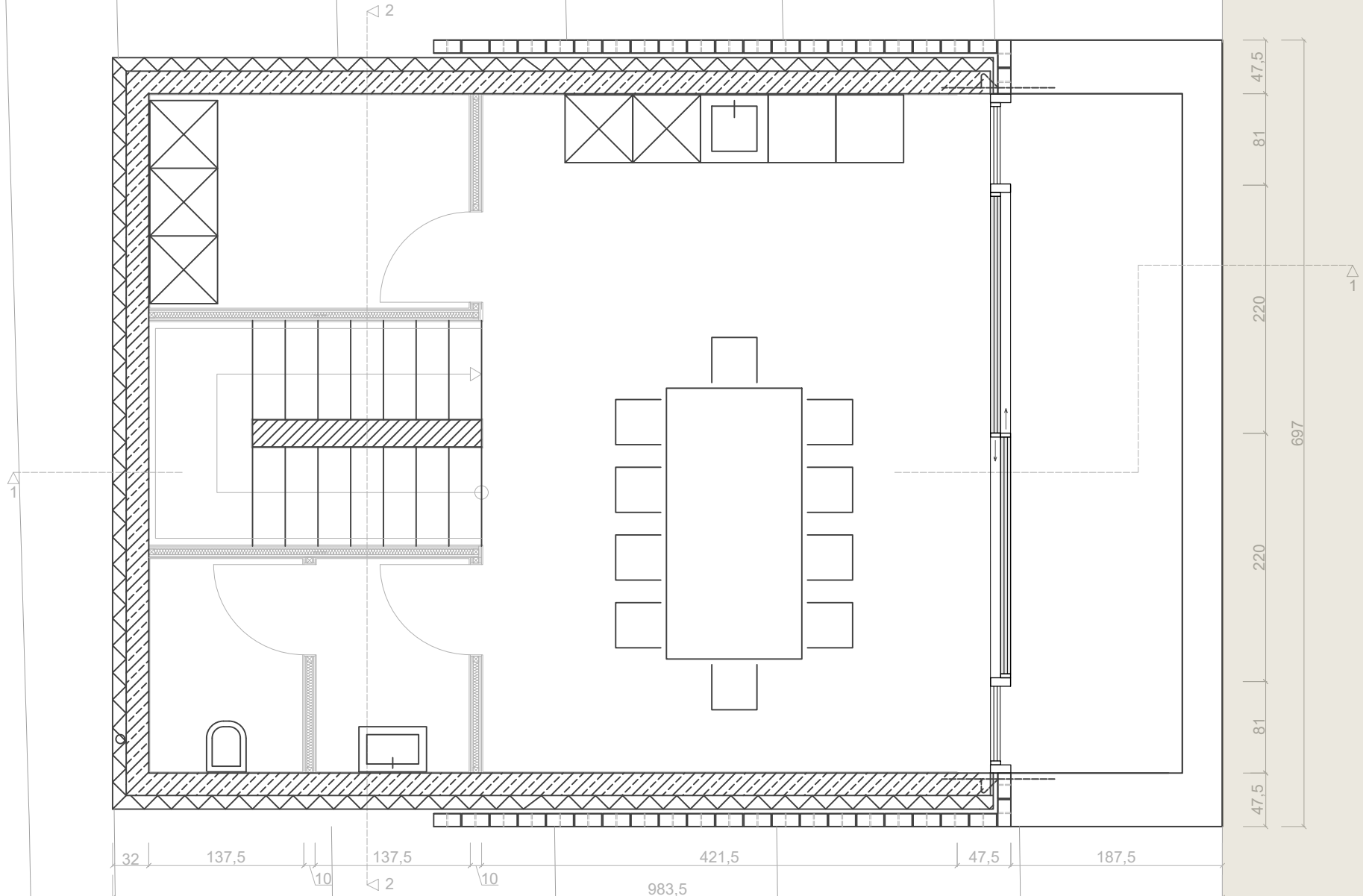
⑤ Vorraum 2,7m²

⑥ Aufenthalts- und Schanktaum
27m²

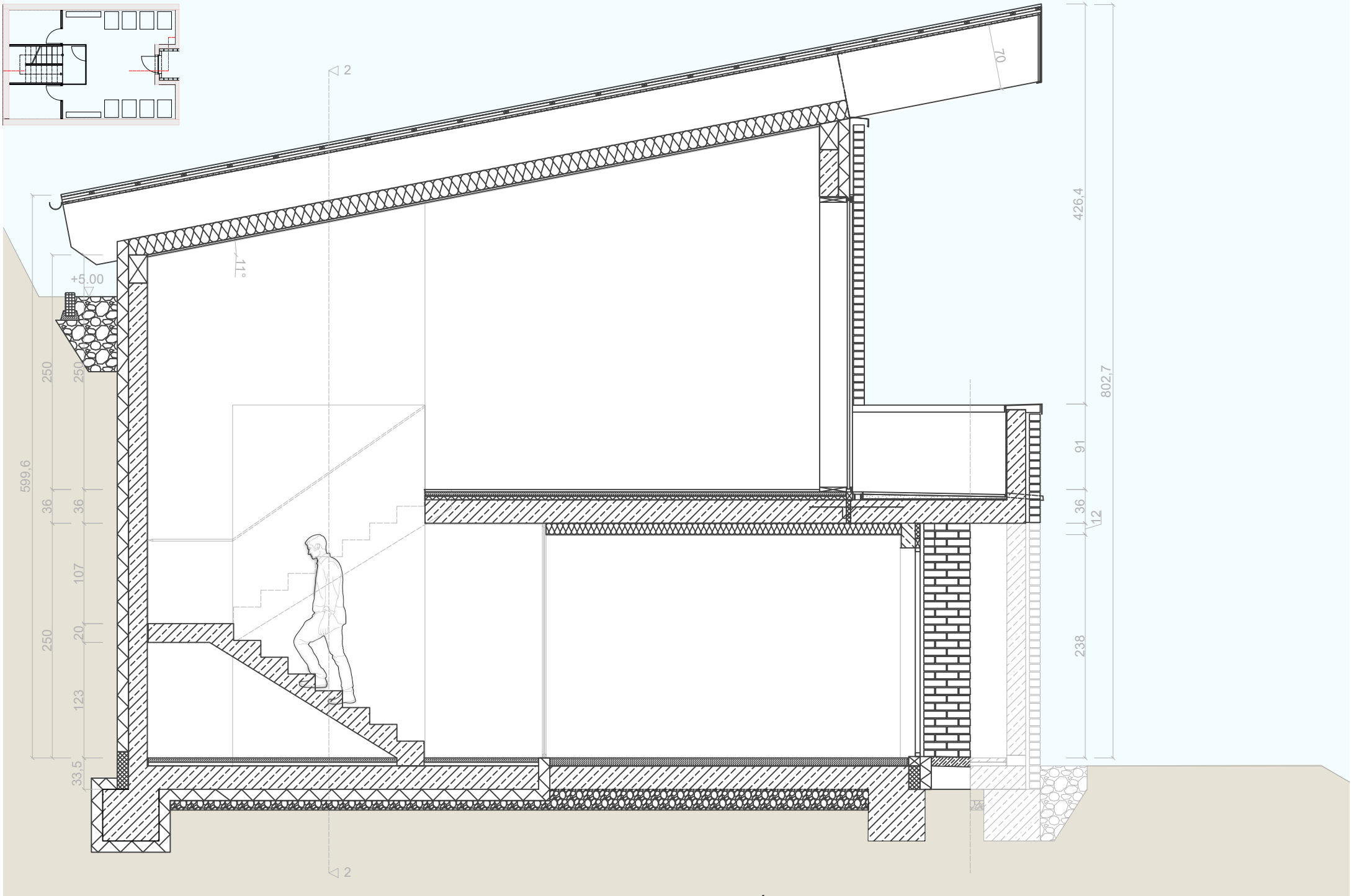
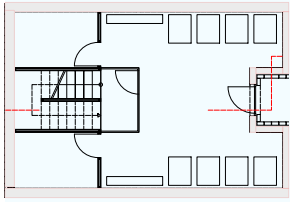
3-Tafelprojektion



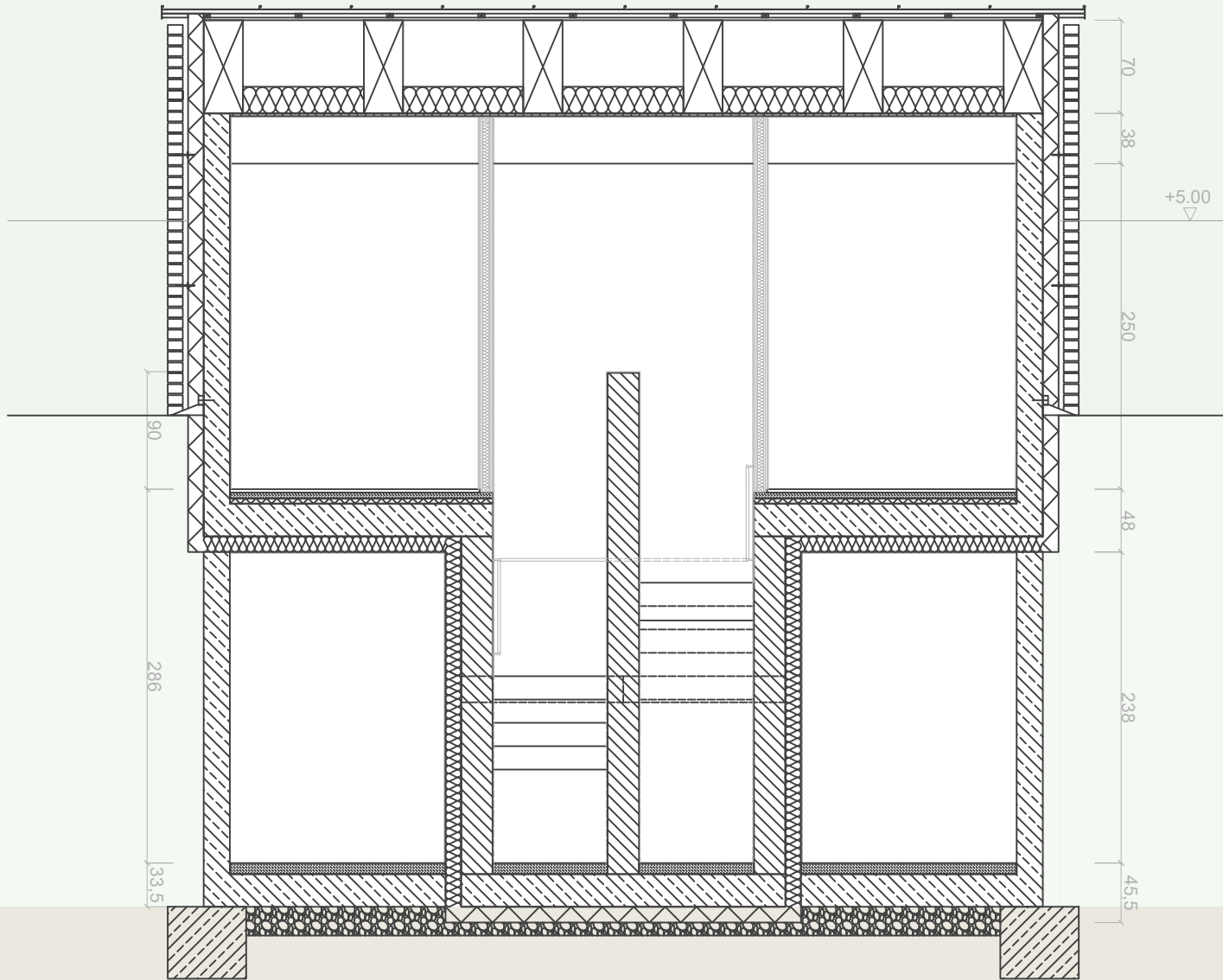
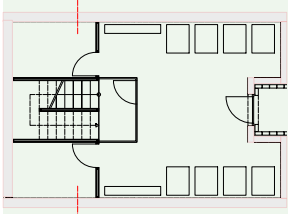




Schnitt 1:50

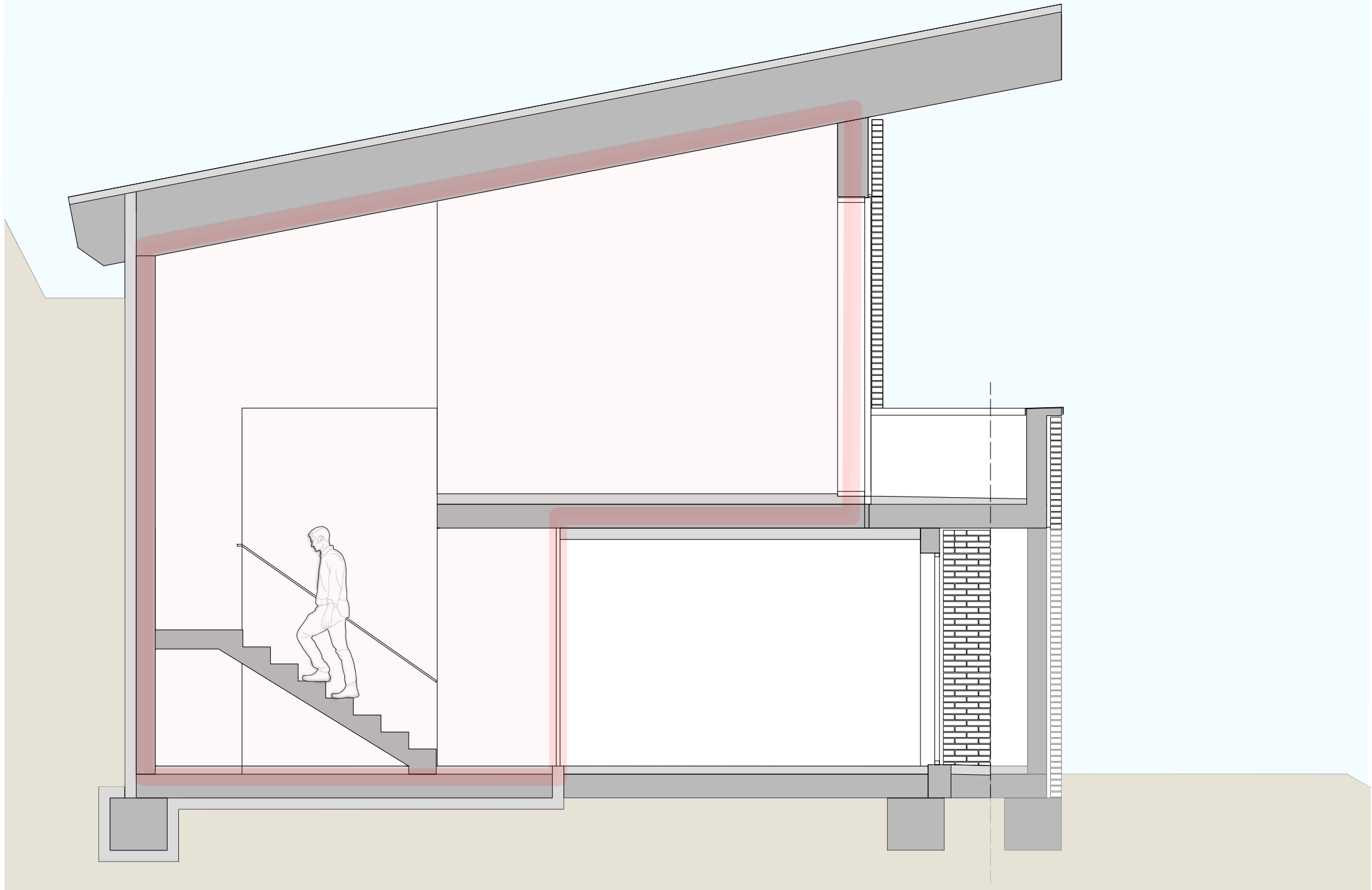


Schnitt 1:50

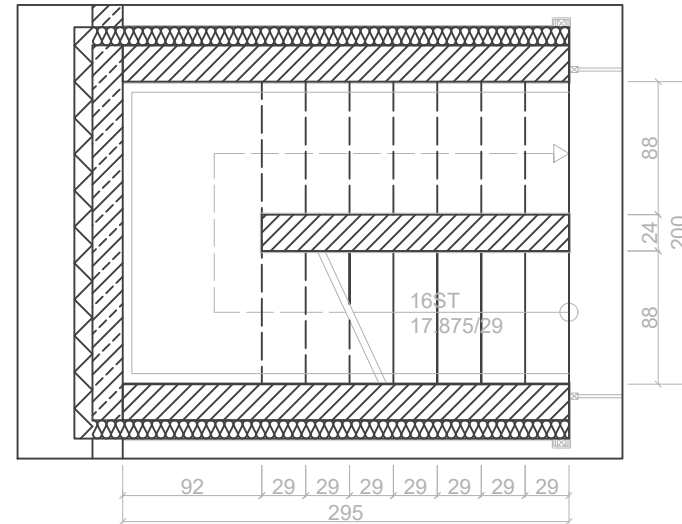
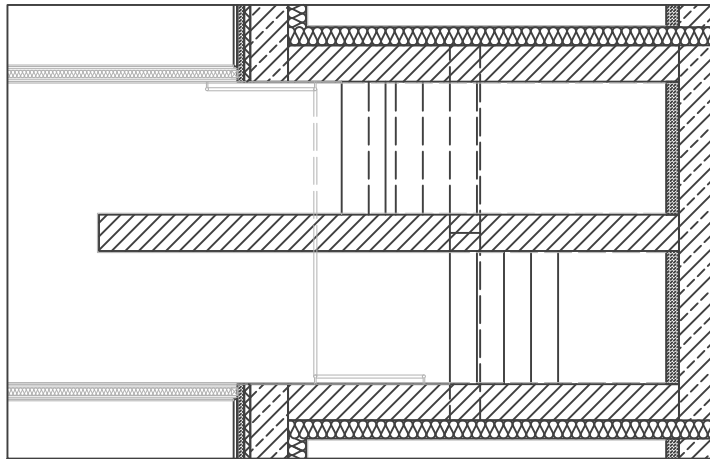
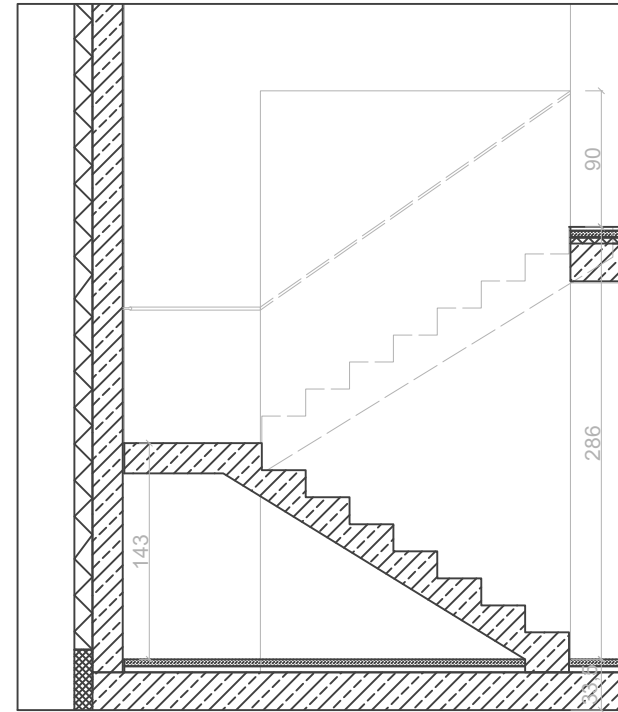
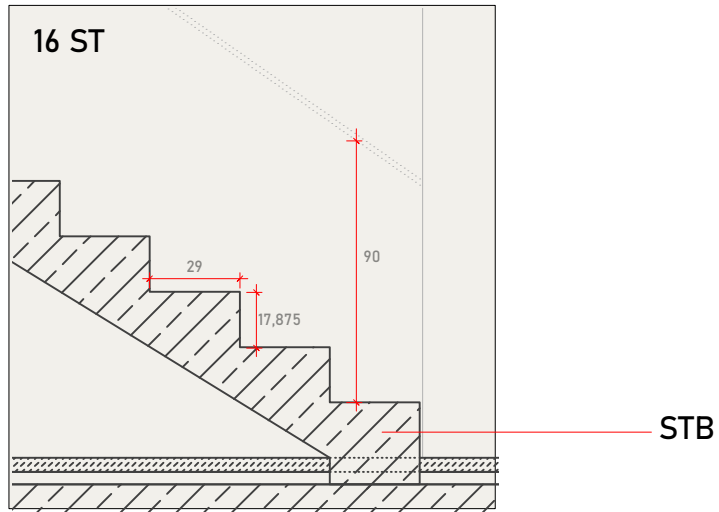


Schnitt 2-2 M1:50

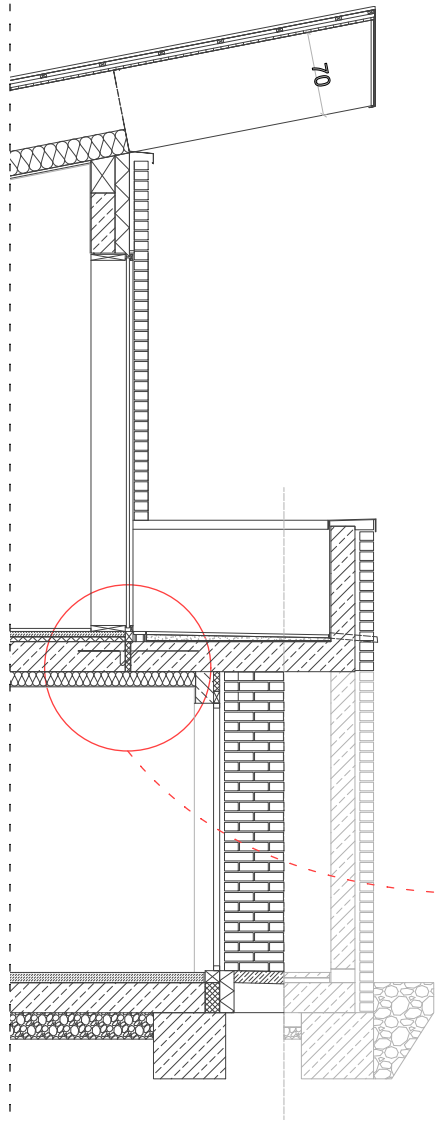
Thermische Hülle



Treppendetail
Dreitafelprojektion

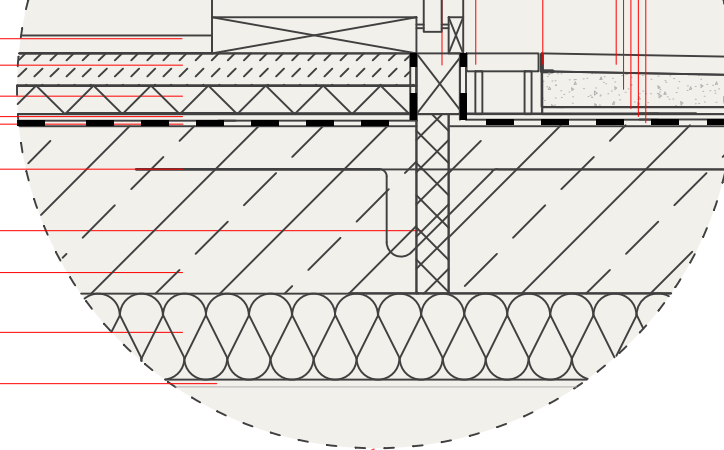


**Detail: Fenster
Schnitt, Grundriss**



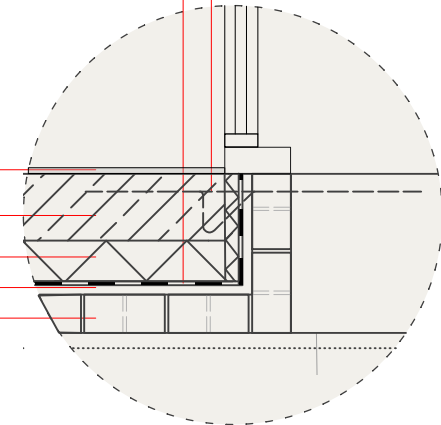
Dreifachverglasung
 Flexibler Fugenfüller
 Fensteraufdopplung
 Gitterrost
 Stahlwinkel
 25mm Bodenaufbau
 50mm Kiesschüttung
 10mm Bodenplatte
 Trennschicht
 Abdichtung

25mm Bodenaufbau
 45mm Estrich
 40mm Trittschalldämmung
 Abdichtung
 6mm Bitumenschweißbahn
 Isokorb
 Wärmedämmelement
 STB 250mm
 Dämmung 120mm
 Innenputz

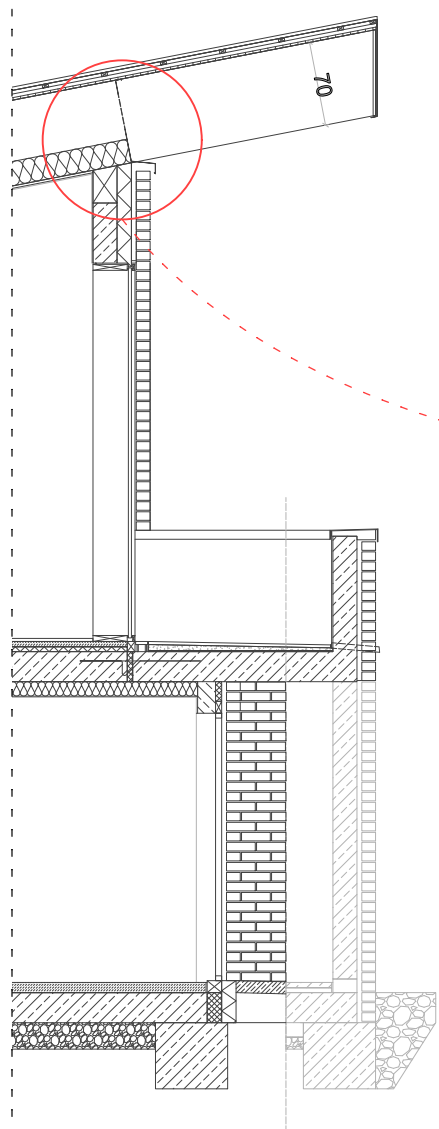


Isokorb
 Diffusionsoffene Folie

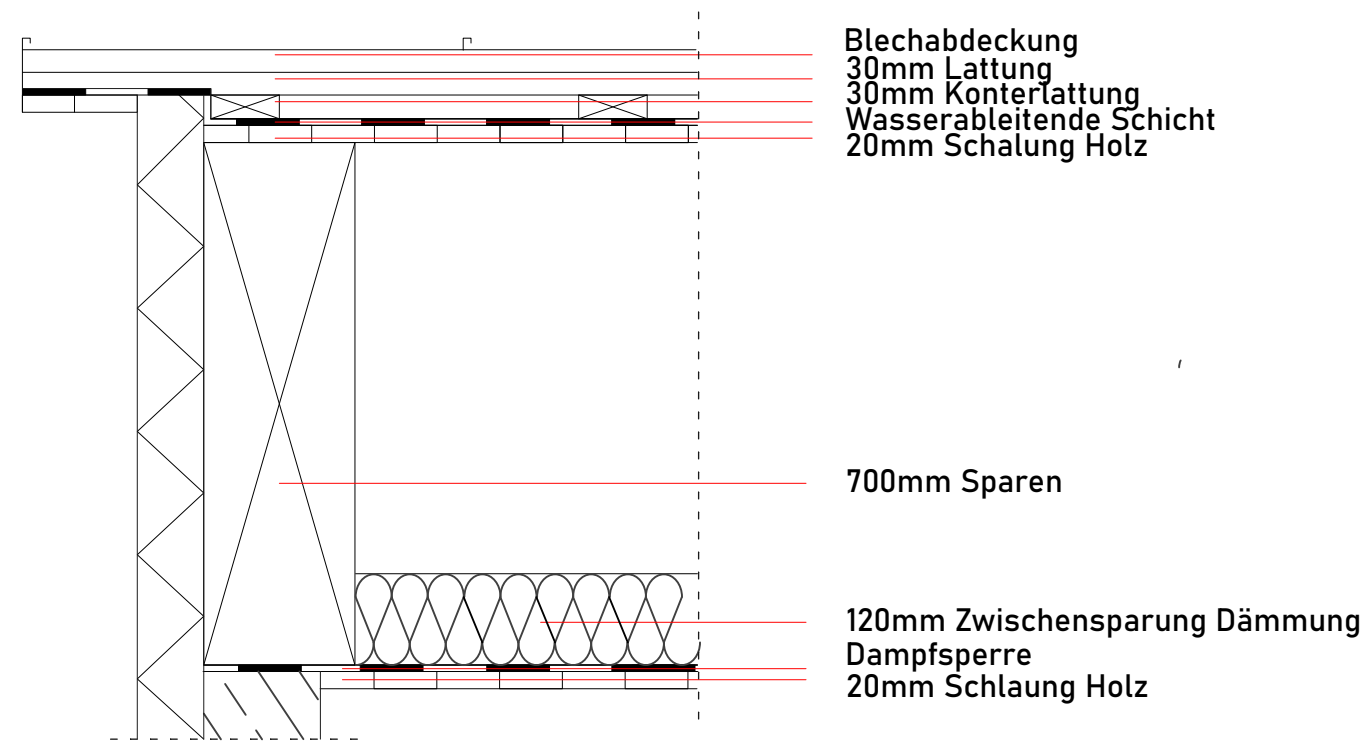
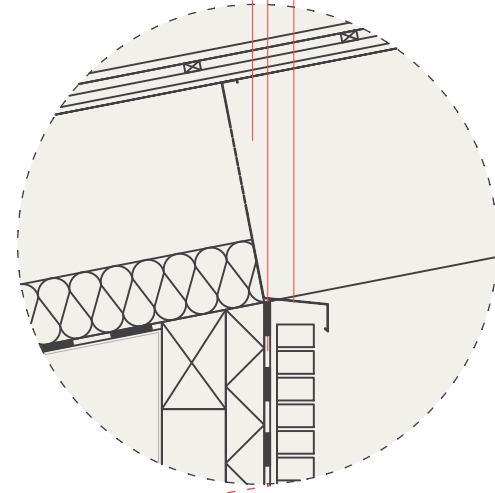
Innenputz 10mm
 STB-Wand 200mm
 Harte Dämmung 120mm
 Hinterlüftung 40mm
 Klinkerverband 115mm



**Detail: Kaltdach,
Querschnitt Ortgang 1:10**



Lüftungsgitter
Diffusionsoffene Folie
Blechabdeckung

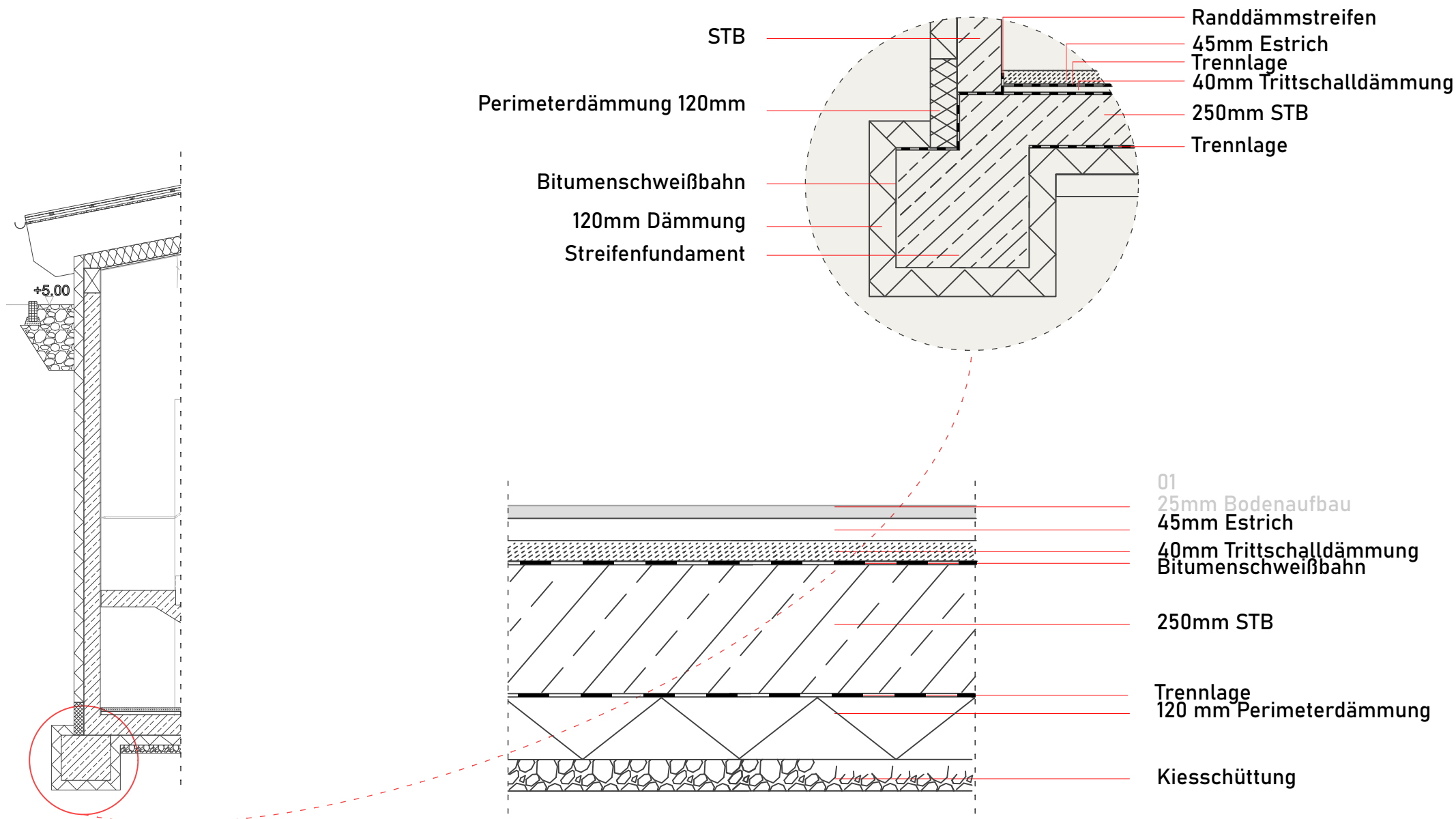


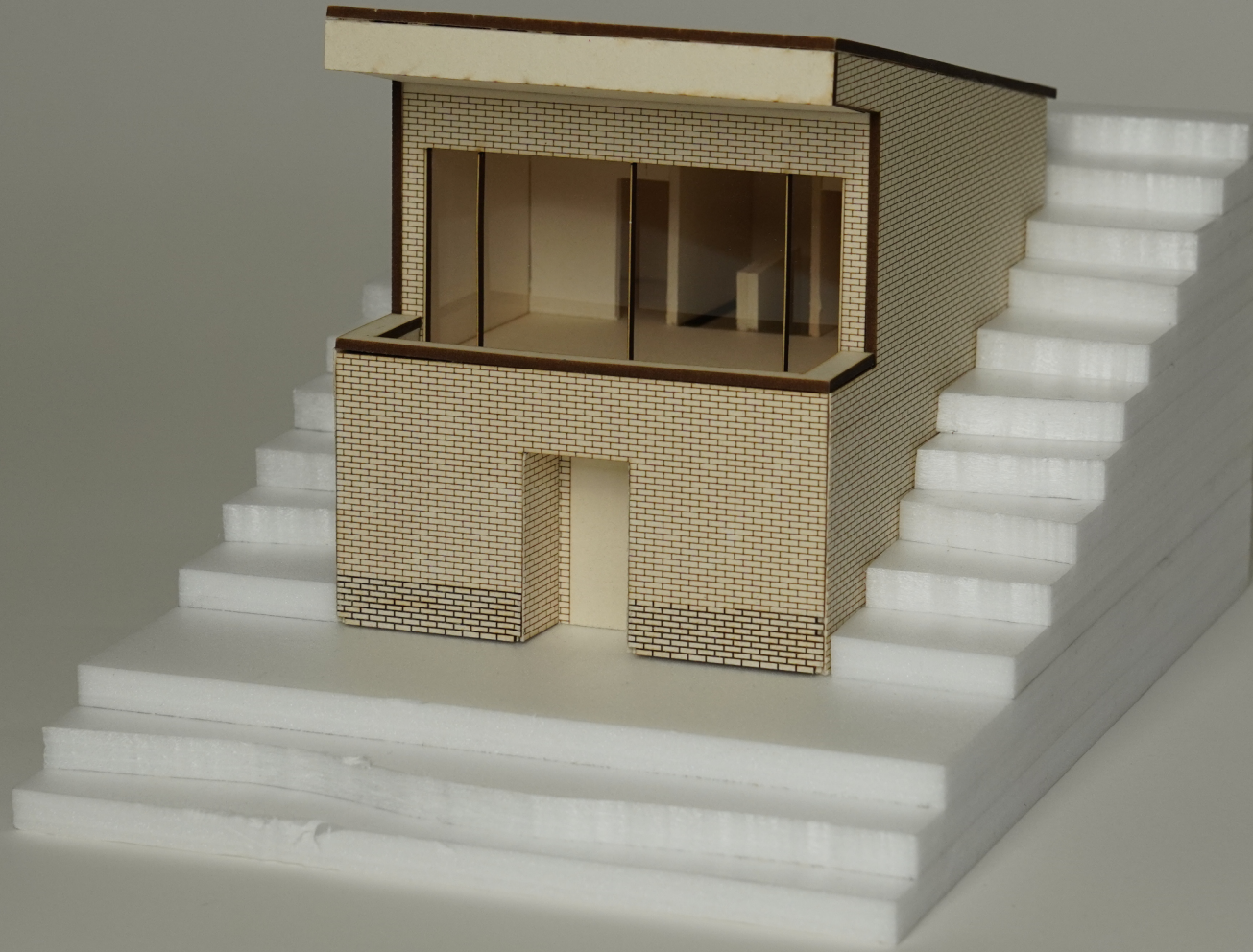
Blechabdeckung
30mm Lattung
30mm Konterlattung
Wasserableitende Schicht
20mm Schalung Holz

700mm Sparen

120mm Zwischensparung Dämmung
Dampfsperre
20mm Schlaung Holz

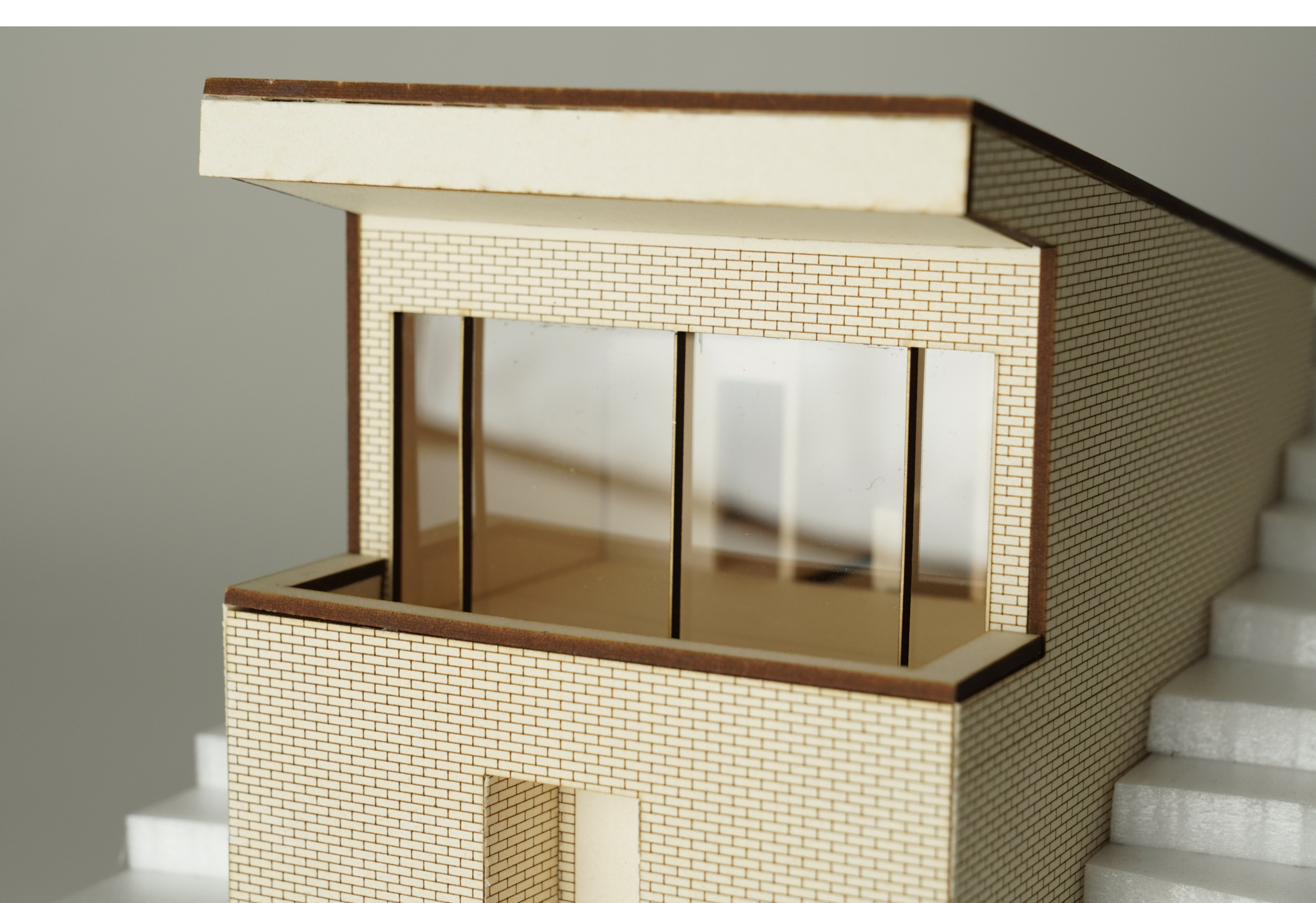
Detail: Sockel,
Fußbodenaufbau 1:10





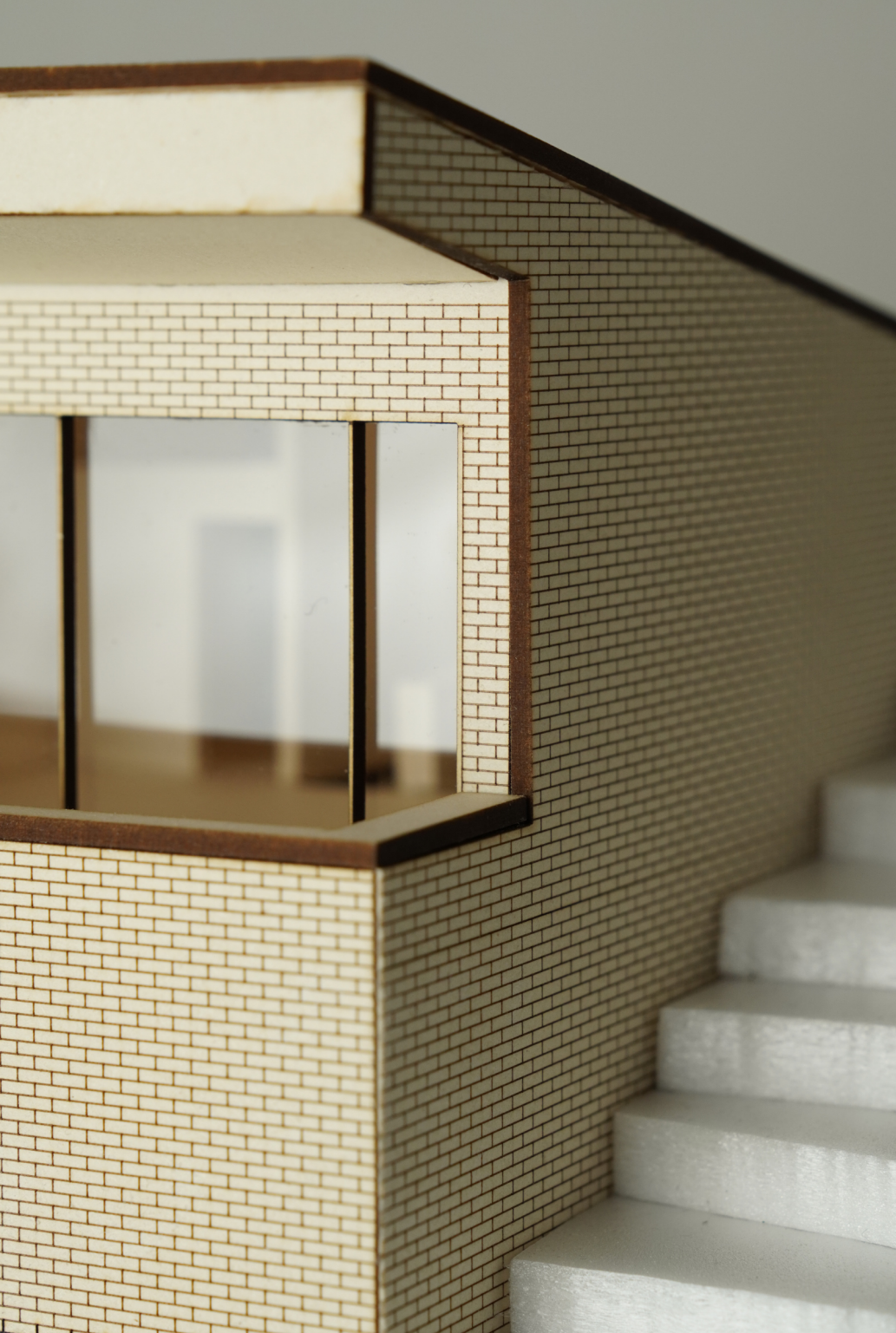


Prof. Martin Kühfuß_Baukonstruktion_INNB3 G2_WS22/23_Lukas Metzler_Jana Wunsch



Prof. Martin Kühfuß_Baukonstruktion_INNB3 G2_WS22/23_Lukas Metzler_Jana Wünsch





DAS WEINBERGHAUS

Aus gebrannten Steinen gebaut, steht das Haus an einem 30° steilen Südhang und dient der Lagerung von Wein und Arbeitsgeräten der Winzer.

Direkt vom Weg aus ist der Weinkeller durch einen gemauerten zurückspringenden Eingangsbereich zu erschließen und ermöglicht einen freien Blick auf die Weinfässer, als auch den direkten Zugang zum Treppenhaus.

Die verglaste Tür zum Treppenraum ist elementar für die thermische Hülle und trennt den Warm-Raum vom kalten Keller ab.

Durch eine verglaste Tür ist die zwei-läufig, gegenläufige Treppe mit Zwischengeschoss zu erreichen.

Im Untergeschoss findet sich Stauraum für optimale Erreichbarkeit.

Das Pfettendach überragt den sonnigen Balkon, mit der großen Glasfront, die den Aufenthalts- und Schankraum mit natürlichem Licht durchflutet und für eine gute Blickbeziehung sorgt.

Durch Oberlicht-Fenster erreicht das Tageslicht auch die Toilette und den Umkleideraum und es benötigt keine weiteren Fenster.

Der symmetrische Grundriss spiegelt sich in beiden Geschossen wieder und passt mit den klaren Linien der Fassade zum Gesamtkonzept.