

BAUKO 3

Mauerwerks- und Betonbau

**Mauerwerksskulptur
Zwischenraum (Reihenhaus in Stuttgart)
Ferienhaus auf Mallorca**

WiSe 2020/21

Aufgabenstellungen

Mauerwerksskulptur - Homage an Kirkeby

Prof. Martin Kühfuss in Zusammenarbeit mit
Prof. Ulrike Förschler

Zu erarbeiten ist eine 3,0 m hohe Backsteinskulptur auf einem Grundriss von 3,0 x 3,0 m Grundfläche aus Mauerwerk. Öffnungen und Durchgänge sind hierbei gezielt zu platzieren.

Zwischenraum (Reihenhaus in Stuttgart)

Prof. Martin Kühfuss in Zusammenarbeit mit
Prof. Ulrike Förschler

Auf einem von 4 innerstädtischen Baugrundstücken mit jeweils einem Baufenster von einer Breite von $B= 6.00$ m (Mittelhaus) bzw. $B= 5.25$ m (Endhaus) und einer Länge $L=10.75$ m wollen 5 unterschiedliche Bauherren ihr neues Heim bauen.

Ferienhaus auf Mallorca

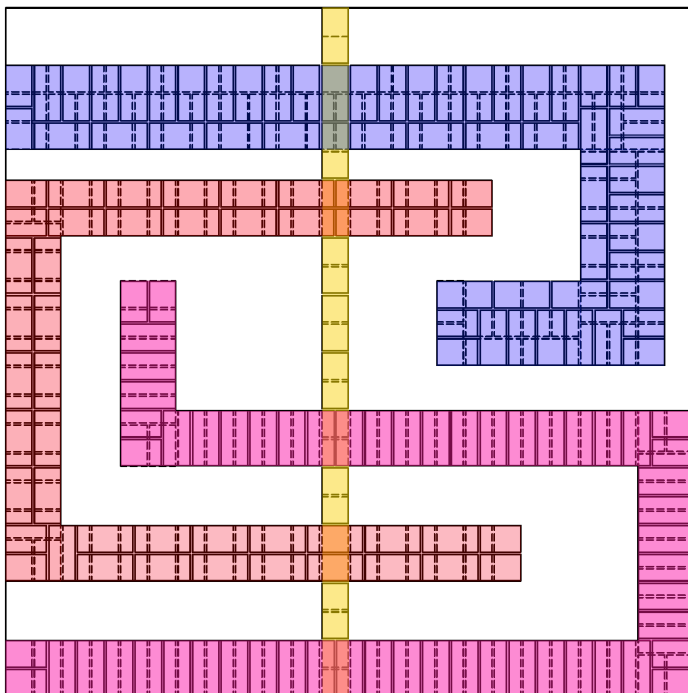
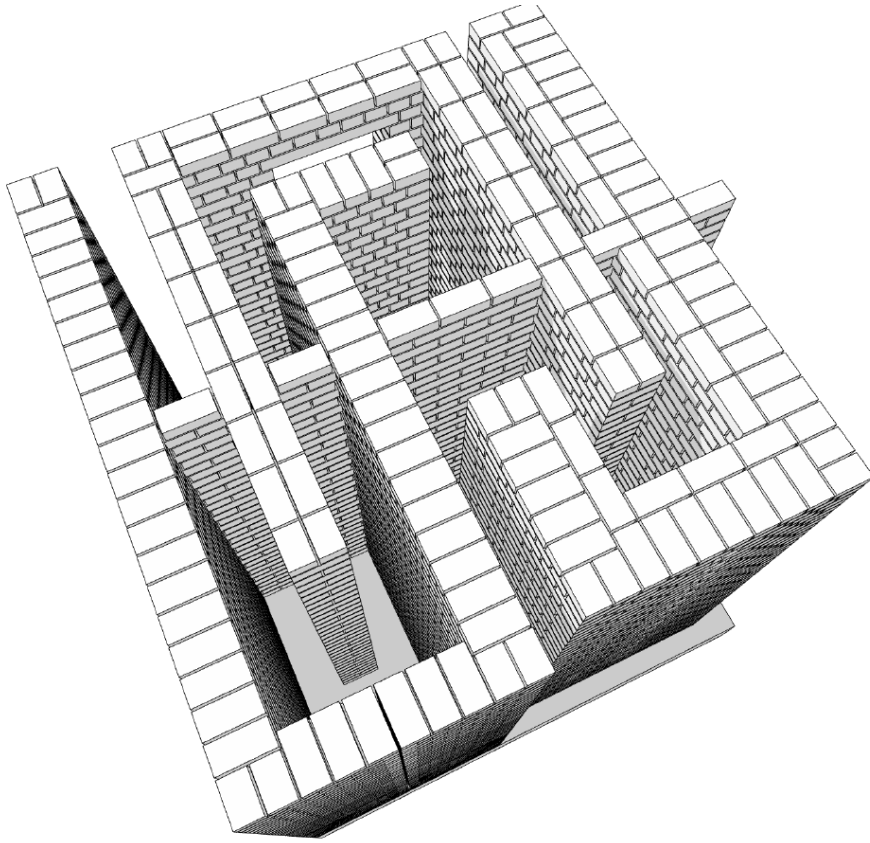
Prof. Martin Kühfuss in Zusammenarbeit mit
Prof. Dr. Michael Körner


Eine Familie aus Rosenheim trägt sich mit dem Gedanken, auf Mallorca ein Grundstück mit einem Gebäude zu erwerben, um dort einen Neubau zu errichten. Das Grundstück liegt im Zentrum von Porto Cristo, wenige Gehminuten vom Hafen und von Strand entfernt.


Alle Aufgabenteile sind in Hybridbauweise aus Mauerwerk und Beton zu konstruieren.


Mauerwerksskulptur - Homage an Kirkeby


Pauline Sticht



 Läuferverband (0,115 m)

 Binderverband (0,240 m)

 Kreuzverband (0,240 m)

 Kreuzverband (0,360 m)

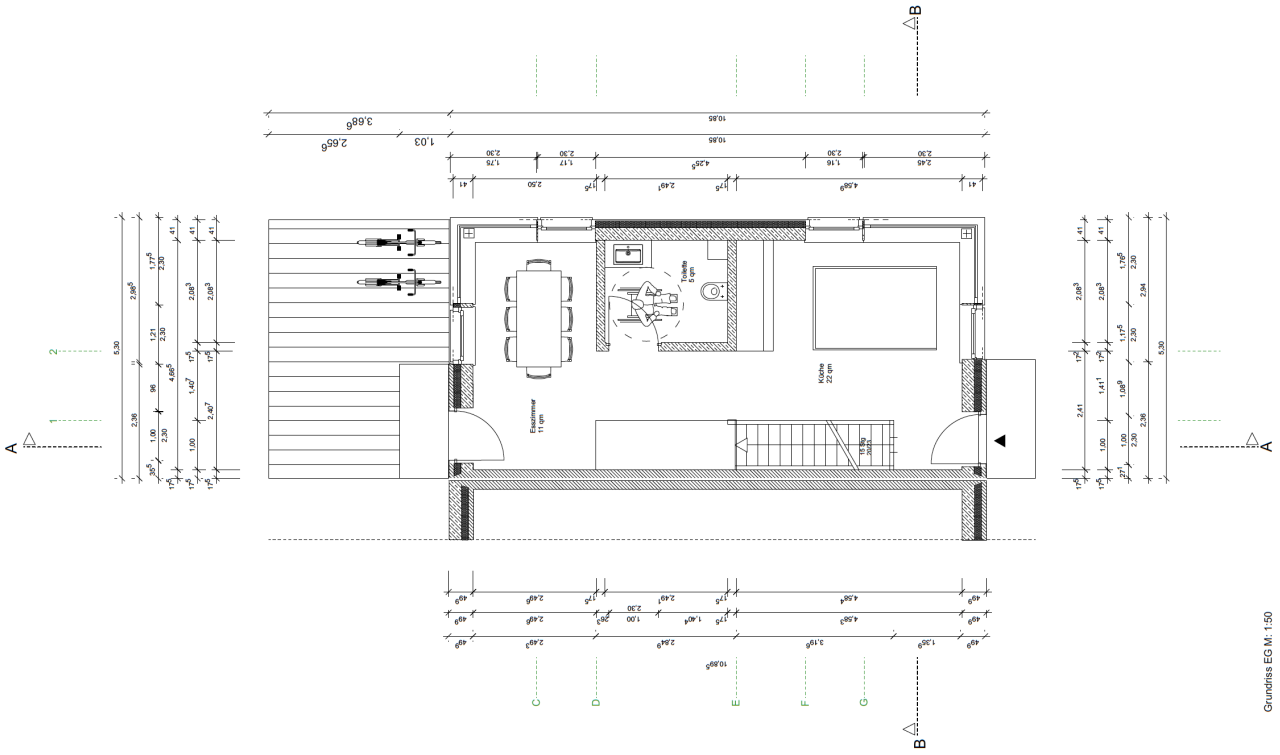
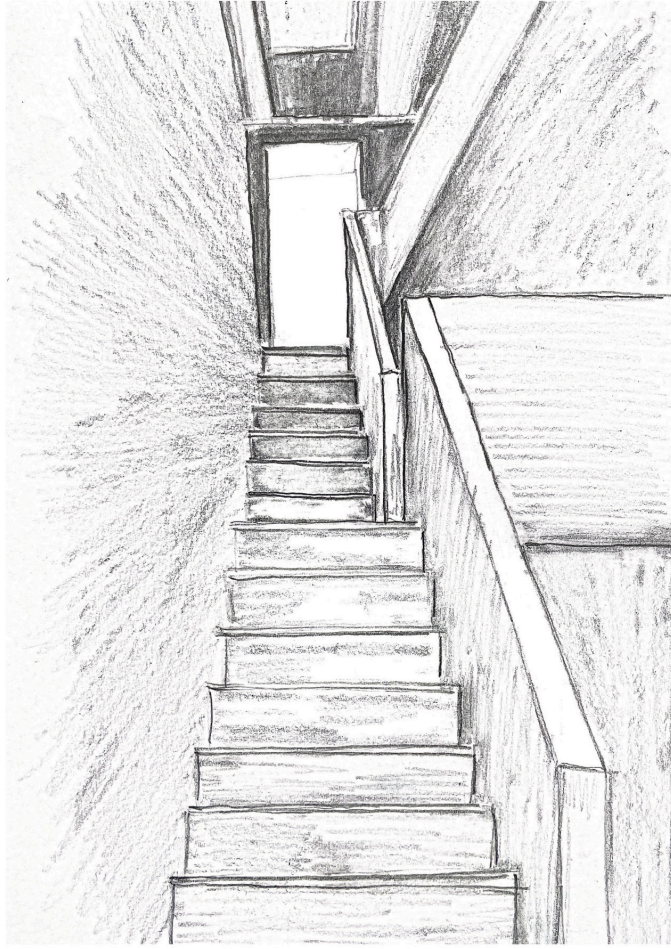


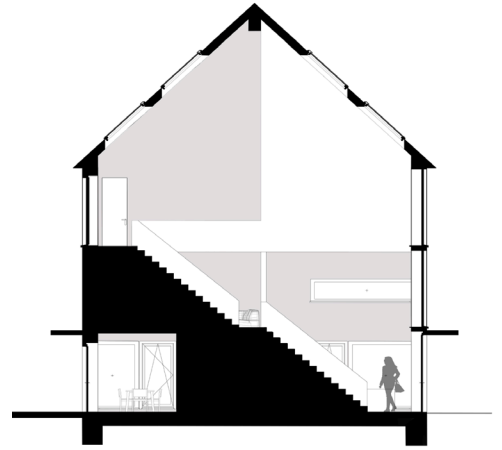
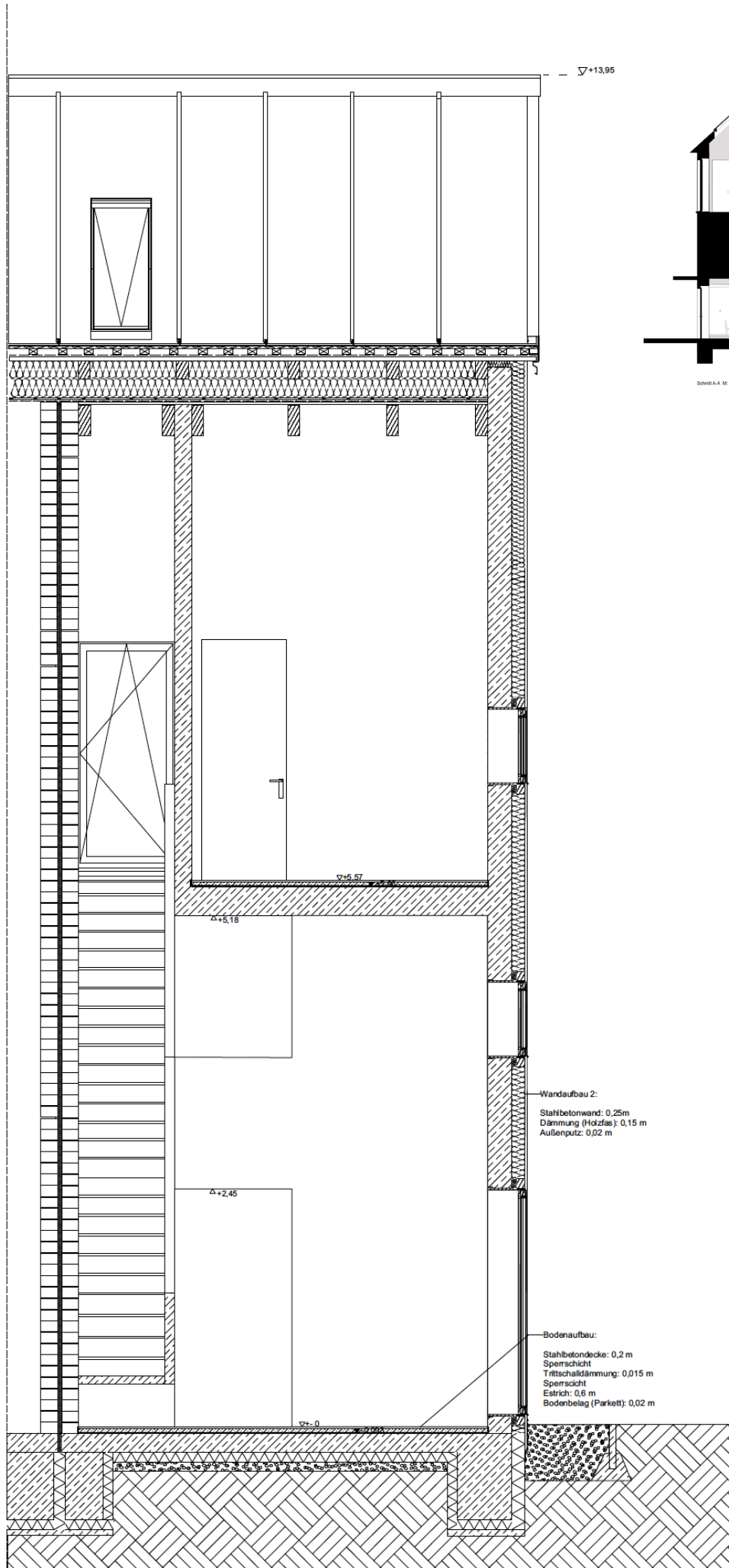
Stein im NF-Format
(0,24 m x 0,115 m x 0,071 m)

Zwischenraum (Reihenhaus in Stuttgart)

Anna-Lisa Acher

Pauline Sticht

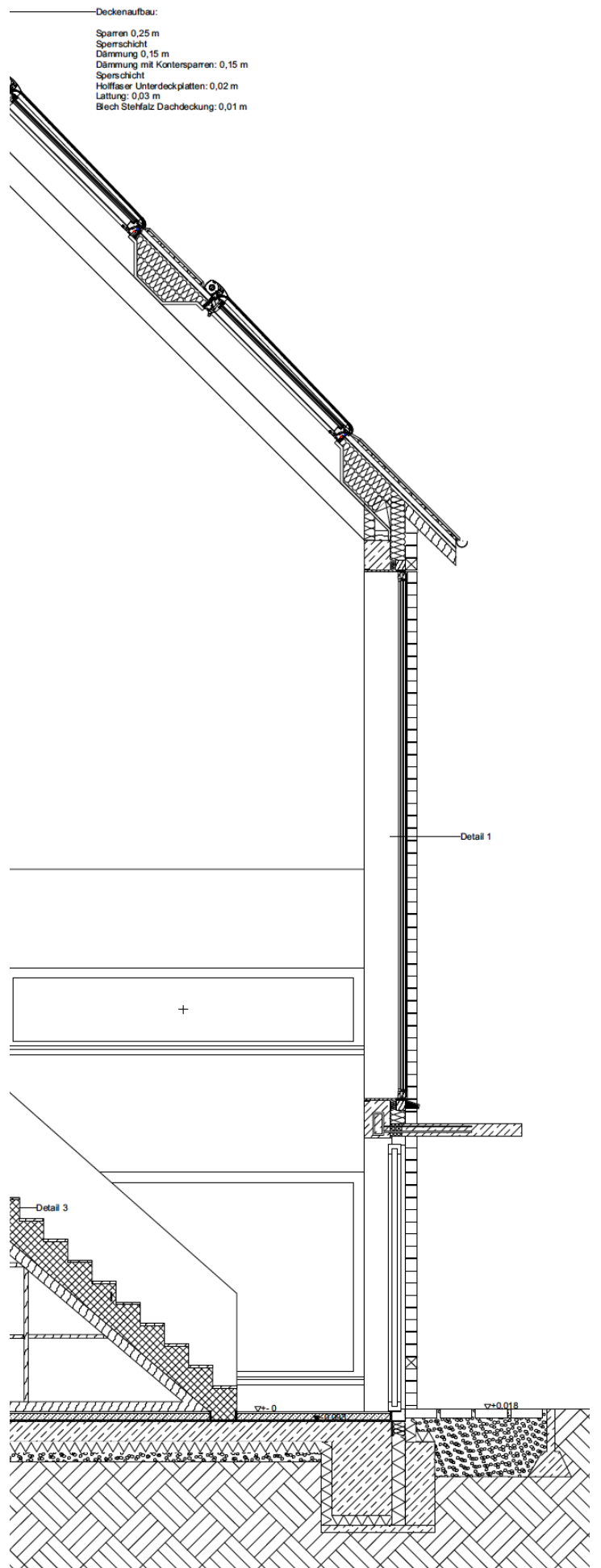
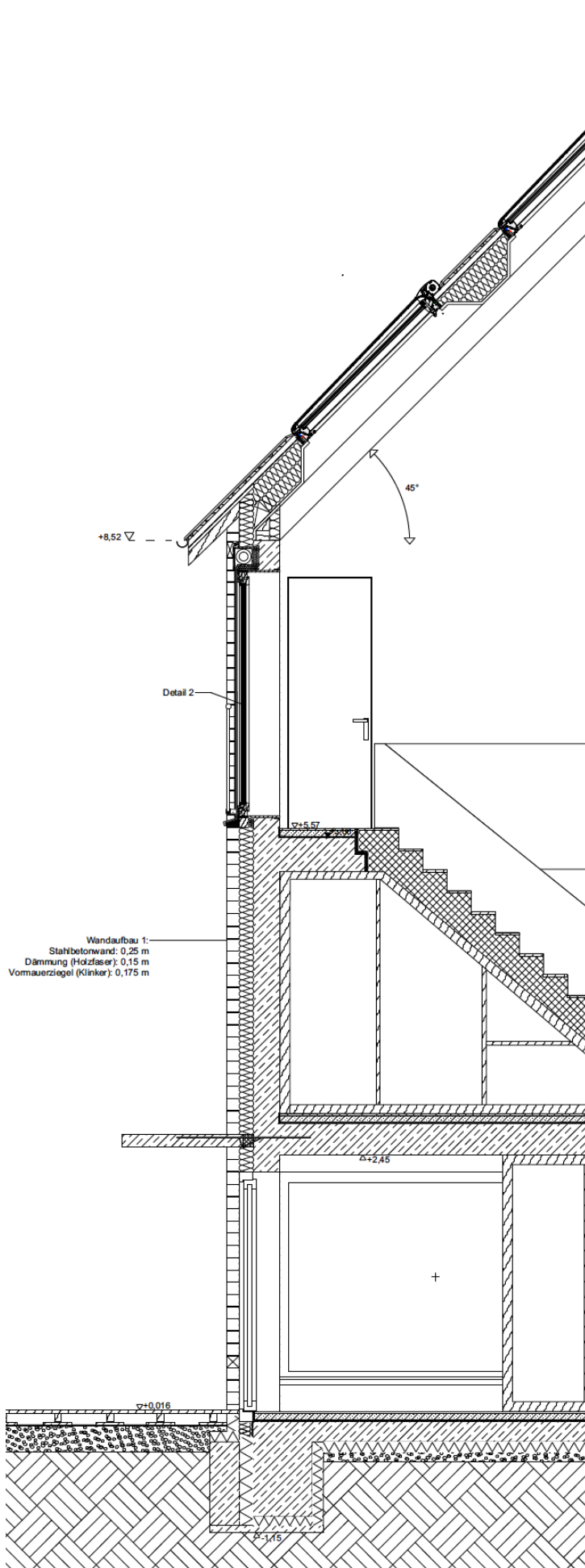




Schnitt A-A M. 1:50

Wandaufbau 2:
 Stahlbetonwand: 0,25m
 Dämmung (Holzfas): 0,15 m
 Außenputz: 0,02 m

Bodenaufbau:
 Stahlbetondecke: 0,2 m
 Speierschicht
 Trittschalldämmung: 0,015 m
 Speierschicht
 Estrich: 0,6 m
 Bodenbelag (Parkett): 0,02 m



Zwischenraum (Reihenhaus in Stuttgart)

Lisa Watzl

Carina Auer



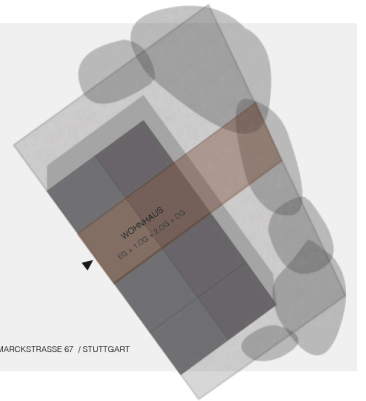
ZWISCHENRAUM

FÜR DEN DER HOCHSTAPLER

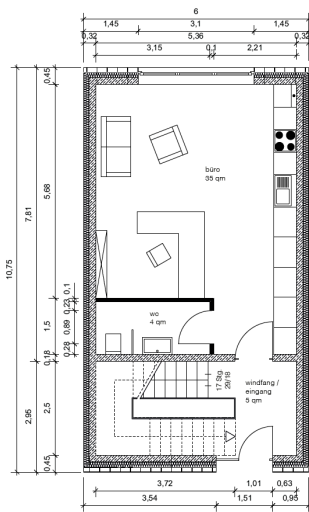
Name	Daniel
Alter	verheiratet
Familien-situation	33 Jahre
Beruf	selbständiger Steuerberater
Einkommen	96.000 EUR
Grundorientierung	Zielstrebigkeit, Leistungsoptimismus Streben nach pers. Selbsterverwirklichung und intensivem Leben Pflicht vs. Genuss und Beruf vs. Privatleben
Lebensstil	Hohes Ich-Vertrauen Macher-Mentalität, smart, dynamisch Networking und Multitasking als Schlüsselkompetenz Kompetitive Grundhaltung in allen Lebensbereichen (Job, Freizeit, Sport) Konsum als Belohnung für Leistung Hohe Ansprüche an Qualität und Service Ausgeprägte Design-Affinität
Freizeitbeschäftigung	Großes Interesse an sportlicher Betätigung (Preistige Sport wie Segeln) Outdoororientierte Freizeitgestaltung
Große Distanz zu	Bequemlichkeit, Alltägliches, Schwäche
Leitmotiv	„Leistung aus Leidenschaft“



Lageplan M 1:200

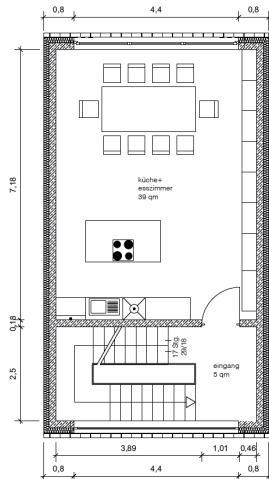


STANDORT INNERE BISMARCKSTRASSE 67 / STUTTGART



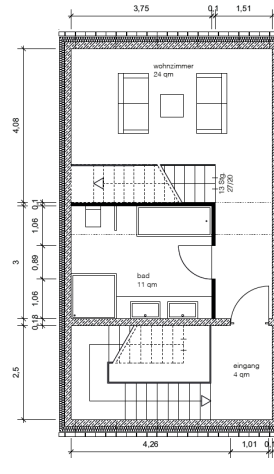
Grundriss EG

M 1:50



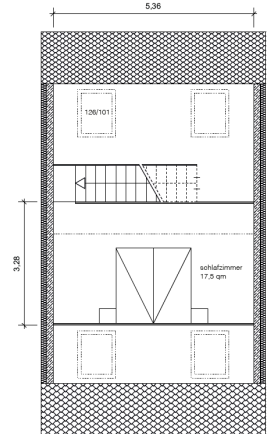
Grundriss 1. OG

M 1:50



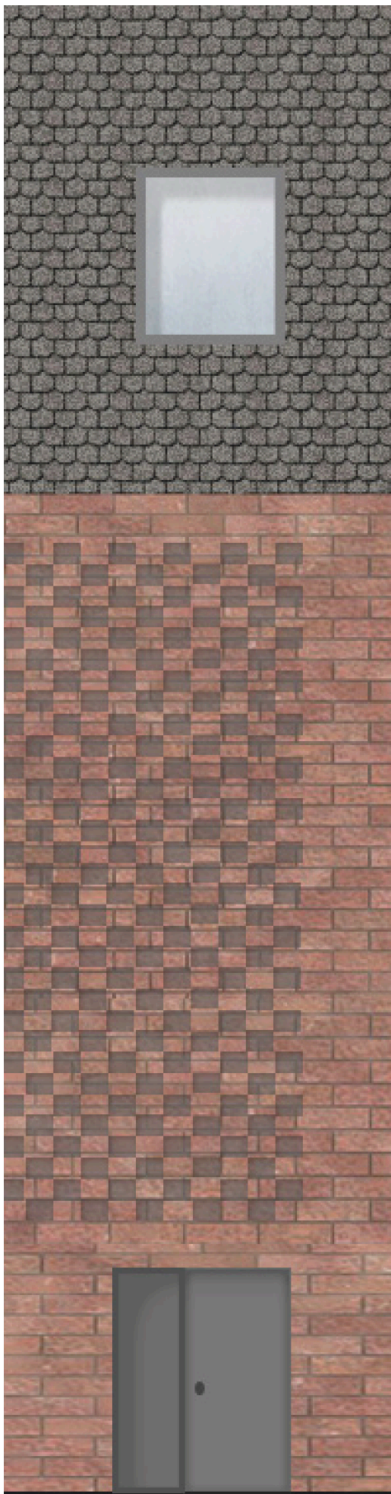
Grundriss 2. OG

M 1:50



Grundriss Galerie

M 1:50



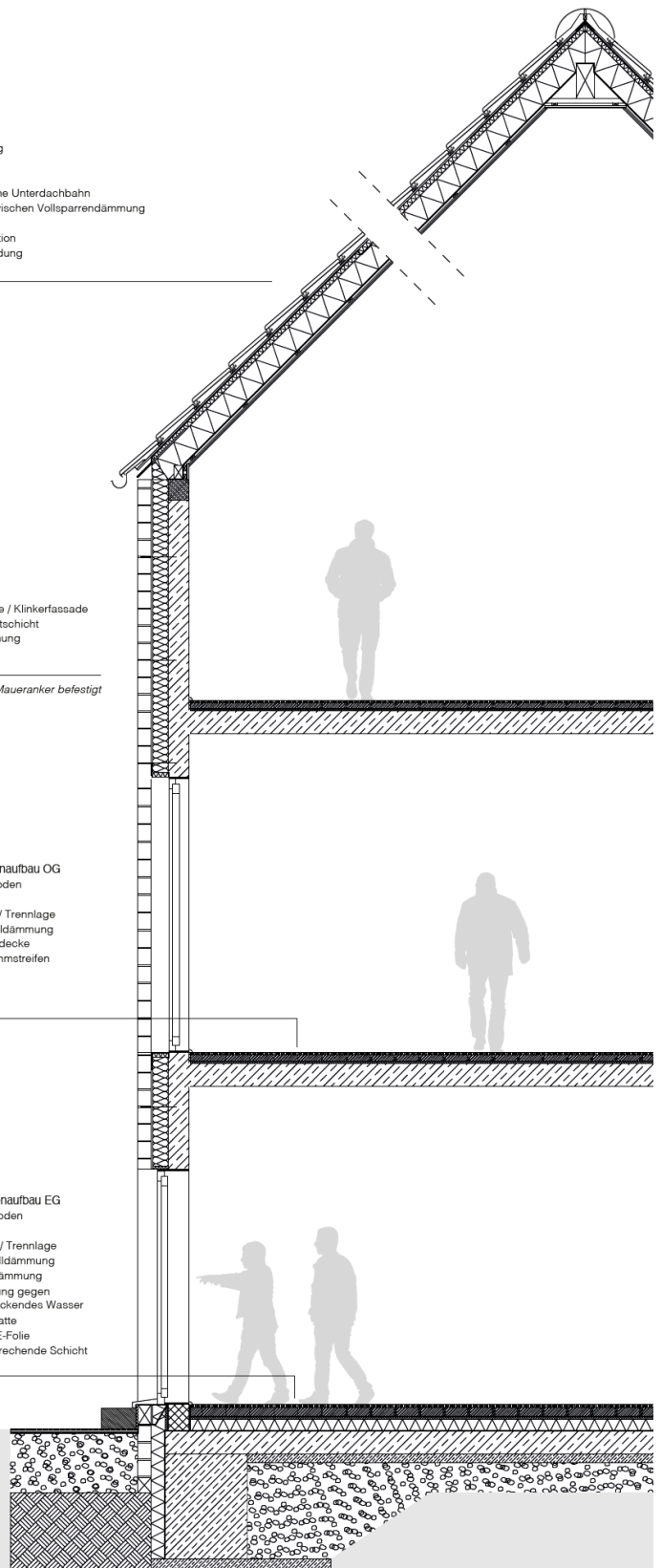
- Dachaufbau**
- var. Ziegeldeckung
 - 24/48 mm Lattung
 - 24/48 mm Konterlattung
 - 50 mm Diffusionsoffene Unterdachbahn
 - 200 mm Sparren, dazwischen Vollsparrendämmung
 - 0,2 mm Dampfsperre
 - 30 mm Unterkonstruktion
 - 24 mm Deckenbekleidung

- Wandaufbau**
- 44,5 cm Vorsatzschale / Klinkerfassade
 - 115 mm stehende Luftschicht
 - 10 mm Wärmedämmung
 - 140 mm Ortbeton
 - 180 mm

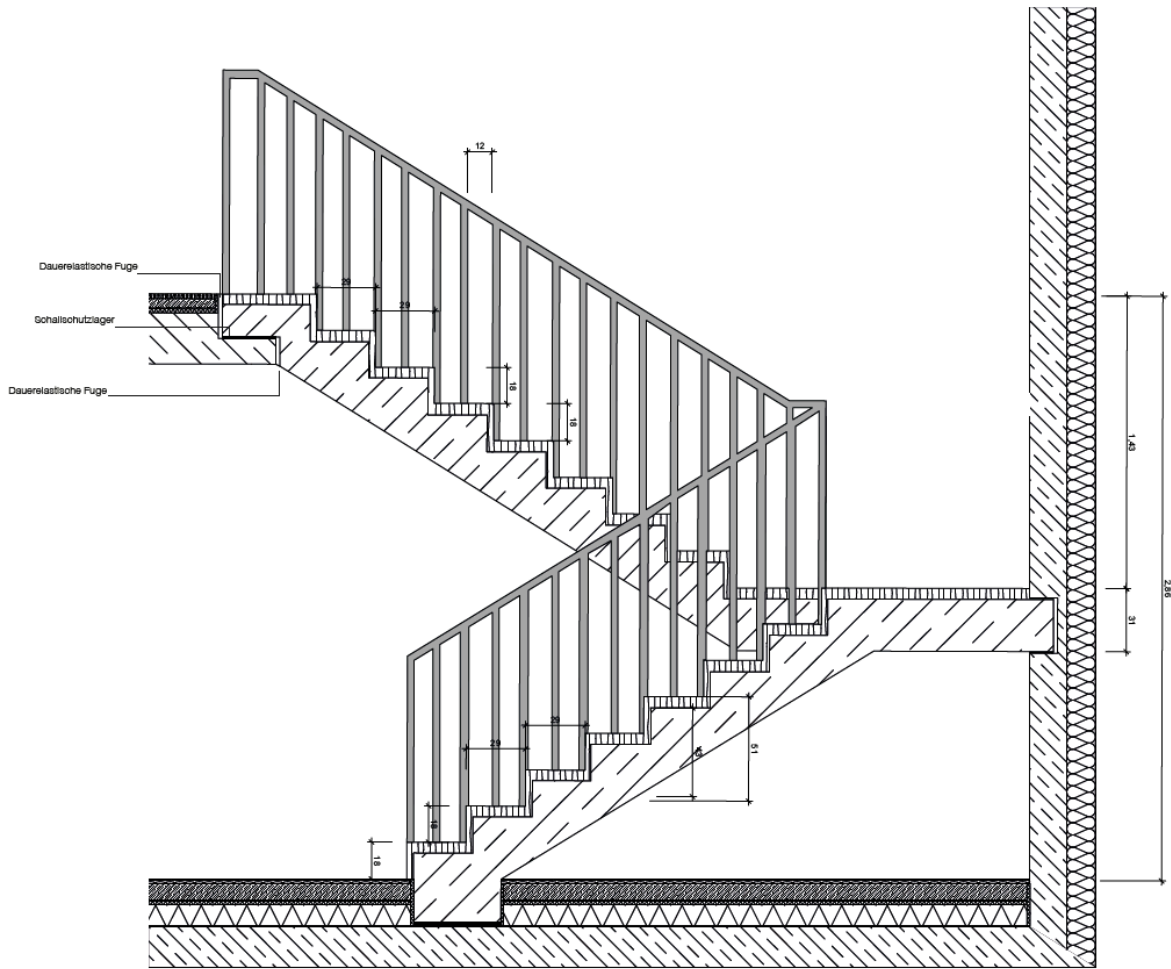
Vorsatzschale mit Maueranker befestigt

- Fußbodenaufbau OG**
- 27,82 cm Parkettboden
 - 23 mm Estrich
 - 50 mm PE-Folie / Trennlage
 - 0,2 mm Trittschalldämmung
 - 25 mm Ortbetondecke
 - 180 mm Randdämmstreifen

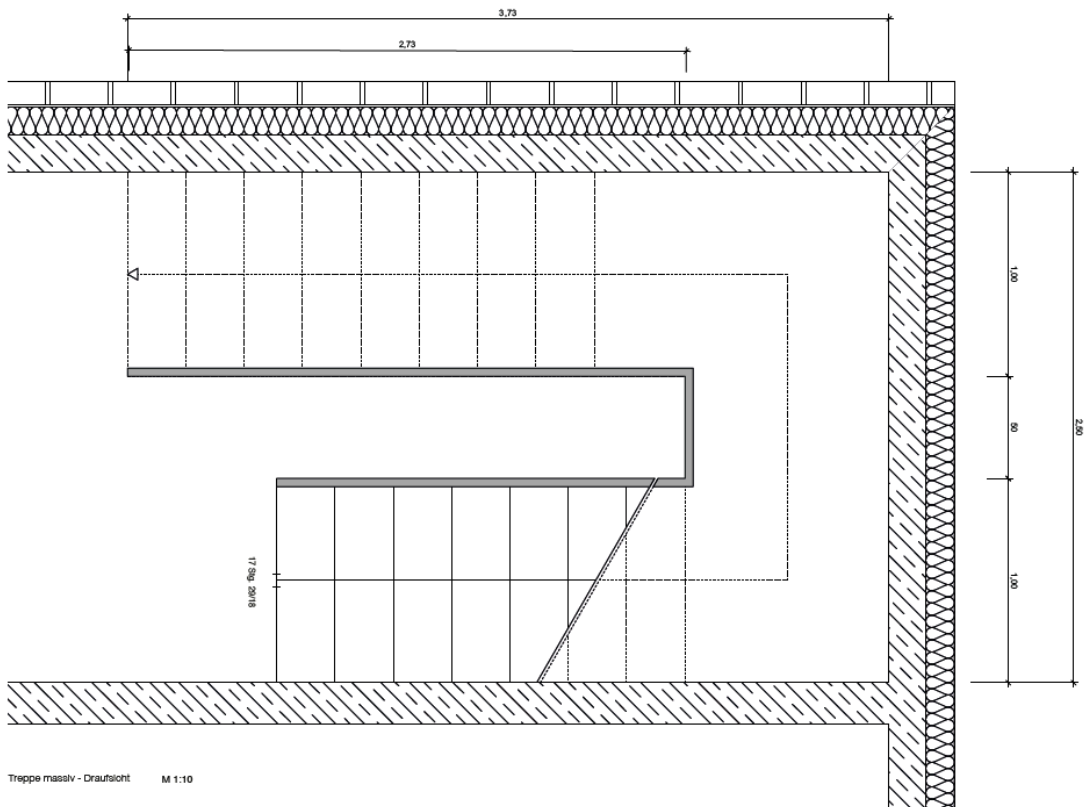
- Fußbodenaufbau EG**
- 23 mm Parkettboden
 - 80 mm Estrich
 - 0,2 mm PE-Folie / Trennlage
 - 25 mm Trittschalldämmung
 - 100 mm Wärmedämmung
 - 4 mm Abdichtung gegen nicht drückendes Wasser
 - 180 mm Bodenplatte
 - 0,2 mm Vlies / PE-Folie kapillarbrechende Schicht
 - > 150 mm



Fassadenschnitt M 1:20



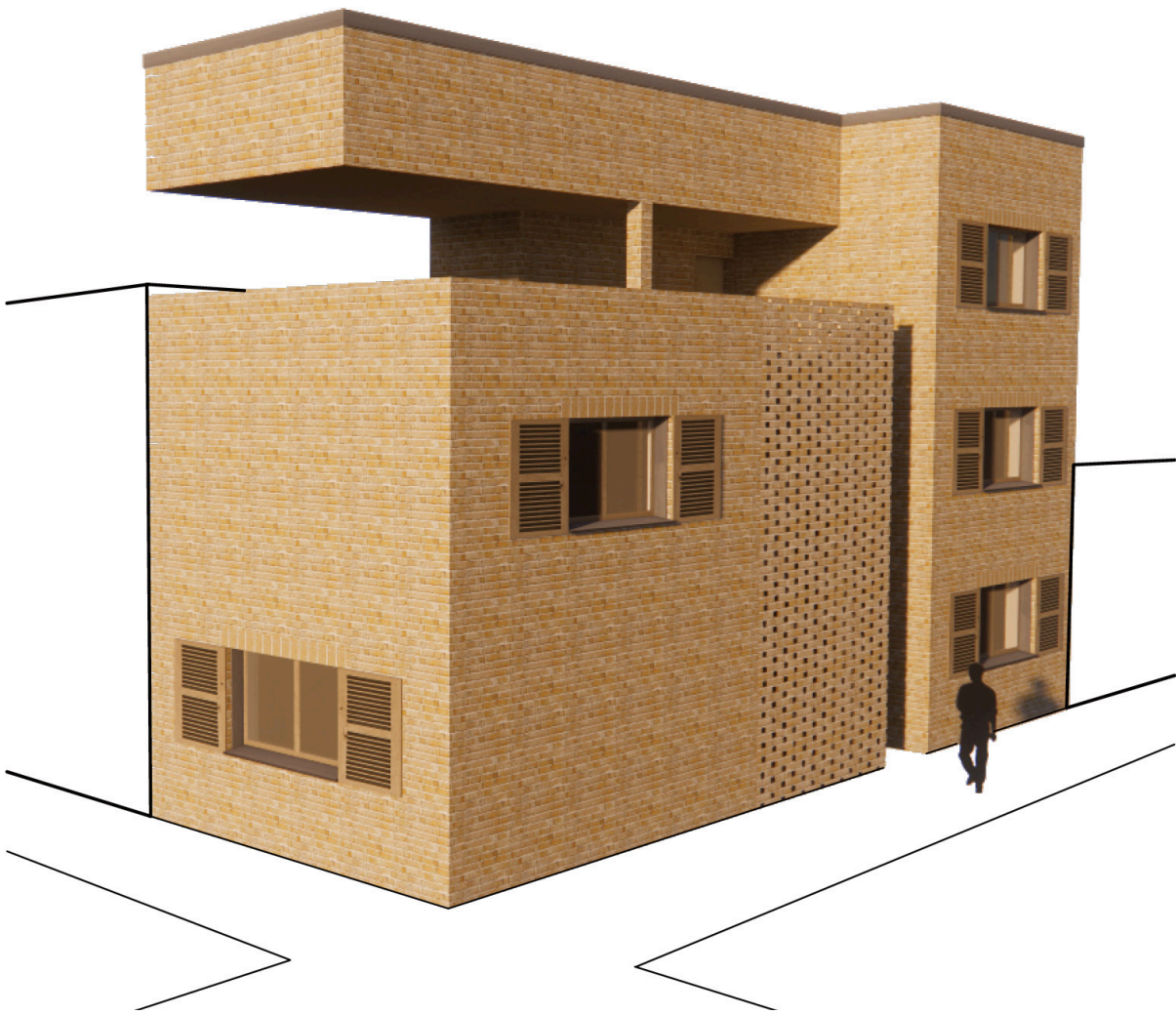
Treppe massiv - Schnitt horizontal M 1:10



Treppe massiv - Draufsicht M 1:10

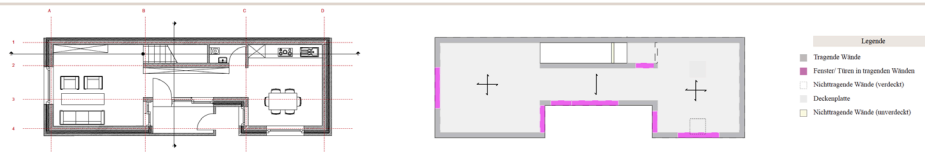
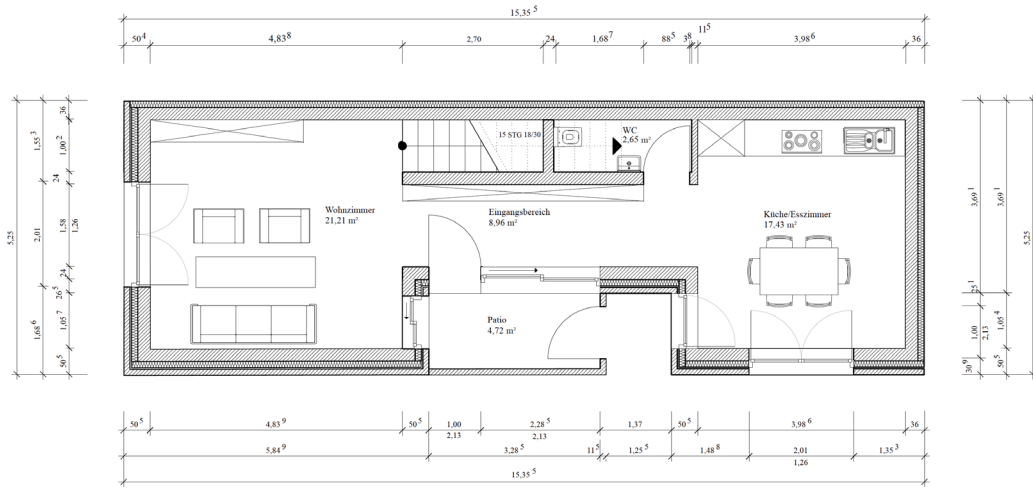
Ferienhaus auf Mallorca

Johanna Hölz
Xenia Koleber

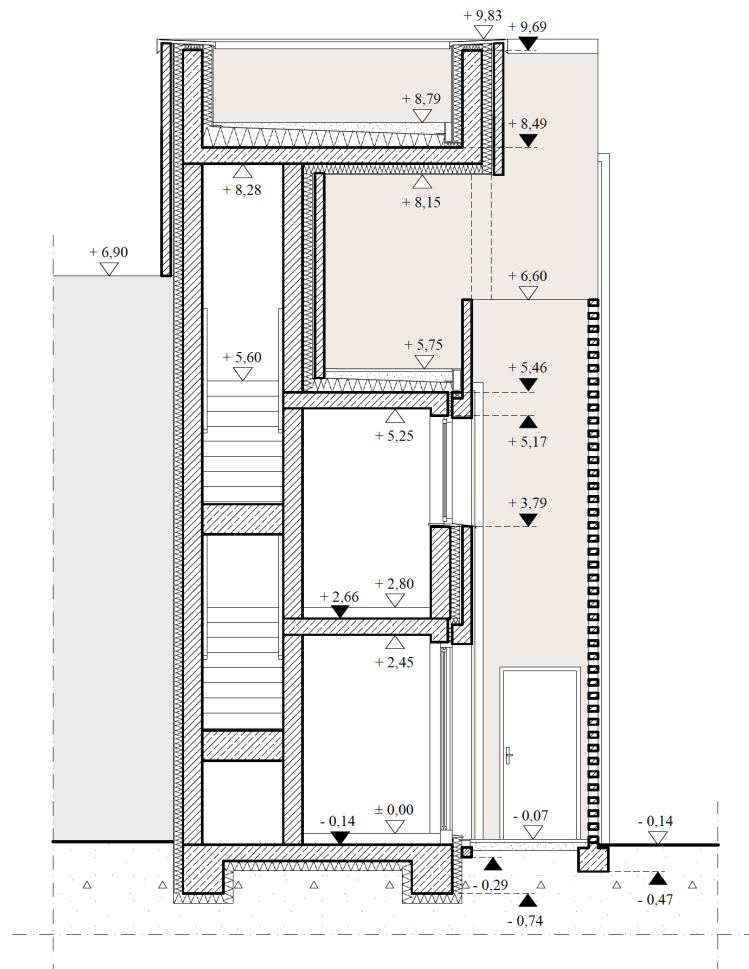


INNENRAUM

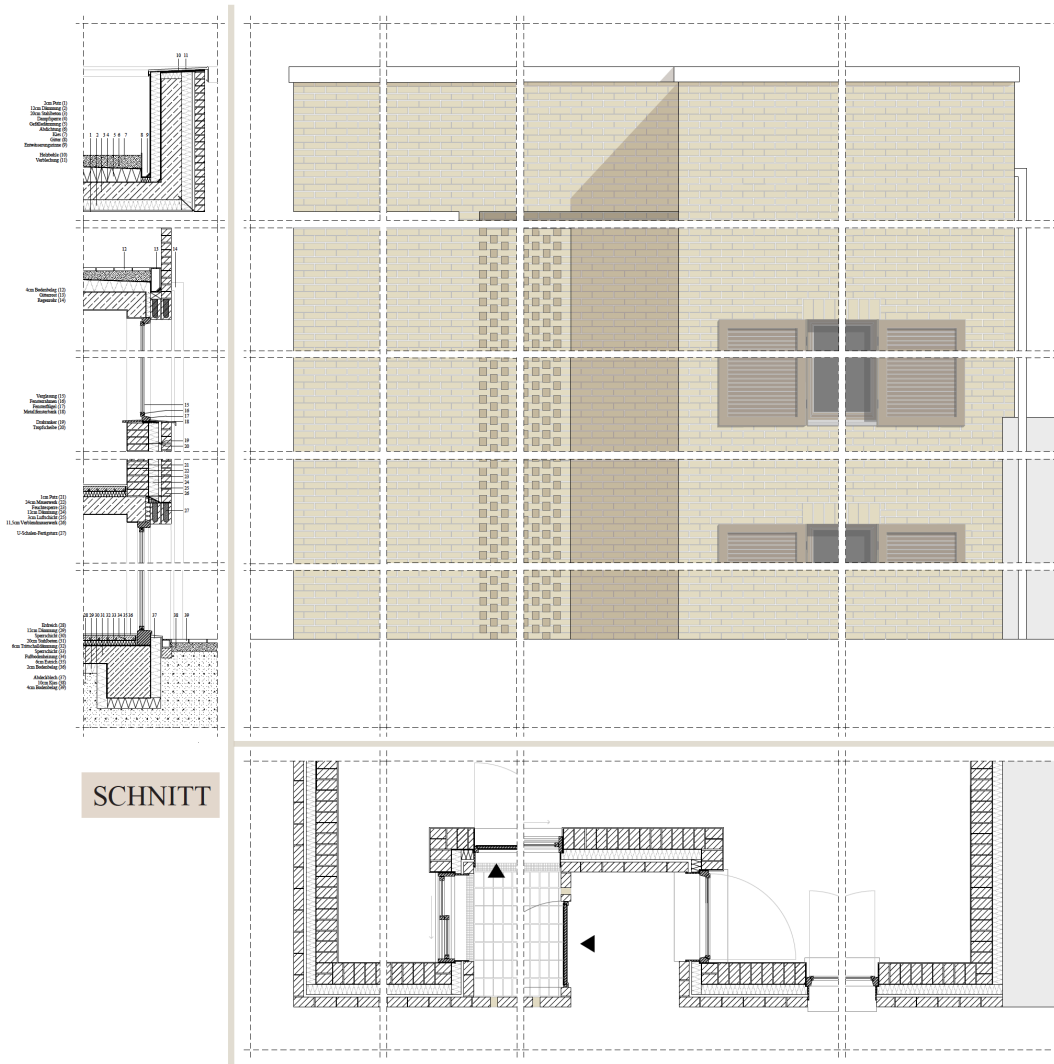
GRUNDRISS EG M 1:50



SCHNITT A-A M 1:50



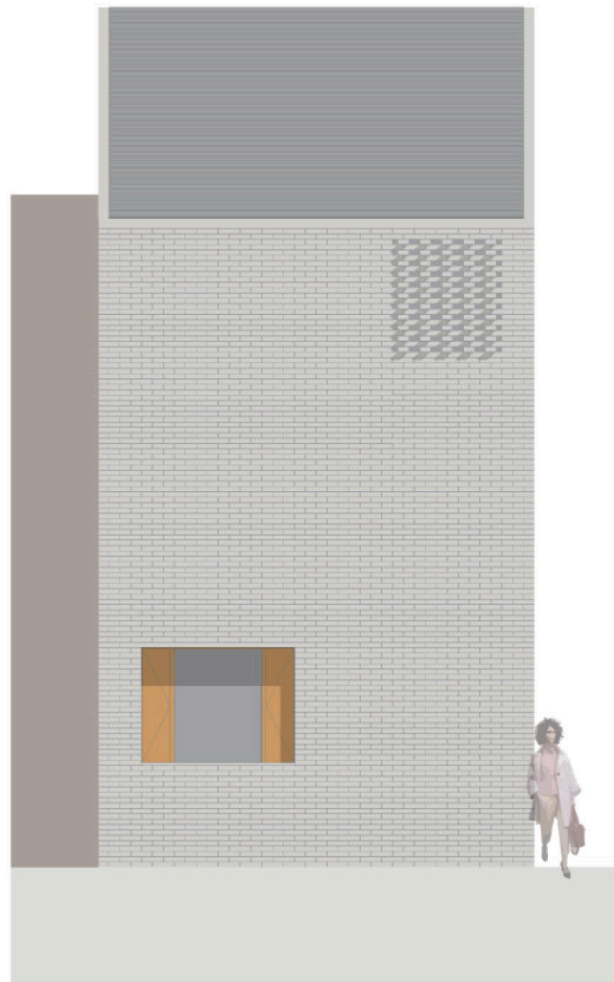
FASSADENSCHNITT M 1:10



Ferienhaus auf Mallorca

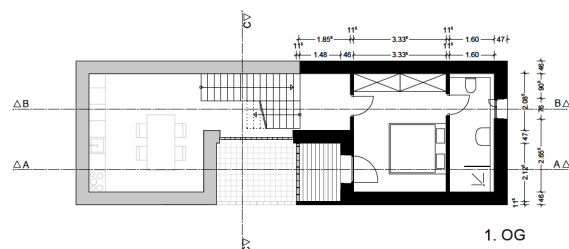
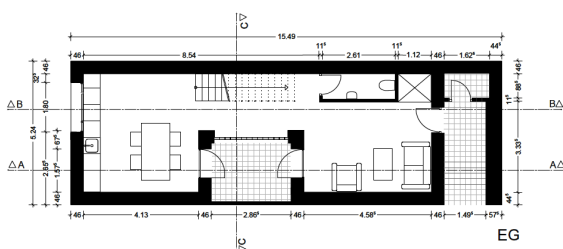
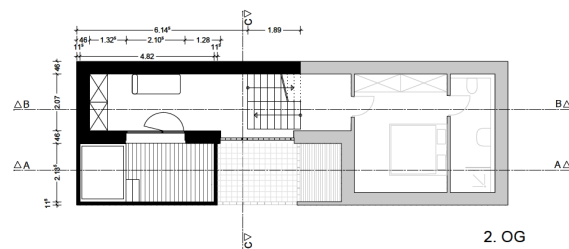
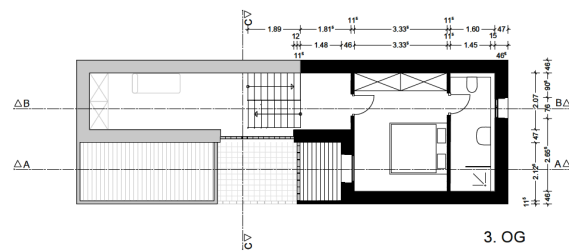
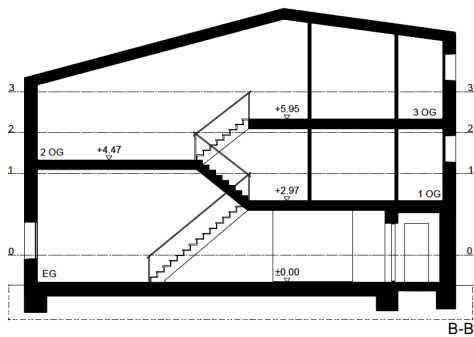
Anna Oberlechner

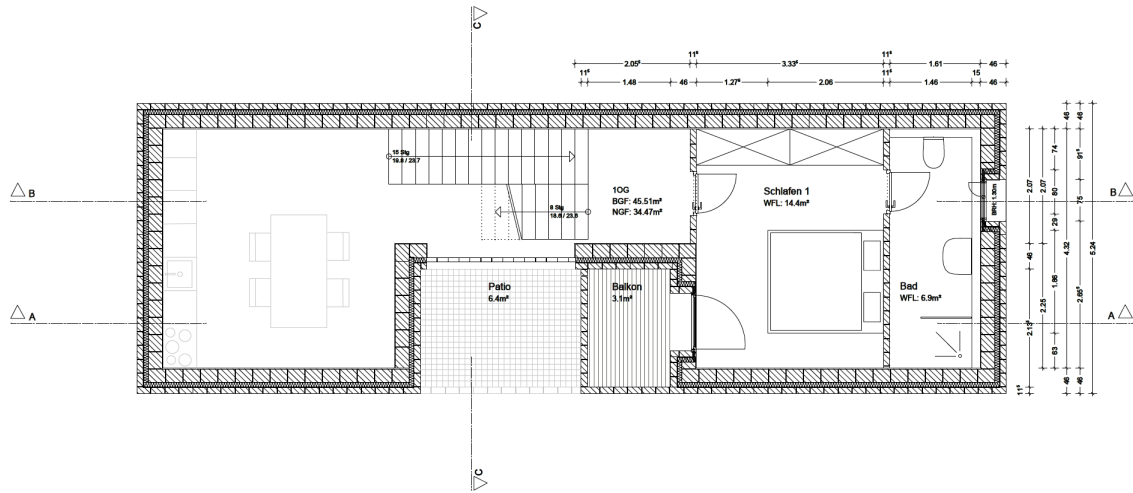
Victoria Lang



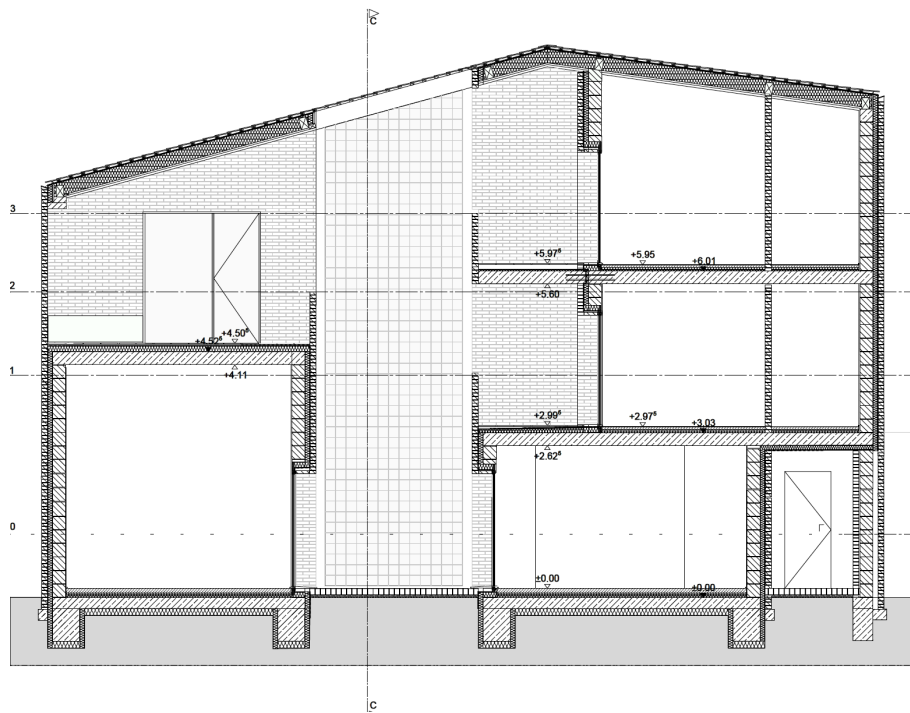
Ansicht West
1:100

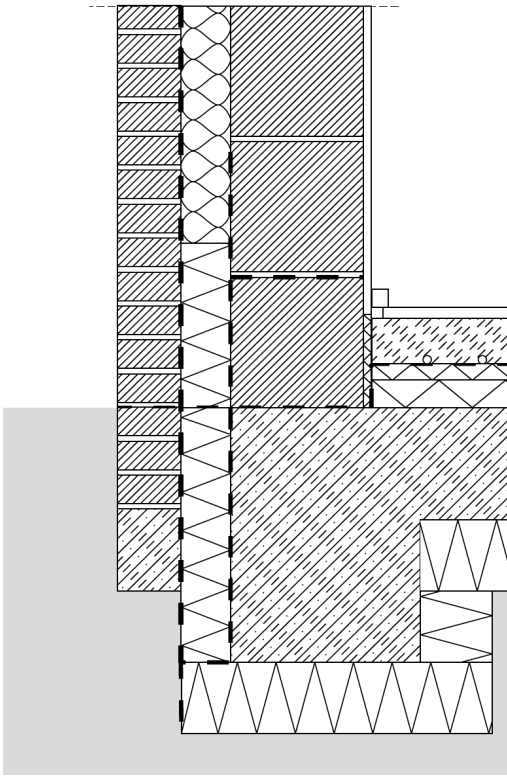
BGF = 188m²
NRF = 115m²





Grundriss 1.OG
1:50





Bodenaufbau EG	
Fußbodenbelag	
Estrich mit Fußbodenheizung	85 mm
Trennfolie	
Trittschalldämmung	30 mm
Wärmedämmung	50 mm
Stahlbeton	200 mm
Dämmung	130 mm

Fundament Detail
1:10

