

WS2022-23

Freihandmedia Architektur

Arbeiten im 1. Semester



Themen

1. a) Landschaft in Grafit
b) Übung Fluchtpunkt, Raum in drei Varianten
2. a) Kunstmühle Entree in Aquarell und Fenster mit Blick in den Raum
b) Werk 3
3. Villa Rotonda in Aquarell, Grafit und Bleistift
4. Glyptothek in München in Bleistift und Grafit
5. Villa Savoy & Chapell Ronchamp in Aquarell und Bleistift
6. Quirini Stampalia Carlo Scarpain Grafit und Aquarell
7. Olivetti Showroom Treppen in Bleistift und Aquarell
8. Wasserspiegelung, Alte Spinnerei im Kolbermoor in Bleistift und Aquarell



Villa Rotonda Palladio Vicenza

Glyptothek

Glyptothek

Olivetti Showroom Venedig



Kunstmühle Rosenheim

Olivetti Showroom Venedig

Alte Spinnerei Kolbermoor



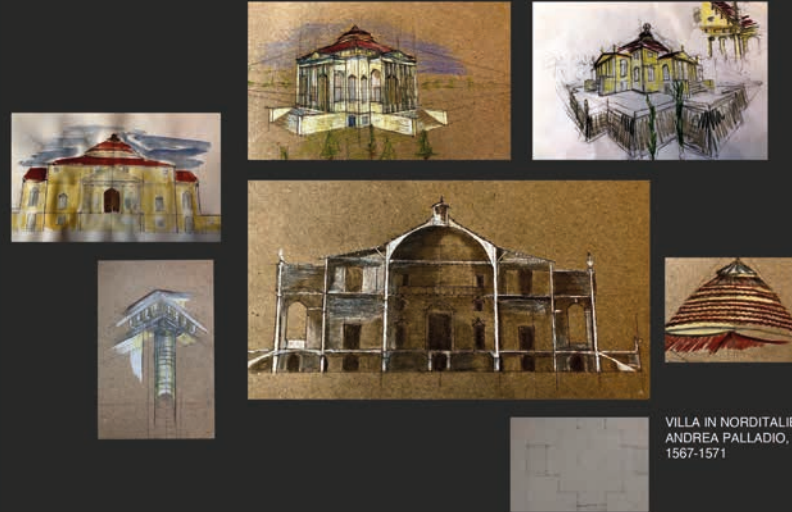
Weissenhof Siedlung

Ronchamp Le Corbusier

Prof. Hermann Krose

AUFGABE 3A-E// VILLA ROTANDA

08



VILLA IN NORDITALIEN,
ANDREA PALLADIO,
1567-1571

AUFGABE 4// GLYPTOTHEK

09



GLYPTOTHEK MÜNCHEN,
LEO VON KLENZE,
JOSEF WIEDEMANN NEUGESTALTUNG

AUFGABE 5// VILLA SAVOY

10



VILLA SAVOY, NORDWESTLICH
VON PARIS, 1928-1931,
LE CORBUSIER

AUFGABE 5// WEISSENHOF SIEDLUNG

12

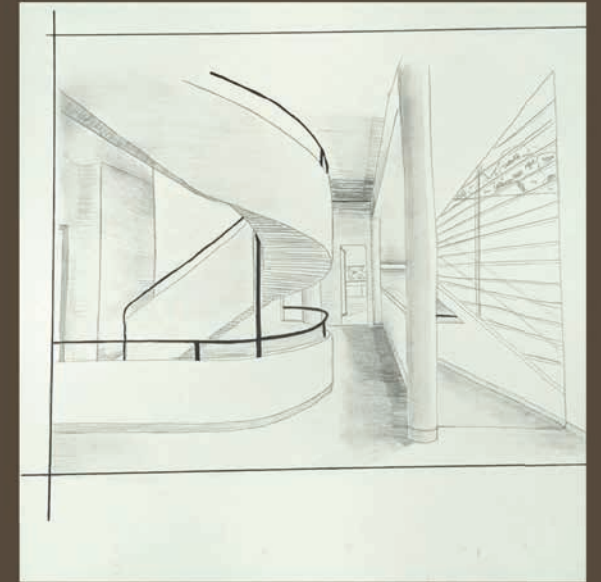


WEISSENHOF SIEDLUNG,
1927, LE CORBUSIER

ALTE SPINNEREI KOLBERMOOR
— SPIEGELUNG



VILLA SAVOY WENDELSTREPPEN
IN GRAFIT





Aufgabe 1.1

Landschaft

Graphit

Proben von
Schraffuren



Aufgabe 2

Fenster

Kunstmühle Entrée

Wasserfarben

Erfassen von
Räumlichkeit und
Spiegelungen





Freihandmedien für Architekten

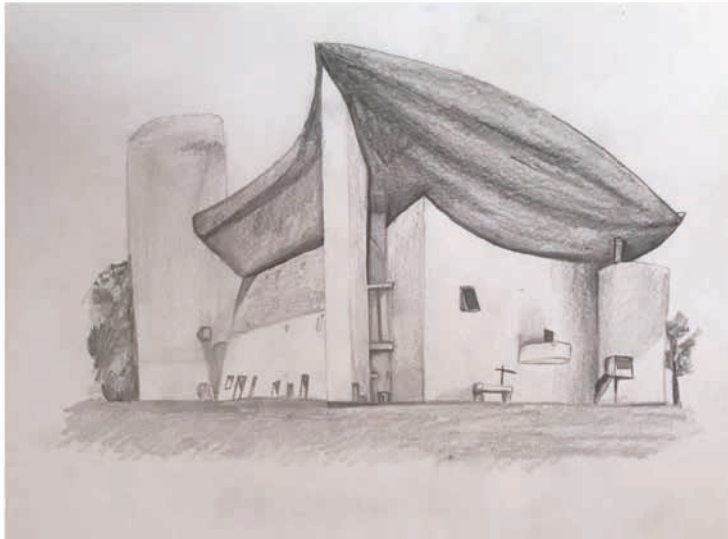
Wintersemester 2022/23

Elisabeth Gröbner B1G1

1.a) Landschaft mit Grafit und Fineliner



5. Chapell Ronchamp in Aquarell und Grafit



2. b) Werk 3 in München, skizziert in Bleistift, mit Holzstiften und Aquarell koloriert





Fenster | Blick in Raum

Fenster | Blick in Raum

Fenster | Blick in Raum

Graphit

Fineliner

Aquarell



Villa Rotonda | Perspektive

Villa Rotonda | Perspektive

Alexander Hagel



Aufgabe 2

Bei dieser Aufgabe ging es um den Blick in einen Raum, oder einen Platz und diesen mit Farben und seinem Licht zu erfassen.

A-Innenraum Kunstmühle



Marker

Hier war die Aufgabe den Palazzo Quirini Stampala in Venedig darzustellen



5

11

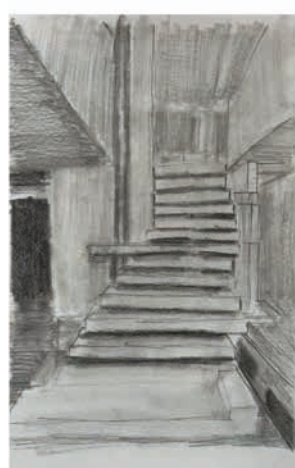
Unterrichtsarbeit 3a
Werk 3 Werksviertel



Aquarell

Ziel war es die Struktur der Fassade zu erfassen.

B-Olivetti Showroom



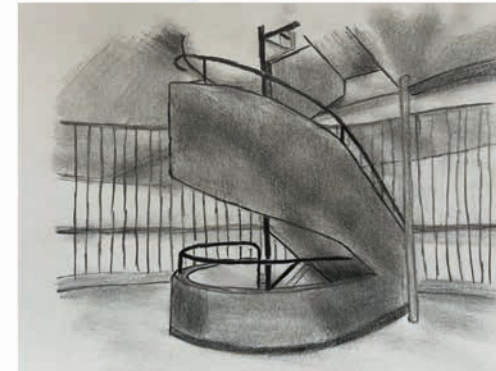
Bleistift

Von dem Olivetti showroom sollten zwei Perspektiven gestaltet werden wobei mindestens eine davon Farbig angelegt werden sollte.



Aquarell

Aufgabe 5 Villa Savoy



Bleistift

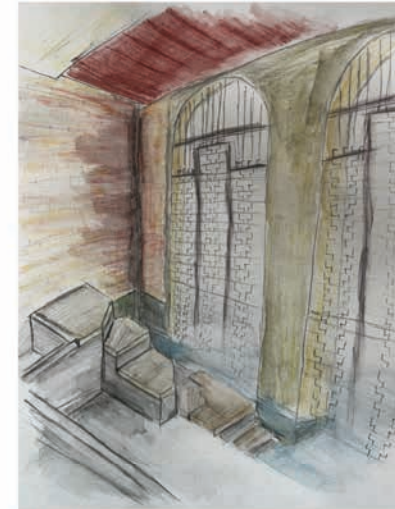


Buntstifte

Die Villa Savoy war in zwei Perspektiven darzustellen eine in Farbe und eine in Schwarz-Weiß

2

Aufgabe 6 A-Quirini Stampala



Aquarell Stifte



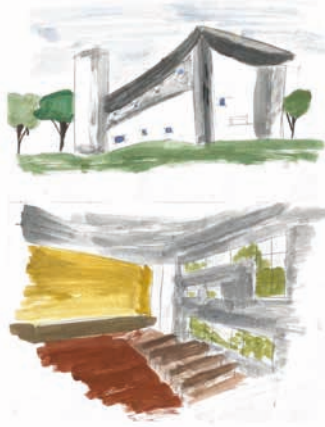
Julian Liebig
WiSe 22/23

**FREI
HAND
MEDIEN**

7 Olivetti Showroom - Treppenraum in Aquarell



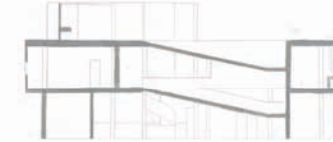
5c Chapell Ronchamp - Außen & Innen



5d Weissenhofsiedlung - Aquarell & Graphit



5a Villa Savoy - Ansicht in Aquarell



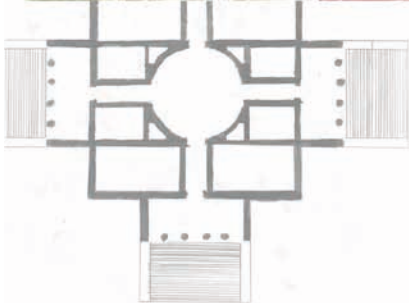
5b Villa Savoy - Blick in Innenraum in Graphit



1a Landschaft



3a Palladio - Villa Rotonda
Ansicht-Perspektive in Aquarell



3d Palladio - Villa Rotonda
Detail (freiwillig)



4b Glyptothek - Blick durch Fenster in Aquarell



2a Entrée Kunstmühle in Aquarell



2b Fenster mit Blick in den Raum in Aquarell

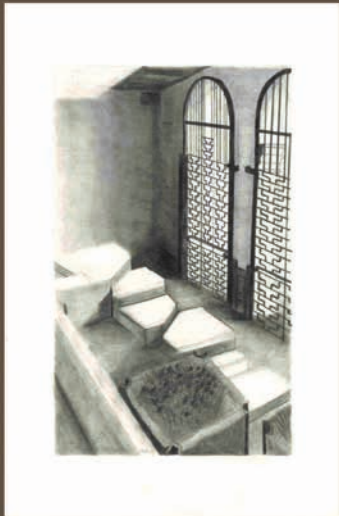


Julian Liebig



FREIHANDMEDIEN WS 22/23

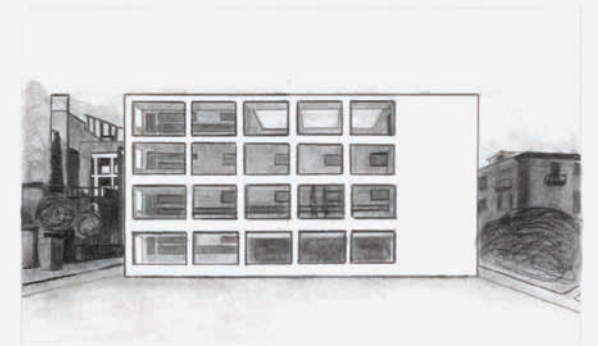
eine Präsentation von Lucas Migray

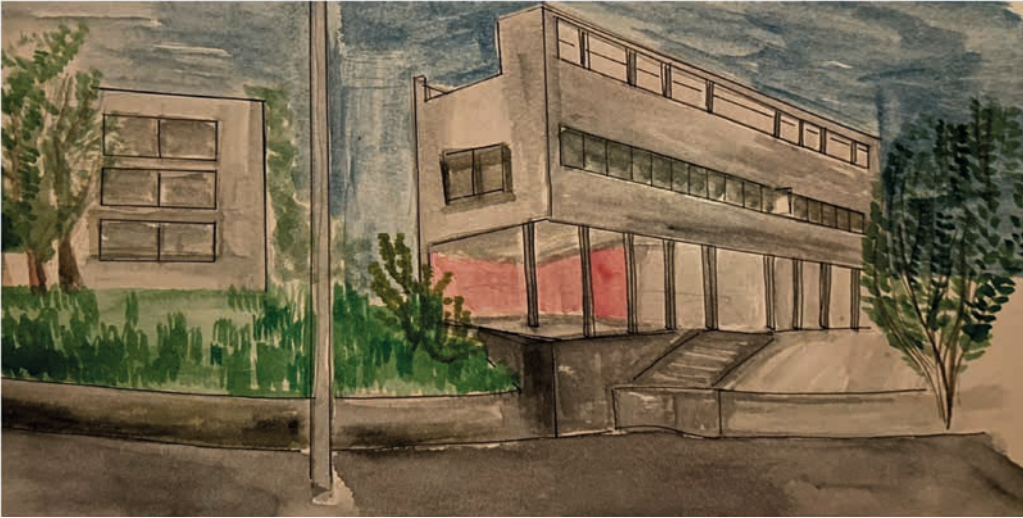


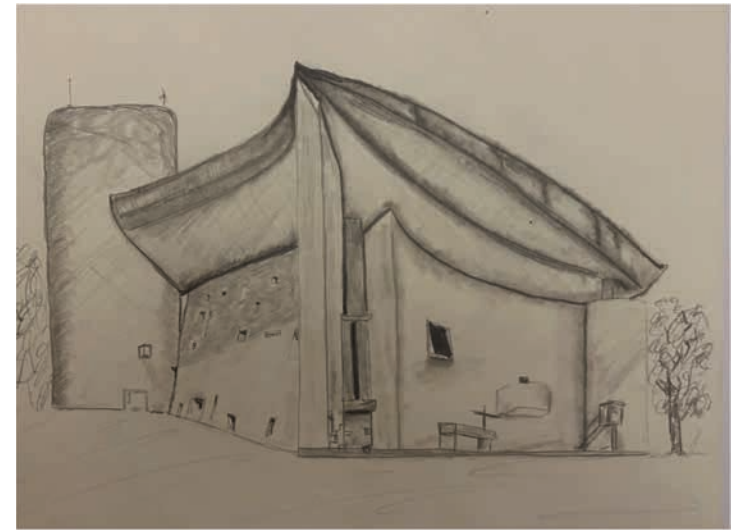
QUERINI STAMPALIA

Materialien:

- Bleistifte HB, 2B, 3B, 6B
- Wischer



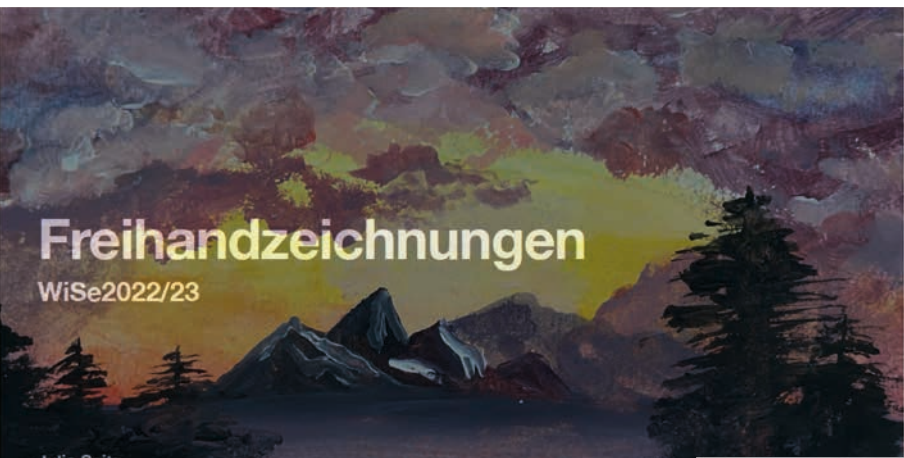




Dominik Schnabel



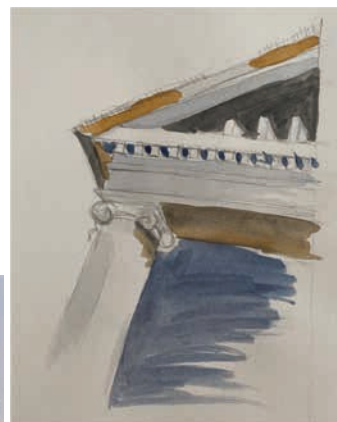
Julius Seifers



Freihandzeichnungen

WiSe2022/23

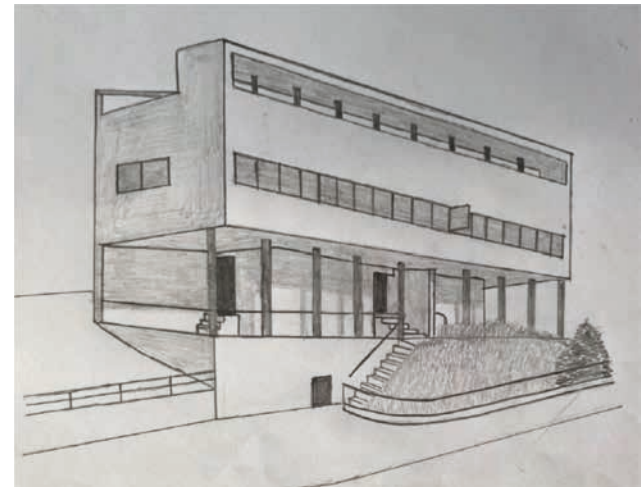
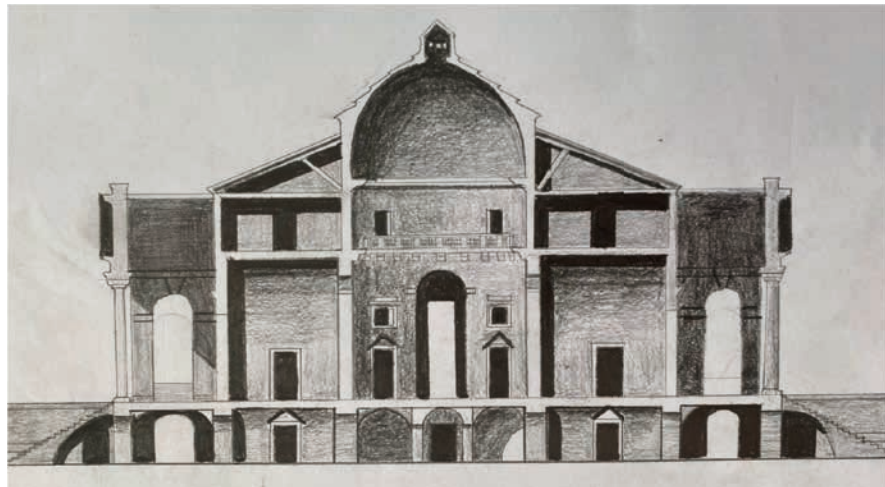
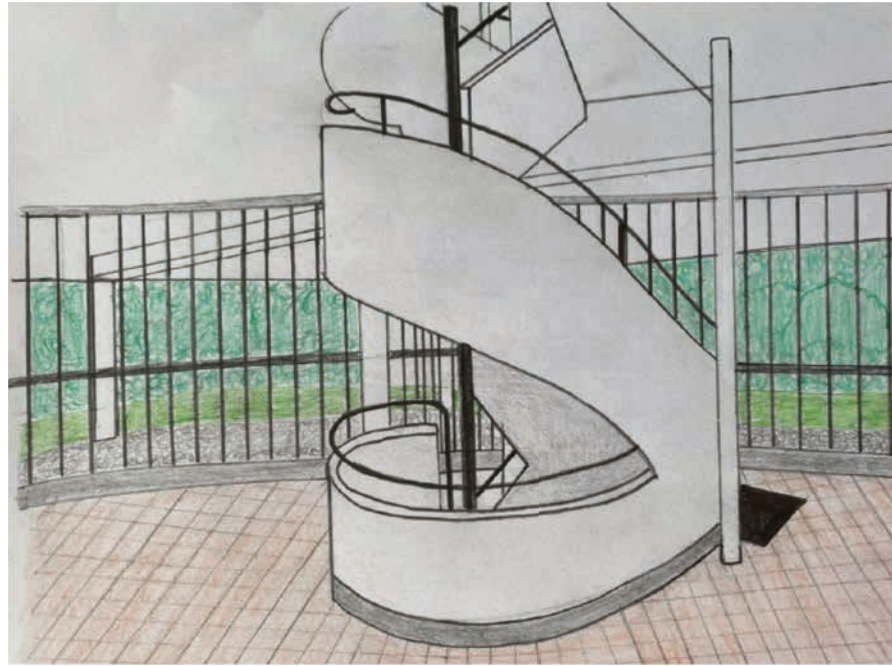
Julia Seitz



5b| Chapelle Notre Dame du Haut de Ronchamp
Le Corbusier



Julia Seitz



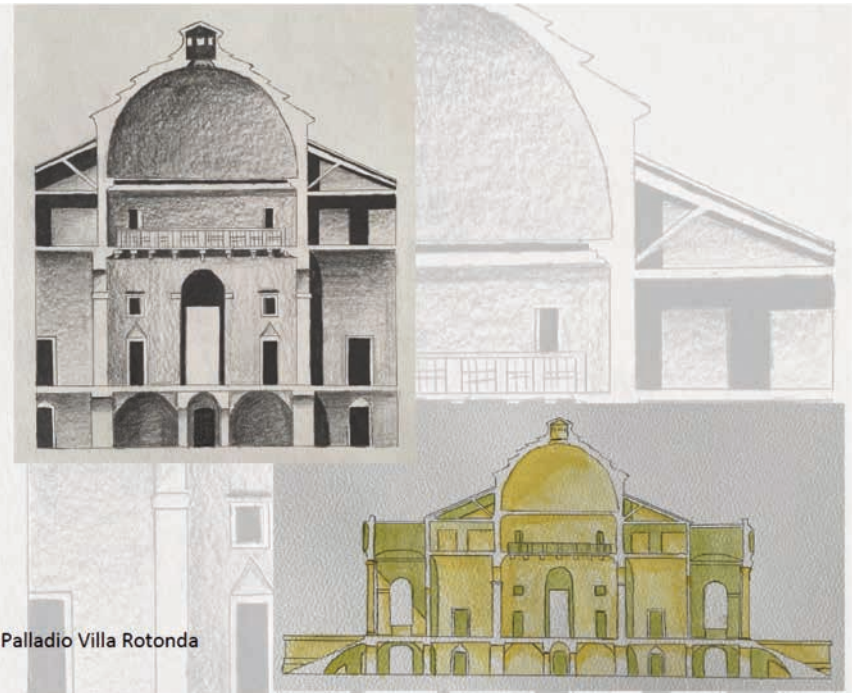
Rupert Tanner

Freihandzeichnungen WS1SE 2022

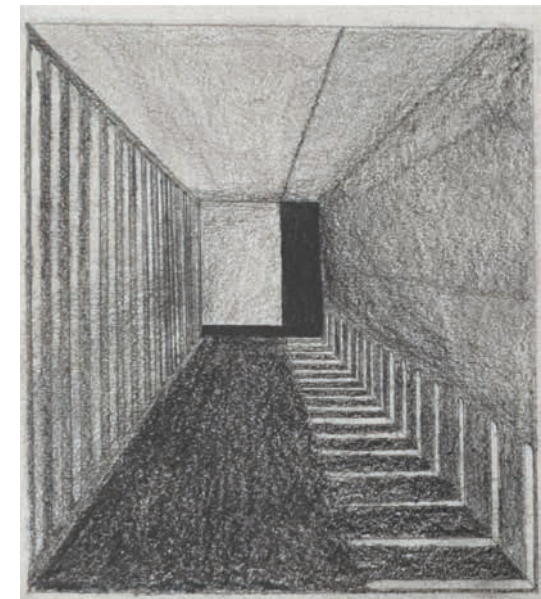
(Djellza Tola ARC B1)



Landschaft



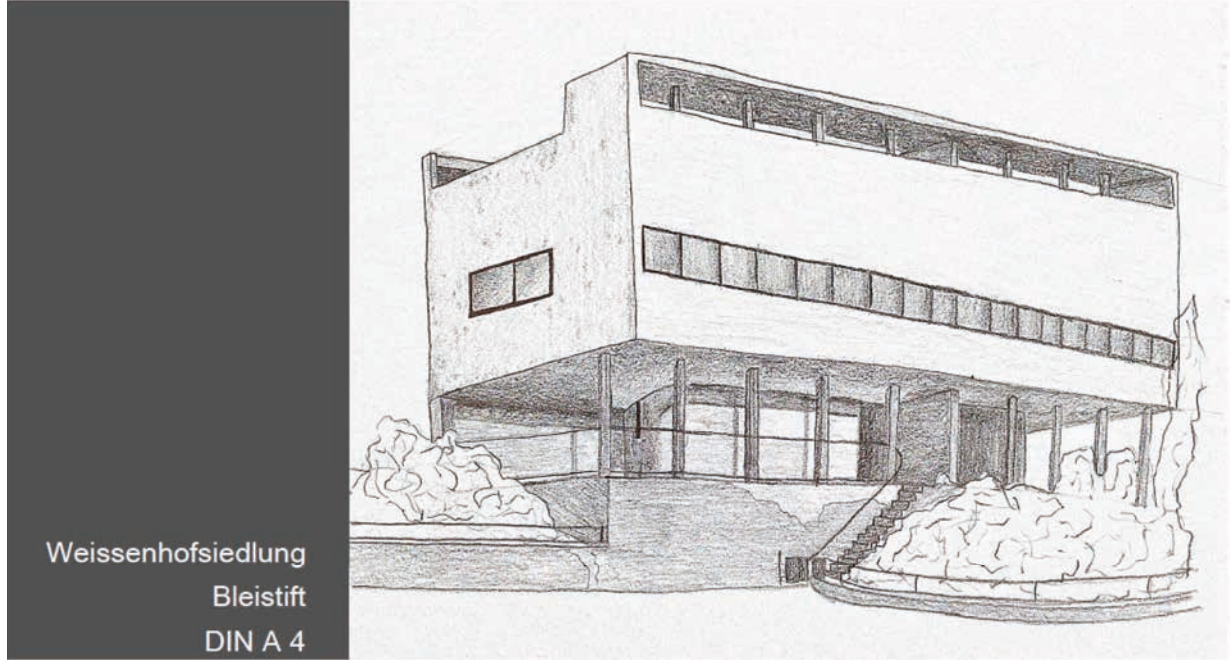
Palladio Villa Rotonda



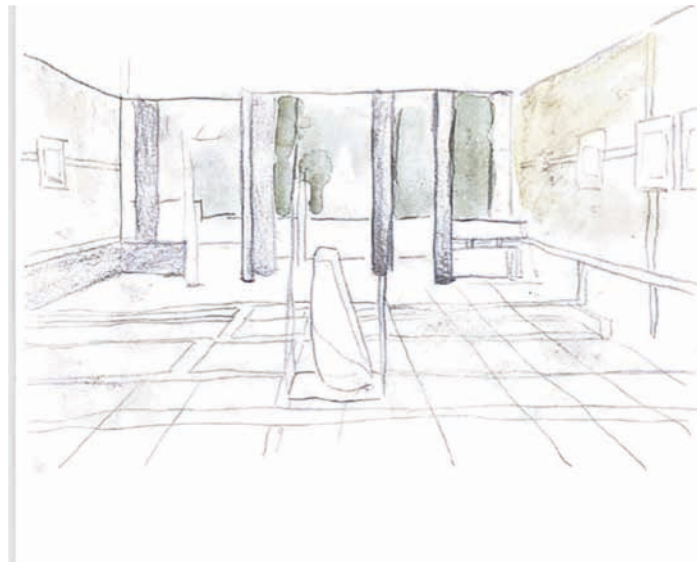
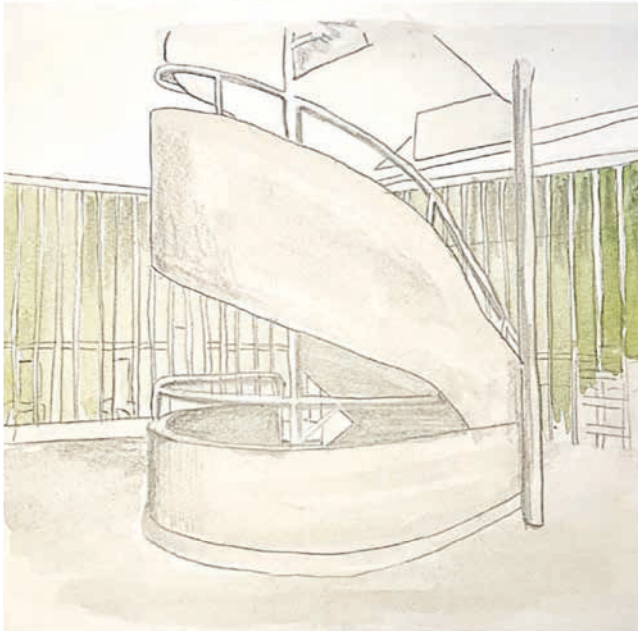
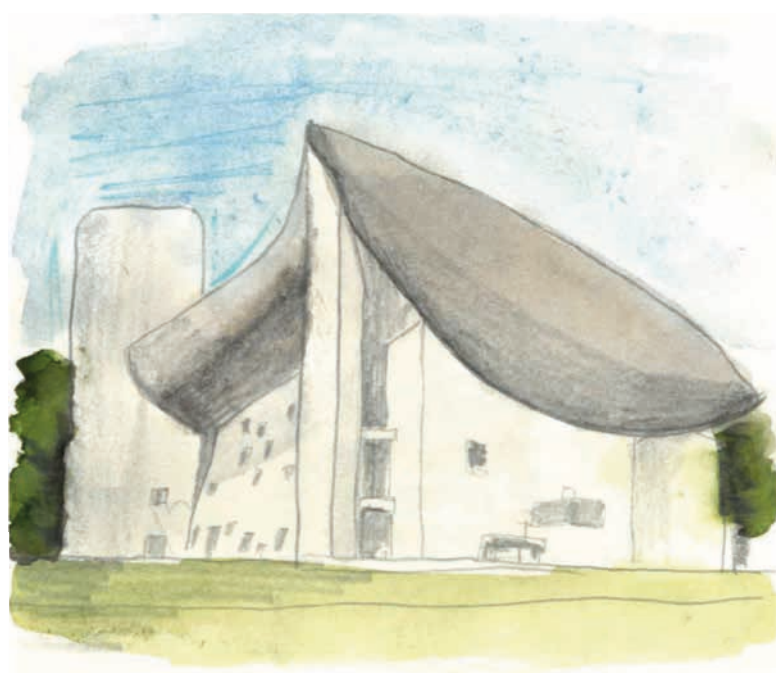
Djellza Tola



Villa Savoye
Zweifluchtpunkt-
perspektive
Bleistift
DIN A 3



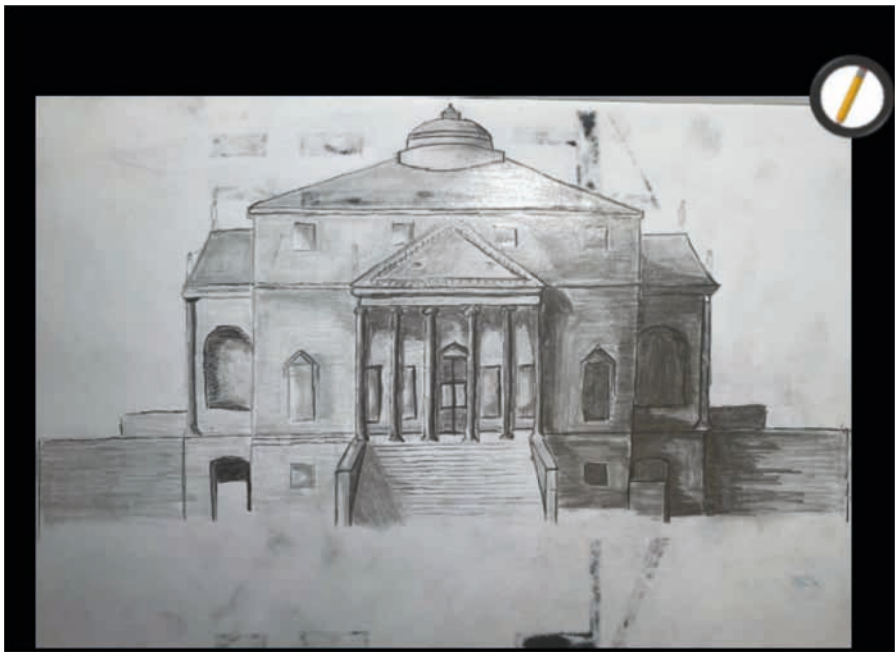
Weissenhofsiedlung
Bleistift
DIN A 4



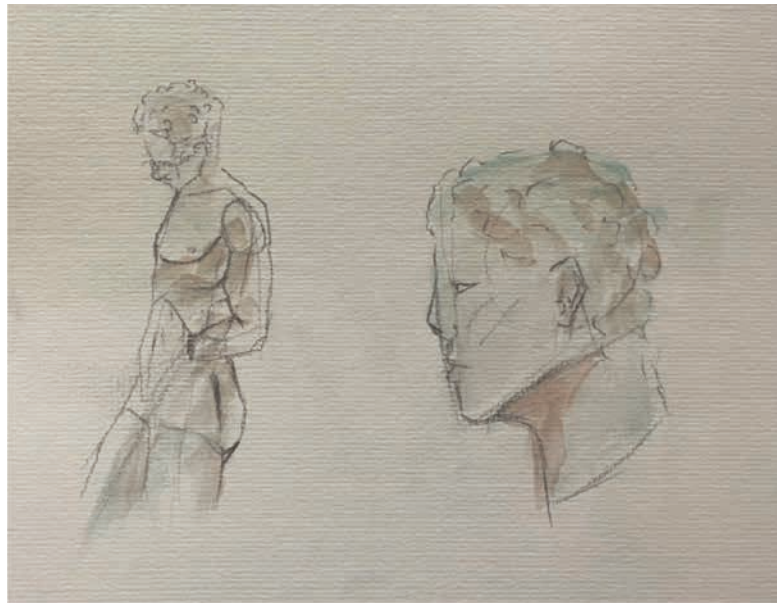
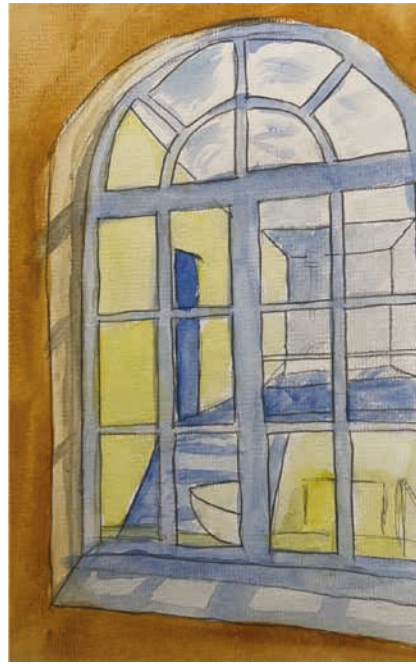
Isabell Hermann



Alexandra Haaf



Jonas Depta



Dion Thaci,