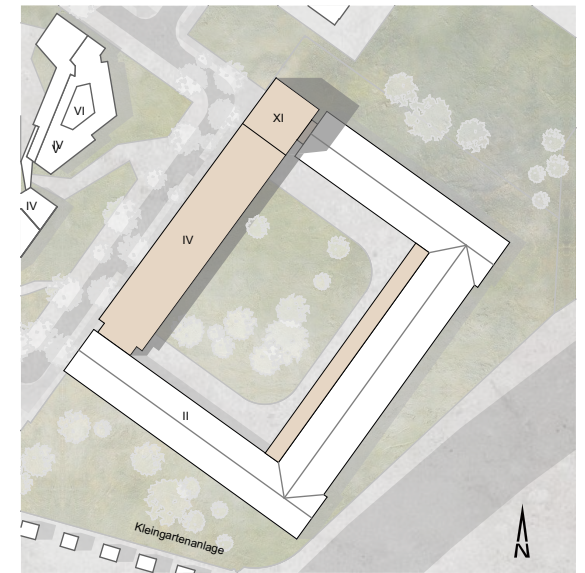
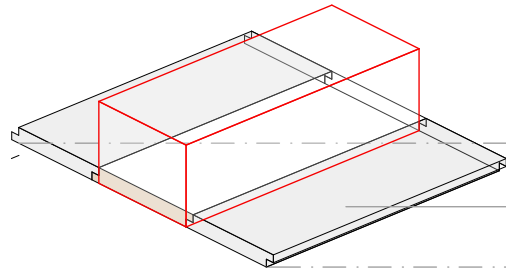


GRUNDRISS EG

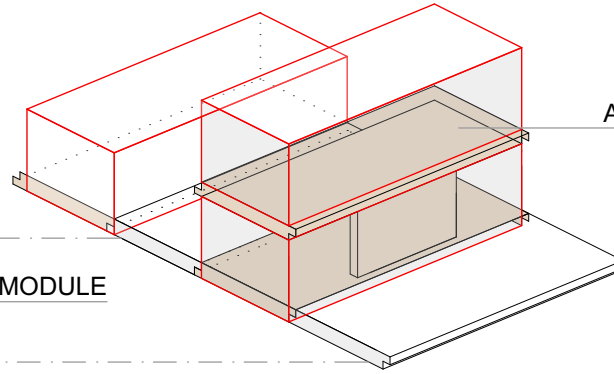


LAGEPLAN

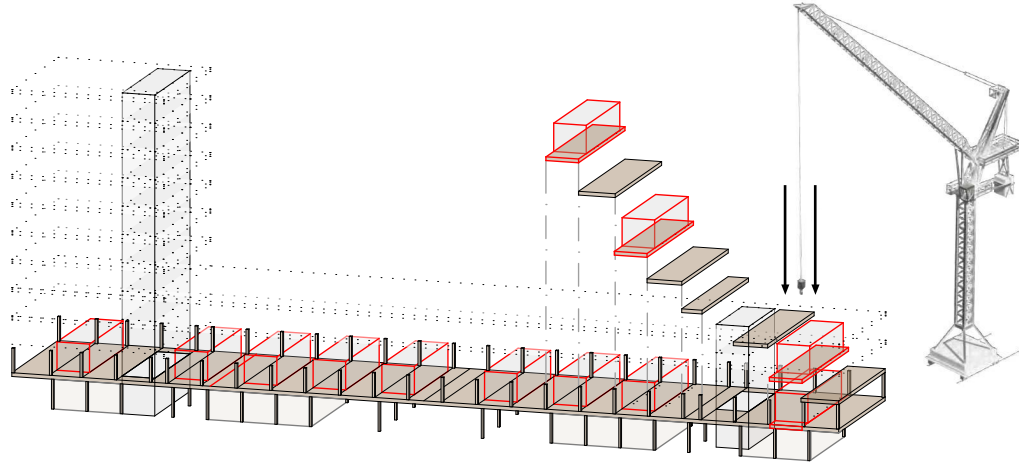
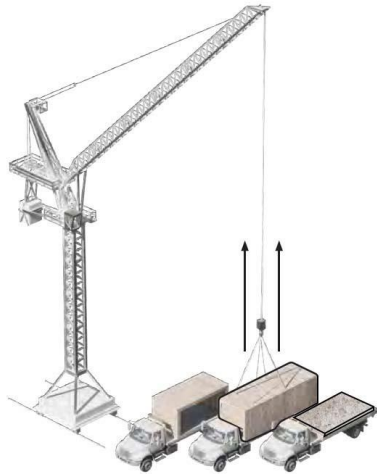
ENTWURFSIDEE



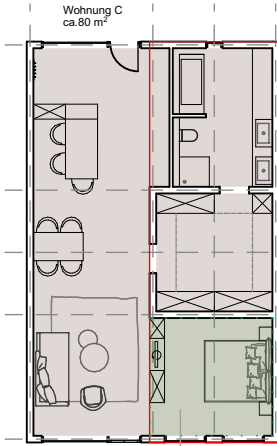
B DECKENMODULE



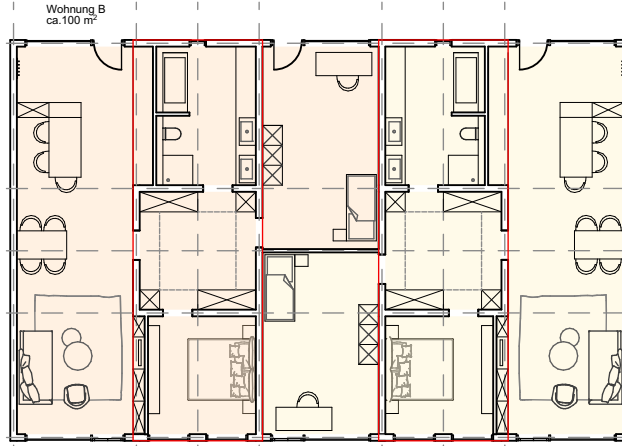
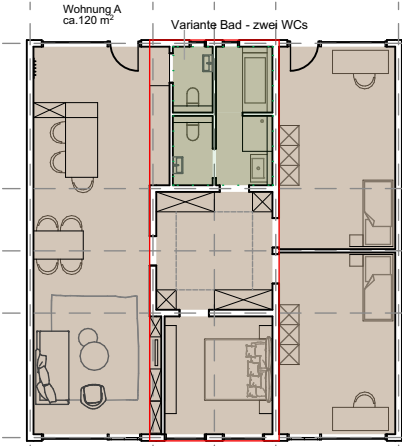
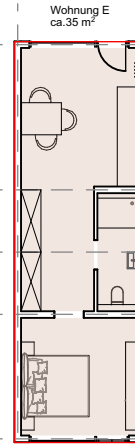
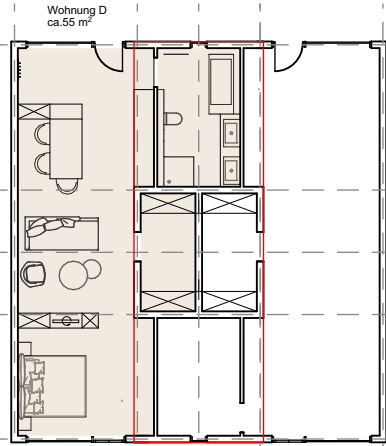
A RAUMMODUL - BAD - KÜCHE



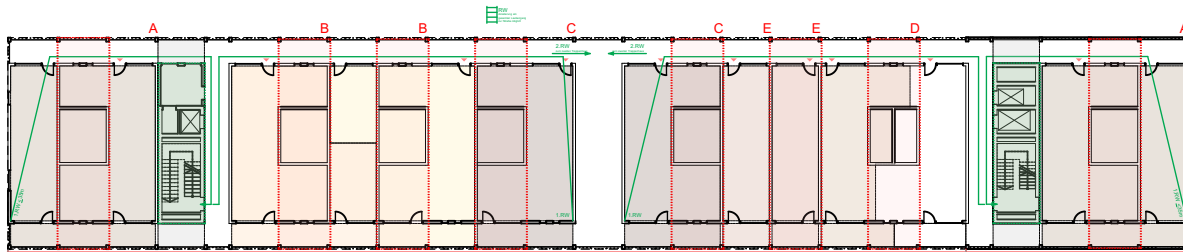
## KONSTRUKTIONSIDEE



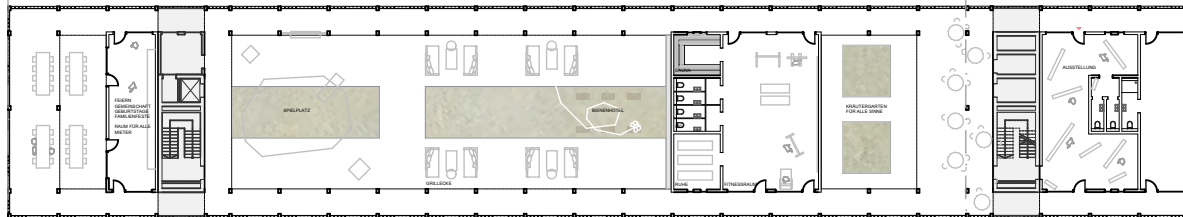
Variante Schlafzimmer offen



# GRUNDRISSVARIANTEN



GRUNDRISS 1.- 2. OG - Mit Darstellung Fertigteilmodule, Grundrissanordnung und Brandschutzaspekte



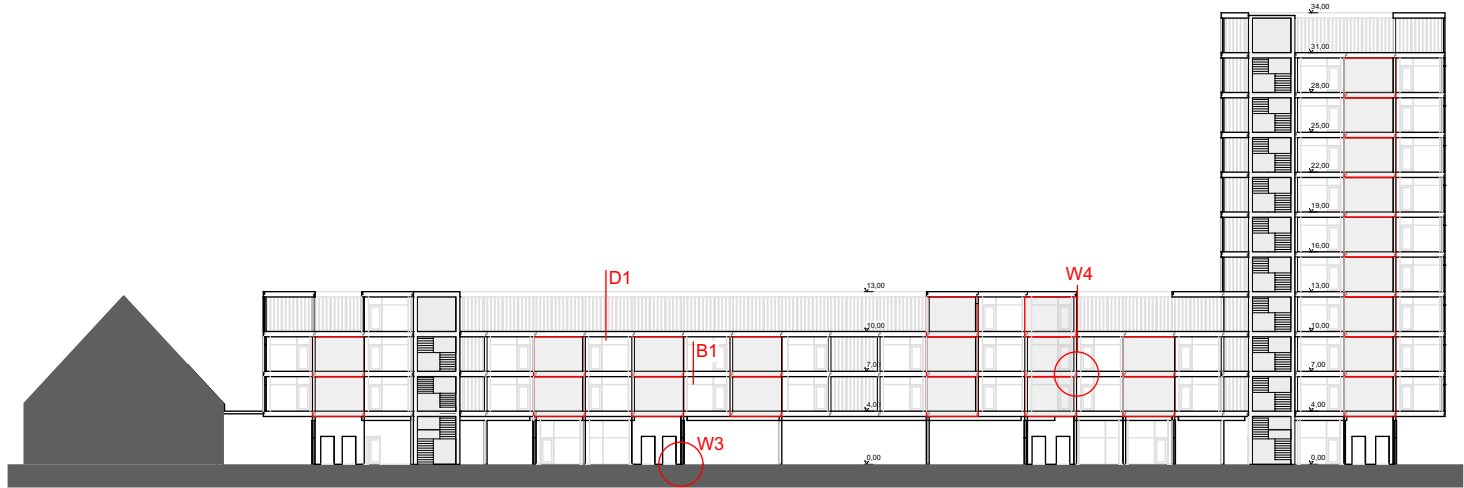
GRUNDRISS 3. OG

GR 3.-9. OG

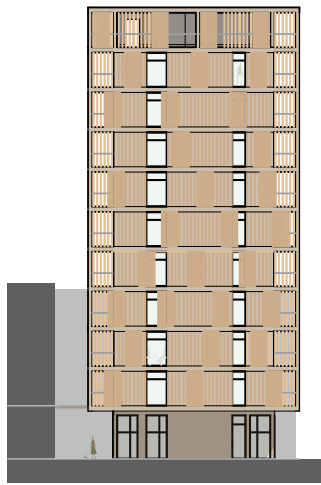


GR 10. OG

# GRUNDRISSE



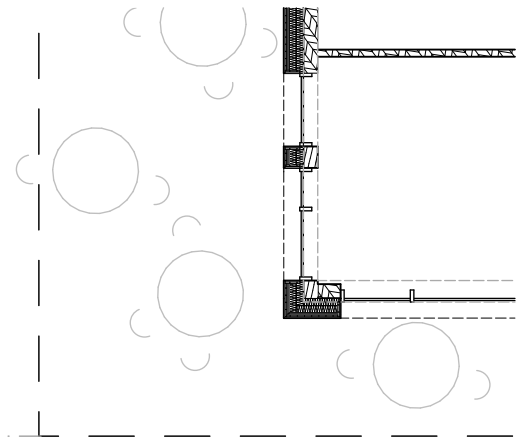
SCHNITT A-A



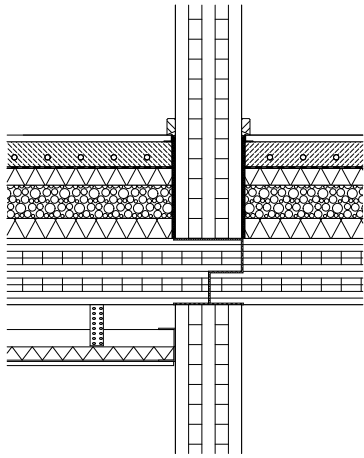
ANSICHT NORD



ANSICHT OST

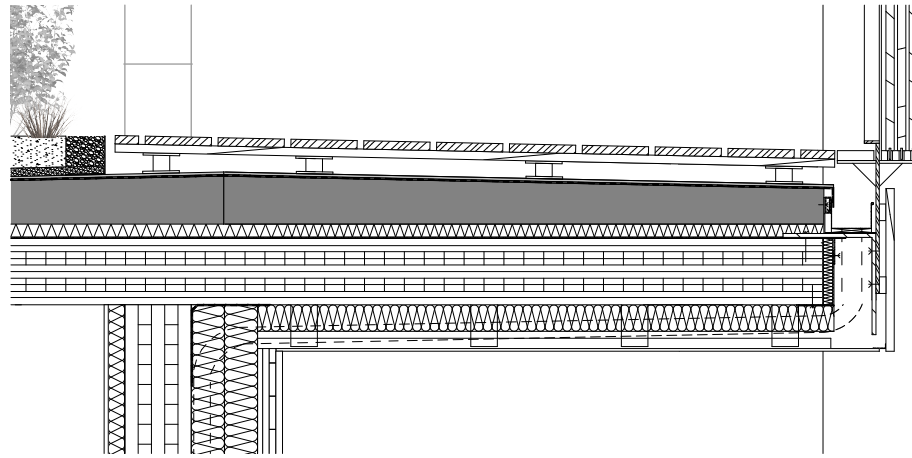


**FASSADENSCHNITT**



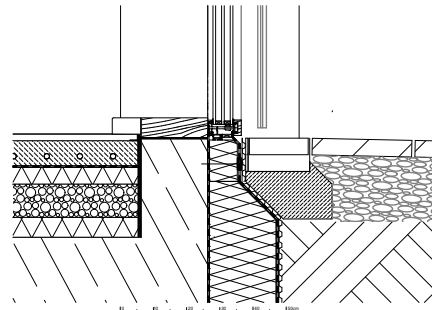
1:100

DETAIL W4 DECKENANSCHLUSS KOPPLUNG MODULE



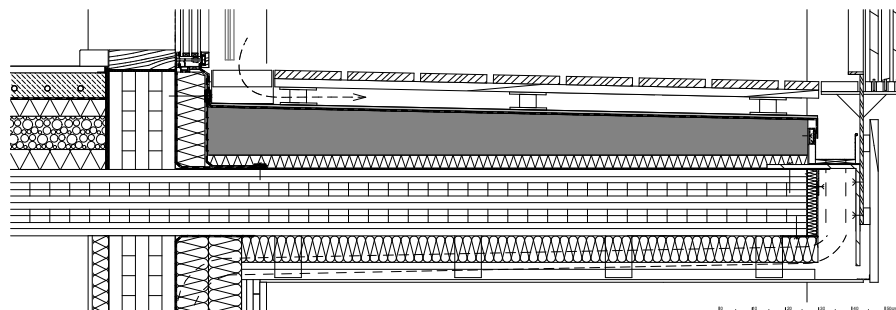
1:100

DETAIL D1 DACHGARTEN / ATTIKA



1:100

DETAIL W3 PFOSTENRIEGELFASADE AN BODENPLATTE



1:100

DETAIL W2 ÜBERGANG WOHNUNG ZU LAUBENGÄNGE BEI PFOSTENRIEGELFASADE

#### DACHAUFBAU D1

Im Bereich Terrasse:

- 25mm Dielen
- 25mm Konterlattung auf Stelzlager
- 50mm Entwässerungsebene

Im Bereich Vegetationsschicht:

- 100mm Vegetationsschicht
- Filtervlies
- 100mm Drain u. Wasserspeicherelement

25mm ...

- 15mm Bautenschutzmatte aus Gummigranulat

- 10mm bit. Abdichtung K3 Wurzelschutz
- 20mm Tiefpunkt Dämmung, nicht brennbar
- 100mm Hochpunkt Dämmung, Gefälle 1%
- 150mm Dämmung, nicht brennbar
- 140mm Brettperholz

#### WANDAUFBAU AUßENWAND

- 20mm Holzlärchenfassade vertikal
- 20mm Konterlattung
- Vlies Unterdeckbahn
- 13mm Faserzementplatte
- 200mm Konstruktionsholz/Mineralwolle
- 100mm Brettperholz
- 50mm Installationsebene/Mineralwolle
- 13mm Gipskartonplatte

#### WANDAUFBAU INNEN

- 200mm Brettperholz Sichtoberfläche
- In Installationsbereichen:
- n.B.... Installationsebene/Mineralwolle
  - 13mm Gipskartonplatte

#### BODENAUFBAU B1

Randanschluss:

- Randdämmstreifen, elastische Verfugung mit Hinterfüllschür
- 20mm Bodenbelag: Parkett oder Fliesen
- 75mm Zementestrich mit Fussbodenheizung
- 5mm Abdichtung dampfdicht
- Trennlage
- 50mm Trittschalldämmung
- 10mm Kalkspültschüttung
- 60mm Holzfaserdämmung DEO
- 200mm Brettperholz
- n.B.... Installationsebene/Mineralwolle
- 13mm Gipskartonplatte imprägniert Nassbereich

#### BODENAUFBAU LAUBENGANG W2

- 25mm Dielen
- 25mm Konterlattung auf Stelzlager
- 50mm Entwässerungsebene
- 15mm Bautenschutzmatte aus Gummigranulat
- 3mm Abdichtung, FPO/TPO Folie, mit Vlieskaschierung
- 100mm- Tiefpunkt Dämmung, nicht brennbar
- 150mm- Hochpunkt Dämmung, Gefälle 2%
- 40mm Trittschalldämmung
- 200mm Brettperholz
- 130mm UK Faserzementplatte
- 80mm Dämmung Mineralfaser, nicht brennbar
- 13mm Faserzementplatte

DETAILS

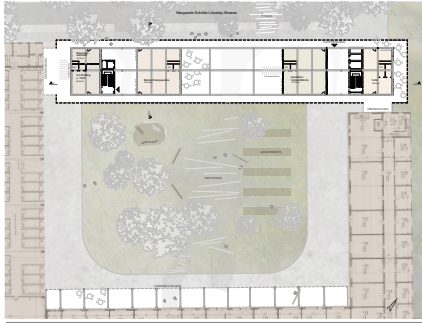


pro:Holz  
student  
TROPHY 22



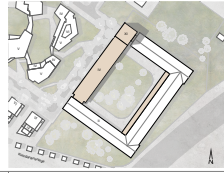
# VIELSEITIG

SARAH SCHNACKIG



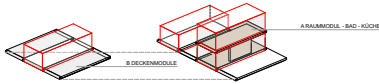
**ENTWURFSIDEE**

Das Bestandsgebäude ist das größte Kasernengebäude auf dem Areal der ehemaligen Funkkaseme. Die anderen alten Gebäude wurden für die neuen Wohnviertel abgerissen.  
Die Käufer wünschen sich zusätzliche Räume und es wird aber auch weiterhin dringend Wohnraum benötigt. Der Entwurf VIELSEITIG bringt nun alle Interessen zusammen. Mit der Ergänzung des U-förmigen Bestandsgebäudes zu einem Viereckhof bzw. einer Blockrandbebauung entsteht ein eleganter Riegel mit einem Atelierium als markanten Quartiereingang.



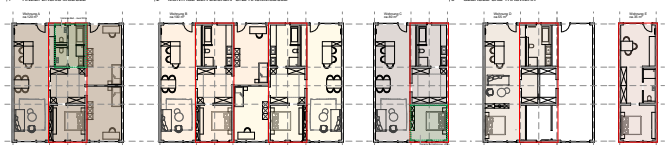
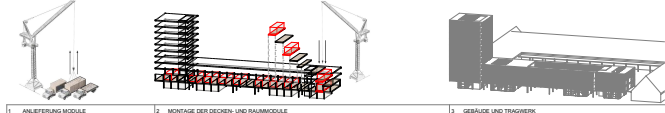
GRUNDRISS EG M1:200

LAGEPLAN M1:2000

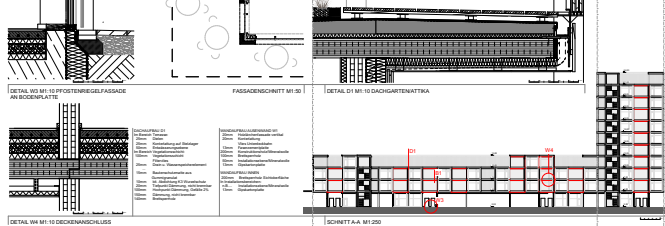
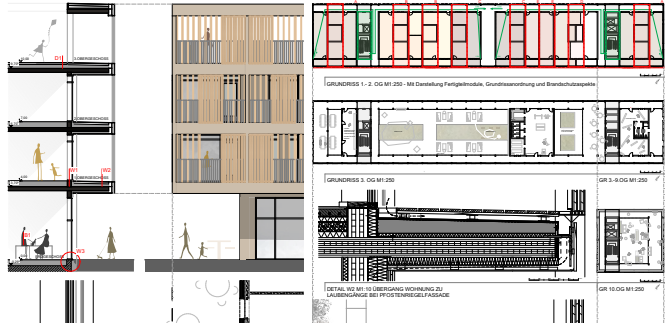


**KONSTRUKTIONSIDEE**

Die Konstruktionsidee basiert auf dem Prinzip Raum- und Deckenmodule aneinander zu reihen. Hierdurch spart man Material, Transport- und Montagekosten. Die Raummodule sind immer in den Bereichen mit den Installationsbereichen für Bad und Küche, den Bereichen wo eine hohe Vorinstallation viel Zeit sparen.



GRUNDRISSVARIANTEN M1:100



ANSICHT NORD M1:200 ANSICHT NORD M1:200 ANSICHT OST M1:200