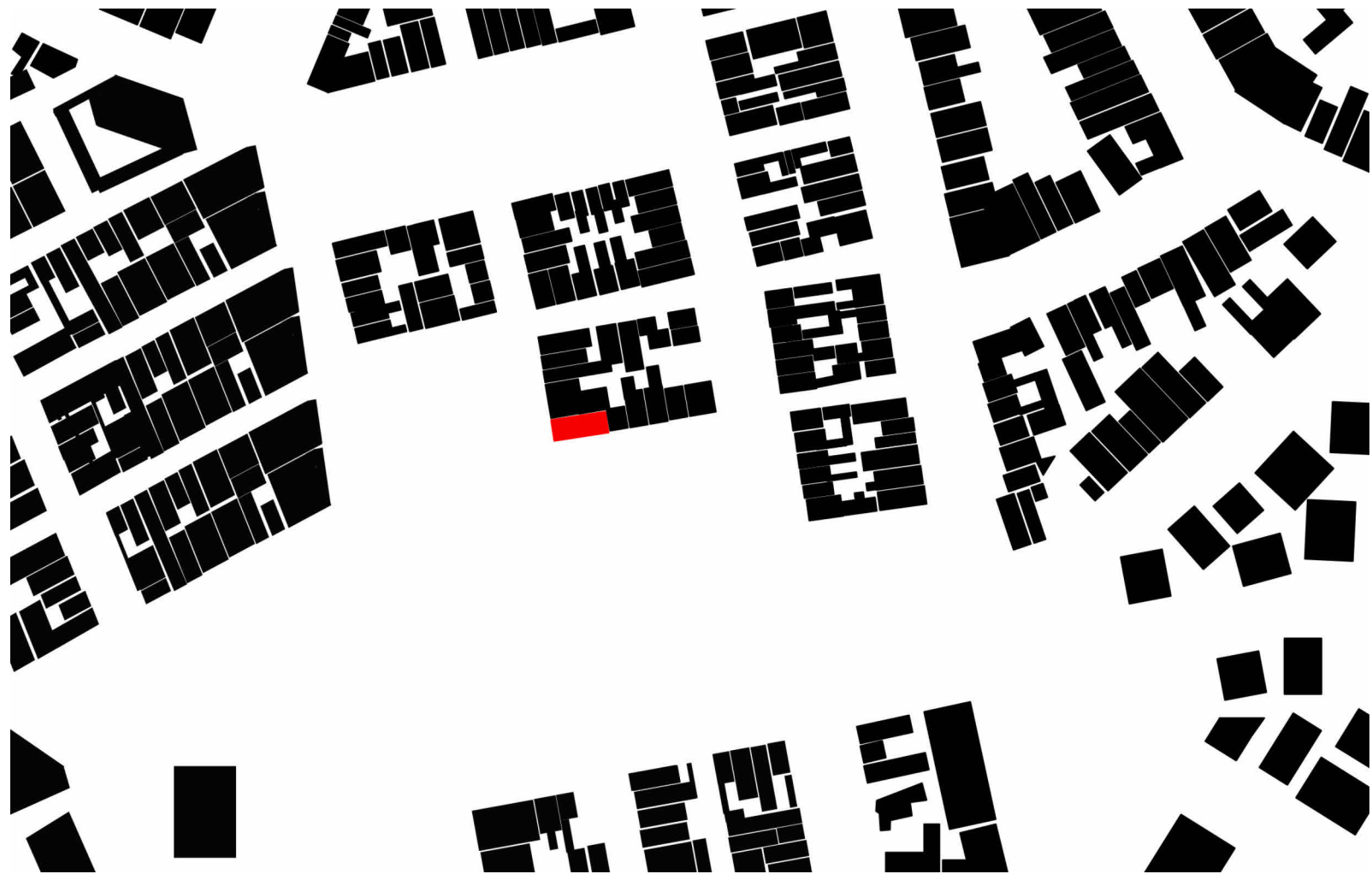


Baukonstruktion WiSE 20/21
Wohnhaus Mallorca

Philipp Mandel, Lukas Rothdauscher
Prof. Körner





Wohnhaus Mallorca

Schwarzplan

1:500

Philipp Mandel, Lukas Rothdaucher

DATUM:
01/18/22

DER AUSFÜHRENDE IST VERPFLICHTET, ALLE BESTANDSMASSE UND PLANKOTEN VOR ARBEITSBEGINN ZU ÜBERPRÜFEN. DIESE ZEICHNUNG IST UNSER GEISTIGES EIGENTUM UND UNTERLIEGT DEM URHEBERRECHT. EINE VERVIELFÄLTIGUNG, AUSHÄNDIGUNG AN DRITTE PERSONEN ODER ÜBERLASSUNG AN KONKURRENZFIRMEN IST UNTERSAGT.



Wohnhaus Mallorca

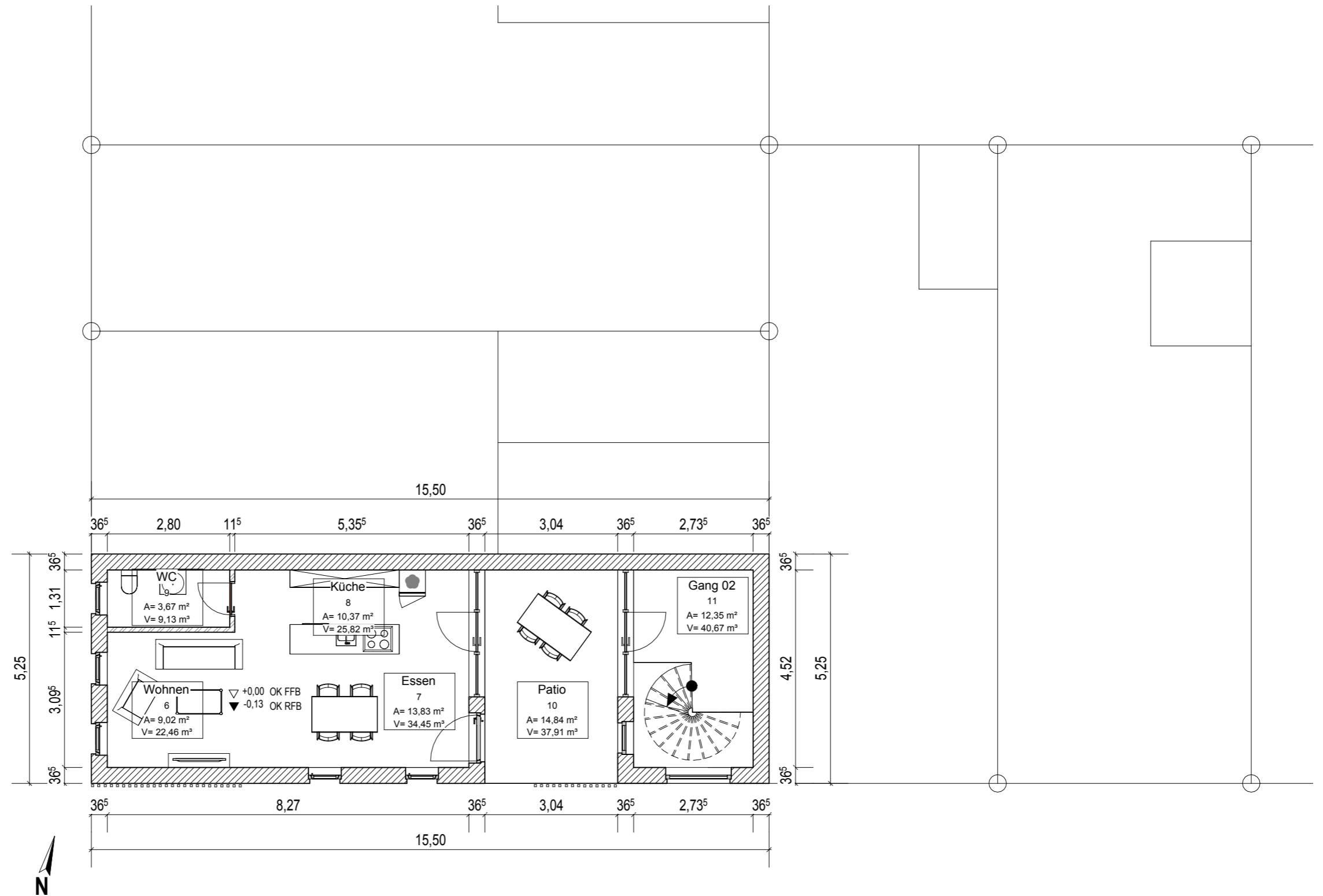
Lageplan

1:200

Philipp Mandel, Lukas Rothdauser

DATUM:
01/18/22

DER AUSFÜHRENDE IST VERPFLICHTET, ALLE BESTANDSMASSE UND PLANKOTEN VOR ARBEITSBEGINN ZU ÜBERPRÜFEN. DIESE ZEICHNUNG IST UNSER GEISTIGES EIGENTUM UND UNTERLIEGT DEM URHEBERRECHT. EINE VERVIELFÄLTIGUNG, AUSHÄNDIGUNG AN DRITTE PERSONEN ODER ÜBERLASSUNG AN KONKURRENZFIRMEN IST UNTERSAGT.



Wohnhaus Mallorca

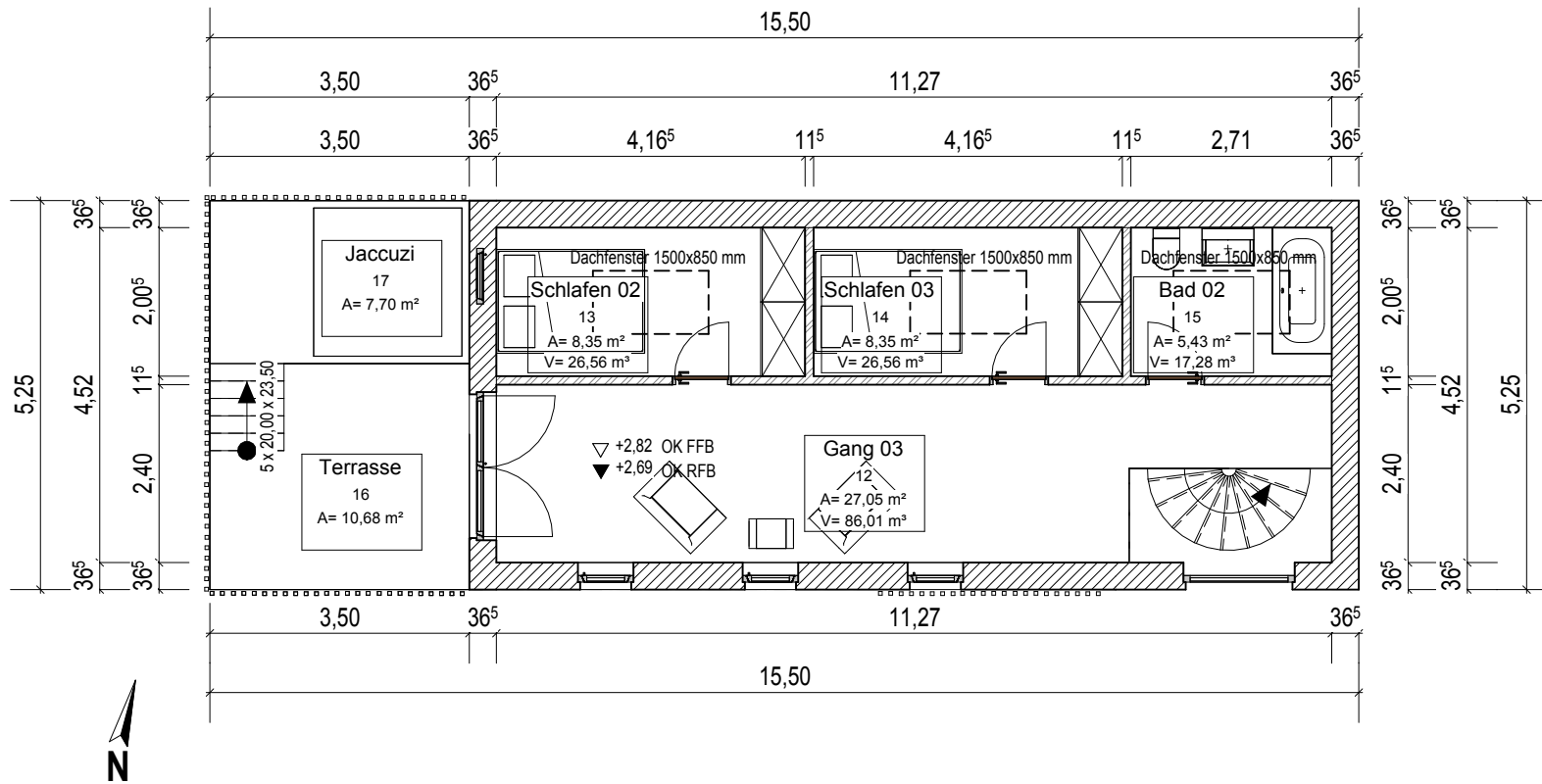
Grundriss EG

1 : 100

Philipp Mandel, Lukas Rothauscher

DATUM:
11/29/21

DER AUSFÜHRENDE IST VERPFLICHTET, ALLE BESTANDSMASSE UND PLANKOTEN VOR ARBEITSBEGINN ZU ÜBERPRÜFEN. DIESE ZEICHNUNG IST UNSER GEISTIGES EIGENTUM UND UNTERLIEGT DEM URHEBERRECHT. EINE VERVIELFÄLTIGUNG, AUSHÄNDIGUNG AN DRITTE PERSONEN ODER ÜBERLASSUNG AN KONKURRENZFIRMEN IST UNTERSAGT.



Wohnhaus Mallorca

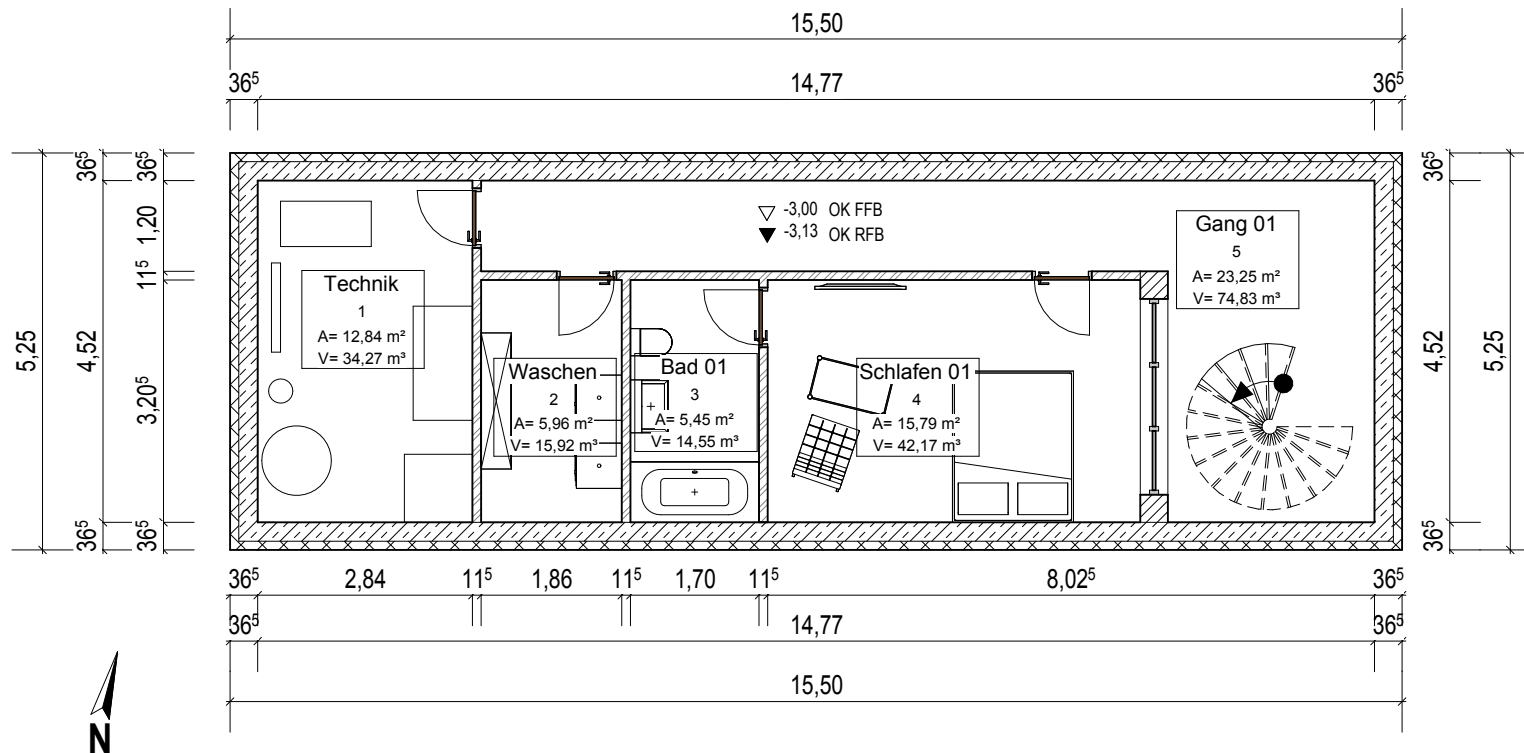
Grundriss OG

1 : 100

Philipp Mandel, Lukas Rothdauscher

DATUM:
11/29/21

DER AUSFÜHRENDE IST VERPFLICHTET, ALLE BESTANDSMASSE UND PLANKOTEN VOR ARBEITSBEGINN ZU ÜBERPRÜFEN. DIESE ZEICHNUNG IST UNSER GEISTIGES EIGENTUM UND UNTERLIEGT DEM URHEBERRECHT. EINE VERVIELFÄLTIGUNG, AUSHÄNDIGUNG AN DRITTE PERSONEN ODER ÜBERLASSUNG AN KONKURRENZFIRMEN IST UNTERSAGT.



Wohnhaus Mallorca

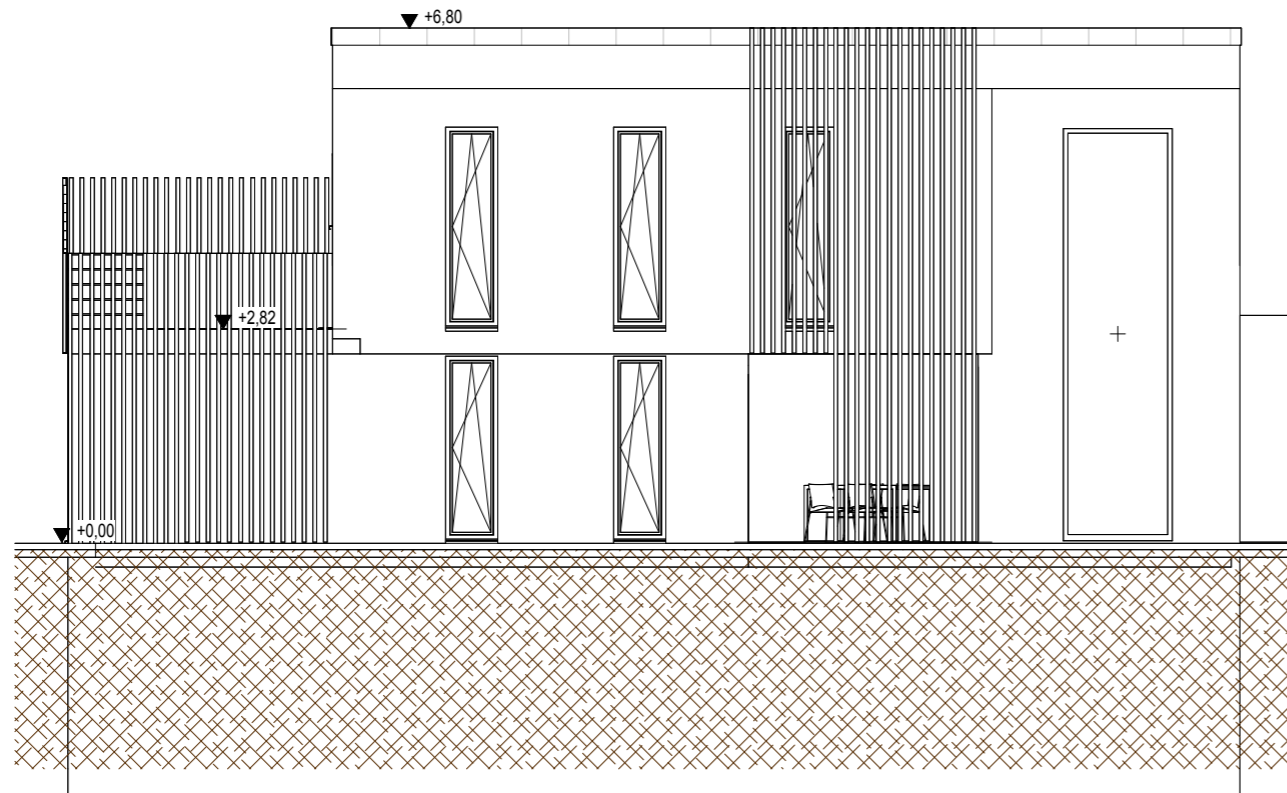
Grundriss UG

1 : 100

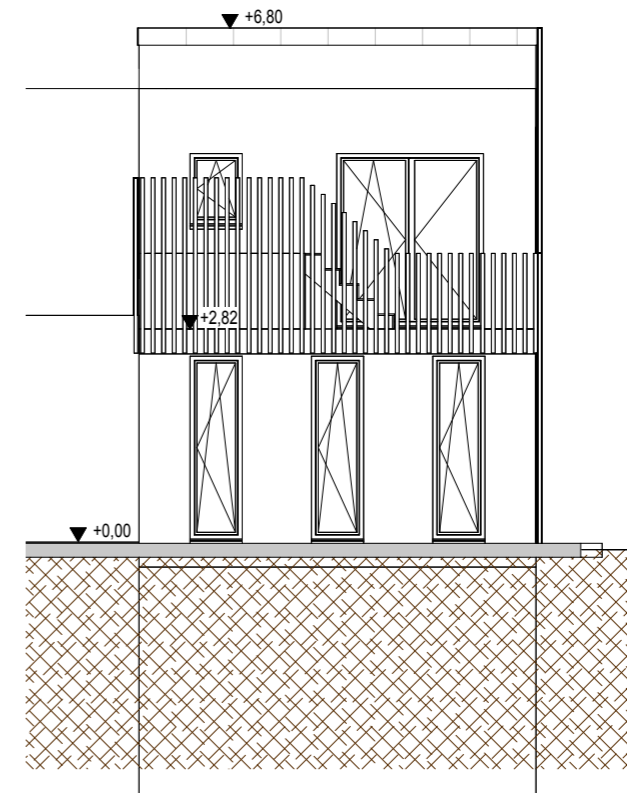
Philipp Mandel, Lukas Rothdauser

DATUM:
12/07/21

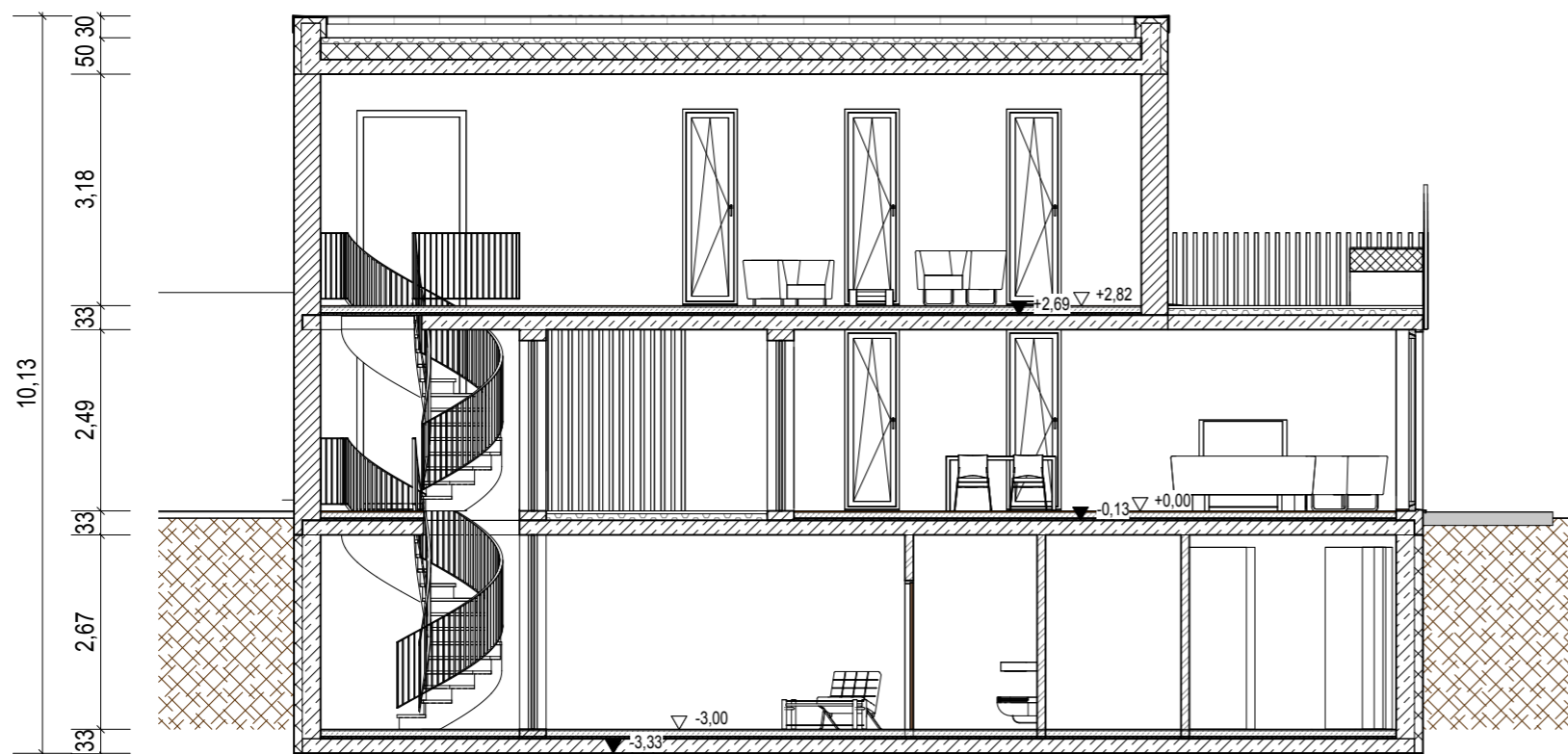
DER AUSFÜHRENDE IST VERPFLICHTET, ALLE BESTANDSMASSE UND PLANKOTEN VOR ARBEITSBEGINN ZU ÜBERPRÜFEN. DIESE ZEICHNUNG IST UNSER GEISTIGES EIGENTUM UND UNTERLIEGT DEM URHEBERRECHT. EINE VERVIELFÄLTIGUNG, AUSHÄNDIGUNG AN DRITTE PERSONEN ODER ÜBERLASSUNG AN KONKURRENZFIRMEN IST UNTERSAGT.



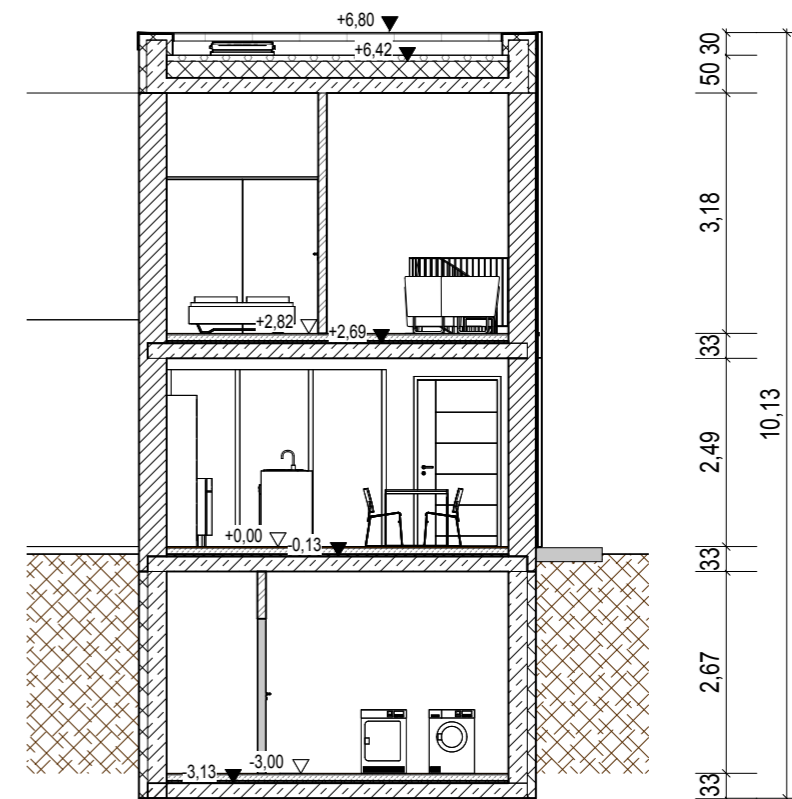
Ansicht 01



Ansicht 02



Längs



Quer

Wohnhaus Mallorca

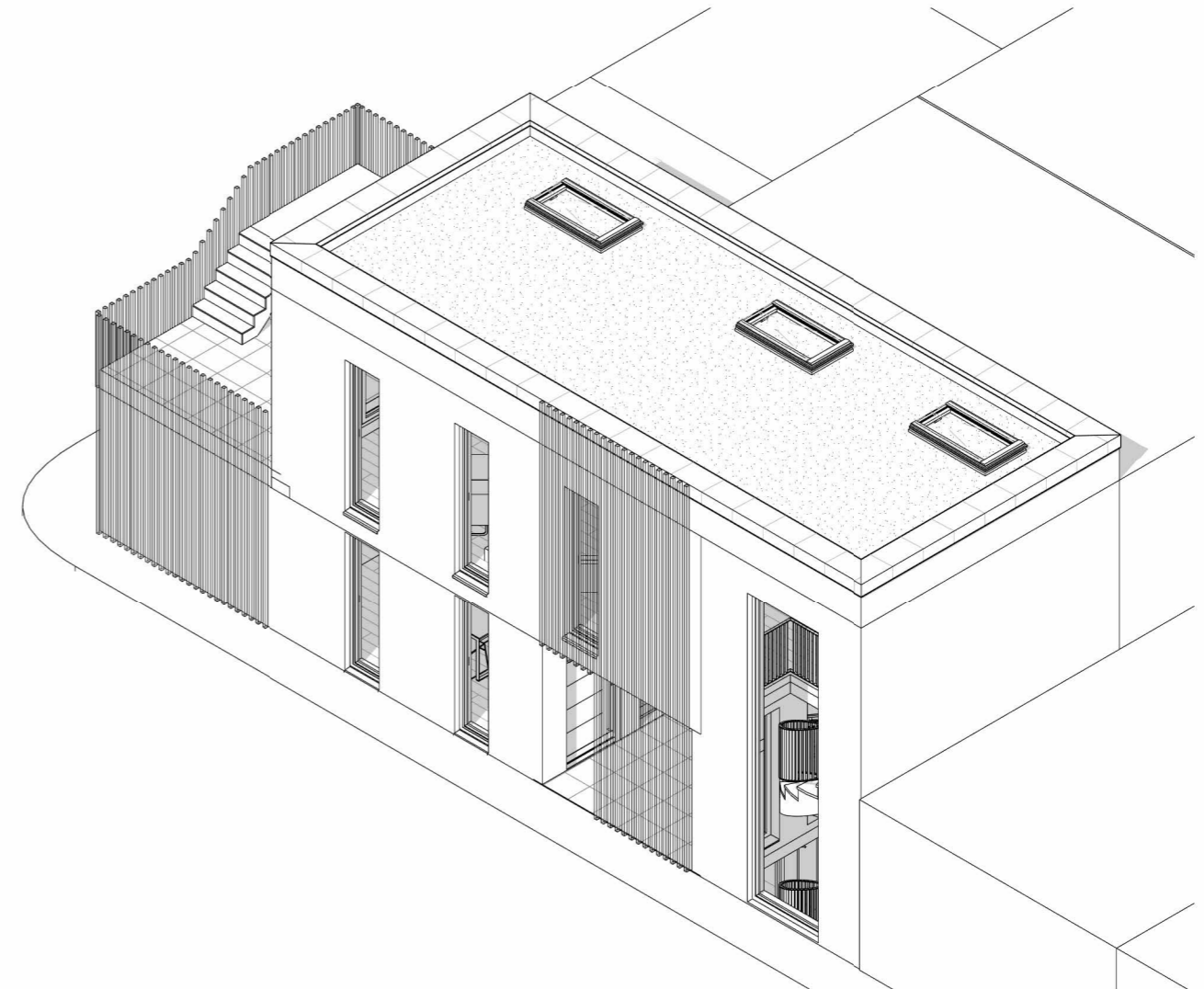
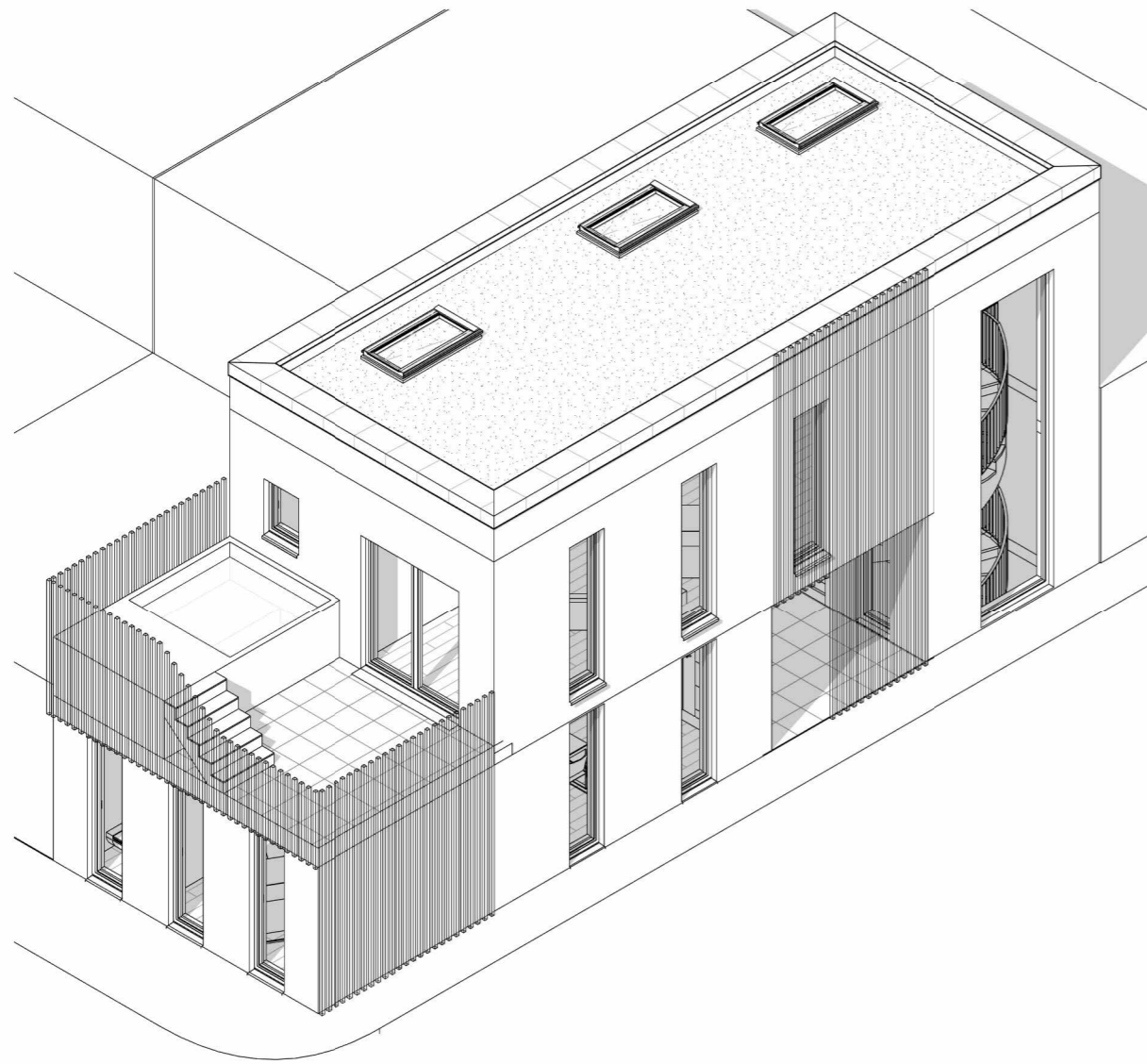
Schnitt Quer & Längs, Ansicht 1 & 2

1 : 100

Philipp Mandel, Lukas Rothauscher

DATUM:
30.11.21

DER AUSFÜHRENDE IST VERPFLICHTET, ALLE BESTANDSMASSE UND PLANKOTEN VOR ARBEITSBEGINN ZU ÜBERPRÜFEN. DIESE ZEICHNUNG IST UNSER GEISTIGES EIGENTUM UND UNTERLIEGT DEM URHEBERRECHT. EINE VERVIELFÄLTIGUNG, AUSHÄNDIGUNG AN DRITTE PERSONEN ODER ÜBERLASSUNG AN KONKURRENZFIRMEN IST UNTERSAGT.



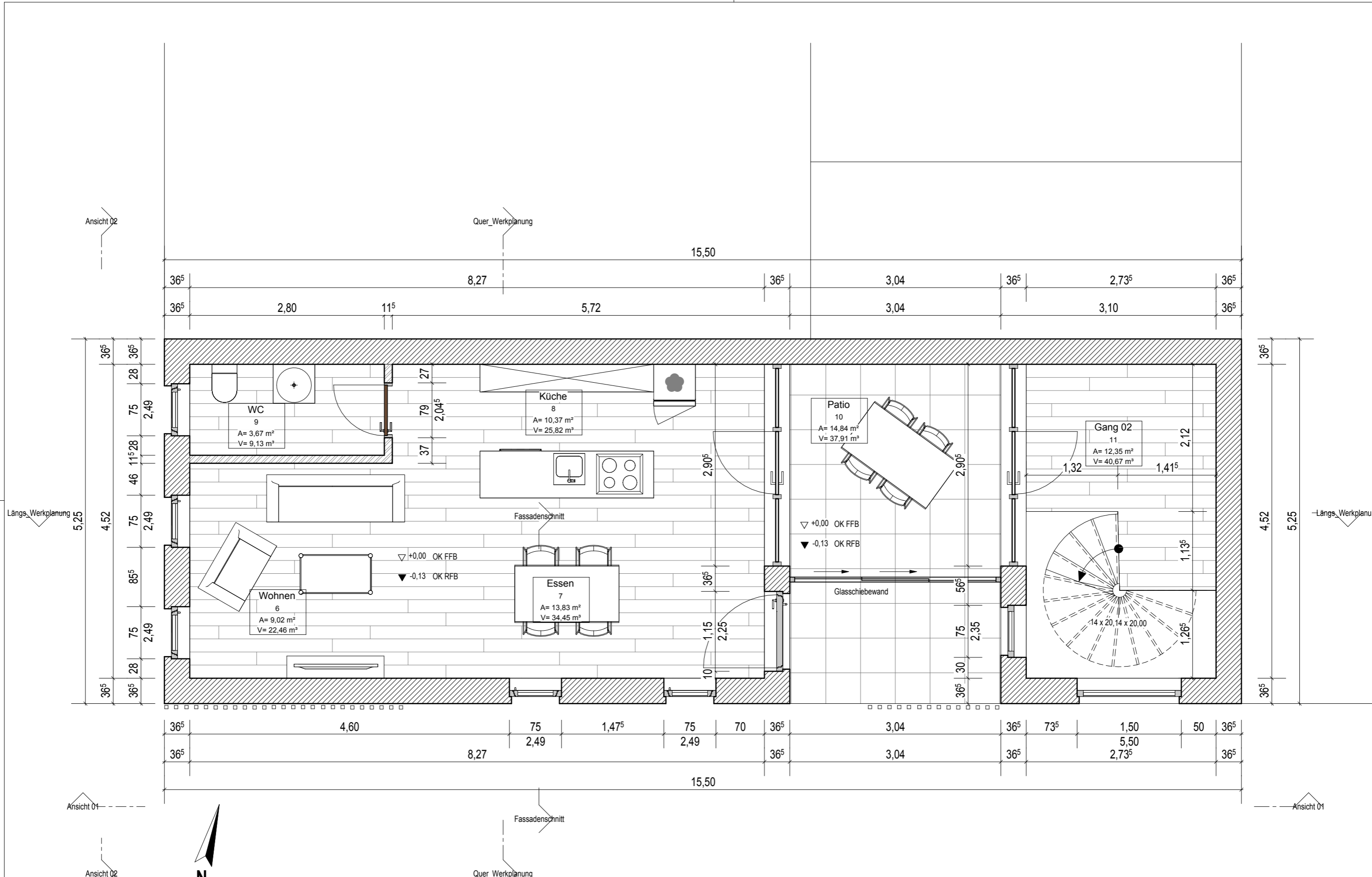
Wohnhaus Mallorca

Isometrie

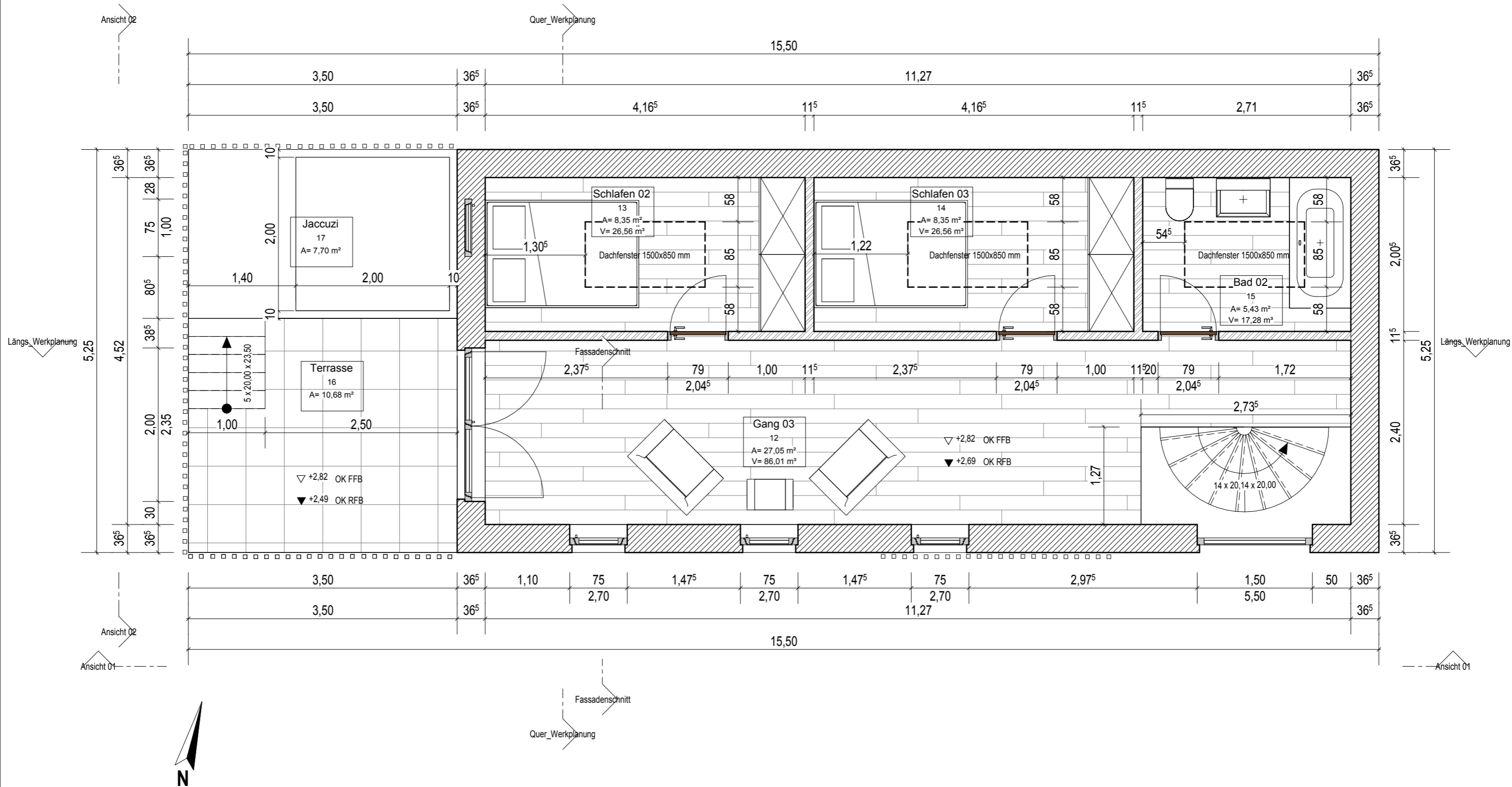
Philipp Mandel, Lukas Rothauscher

DATUM:
30.11.21

DER AUSFÜHRENDE IST VERPFLICHTET, ALLE BESTANDSMASSE UND PLANKOTEN VOR ARBEITSBEGINN ZU ÜBERPRÜFEN. DIESE ZEICHNUNG IST UNSER GEISTIGES EIGENTUM UND UNTERLIEGT DEM URHEBERRECHT. EINE VERVIELFÄLTIGUNG, AUSHÄNDIGUNG AN DRITTE PERSONEN ODER ÜBERLASSUNG AN KONKURRENZFIRMEN IST UNTERSAGT.



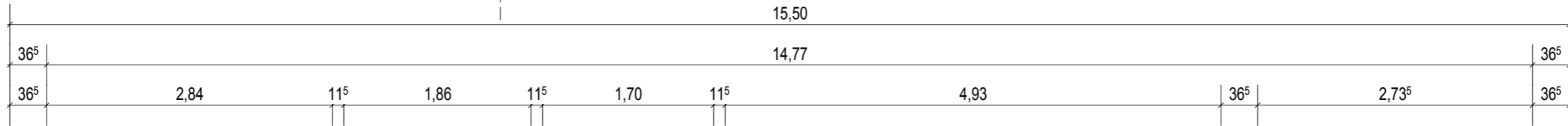
Wohnhaus Mallorca	
Grundriss EG_Werkplanung	1 : 50
Philipp Mandel, Lukas Rothauscher	DATUM: 11/29/21
<small>DER AUSFÜHRENDE IST VERPFLICHTET, ALLE BESTANDSMASSE UND PLANKOTEN VOR ARBEITSBEGINN ZU ÜBERPRÜFEN. DIESE ZEICHNUNG IST UNSER GEISTIGES EIGENTUM UND UNTERLIEGT DEM URHEBERRECHT. EINE VERVIELFÄLTIGUNG, AUSHÄNDIGUNG AN DRITTE PERSONEN ODER ÜBERLASSUNG AN KONKURRENZFIRMEN IST UNTERSAGT.</small>	



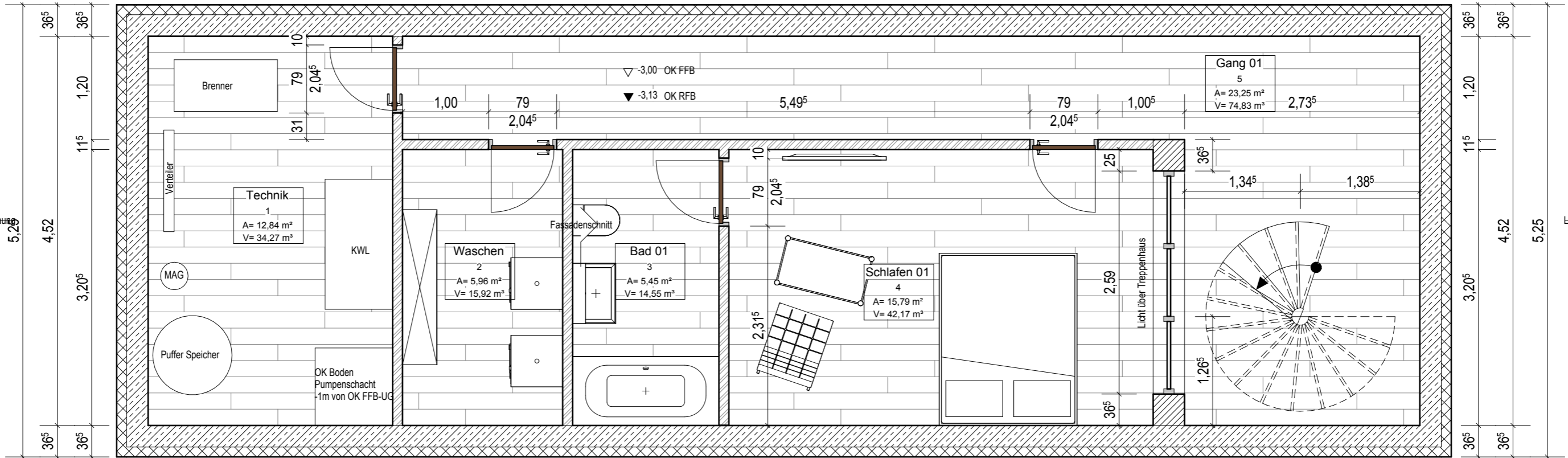
Wohnhaus Mallorca	
Grundriss OG_Werkplanung	1 : 50
Philipp Mandel, Lukas Rothdauscher	DATUM: 11/29/21
DER AUSFÜHRENDE IST VERPFLICHTET, ALLE BESTANDSMASSE UND PLANKOTEN VOR ARBEITSBEGINN ZU ÜBERPRÜFEN. DIESE ZEICHNUNG IST UNSER GEISTIGES EIGENTUM UND UNTERLIEGT DEM URHEBERRECHT. EINE VERVIELFÄLTIGUNG, AUSHÄNDIGUNG AN DRITTE PERSONEN ODER ÜBERLASSUNG AN KONKURRENZFIRMEN IST UNTERSAGT.	

Ansicht 02

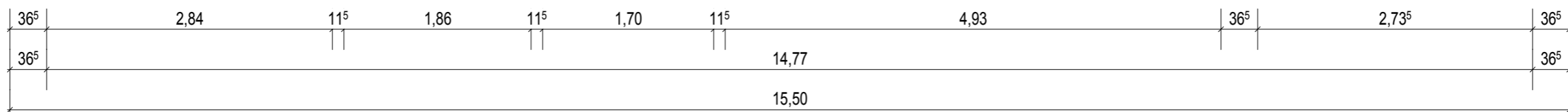
Quer_Werkplanung



Längs_Werkplanung



Längs_Werkplanung



Ansicht 02

Fassadenschnitt

Quer_Werkplanung

Ansicht 01

Ansicht 01



Wohnhaus Mallorca

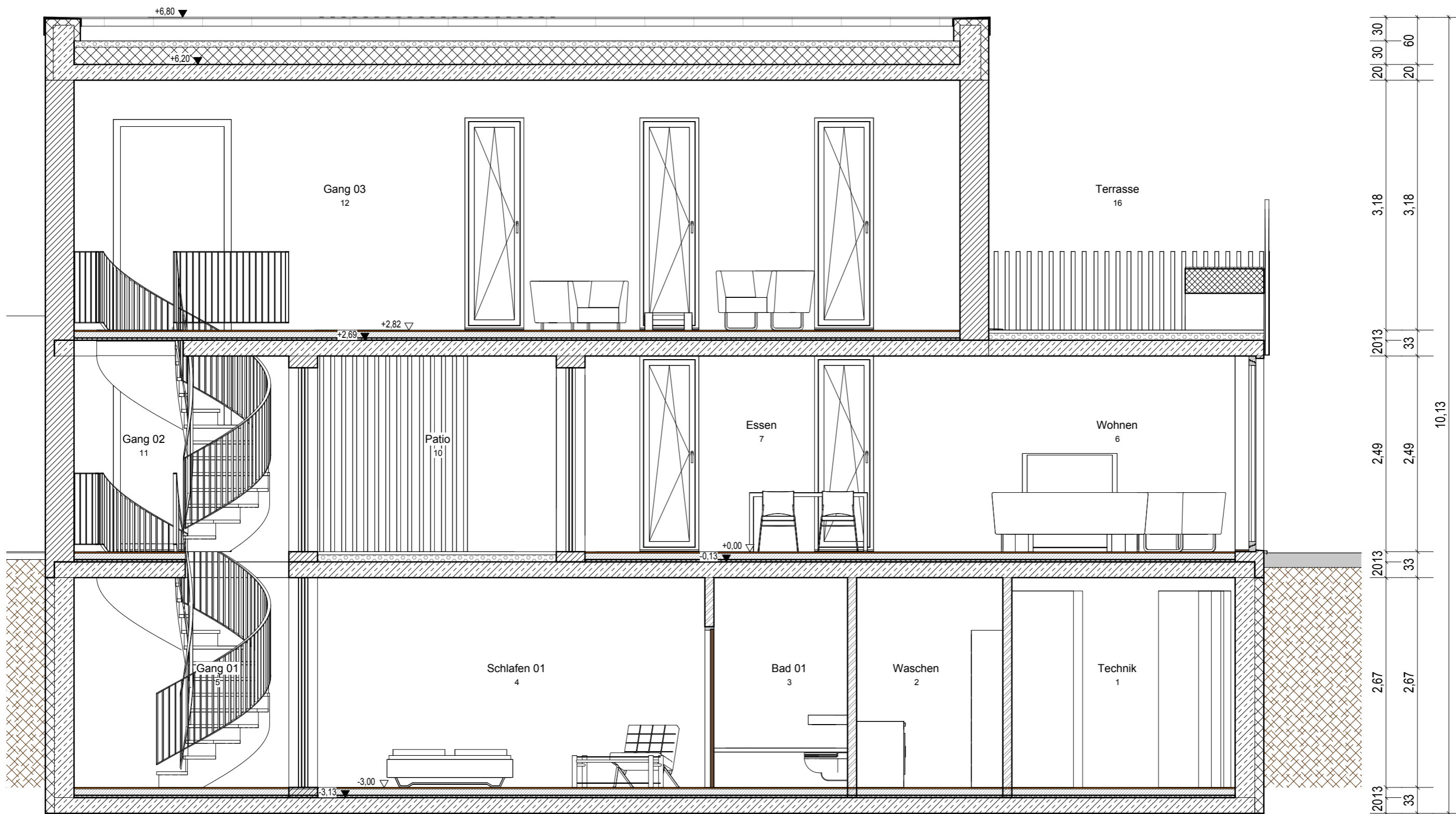
Grundriss UG_Werkplanung

1 : 50

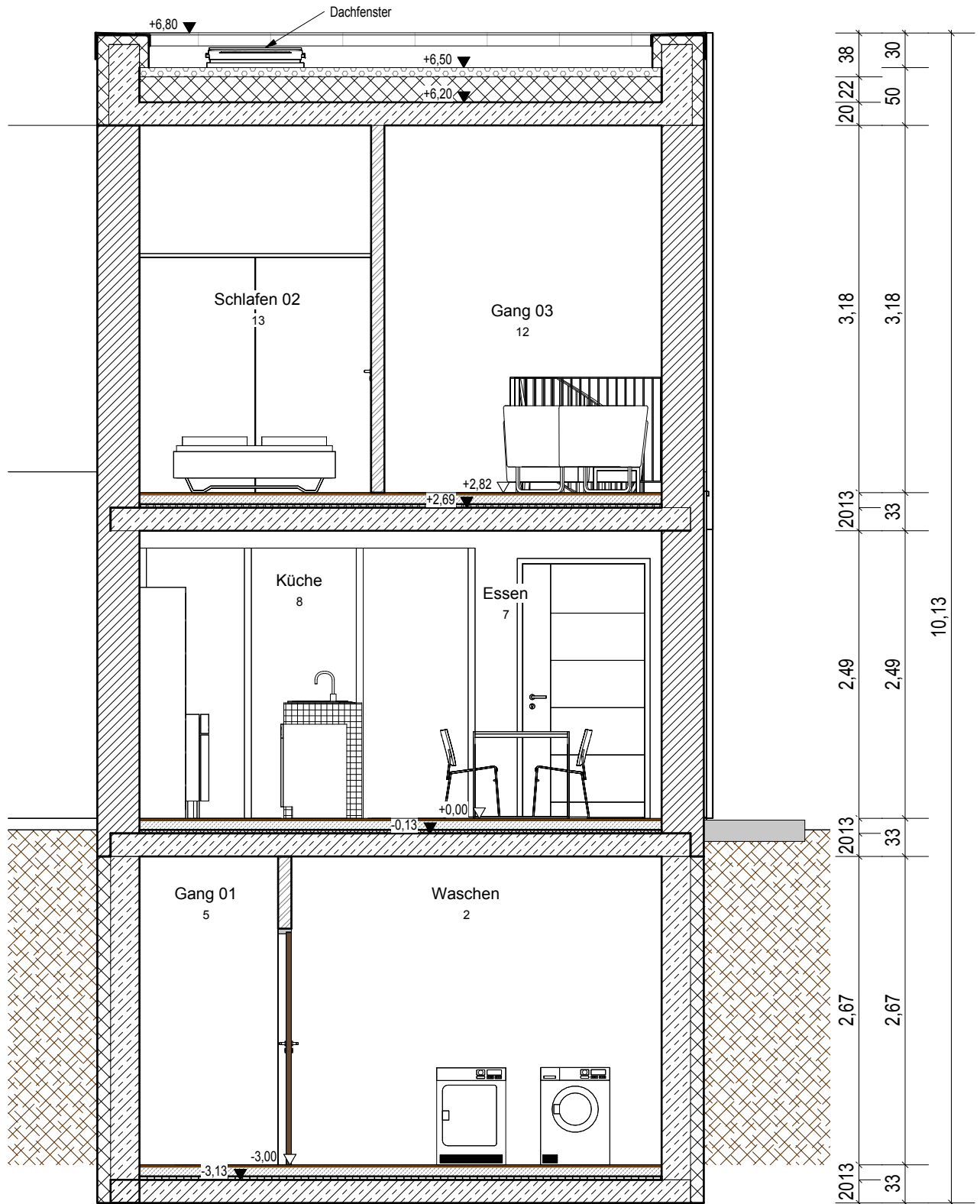
Philipp Mandel, Lukas Rothauscher

DATUM:
12/07/21

DER AUSFÜHRENDE IST VERPFLICHTET, ALLE BESTANDSMASSE UND PLANKOTEN VOR ARBEITSBEGINN ZU ÜBERPRÜFEN. DIESE ZEICHNUNG IST UNSER GEISTIGES EIGENTUM UND UNTERLIEGT DEM URHEBERRECHT. EINE VERVIELFÄLTIGUNG, AUSHÄNDIGUNG AN DRITTE PERSONEN ODER ÜBERLASSUNG AN KONKURRENZFIRMEN IST UNTERSAGT.



Wohnhaus Mallorca		
Schnitt Längs		1 : 50
Philipp Mandel, Lukas Rothdäuscher	DATUM: 30.11.21	
<small>DER AUSFÜHRENDE IST VERPFLICHTET, ALLE BESTANDSMASSE UND PLANKOTEN VOR ARBEITSBEGINN ZU ÜBERPRÜFEN. DIESE ZEICHNUNG IST UNSER GEISTIGES EIGENTUM UND UNTERLIEGT DEM URHEBERRECHT. EINE VERVIELFÄLTIGUNG, AUSHÄNDIGUNG AN DRITTE PERSONEN ODER ÜBERLASSUNG AN KONKURRENZFIRMEN IST UNTERSAGT.</small>		



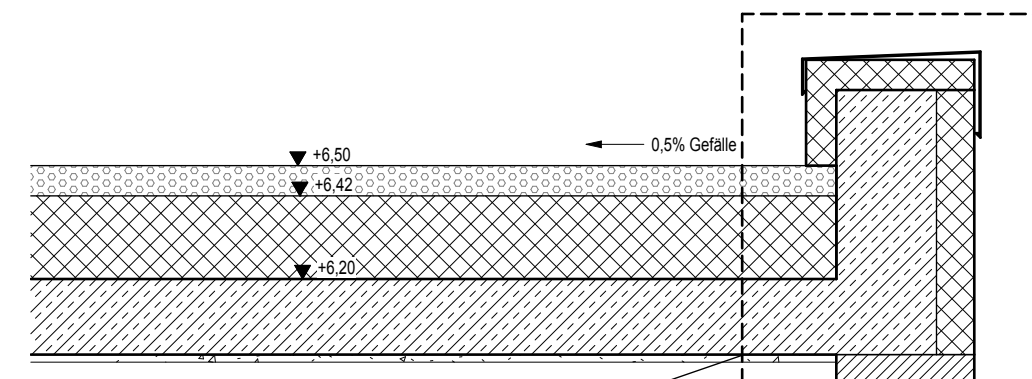
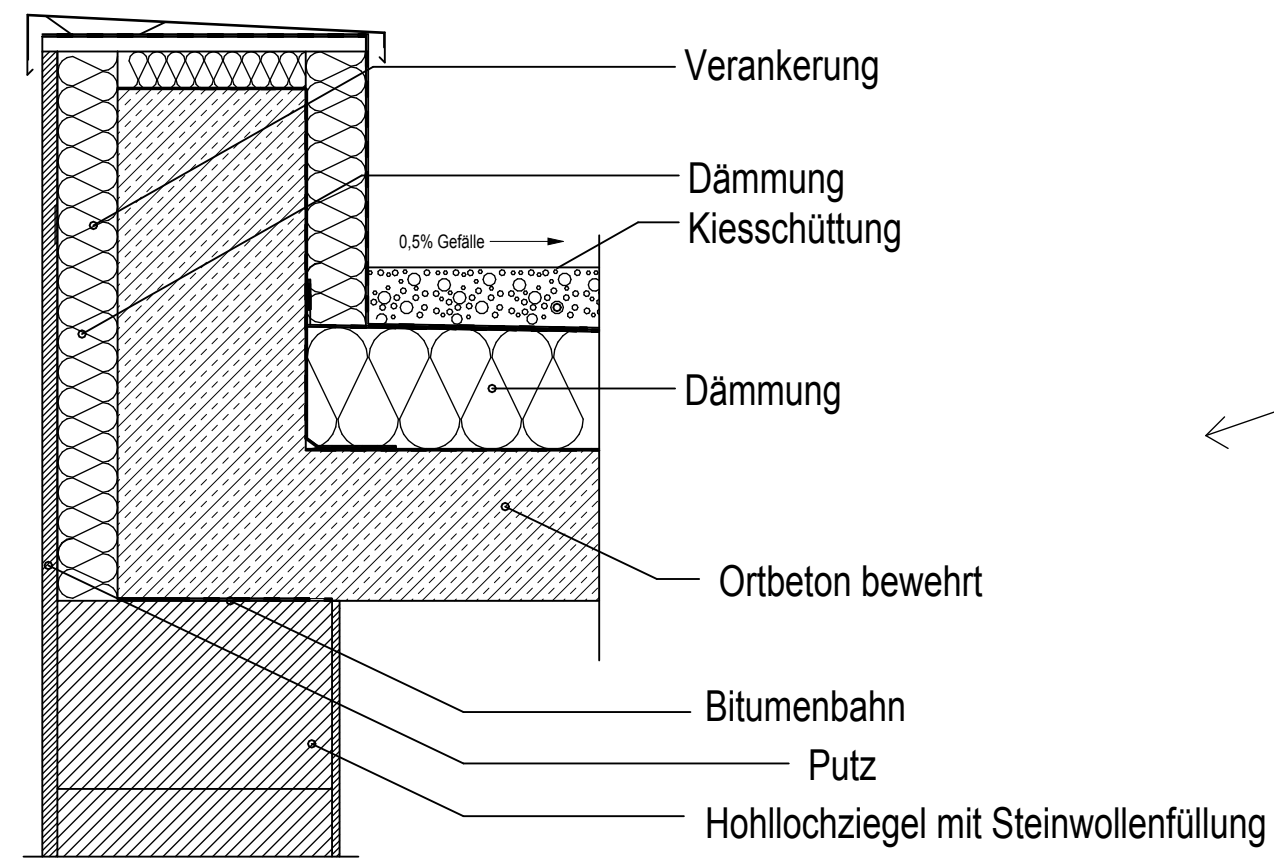
Wohnhaus Mallorca

Schnitt Quer 1 : 50

Philipp Mandel, Lukas Rothdauscher

DATUM:
30.11.21

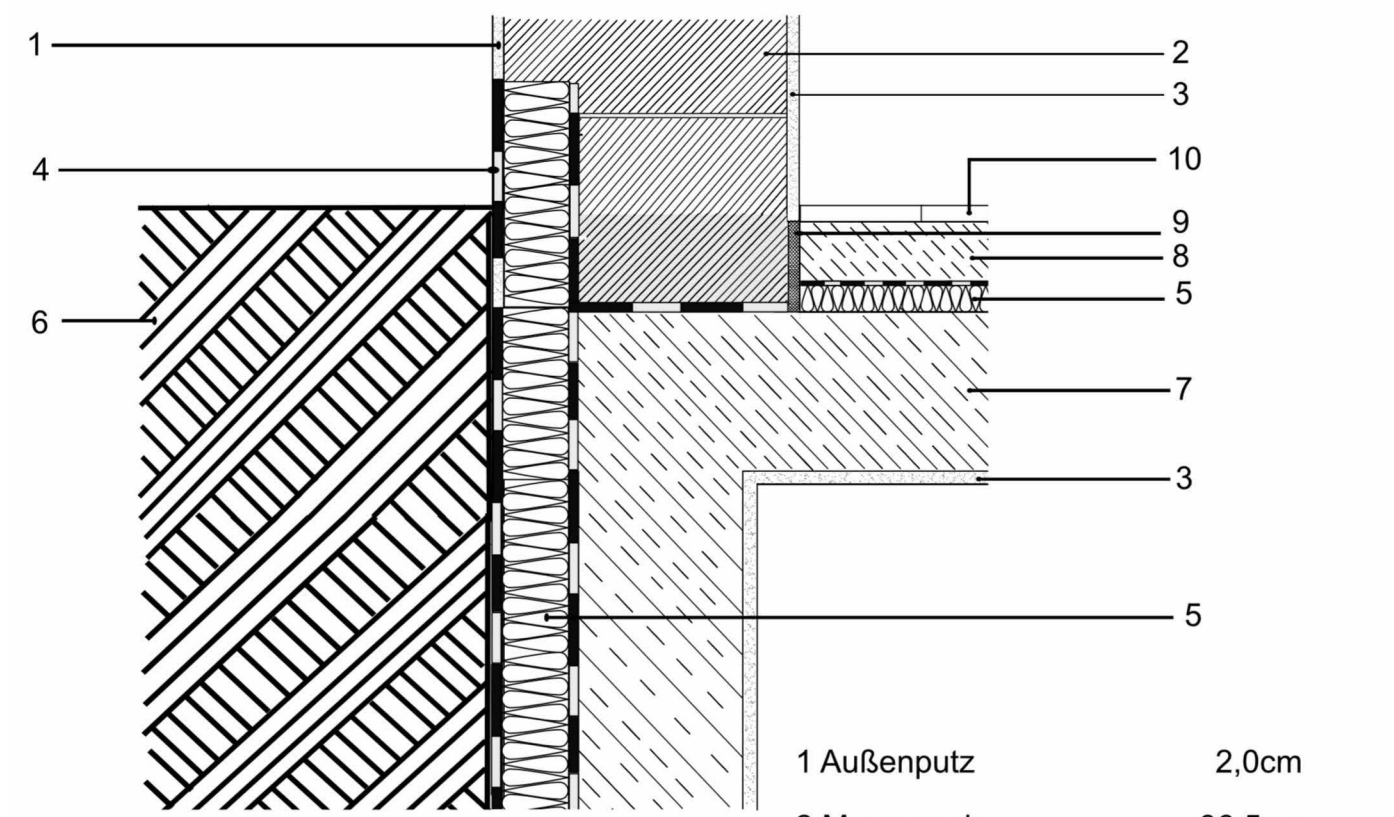
DER AUSFÜHRENDE IST VERPFLICHTET, ALLE BESTANDSMASSE UND PLANKOTEN VOR ARBEITSBEGINN ZU ÜBERPRÜFEN. DIESE ZEICHNUNG IST UNSER GEISTIGES EIGENTUM UND UNTERLIEGT DEM URHEBERRECHT. EINE VERVIELFÄLTIGUNG, AUSHÄNDIGUNG AN DRITTE PERSONEN ODER ÜBERLASSUNG AN KONKURRENZFIRMEN IST UNTERSAGT.



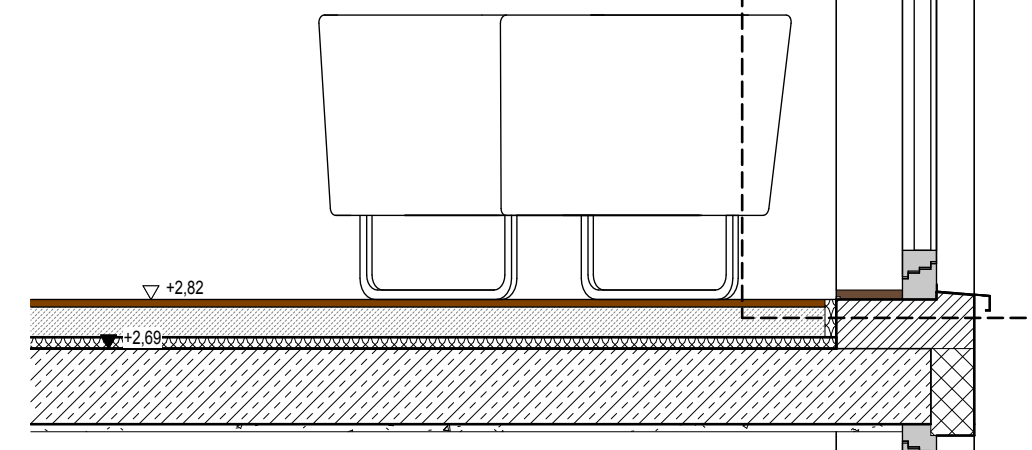
Dachaufbau:
- Kiesschüttung 80 mm
- Dämmung 220 mm
- Stahlbeton 200 mm

Plan Fensterdetail

Fenster:
Dreh / Kip Flügel
3fach-Verglasung

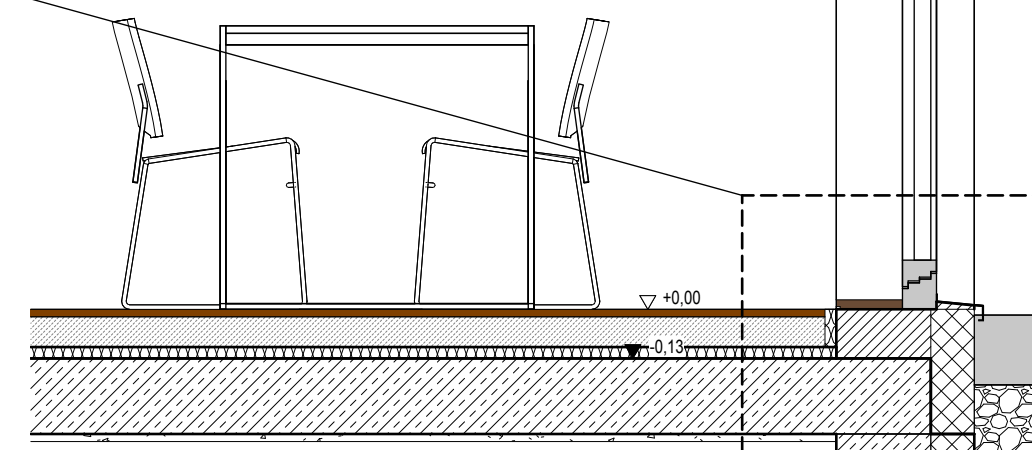


- 1 Außenputz 2,0cm
- 2 Mauerwerk 36,5cm
- 3 Innenputz 1,5cm
- 4 Sperrschicht
- 5 Dämmschicht 12cm / 3,5cm
- 6 Erde
- 7 Stahlbeton
- 8 Estrich
- 9 Randstreifen
- 10 Holzfußboden



Geschossdecke:
- Belag 20mm
- Estrich 80mm
- Folie
- Trittschall 30mm
- Beton bewehrt 200mm
- Putz 15mm

Fenster:
Dreh / Kip Flügel
3fach-Verglasung



Geschossdecke:
- Belag 20mm
- Estrich 80mm
- Folie
- Trittschall 30mm
- Beton bewehrt 200mm
- Putz 15mm

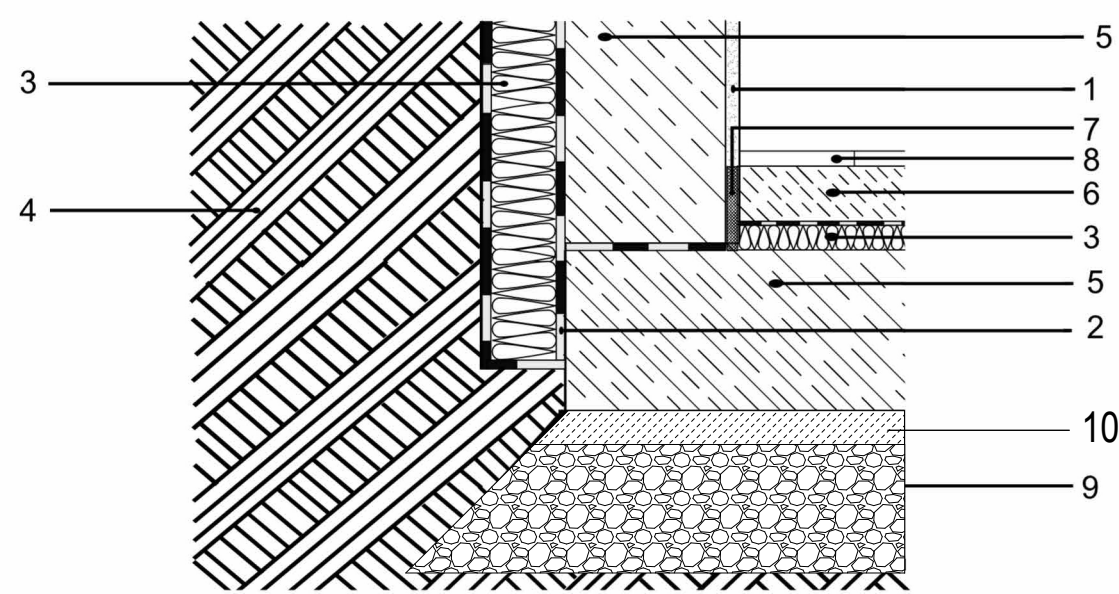
Schüttung Straße

Bodenplatte:
- Belag 20mm
- Estrich 80mm
- Trittschall 30mm
- Beton bewehrt 200mm
- Sauberkeitsschicht
- Kiesschüttung

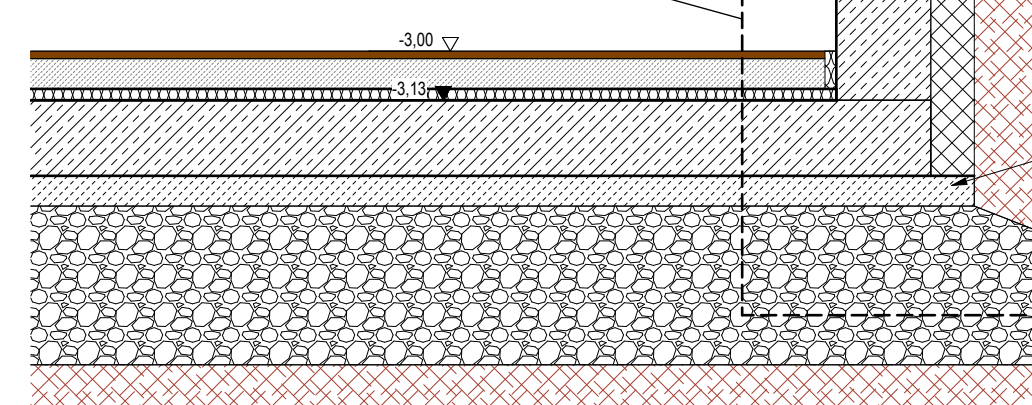
Erboden

Sauberkeitsschicht

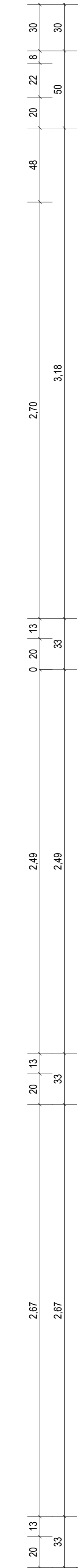
Kiespackung



- 1 Innenputz 1,5cm
- 2 Sperrschicht
- 3 Dämmschicht 12cm / 3,5cm
- 4 Erde
- 5 Stahlbeton
- 6 Estrich
- 7 Randstreifen
- 8 Holzfußboden
- 9 Kiesschüttung
- 10 Sauberkeitsschicht



Fassadenschnitt
M 1:20



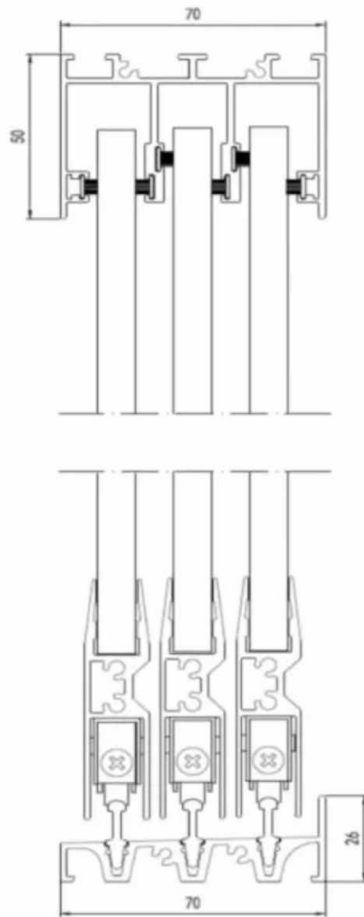
Wohnhaus Mallorca

Fassadenschnitt & Details

Wie angezeigt

Philipp Mandel, Lukas Rothdäuscher

DATUM:
01/18/22



Wohnhaus Mallorca

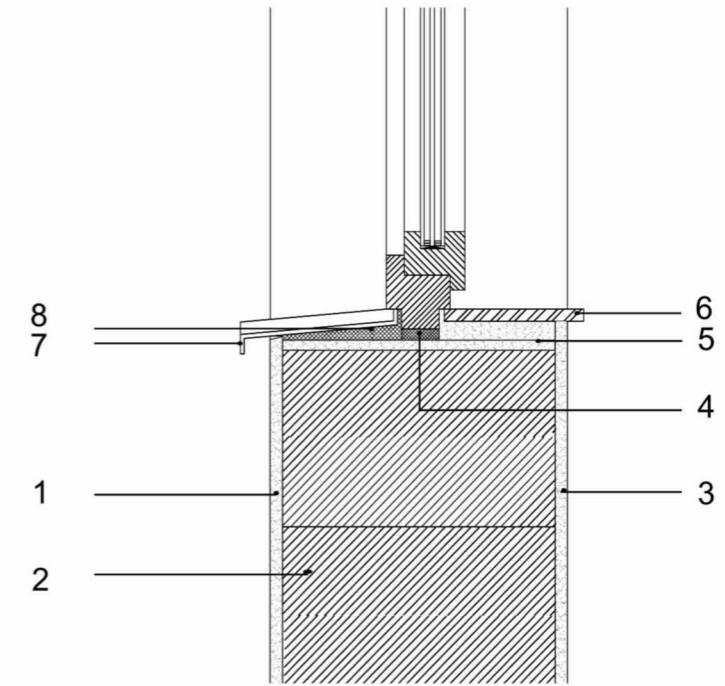
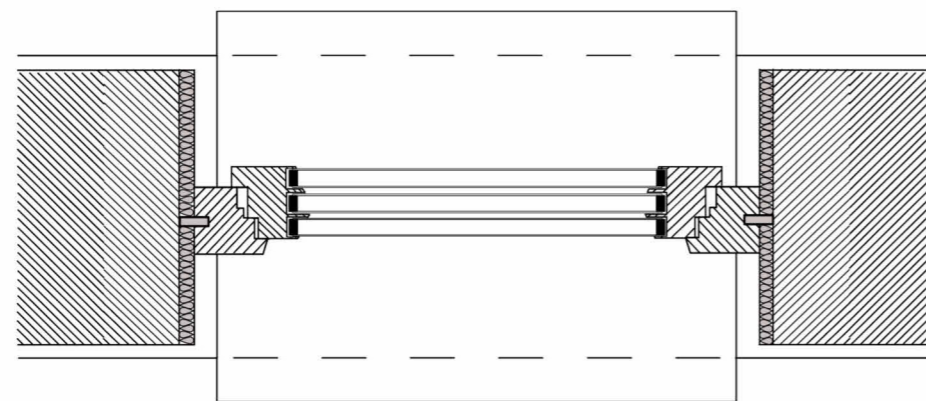
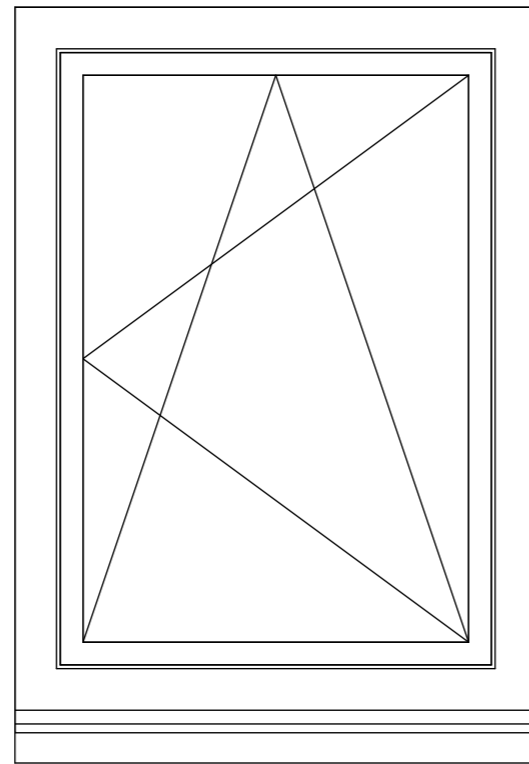
Detail Glasschiebewand Patio

1 : 2

Philipp Mandel, Lukas Rothdauscher

DATUM:
01/18/22

DER AUSFÜHRENDE IST VERPFLICHTET, ALLE BESTANDSMASSE UND PLANKOTEN VOR ARBEITSBEGINN ZU ÜBERPRÜFEN. DIESE ZEICHNUNG IST UNSER GEISTIGES EIGENTUM UND UNTERLIEGT DEM URHEBERRECHT. EINE VERVIELFÄLTIGUNG, AUSHÄNDIGUNG AN DRITTE PERSONEN ODER ÜBERLASSUNG AN KONKURRENZFIRMEN IST UNTERSAGT.



- 1 Außenputz 2,0cm
- 2 Mauerwerk 36,5cm
- 3 Innenputz 1,5cm
- 4 Mauersperrbahn
- 5 Mörtelausgleichsschicht
- 6 Fensterbank innen
- 7 Fensterbank außen
- 8 Dämmung

Wohnhaus Mallorca

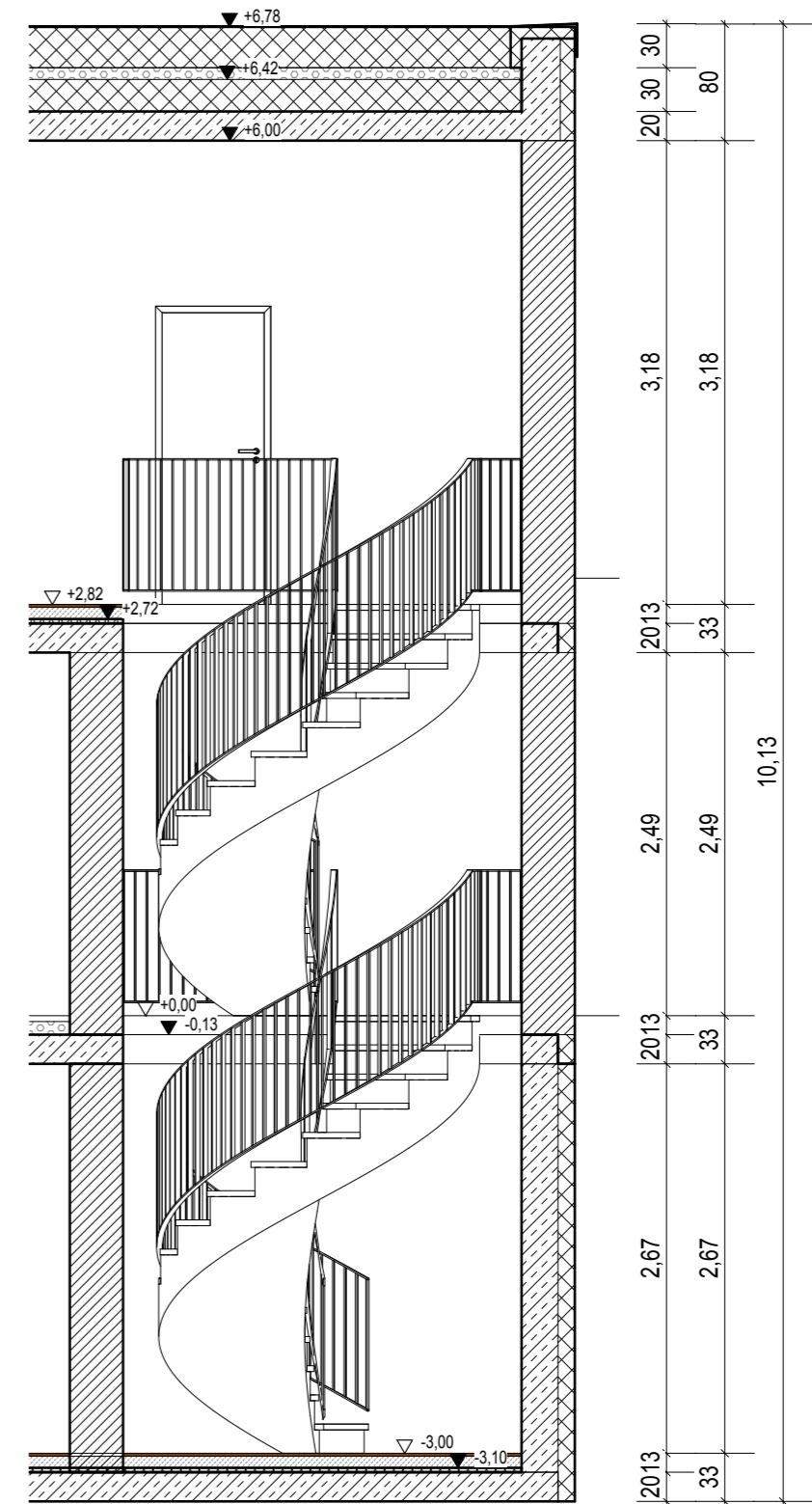
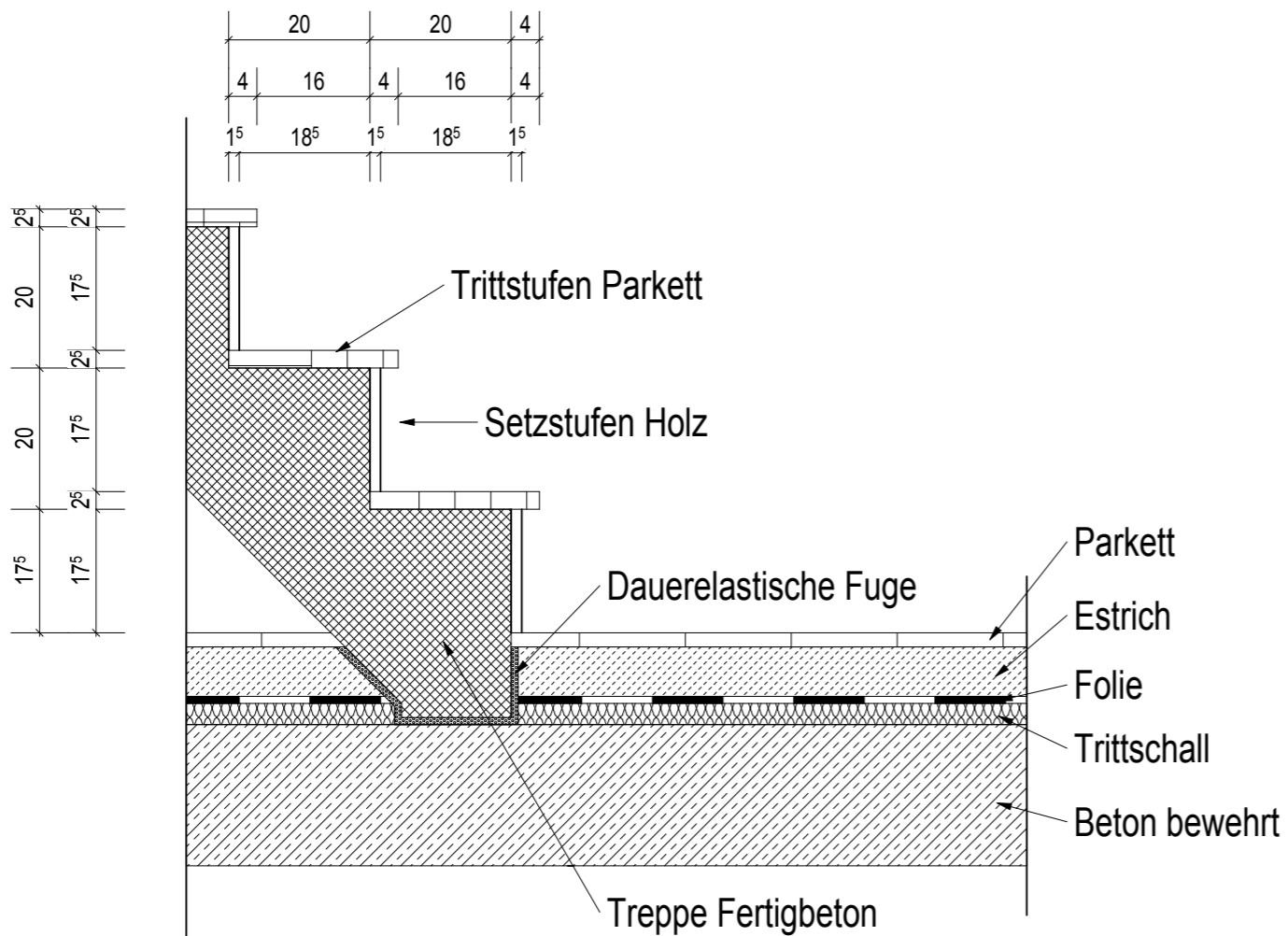
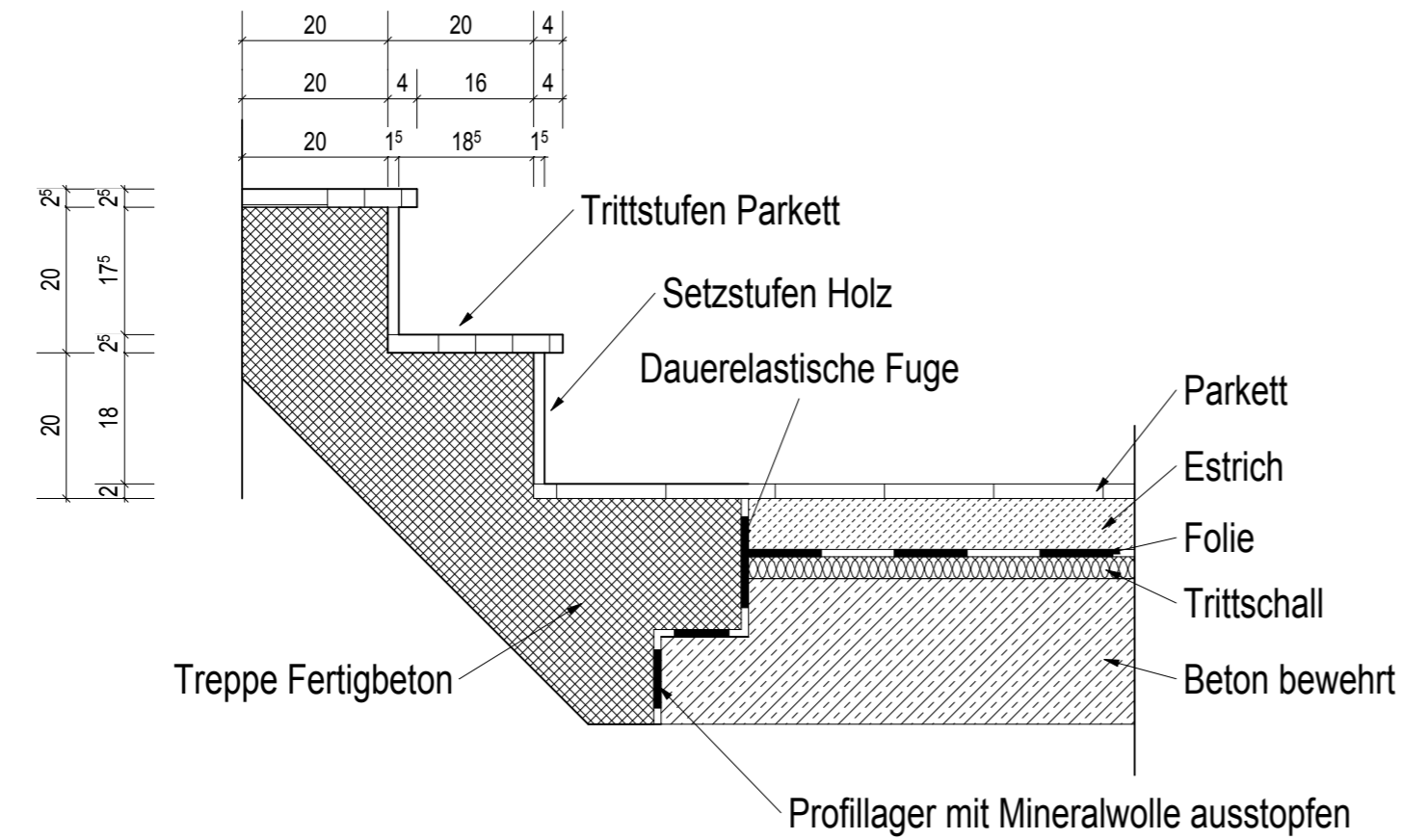
Fenster Detail

1 : 10

Philipp Mandel, Lukas Rothauscher

DATUM:
01/18/22

DER AUSFÜHRENDE IST VERPFLICHTET, ALLE BESTANDSMASSE UND PLANKOTEN VOR ARBEITSBEGINN ZU ÜBERPRÜFEN. DIESE ZEICHNUNG IST UNSER GEISTIGES EIGENTUM UND UNTERLIEGT DEM URHEBERRECHT. EINE VERVIELFÄLTIGUNG, AUSHÄNDIGUNG AN DRITTE PERSONEN ODER ÜBERLASSUNG AN KONKURRENZFIRMEN IST UNTERSAGT.



Wohnhaus Mallorca

Detail Treppe

Wie angezeigt

Philipp Mandel, Lukas Rothauscher

DATUM:
30.11.21

DER AUSFÜHRENDE IST VERPFLICHTET, ALLE BESTANDSMASSE UND PLANKOTEN VOR ARBEITSBEGINN ZU ÜBERPRÜFEN. DIESE ZEICHNUNG IST UNSER GEISTIGES EIGENTUM UND UNTERLIEGT DEM URHEBERRECHT. EINE VERVIELFÄLTIGUNG, AUSHÄNDIGUNG AN DRITTE PERSONEN ODER ÜBERLASSUNG AN KONKURRENZFIRMEN IST UNTERSAGT.

Flächenberechnung nach Din 277 stand 18.01.2022 Ferienhaus Mallorca

	Raumnutzung	NUF m ²	TF m ²	VF m ²	Gesamt m ²
1	Gang 01	0	0	23,25	23,25
2	Bad 01	5,45	0	0	5,45
3	Waschen 01	5,96	0	0	5,96
4	Schlafen 01	15,79	0	0	15,79
5	Technik 01	0	12,84	0	12,84
	UG Gesamt	27,2	12,84	23,25	63,29
6	Gang 02	0	0	12,35	12,35
7	Wc 01	3,67	0	0	3,67
8	Küche 01	10,37	0	0	10,37
9	Wohnen 01	9,02	0	0	9,02
10	Essen 01	13,83	0	0	13,83
11	Patio 01	14,84	0	0	14,84
	EG Gesamt	51,73	0	12,35	64,08
13	Gang 03	0	0	27,05	27,05
14	Schlafen 02	8,35	0	0	8,35
15	Schlafen 03	8,35	0	0	8,35
16	Bad 02	5,43	0	0	5,43
17	Terrasse 01	5,34	0	0	5,34
18	Jacuzzi	3,85	0	0	3,85
	OG Gesamt	31,32	0	27,05	58,37
	UG+EG+OG Gesamt	110,25	12,84	62,65	185,74