

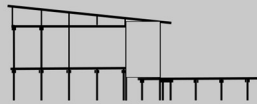


BOOTSHAUS

AM STARNBERGER SEE

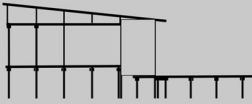
Baukonstruktion Holz – Prof. Körner – SoSe2021 – Sievers, May

INHALTSVERZEICHNIS



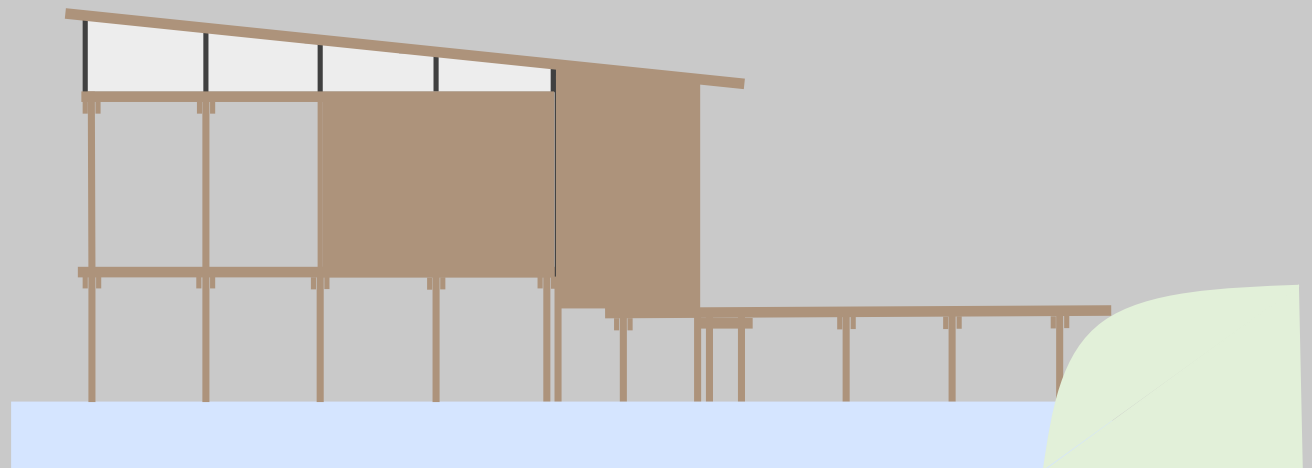
- KONZEPTIDEE
- LAGEPLAN M 1:200
- PERSPEKTIVISCHE DARSTELLUNG
- ANSICHTEN M 1:25
- GRUNDRISS M 1:25
- LÄNGSSCHNITT M 1:25
- QUERSCHNITT M 1:25
- BALKENPLAN EG M 1:25
- BALKENPLAN DACH M 1:25
- KONZEPT-KONSTRUKTIONS-MODELL (AXONOMETRIE)
- INNENRAUMVERTIEFUNG DES MICRO-LIVING-KONZEPTES

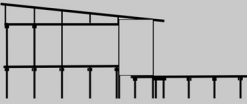
KONZEPTIDEE



BAUWEISE:

- Skelett-/Rahmenbau
- Zangenkonstruktion bei Balken
- Holzbau aus Lärche (lasiert)

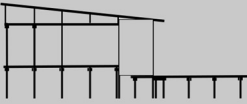




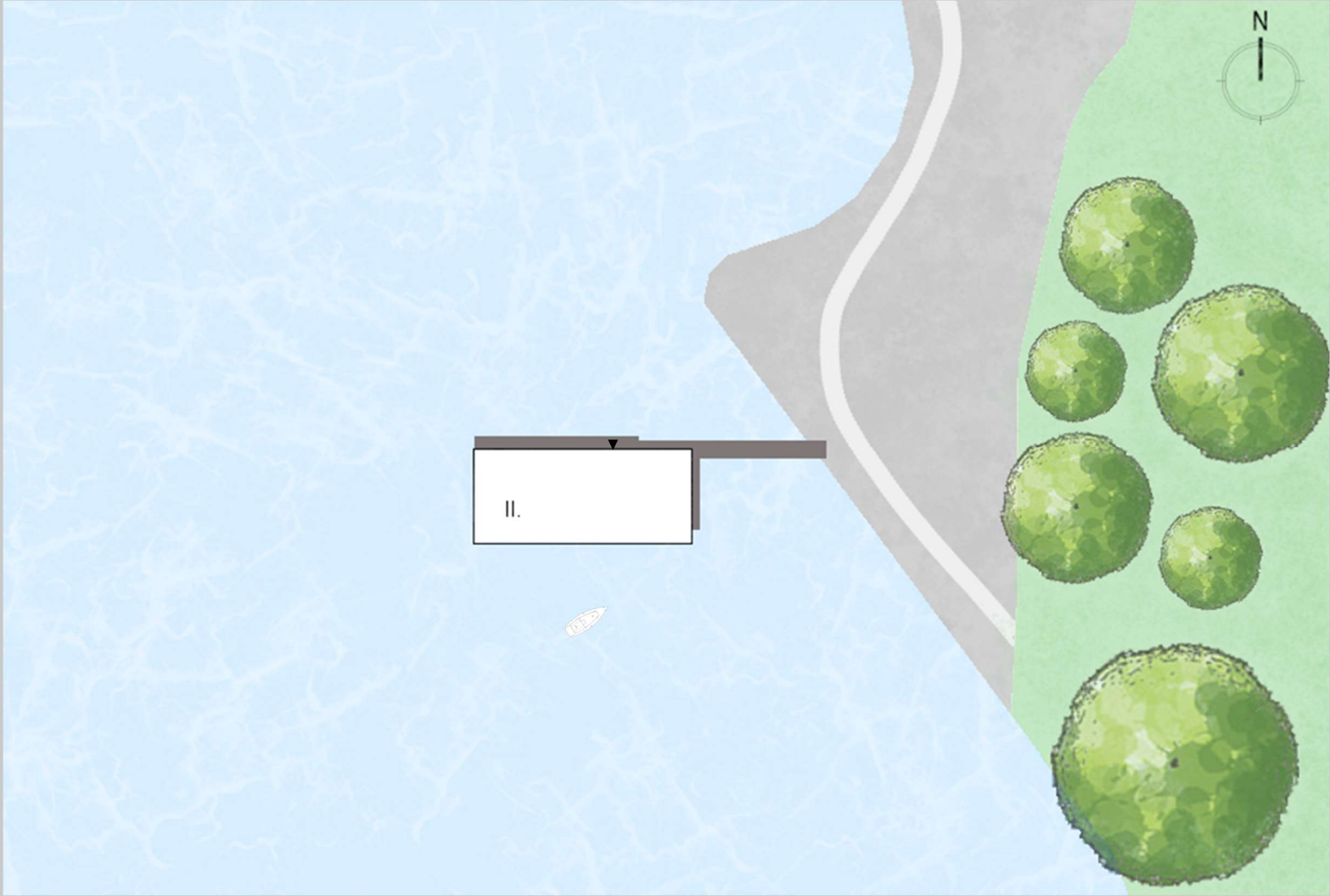
LAGEPLAN

Position am Starnberger See

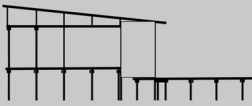


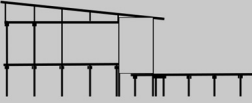


LAGEPLAN M 1:200

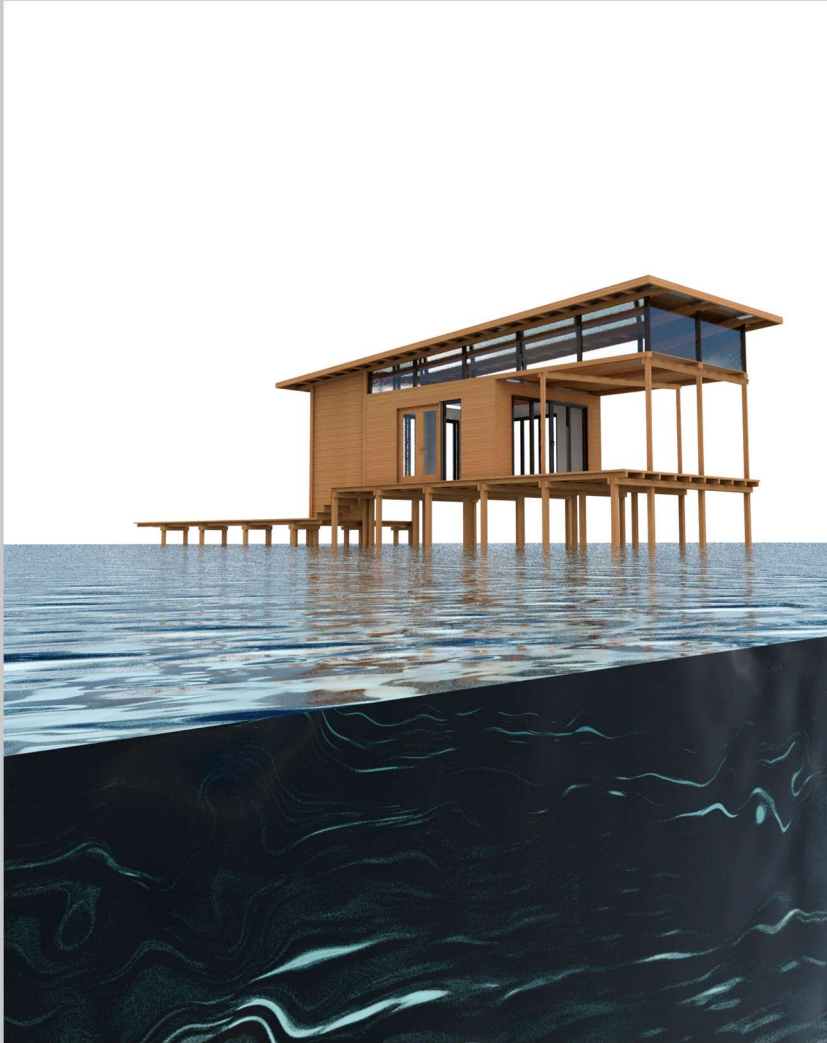


3D-MODELL

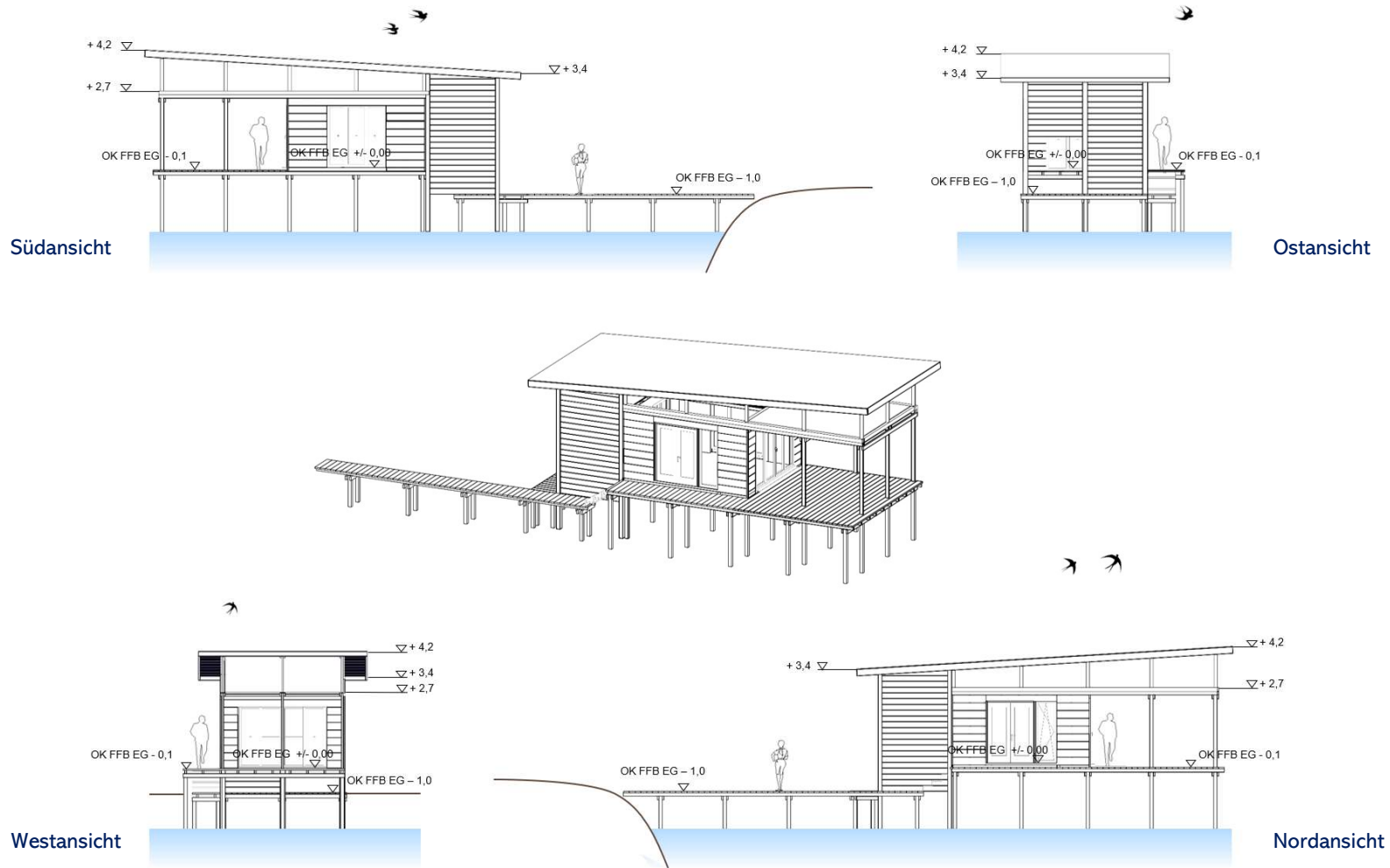
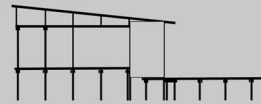




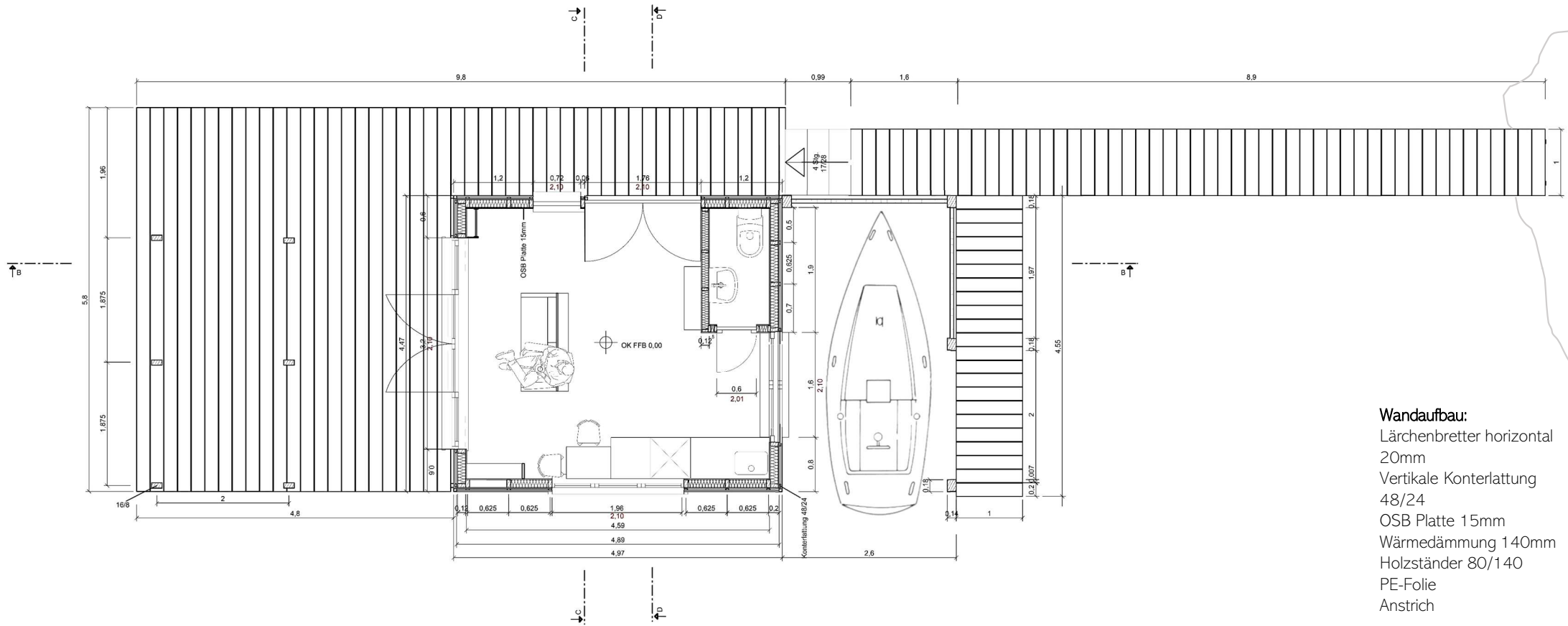
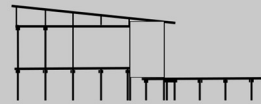
PERSPEKTIVEN



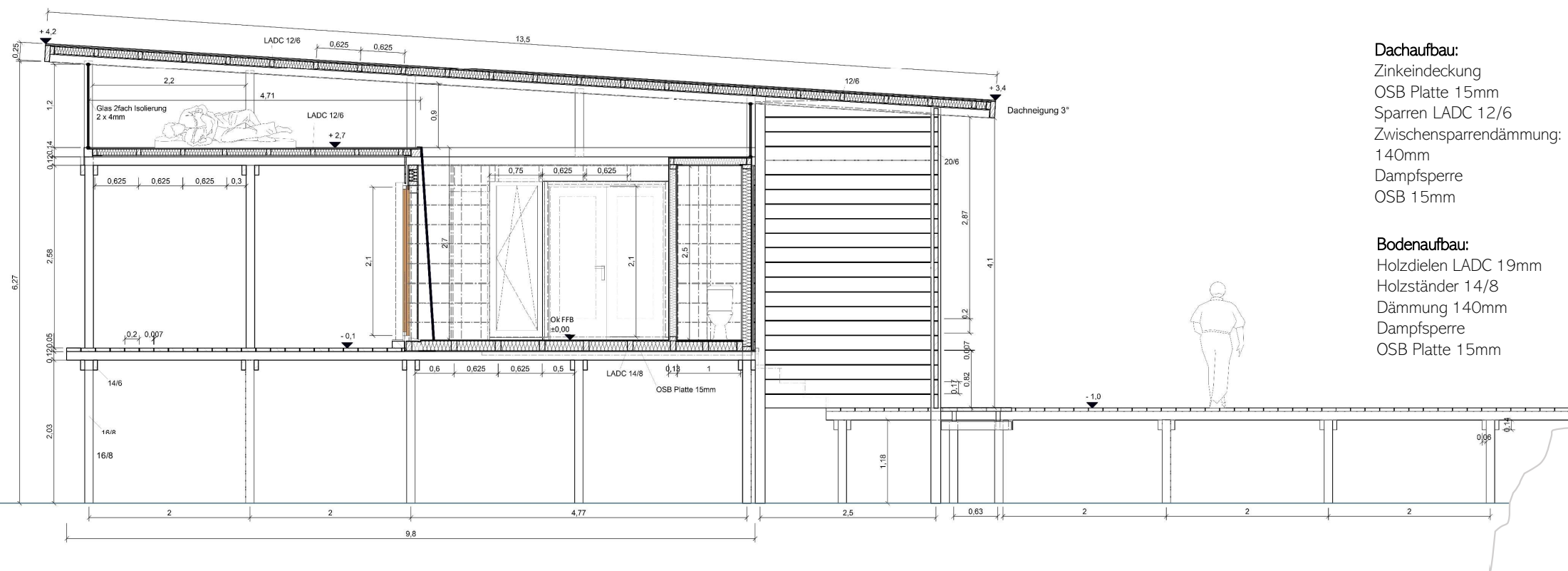
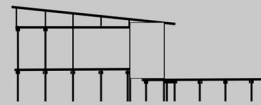
ANSICHTEN M 1:25



GRUNDRISS 1:25



- Wandaufbau:**
- Lärchenbretter horizontal 20mm
 - Vertikale Konterlattung 48/24
 - OSB Platte 15mm
 - Wärmedämmung 140mm
 - Holzständer 80/140
 - PE-Folie
 - Anstrich

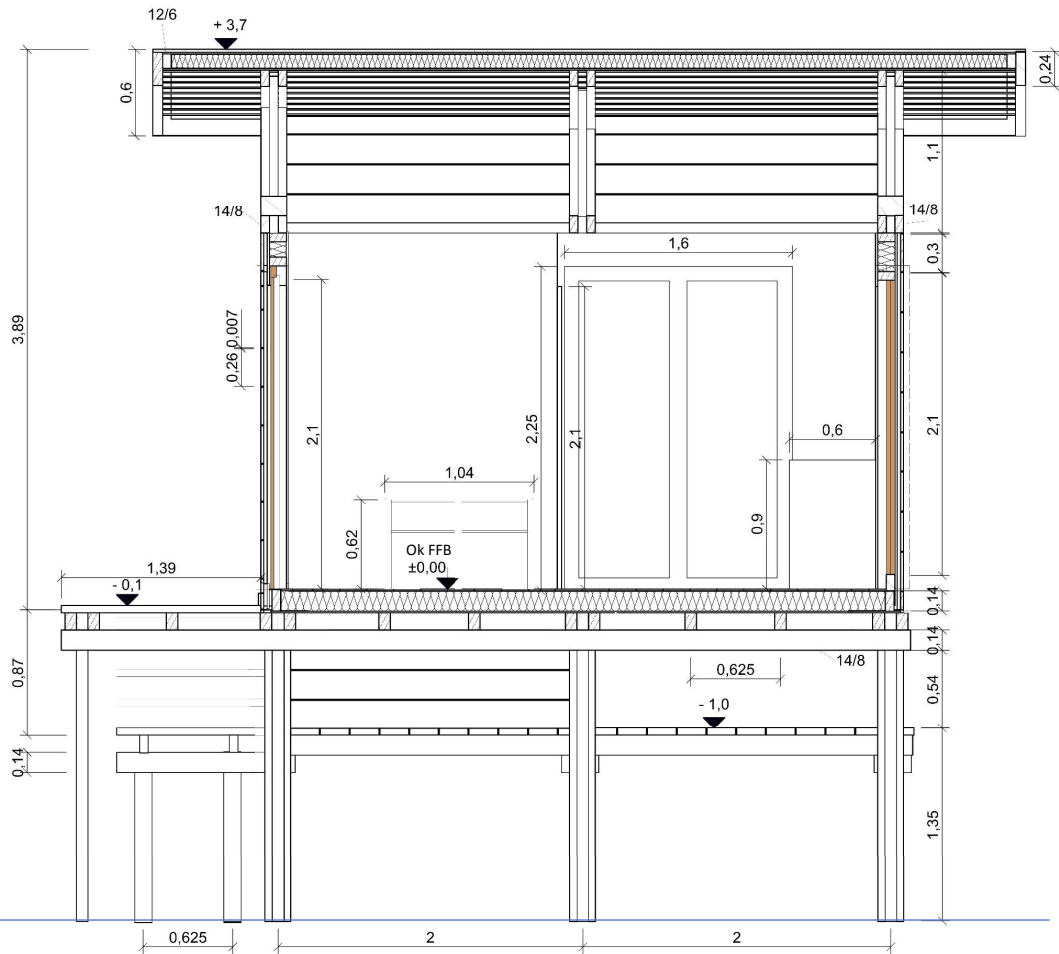


Dachaufbau:
 Zinkeindeckung
 OSB Platte 15mm
 Sparren LADC 12/6
 Zwischensparrendämmung:
 140mm
 Dampfsperre
 OSB 15mm

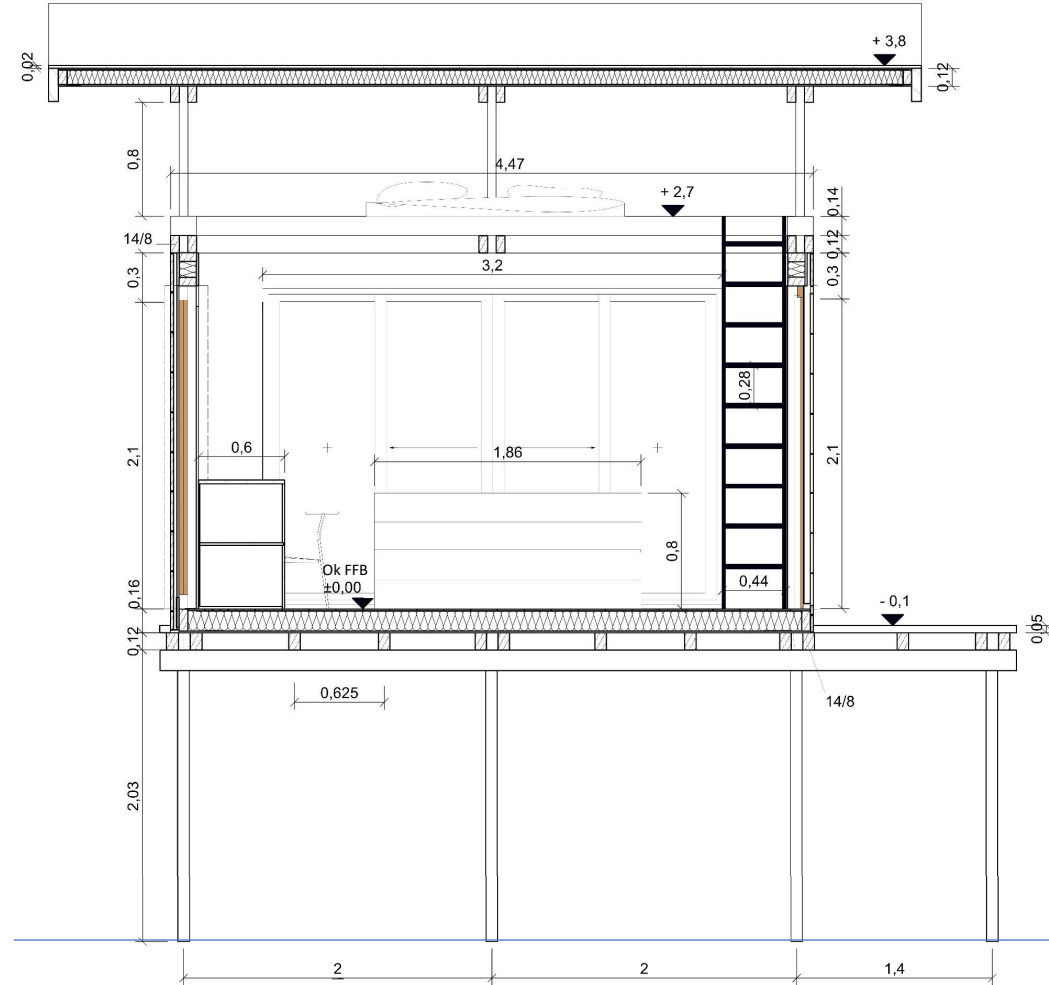
Bodenaufbau:
 Holzdielen LADC 19mm
 Holzständer 14/8
 Dämmung 140mm
 Dampfsperre
 OSB Platte 15mm

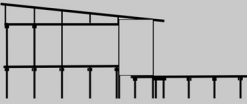
QUERSCHNITT 1:25

C-C

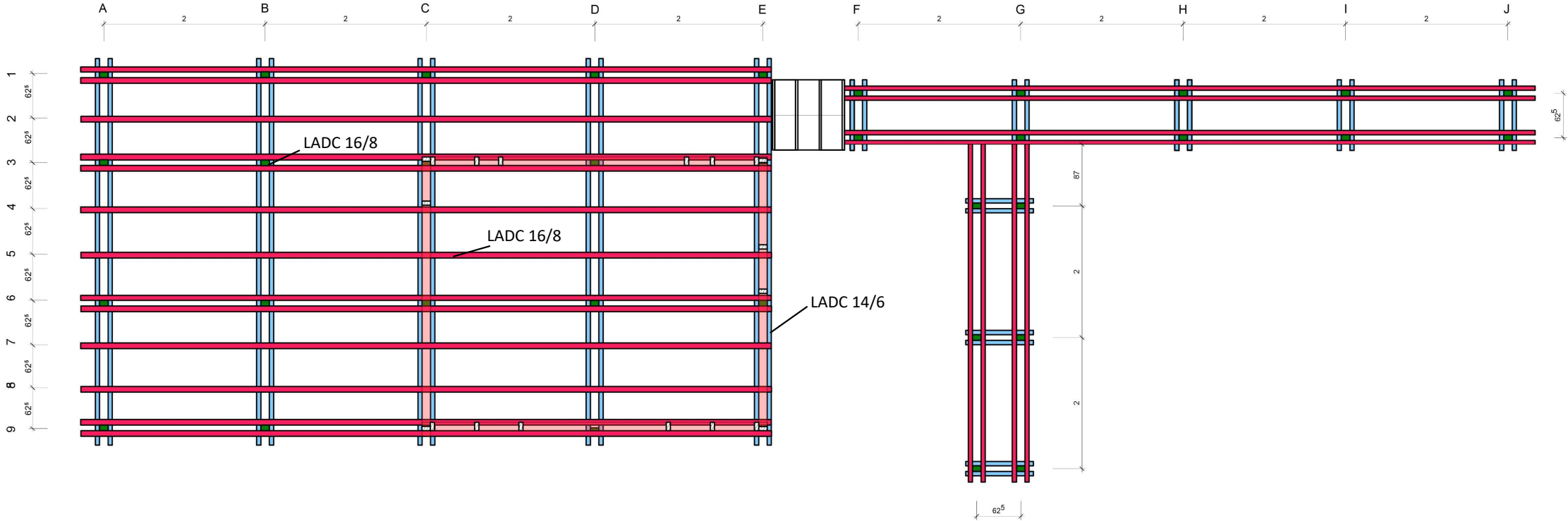


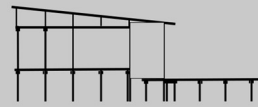
D-D



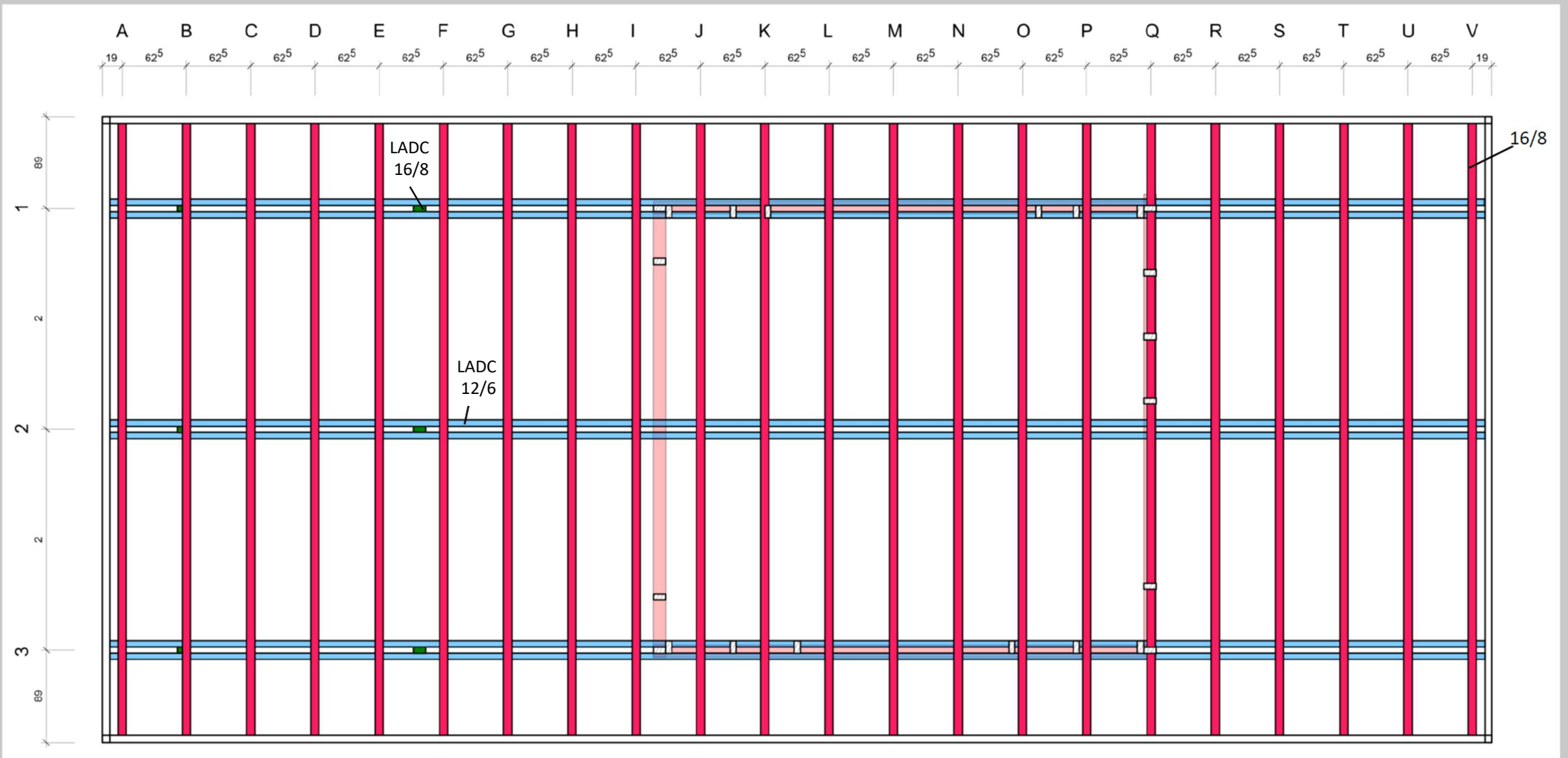


BALKENPLAN 1:25

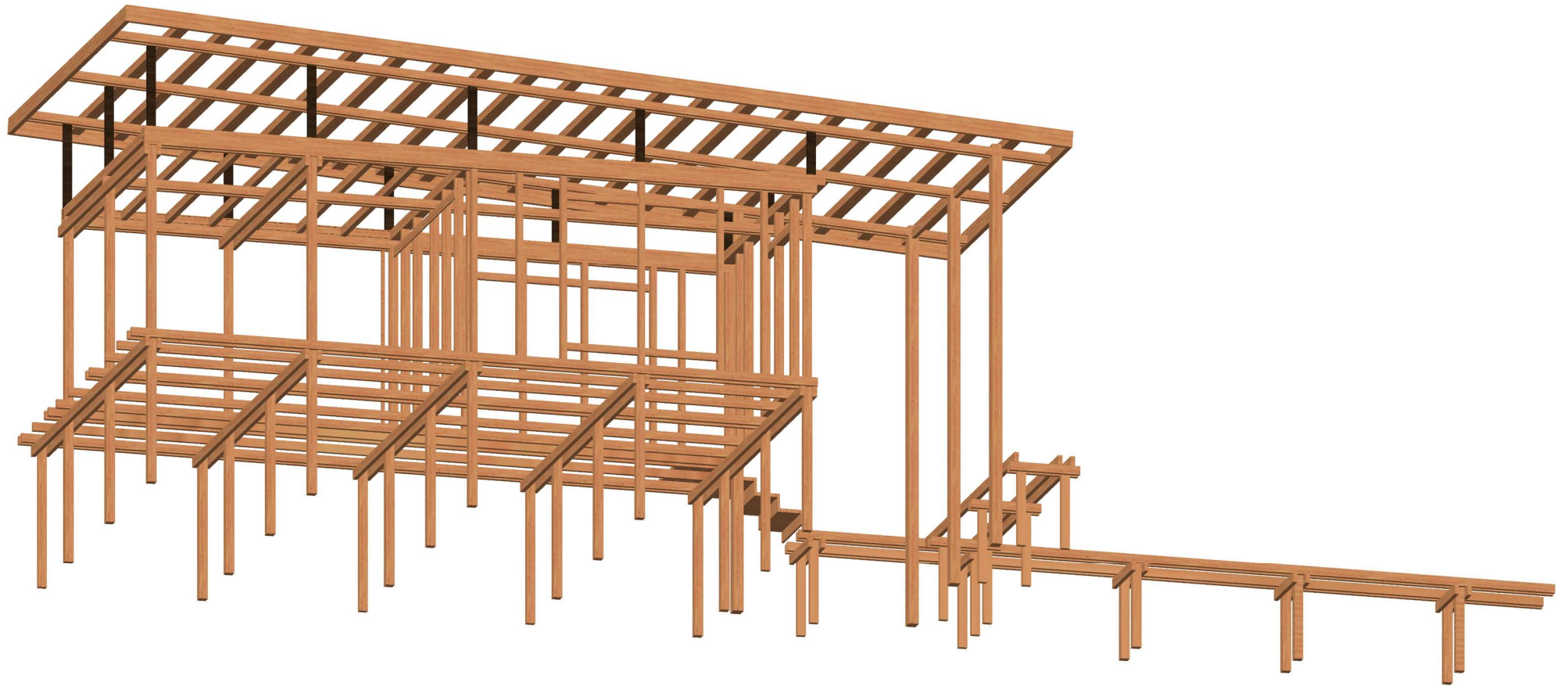
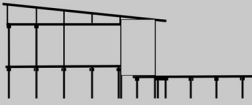




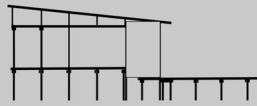
BALKENPLAN DACH 1:25



KONSTRUKTIONSMODELL



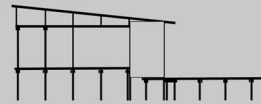
INNENRAUMVERTIEFUNG



Materialien und Maße:

Wandverkleidung:	Lärche
Fenster- und Türrahmen:	Aluminium (schwarz)
	h 2,25m
Einbauregal:	Lärche
	l 1,25m x b 0,34m x h 2,5m
Sofa Rahmen:	Metall pulverbeschichtet
	l 1,86m x b 0,625m x h 0,75m
Sofa Bezug:	Textilbezug (grau)

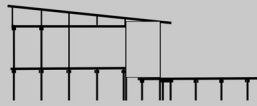
INNENRAUMVERTIEFUNG



Materialien und Maße:

Leiter:	Aluminium (silbergrau) l 0,44m x b 0,08m x h 2,9m Stufenabstand 0,28m (für leichteren Aufstieg schräg verstellbar)
Türblätter:	durchgängige Spanplatte ohne Bohrung CPL Oberfläche (silbergrau)
Schuhregal:	Aluminium (silbergrau) l 1,04m x b 0,3m x h 0,62m
Kleiderhaken:	Aluminium (silbergrau) l 0,72m x b 0,07m x h 0,07m
Halbhohe Wand:	Massivholzplatte lackiert (weiß) l 1,86m x b 0,05m x h 0,8m
Regalbretter:	Spanplatte CPL Oberfläche (silbergrau) l 1,86m x b 0,2m x h 0,05m

INNENRAUMVERTIEFUNG



Materialien und Maße:

Küchenarbeitsplatte

mit integriertem Tisch: Massivholzplatte Lärche
| 2,76m x b 0,6 x h 0,05

Küchenunterschranke: Spanplatte mit weißer Acrylfarbe
| 1,9m x b 0,6 x h 0,85

Stuhl Rahmen: Metall pulverbeschichtet
| 0,45m x b 0,5m x h 0,9m

Stuhl Sitzfläche: Kunststoff grau

Kochfeld: Edelstahl matt
| 0,57m x b 0,5m x h 0,53

Waschbecken: Edelstahl matt
| 0,37m x b 0,51m x h 0,53m

INNENRAUMVERTIEFUNG

