



L3

LICHT LUFT LAUBGRÜN

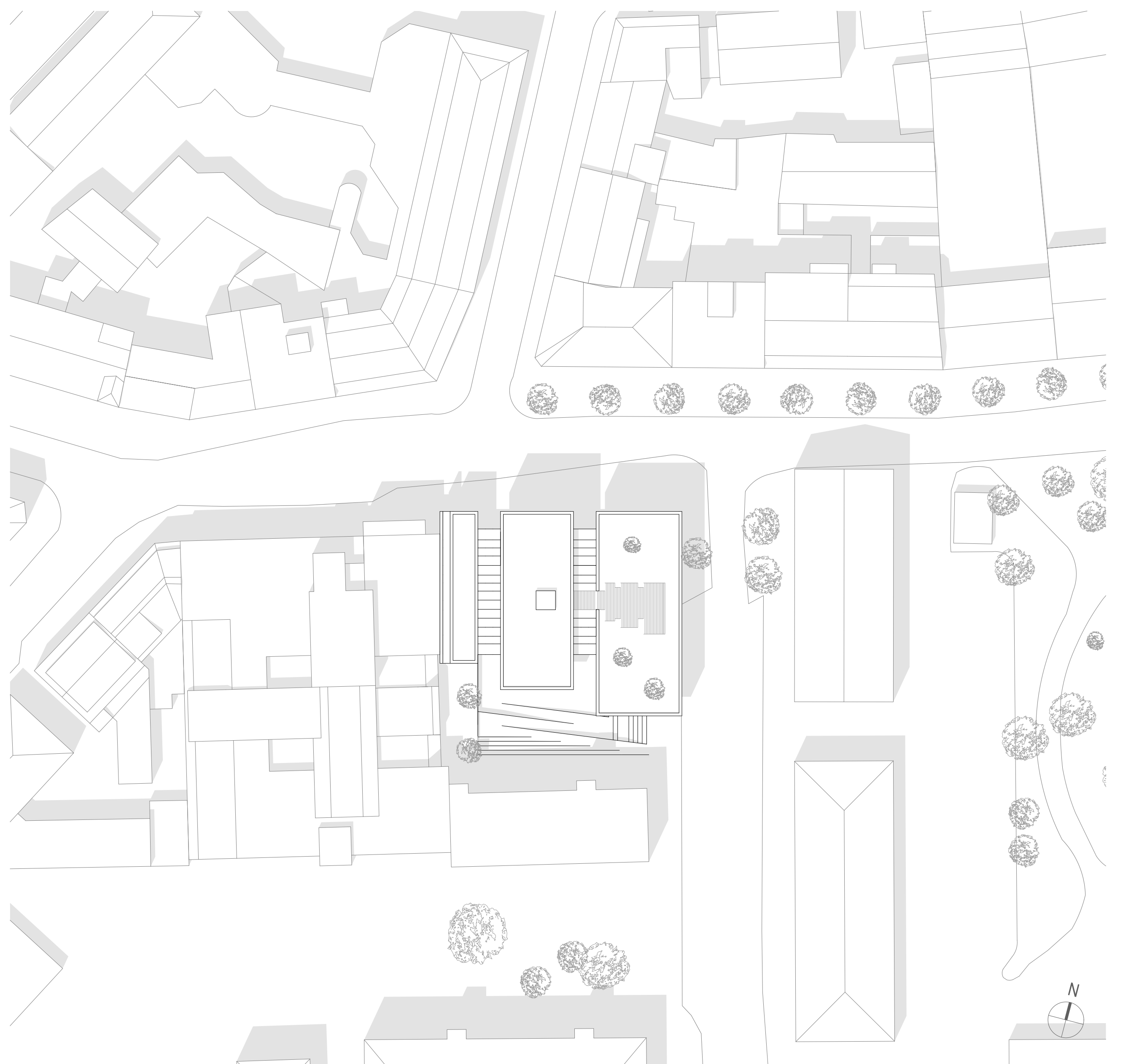
The Why Factory - L3 ist ein externes Campusgebäude der Fakultät IAD, das als Satellitprojekt für mehr Aufmerksamkeit innerhalb der Stadt Rosenheim sorgen soll. L3 steht für die Gestaltungsprinzipien des Gebäudes: Licht, Luft und Laubgrün.

Das **LICHT** dringt durch die Erschließungsfugen in das gesamte Gebäude. Die großzügigen Fensterfassaden der Kuben sorgen ebenso für viel Tageslicht im Innenraum.

Die **LUFT** spielt auf den Luftraum innerhalb des Gebäudes an und auf die Vegetation, die außen an der Fassade empor wächst.

LAUBGRÜN steht zum einen ebenfalls für die Fassaden- und Dachbegrünung und zum anderen als Stellvertreter für die Farbelemente im Gebäude.

HOCH 3 leitet sich von der Architektur ab. Es gibt 3 Kuben, 3 Fassadenstrukturen und 3 Ebenen im Zeichensaal.

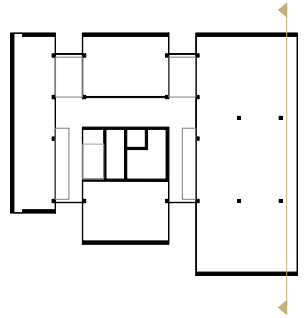


LAGEPLAN
M 1:500

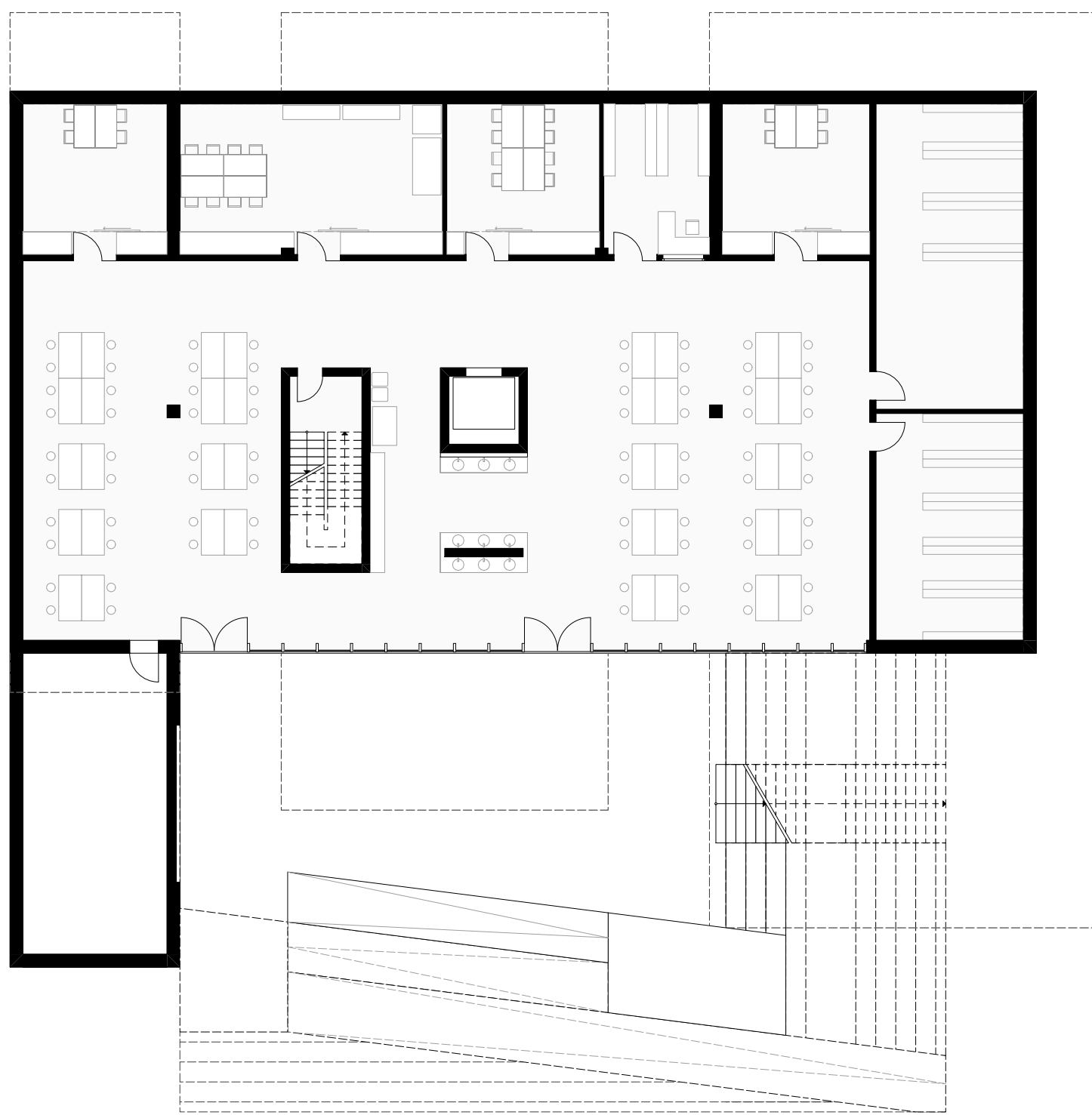
ENTWURF: HARTL YVONNE
MAIER ANDREA
RAUSCHERER FRANZISKA
WEIß LISA

THE WHY FACTORY
PROJEKT 2 BA INN 7 UND BAARC 7 WINTERSEMESTER 2022|23
PROF. DENISE DIH UND PROF. ULRIKE FÖRSCHLER
FAKULTÄT FÜR INNENARCHITEKTUR, ARCHITEKTUR UND DESIGN IAD

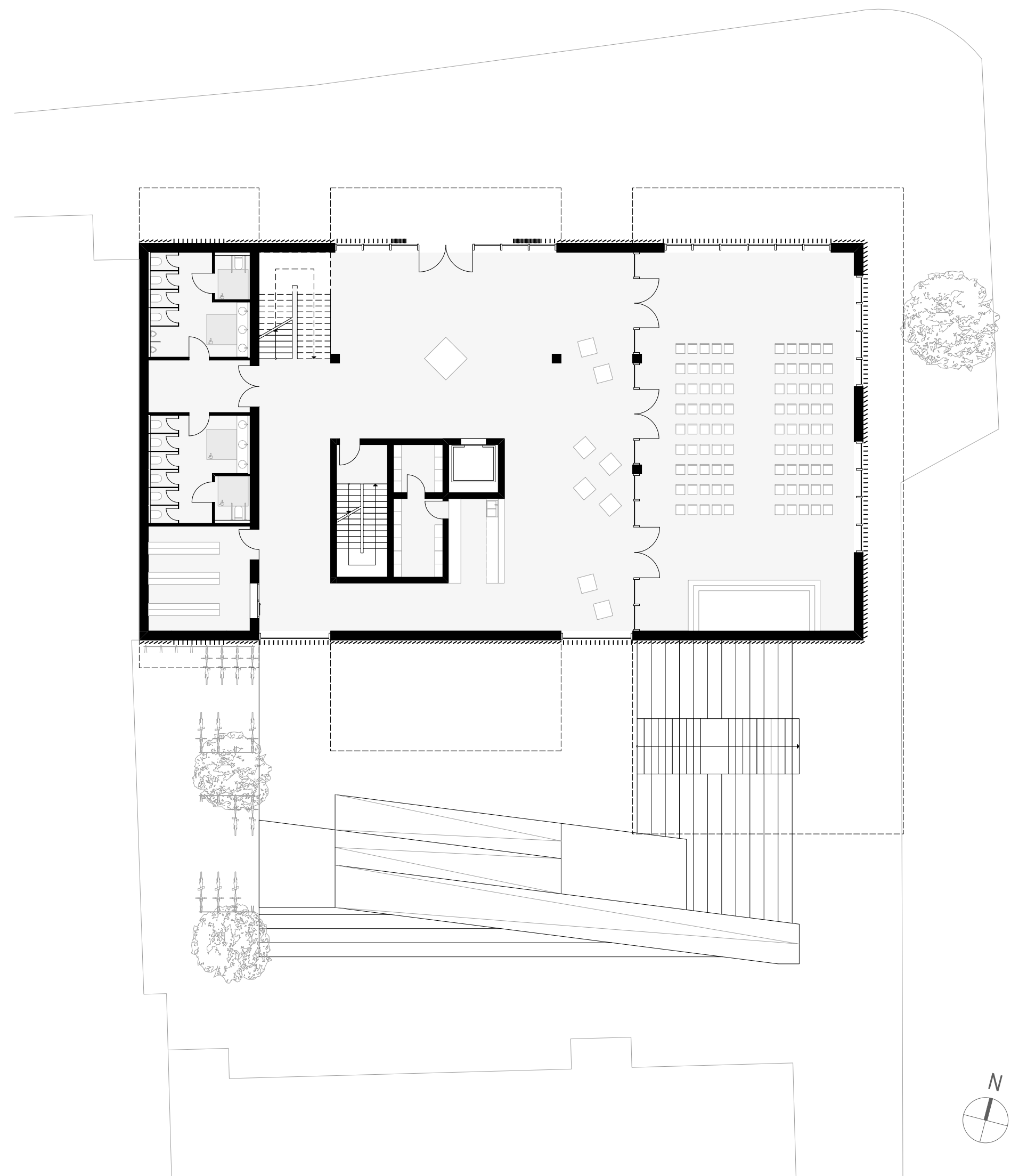
Technische
Hochschule
Rosenheim 



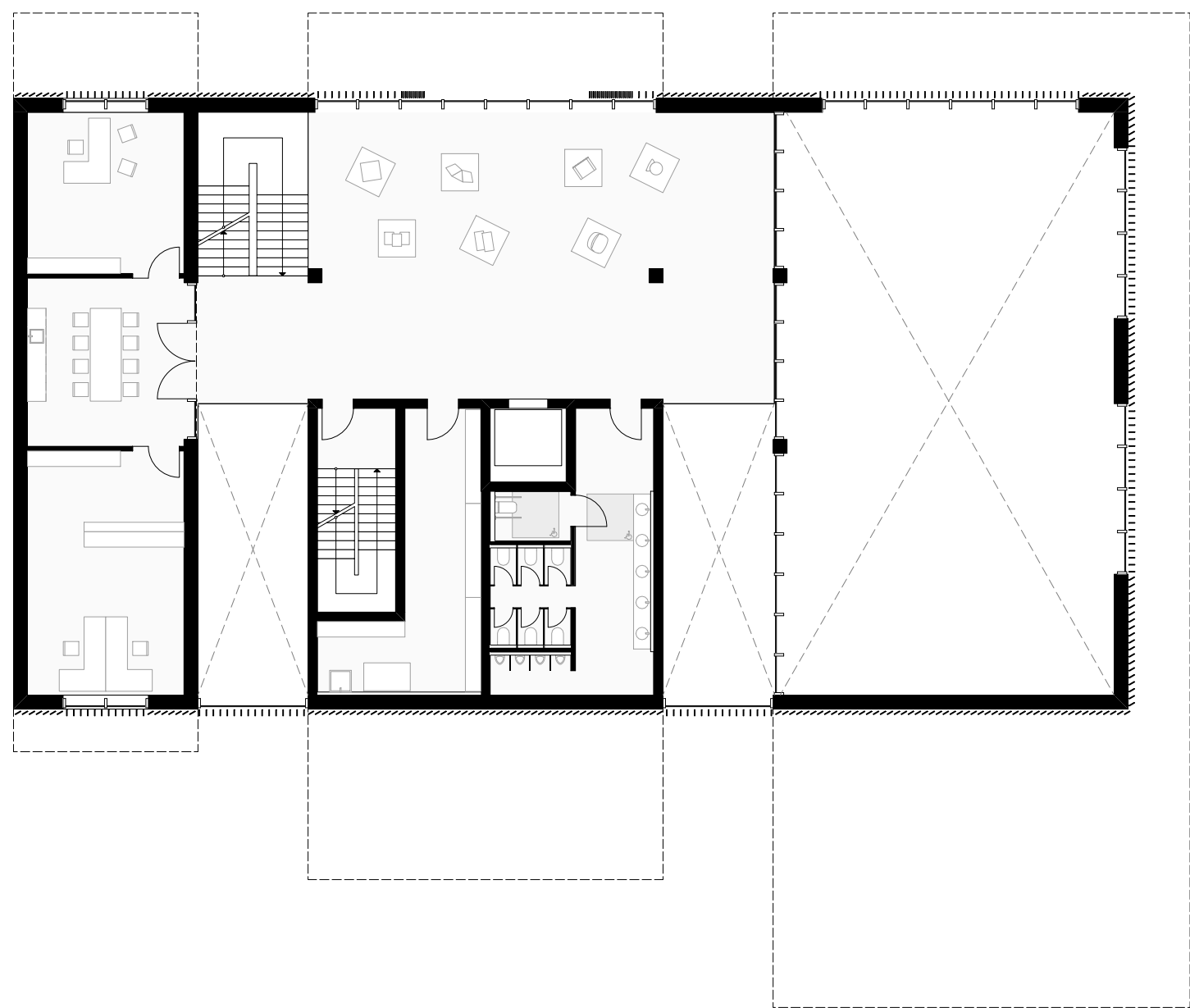
SP1
M 1:100



UG
M 1:200



EG
M 1:200

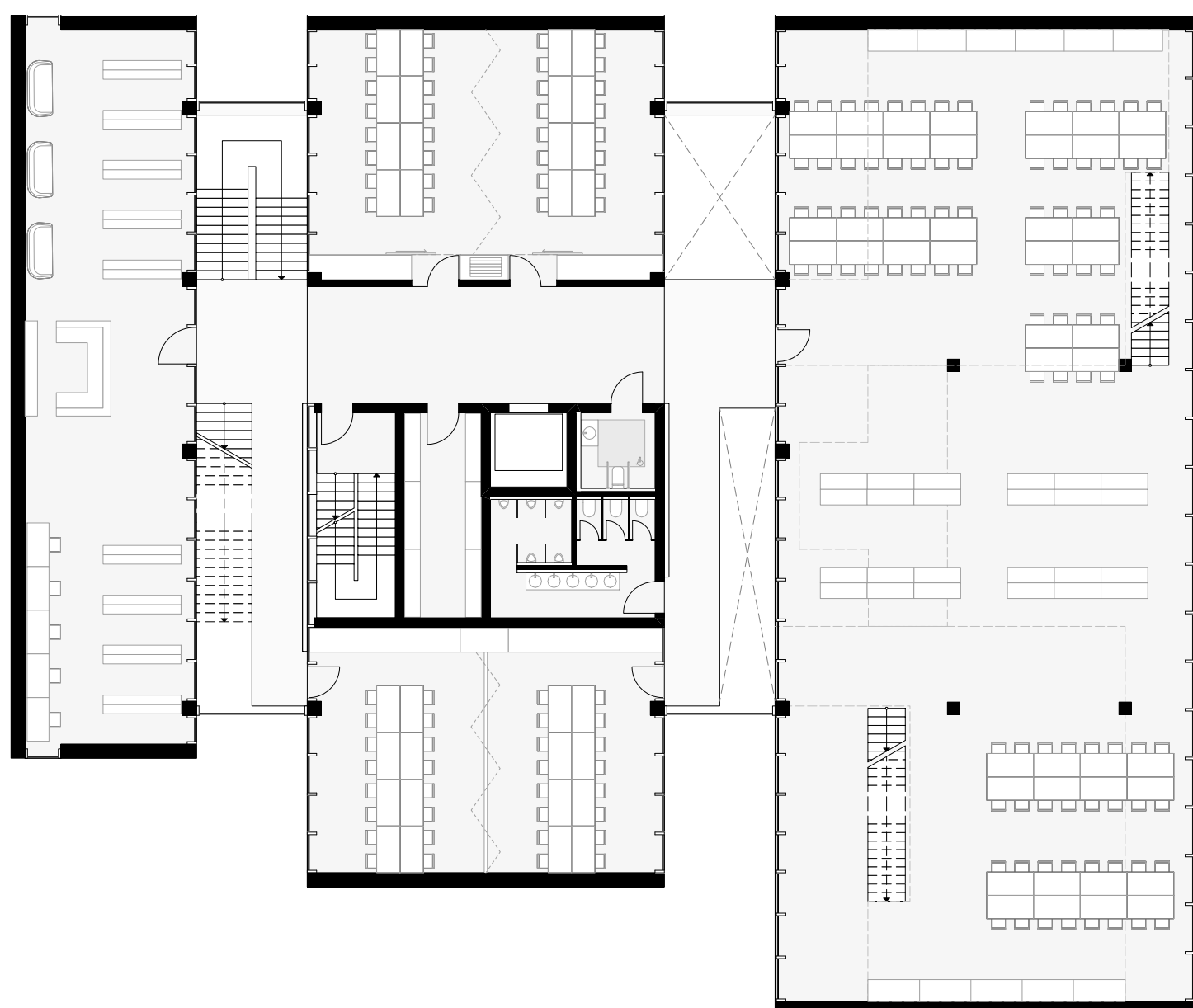


1.OG
M 1:200

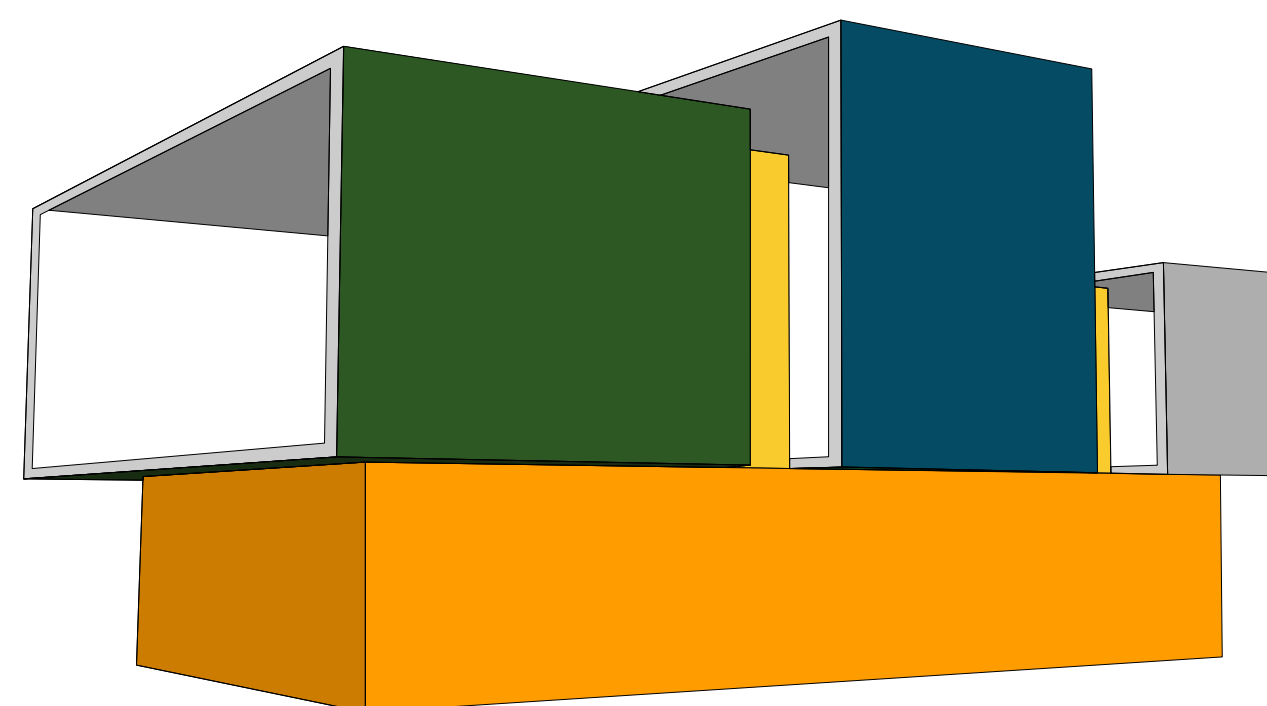


- Sockel
- Erschließungsfuge
- Kubus 1
- Kubus 2
- Kubus 3

RAUMFUNKTIONEN

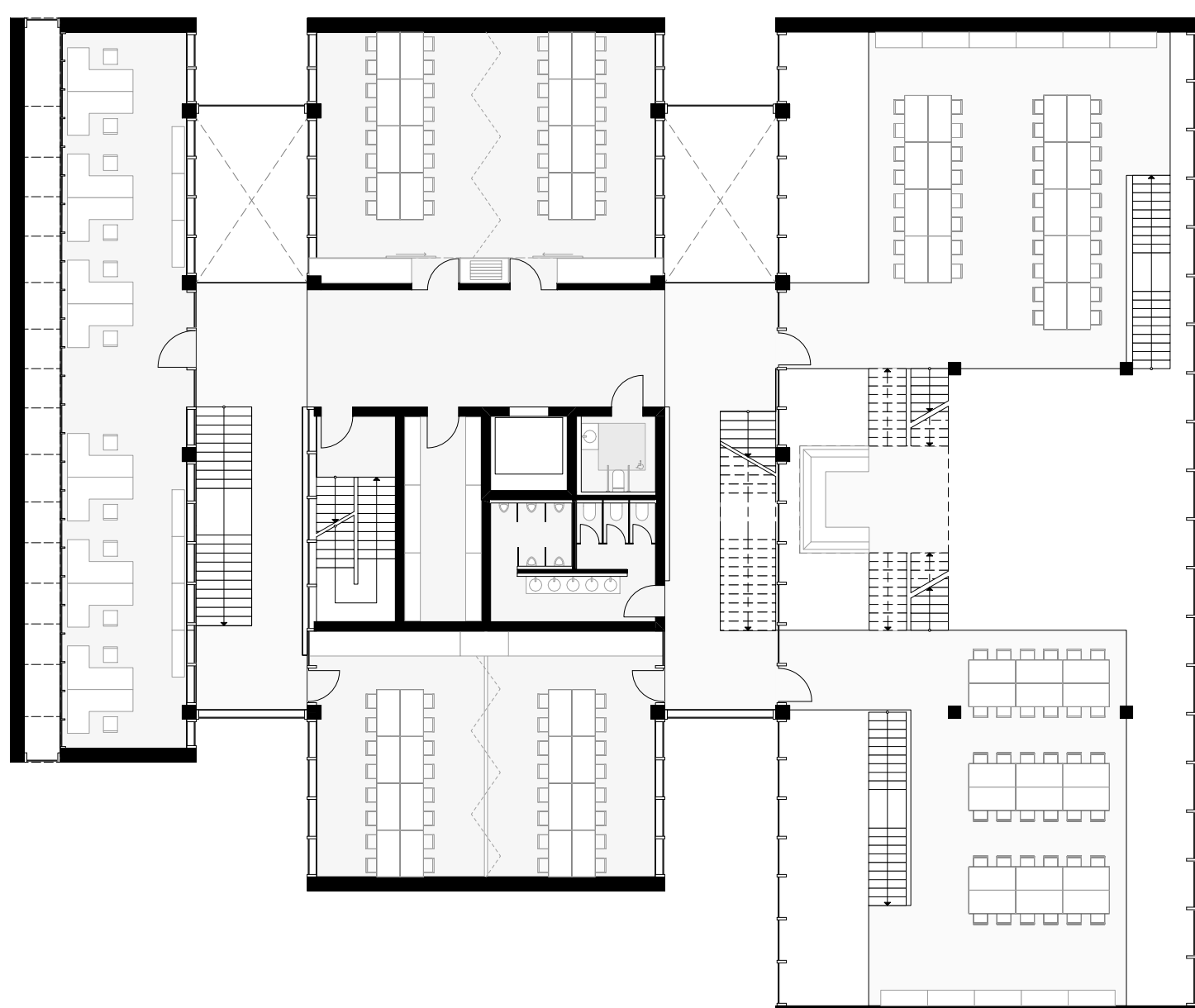


2.OG
M 1:200

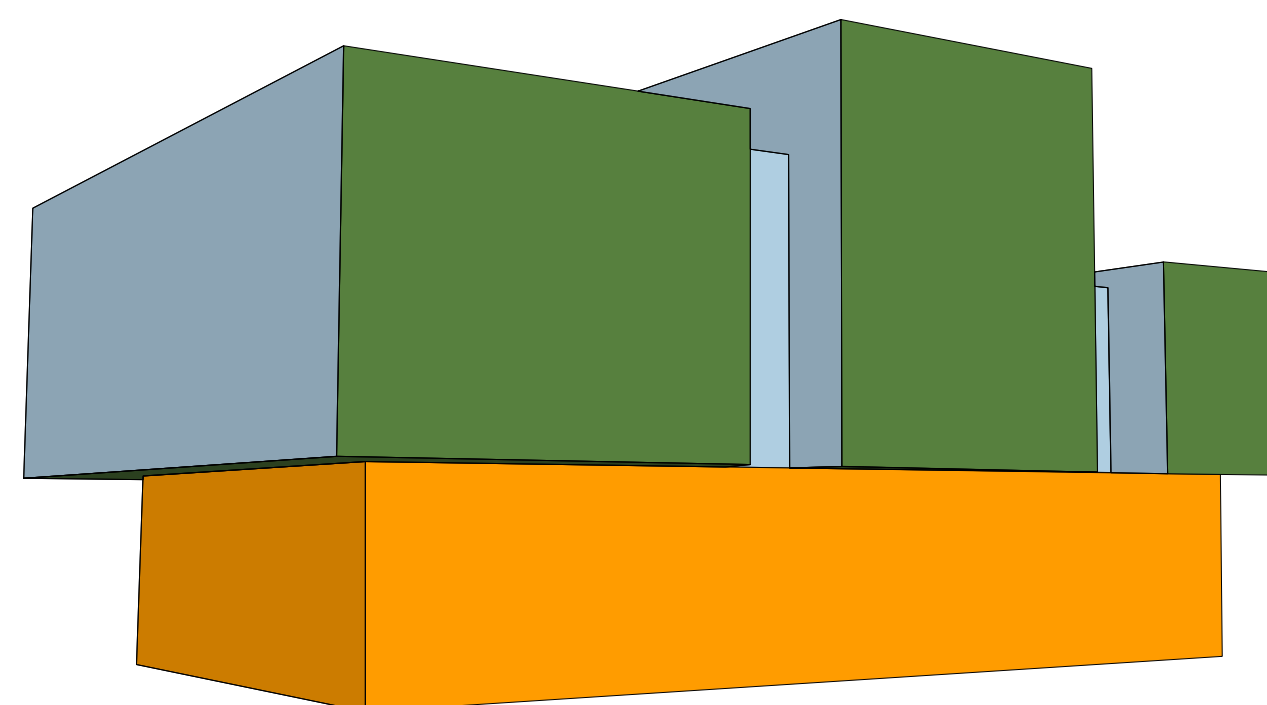


- Sockel
- Erschließungsfuge
- Kubus 1
- Kubus 2
- Kubus 3

RAHMENSYSTEM



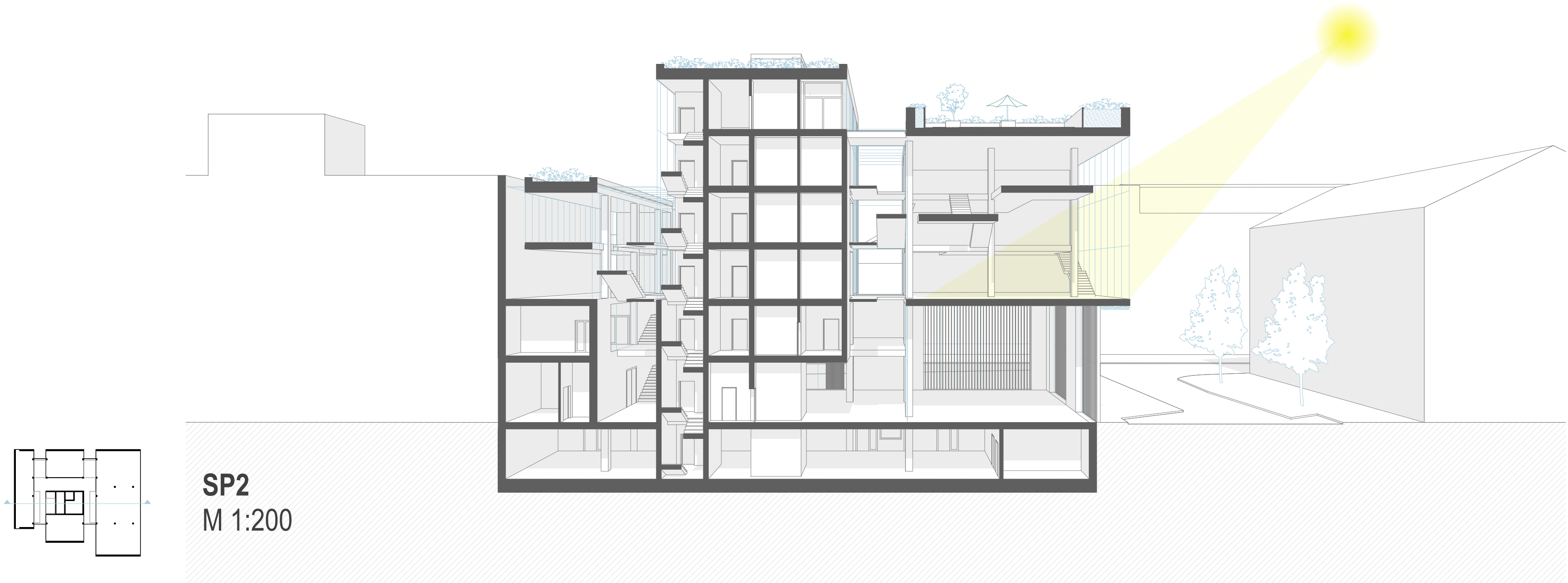
3.OG
M 1:200



- Metalllamellen
- Begrünung
- Verglasung

FASSADE





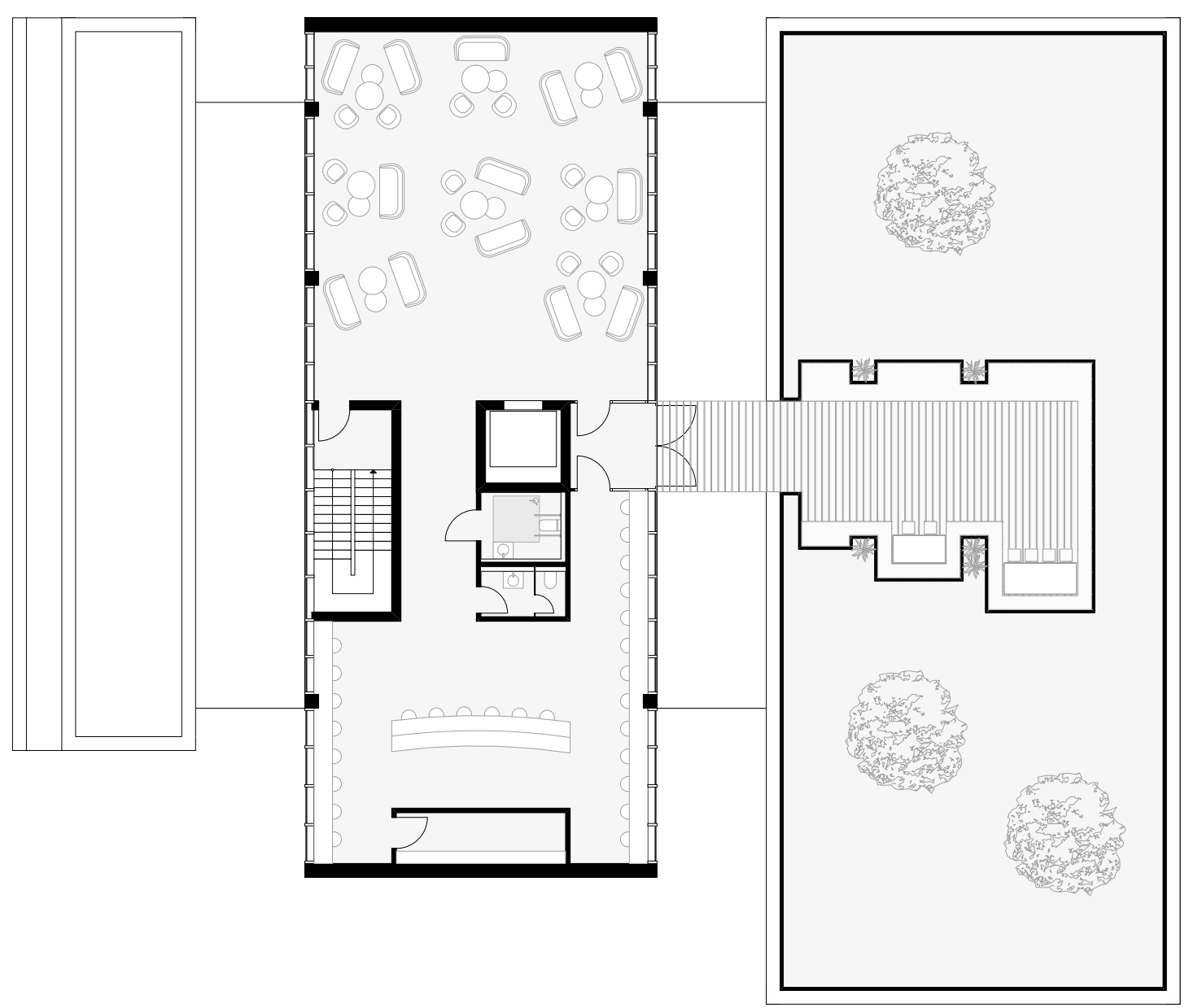
SP2
M 1:200



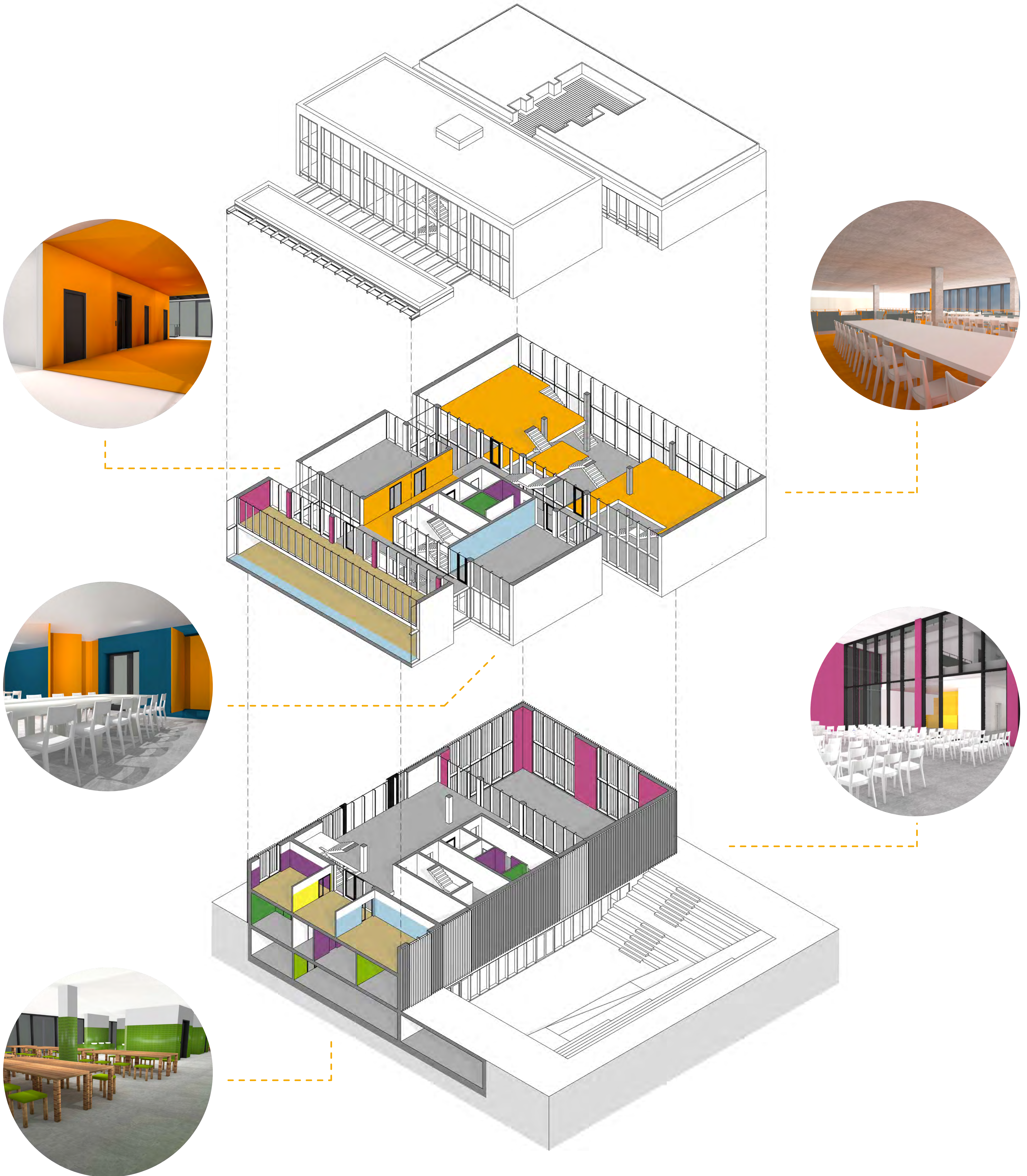
ANSICHT SÜD
M 1:200



4.OG
M 1:200



5.OG
M 1:200



EXPLOSIONSDARSTELLUNG FARBE
M 1:200

ENTWURF: HARTL YVONNE
MAIER ANDREA
RAUSCHER FRANZISKA
WEIß LISA

THE WHY FACTORY
PROJEKT 2 BA INN 7 UND BA ARC 7 WINTERSEMESTER 2022|23
PROF. DENISE DIH UND PROF. ULRIKE FÖRSCHLER
FAKULTÄT FÜR INNENARCHITEKTUR, ARCHITEKTUR UND DESIGN IAD