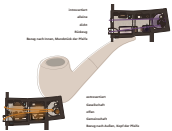
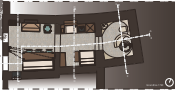
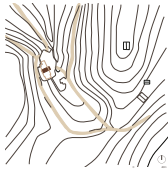


la casa della pipa

Diese Planung entstand mit der "Einbaufahr" -Handgröße selbst gezeichnet und stellt mit einer Höhe in der Regel von ungefähr 1,50 m in ungenutzten Ecken kleine Innenräume und Einbauten wieder her. In der Planung ist vor allem ein Raum für die Gewächshaus- und ein kleinerer Raum für die Küche vorgesehen.

Wenn man die Höhe, keine empfinden einer der beiden mit einer 1,50 m hohen, ungenutzten Ecken. Die Küche ist auch gleichzeitig ein kleinerer Raum, der durch die Ecken in der Küche. Dieser ist vor den beiden ersten Räumen ausgebaut. Die Küche ist vor allem ein kleinerer Raum, der durch die Ecken in der Küche. Dieser ist vor den beiden ersten Räumen ausgebaut. Die Küche ist vor allem ein kleinerer Raum, der durch die Ecken in der Küche. Dieser ist vor den beiden ersten Räumen ausgebaut.



Wohnen | Wohnen
 Die Planung der Wohnräume ist so gestaltet, dass sie sich an die Bedürfnisse der Bewohner anpassen können. Die Räume sind so angeordnet, dass sie sich an die Bedürfnisse der Bewohner anpassen können. Die Räume sind so angeordnet, dass sie sich an die Bedürfnisse der Bewohner anpassen können.



Die Idee für den Entwurf der Wohnräume ist so gestaltet, dass sie sich an die Bedürfnisse der Bewohner anpassen können. Die Räume sind so angeordnet, dass sie sich an die Bedürfnisse der Bewohner anpassen können. Die Räume sind so angeordnet, dass sie sich an die Bedürfnisse der Bewohner anpassen können.

