

Projekt 1 | Inn B6 | SoSe 2023

Zuzana Juricová
Petar Kundić

Un progetto con Stefano Basevi

TH Rosenheim
Fakultät für IAD

talpa grotta

CONTENUTO

PLANIMETRIA	1
CONCETTO	2 - 4
PLANTA	6 - 8
SEZIONE	7 - 10
SOGGIORNO	11 - 16
BRANDA	13
CAMINO	14
SCAFFALE	15
CUCINA	17 - 21
BAGNO	22 - 25
LUCE	26 - 32
MODELLO	31



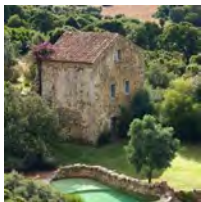
Planimetria
1:2000



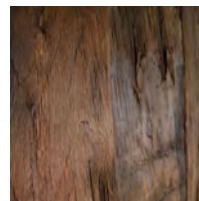
Briano
Province Brescia, Italia

CONCETTO





BRIANO BRESCIA
PROVINCE ITALIA
ANTENATI PIETRE STABILE
ANIMALI LA STORIA IN
EVIDENZA
CAMINO FUOCO IL BUIO
RISPARMIO DI SPAZIO
BENESSERE MATERIALI
NATURALI APERTO
CUCINA CIBO TRADIZIONI





Unser Innenraum Konzept soll die Geschichte des Hauses so gut wie möglich ausgraben und hervorheben. Im Wohnbereich, dem ersten Raum kratzen wir den Putz von den Wänden runter, dass die darunter bestehende Steinfassade wieder zu Geltung kommt. Ebenfalls, empfinden wir den Durchbruch, der als Eingang in das Badezimmer dient, sehr ästhetisch. Bis auf, dass wir den um paar Zentimeter breiter schlagen müssen und im inneren des Badezimmers mit zwei Schiebetüren aus Holz versetzen, übernehmen wir die Optik so in unser Konzept. Unser Interieur spielt mit einer abwechslungsreichen natürlichen Farbpalette, die auch passend mit den Materialien harmoniert.

Die kleine Wohnung ist in drei Zonen unterteilt. Im ersten Raum befindet sich der Wohnbereich, mit Stefanos festem Schlafplatz, einem Klappbett für Gäste und dem Kamin. Der Wohnbereich ist mit einem xxx großen Regal getrennt. Das Trennregal stellt sich aus mehreren, unterschiedlichen großen Kuben zusammen, die ideal als Stauraum dienen. Dadurch wollen wir massive, platzraubende Schränke vermeiden und die Wohnung so luftig wie möglich gestalten. Zusätzlich hat man dadurch von der Küche einen ununterbrochenen Blick auf den Kamin.

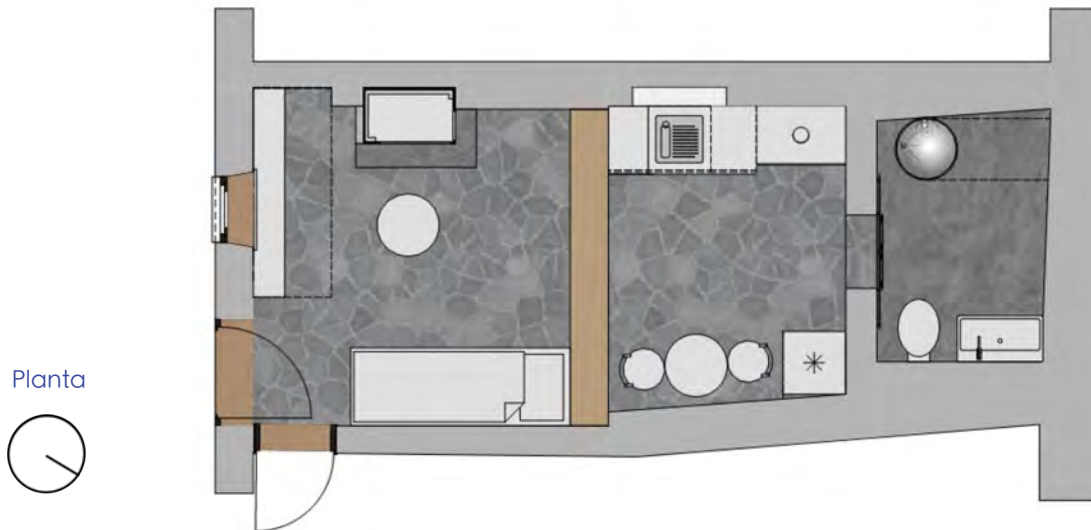
In der Küche ist noch eine kleine Vintage Ausstattung zu finden. Wir haben den weißen Kachelofen und die Schulbank-Stühle aus Metall übernommen.

Ansonsten wählen wir eine einfache 'County Style' - 'Open Shelves' Küche mit einer Arbeitsplatte aus Stein.

Im dritten und im letzten Raum, befindet sich das Bad. Der intimste und dunkelste Raum, ein klarer Kontrast zu den restlichen Räumlichkeiten. Durch das Tonnendach bohrten wir ein kreisförmiges 60 cm breites Fenster. Direkt unter diesem Oberlicht, befindet sich eine freistehende Dusche. Aus einem grob geschlagenem Stein, besteht das Waschbecken, passend zum Raum Thema 'Höhle

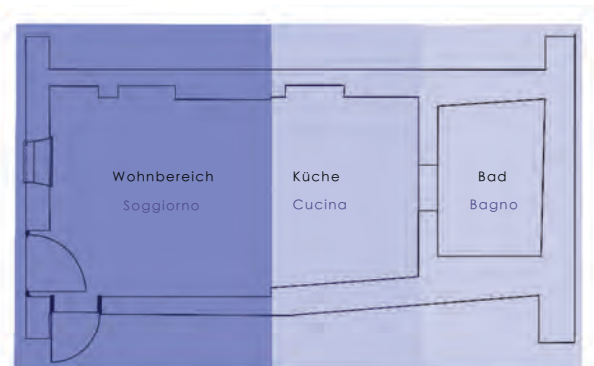
PIANTA

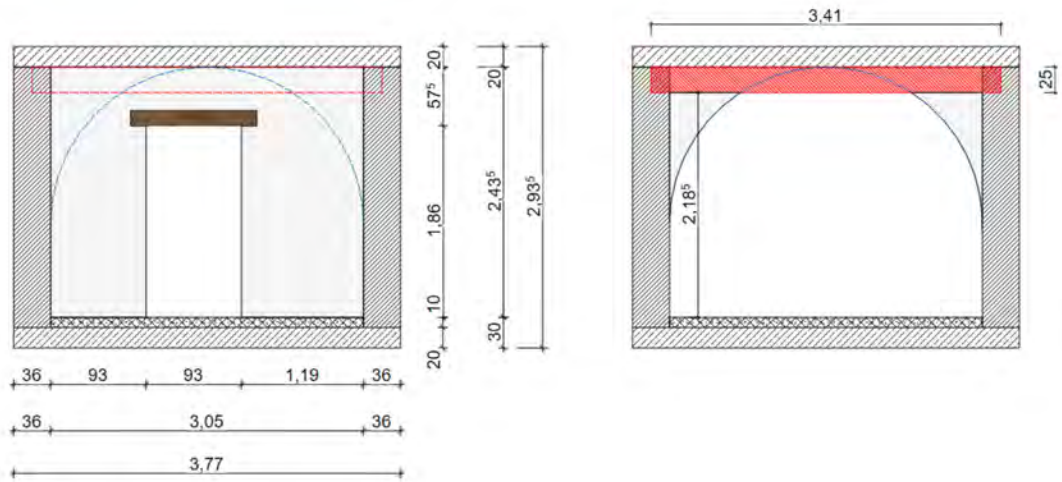




Die Wohnung befindet sich in Briano Italien, in einer abgelegenen Gegend am Gardasee. Sie ist ein Teil eines alten traditionellen Bauernhauses und umfasst 20,78 m²

L'appartamento si trova a Briano, in Italia, in una zona remota sul Lago di Garda. Fa parte di un'antica casa colonica tradizionale e misura 20,78 m².





Abbiamo rimosso il muro tra l'area soggiorno e la cucina.



La Branda



Il Camino



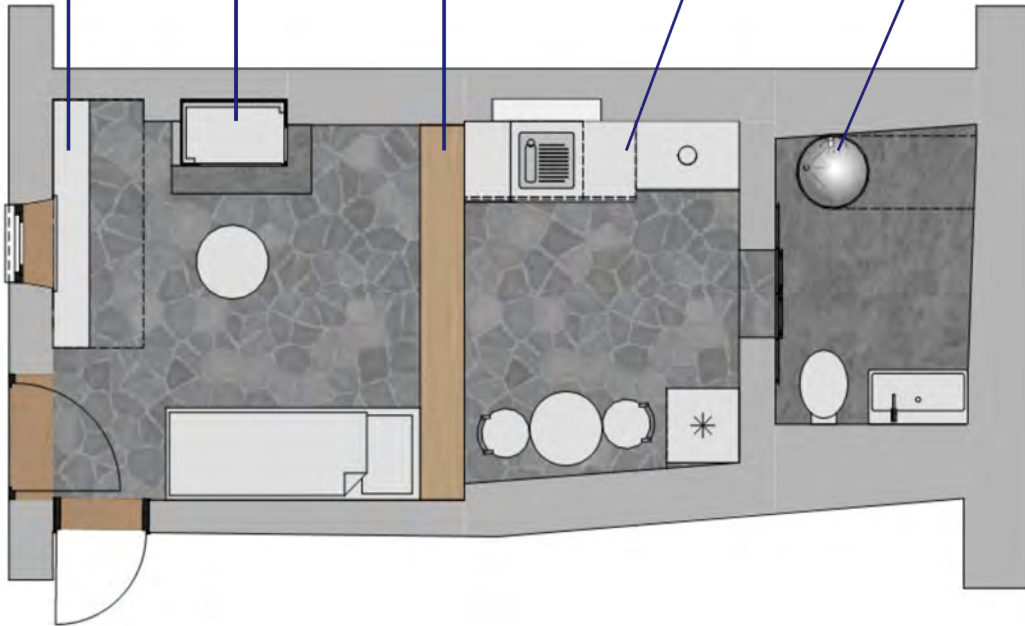
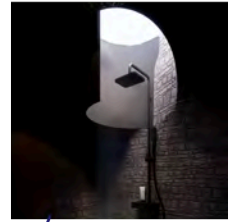
Lo Scaffale



La Cucina



La Doccia





Sezione Longitudinale





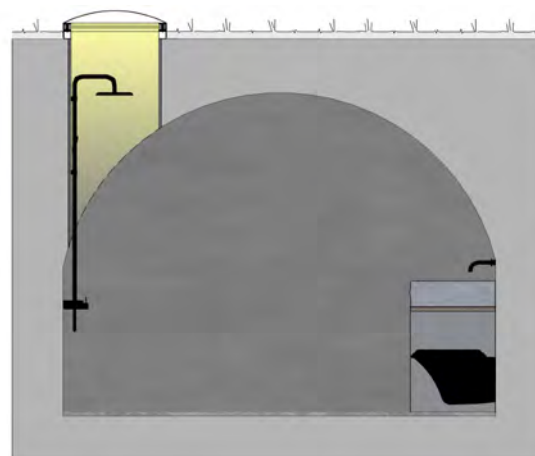
Sezione Trasversale Cucina



Sezione Trasversale Soggiorno



Sezione Trasversale Soggiorno



Sezione Trasversale Bagno

SOCGCIORNO





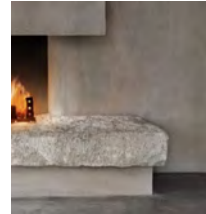
Restaurieren
vom
bestehenden
Steinboden



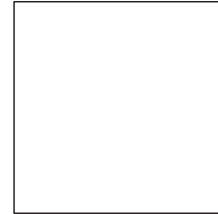
Stefanos Bett
und das
Klappbett
aus Eiche



Wände aus
abgekratzten
Putz und
darunter
liegender
Steinfassade,
verleihen
eine rustikale
Optik



Boden vom
Kamin aus
grob
geschlagenem
Stein



Weiß - ein Teil
vom
bestehendem
Putz

Pavimento in
pietra restaurato.

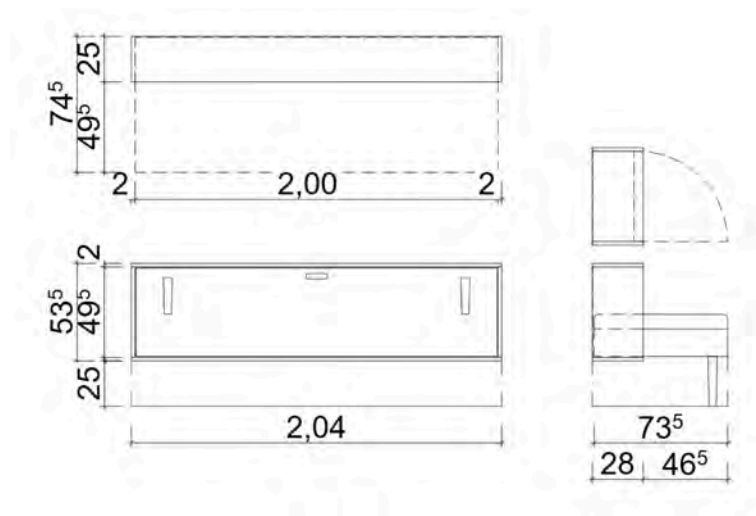
Letto da legno
di quercia

Le pareti con
intonaco
raschiato e la
facciata in pietra
sottostante
conferiscono un
aspetto rustico.

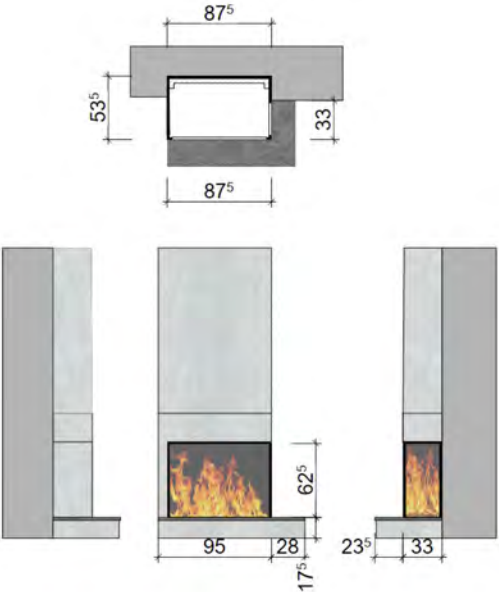
Piastra di
pietra per il
camino.

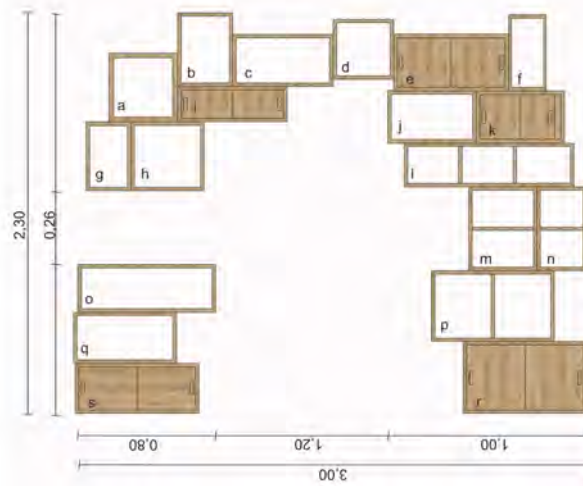
L' intonaco
bianco

Letto pieghevole in legno di quercia per gli ospiti.

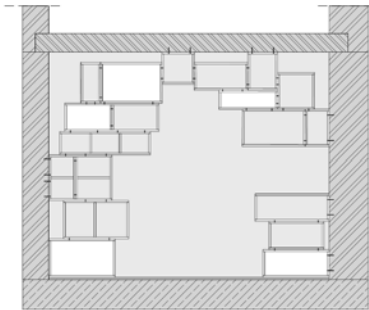


Camino con un lato aperto





- | | |
|-----------------------------------|-------------------------------------|
| a. $0,40 \times 0,45 \times 0,40$ | l. $0,99/3 \times 0,35 \times 0,25$ |
| b. $0,32 \times 0,35 \times 0,43$ | m. $0,40 \times 0,35 \times 0,49$ |
| c. $0,58 \times 0,55 \times 0,30$ | n. $0,29 \times 0,35 \times 0,49$ |
| d. $0,35 \times 0,35 \times 0,35$ | o. $0,80 \times 0,35 \times 0,28$ |
| e. $0,67 \times 0,50 \times 0,33$ | p. $0,71 \times 0,35 \times 0,41$ |
| f. $0,22 \times 0,40 \times 0,44$ | q. $0,60 \times 0,35 \times 0,30$ |
| g. $0,26 \times 0,35 \times 0,40$ | r. $0,72 \times 0,35 \times 0,42$ |
| h. $0,42 \times 0,35 \times 0,40$ | s. $0,72 \times 0,35 \times 0,30$ |
| i. $0,64 \times 0,35 \times 0,31$ | |
| j. $0,51 \times 0,35 \times 0,31$ | |
| k. $0,51 \times 0,35 \times 0,31$ | |



Fissato alle pareti laterali e al soffitto con viti.



Materiale - rovere



Dieci vani chiudibili con porte scorrevoli.



CUCINA





Restaurieren
vom
bestehenden
Steinboden



Stein Fassade
mit
Tonnendach



Betonarbeits
platte



Angefertigte
offene Küche
aus
Eichenholz
Gestell



‘Restaurierte
Stühle’ in
‘Schulbank’
Stil in Oliv -
Grün, passend
zur
Deckenleuchte

ripristino del
pavimento in
pietra

Facciata in
pietra con
tetto a botte

Piano di
lavoro da
calcestruzzo

Cucina aperta su
misura in legno di
quercia.

Sedie ‘Stefano
Chair’ resturate
in verde oliva



Restaurierter
'Stefano
Chair' in
Oliv Grün



Weißer
Kachelofen



Offene Küche
mit einer
Betonarbeits-
platte und
Holzgestell



Leilani Flush
Mount
Deckenleuchte in
Oliv Grün

Sedia 'Stefano
Chair' restaurata
in verde oliva

Stufa in
maiolica
bianca

Cucina aperta su
misura in legno di
quercia.

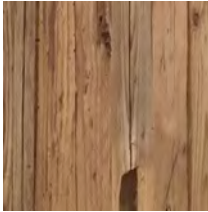
Leilani Flush
Mount luce
soffitto in verde
oliva





BAGNO





Holz Bretter
aus Eiche mit
rustikaler
Optik für die
Schiebetür



Steinboden aus
kleinen
abgerundeten
Steinen



Vordere Wand,
seitliche Wände
und das
Tonnendach
aus Naturstein



Waschbecken
aus
grobgeschlag
enem Stein

Porta in legno di
quercia in look
rustico

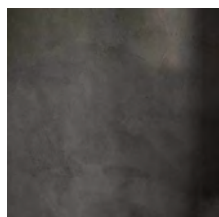
Pavimento in
pietra composto
da piccoli sassi
arrotondati.

Pareti frontali,
laterali e soffitto
in pietra

Lavabo in pietra



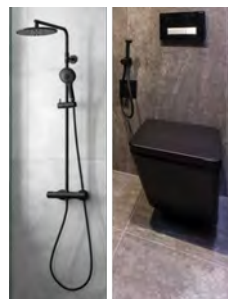
Matt schwarze
Sanitär
Ausstattung,
WC, Armaturen
und Schiebetür
Details



Hintere Wand
beschichtet
mit
Mikrozement



Waschbecken
aus Stein



Matt schwarze
Armaturen und
WC mit
Handbrause



Schiebetüren
aus rustikalen
Holzbrettern

WC e
rubinetteria in
nero opaco

Parete
posteriore
rivestita in
microcemento

Lavabo in
pietra

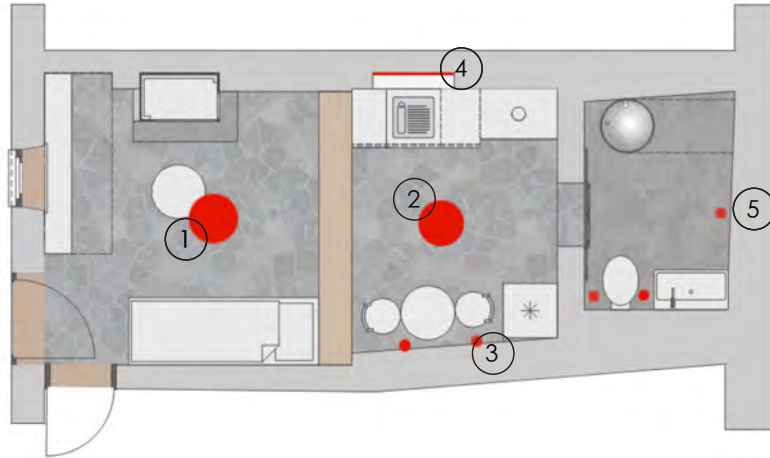
Rubinetteria
in nero opaco
e wc con
doccia
manuale

Porte
scorrevoli da
legno di
quercia



LUCE





①



Pendelleuchte

Von 'in
common
with'

Luce a
sospensione

②



Leilani Flush
Mount
Deckenleucht
e in Oliv Grün

Von 'in
common
with'

Luce a soffitto

③



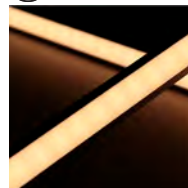
Keramik
Wandleuchtn in
schwarz - beige

Von 'in
common with'

warmweiß 3000 K

Lampada da
parete

④



LED Eckleiste
dimmbar

Warmweiß
3000K

Mondanatura
d' angolo
dimmerabile
bianco caldo

⑤



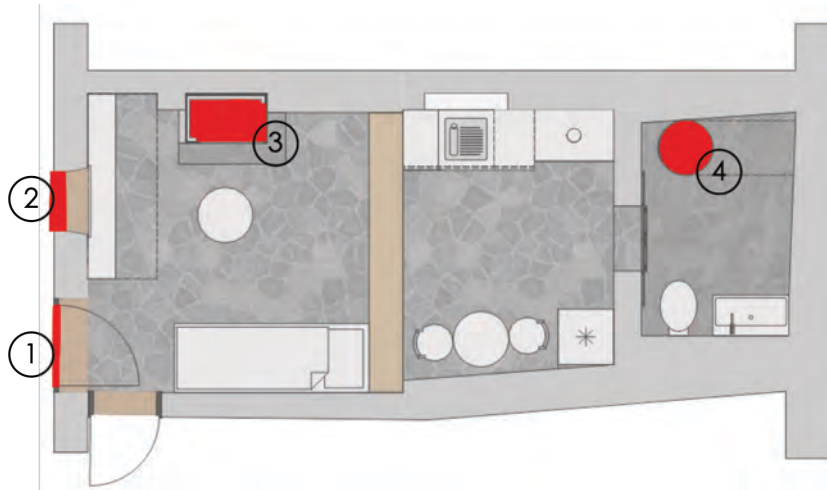
Lucide Biltin
rund in schwarz
Einbaustrahler
und
Einbauleuchte

10,8 cm
Durchmesser

Fareto da
incasso
10,8 diametro







①



Fenster in der Eingangstür und ein kleines Fenster, dienen auch als eine natürliche Lichtquelle'

Finestra nella porta d'ingresso e una piccola finestra, che fungono da fonte di luce naturale.

②

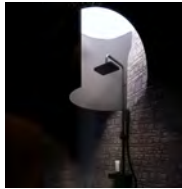
③



Feuer im Kamin, bringt auch Licht in den Raum

Il fuoco nel camino porta la luce nella stanza

④



Oberlicht im Badezimmer, über der Dusche

Lucernario rotondo sopra la doccia

Analisi della luce nel bagno



08:00

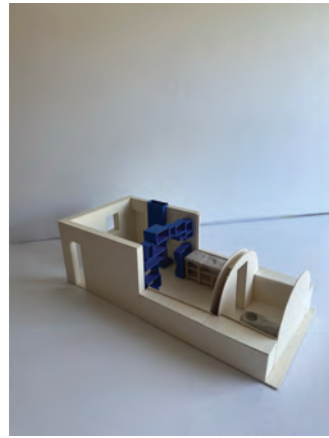
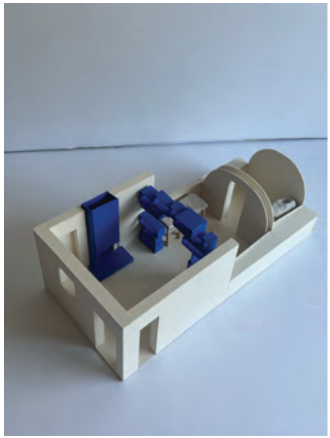
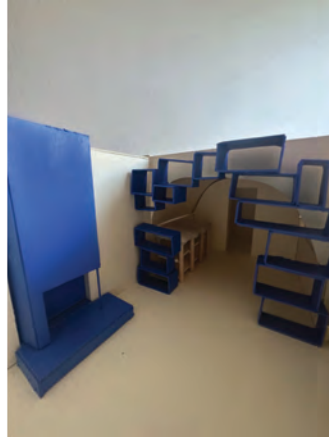
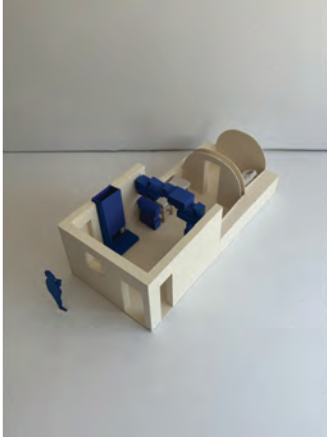
10:00

12:00

14:00

16:00

18:00



Un concetto ideato da

Zuzana Juricová
Petar Kundid

