

**La** die Ruhe

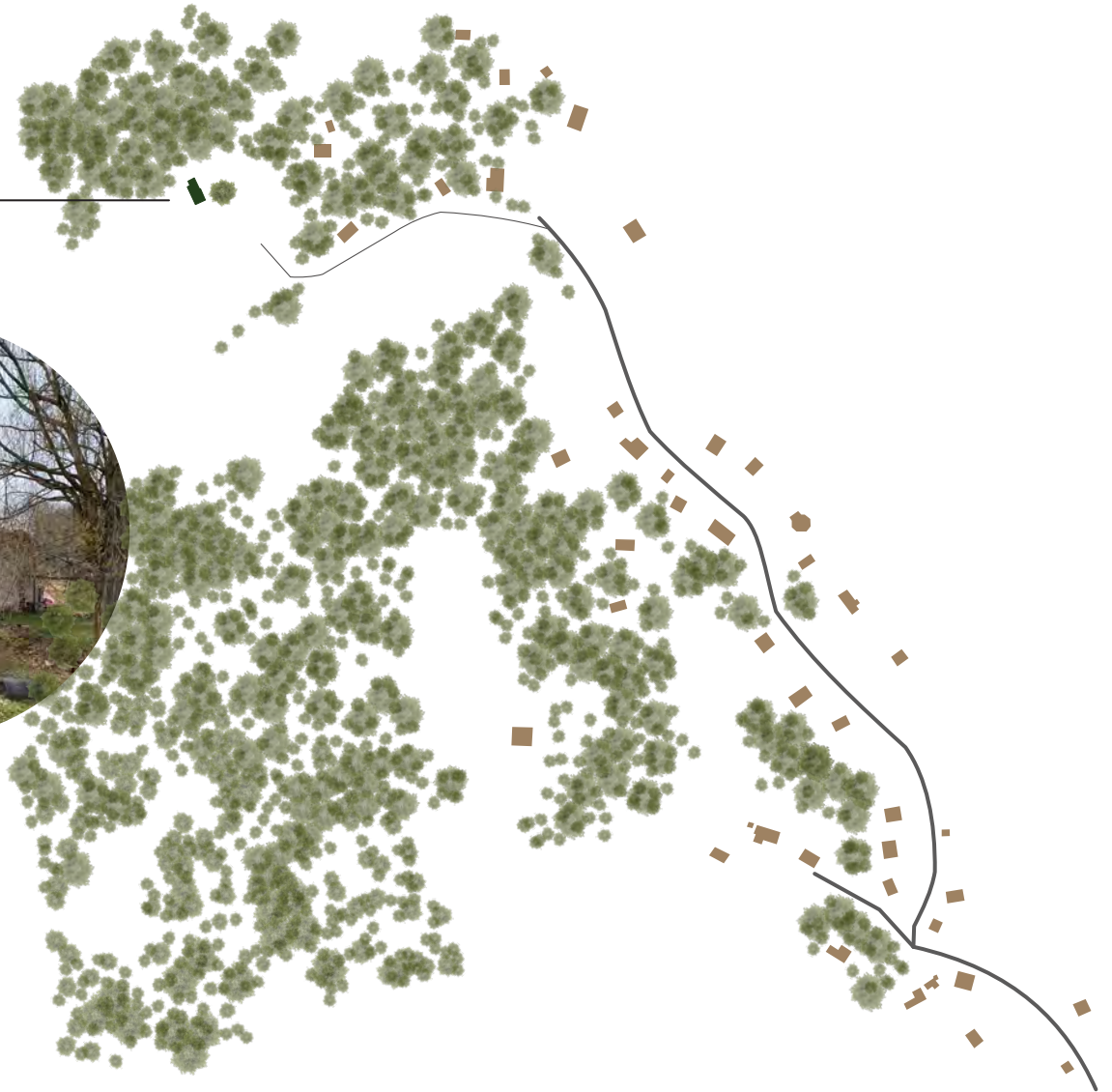
**quiescenza**



„Das Rifugium (lateinisch refugere) bezeichnet einen Zufluchtsort oder auch Unterschlupf eines Individuums. Dieser Ort ist nicht als Abkehr von der Gesellschaft zu verstehen sondern als Ort, an dem die Reflexion über den Zustand der Gesellschaft erst möglich wird. Dafür ist es wichtig, Abstand zu nehmen, Gewohnheiten und Verpflichtungen zu verlassen, um einen neuen Blickwinkel einzunehmen oder vielleicht sogar einen neuen Standpunkt zu finden.“

Kursbuch Rifugium Prof. Denise Dih

planimetria 1:2000



Briano ist ein Dorf bei Gargnano, zwischen den lombardischen Alpen und den Voralpen, mit einer Geländehöhe von 1.019 Meter und circa 15 Einwohnern. Es liegt in der Nähe von Lovere und Casa Faiol.

Briano (Brià in dialetto gardesano) è una frazione montana posta a 1000 m.s.l.m. e abitata da 10 persone del comune di Gargnano, in provincia di Brescia. Briano si trova all'incirca a 1000 metri sul livello del mare, molto lontana dal suo capoluogo, è una delle frazioni più distanti dal principale centro abitato dopo Costa, la quale dista circa 19 km.



# Briano- le tradizioni

Aus den Erzählungen von Gabriele und Stefano

## **la cucina**

Zu Italien gehört einfach das gute Essen. Die Italiener lieben ihre traditionellen Gerichte mit den qualitativ besten Zutaten. Essen und Kochen wird zu einem Ritual, woran die ganze Familie teilnimmt. Nach anstrengenden Arbeiten im Wald kocht Stefano gerne für sich und Gabriele. Gekocht wird auf einem Holzherd - Slowcooking heißt der neue Trend, welcher für Stefano eher zur Gewohnheit gehört.

## **la caccia**

Diese Tradition lebt fast nur noch in der Vergangenheit und in den Erzählungen von Gabriele. Die Zugvögel werden angelockt, gefangen und als Delikatesse mit Polenta serviert. Heute ist die traditionelle Art der Jagd verboten. Trotzdem gibt es noch einzelne Jäger, die mit Erlaubnis eine kleine Anzahl an Singvögeln jagen dürfen.

## **lavoro forestale**

Gabriele ist ein fleißiger Forstarbeiter. Er selbst besitzt ein Waldgrundstück und pflegt dieses regelmäßig. Es müssen neue Wege gemacht, alte kranke Bäume gerodet und Feuerholz gemacht werden. Stefano teilt diese Passion und hilft regelmäßig seinem Freund.

# la cucina tradizionale

La cucina è basata su cacciagione e pesce di lago.

Tipico è la polenta e osei, cioè la polenta servita per accompagnare uno spiedo di uccellini. Un altro esempio è la torta svrisolona, un dolce friabile che si usa servire accompagnato da una buona grappa. Il bossolà è un dolce soffice e semplice, perfetto da servire accompagnato da crema pasticcera, crema al mascarpone o al cioccolato. Poi abbiamo ancora alcuni formaggi montani, tra cui il bagoss. Il bagoss è un formaggio a pasta dura, molto saporito. Lo spiedo è davvero il principe delle cene primaverili ed estive, una tradizione culturale, una vera e propria specialità. Lo spiedo è composto da un misto di pezzi di carne: uccellini, maiale, manzo e selvaggina come fagiano o lepre, infilzati su grandi ranfie e fatti cuocere a fuoco lentissimo, in forni rotanti, per molte ore.

bossolà



Polenta e osei

## La caccia

Die Vogeljagd hat in den Gegenden von Brescia eine lange Tradition. Hier war der ideale Platz für die Jäger, die im Herbst die Zugvögel abfangen, welche in den Süden fliegen wollten. Lockvögel wurden in Käfige gesperrt, um ihre Artgenossen durch ihren Gesang anzulocken. Für die Jagd wurden vor allem Fangnetze oder sogenannte Bogenfallen verwendet. Diese Fallen zerschmettern den gefangenen Singvögeln die Beine. Singvögel gelten in ganz Italien als Delikatesse. Die traditionelle Küche jeder Region hat ihre eigene Zubereitungsart. Die Vögel sind mit einem Gewicht von kaum 20 bis 30 Gramm mehr Gaumenfreude als eine echte Mahlzeit. Im Norden werden die Vögel am Spieß durch Zwiebeln, Paprika und Speck ergänzt und zu Polenta, einem Maisbrei, serviert.

Heute ist die Jagd geregelt und beschränkt. Es dürfen nur gewisse Arten und Mengen mit Schrot und Blei geschossen werden.

## Lavoro forestale

Für einen gepflegten, gesunden Wald ist es essenziell, dass in regelmäßigen Abständen die Zustände der Bäume geprüft, die kranken Bäume gerodet und entfernt werden. So kann der gesamte Bestand geschützt werden und weiterwachsen.

Zusätzlich gehört Holz zu den bedeutendsten, nachwachsenden Rohstoffen.

Holz wird heute in vielen verschiedenen Bereichen genutzt: als Baumaterial, Energielieferant, Werkstoff sowie in der Verpackungs- und Papierindustrie. Neben diesen Funktionen ist der wohl wichtigste Nutzen für die Gesellschaft der im Wald entstehende Erholungsraum.

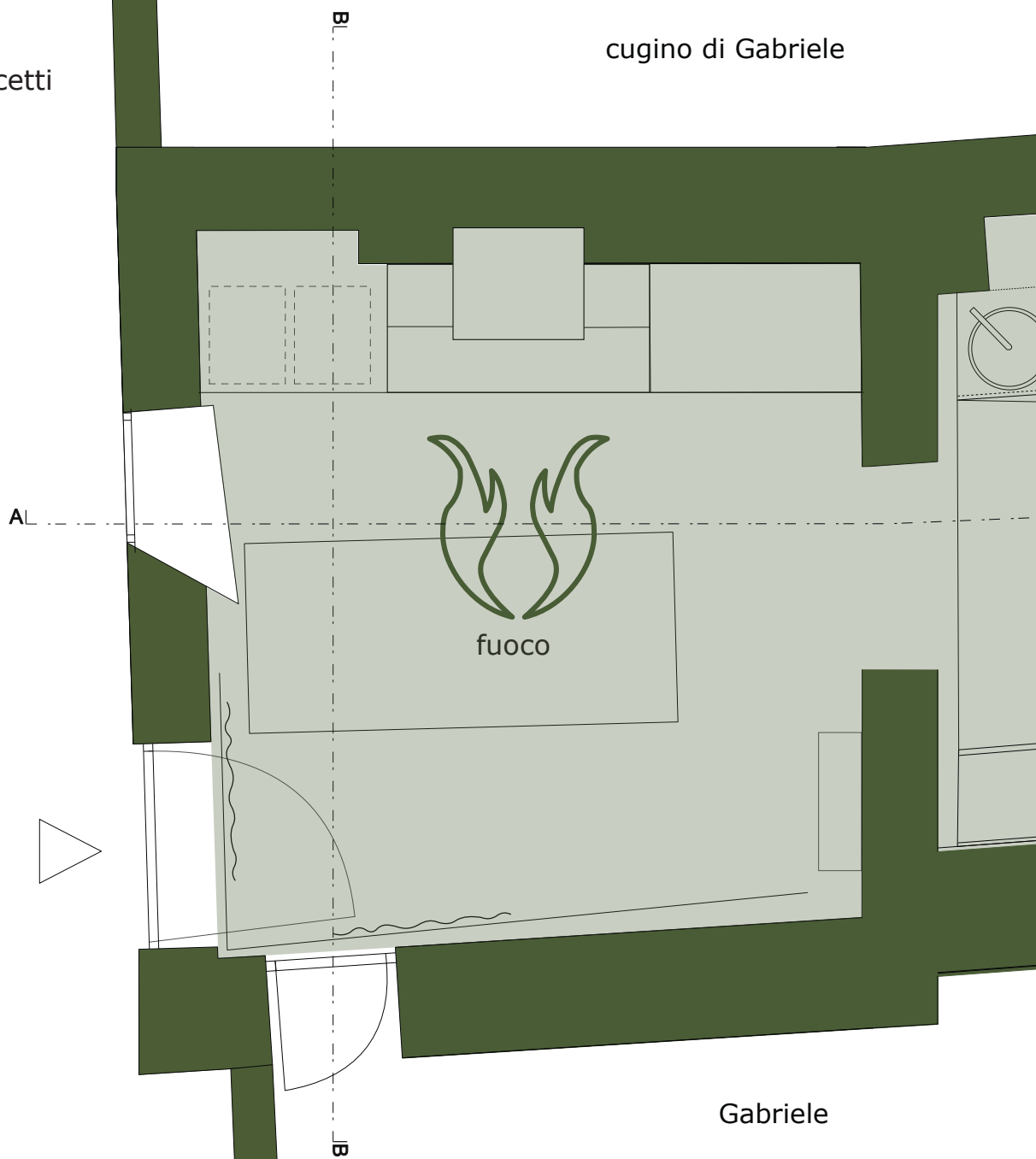
Spaziergänge und Wanderungen durch das Grün wirken entspannend und die frische Waldluft ist belebend. So bietet der Wald den Menschen einen Ausgleich zum stressigen und lauten Alltag. Die Forstwirtschaft unterstützt dies, indem sie den Lebensraum lebenswert erhält und für Pilz-Sucher, Wanderer und Radfahrer eine Infrastruktur in Form von Wegen und Parkplätzen bereitstellt.

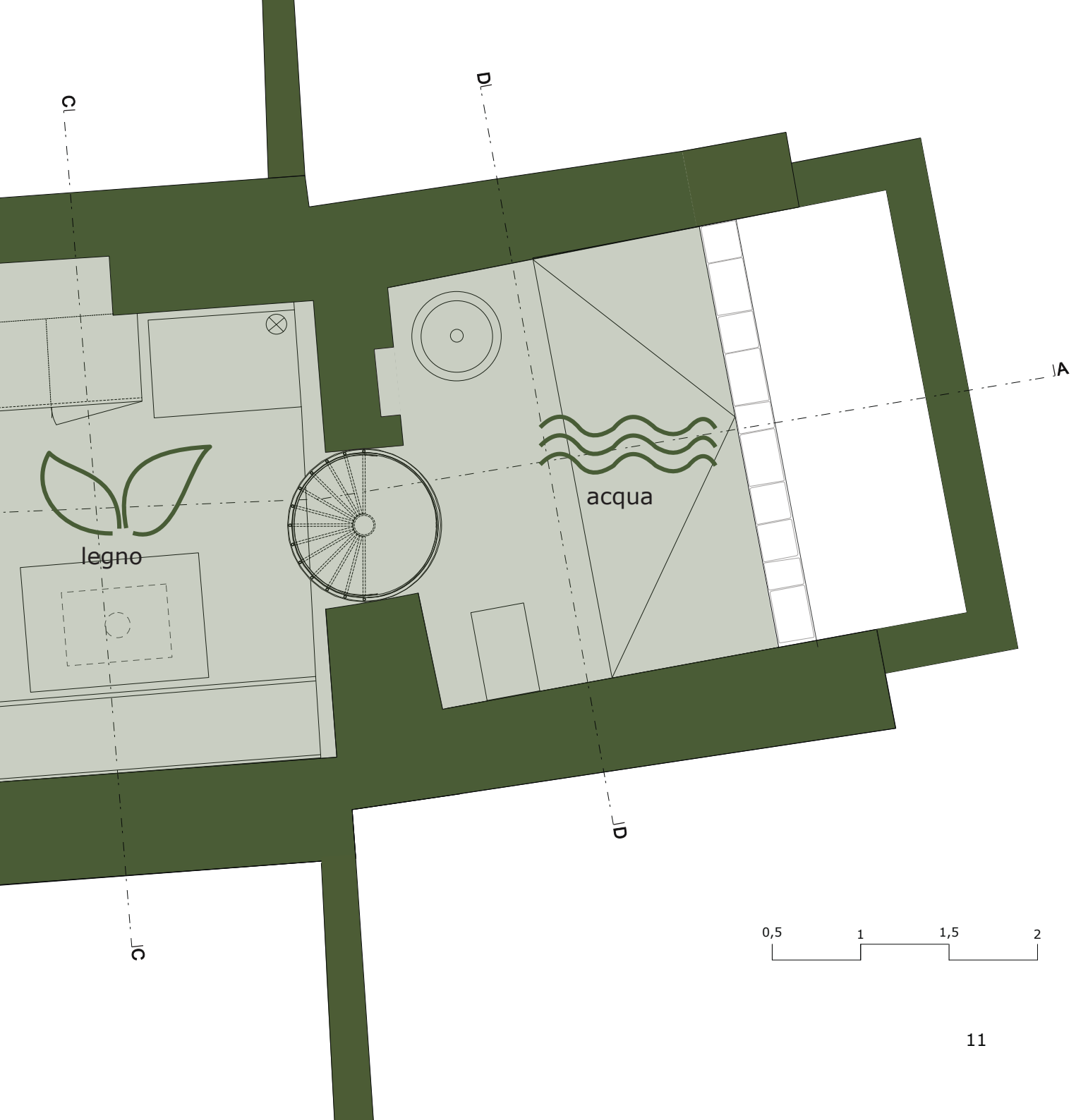




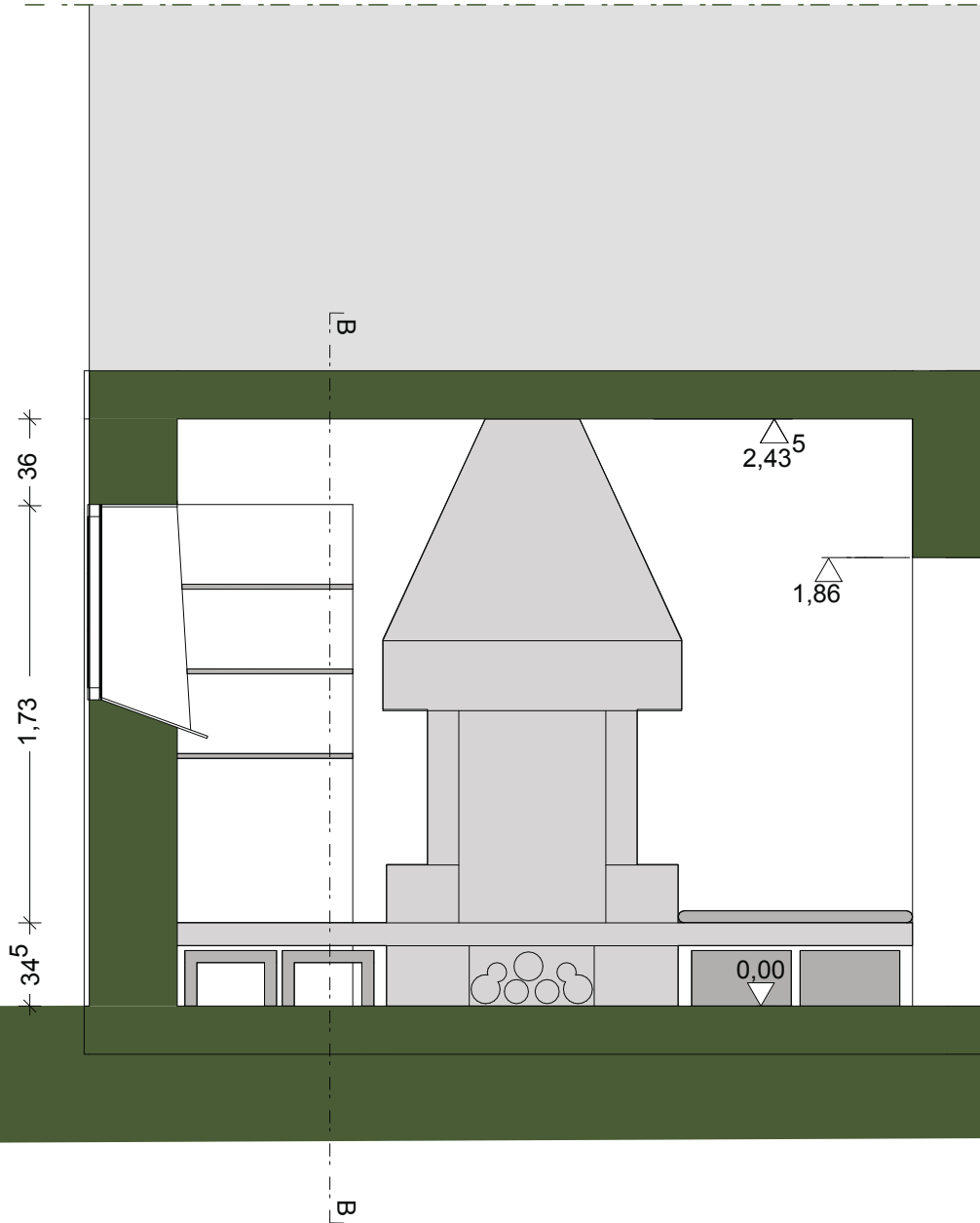
pianta 1:33  
tre stanze tre concetti

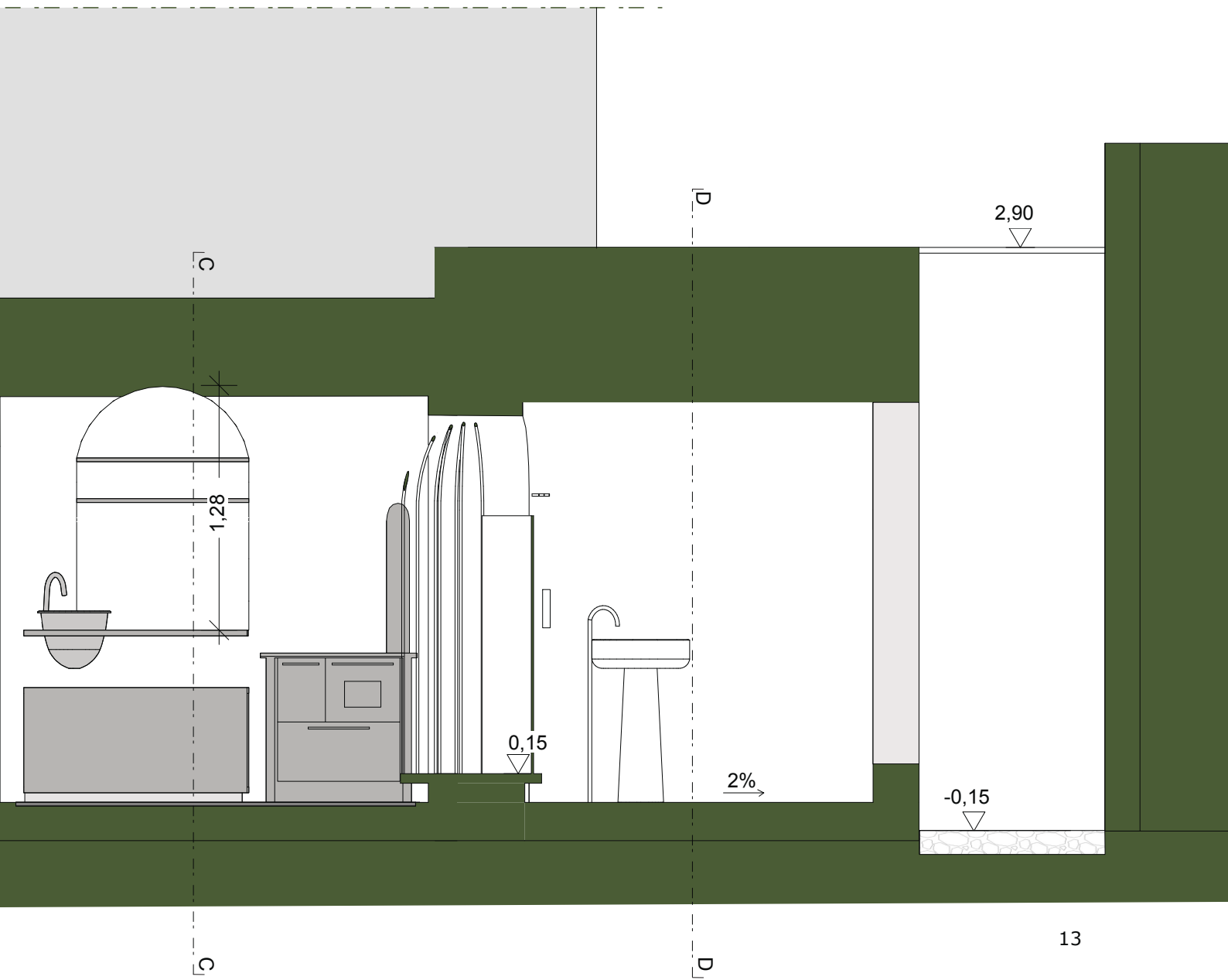
cugino di Gabriele





sezione longitudinale 1:33





# il fuoco

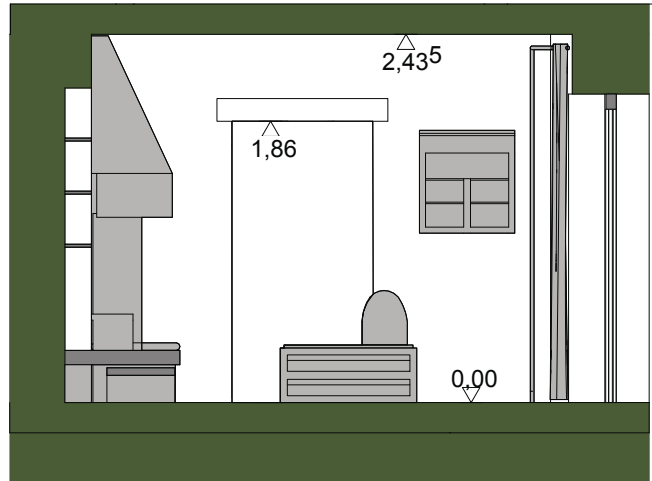


Moodboard





## sezione trasversale BB 1:50

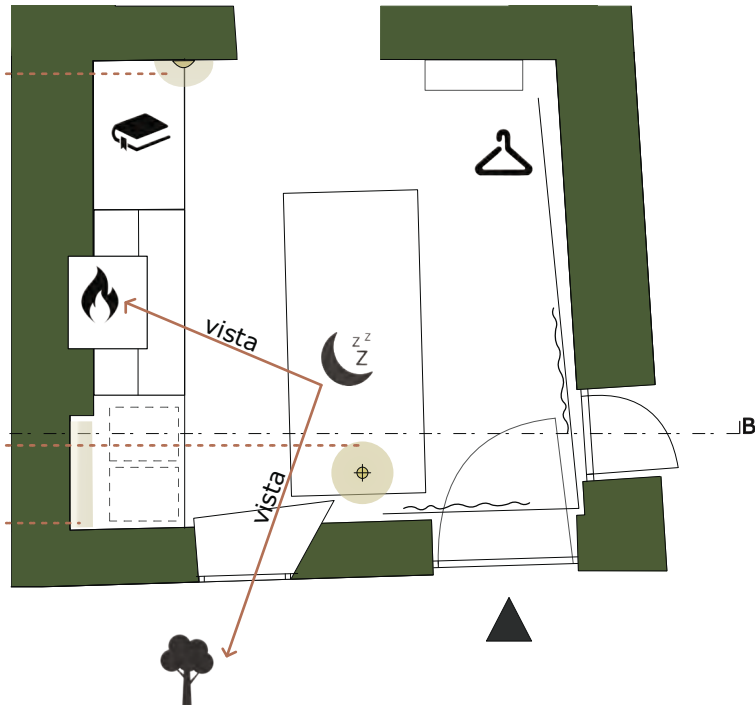


## le zone

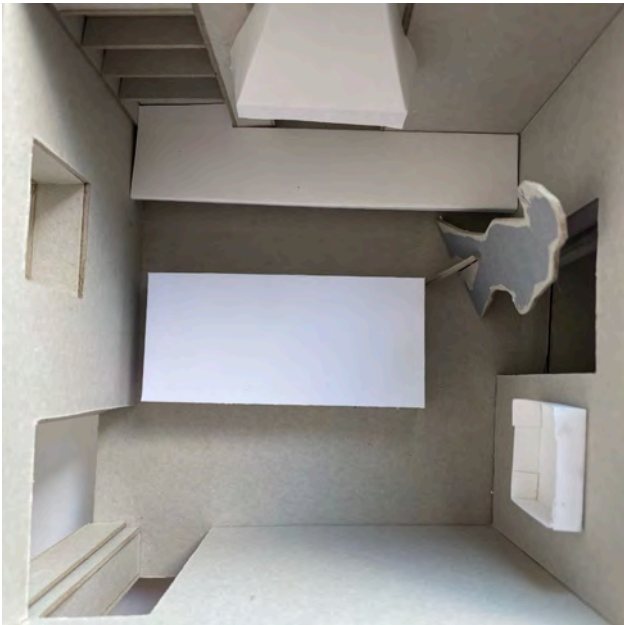
Wandleuchte  
lamapada da parete

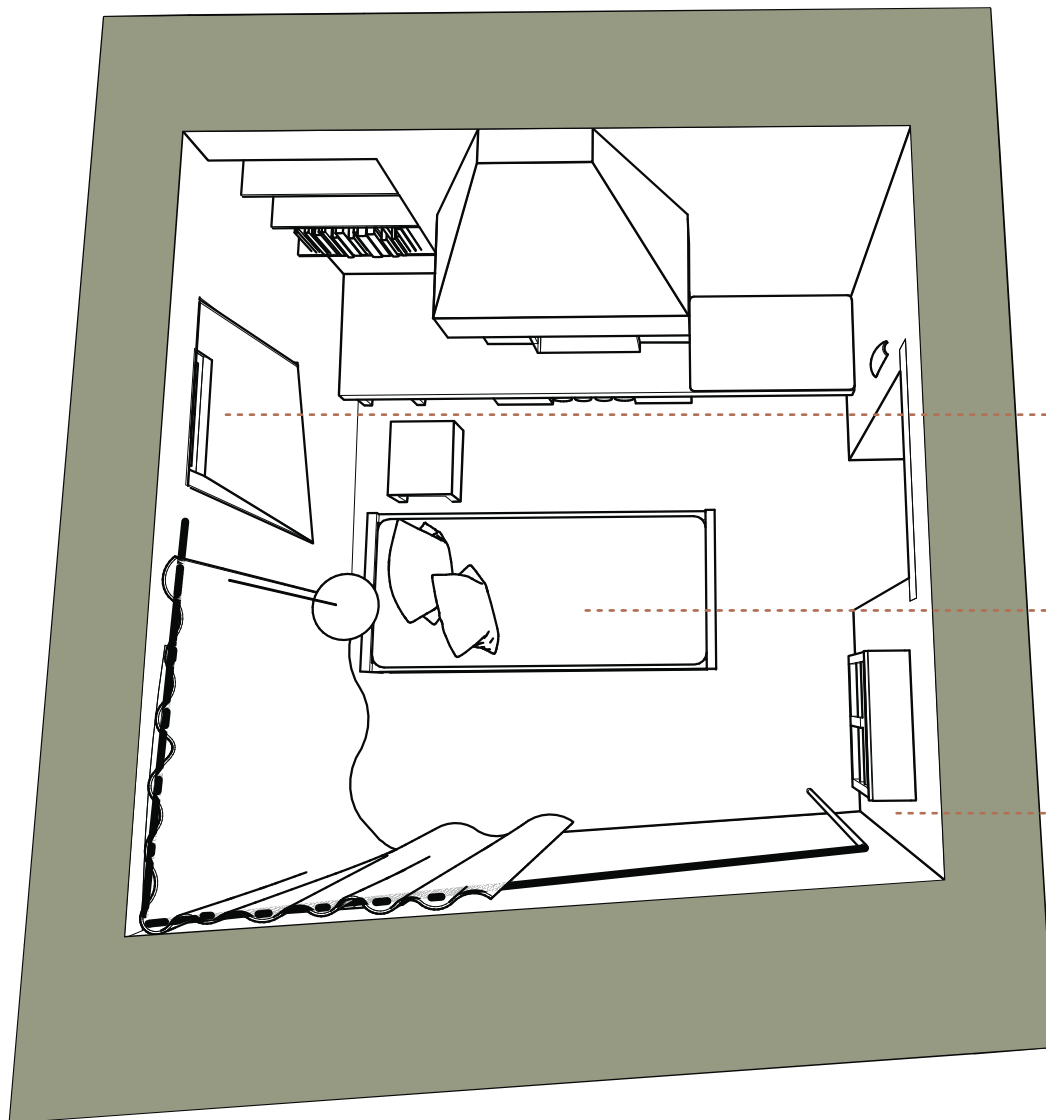
Deckenleuchte  
lamapada a sospensione

LED Indirektbeleuchtung  
barra luminosa a LED



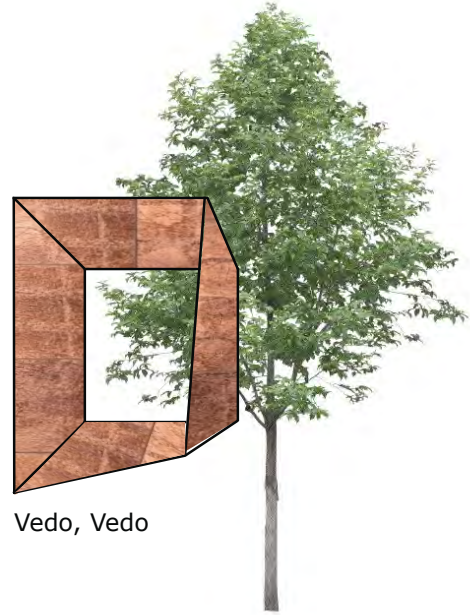








Der Blick fällt direkt auf den alten Baum südöstlich  
lo sguardo viene messo direttamente sul albero  
Vecchio sudest



Vedo, Vedo

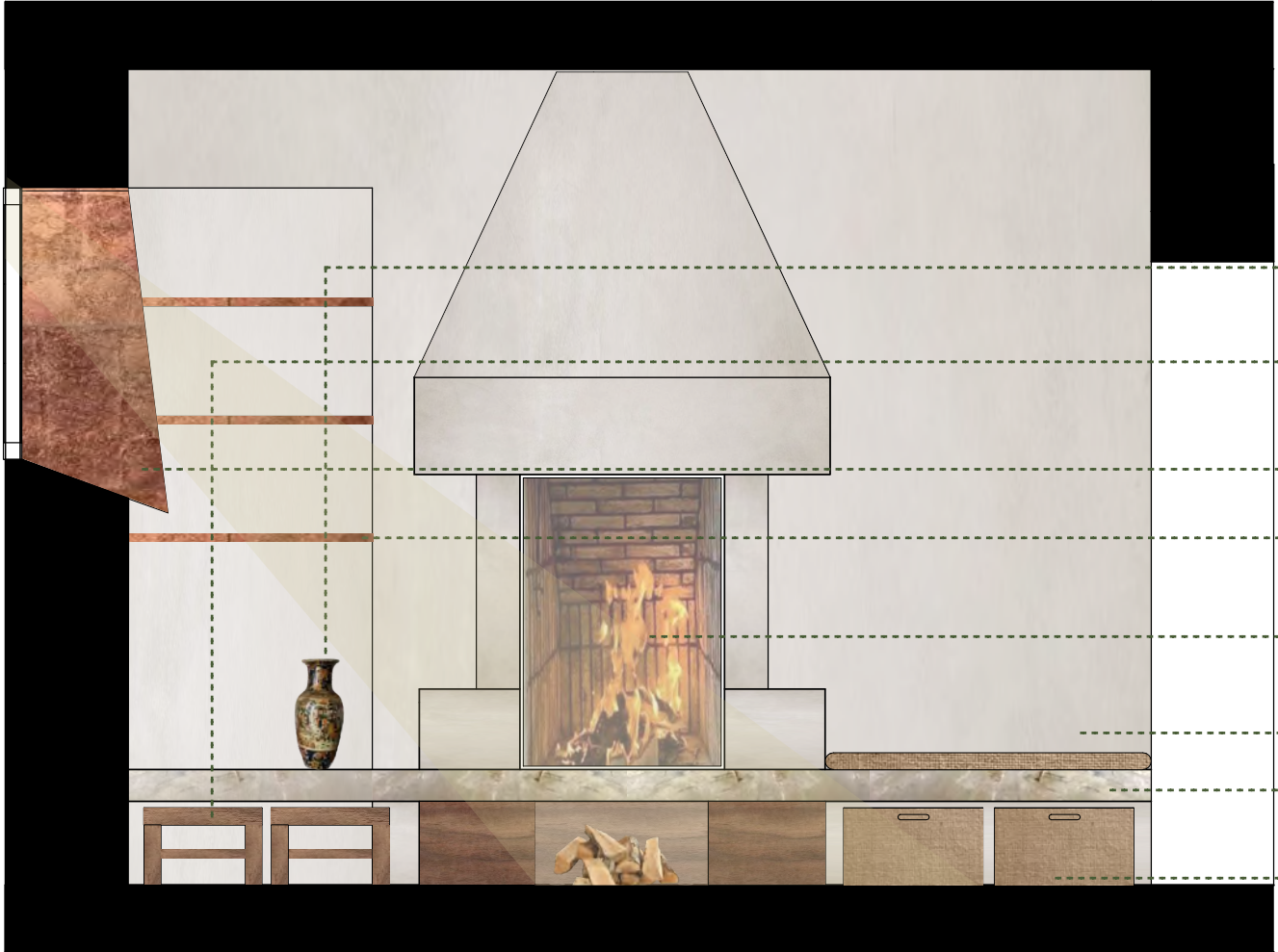
letti modulari  
schienale flessibile

Stapelbetten + modulare  
Rückenlehne beschwert



vorhandene Objekte werden neue  
creare cose nuove con oggetti già usati





Kaminwand    parete del camino

Wiederverwendung von vorhandener Deko

riutilizzo di decorazione presente

Sitz/ Tischmodul, verstaubar 45x38xH23cm

sedile/tavolo riponibile 45x38xH23

Fensterrahmung Vedo, Vedo

cornice Vedo, Vedo

Ablage aus Kupferblech

mensola di metallo rame

Feuer hinter Glaseinsatz

fiamma dietro vetro

Sitznische Jute 60x95xH45cm

angolo per sedersi in iuta 60x95xH45cm

Naturstein

pietra naturale

Verstauung Jute

spazio di archiviazione



Steinboden



Kupfer



Limewash Off-White



Natursteinmauer



Perserteppich



Thermovorhang in  
Leinenoptik



Jute

## Produkte prodotti

Guinguette Indoor single Pendant\_Aldo Bernardi

Stapelbett Guest von Zeitraum

## Kupfer/ rame

Kupfer besitzt eine hervorragende Leitfähigkeit für Elektrizität und Wärme. Das weiche Metall lässt sich außerdem sehr gut verarbeiten und ist sehr biegsam. Es lässt sich im warmen Zustand gut formen und wird auch bei niedrigen Temperaturen nicht spröde. Werden andere Werkstoffe mit Kupfer legiert, so verlängert es die Stabilität und Dauerhaftigkeit eines Materials.

## Limewash

Limewash-Wandfarbe besteht aus Löschkalk, der zerkleinert, gebrannt und anschließend mit Wasser zu einer Art Spachtelmasse verarbeitet wird. Die Farbe mit kreidiger Textur dient an Wänden im Innen- und Außenbereich als matter Schutzanstrich.

Die Kalkfarbe auf Wasserbasis ist nicht nur natürlich und umweltfreundlicher als herkömmliche Alternativen. Da ihr pH-Wert sehr hoch ist, können Mikroorganismen auf ihr nicht überleben, was sie besonders geeignet für Allergiker macht. Zudem ist sie atmungsaktiv, kann dadurch CO<sub>2</sub> aufnehmen und die Luftqualität im Raum verbessern.

## Jute/ iuta

Wie bereits erwähnt ist die Jutefaser eine Naturfaser, welche vollständig biologisch abbaubar ist. Sie besitzt einen sehr seidigen und goldenen Glanz, wodurch auch der Name „die goldene Faser“ entsteht. Sie dient hervorragend für funktionelle oder alltägliche Produkte, da sie eine sehr robuste und haltbare Faser ist.

Jutefasern finden sich häufig in Wohntextilien wie Teppichen, Vorhänge, Tischdecken, Bezüge für Polstermöbel oder Spezialpapiere wieder. Industriell gesehen hat Jute eine ähnliche Bedeutung wie Hanf oder Flachs, was bedeutet, dass sie ähnliche Einsatzmöglichkeiten haben.

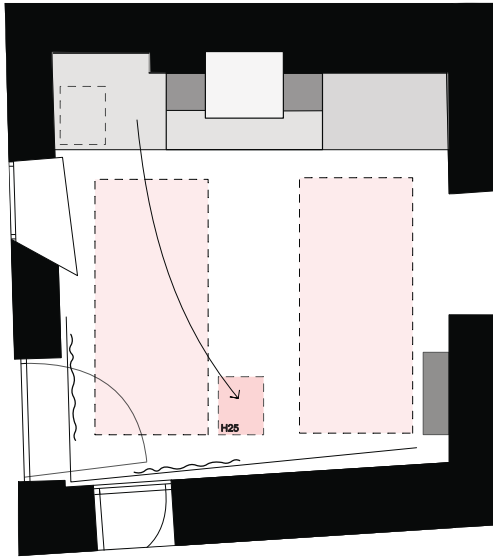
## Thermovorhang/ tenda

Die Thermogardine hält die Kälte draußen und die Wärme drinnen. Dadurch wird Energie gespart, denn die Heizwärme geht nicht durch undichte Fenster verloren. Im Sommer dagegen verhindert der Vorhang, dass sich die Sommerhitze im Raum ausbreitet.

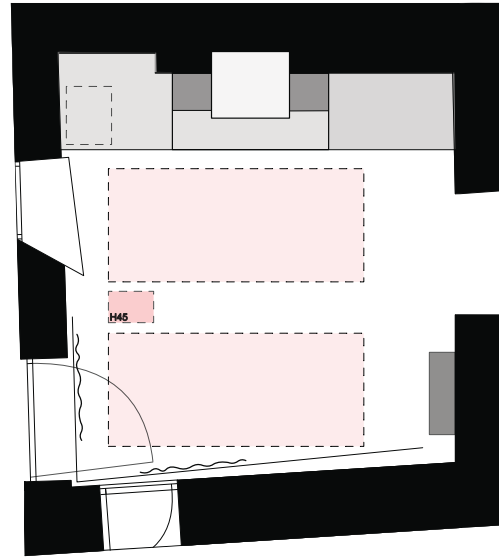


# varianti posizione letto

Positionierung der Stapelbetten und des Sitz-/ Ablagemoduls  
posizionamento dei letti e modulo flessibile



Variante A



Variante B



GUEST sono due letti sovrapposti. Durante il giorno si può usare il mobile come sofa e la notte si modifica in letti.

GUEST ist eine hochwertige, schlicht gestaltete Stapelliege. Für Gäste, fürs Jugendzimmer und fürs Ferienhaus. Zwei Liegen, beschlaglos gestapelt, ergeben für tagsüber eine Couch, die durch tiefe Rückenpolster gemütlich wird. Die Liege ist vollwertig als Bett und Doppelbett einsetzbar.



Design by Hertel & Klarhoefer, 2007, Zeitraum

Per creare nuovi prodotti o decorazione abbiamo cercato oggetti già usati. Così riduciamo i rifiuti e proteggiamo l'ambiente.



mensola senza porte



Setzkasten\_Der Setzkasten ist ein in der Handsetzerei verwendeter Sortierkasten für Lettern im Bleisatz. Setzkästen (oder einem Setzkasten ähnliche Miniregale, die dann ebenfalls Setzkästen genannt werden) verwendet man auch häufig bei der Wohnungseinrichtung zur Ausstellung von vielerlei kleinen Objekten wie z. B. Figuren.



lampada

Aus diesem alten Gegenstand entsteht in Kombination mit einer einfachen Glühbirne eine Hängelampe.

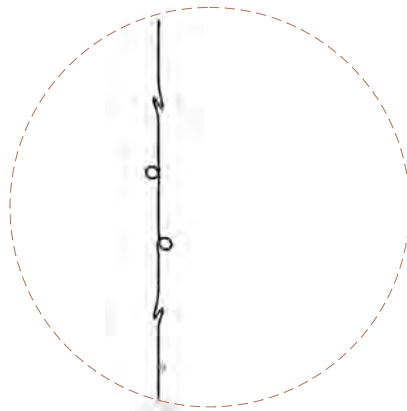


lampada

## Loop-rope Garderobe

Ein ungezwungenes Gespräch zwischen einer Strickjacke und einem Handtuch in einem Kleiderschrank:

- "Hey! Hast du jemals das Gefühl, dass du einfach keine Luft bekommst?"
  - "Du sagst es mir! Ich kann hier kaum atmen..."
- „Als sie uns kauften, sagten sie, dass sie uns lieben und uns anständig behandeln würden..."
- „Ich bin zu süß, um mein ganzes Leben in einem Schrank zu verbringen. Ich möchte in die Sonne gehen und Klamotten kennenlernen! "





Schwarzstahl  
acciaio nero



Moodboard

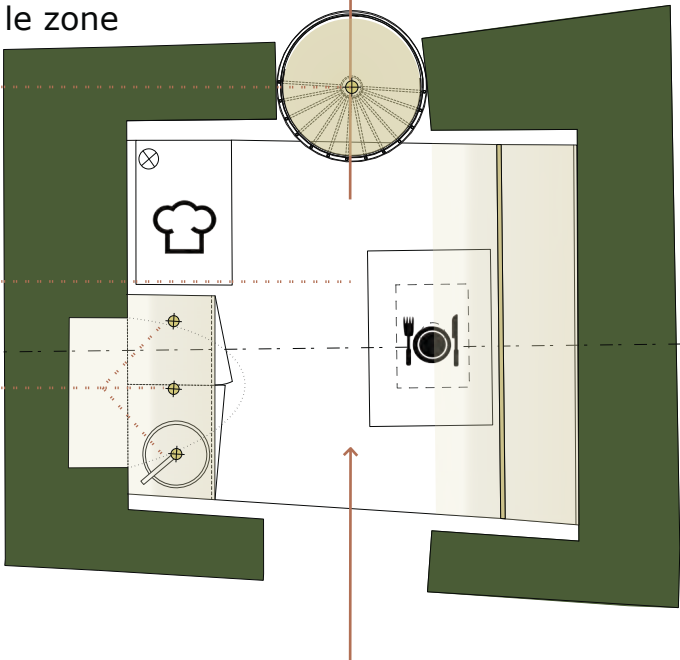
sezione trasversale CC 1:50




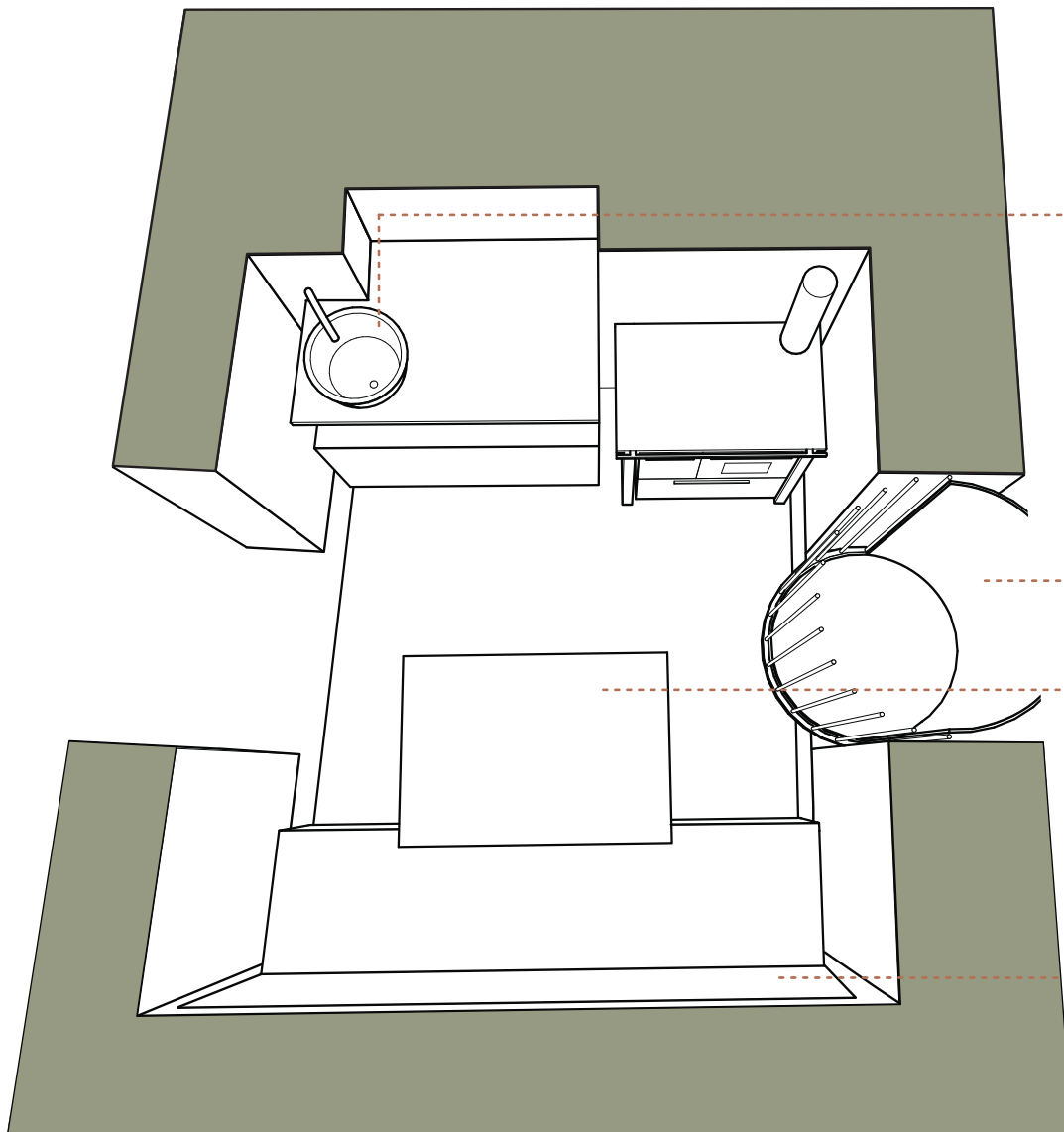
Deckenstrahler  
lamapadario a sospensione

Deckenstrahler  
lamapadario a sospensione

Deckenstrahler  
lamapadari a sospensione

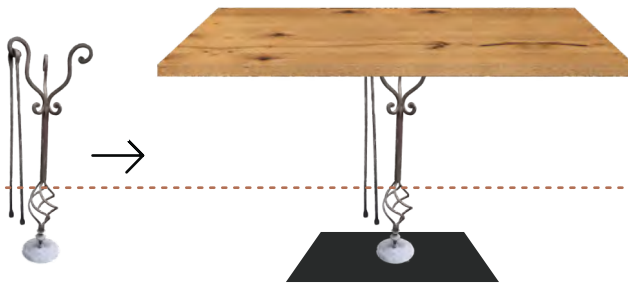
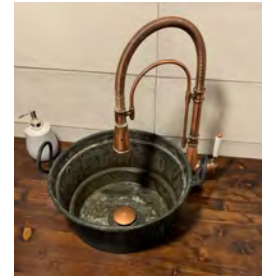
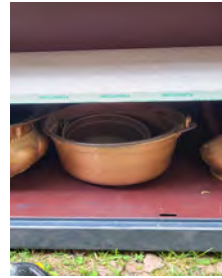


 il concetto

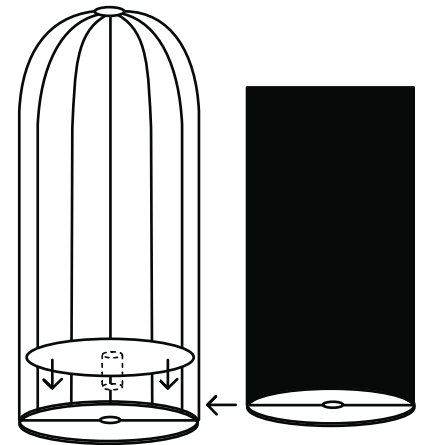




una pentola in rame diventa un lavandino  
nuovo per la cucina  
Aus einem Kupferkessel wird ein neues  
Spülbecken für die Küche.



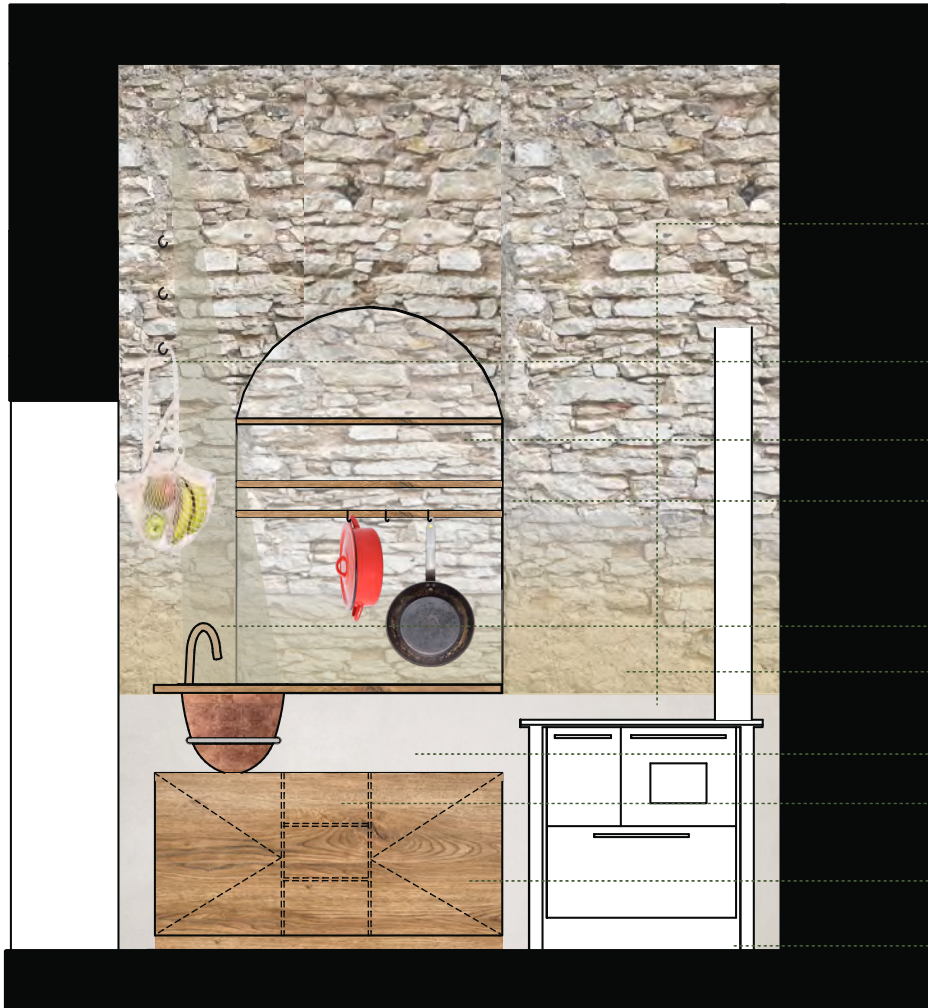
Esstisch  
tavolo da pranzo



Durchgang  
porta „gabbia“

schienale panchina  
Rückwand Sitzbank





Küchenwand    parete della cucina

Verputzt, Limewash intonacato Limewash

Haken ganci

2x Ablagen Eiche mensole in quercia

Stange Eiche zum Hängen appendino in quercia

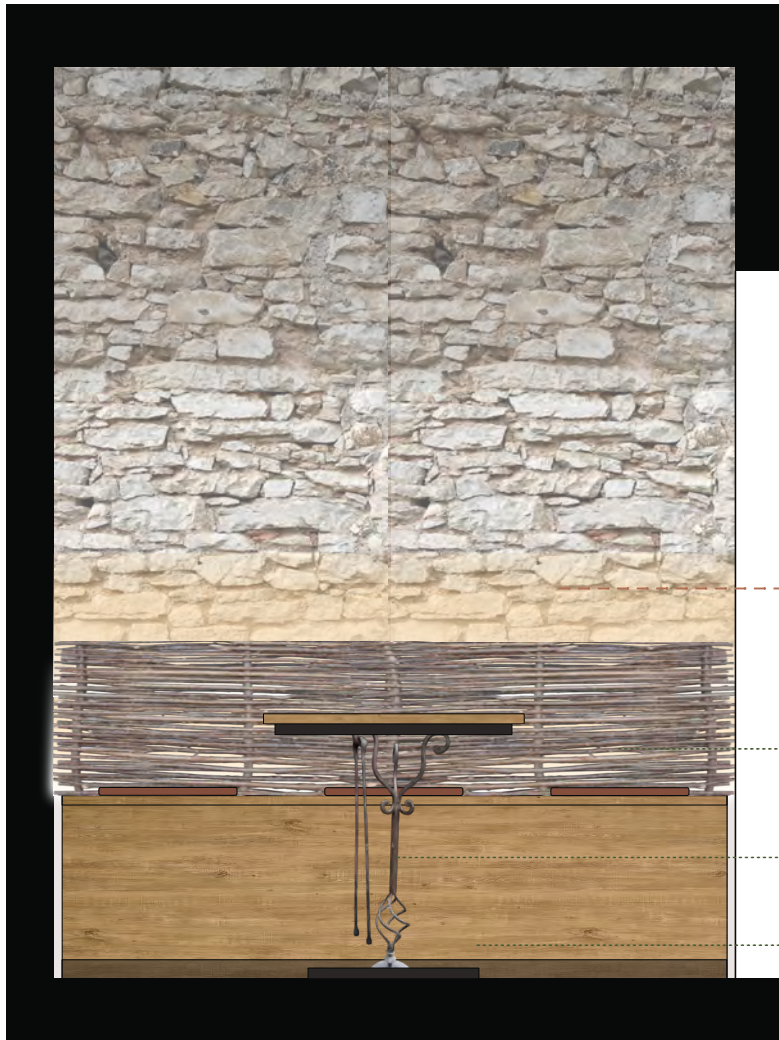
Spülbecken Polentakessel, Kupfer r20cm lavandino in rame r20cm  
indirektes Licht luce indiretta

Platz für Induktionsfeld posto per campo induzione

Ablagen mensole

Mini-Kühlschrank 43,9x47xH51cm mini frigo

Holzherd stufa a legna



Sitzhöhe 97cm

Rückenteil aus Holz

Tisch 70x100 H76cm

Truhe als Sitzbank

Sitzbank

parete della cucina

altezza sedile 97cm

schienale di legno con luce indiretta

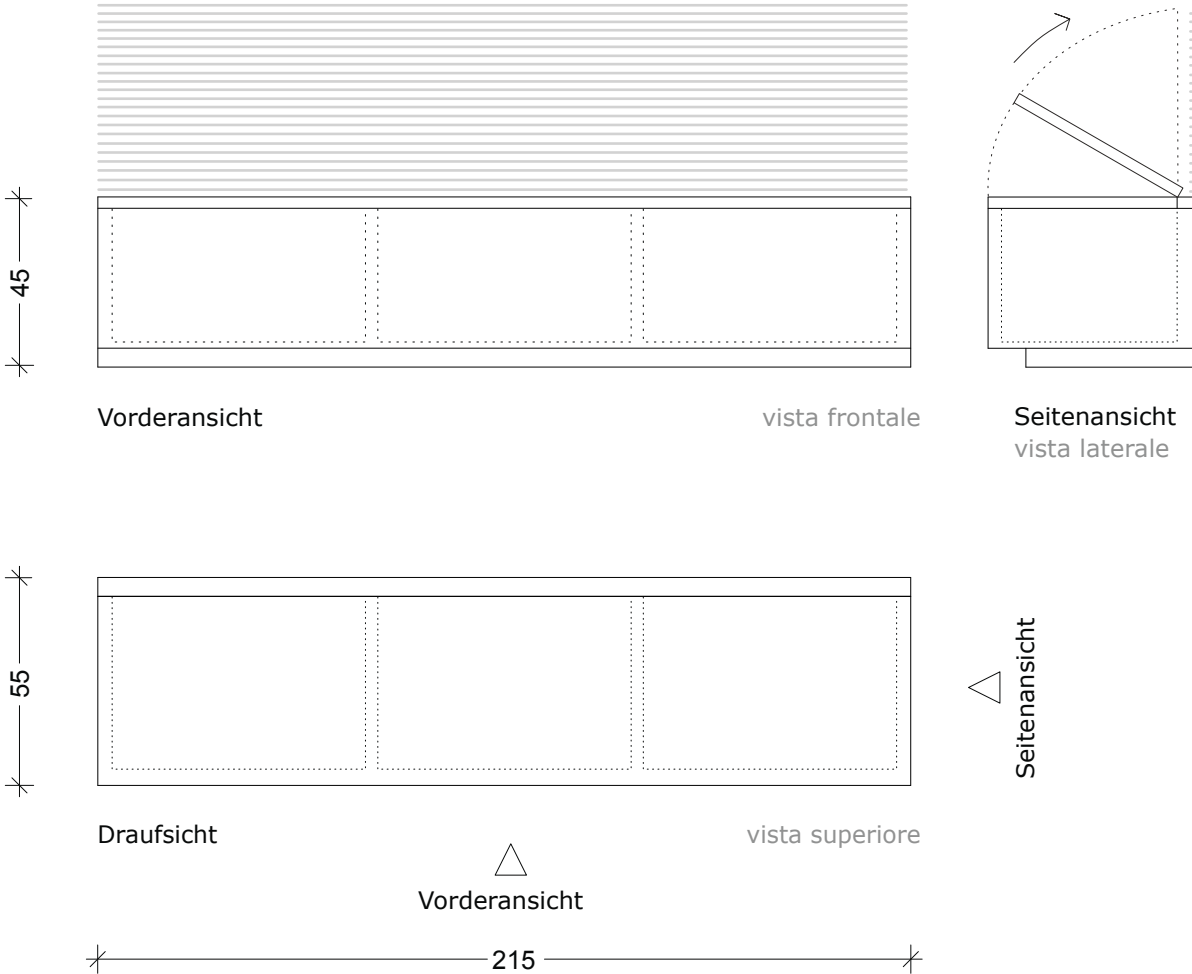
tavolo 70x100 H76cm

baule come panchina



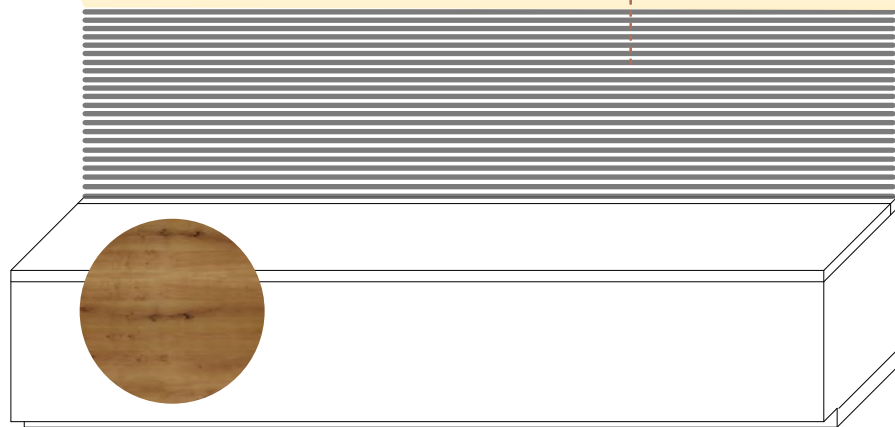


# un baule come panchina 1:20





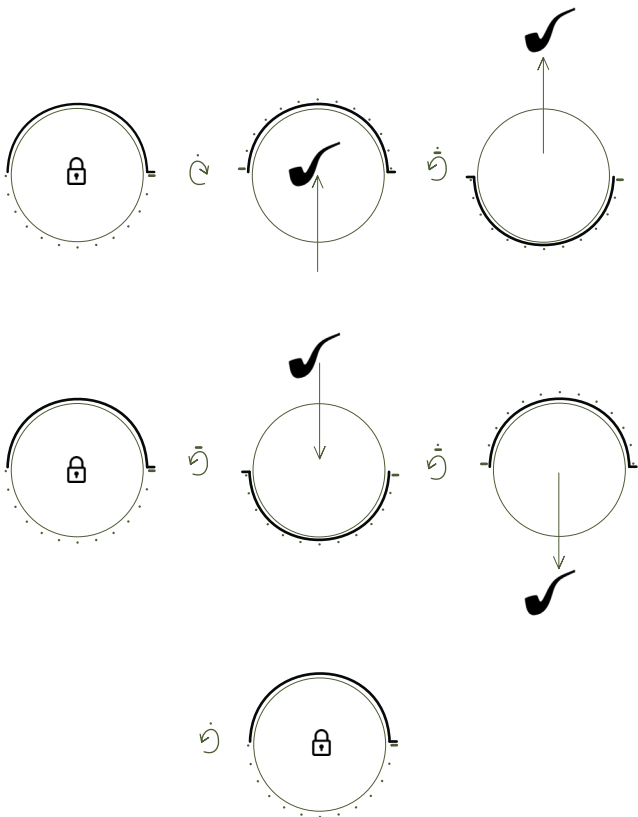
LED Indirektbeleuchtung  
barra luminosa a LED



Perspektive

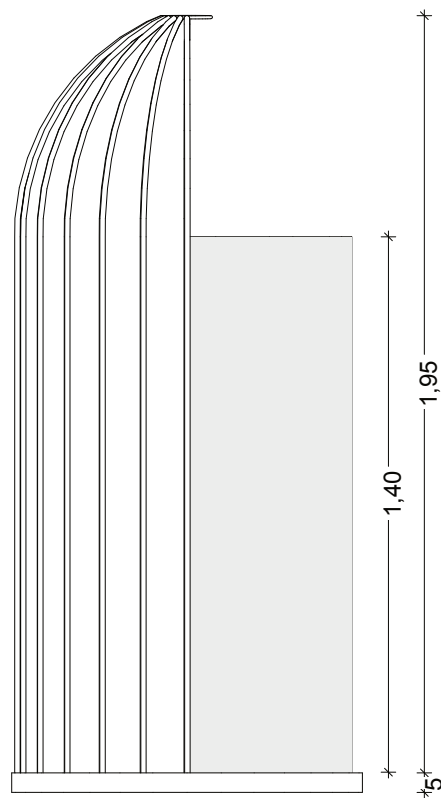
prospettiva

Benutzungsablauf  
Come si usa



 Stefano

Seitenansicht 1:20  
vista laterale



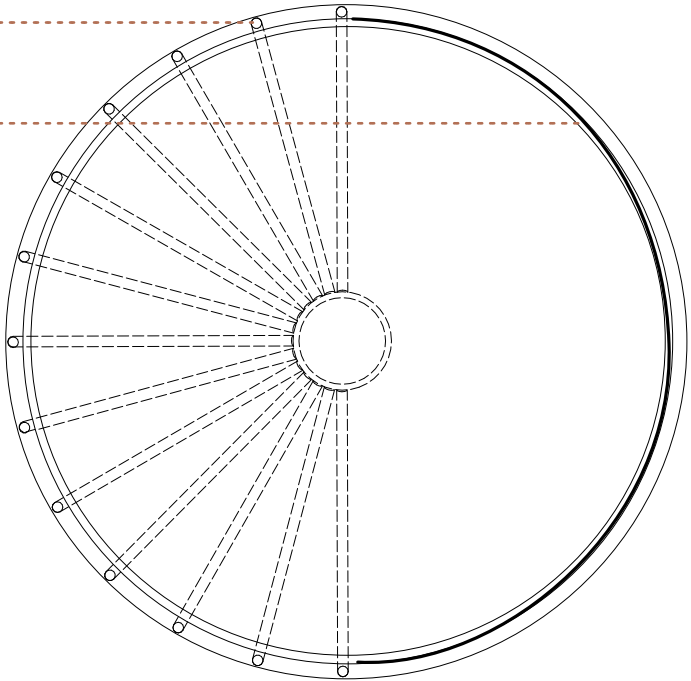


Schwarzstahl

Ø14/16mm accaio nero

Schwarzstahlblech

4mm foglio in accaio nero



Durchgangsbreite 85cm

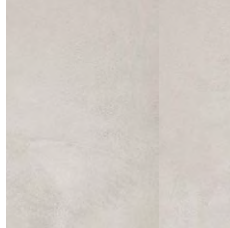
90

Seitenansicht

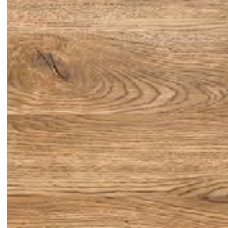




Kupfer



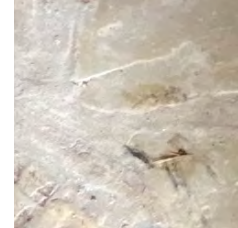
Limewash Off-White



Eiche



Natursteinmauer



Steinboden

## Eiche/ quercia

Eichen wachsen nahezu überall auf der Welt und gehören zu den bedeutendsten Laubbäumen der Holzindustrie. Eichenholz spielt insbesondere eine große Rolle im Hausbau und der Produktion von Möbeln.

Eichenhölzer sind robust und bekannt für ihre Haltbarkeit. Sie sind witterungsbeständig und sehr resistent gegenüber äußeren Einflüssen. Sowohl unter Wasser als auch in der Erde ist Eichenholz extrem dauerhaft. Eichenholz gehört zu den mittelschweren Hölzern, ist sehr fest und verzieht sich wenig, reißt aber schnell.



## Produkte/ prodotti

Kühlschrank/ frigo (BOMANN KB 389 Kühlbox weiß / E)  
36+6Liter

<https://www.stern.de/vergleich/mini-kuehlschrank/>



Induktionsfeld/ piano cottura a induzione (Steba Induktion IK  
200) L51XB29XH8cm

<https://www.induktionskochfeld.org/steba/ik-200/>

Armatur/ raccordi in colore rame



# 🌊 l'acqua



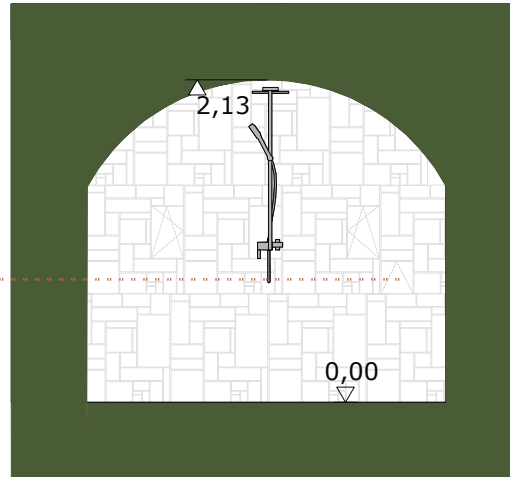
Moodboard





## sezione trasversale DD 1:50

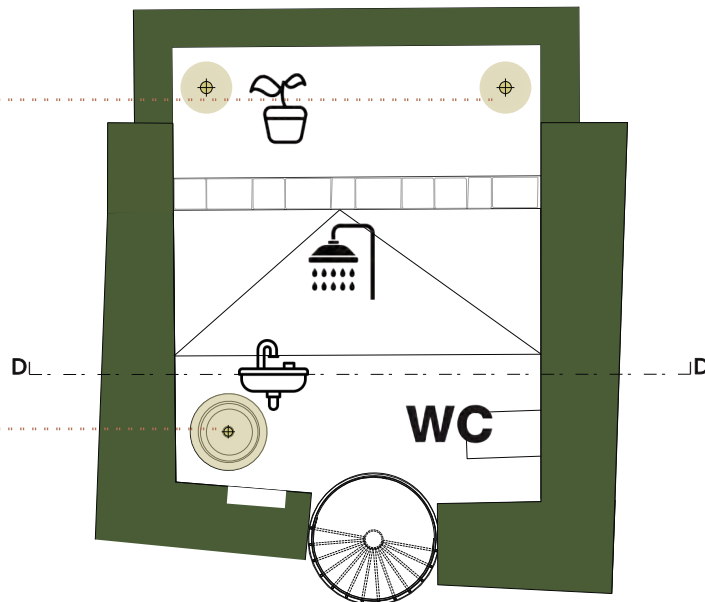
Fenster für Lüftung  
finestre per l'aria fresca

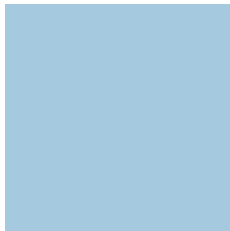


## le zone

Boden-/ Stehlampe Outdoor  
lamapade da terra outdoor

Deckenstrahler  
lamapadario a sospensione

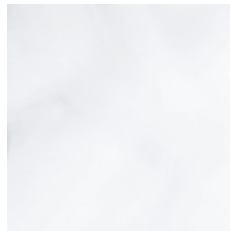




Blaue Wandfarbe



Tadelakt



Glasbausteine  
vetro cemento



Kupfer  
rame

## Produkte/ prodotti

Flaminia\_APP goclean\_vaso sospeso con erogatore bidet\_colore Nuvola

Flaminia\_BONOLA 46/50\_colonna per lavabo\_colore Nuvola

Glasbausteinprodukte bei <https://www.glasbausteine-center.de>

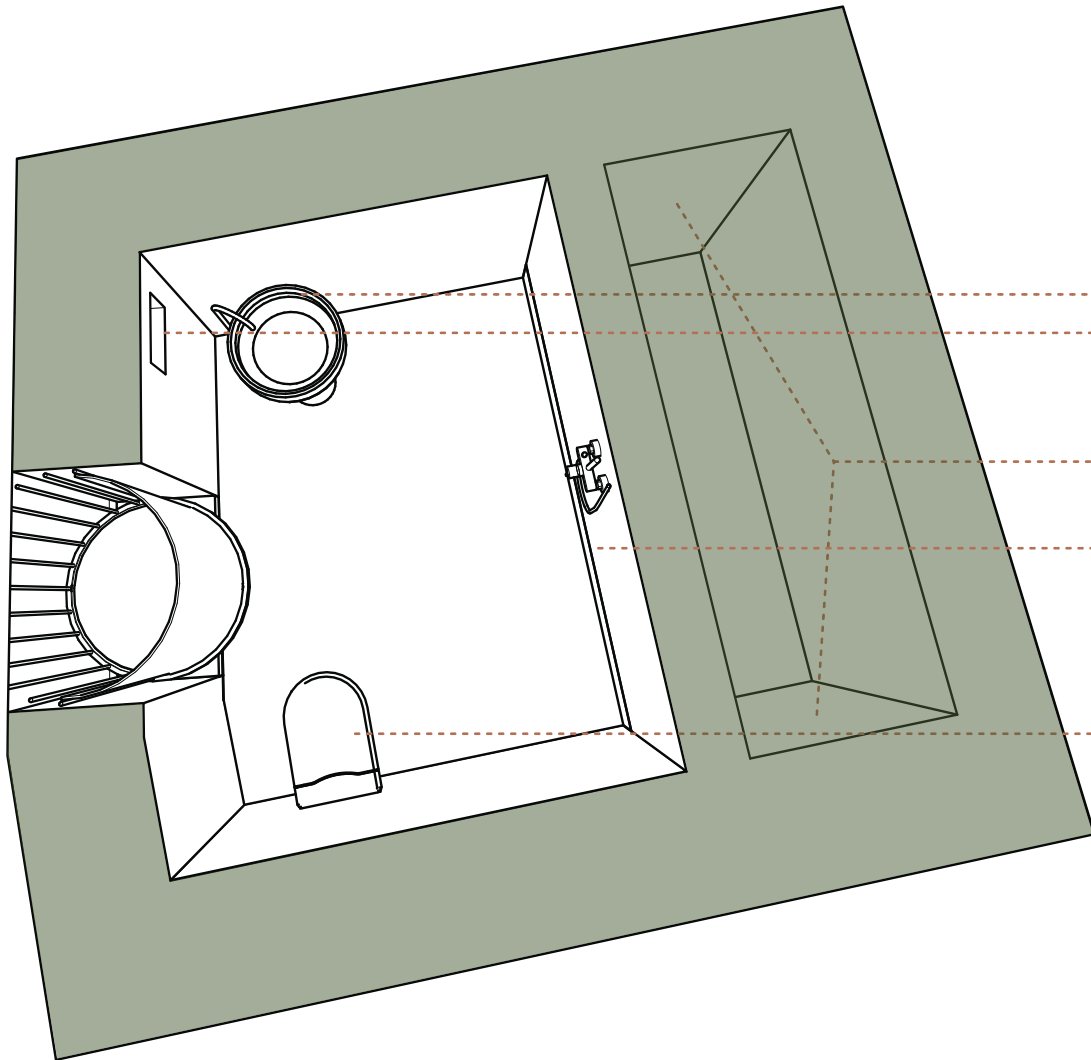
## Tadelakt

Tadelakt ist ein mineralischer, wasserfester Glanzputz nach traditioneller marokkanischer Art, dessen Oberfläche mit geschliffenen Steinen poliert wird. So entstehen ausdrucksstarke, glänzende Oberflächen von warmer, samtiger Haptik. Die Verarbeitung erfolgt zweischichtig auf Putzuntergründen im Innenbereich.

## Glasbausteine/ vetro cemento

Glasbausteine gibt es in verschiedenen Formaten, wie quadratisch oder rechteckig, und in typischen Maßen wie 190 x 190 x 80 mm, 240 x 240 x 80 mm oder Sondermaßen. Die Formate passen ins metrische System und ermöglichen abwechslungsreiche Optiken.

🌊 il concetto





colonna per lavabo  
freistehendes Waschbecken



nicchia  
Nische als Ablage

muri in blu  
Blau gestrichen



vetro cemento  
Glasbausteinwand

vaso sospeso con erogatore bidet  
Kombi WC+ Bidet





# Impressum

un progetto con Stefano Basevi

Technische Hochschule Rosenheim, University of Applied Sciences

Fakultät für Innenarchitektur, Architektur und Design (IAD)

Prof. Denise Dih

SoSe 2023

ein Entwurf von Robine Ehlert und Alin Messner

| i | a | d |



Questa è la vera natura della casa: il luogo della pace; il rifugio non soltanto da ogni torto, ma anche da ogni paura, dubbio e discordia.

(John Ruskin)