

INN-B1-G2 WISE 24/25

**HANNAH KINDSMÜLLER**

1101863

**LEA FLEIG**

1099528

# CLIFFBASE

COLOUR - MATERIAL - SPACE

RAUM / PROF. DENISE DIH

FAKULTÄT FÜR  
INNENARCHITEKTUR, ARCHITEKTUR UND DESIGN  
TECHNISCHE HOCHSCHULE ROSENHEIM



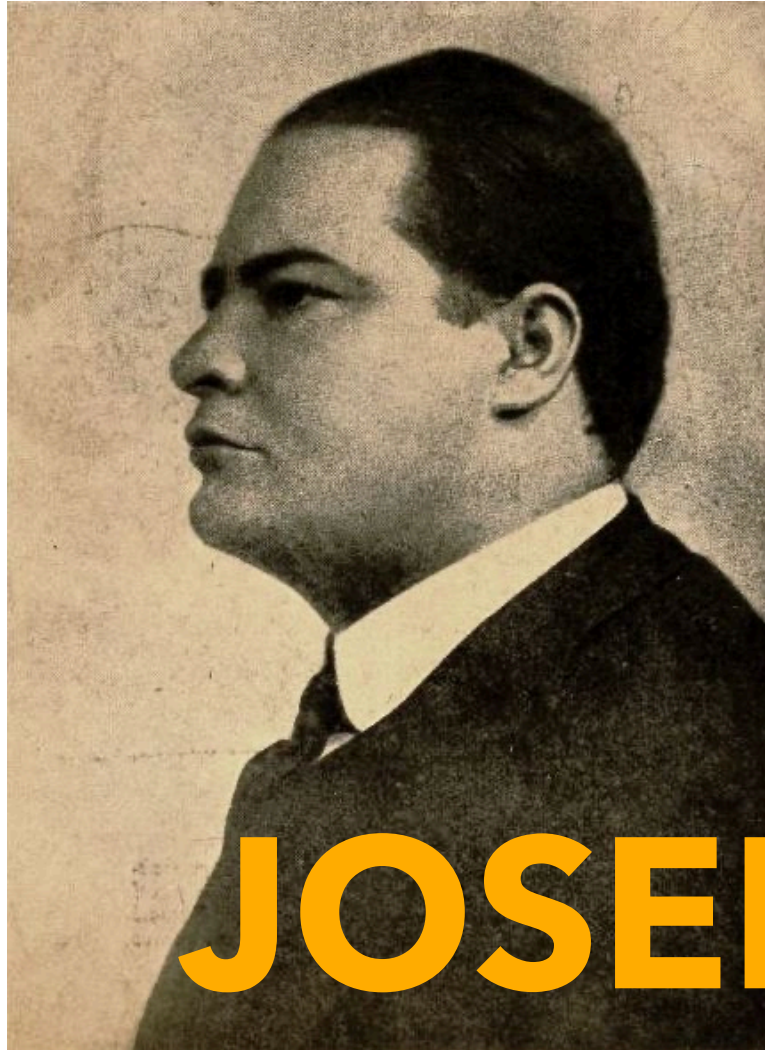
# FUTURE COMPOSITION

1914

41.6 X 55.5 CM

PASTELL ÜBER  
BLEISTIFT AUF PAPIER

AMON CARTER MUSEUM  
OF AMERICAN ART



\*1877 IN LUCANO, ITALIEN

ILLUSTRATOR UND KÜNSTLER

KUNSTSTUDIUM

\_ ART STUDENTS LEAGUE IN NEW YORK

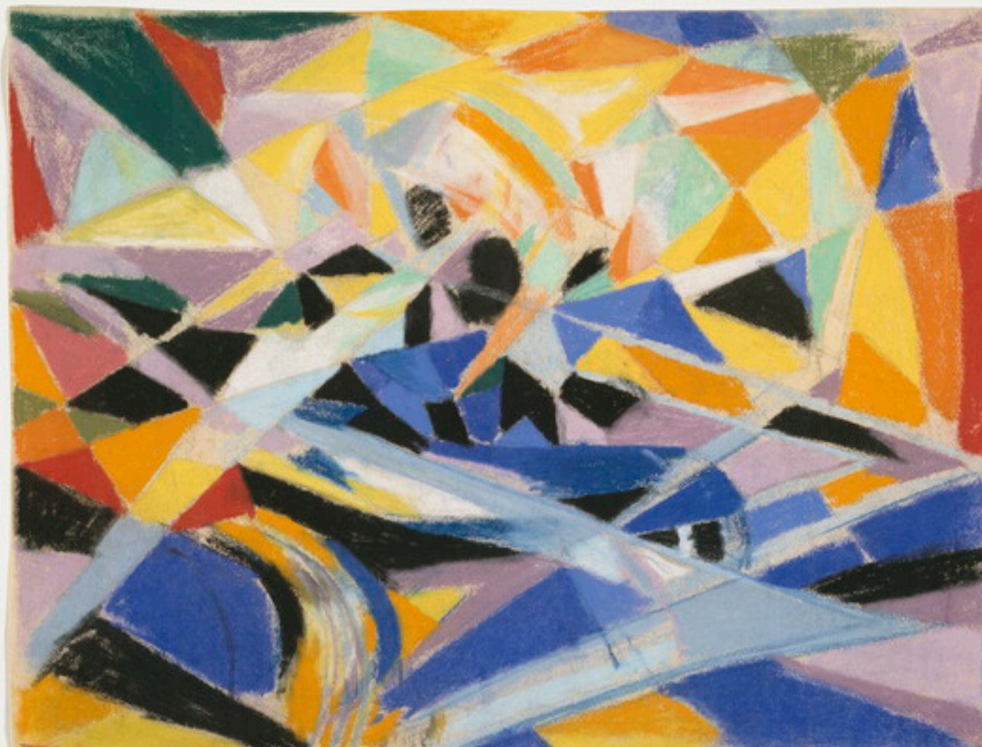
\_ NEW YORK SCHOOL OF ART

† 1946 IN NEW YORK CITY, VEREINIGTE STAATEN

# JOSEPH STELLA

# BILDANALYSE

## \_FARBEN

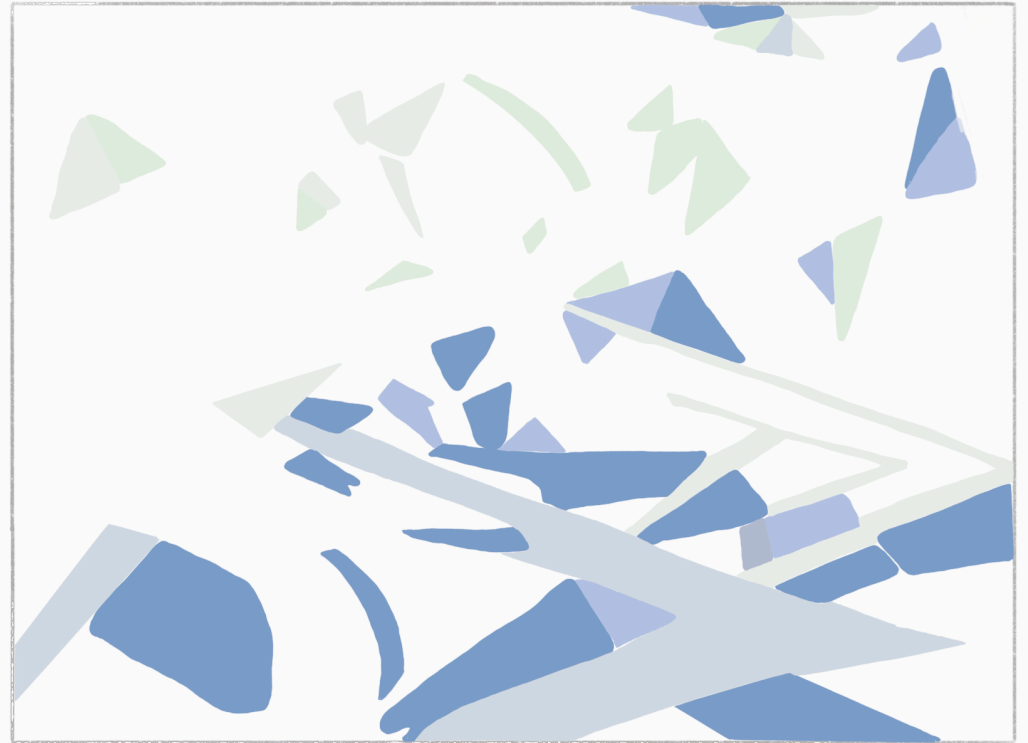
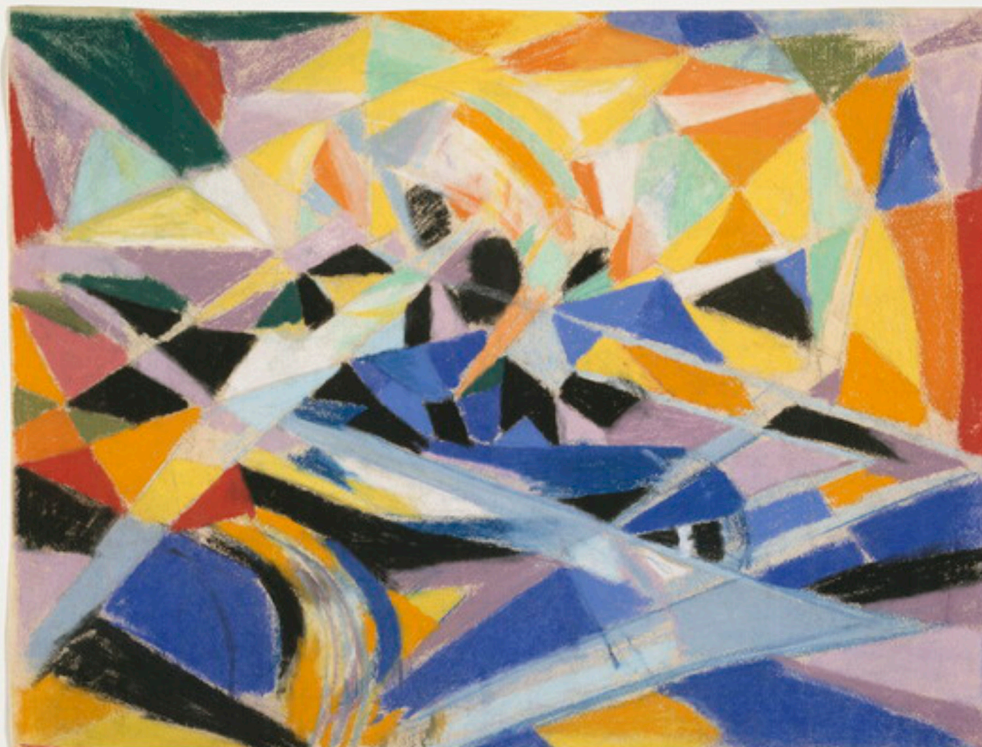


## \_WARME FARBEN



# BILDANALYSE

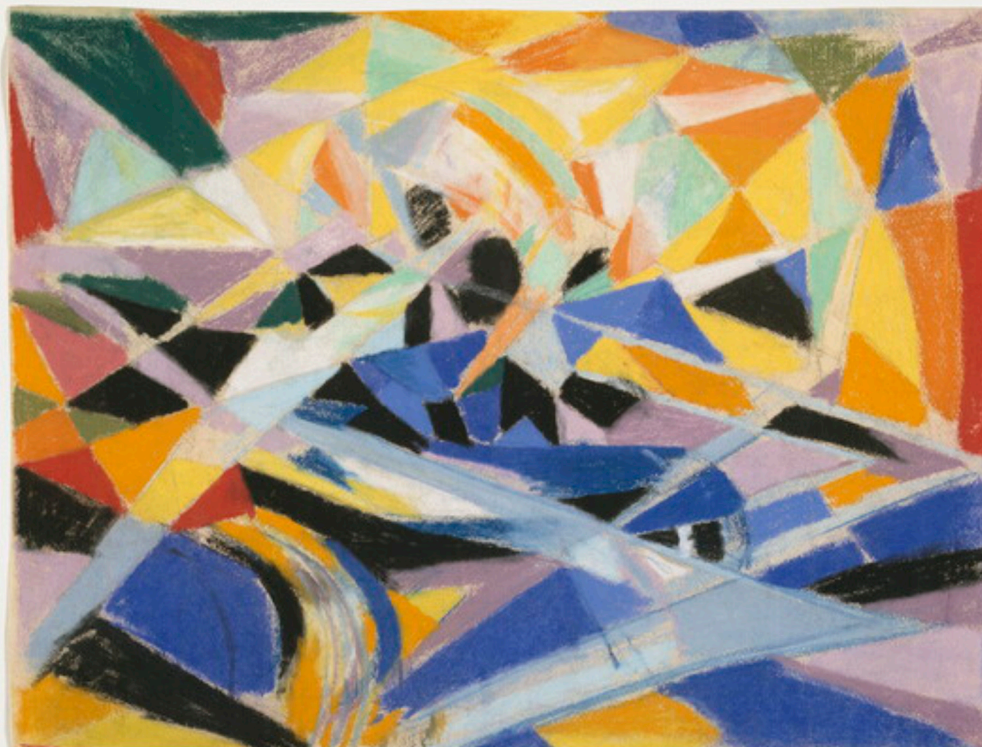
## \_FARBEN



## \_KALTE FARBEN

# BILDANALYSE

## \_FARBKONTRASTE

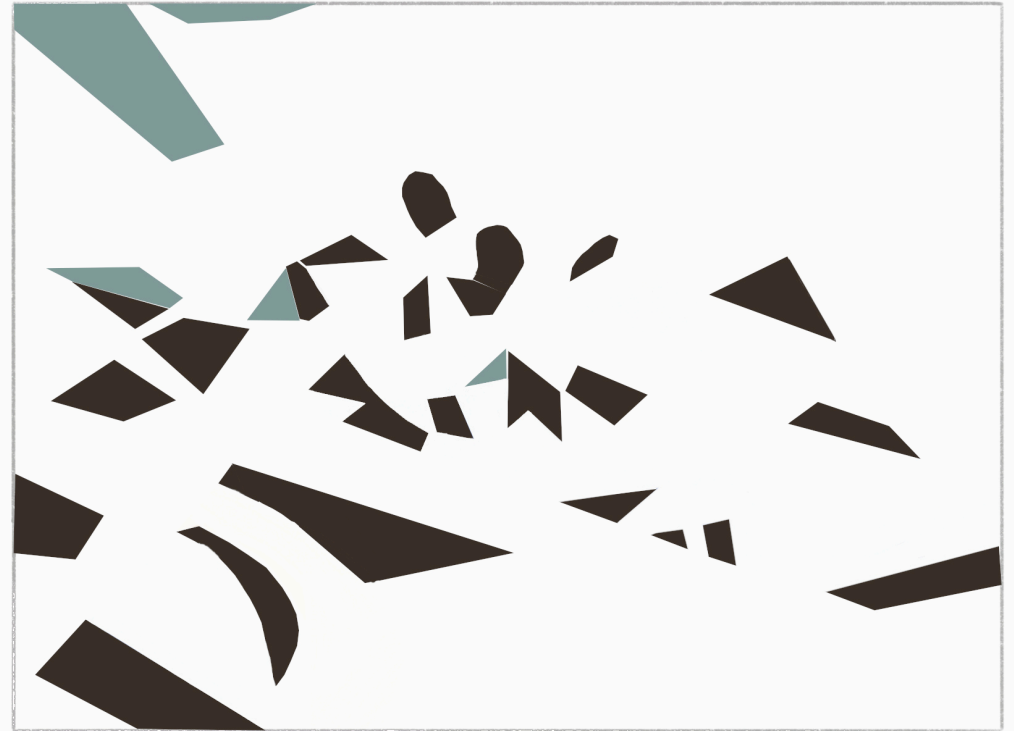
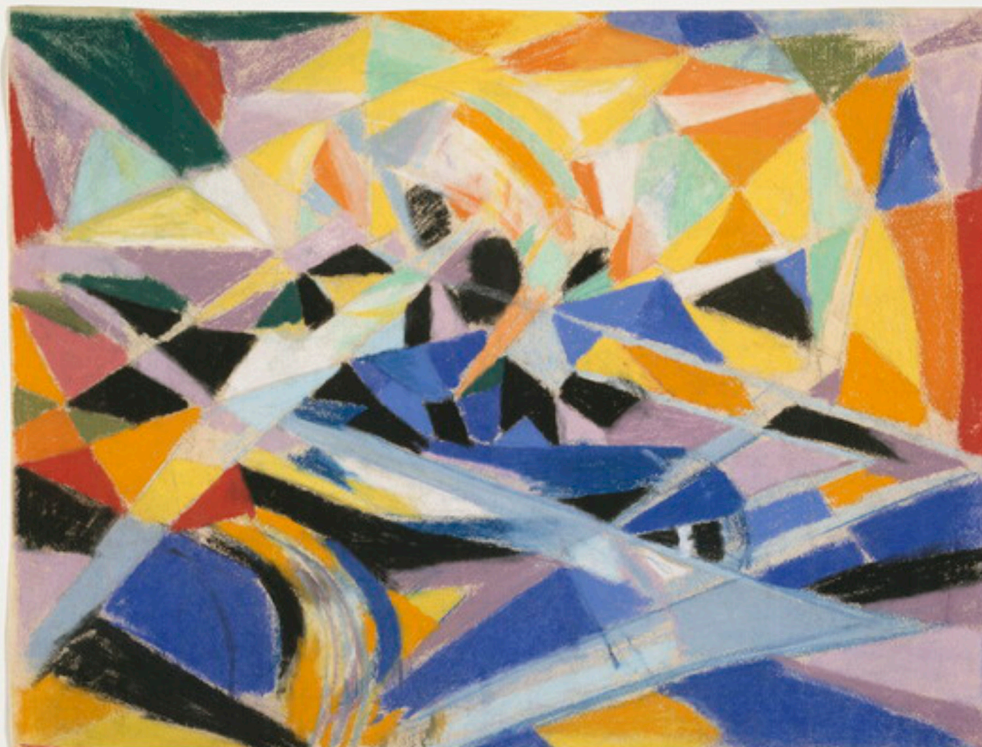


\_KOMPLEMENTÄRKONTRAST

\_KALT-WARM-KONTRAST

# BILDANALYSE

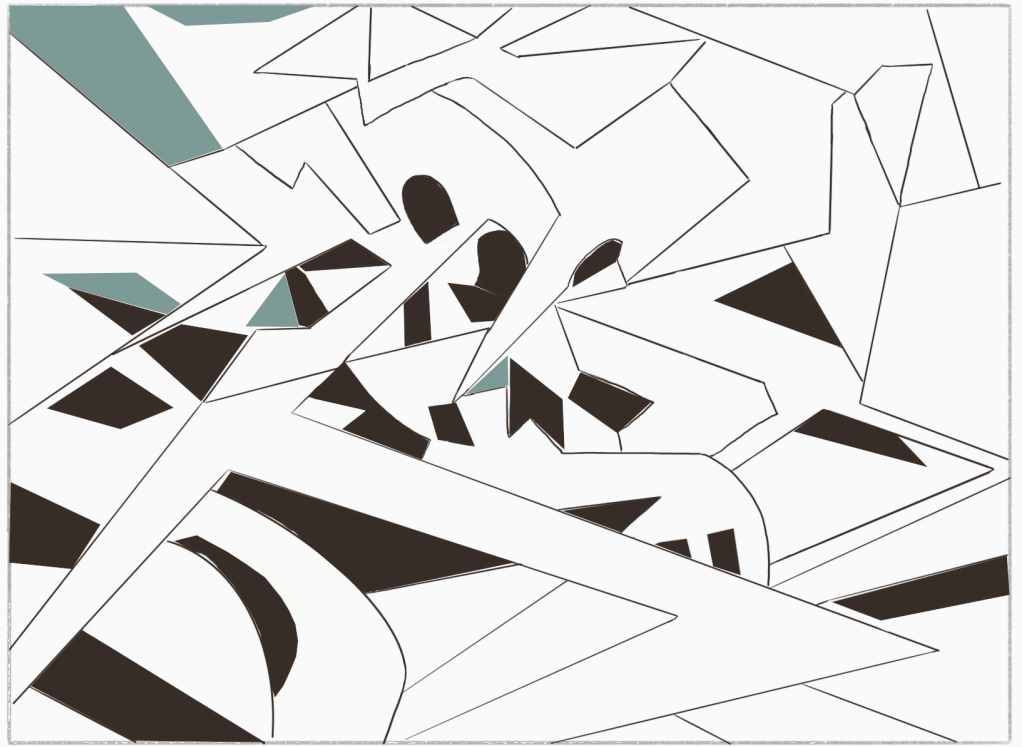
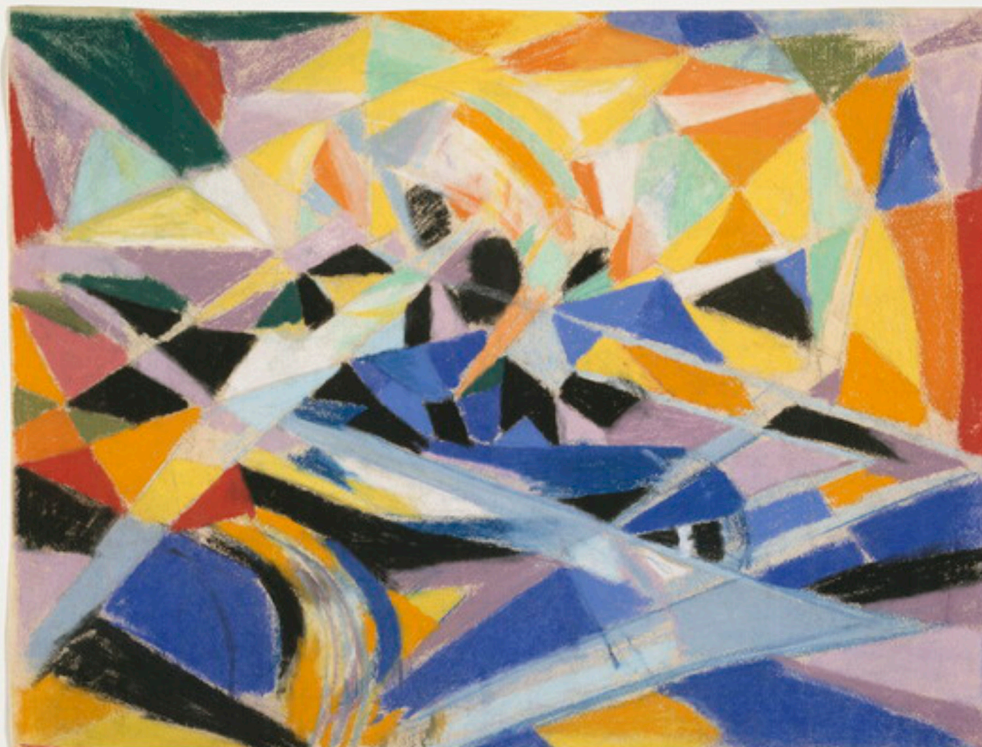
## \_SCHWARZFLÄCHEN





# BILDANALYSE

## \_LINIENERKENNUNG



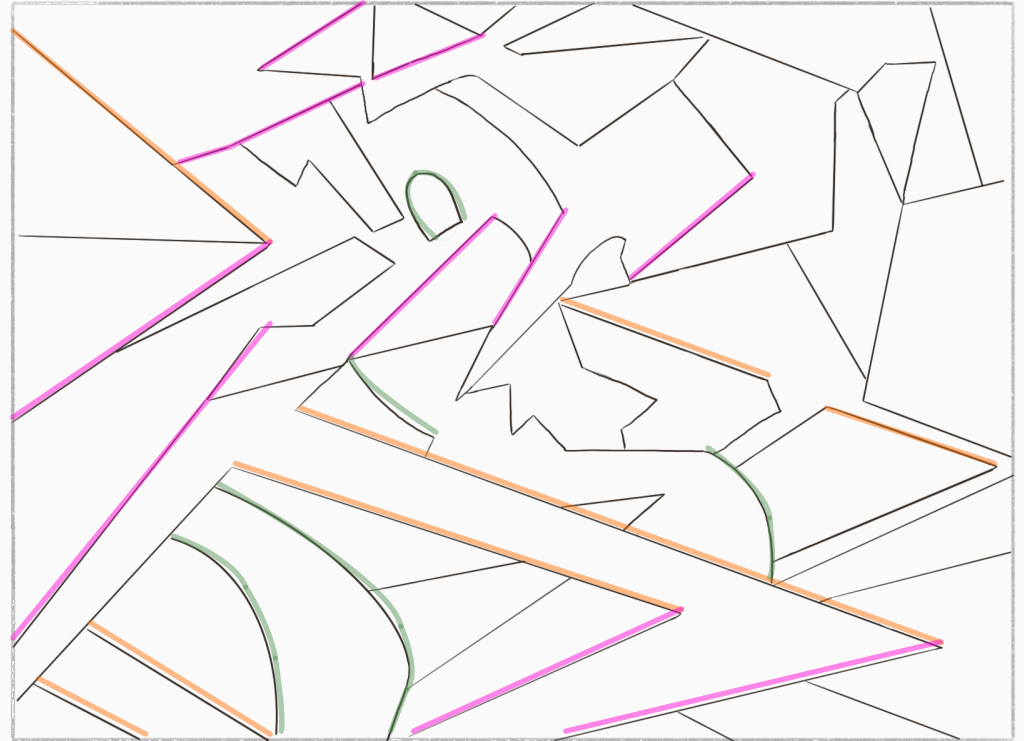
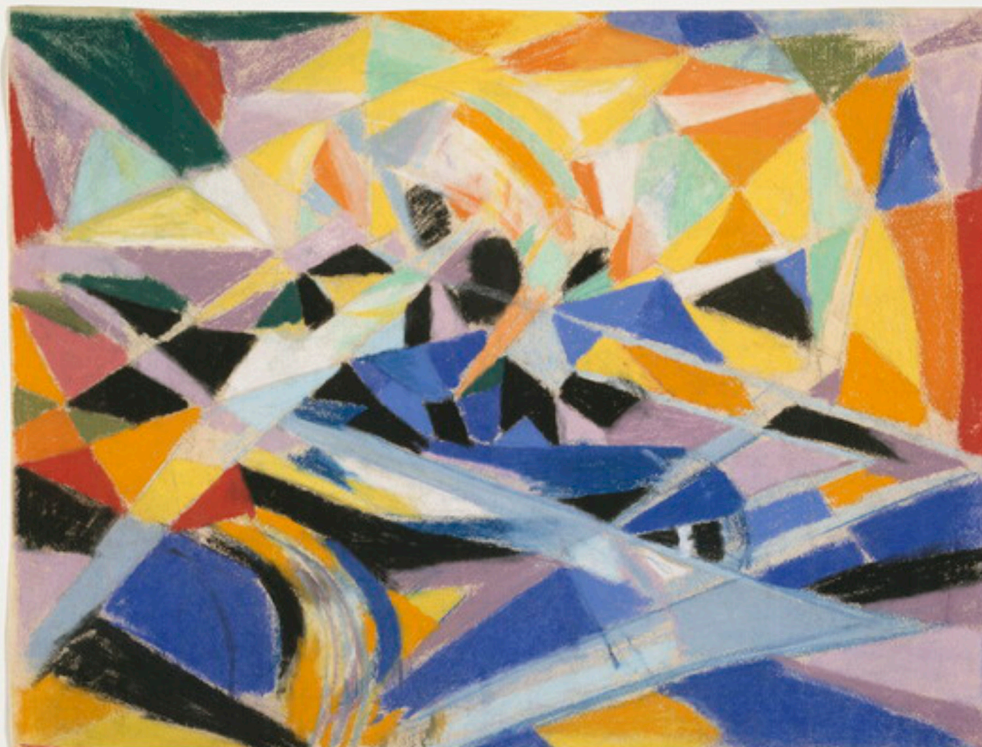
\_SCHWARZE LINIEN GRENZEN FORMEN EIN

\_LINIEN WERDEN ERKENNBAR



# BILDANALYSE

## \_LINIE



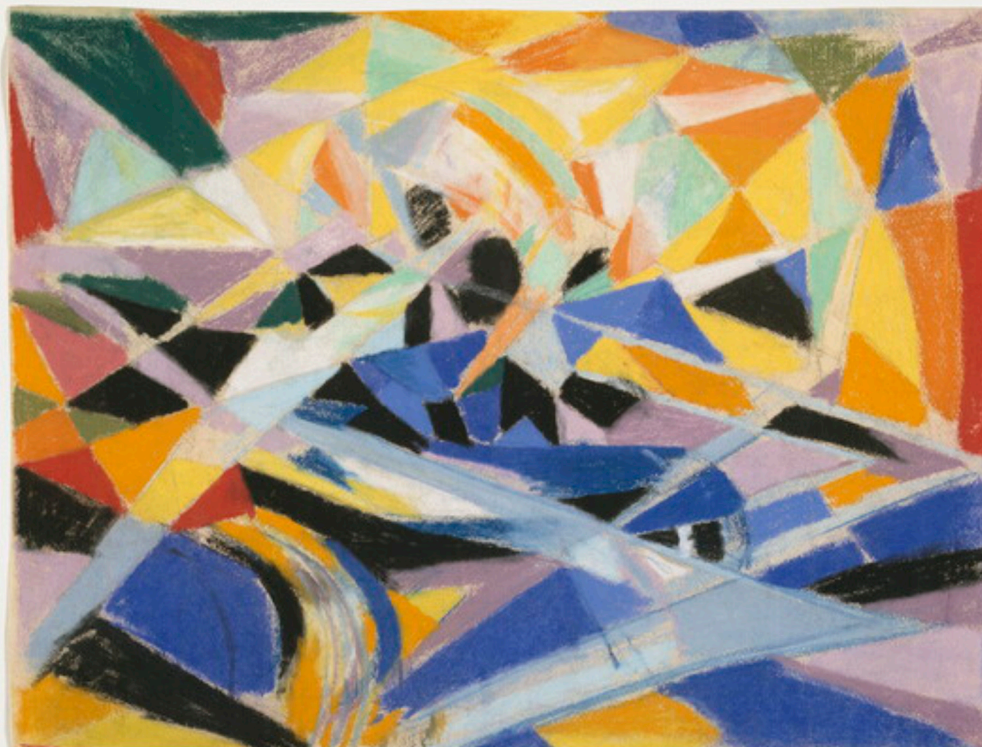
\_VERTIKAL STEIGENDE LINIEN

\_VERTIKAL FALLENDE LINIEN

\_GEBogene LINIEN

# BILDANALYSE

## \_WINKEL

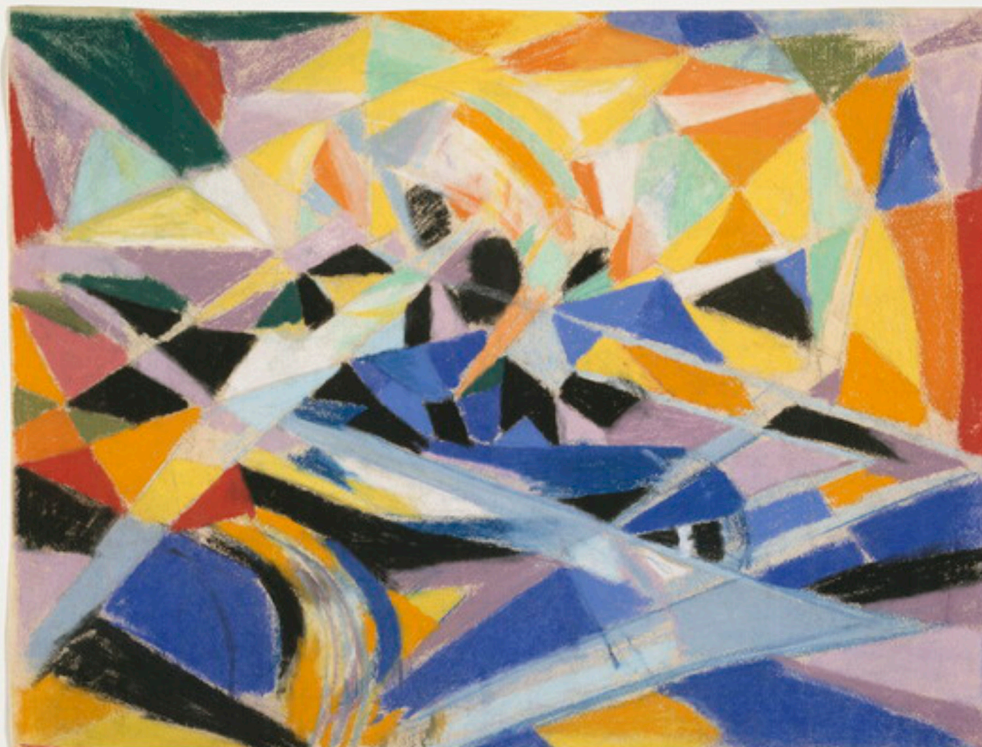


\_SPITZE WINKEL ERZIELEN SCHARFEN UND KANTIGEN  
CHARAKTER



# BILDANALYSE

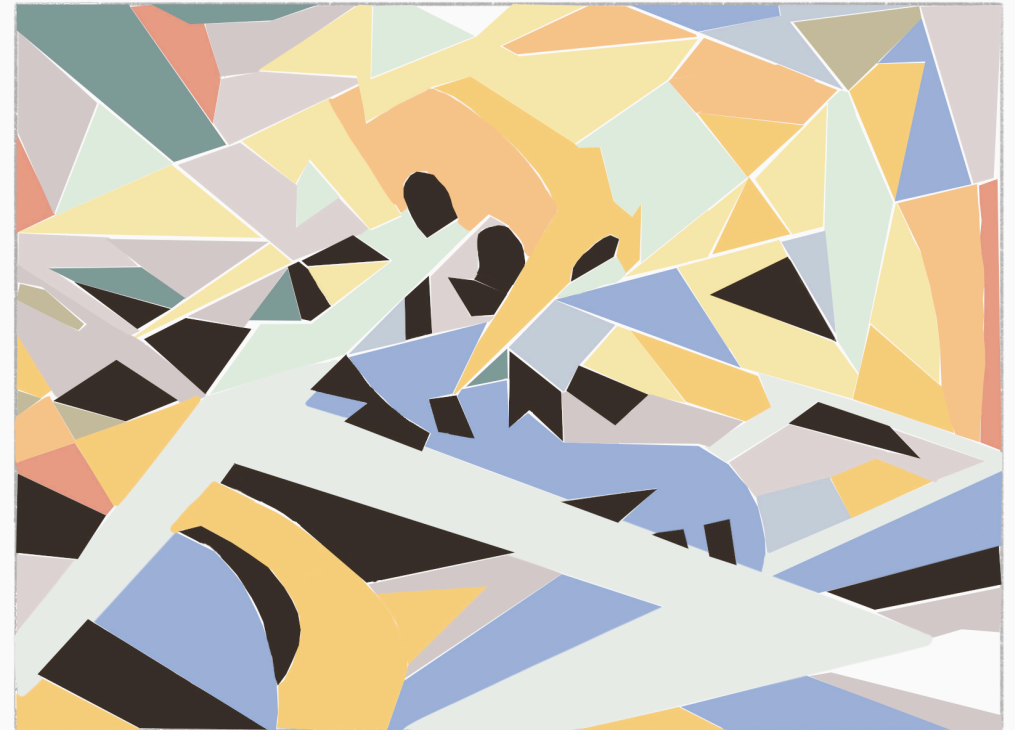
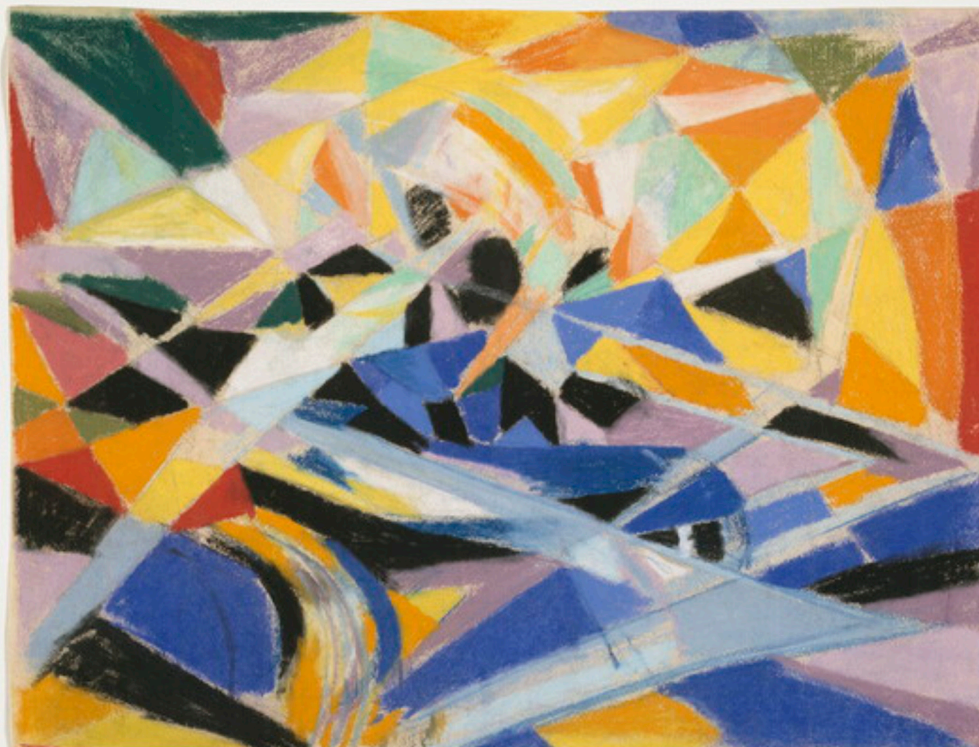
## \_FARBFLÄCHEN



## \_SIMPLIFIZIERUNG DER FARBFLÄCHEN

# BILDANALYSE

## \_FARBFLÄCHEN



\_DUNKLE FARBen IMPLIZIEREN TIEFE

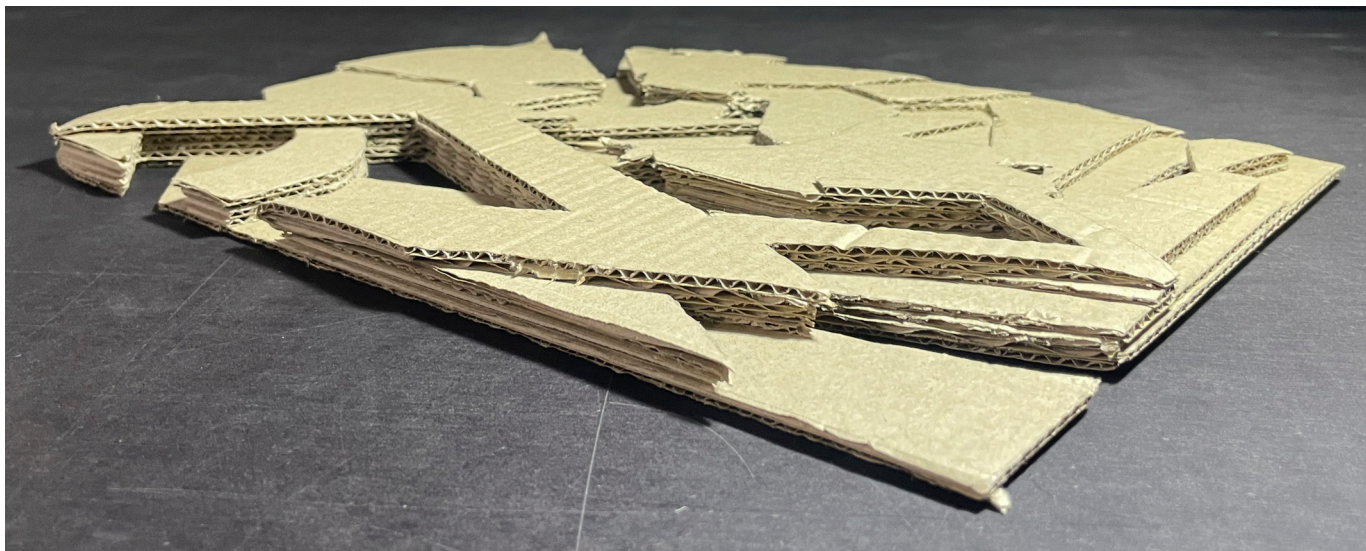
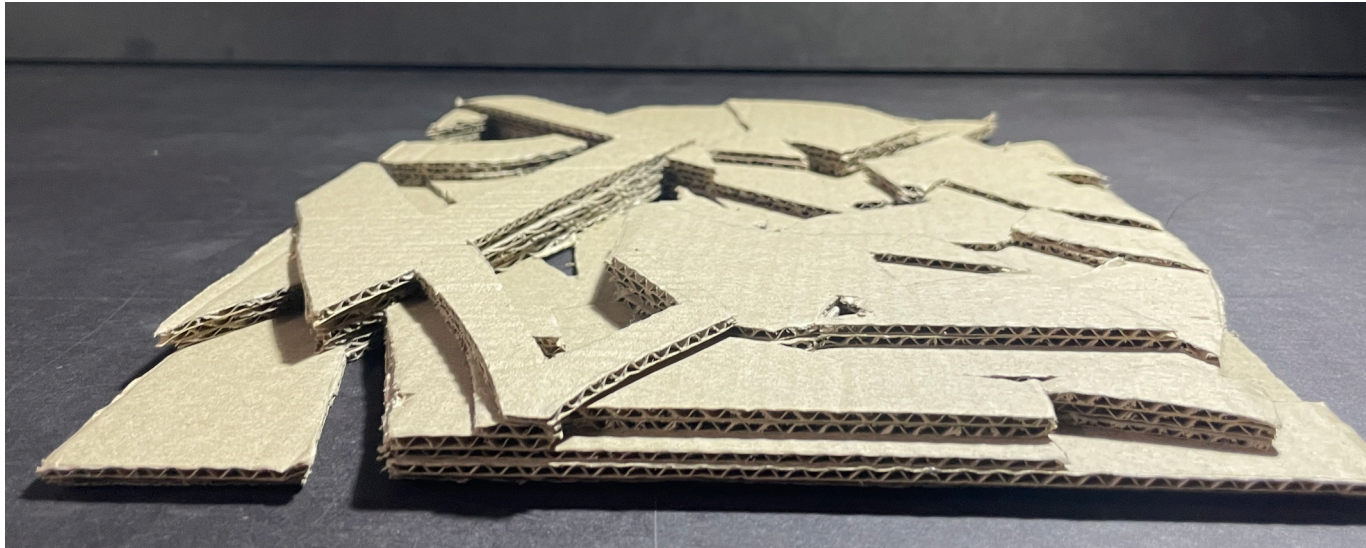
\_HELLE FARBen DEUTEN DREIDIMENSIONALITÄT

\_KALTE & WARME FARBen ERZEUGEN PLASTIZITÄT



# MODELLE

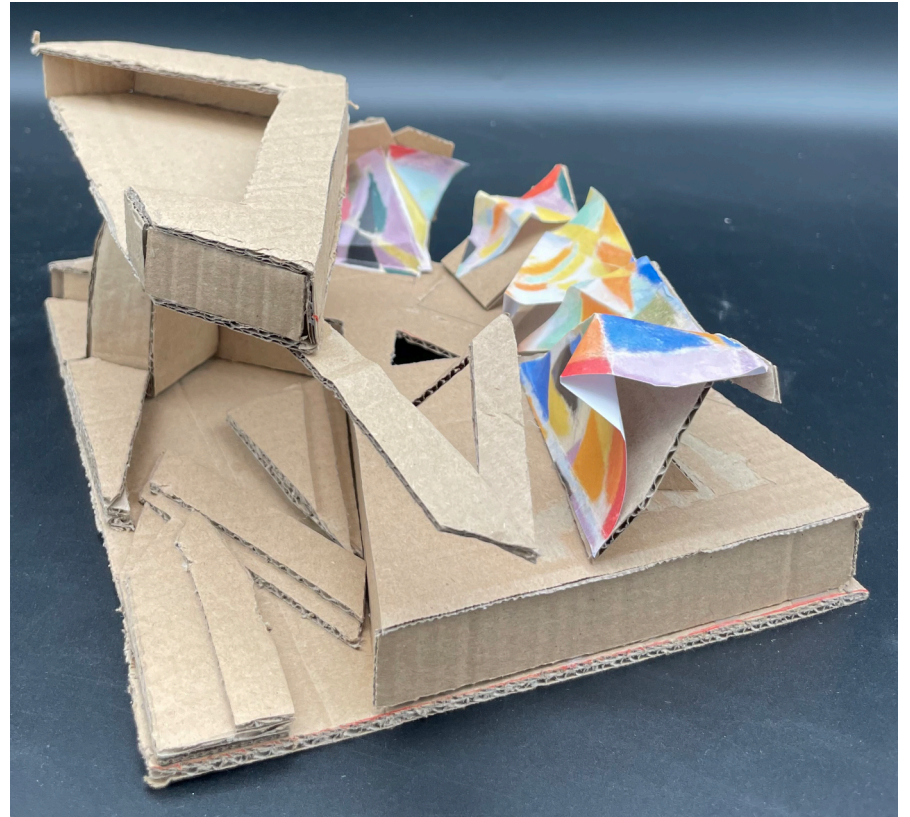
\_RELIEF





# MODELLE

\_OBJEKT OHNE MAßSTAB





# MODELLE

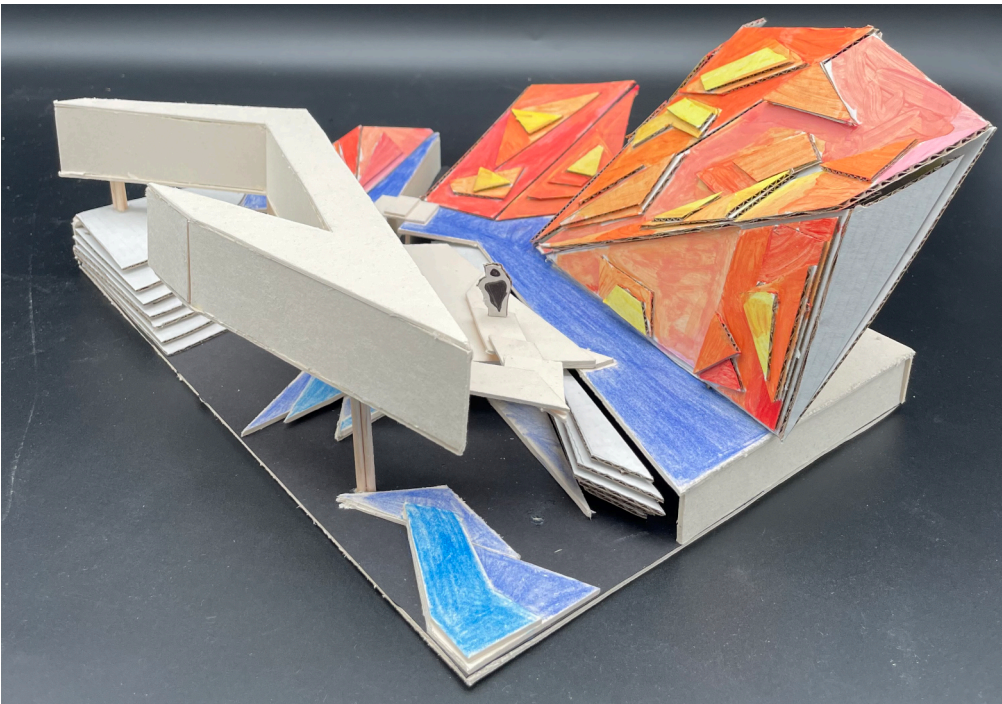
\_OBJEKT MIT MAßSTAB



M 1:100

# MODELLE

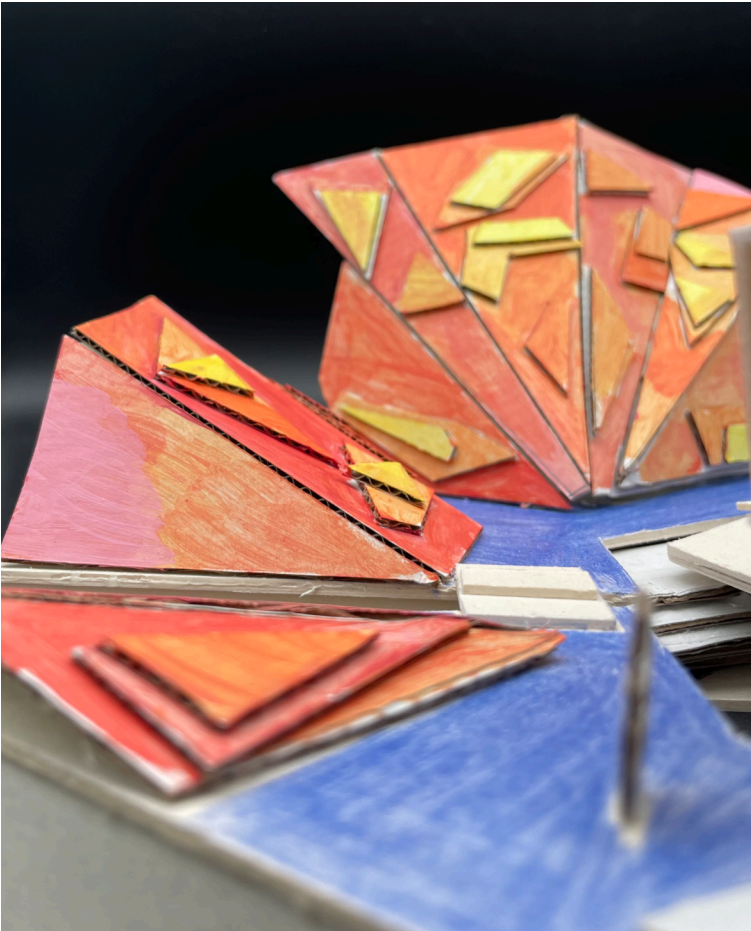
\_OBJEKT MIT MAßSTAB





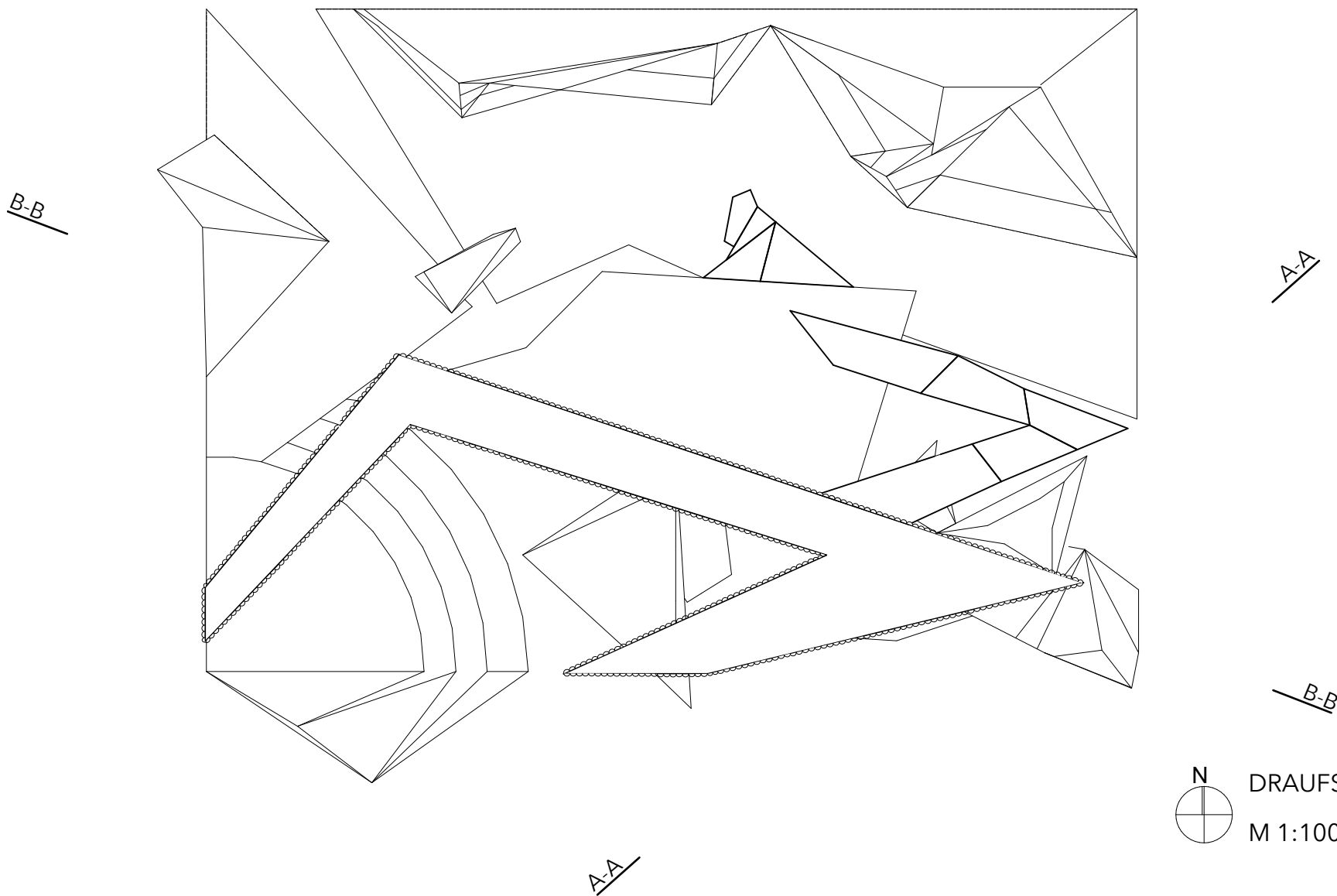
# MODELLE

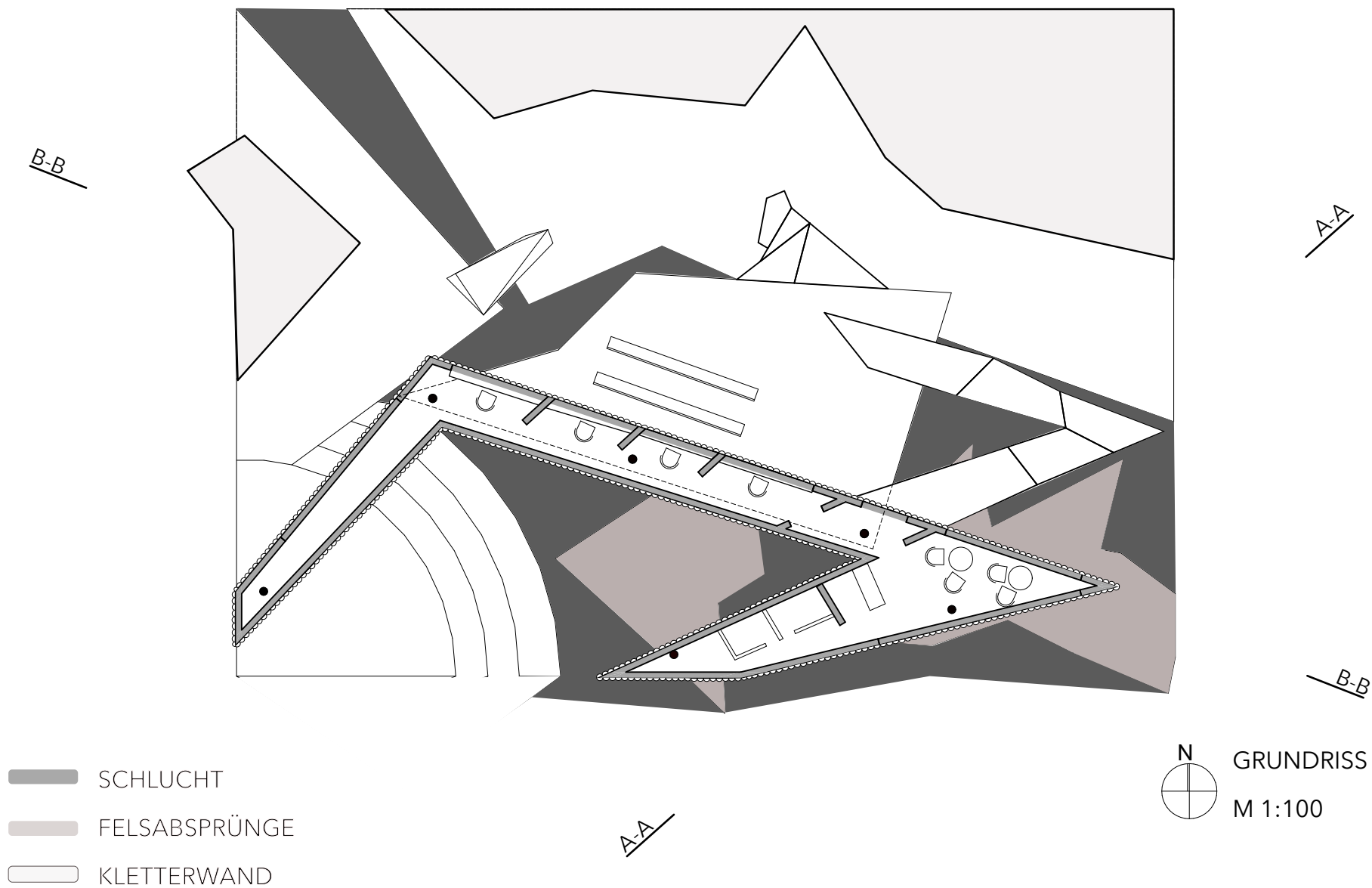
## \_OBJEKT MIT MAßSTAB



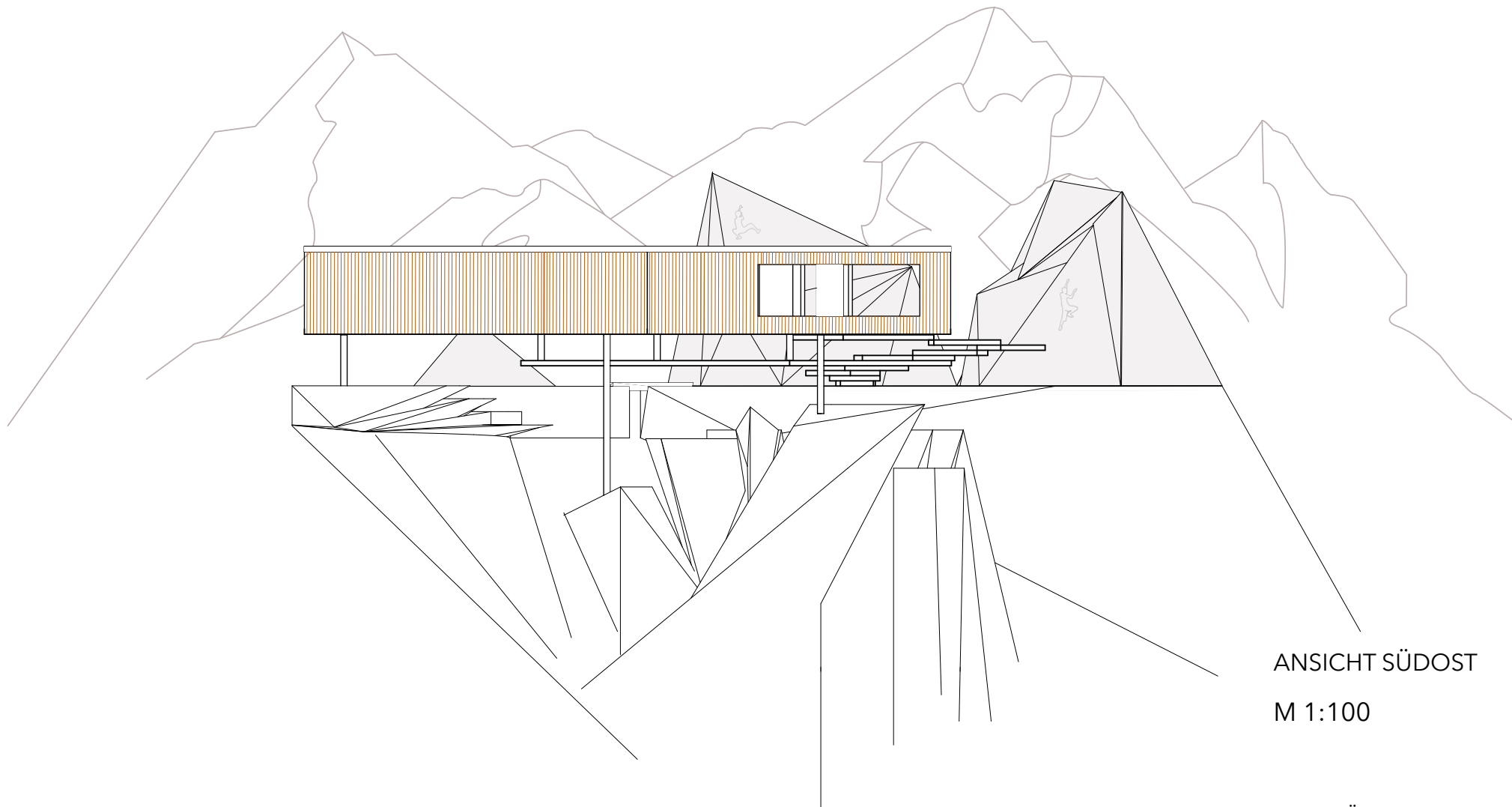
# **PLANDARSTELLUNGEN**

## **CLIFFBASE**

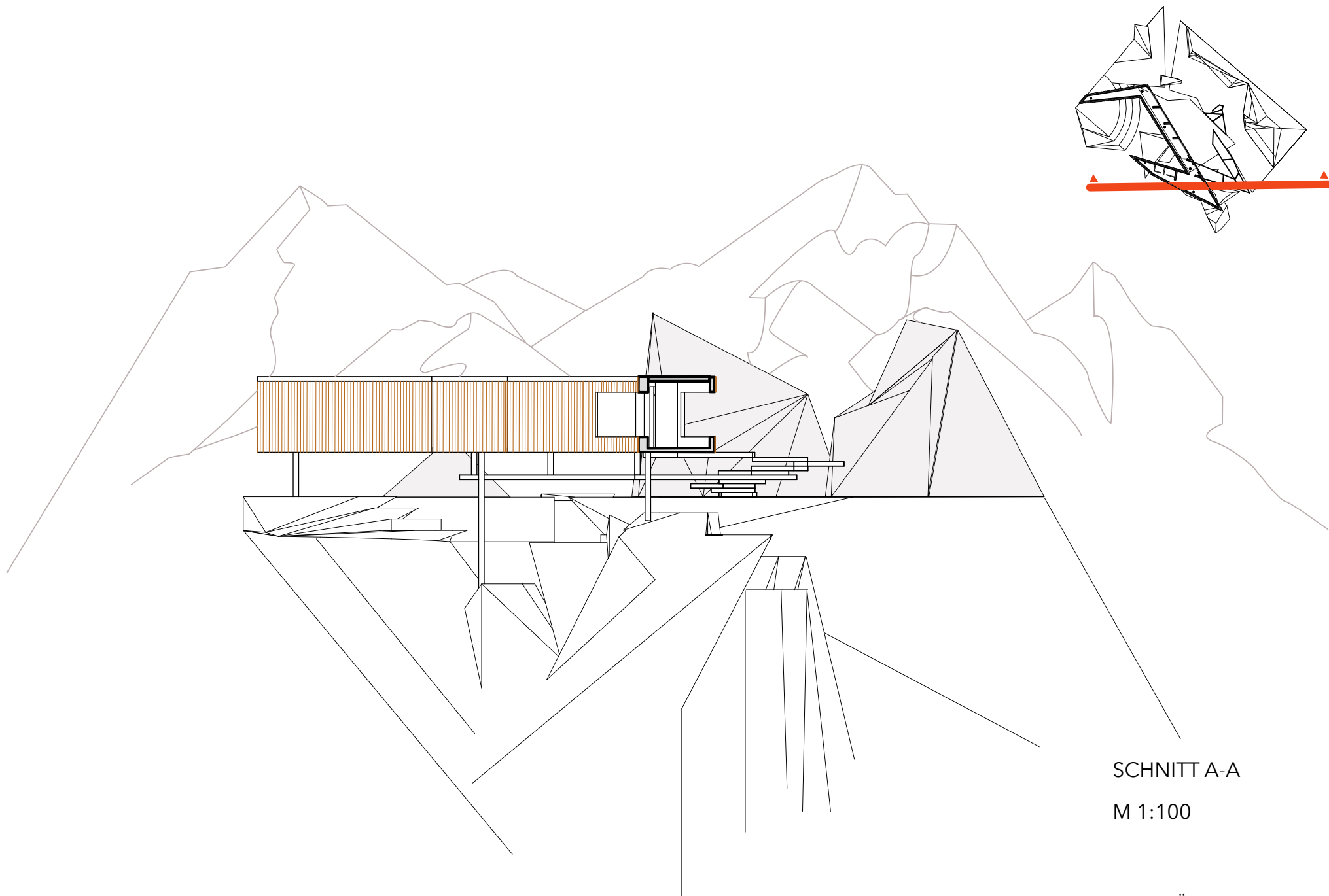






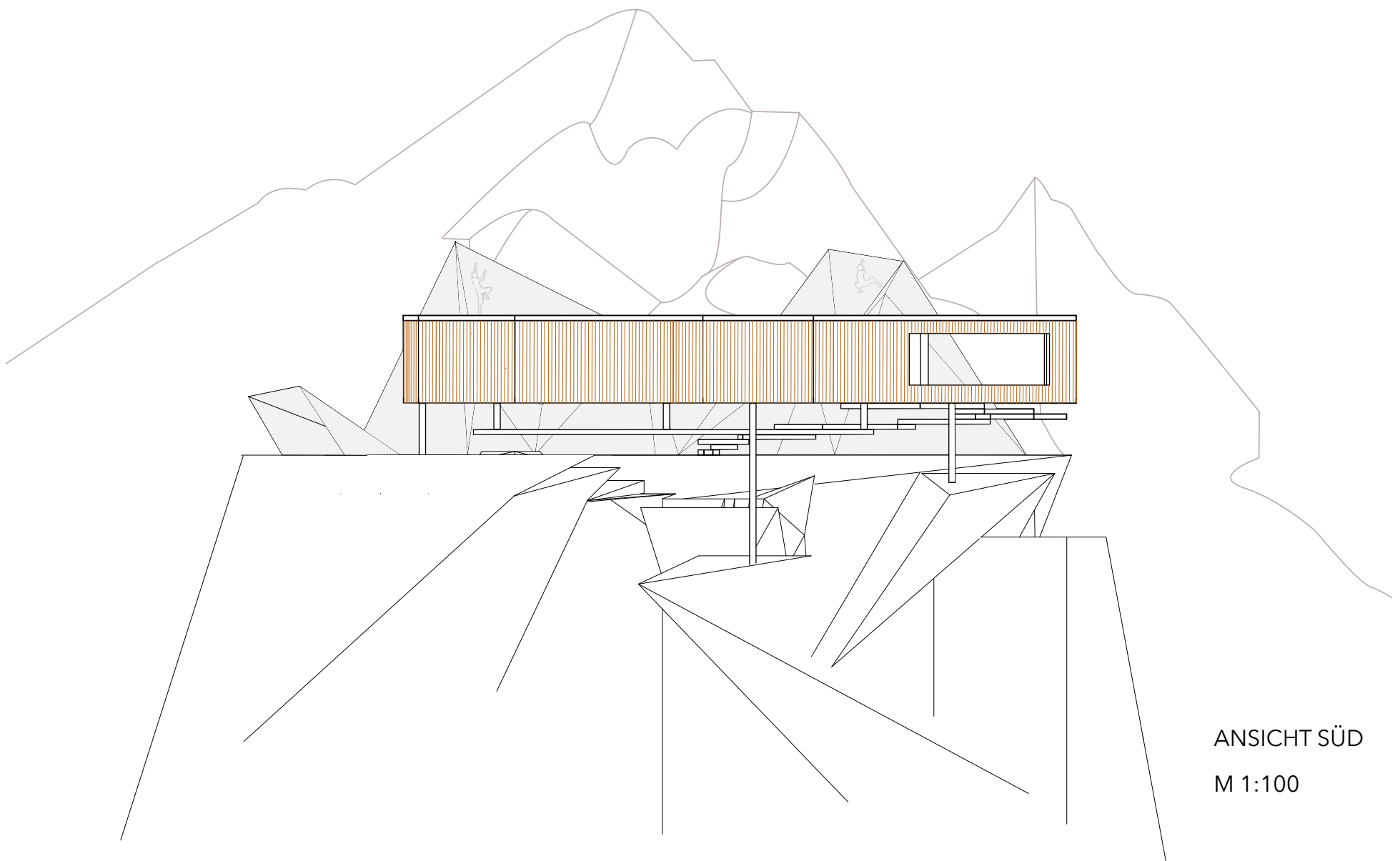


ANSICHT SÜDOST  
M 1:100



SCHNITT A-A

M 1:100

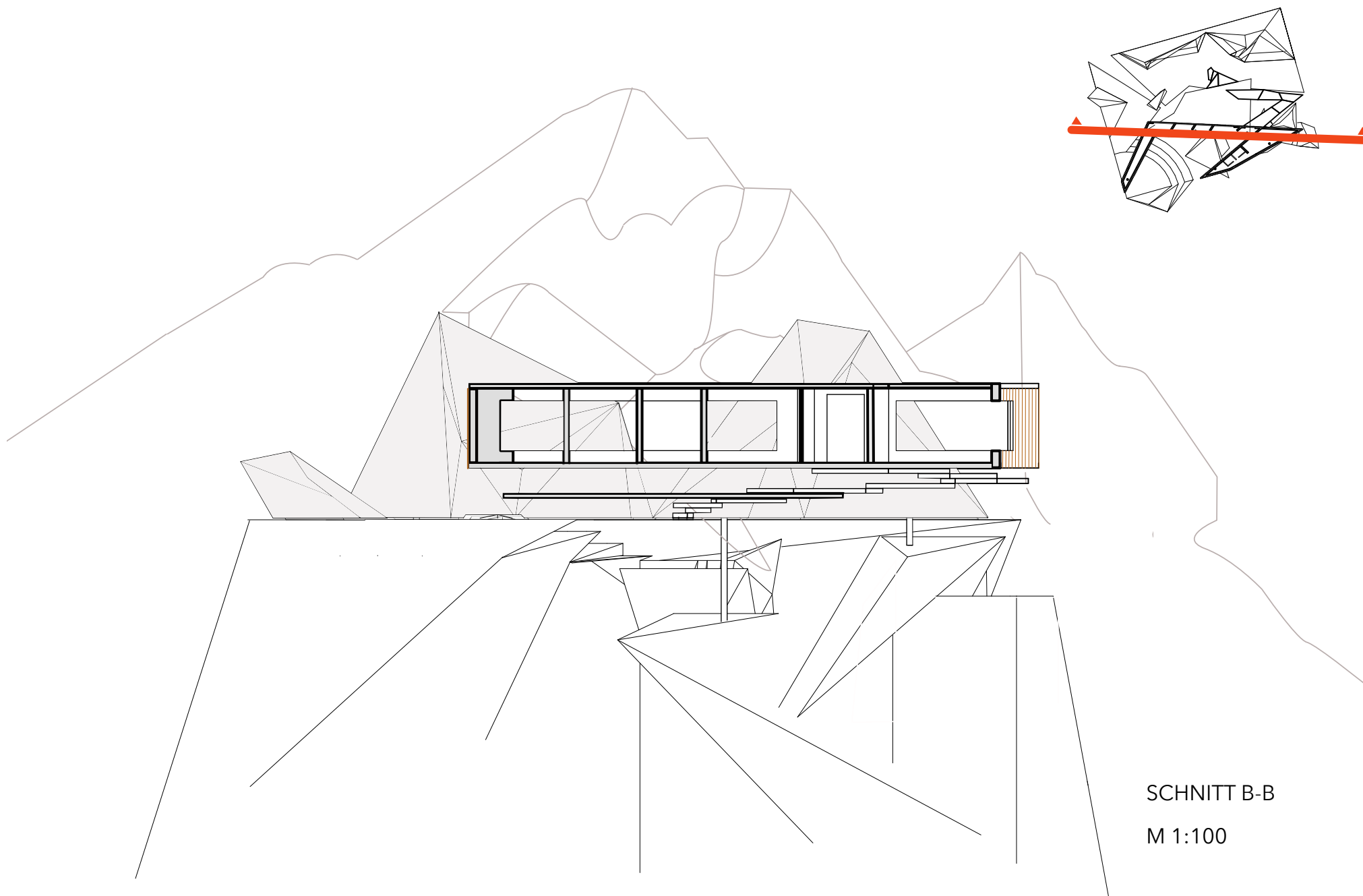


ANSICHT SÜD

M 1:100

INN-B1-G2 HANNAH KINDSMÜLLER, LEA FLEIG

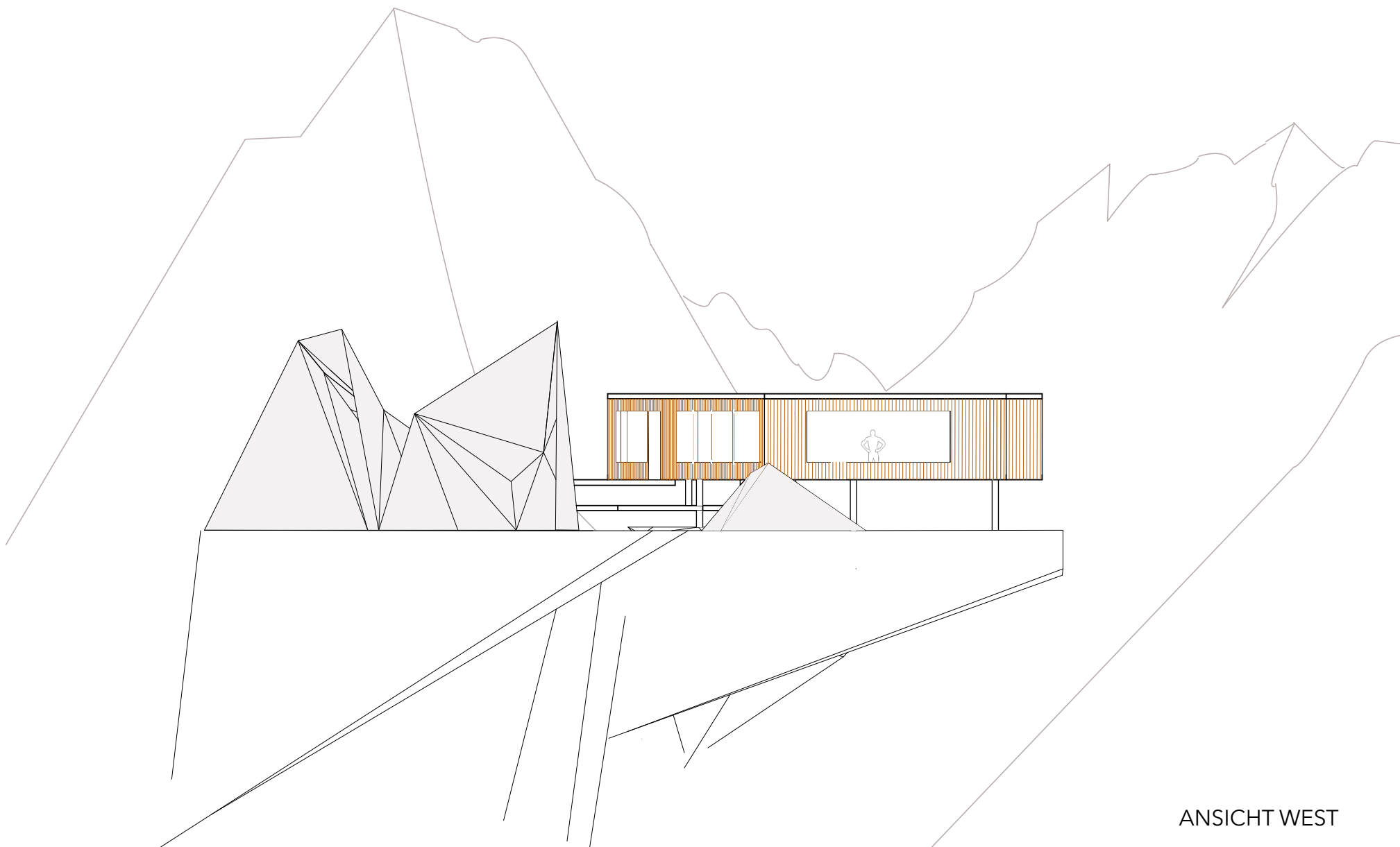




SCHNITT B-B

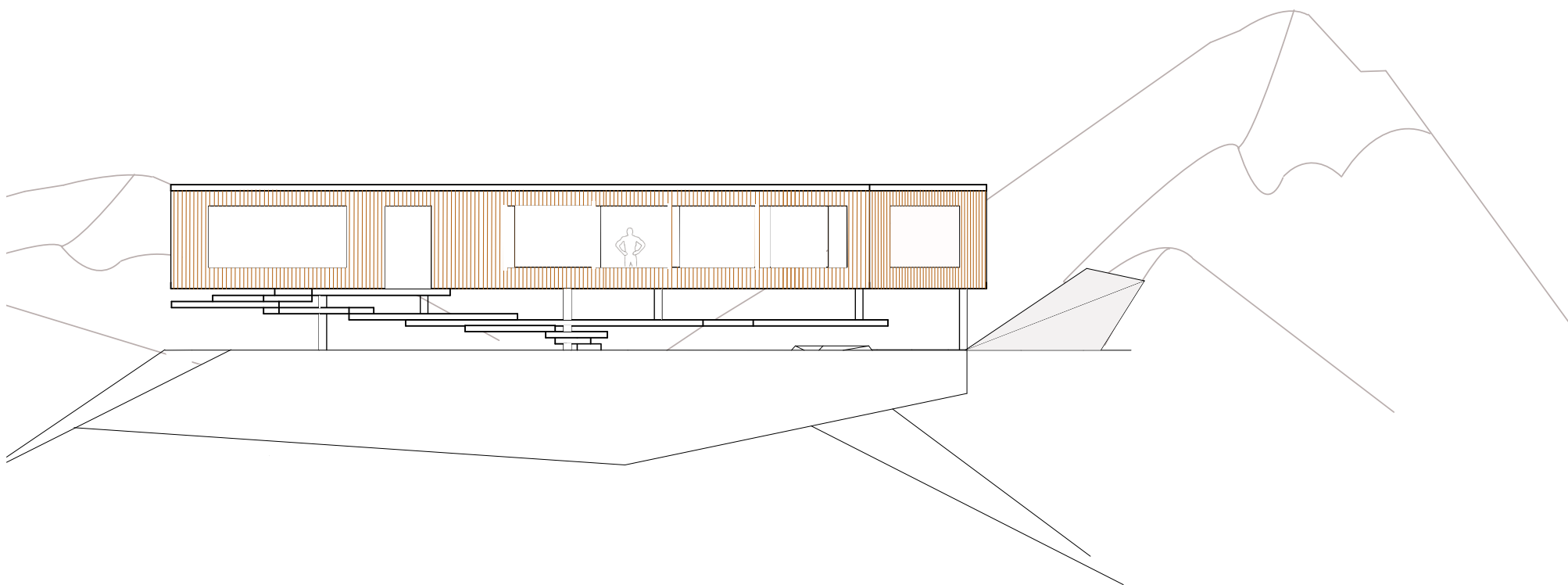
M 1:100

INN-B1-G2 HANNAH KINDSMÜLLER, LEA FLEIG



ANSICHT WEST

M 1:100

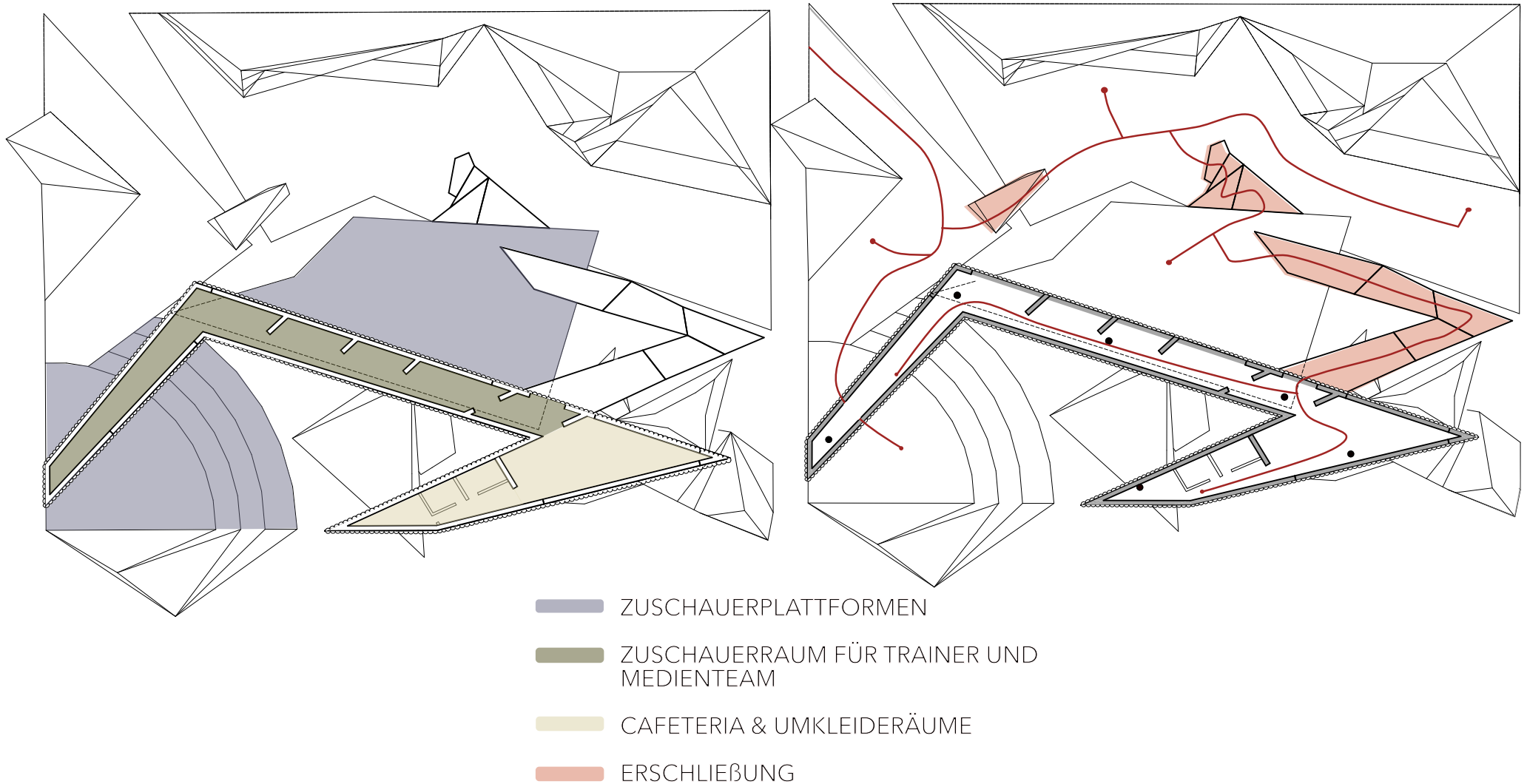


ANSICHT NORD

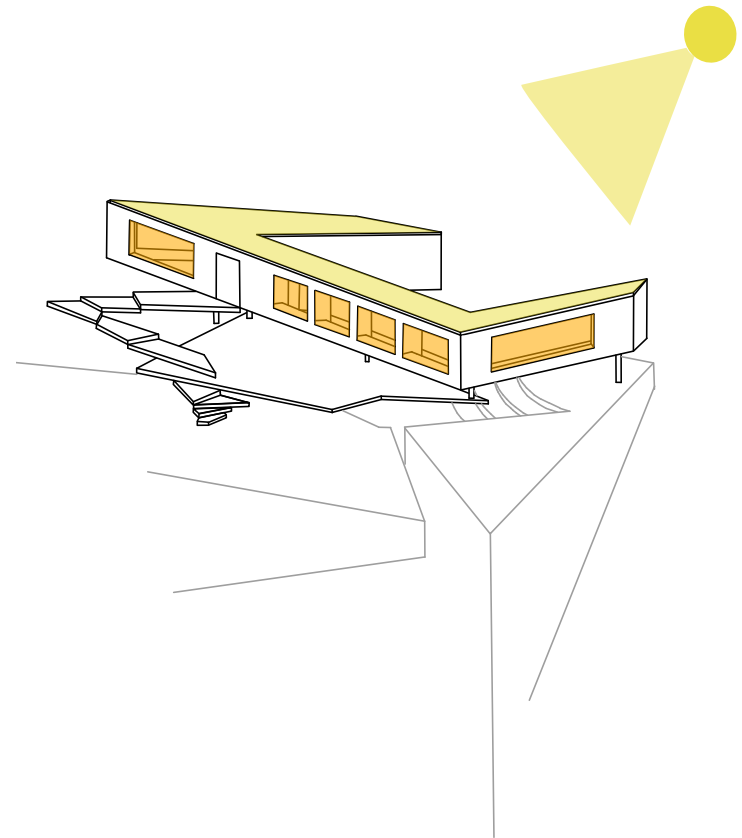
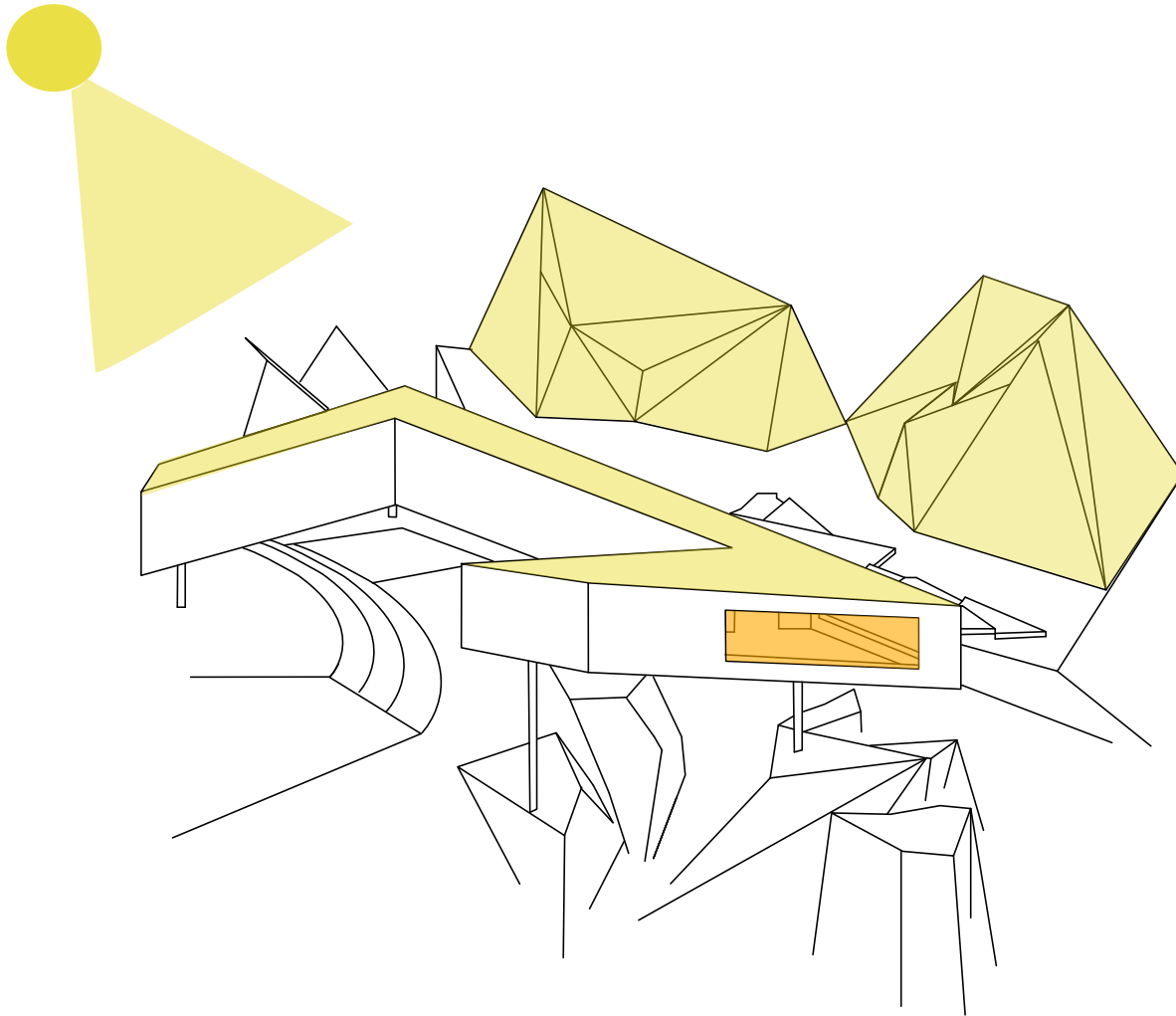
M 1:100



# FUNKTION & WEGFÜHRUNG

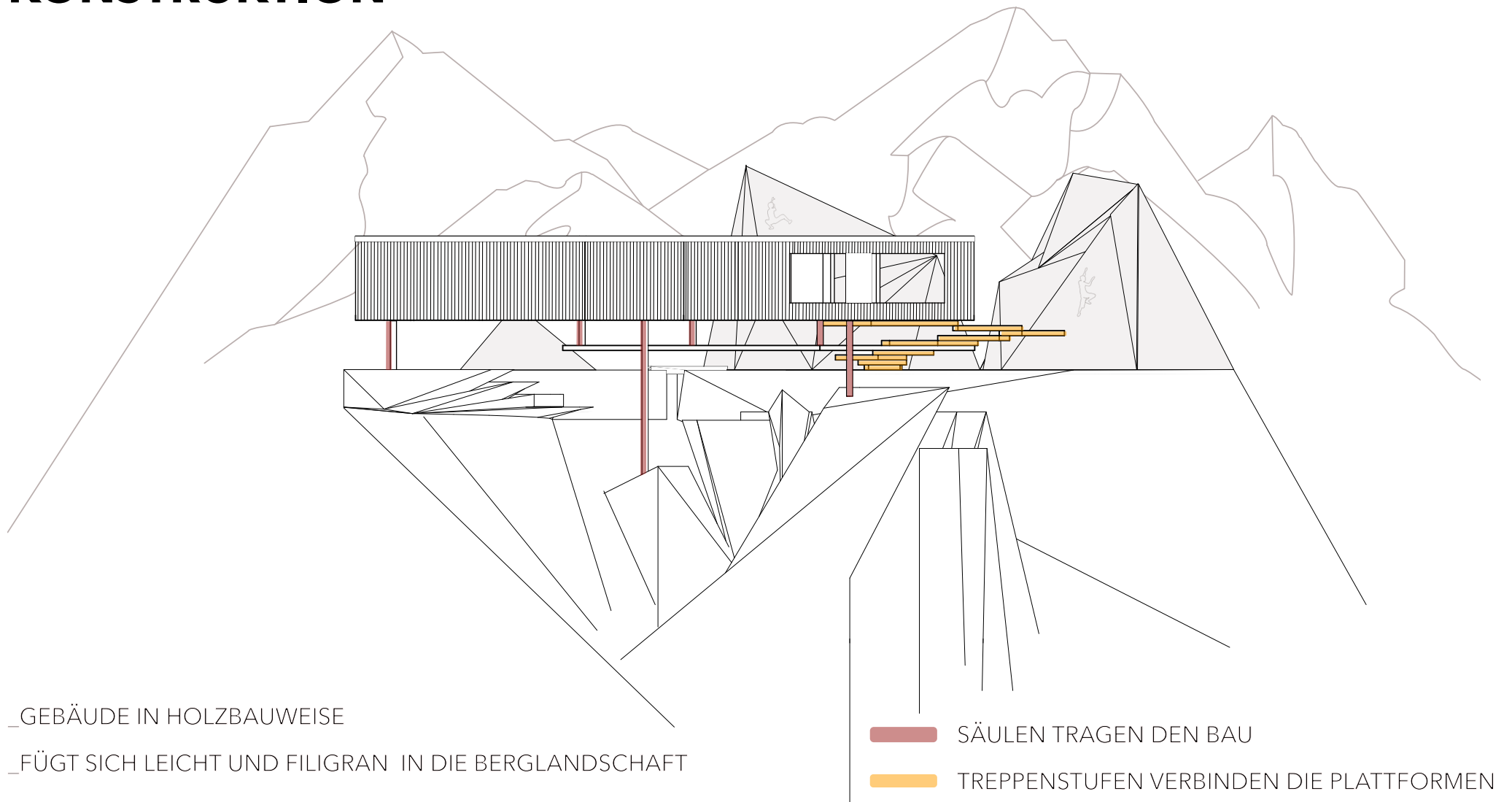


# LICHTEINFALL



- SPORTLER HABEN SONNE IM RÜCKEN  
JURY-/ MEDIENTEAM KEINE  
BLENDUNG DURCH DIE SONNE
- BLENDFREIES NORDLICHT FÜR DIE  
JURY, OSTLICHT IM CAFÉ, WESTLICHT  
IM EINGANG

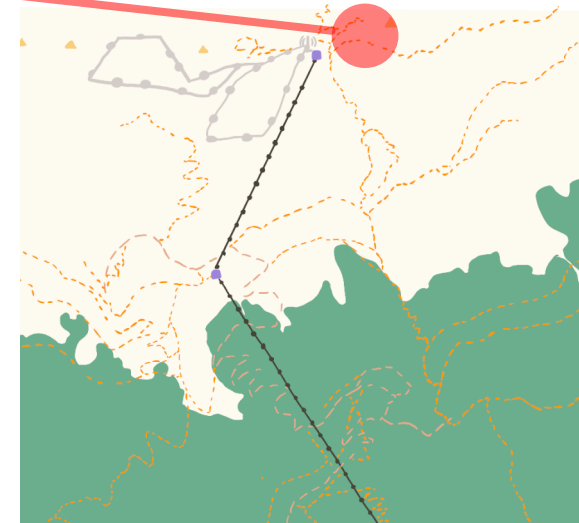
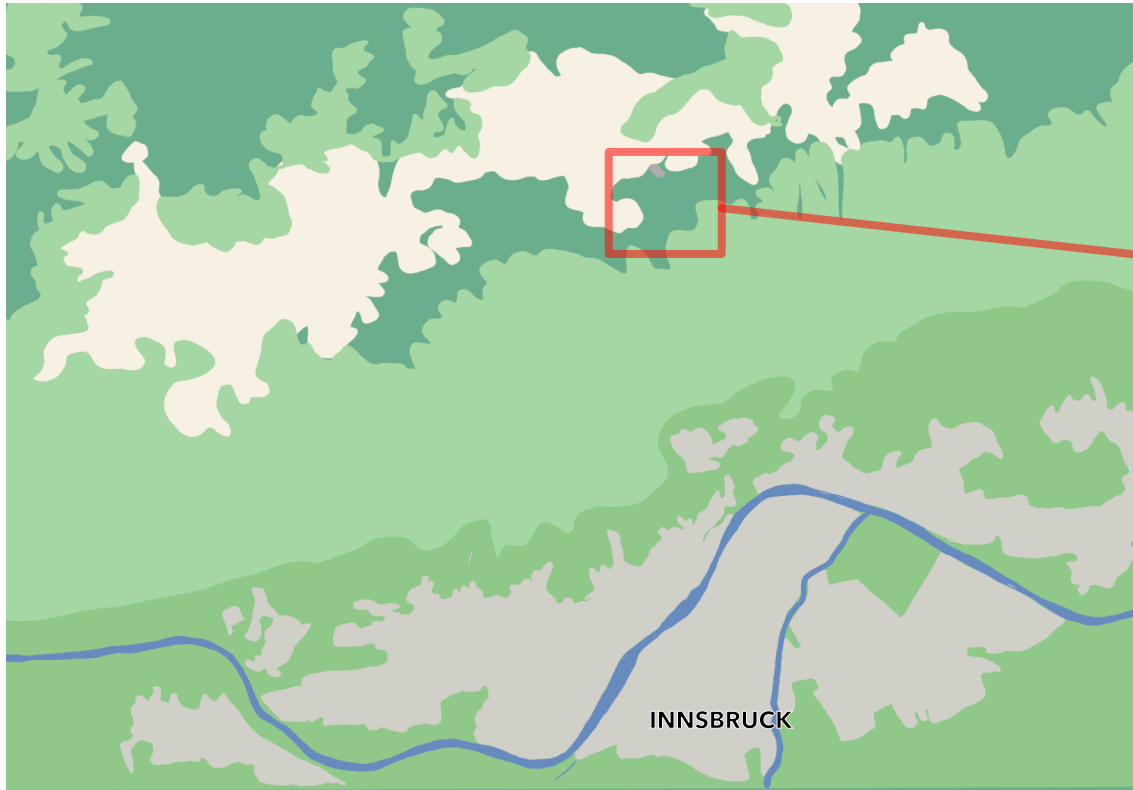
# KONSTRUKTION





# VERORTUNG

**HAFELEKARSPITZE/ INNSBRUCK/ ÖSTERREICH**



\_LUFTSEILBAHN VERBINDET DIE STADT INNSBRUCK MIT DEM HAFELEKAR (2.269 HM)

\_WANDERWEGE ZUR SPITZE

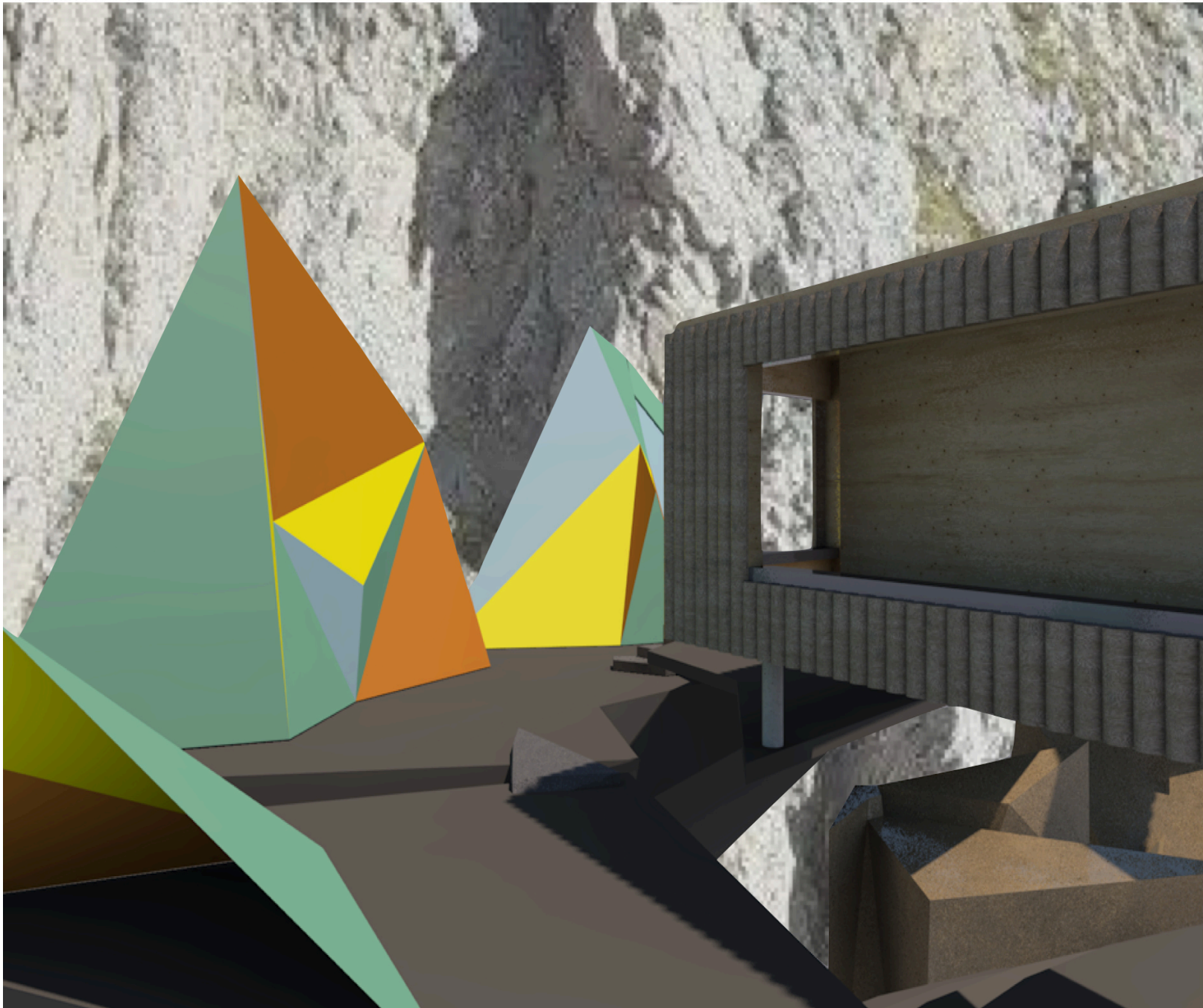
\_SPEKTAKULÄRER AUSBLICK AUF DIE BERGE UND DIE STADT

\_AUSTRAGUNGSORT FÜR BOULDERWETTKÄMPFE



INN-B1-G2 HANNAH KINDSMÜLLER, LEA FLEIG





INN-B1-G2 HANNAH KINDSMÜLLER, LEA FLEIG





JURY-/ JOURNALISTEN-  
ARBEITSPLATZ

# CLIFFBASE

\_EINE MODERNE KLETTERWAND MIT FUNKTIONSGEBÄUDE IN DER RAUEN FELSLANDSCHAFT

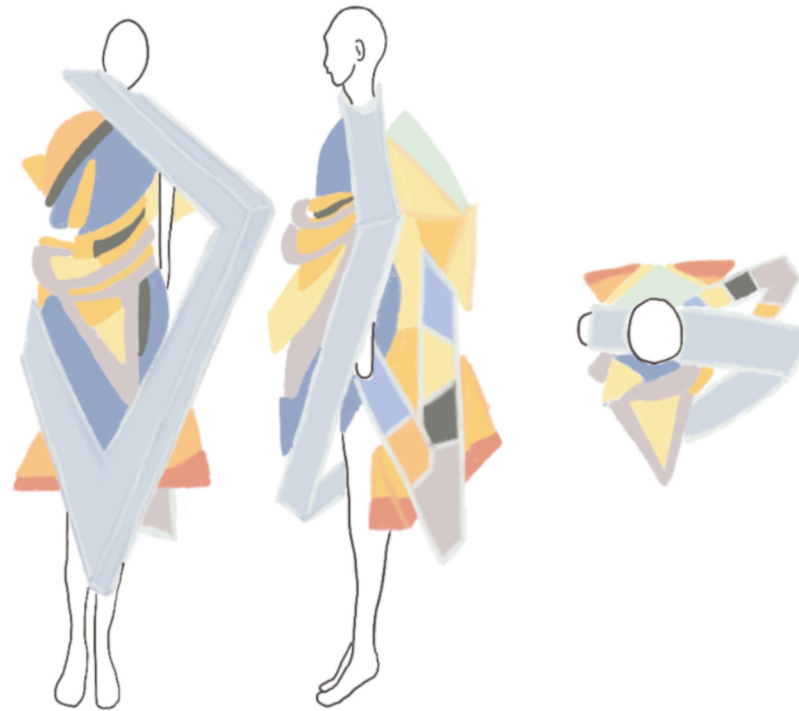
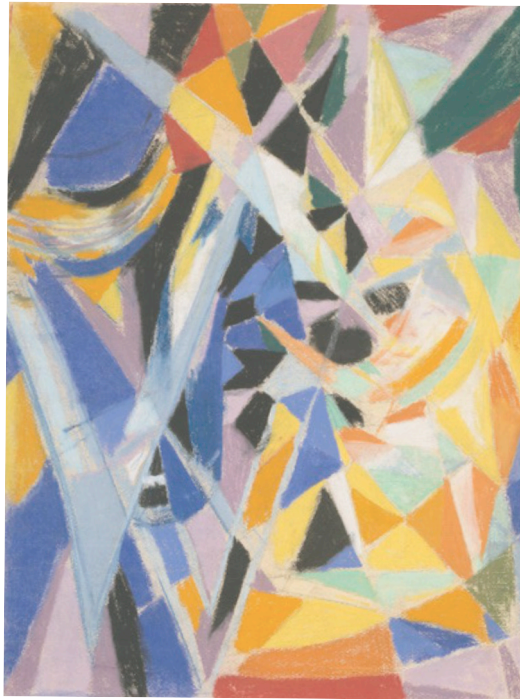


DAS GEBÄUDE AUS GLAS, HOLZ UND STAHL BIETET EINE ATEMBERAUBENDE AUSSICHT AUF DIE KLETTERWAND, WO ATHLETEN SPORTLICHE HERAUSFORDERUNGEN MEISTERN.

BESUCHER KÖNNEN DAS GESCHEHEN AUS DEM CAFÉ UND DER GROSSEN TERRASSE BEOBACHTEN. FÜR WETTKÄMPFE UND EVENTS IST DAS JURY-DECK EIN ZENTRALER BESTANDTEIL.

CLIFFBASE IST EIN TREFFPUNKT FÜR KLETTERER, ZUSCHAUER UND NATURLIEBHABER – EIN ORT, DER MODERNE MIT ALPINEM CHARME VERBINDET.

# KOSTÜM



M 1:20