



## BILD – RAUM

PRÄSENTATIONSBOOKLET

ZU: PLATTE VON *10 ORIGIN* (1942) – SOPHIE TAEUBER-ARP

LORENZA BAUER (LB) UND MIRIAM BLUM (MB)

TECHNISCHE HOCHSCHULE ROSENHEIM WS 2021/22

RAUM 1 - INN B1 G1

PSTA

# I KURZBIOGRAFIE SOPHIE TAEUBER-ARP (\*19.01.1889, DAVOS; †13.01.1943, ZÜRICH)

SCHWEIZER TEXTILGESTALTERIN, KÜNSTLERIN, ARCHITEKTIN UND TÄNZERIN DER AVANTGARDE,  
SOWIE PIONIERIN DER KONKRETEN/ABSTRAKTEN KUNST UND PROTAGONISTIN DES DADAISMUS



- 19.01.1889 GEBOREN IN DAVOS
- 1907-1910 BESUCH DER GEWERBESCHULE IN SANKT GALLEN
- 1910-1914 WEITERBILDUNG IN MÜNCHEN (TEXTILBEARBEITUNG, KUNSTGEWERBLICHES ENTWERFEN, HOLZBEARBEITUNG, DARSTELLUNGSTECHNIK, KUNSTGESCHICHTE)
- 1914 ARBEIT ALS KUNSTHANDWERKERIN UND MALERIN IN ZÜRICH
- 1915 KENNENLERNEN VON HANS ARP, ENGE ZUSAMMENARBEIT AUFGRUND GLEICHER KÜNSTLERISCHER UND IDEELLER PRINZIPIEN, SCHAFFEN STRENG GEOMETRISCHER UND UNGEGENSTÄNDLICHER „RASTERBILDER“; ERTSE KONSTRUKTIVE ZEICHNUNGEN DER MODERNE, BEKANNTSCHAFT MIT DADAISTEN
- 1916 ÜBERNAHME DER LEITUNG DER TEXTILKLASSE AN DER ZÜRICHER GEWERBESCHULE
- 1917 ERFOLGREICHE TEXTILAUSSTELLUNG FÜHRT ZU VIELEN AUFTRÄGEN UND INTERNATIONALEN ASSTELLUNGEN
- 1926 INNENAUSSTATTUNG DES „L’AUBETTE“ IN STRABBURG MIT ARP UND VAN DOESBURG
- 1927 BEITRITT ZU VERSCHIEDENEN KÜNSTLERGRUPPEN
- 1937 MITGRÜNDUNG DER ZEITSCHRIFT „plastique/PLASTIC“ FÜR KONKRETE KUNST
- 1940 FLUCHT VOR DEUTSCHEN BESATZUNGSTRUPPEN NACH SÜDFRANKREICH
- 1941- 13.01.1943 RÜCKKEHR NACH ZÜRICH UND TOD DURCH KOHLENMONOXIDVERGIFTUNG

## II BILDANALYSE



PLATTE VON *10 ORIGIN* (1942)

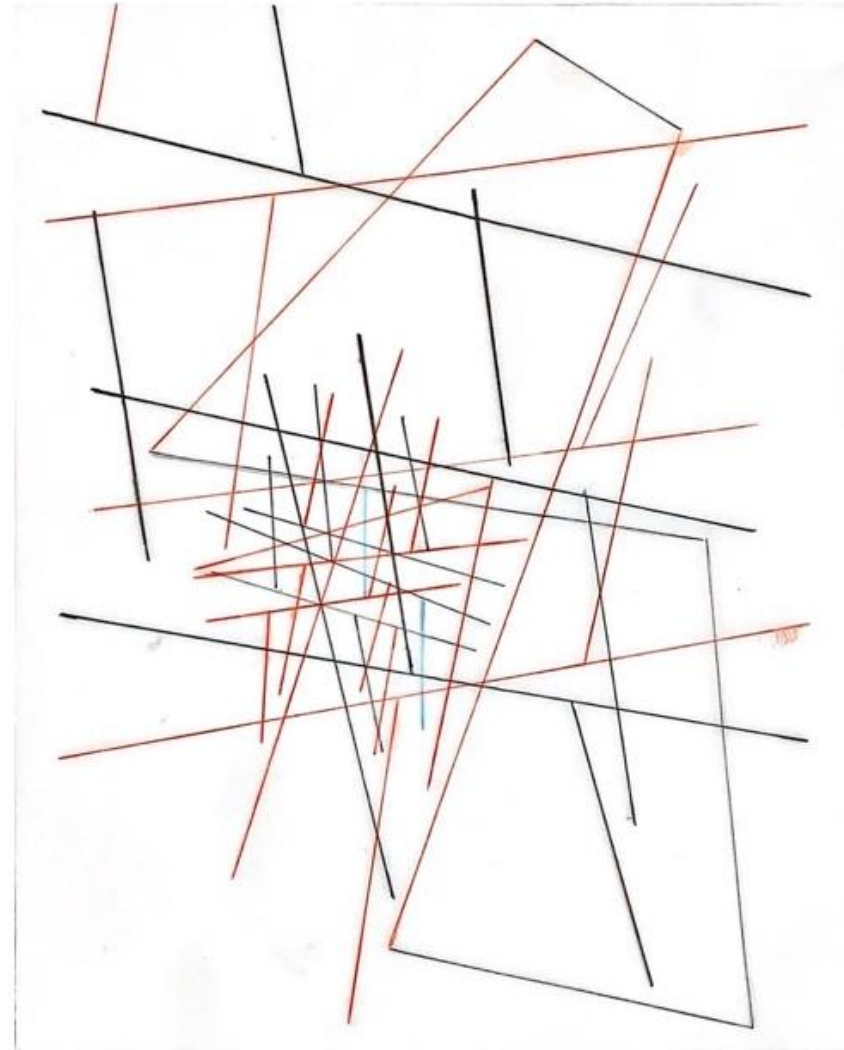
LINOLEUMSCHNITT

BILDGRÖßE:

KOMPOSITION: 26.4 × 19.5 CM

SEITE: 27 × 21 CM

## II BILDANALYSE



- 21 negative Diagonalen (schwarz)
- 22 positive Diagonalen (rot)
- 2 Senkrechte (blau)

### ANALYSE DER DIAGONALEN IM BILD

OBWOHL ES FAST DIE GLEICHE ANZAHL AN POSITIVEN UND NEGATIVEN DIAGONALEN GIBT, WIRKEN DIE NEGATIVEN DOMINANTER - AUFGRUND DER DICKEN SCHWARZEN STRICHSTÄRKE; DURCH DIE UNGEFÄHR GLEICHE ANZAHL AN NEGATIVEN UND POSITIVEN DIAGONALEN WIRKT DAS BILD INSGESAMT JEDOCH AUSGEGLICHTEN UND NICHT KIPPEND

MB

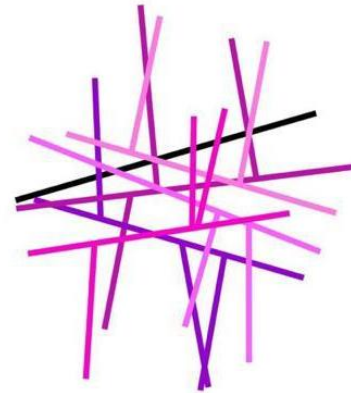


## II BILDANALYSE



ANALYSE DES UMRISSES  
DURCH GLEICHSTELLUNG  
DER FARBEN DER STRICHE  
UND FORMEN UND IN  
KONTRAST SETZUNG ZU  
EINER ROTEN GRUNDFLÄCHE.  
AUFFALLEND: KEINE „FREIEN“  
ELEMENTE UND  
“AUFHÄNGUNG“ OBEN LINKS  
LB

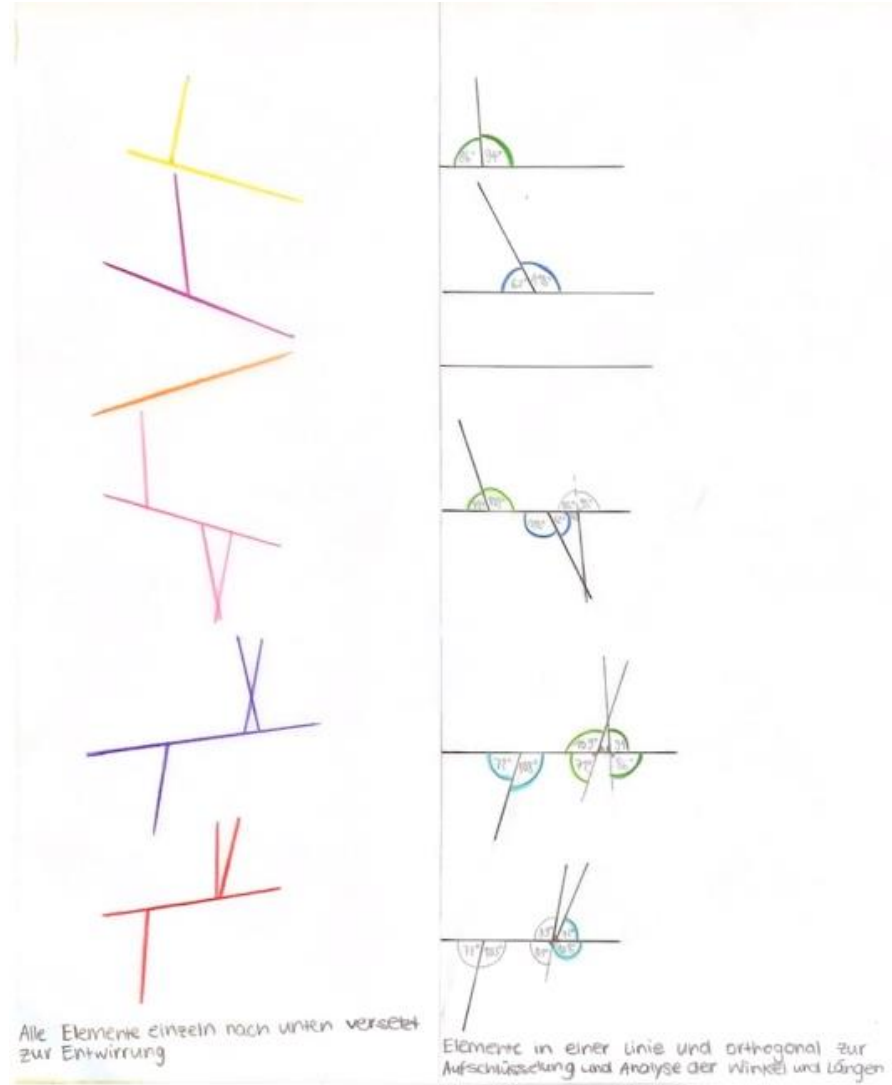
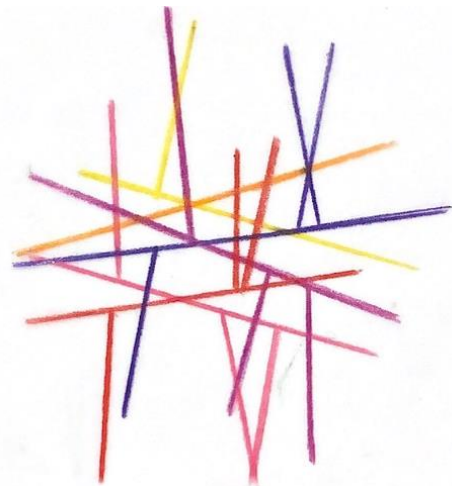
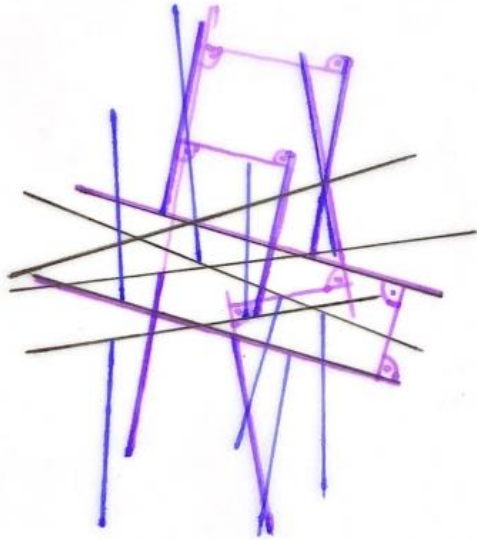
## II BILDANALYSE



ANALYSE DER ZUSAMMENHÄNGE UND  
FORM DER KLEINEN SCHWARZEN STÄBE  
MARKIERUNG IM BILD UND EXTRAKTION  
NACH INTERPRETATIONSANSATZ, DASS DIE  
ABZWEIGUNGEN DER KLEINEN STÄBE  
(ENTGEGEN DER großen STÄBE) NICHT  
ZWINGEND AUF DEM ERSTEN STAB  
ENDEN, AUF DEN SIE TREFFEN, SONDERN  
AUCH DAHINTER WEITERLAUFEN KÖNNEN

LB

## II BILDANALYSE



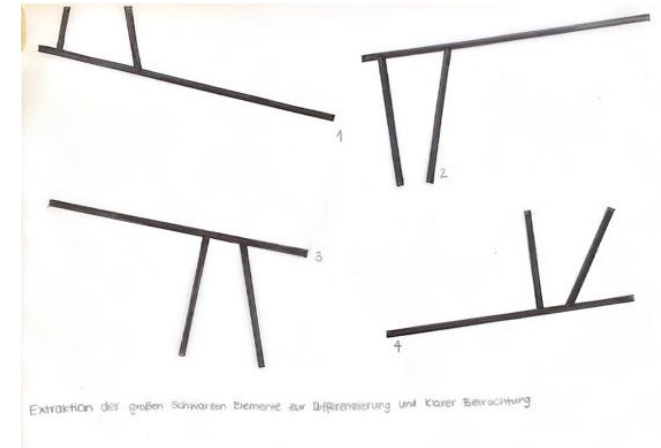
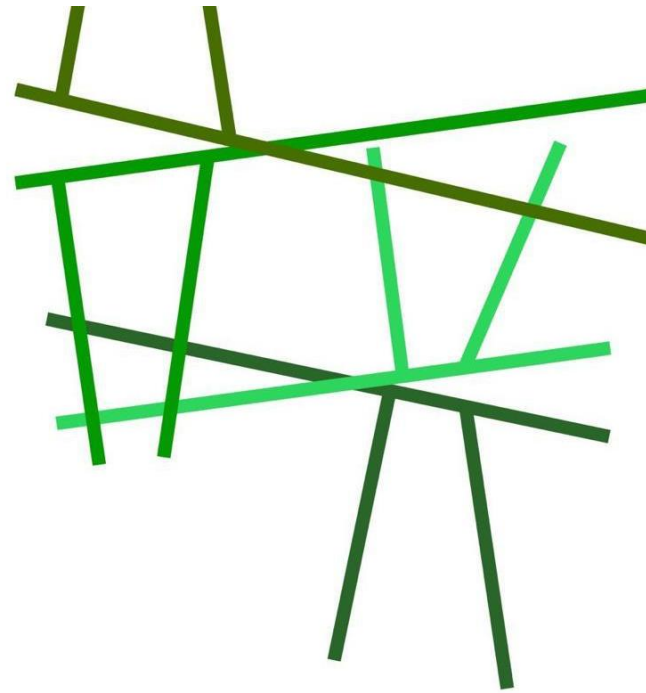
ANALYSE DER PARALLELEN,  
ZUSAMMENHÄNGE UND FORM DER  
KLEINEN SCHWARZEN STÄBE

UNTERSUCHUNG AUF PARALLELEN IN  
DER POSITION DIE DIE STÄBE IM BILD  
EINNEHMEN – ZUSAMMENGEHÖRIGE  
PARALLELEN VIOLETT GEFÄRBT UND  
DURCH EIN LOT VERBUNDEN,  
MARKIERUNG UND EXTRAKTION NACH  
INTERPRETATIONSANSATZ, DASS DIE  
ABZWEIGUNGEN DER KLEINEN STÄBE  
(ENTGEGEN DER GROßEN STÄBE)  
SICH AUCH KREUZEN KÖNNEN

MB



## II BILDANALYSE



Extraktion der großen schwarzen Elemente zur Differenzierung und klarer Betrachtung

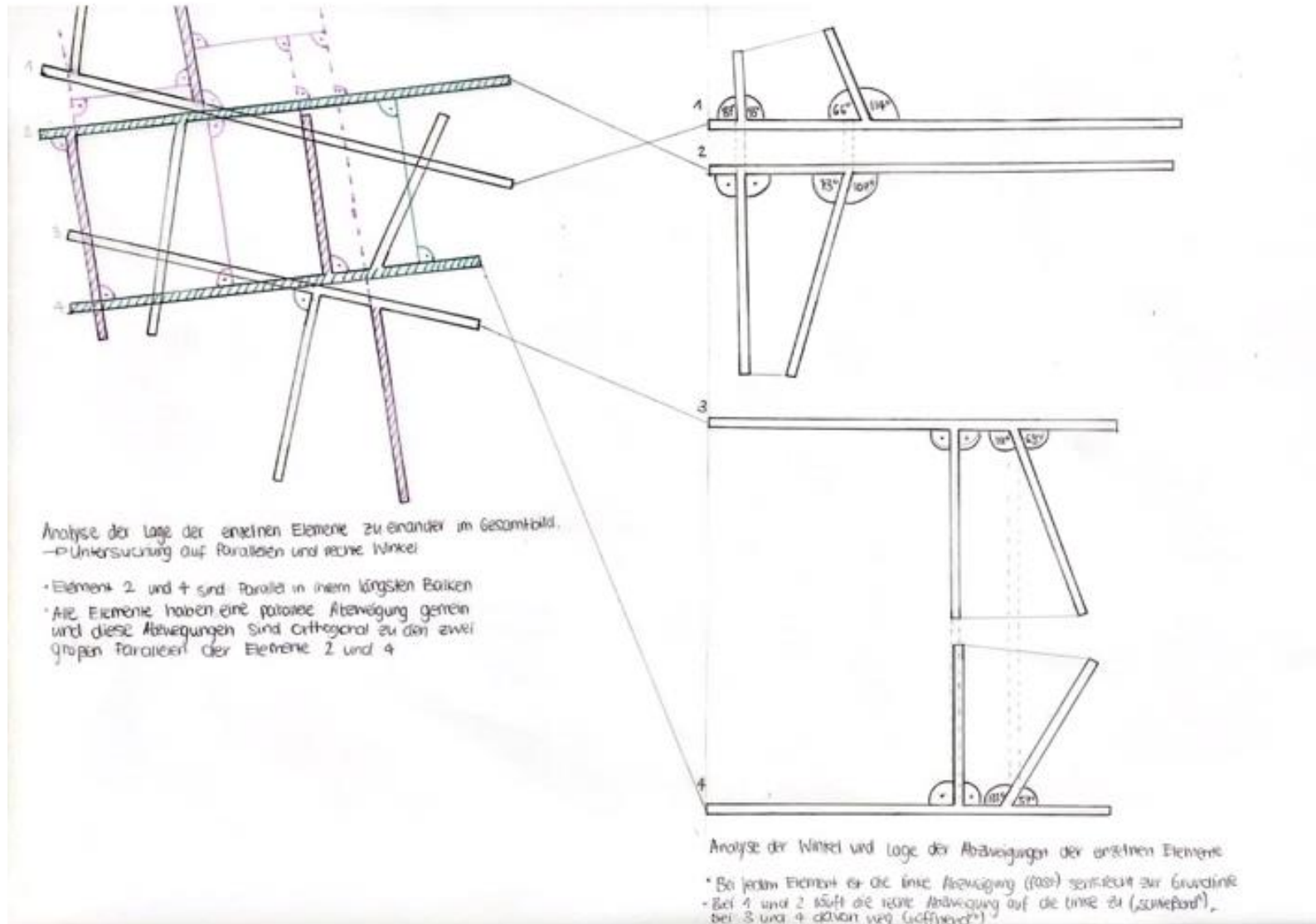
### ANALYSE DER GROBEN, SCHWARZEN LINIEN/"STÄBE"

MARKIERUNG DER STÄBE IM  
BILD, EXTRAKTION AUS DEM BILD  
IN DER SELBEN POSITION UND  
AUSEINANDERZIEHEN ABER  
BEIBEHALTEN DER RICHTUNG  
ZUR DIFFERENZIERUNG

LB, LB, MB



## II BILDANALYSE

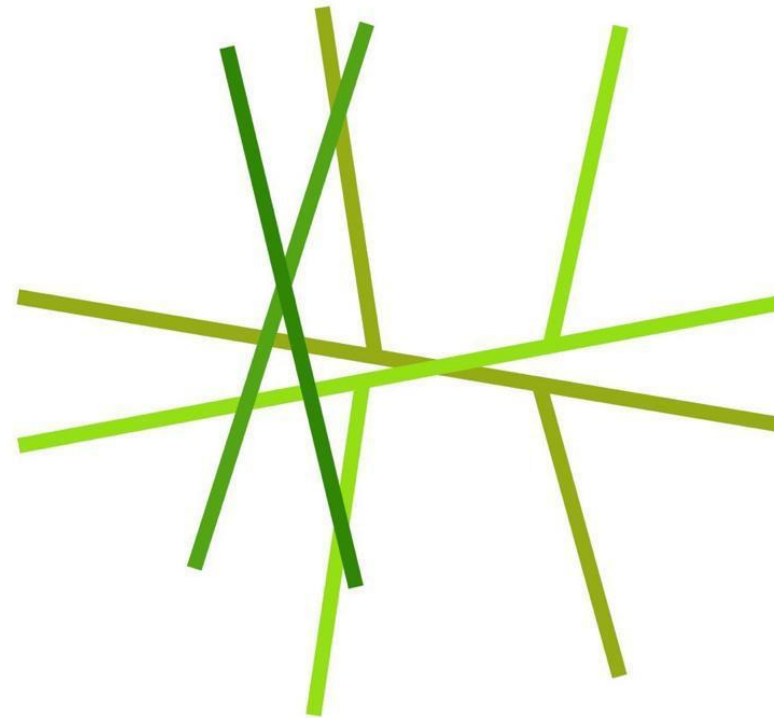
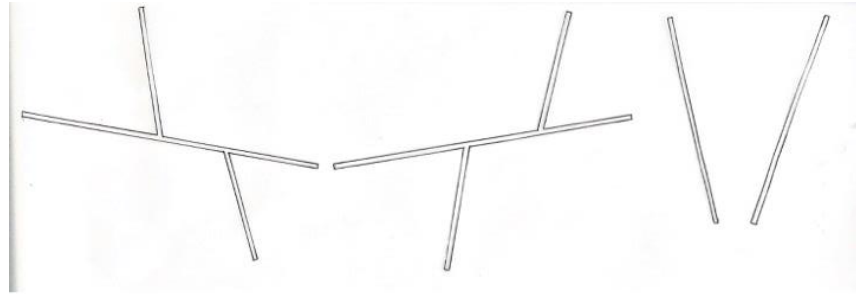


UNTERSUCHUNG AUF PARALLELEN UND WINKEL BEI DEN SCHWARZEN STÄBEN

UNTERSUCHUNG AUF PARALLELEN (LINKS) IN DER POSITION, DIE DIE STÄBE IM BILD EINNEHMEN UND ANALYSE DER WINKEL UND LAGE DER „ABZWEIGUNGEN“ (RECHTS)

MB

## II BILDANALYSE

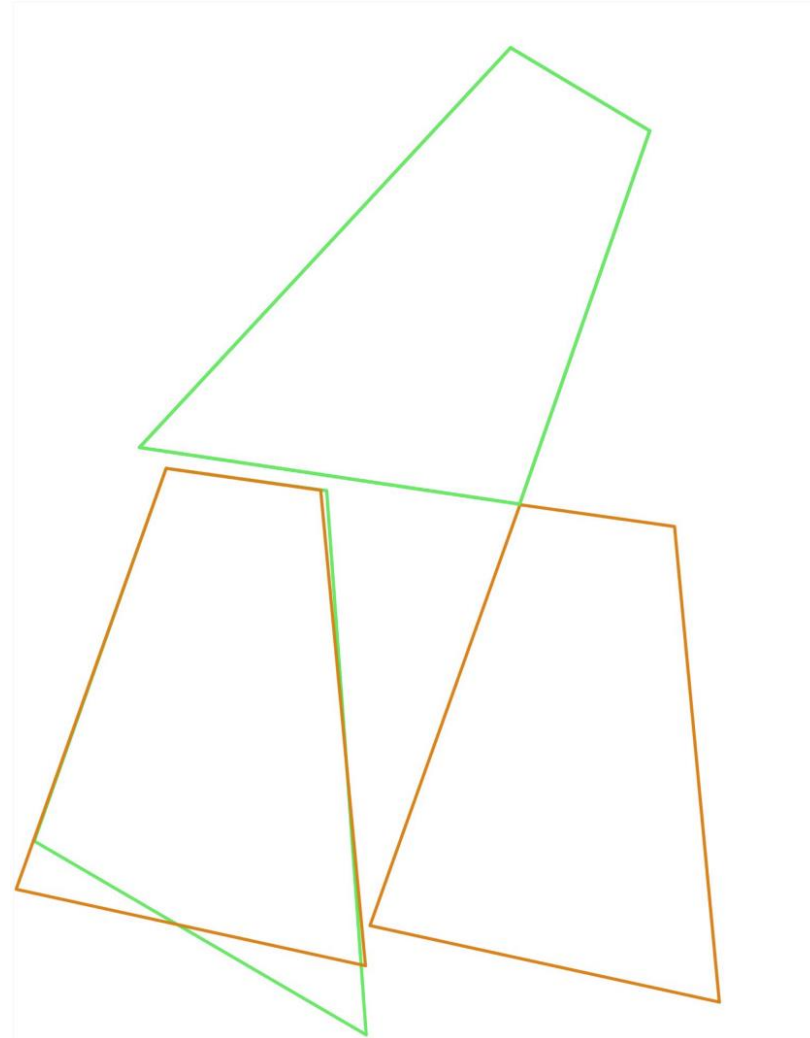
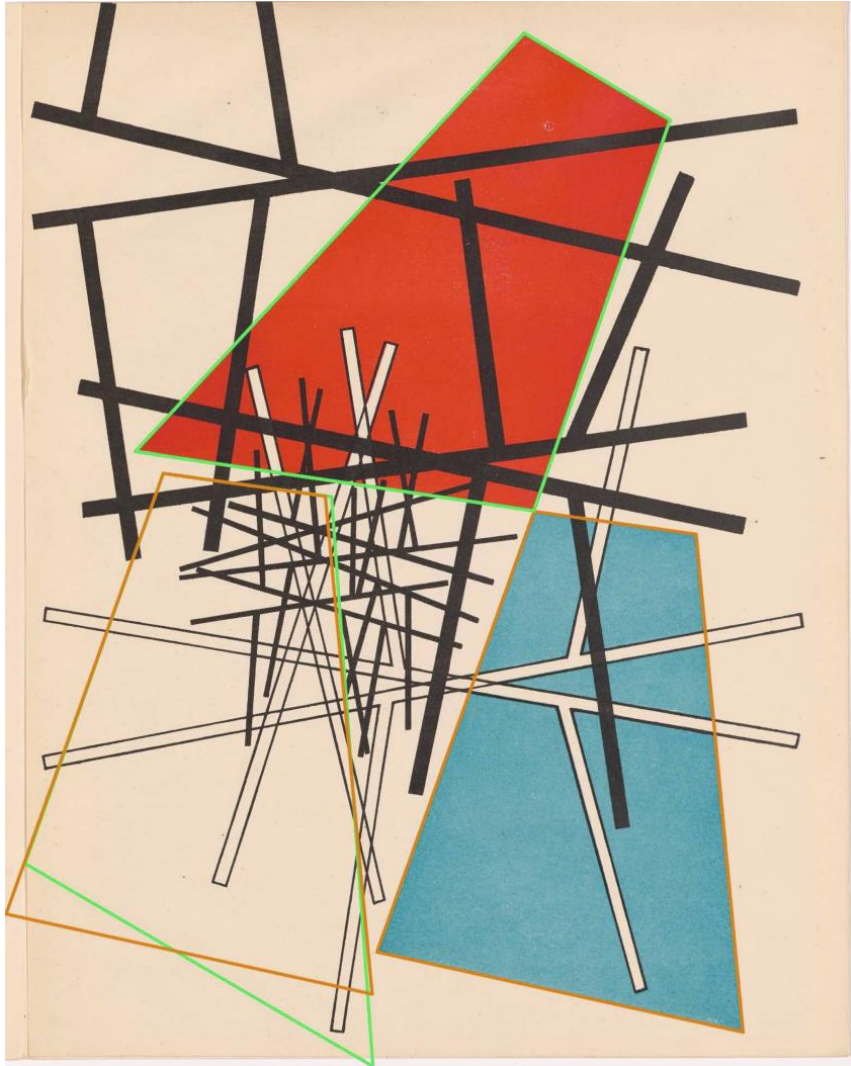


ANALYSE DER WEIBEN  
LINIEN/"STÄBE"

MARKIERUNG DER STÄBE IM  
BILD, EXTRAKTION AUS DEM  
BILD IN DER SELBEN  
POSITION UND  
AUSEINANDERZIEHEN, ABER  
BEIBEHALTEN DER RICHTUNG  
ZUR DIFFERENZIERUNG

LB, LB, MB

## II BILDANALYSE



### ANALYSE DER BLAUEN UND ROTEN FLÄCHE

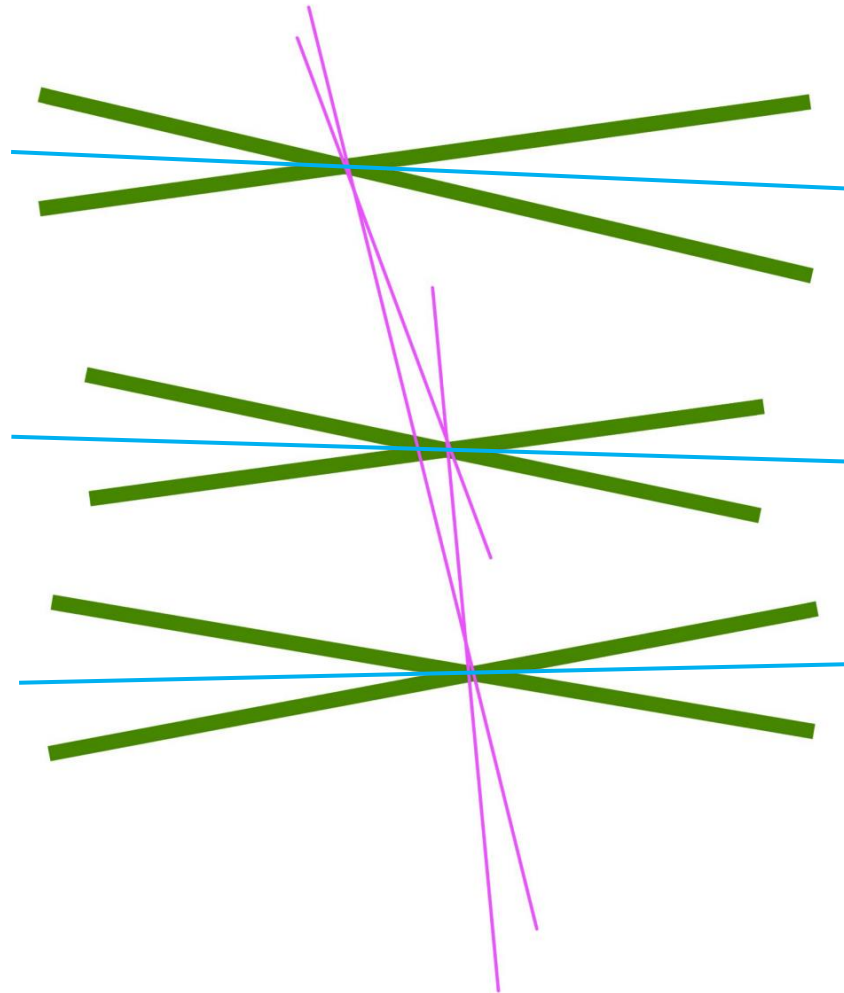
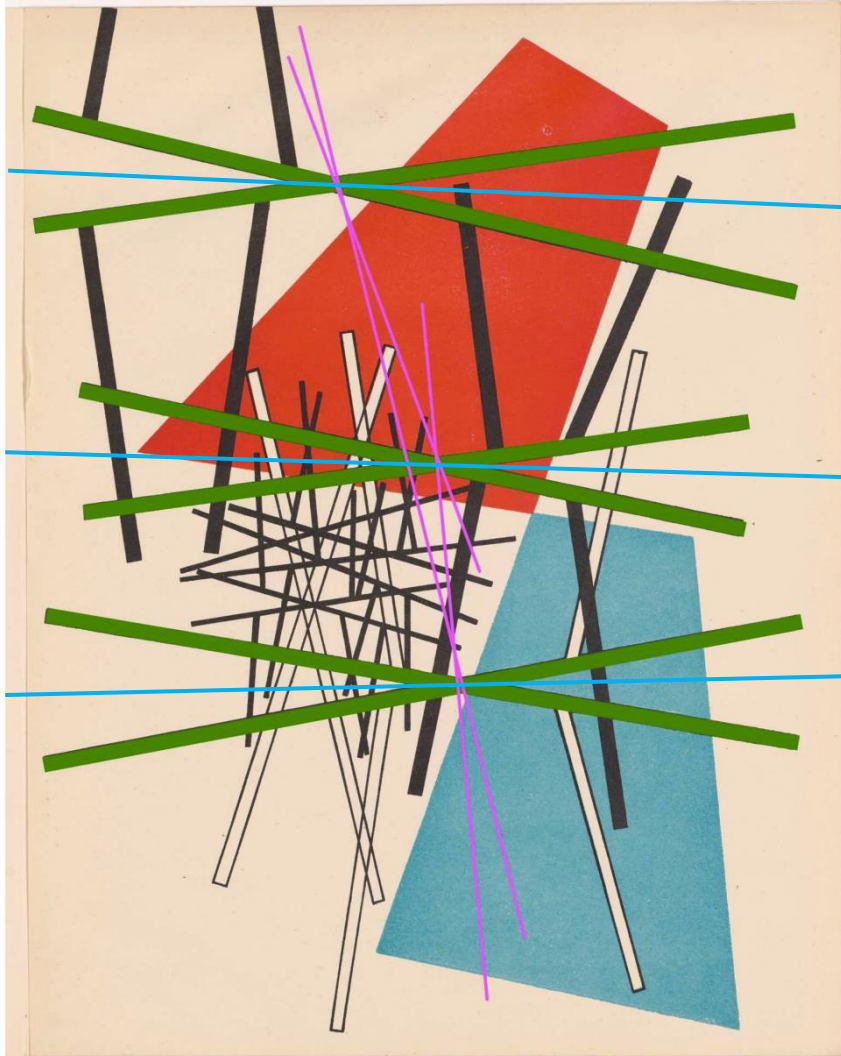
UMRANDUNG DER FLÄCHEN,  
EXTRAKTION UND  
ÜBEREINANDERLEGEN NACH  
SPIEGELUNG UND DREHUNG  
DER ROTEN FORM.

DURCH DIREKTEN VERGLEICH  
FÄLLT AUF, DASS DIE ZWEI  
FORMEN DOCH ETWAS  
UNTERSCHIEDLICH SIND

LB



## II BILDANALYSE



ANALYSE DER KREUZUNGEN  
DER WEIßEN UND SCHWARZEN  
STÄBE

DIE KREUZE SIND SICH SEHR  
ÄHNLICH, WENN AUCH NICHT  
IDENTISCH UND LIEGEN NICHT  
AUF EINER ACHSE

SIE BILDEN JEDOCH 3  
ANNÄHERND HORIZONTALE E  
ACHSEN, DIE DAS BILD  
UNTERTEILEN

LB, MB

### III RELIEF

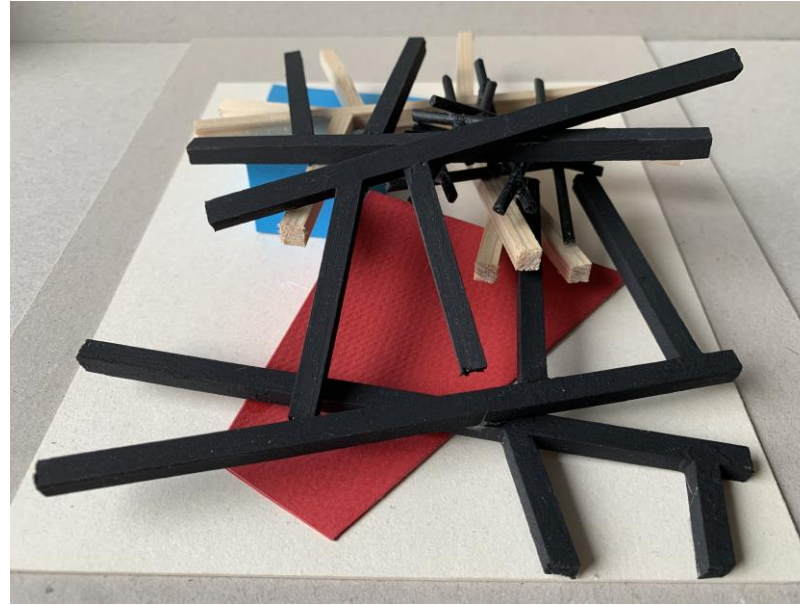
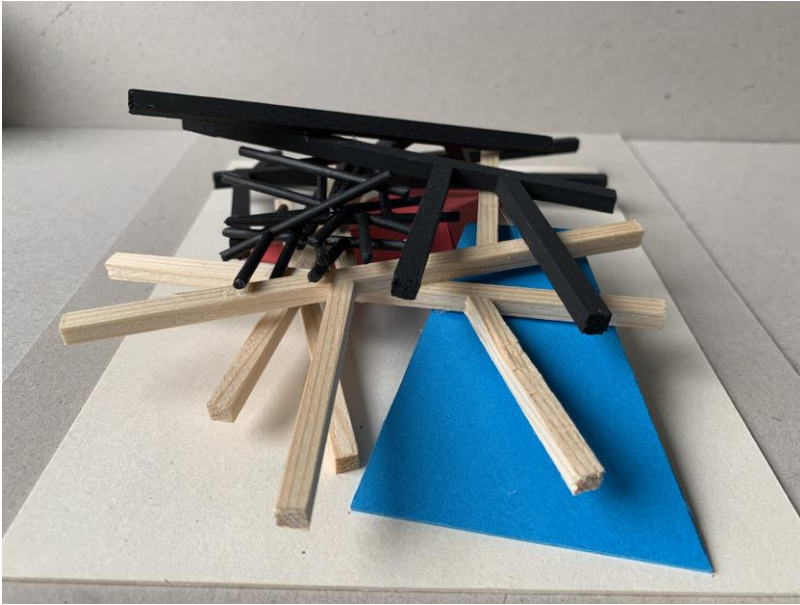


DRAUFSICHT

LB, MB



### III RELIEF



RELIEF

PERSPEKTIVE VON UNTEN UND OBEN;  
VON RECHTS UND LINKS

LB, MB



## IV OBJEKT



MODELL  
PERSPEKTIVISCHE  
ANSICHT  
LB, MB

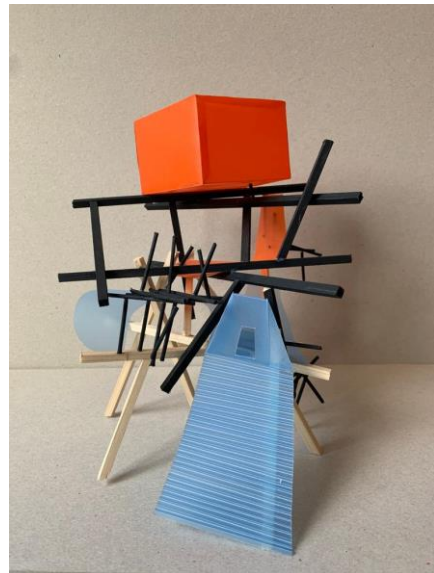
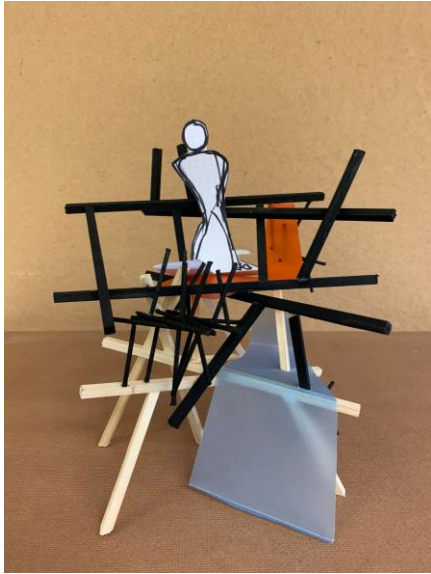
#### IV OBJEKT



OBJEKT  
VON LINKS  
HINTEN  
UND OBEN  
LB, MB



# V NUTZUNG



## OBJEKT

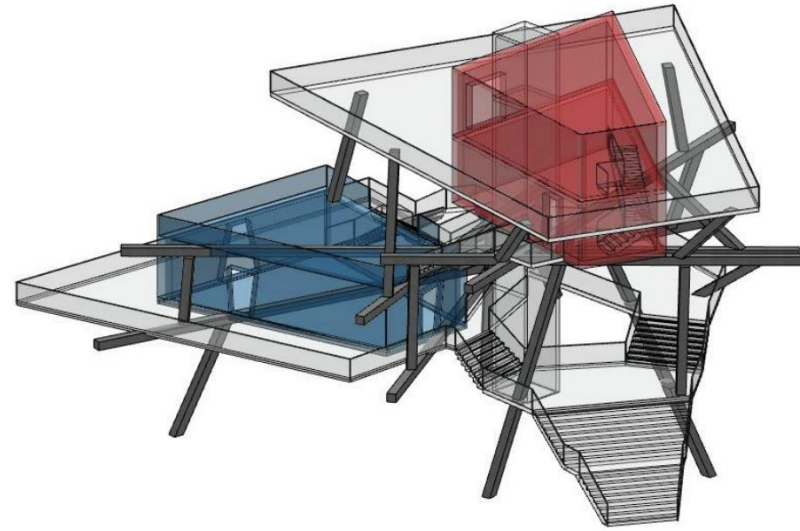
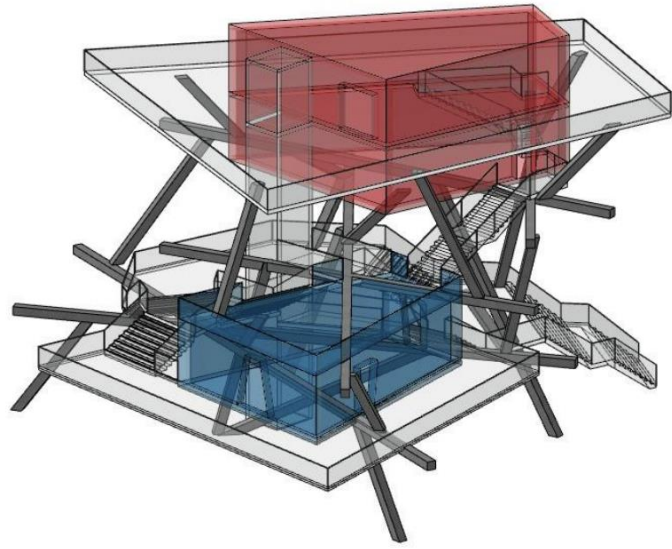
EINFÜGEN VON MABSTABS-FIGUREN ZUR  
FESTLEGUNG DES GRÖßENMABSTABS DES  
OBJEKTS, EINIGUNG AUF 1:50

VERSCHIEDENE PERSPEKTIVEN

LB, MB



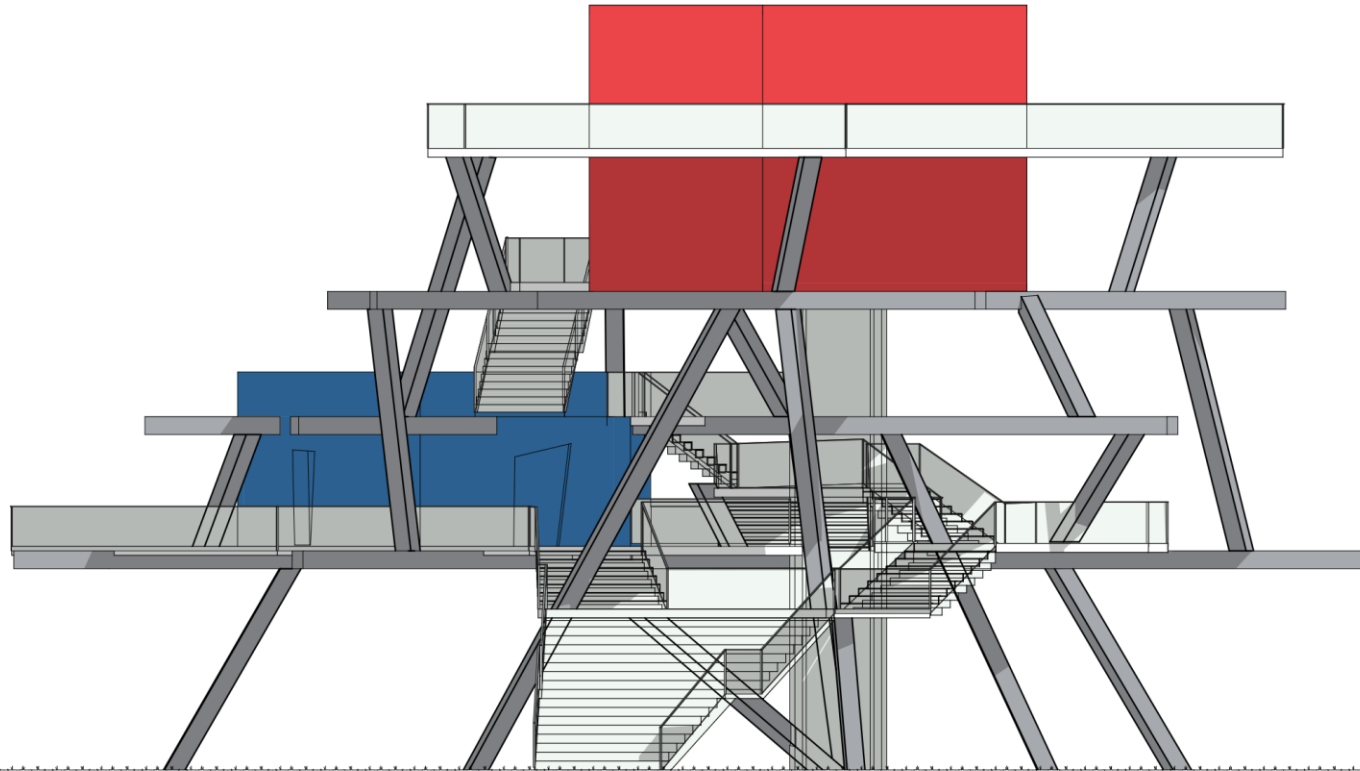
# VI CAD



## AXONOMETRIEN

LB, MB

VI CAD

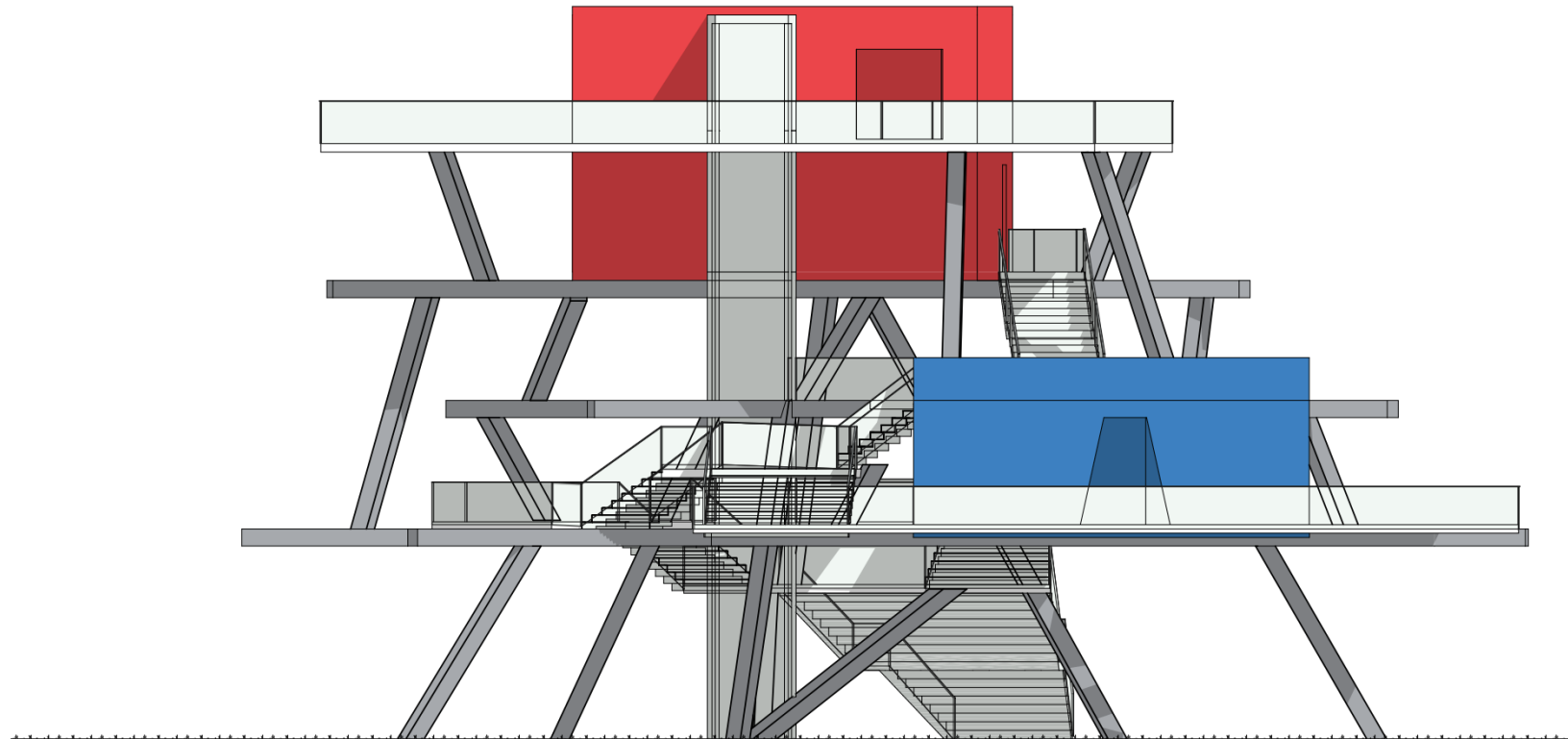


ANSICHT NORD

M 1:50

LB, MB

VI CAD



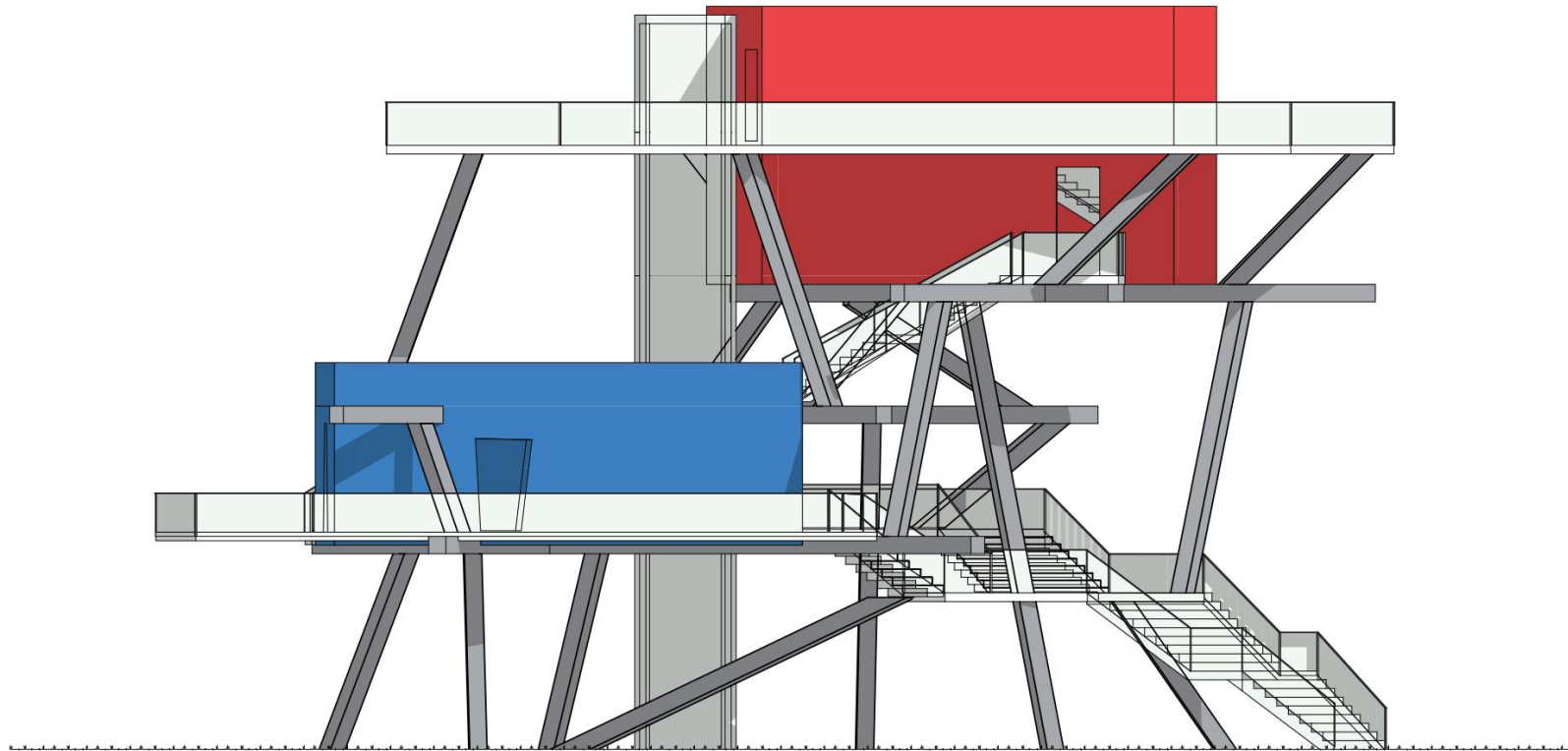
ANSICHT SÜD

M 1:50

LB, MB



VI CAD

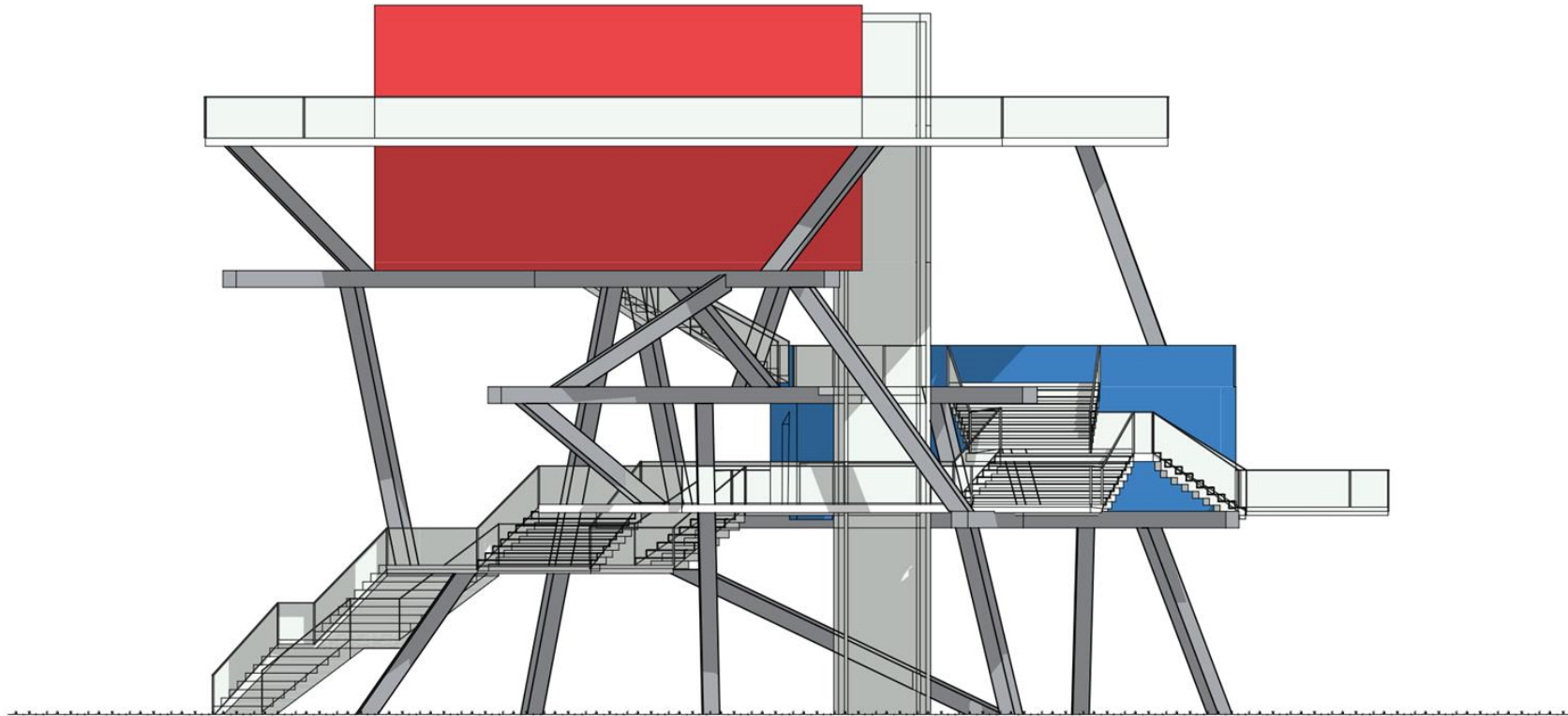


ANSICHT OST

M 1:50

LB, MB

VI CAD

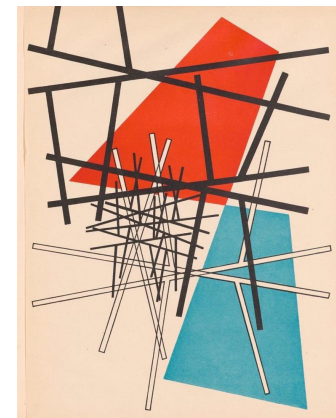
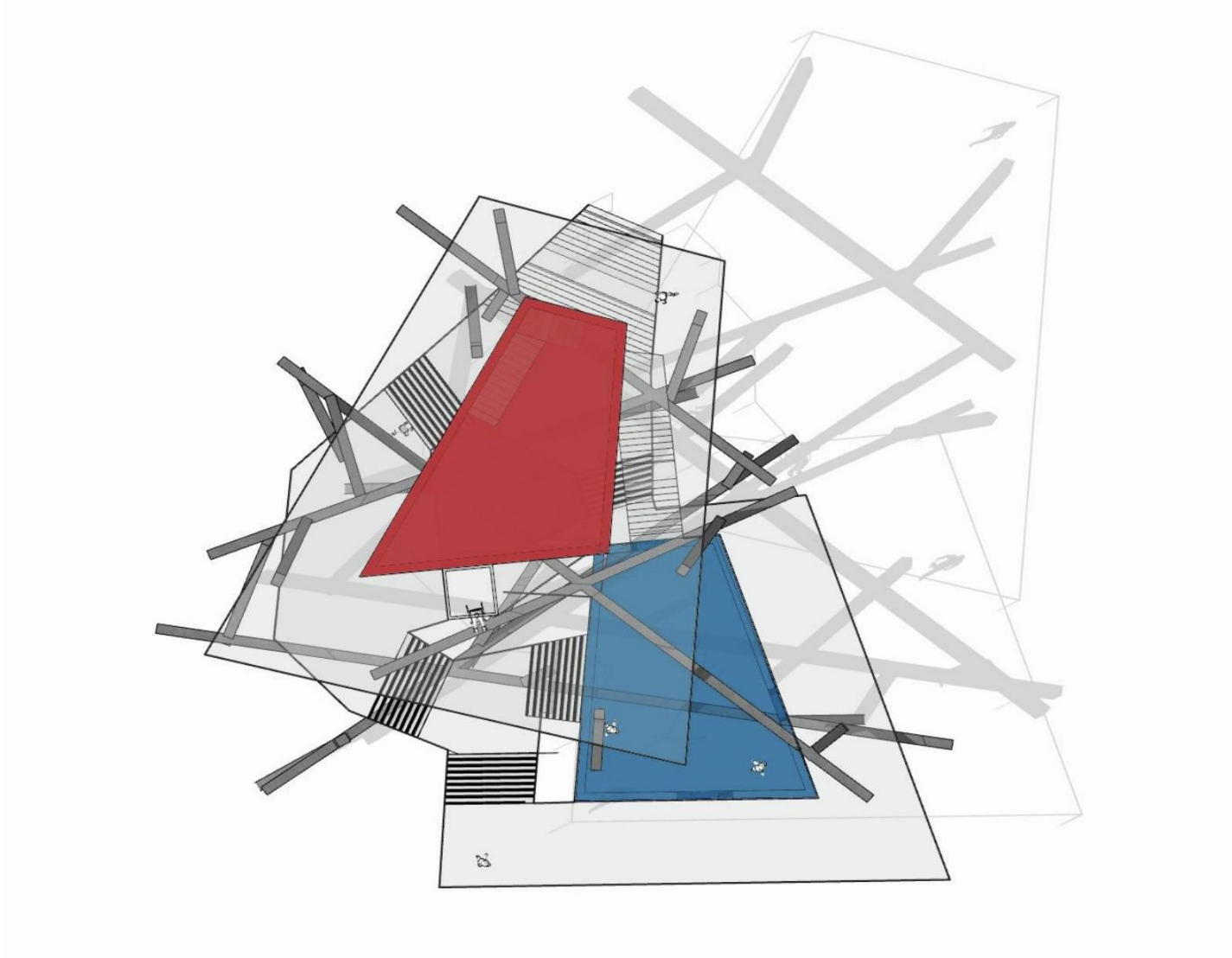


ANSICHT WEST

M 1:50

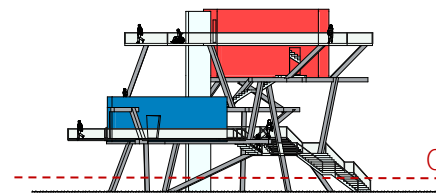
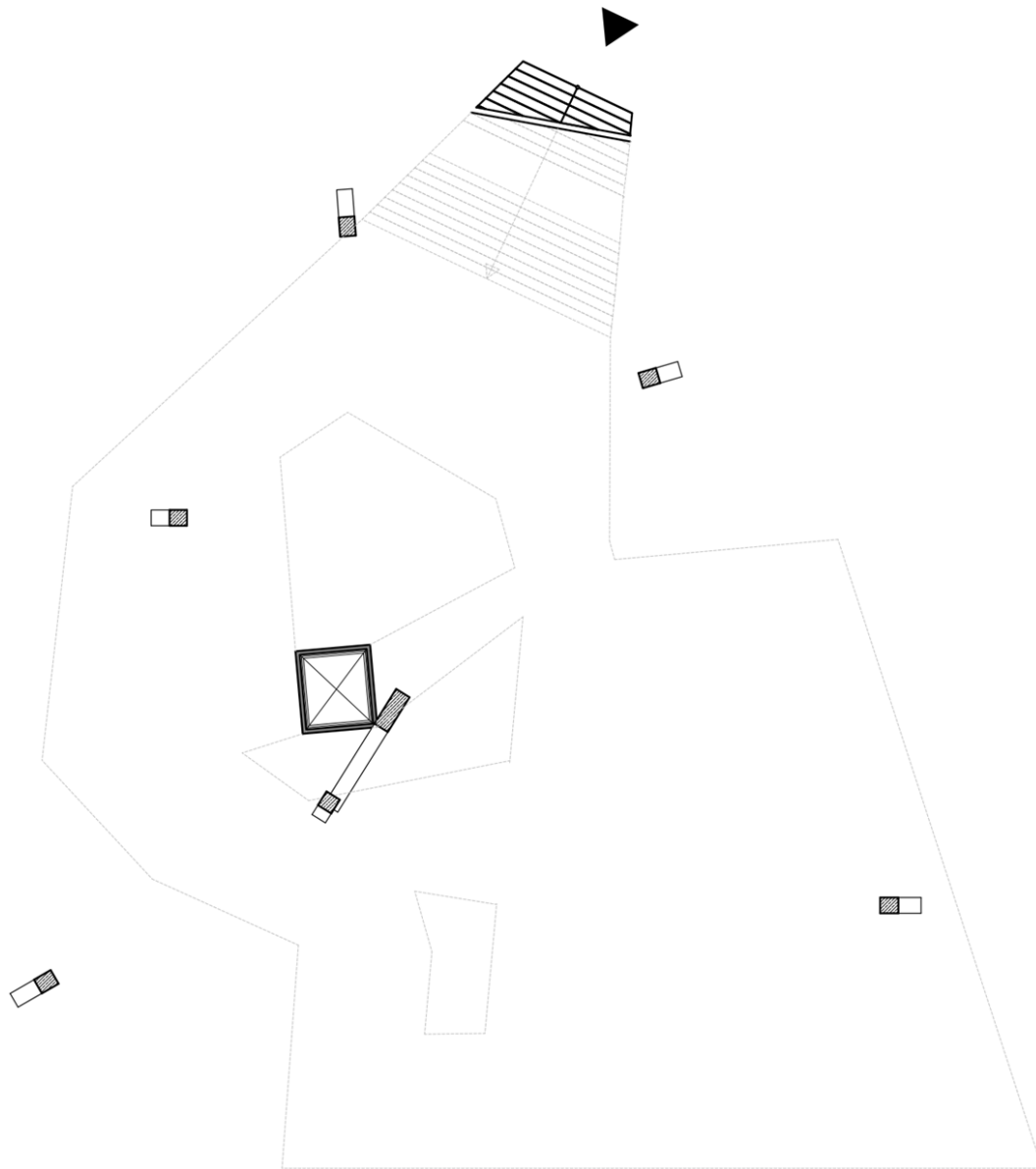
LB, MB

# VI CAD



DRAUFSICHT  
NEBEN  
URSPRUNGSBILD ZUM  
VERGLEICH  
LB, MB

VI CAD



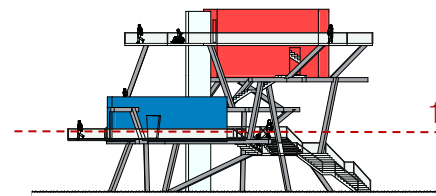
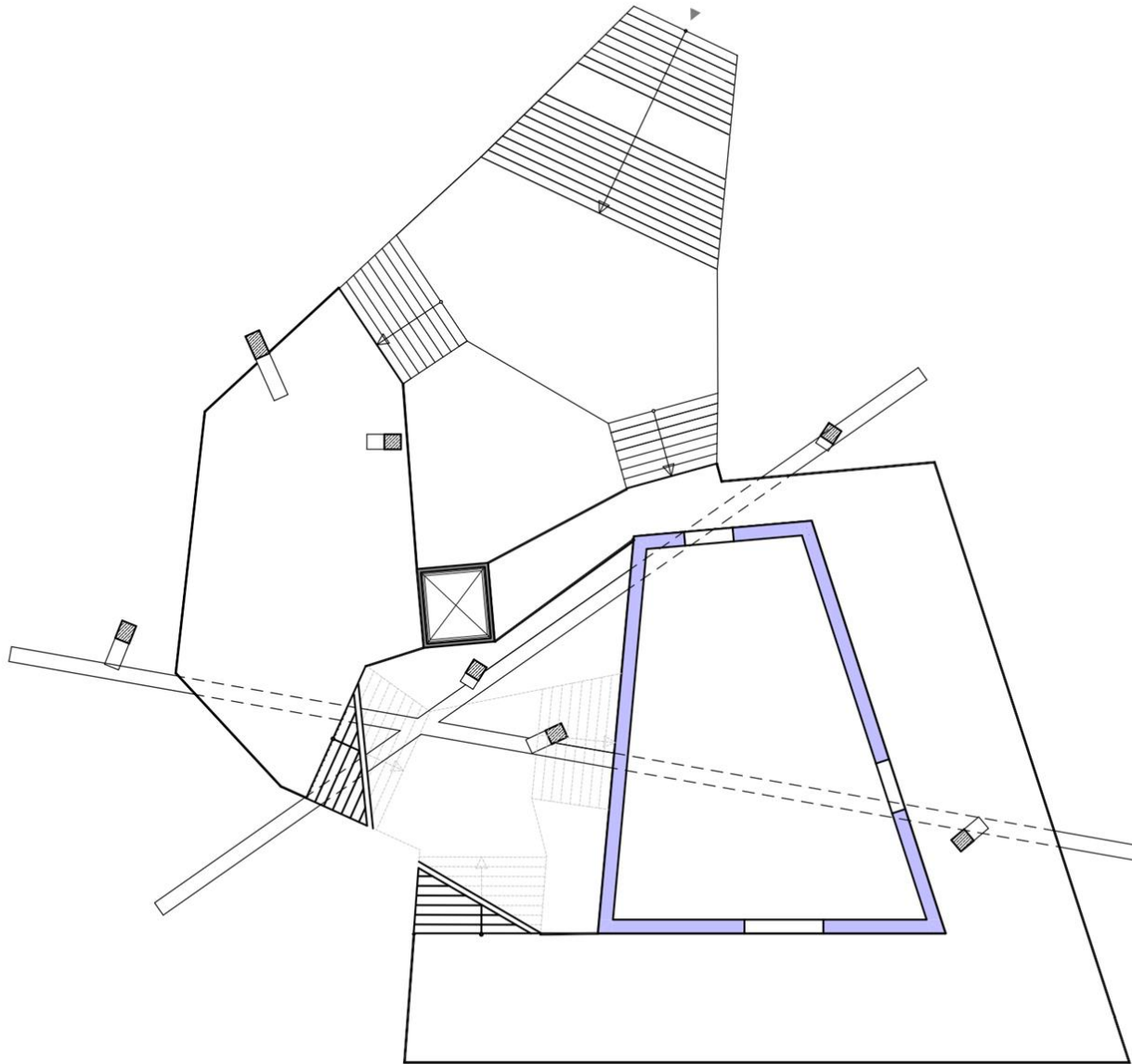
GRUNDRISS 0 EG

M 1:50

LB



VI CAD

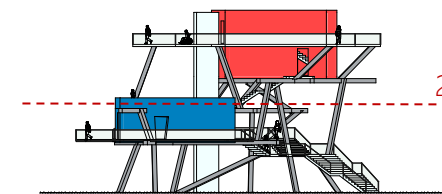
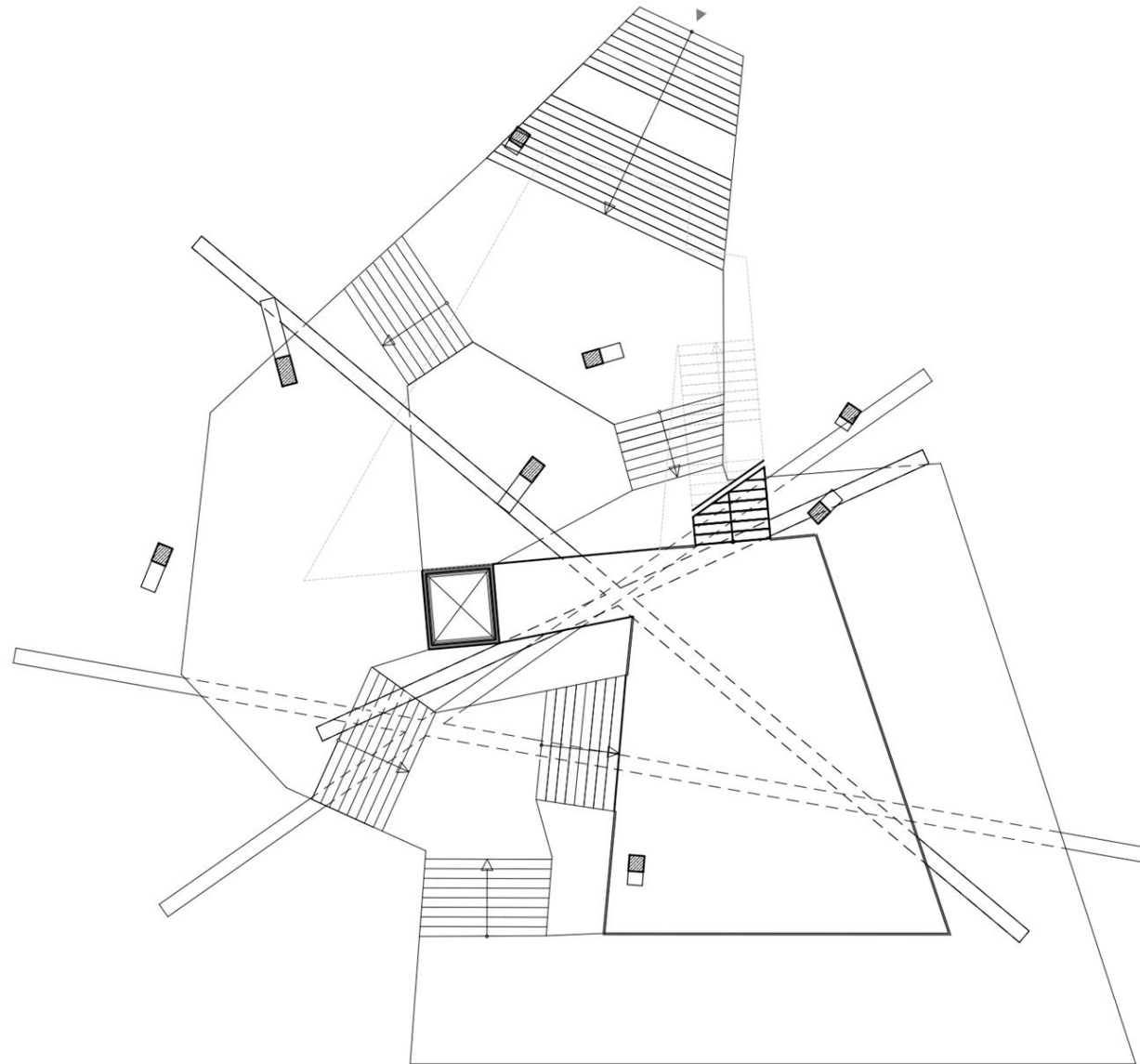


GRUNDRISS 1. OG

M 1:50

LB

VI CAD

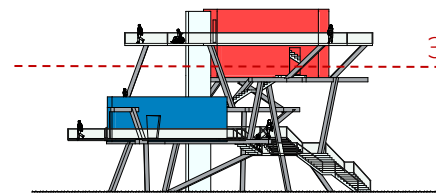
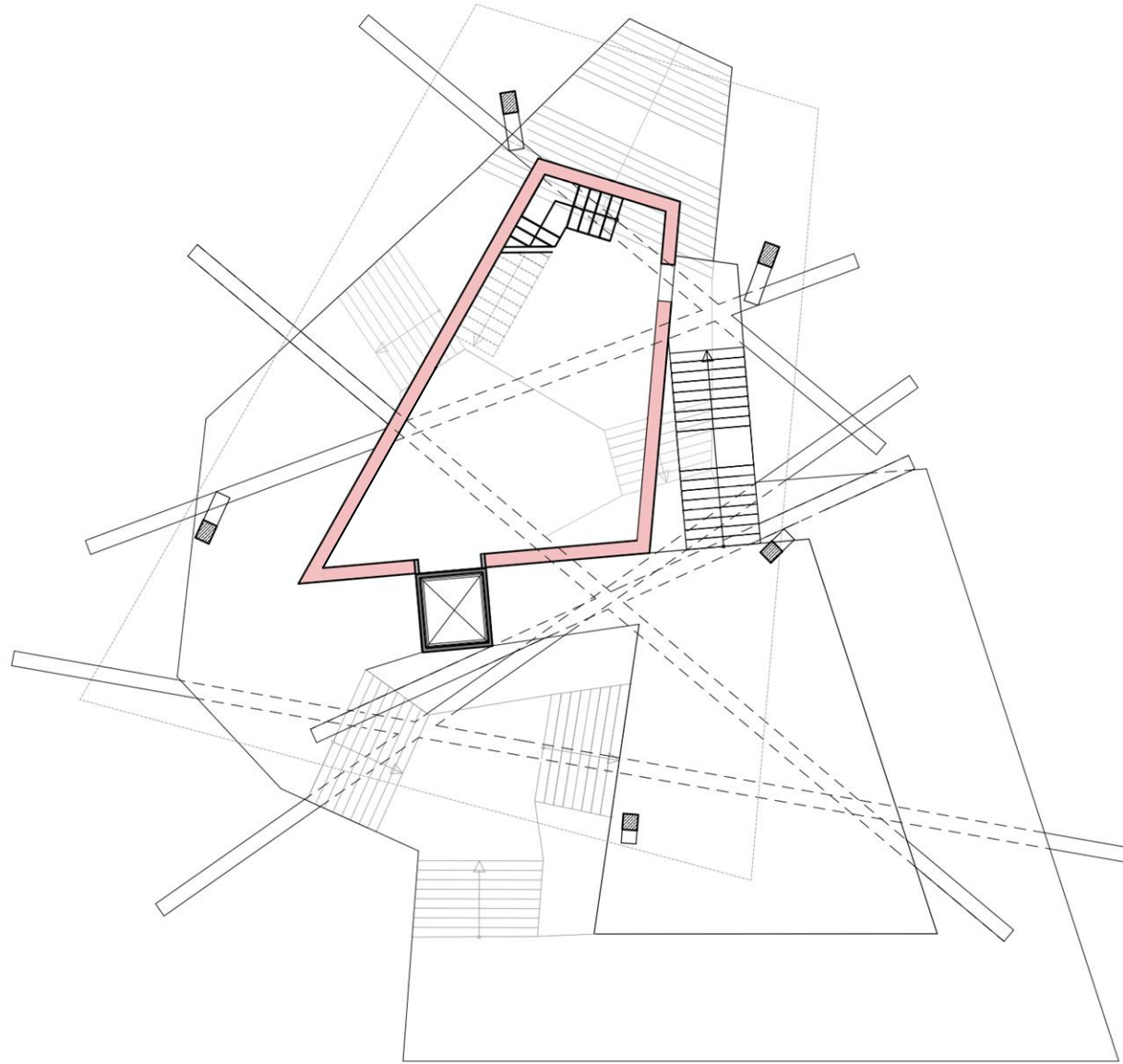


GRUNDRISS 2. OG

M 1:50

LB

VI CAD

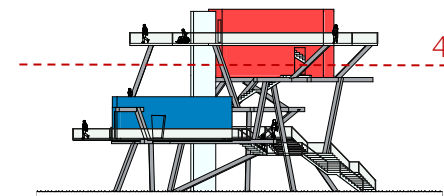
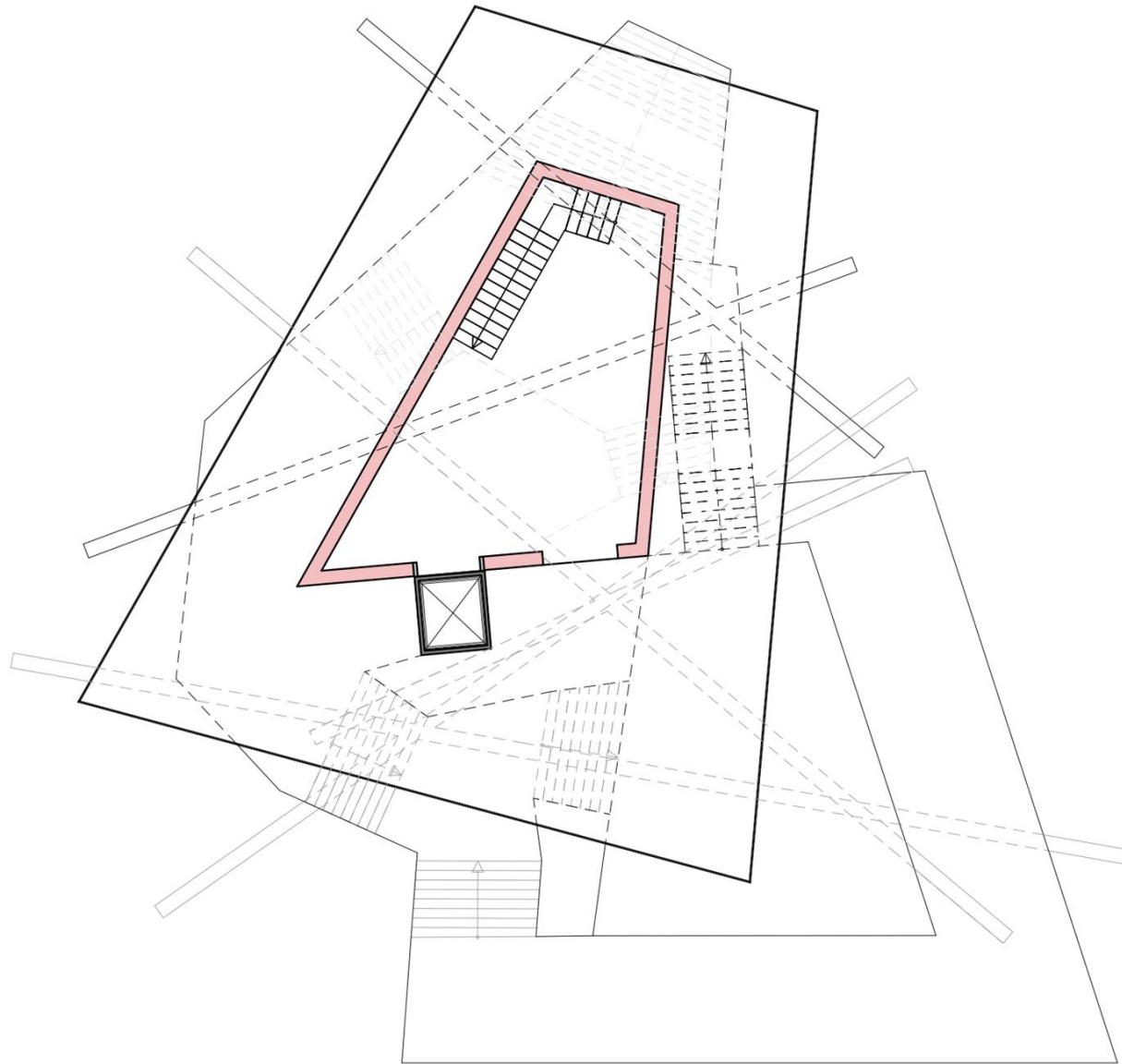


GRUNDRISS 3. OG

M 1:50

LB

VI CAD



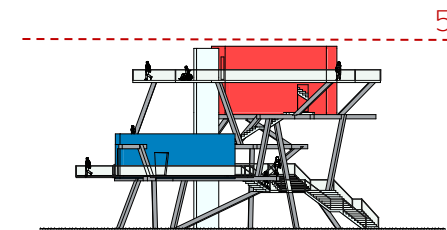
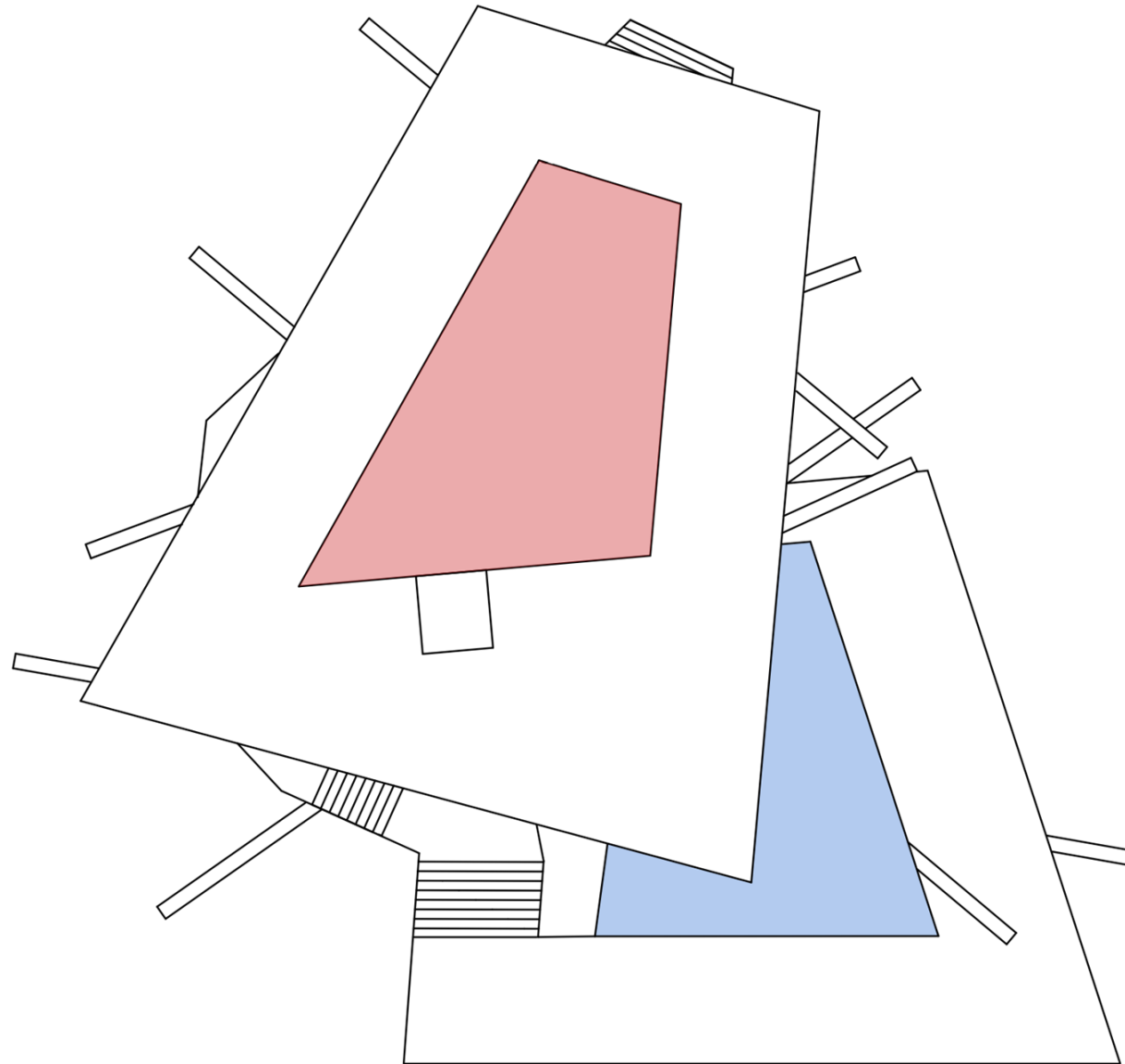
GRUNDRISS 4. OG

M 1:50

LB



VI CAD

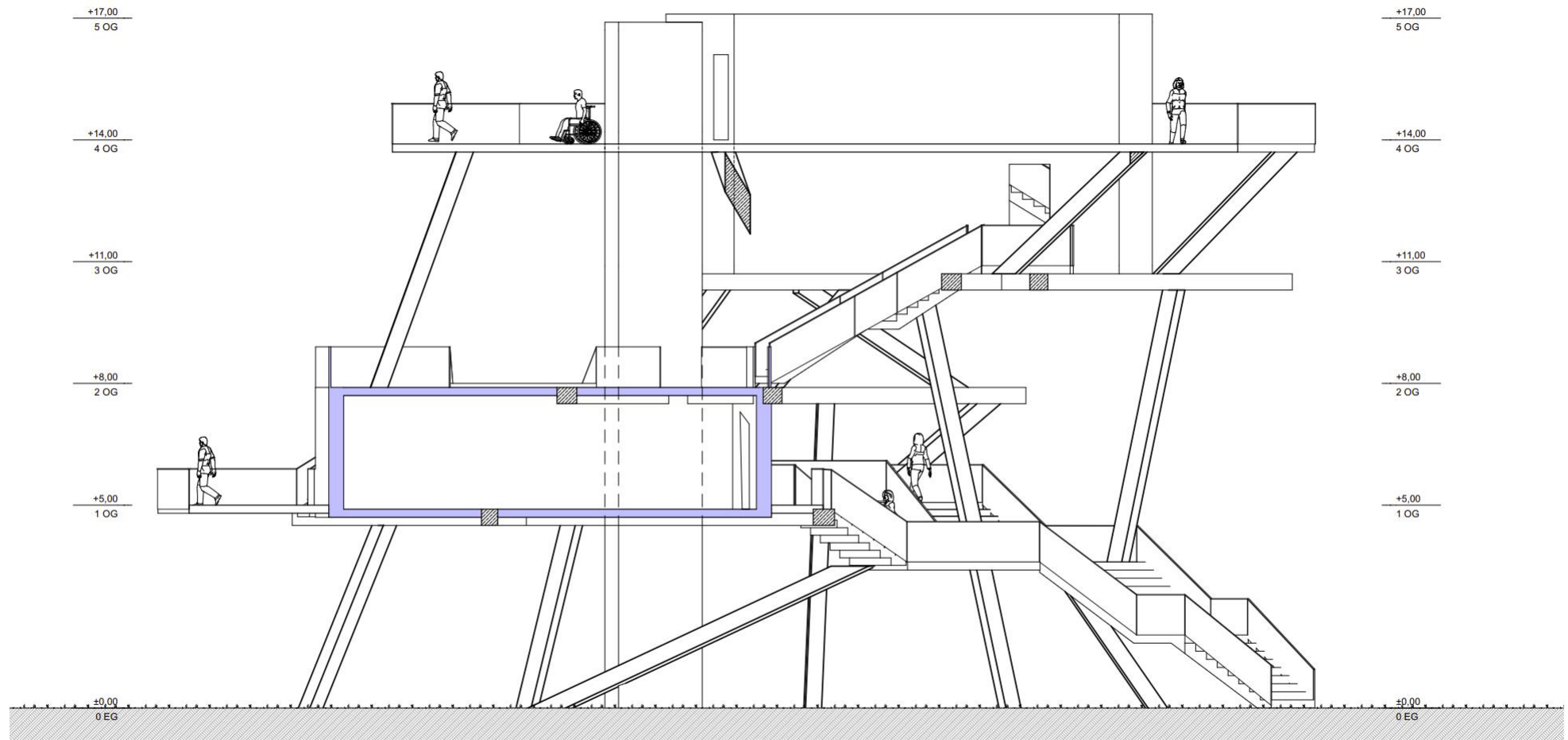


DRAUFSICHT

M 1:50

LB

VI CAD

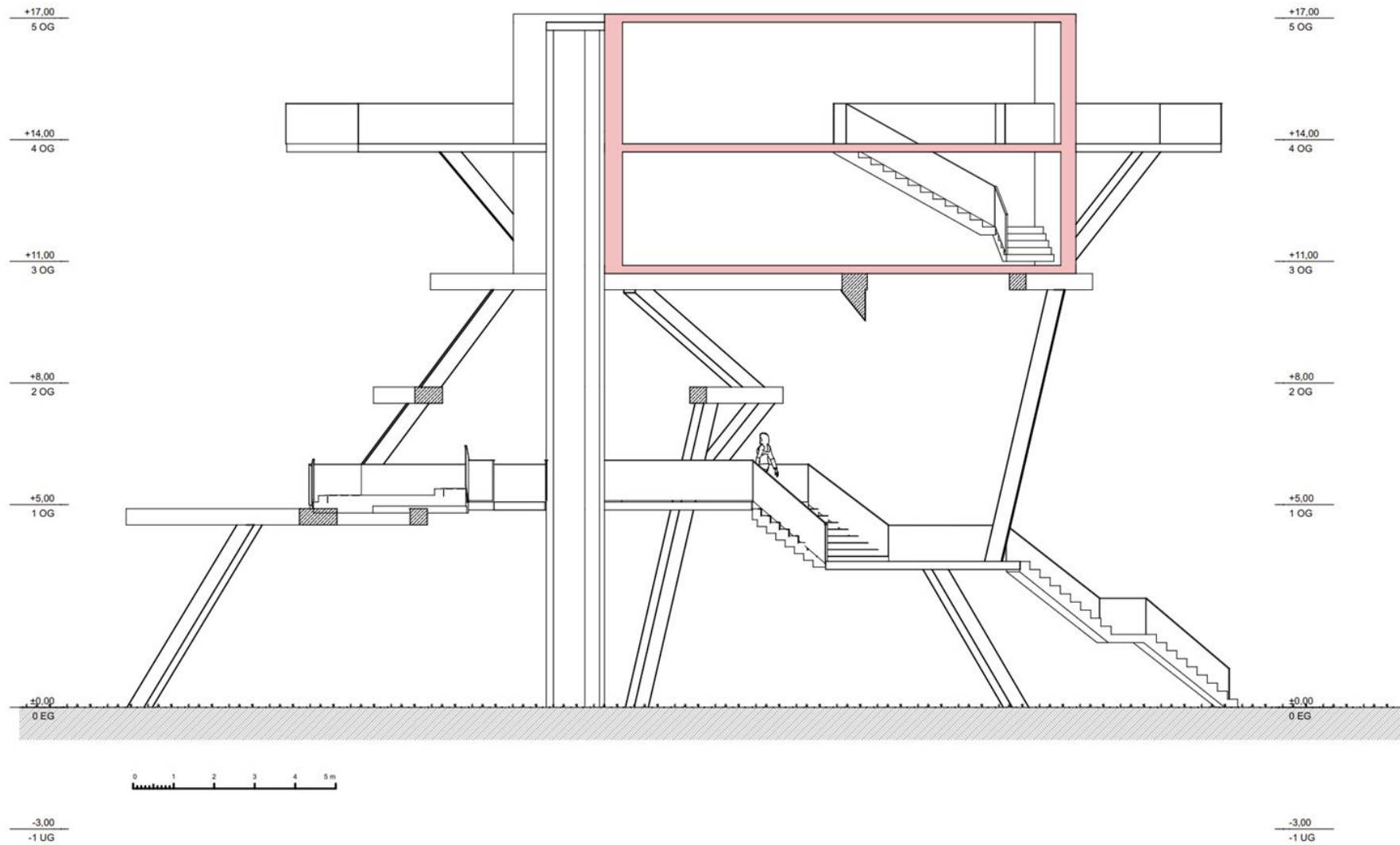


SCHNITT A-A

DURCH DEN BLAUEN RAUM

LB

VI CAD



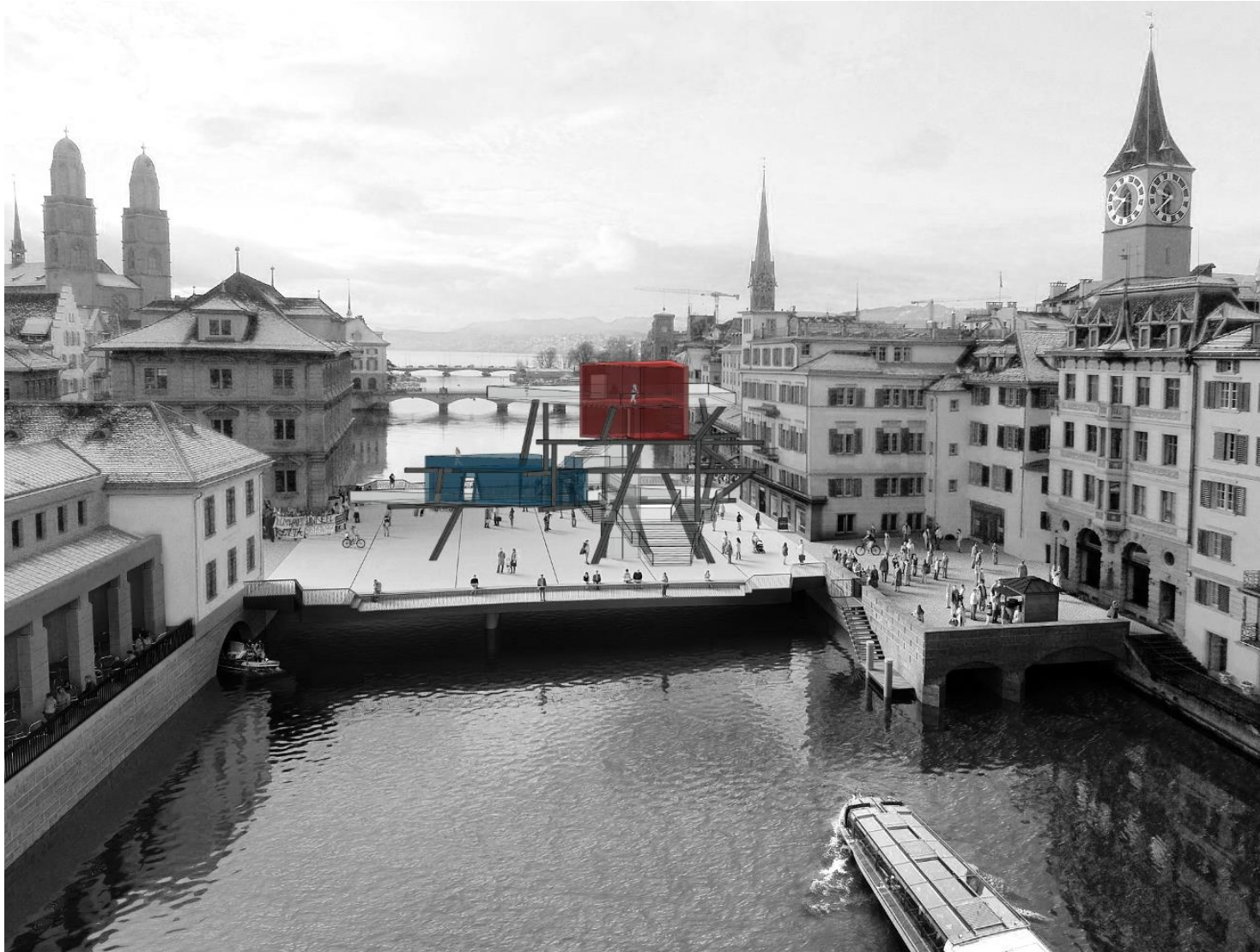
SCHNITT B-B

DURCH ROTEN RAUM

LB



# VII KONTEXT - DAS TAEUBER-ARP HAUS

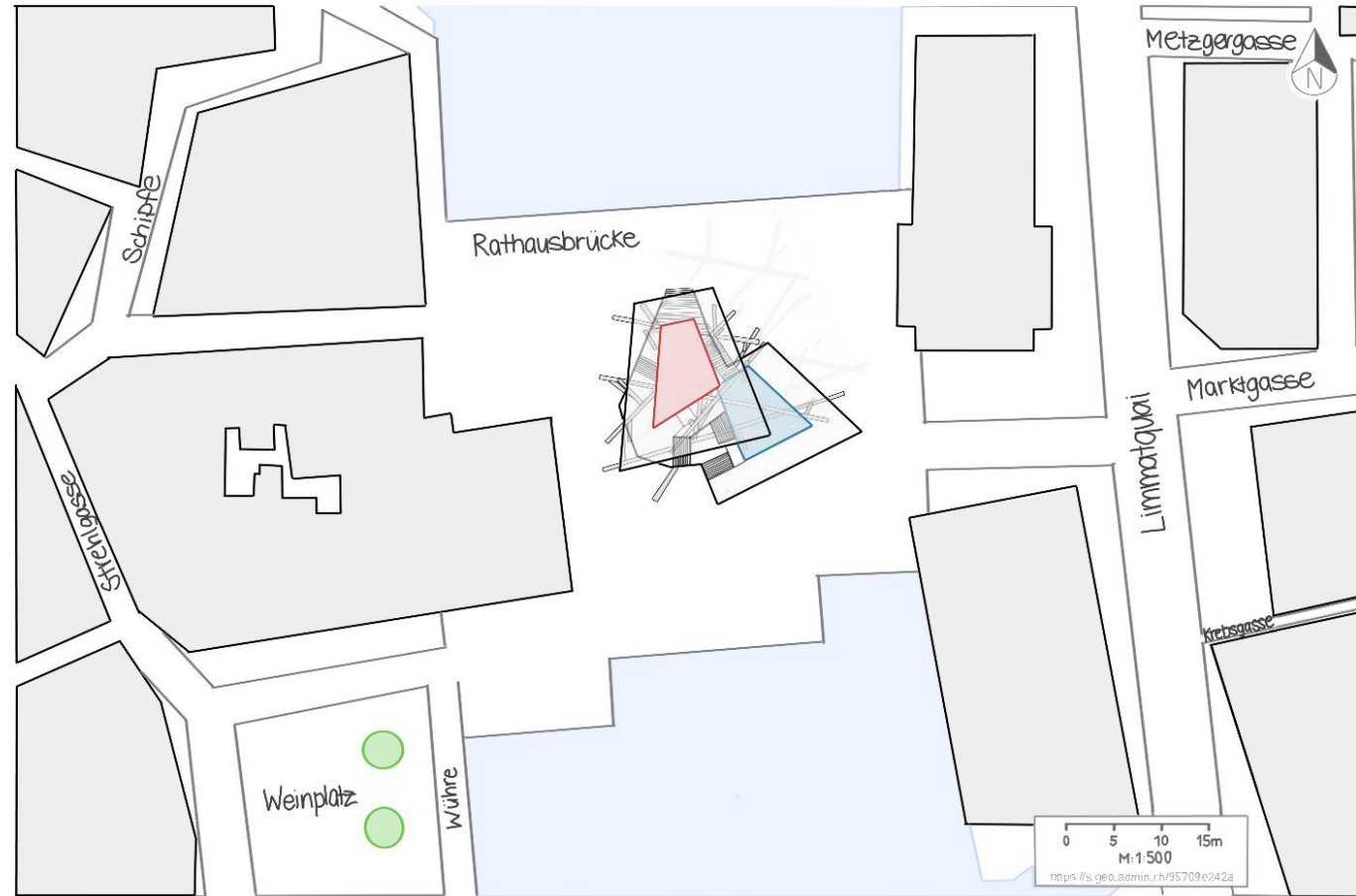


VERORTUNG

PLATZIERUNG AUF DER  
RATHAUSBRÜCKE IN ZÜRICH

LB, MB

# VII KONTEXT - DAS TAEUBER-ARP HAUS



VERORTUNG  
SCHWARZPLAN  
UND LAGEPLAN  
MB



## VII KONTEXT - DAS TAEUBER-ARP HAUS



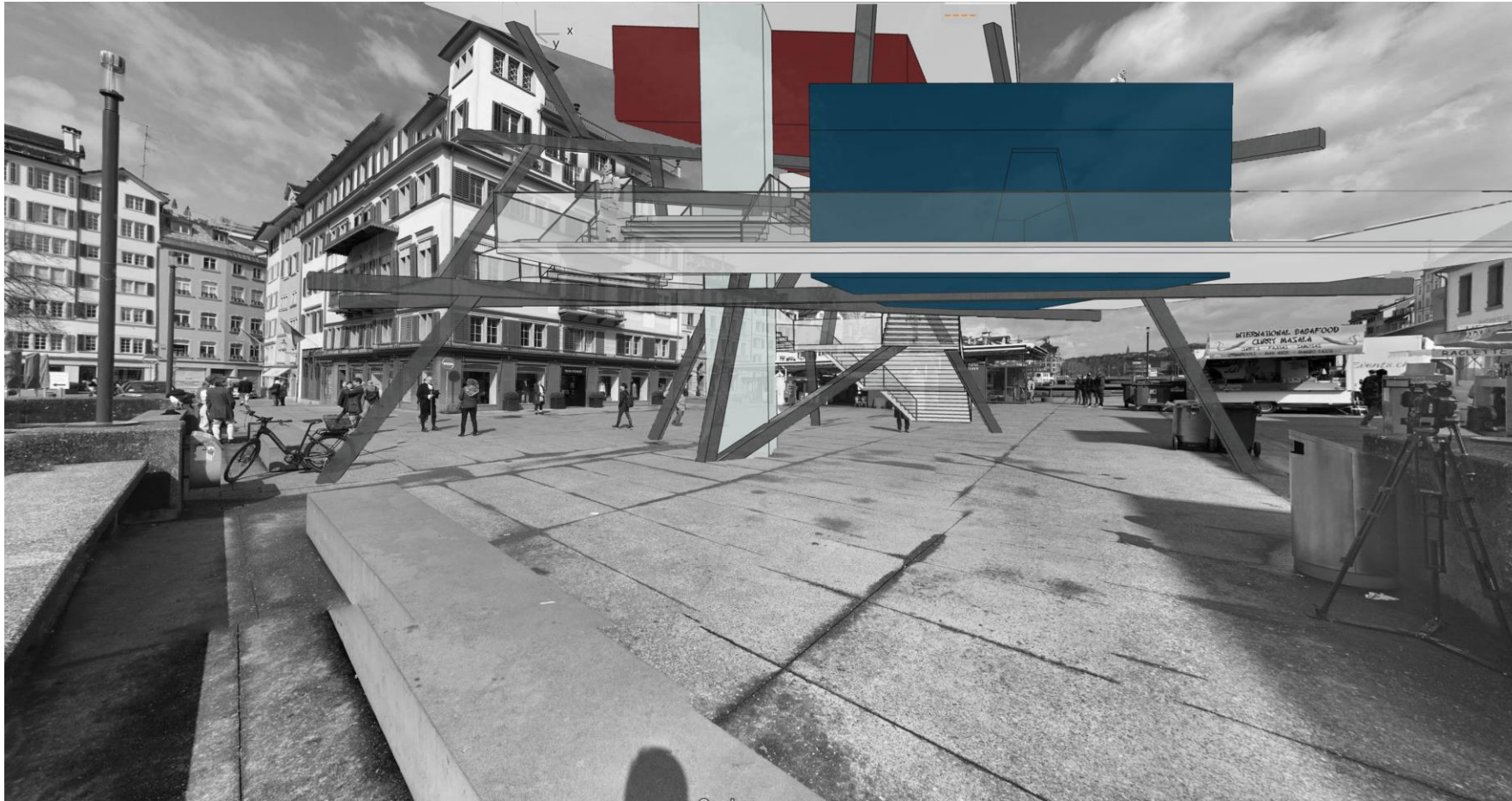
VERORTUNG

PERSPEKTIVE NEBEN DEM GEBÄUDE

MB



## VII KONTEXT - DAS TAEUBER-ARP HAUS

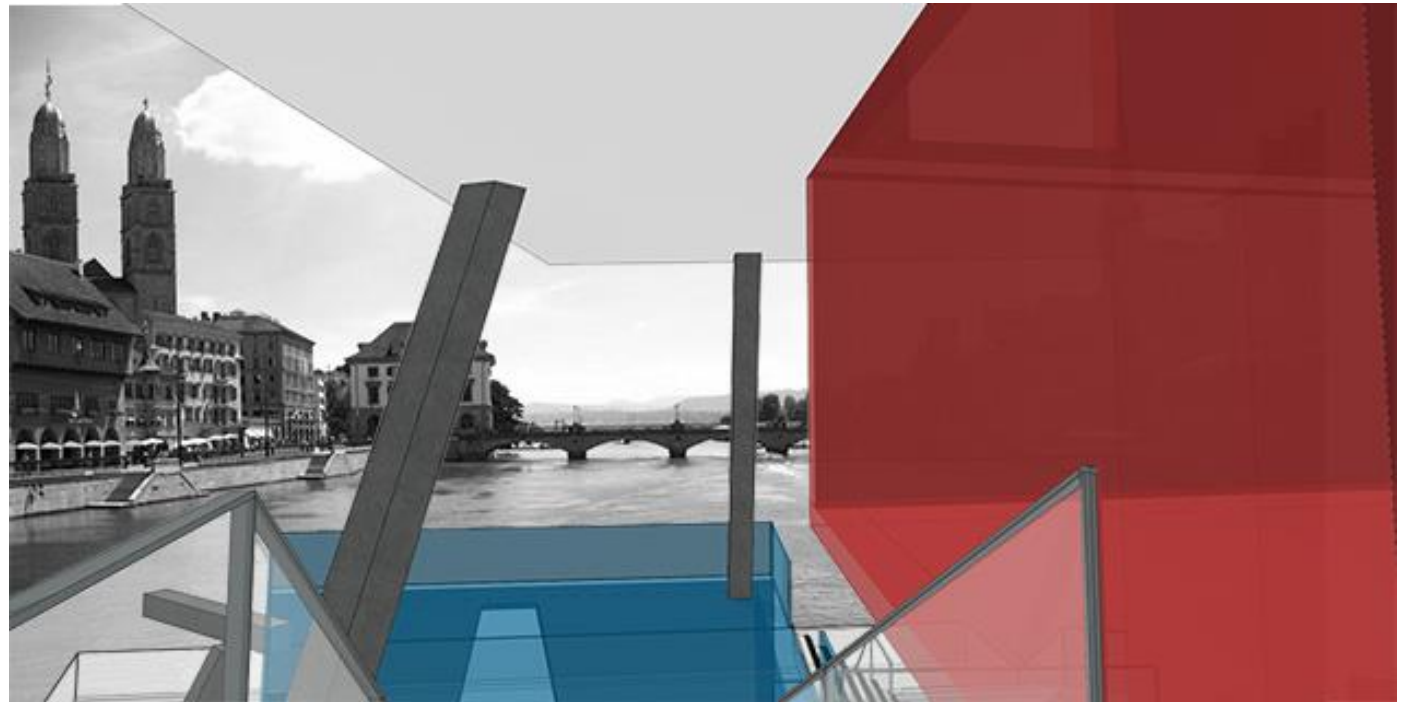
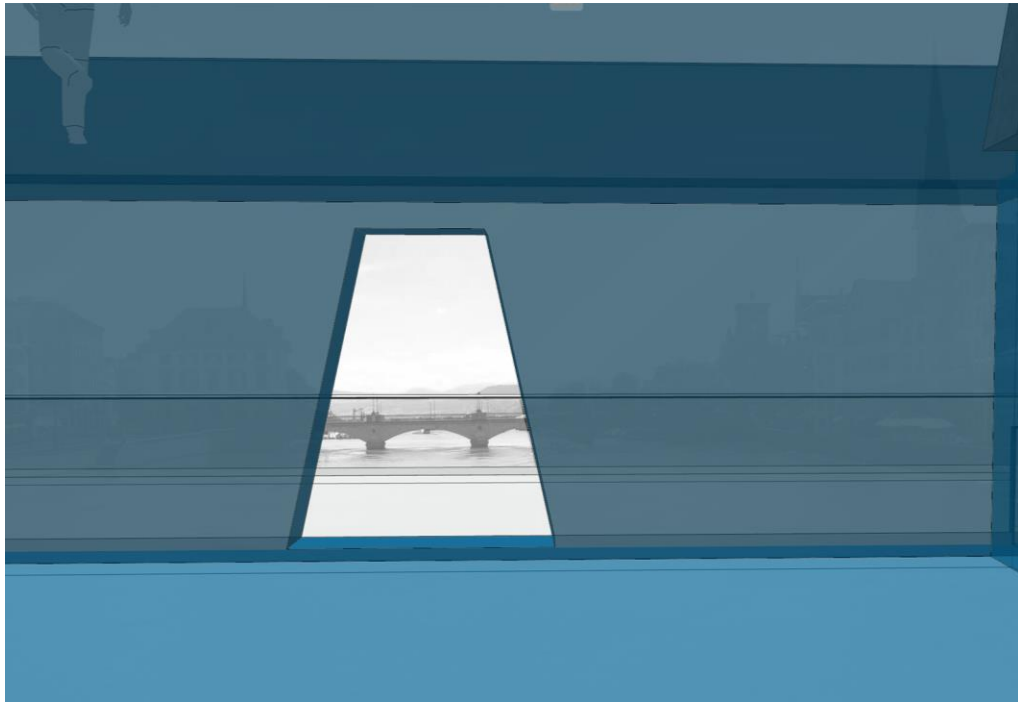


VERORTUNG

SICHT AUF DAS GEBÄUDE VON UNTEN DAVOR STEHEND

MB

## VII KONTEXT - DAS TAEUBER-ARP HAUS

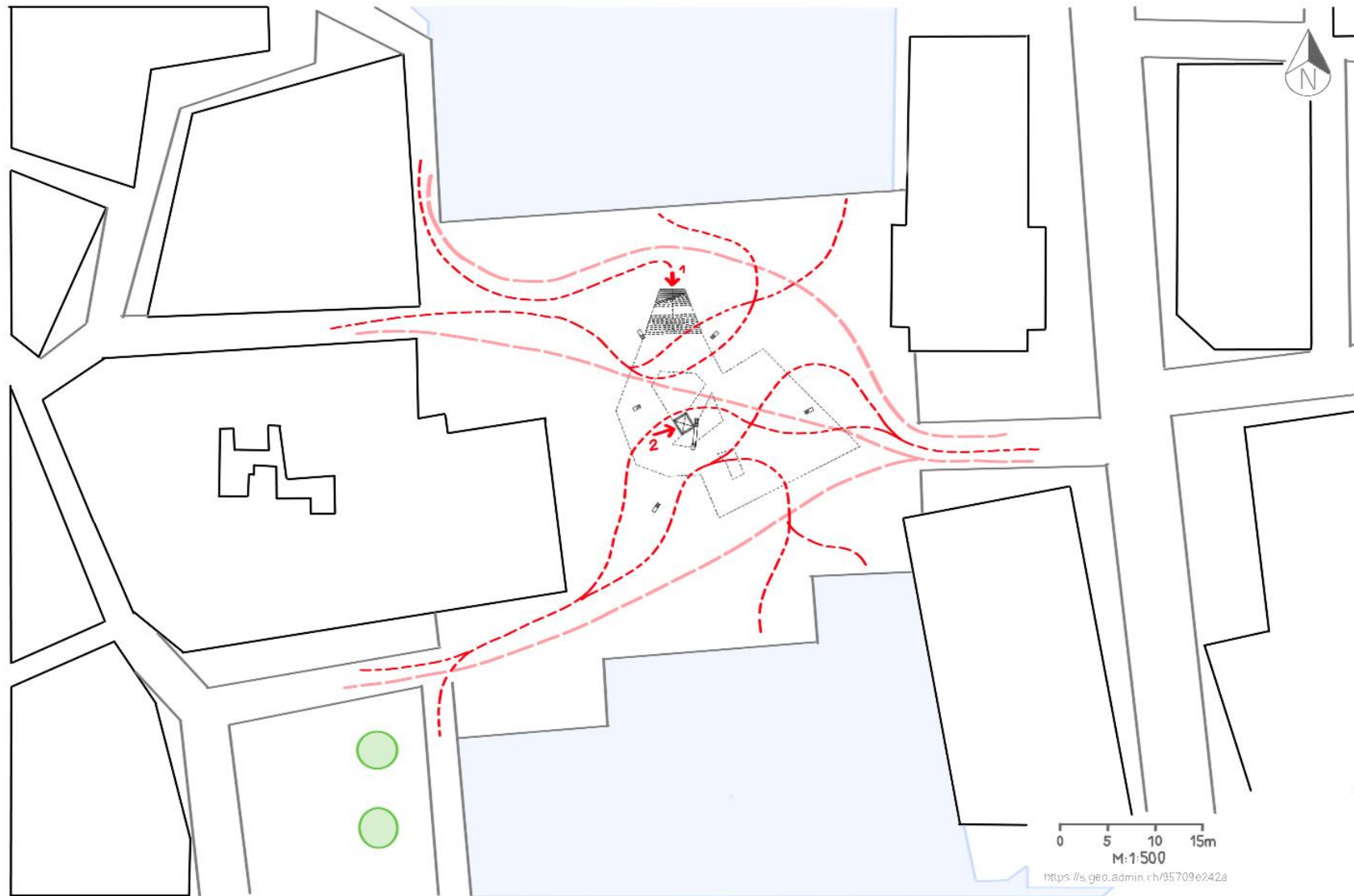


VERORTUNG

SICHT AUS DEM GEBÄUDE HERAUS

MB

## VII KONTEXT - DAS TAEUBER-ARP HAUS



### DURCHWEGUNG DES GELÄNDES

#### LEGENDE

-----  
SCHLENDERWEGE ZUR  
DURCHWANDERUNG  
DES GEBÄUDES UND  
GELÄNDES

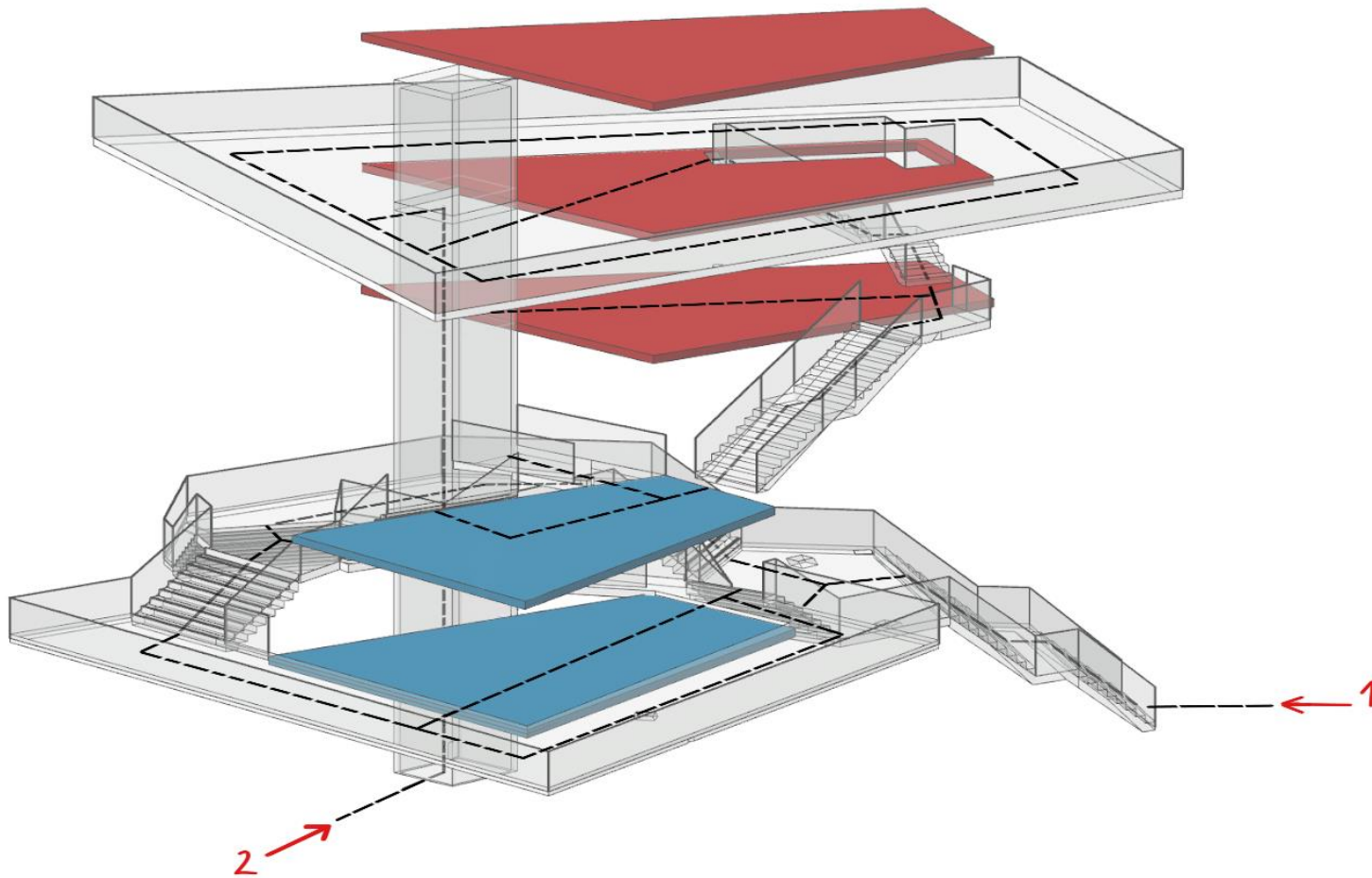
-----  
„FAST LANES“ ZUR  
DIREKTEN  
ÜBERQUERUNG DER  
BRÜCKE, ZUM TEIL UM  
DAS GEBÄUDE HERUM

1 EINGANG TREPPE

2 EINGANG AUFZUG



## VII KONTEXT - DAS TAEUBER-ARP HAUS



DURCHWEGUNG DES GEBÄUDES

LEGENDE:

1 EINGANG TREPPE

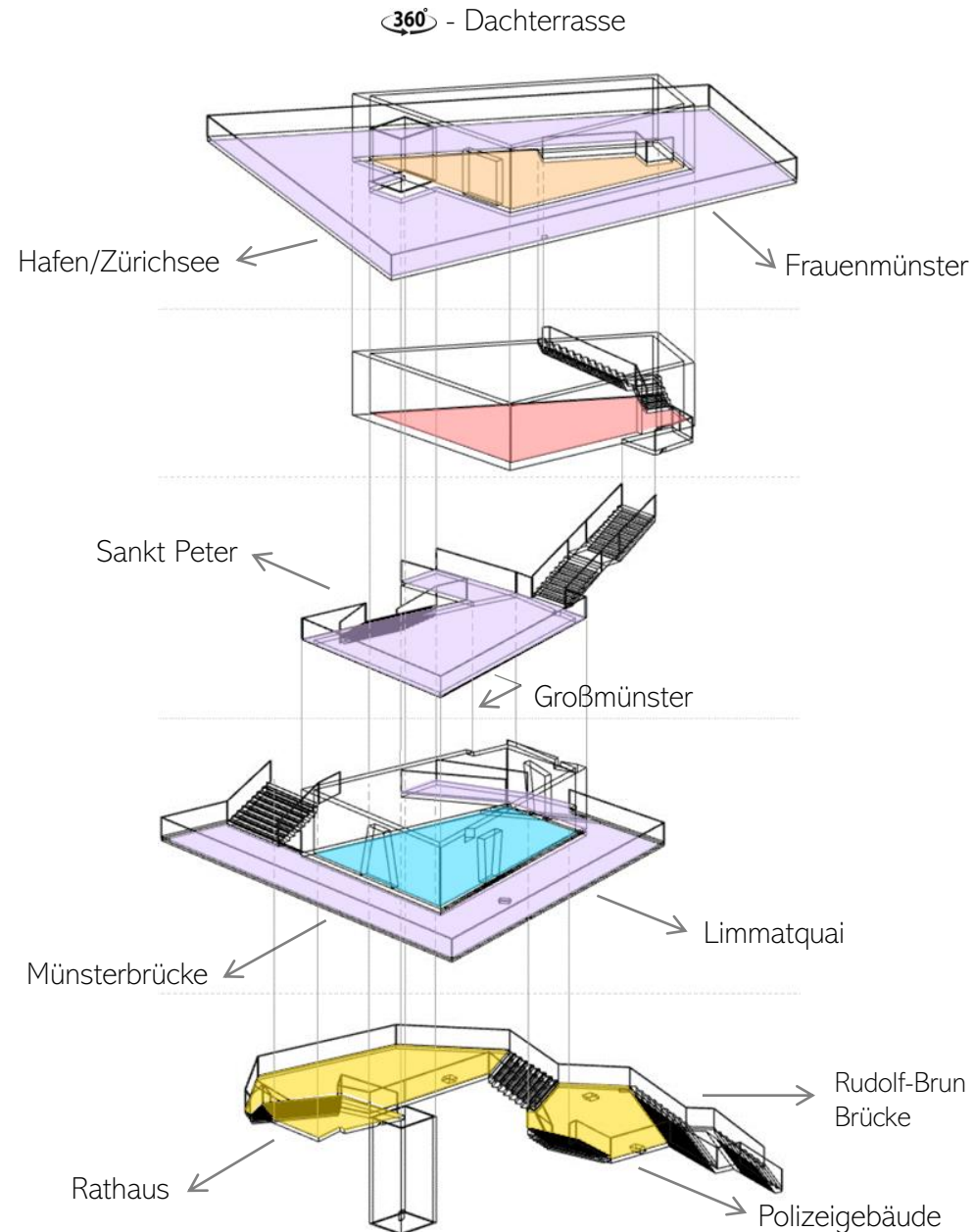
2 EINGANG AUFZUG

MB

# VII KONTEXT - DAS TAEUBER-ARP HAUS

## LEGENDE:

-  ROOFTOP-CAFÉ
-  WECHSELAUSSTELLUNGEN
-  DAUERAUSSTELLUNG SOPHIE TAEUBER-ARP
-  AUSSICHTSPLATTFORMEN
-  AUSSICHTSPODESTE



## STOCKWERKE:

4. OG

3. OG

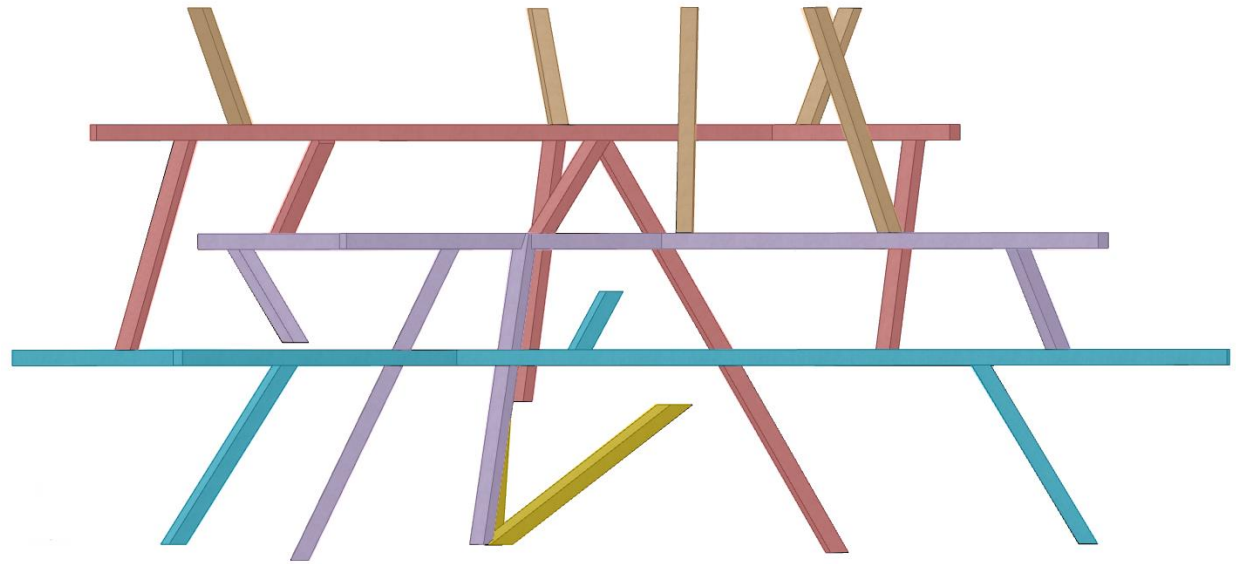
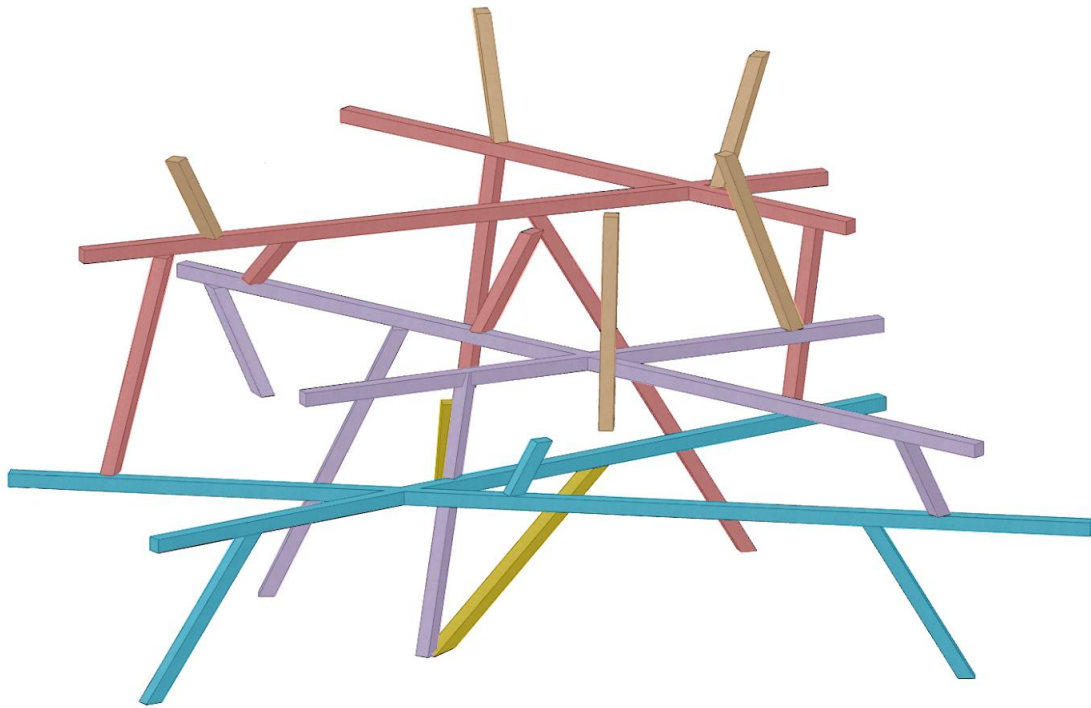
2. OG

1. OG

O. EG (ERSCHLIEBUNG)

MB

## VII KONTEXT - DAS TAEUBER-ARP HAUS



### TRAGWERK

EINFÄRBUNG IN ÜBEREINSTIMMUNG MIT DER ZUGEORDNETEN FARBE DES GETRAGENEN STOCKWERKS

MB



## VIII RESUMÉÉ

DAS BILD VON SOPHIE TAEUBER-ARP WURDE ALS MEHRSTÖCKIGES GEBILDE MIT KOMPLEXEM TRAGWERK INTERPRETIERT. DIE STRUKTUR WIRD DURCH TREPPEN UND RÄUME ERSCHLOSSEN, WELCHE SICH AN DIE FORM DES TRAGWERKS ANPASSEN UND VON DEM URSPRUNGSBILD INSPIRIERT SIND, GENAU WIE DAS TRAGWERK SELBST. DAS GEBÄUDE IST ALS ÖFFENTLICHER RAUM GEDACHT, WELCHER FÜR TEMPORÄRE AUSSTELLUNGEN UND EINE TAEUBER-ARP GEWIDMETE DAUERAUSSTELLUNG GENUTZT WERDEN KANN. ZUDEM GIBT ES AUF DER 360-GRAD DACHTERRASSE EIN ROOFTOP-CAFÉ.

MAN KANN DAS GEBÄUDE BIS IN DEN 4. STOCK BESCHREITEN UND VON DORT AUS ÜBER DIE DACHTERRASSE AUF DIE UMGEBUNG BLICKEN. AUCH DIE ANDEREN STOCKWERKE BIETEN DURCH BALKONE UND FREITREPPEN EINE BESONDERE EINSICHT IN DAS GEBÄUDE UND AUSSICHT AUS DIESEM HERAUS. DURCH DAS STELZENARTIGE TRAGWERK KANN DER RAUM UNTER DEM GEBÄUDE GENUTZT UND DURCHWANDERT WERDEN.

VERORTET HABEN WIR DAS GEBÄUDE IN ZÜRICH, DA TAEUBER-ARP DORT EINE LANGE ZEIT LEBTE, BEDEUTENDE WERKE SCHAFFTE, LEHRTE UND LETZTENDLICH AUCH DORT VERSTARB. DAS GEBÄUDE IST - ENTWICKELT AUS EINEM IHRER BILDER - EINE HOMMAGE AN IHR SCHAFFEN UND LEBENSWERK.

VIELEN DANK FÜR IHRE AUFMERKSAMKEIT

