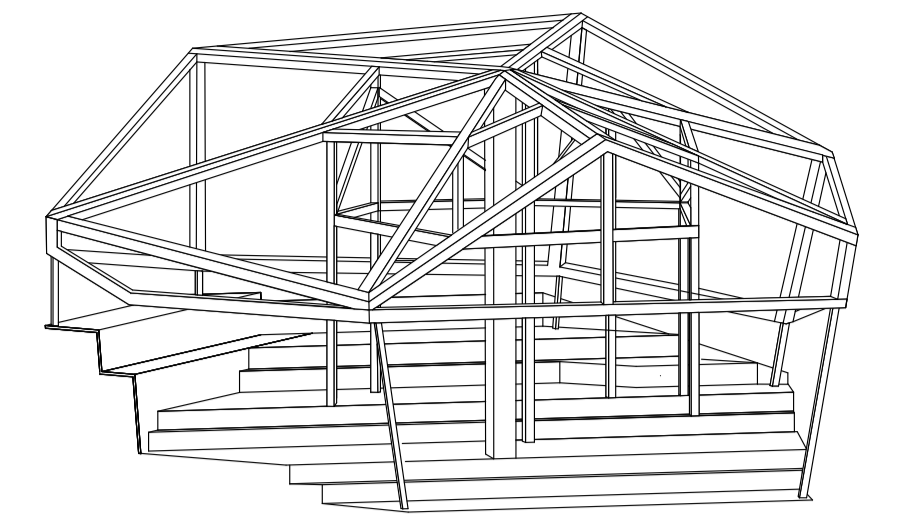
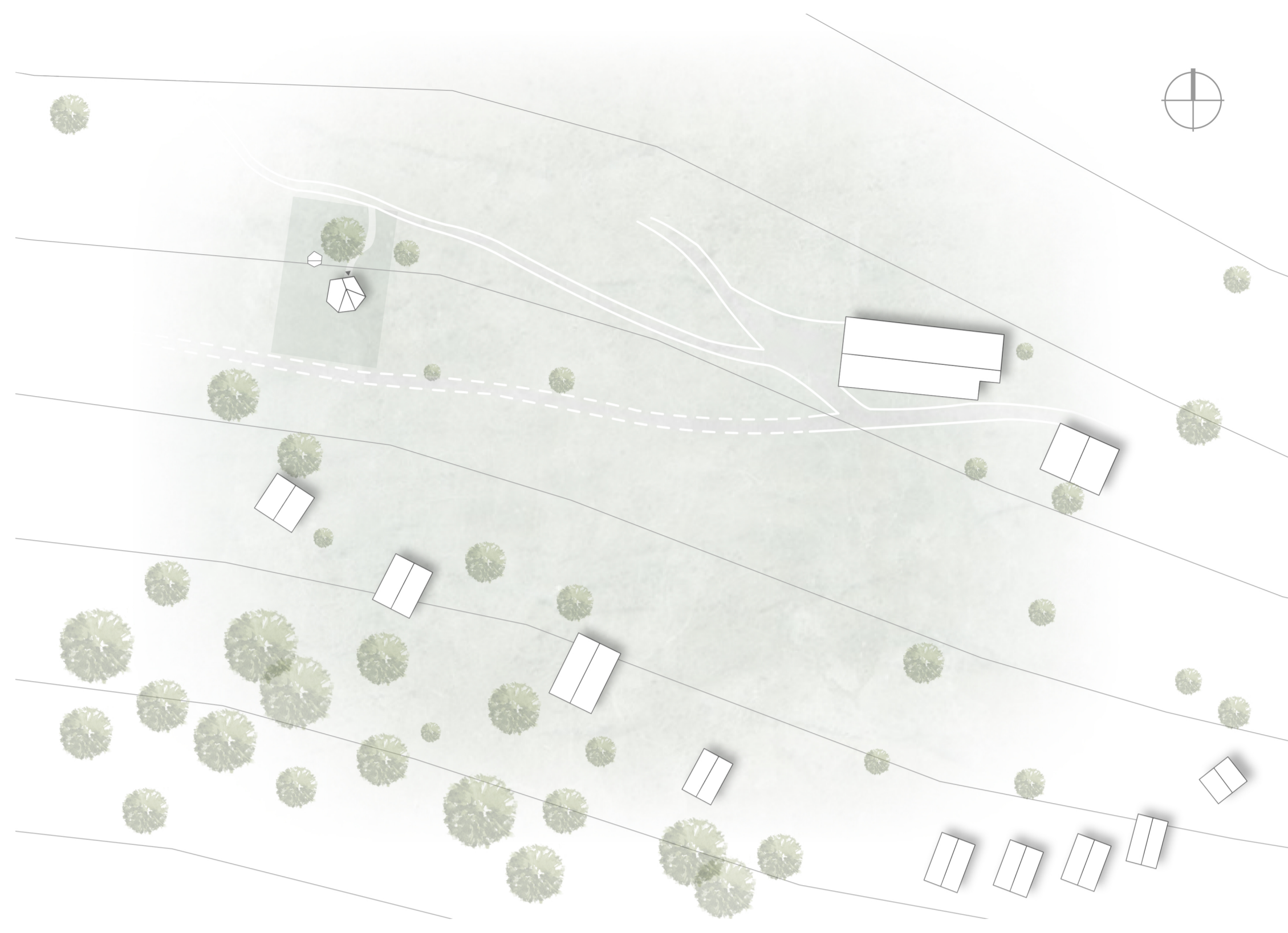
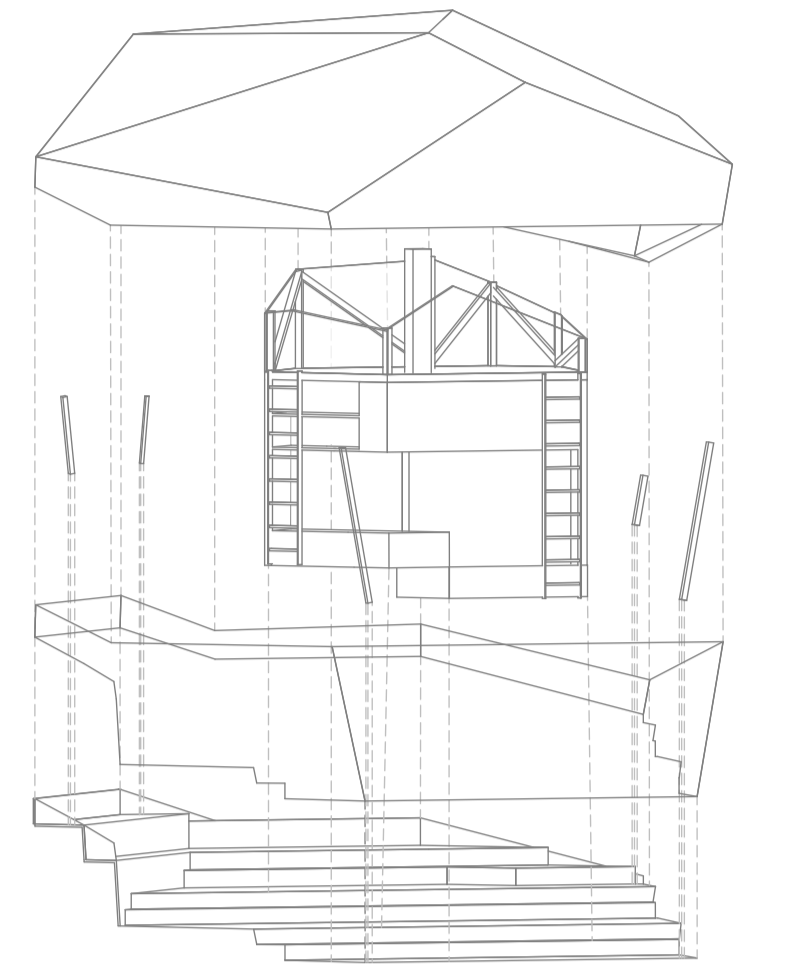


# 'NEST

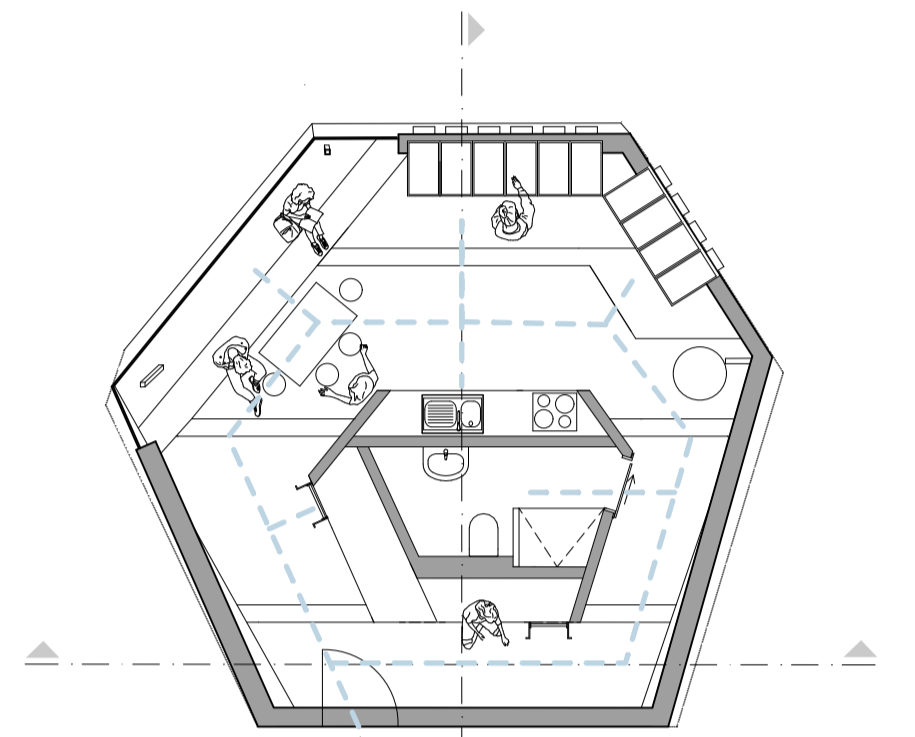
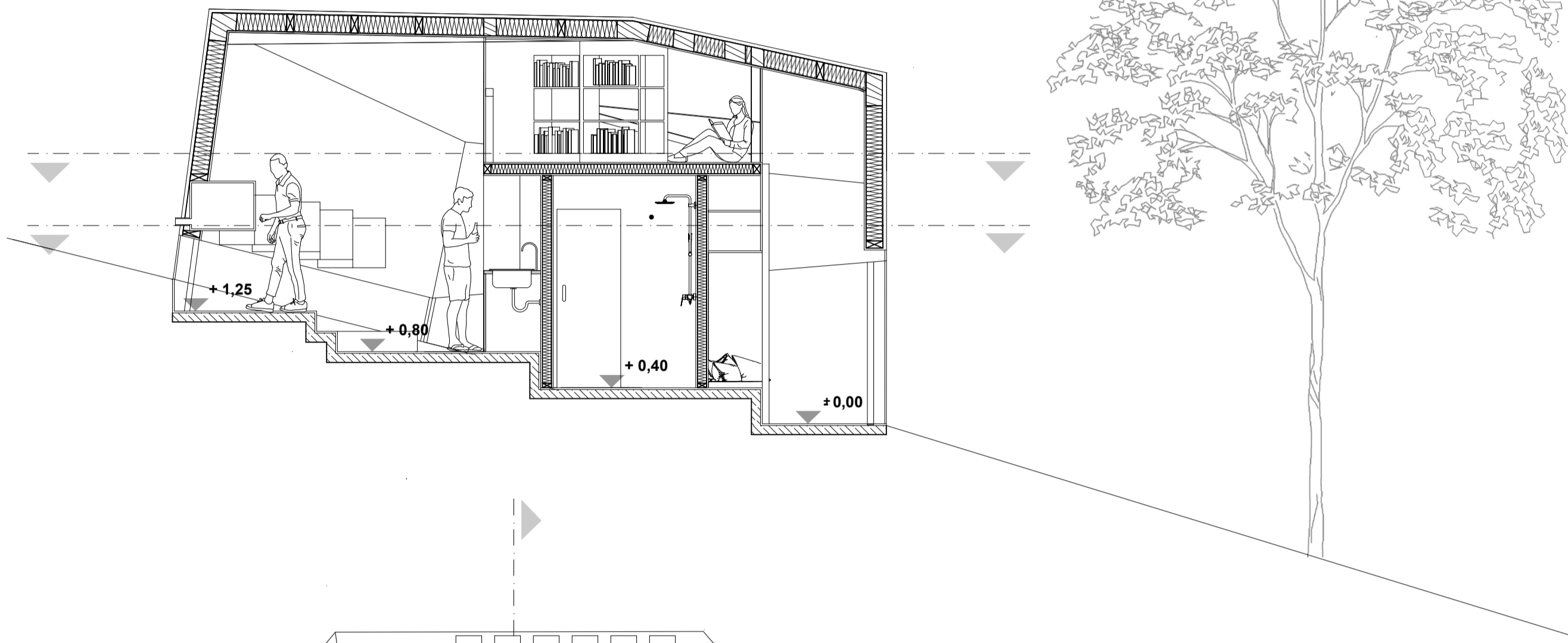
'NEST - EINE ANLEHNUNG AN DAS WILDBIENENNEST. EINGEBETTET IN DEN HANG FÜGT SICH DIE FREIFORM PERFEKT IN DIE UMGEBENDE LANDSCHAFT DES STILFSEER JOCH NATIONALPARKES EIN. HOLZSCHINDELN GREIFEN DIE TRADITIONELLE ARCHITEKTUR IM SÜDTIROLER RAUM AUF, WÄHREND DIE DURCHLAUFENDE GLASFUGE EINEN MODERNEN ANSCHEIN VERLEIHT. DIE STUFEN IM INNENRAUM GEHEN MIT DER HANGNEIGUNG MIT UND ERMÖGLICHEN DADURCH EIN ANSCHMIEGEN AN DEN GRUND. ES SOLL MÖGLICHSIT WENIG IN DIE UMGEBENDE LANDSCHAFT EINGEGRIFFEN WERDEN. IM INNEREN GEHT DAS RAUMGEFÜGE FLIEßEND INEINANDER ÜBER. EIN PRÄGNANTES ELEMENT SIND DIE SITZSTUFEN IM HINTEREN BEREICH, WELCHE AN DIE ERHÖHUNG IM GRUNDSTÜCK ANGEPAßT SIND. IM SÜDWESTEN SIND DIE BIENENBEUTEN IN DIE WAND INTEGRIERT UND SCHLITZE IN DER AUßENWAND ERMÖGLICHEN DEN BIENEN DAS EIN- UND AUSFLIEGEN. EIN RAUM IN RAUM-ELEMENT IM ZENTRUM DES GEBÄUDES UMFASST ALLE WESENTLICHEN FUNKTIONEN, SOWIE DEN APITHERAPIEBERICH AUF EINER ZWEITEN EBENE. EINGEBAUTE SITZGELEGENHEITEN SCHAFFEN ORTE ZUM ENTSPANNEN UND ERMÖGLICHEN ES DEN GÄSTEN DIE AUSBLICKE ZU GENIEßEN.



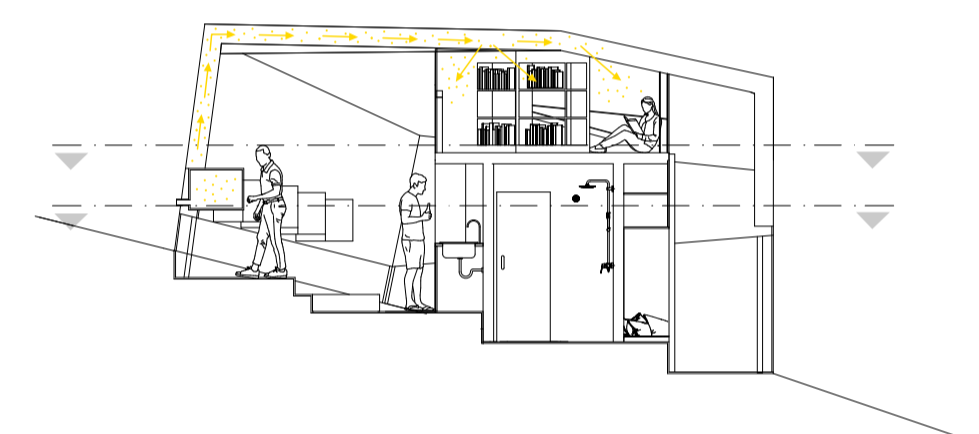
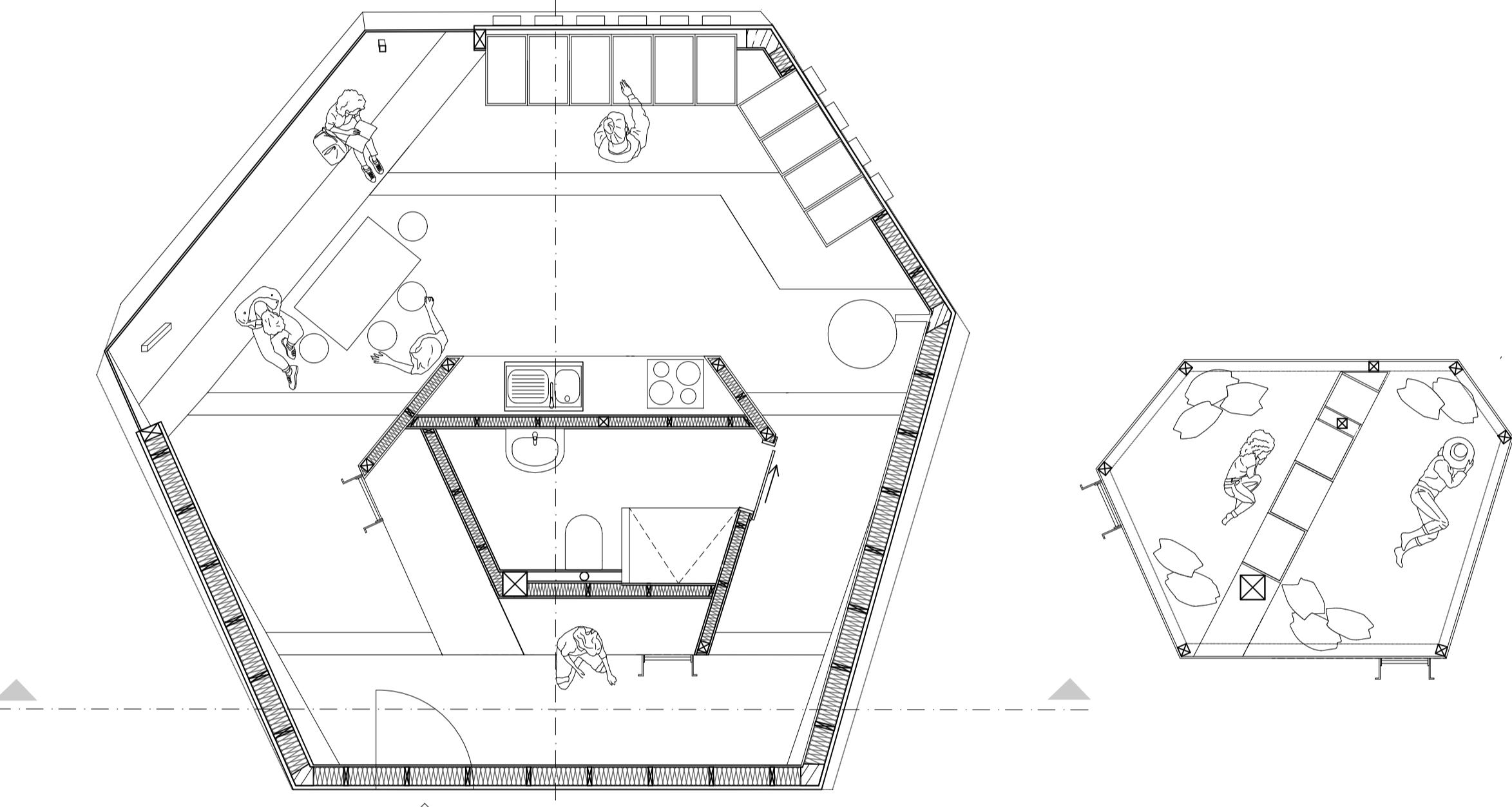
KONSTRUKTION



AUFBAU



WEGEFÜHRUNG



APITHERAPIE

