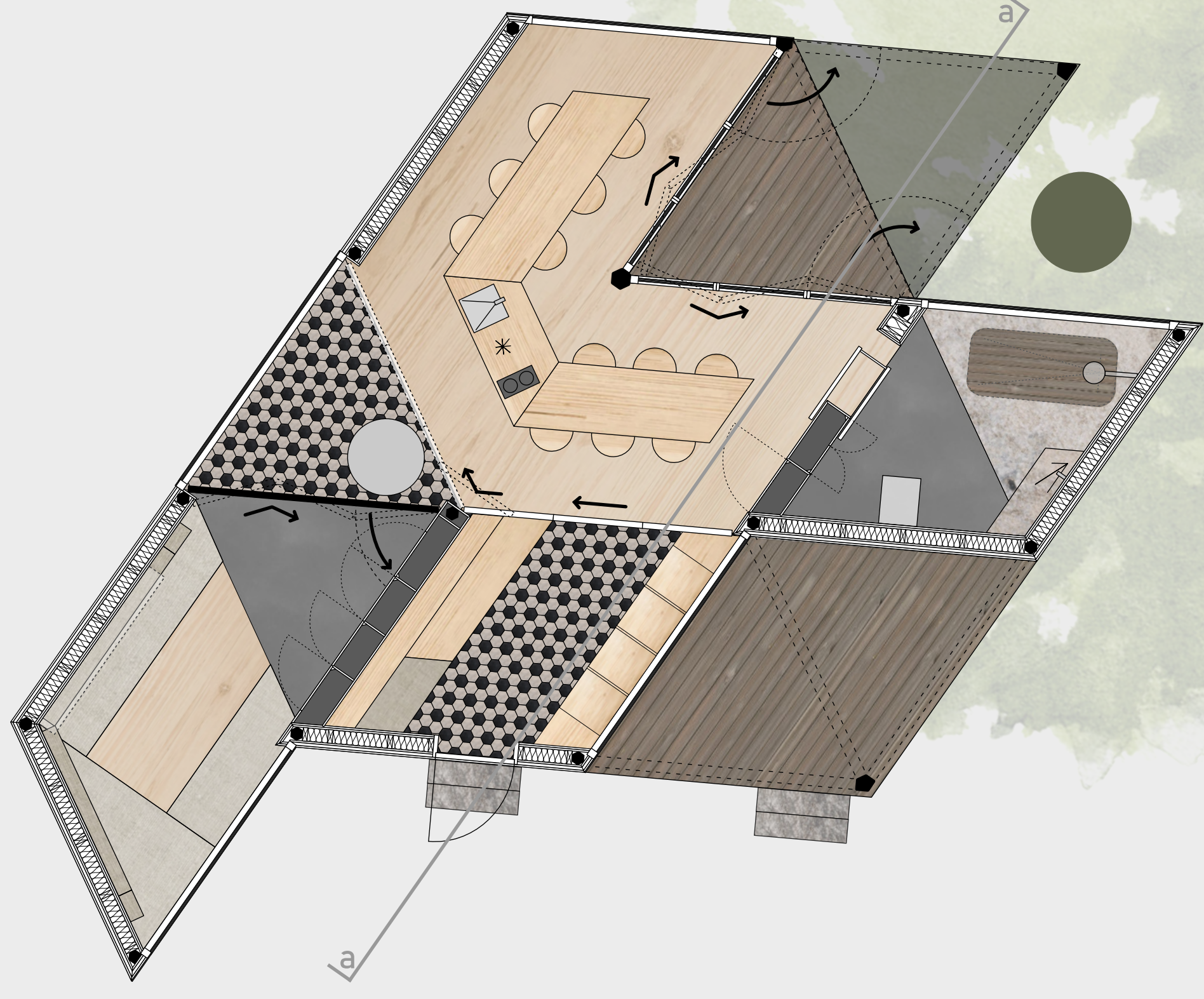
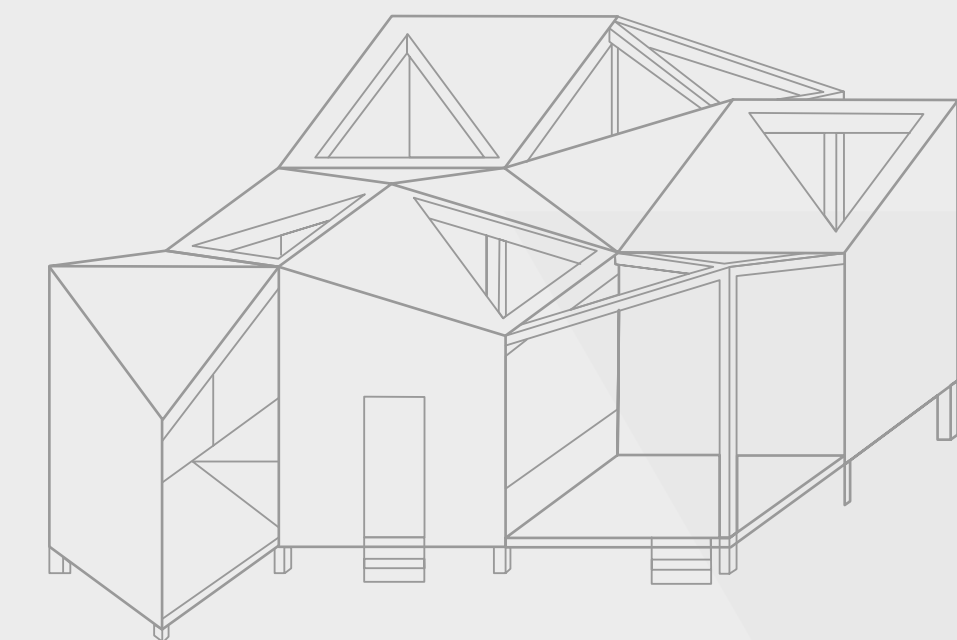
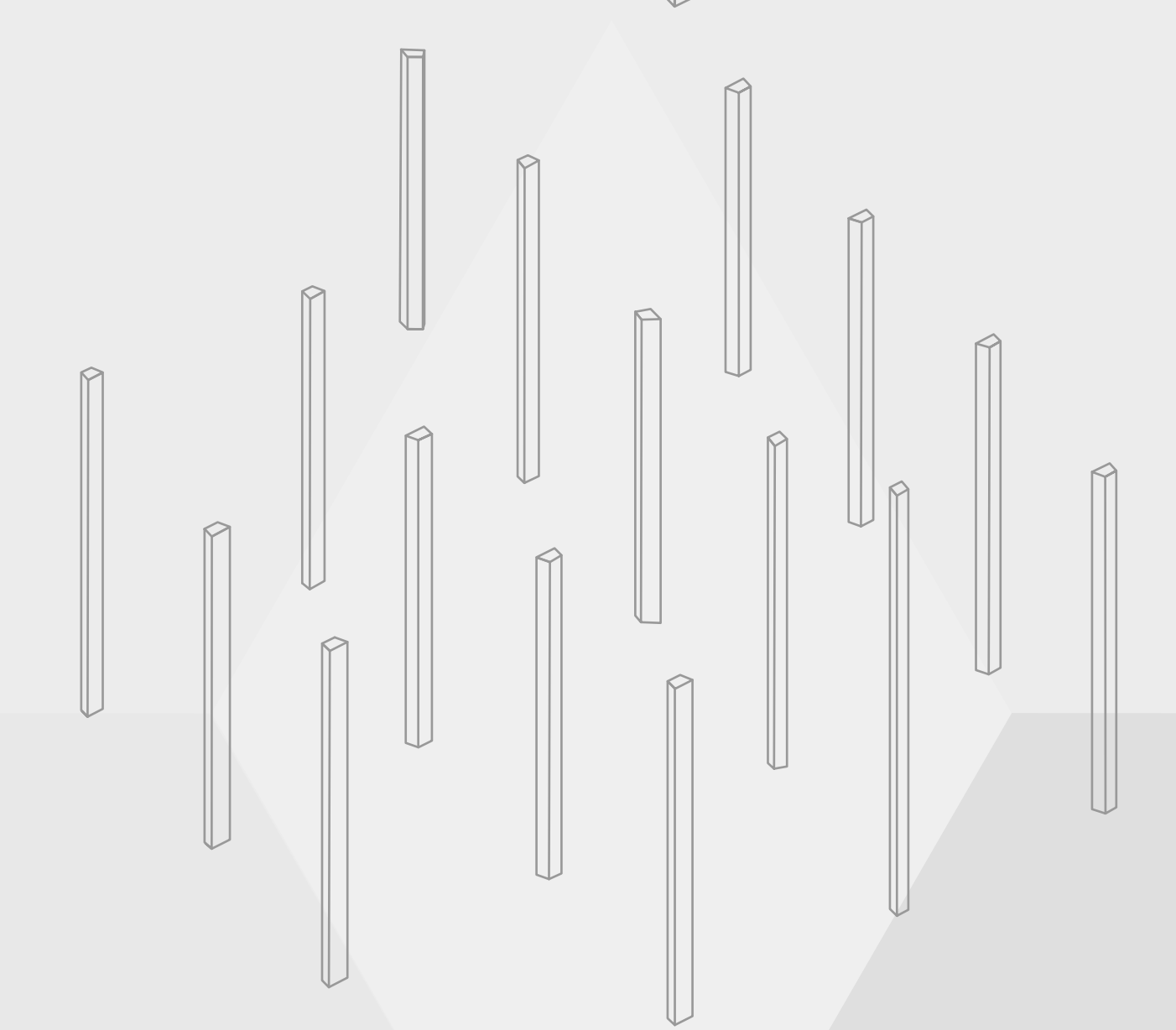
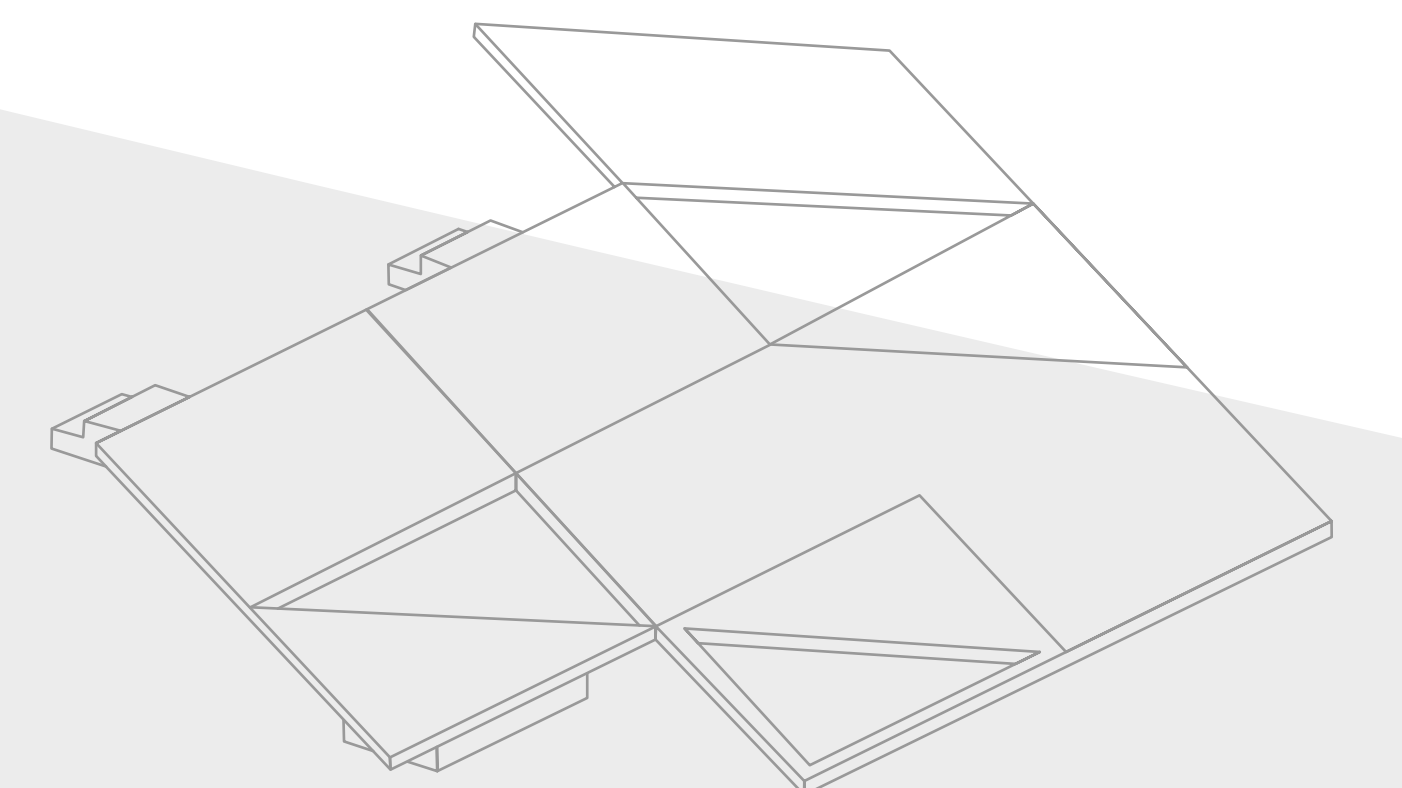
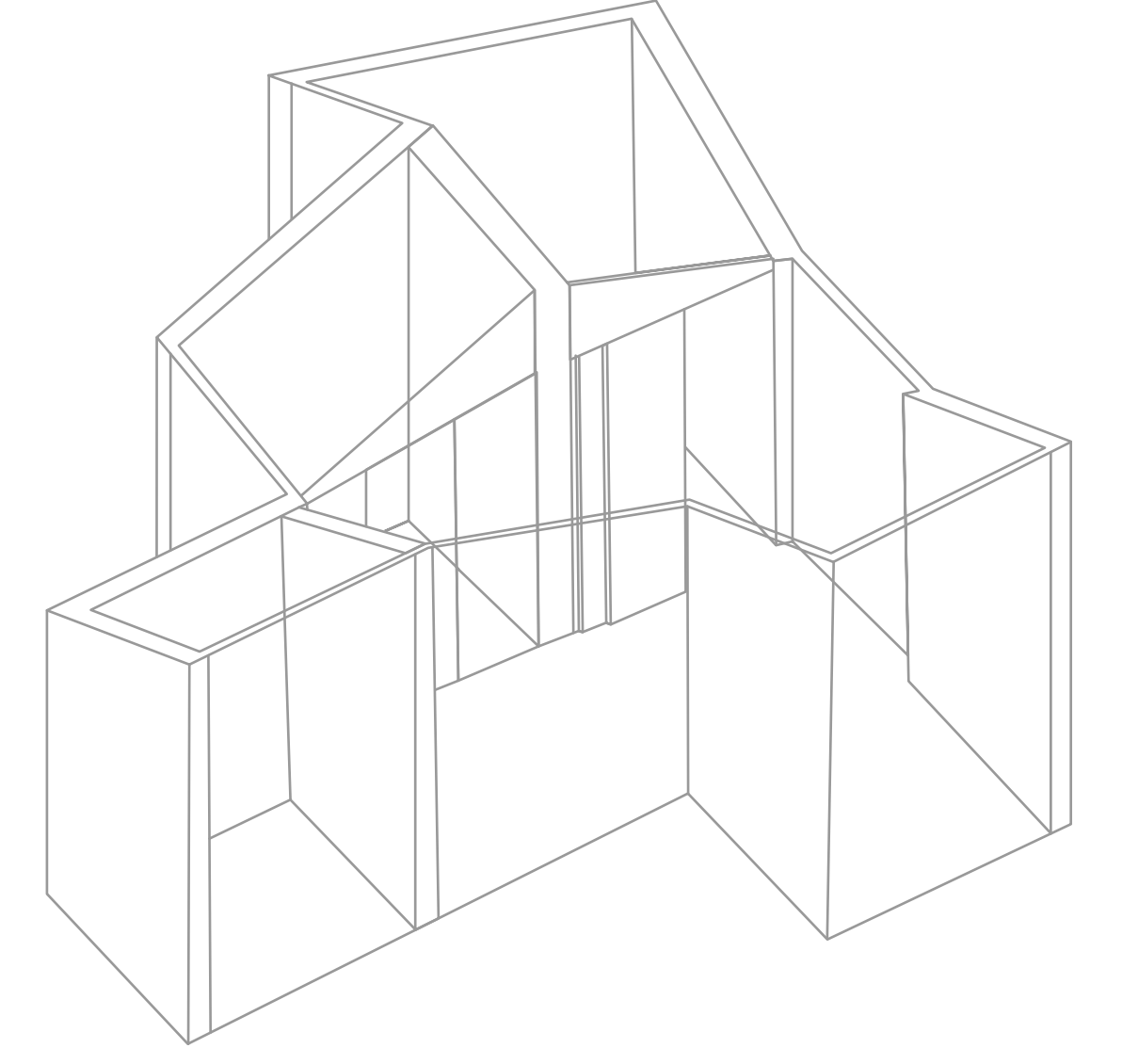
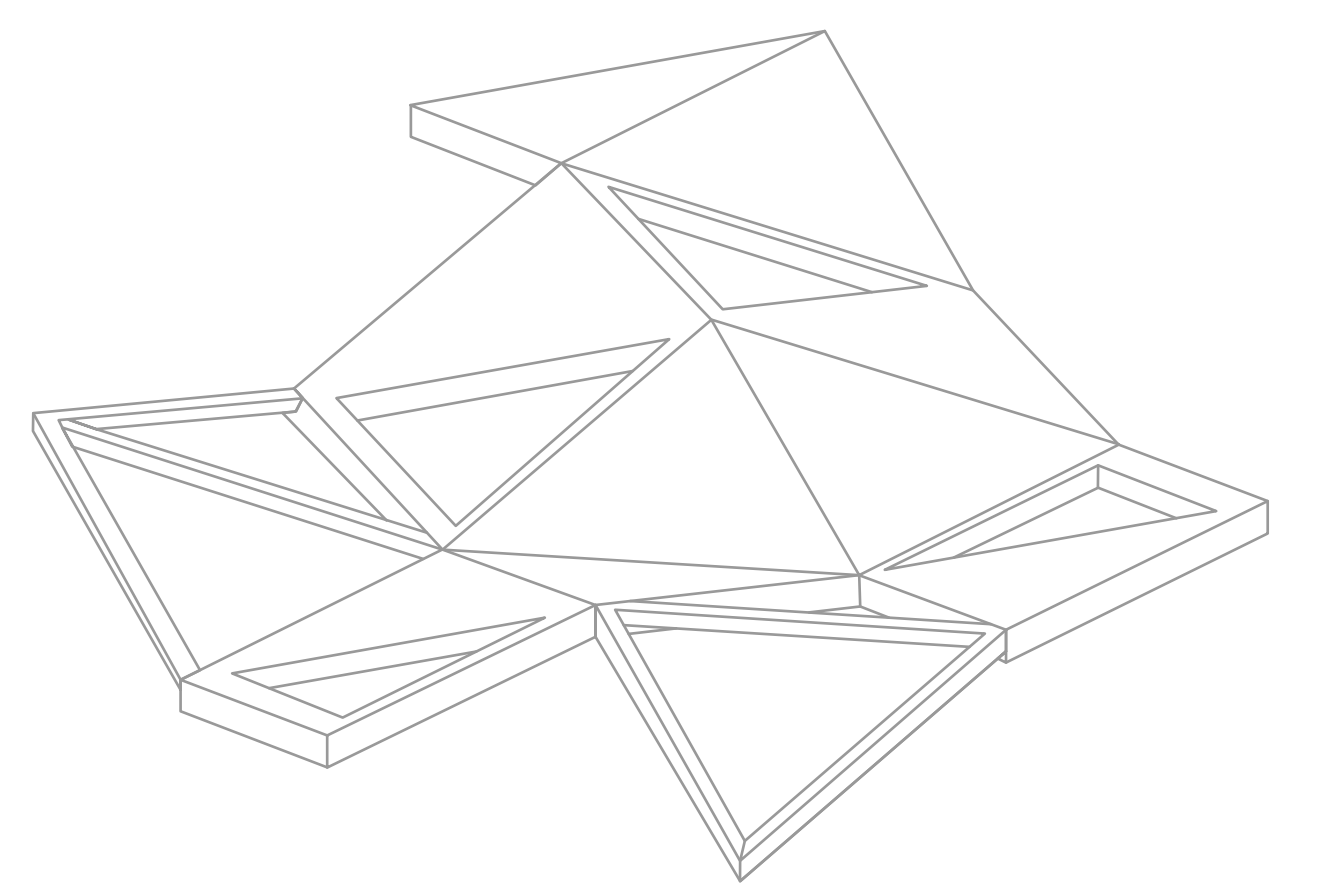




Schnitt a-a M 1:50



Grundriss Lehrbienenstand M 1:50 ⊕



Axonometrie Süd-/Ostansicht

Explosionszeichnung Nord-/Ostansicht

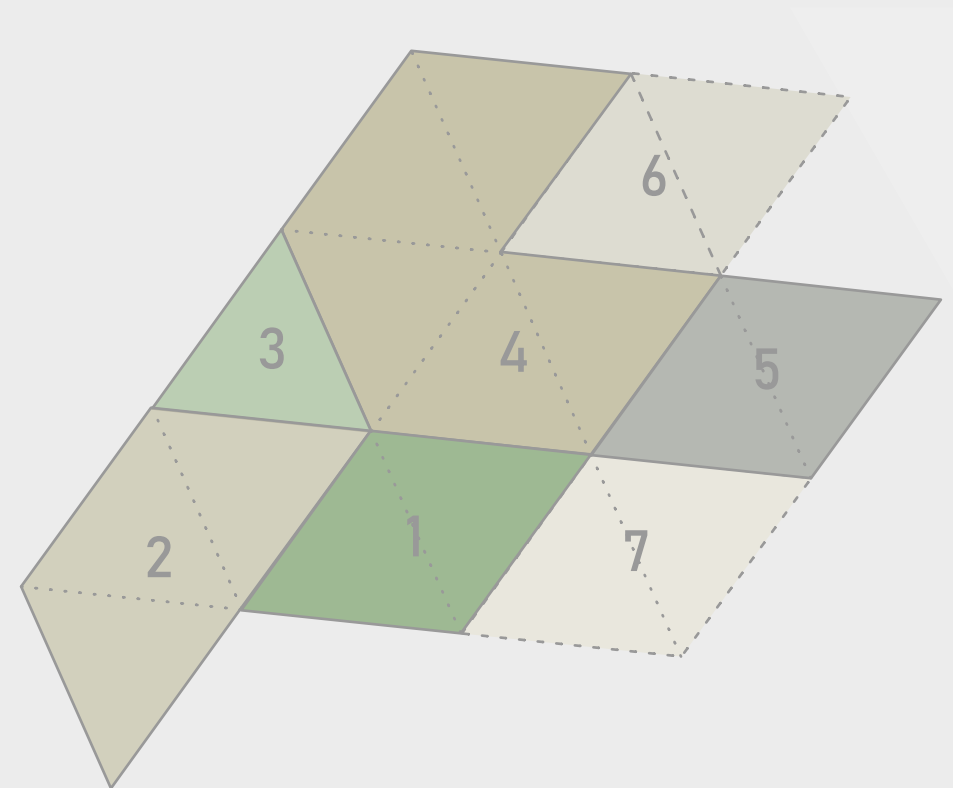
Im ganzheitlichen Einklang mit Funktion, Materialität und Natur, bietet das Polytop sowohl dem Imker, dem wissbegierigen Schüler, dem Patienten der Apitherapie als auch dem Ruhe suchenden Feriengast ein räumliches Erlebnis.

Bereits im Namen verankert, das formgebende Hexagon, welches sich in Polygone aufteilt und maßgeblich beteiligt an der Zonierung im Innenraum ist, sowie das Biotop in 1500m Höhe, das den Ort auszeichnet und geschützt werden muss.

Mit regionalen und natürlichen Materialien wird eine Verbindung der modernen Form zur Tradition und Region geschaffen. Die Struktur öffnet sich in Richtung Baum und scheint knapp über dem Boden zu schweben. Somit bettet sich das Polytop voll in den Kontext ein und hat nur kleinflächige Erdberührungen.

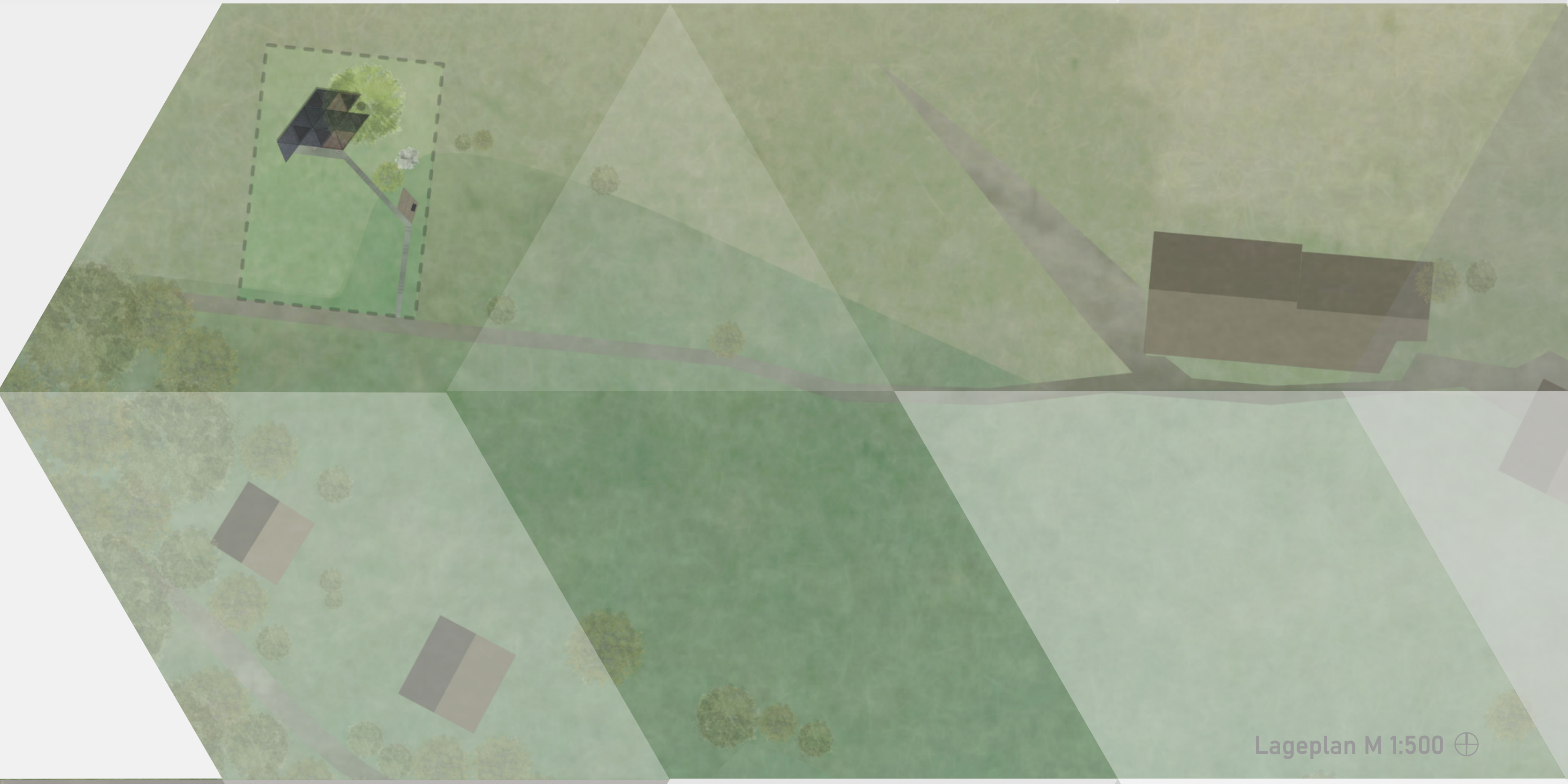
Der Innenraum folgt der Rasterung, weshalb sich Wände und Öffnungen selbstverständlich ergeben. Flexible Möbel, die die Form des Polytops fortführen nehmen mehrere Funktionen auf.

Das Polytop, ein Lehr- und Apitherapiebienenstand mit Ferienhaus, welches eine entschleunigende Zeit für alle bietet.



- 1 Bienen / Imker
- 2 Apitherapie / Schlafen
- 3 Schleuderraum
- 4 Schulung / Wohnen / Kochen
- 5 WC / Bad
- 6 Terrasse
- 7 Plattform

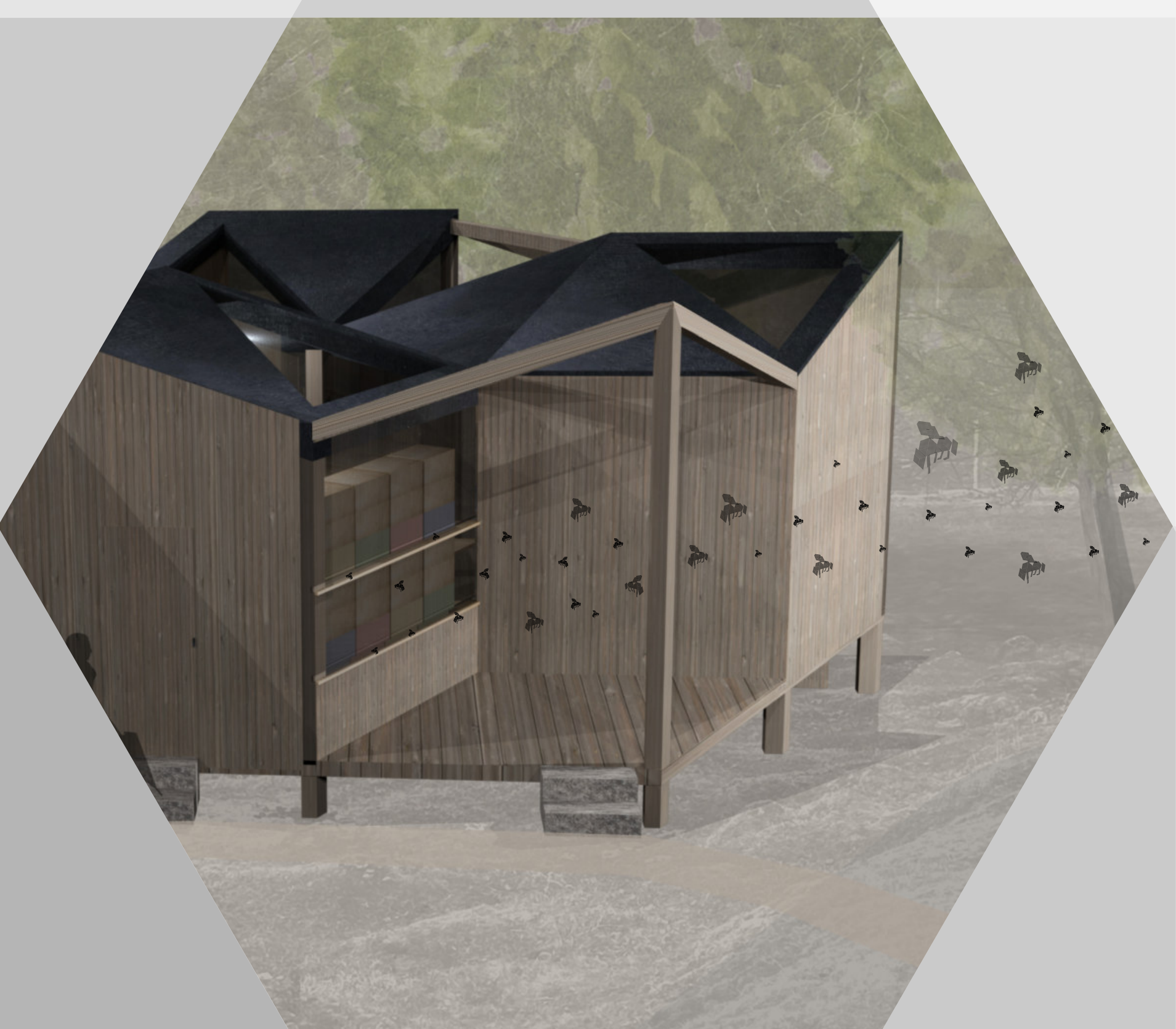
Piktogramm: Nutzung



Lageplan M 1:500 ⊕

# POLYTOP

Lehrbienenstand | Prof. D. Dih | Sommersemester 2022 | Regina Huber, Lena Engesser



Perspektive Bienenausflug

Außenperspektive