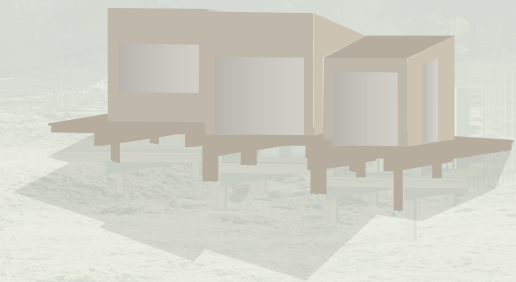
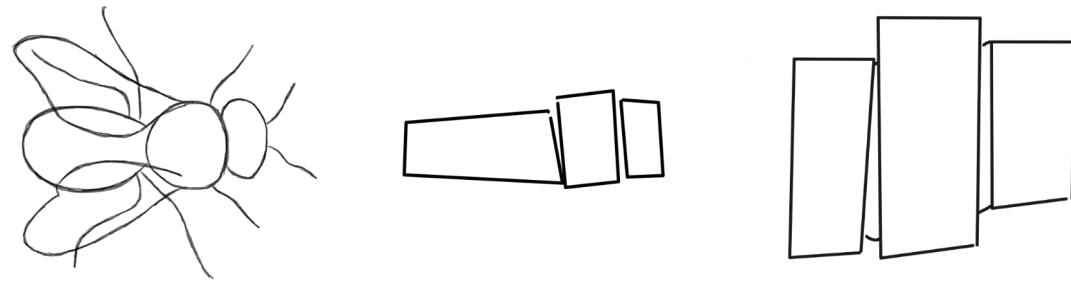


be there or
bee
square

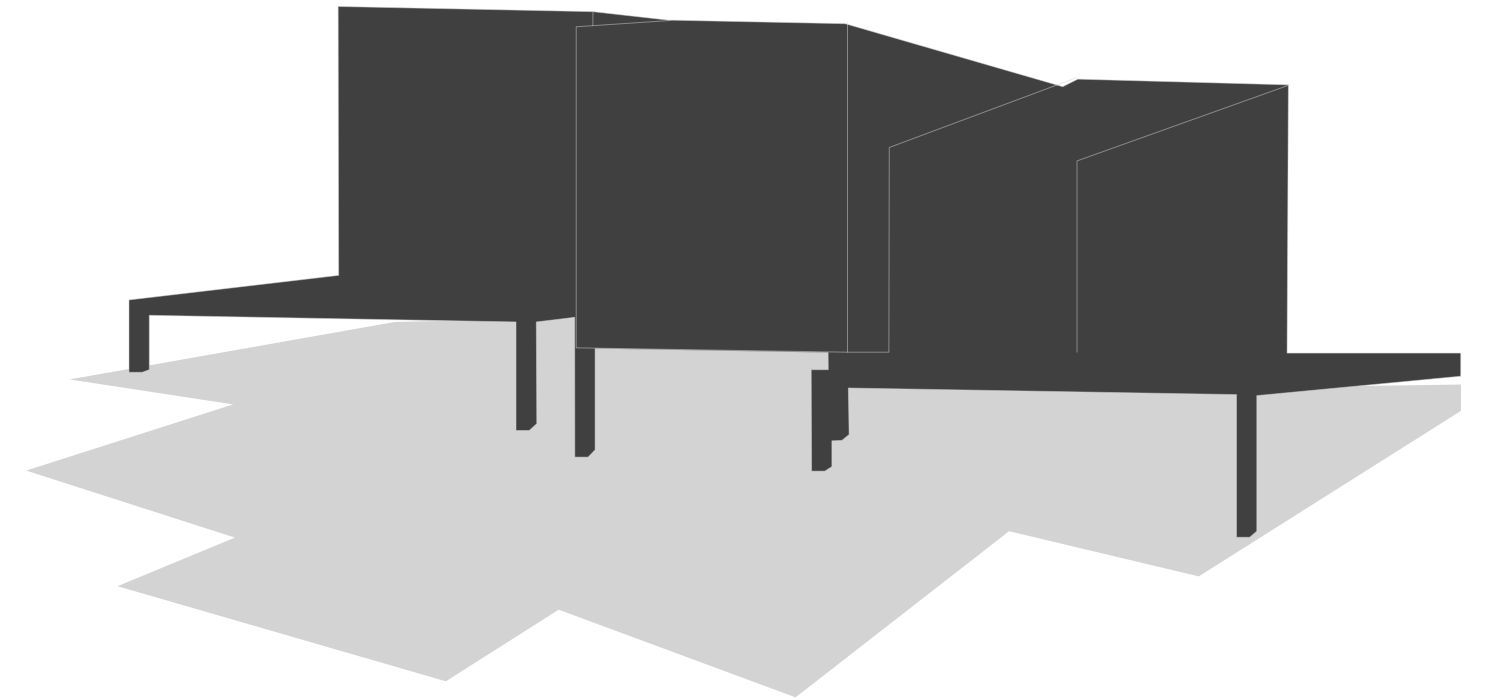


Konzept



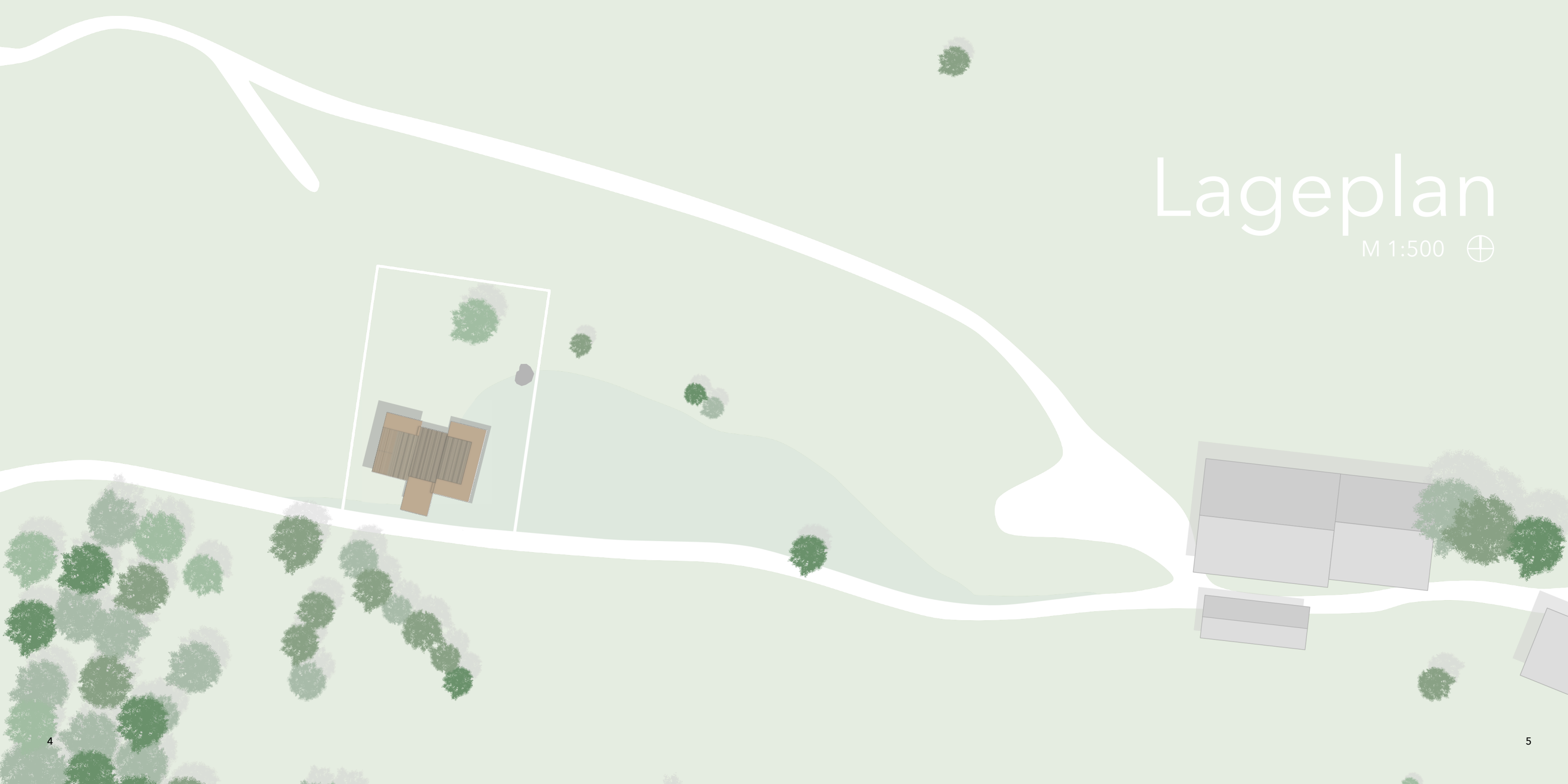
Be there or bee square - unter diesem Motto entstand der Lehrbienen-stand im idyllischen Naturschutzgebiet Schlanders. Inspiriert von der Form und Streifung des Bienenkörpers entstand ein dreigeteiltes Gebäude, dessen Komplexe sich an die natürliche Begebenheit des Hanges anschmiegen.

Die äußeren Plattformen verfügen über großzügige Außenterrassen, um je nach Tageszeit den Blick ins Tal oder den Wald zu genießen. Durch vertikaler Lamellen aus lokalem Fichtenholz passt sich das Gebäude auch optisch optimal der Umgebung an. Dank Pultdächern, die der jeweiligen Ausrichtung in Tal oder gen Berg folgen, wird der Blick und Lichteinfall in das Haus in Richtung der spektakulären Aussicht gelenkt. Großzügige Fensterflächen lassen das Gebäude mit Licht durchfluten, sind dank der vorgesetzten Lamellen jedoch vor starker Sonneneinstrahlung geschützt. Sei es zu Lehrzwecken oder als Rückzugsort - das Gebäude bietet den optimalen Treffpunkt im Einklang mit der Natur und den Bienen.




Lageplan

M 1:500 ⊕

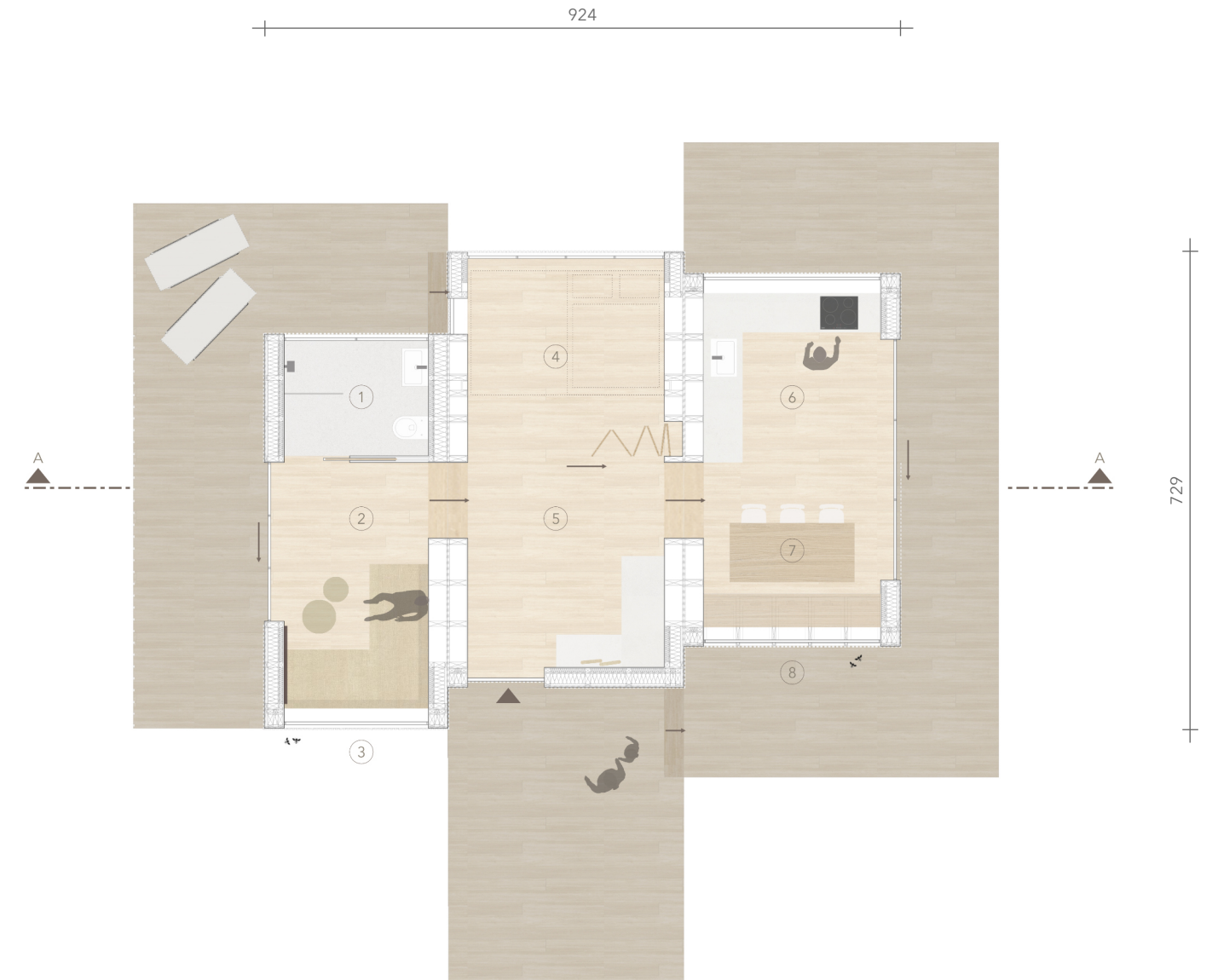


Grundriss

M 1:50 

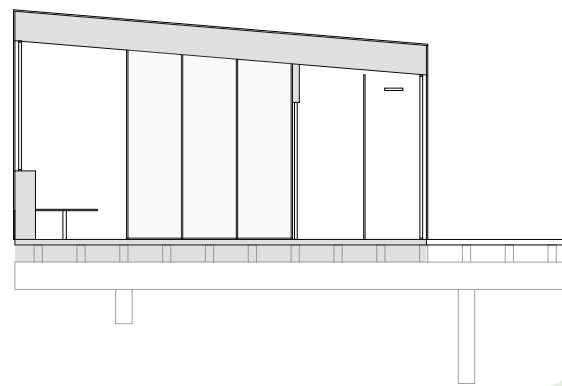
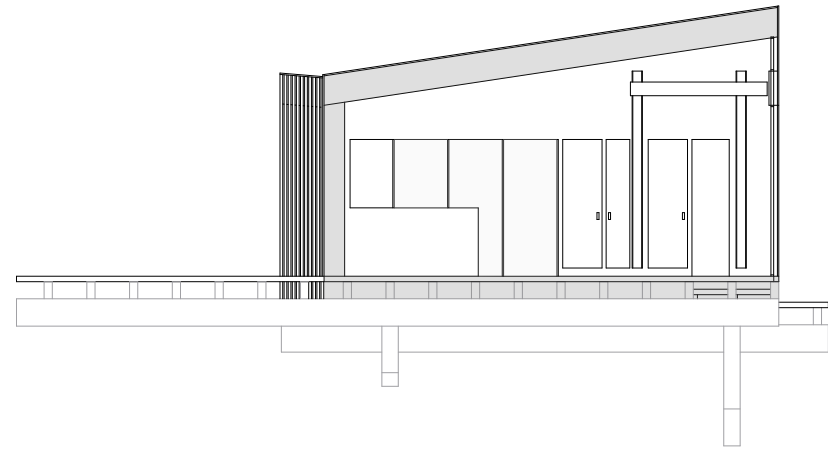
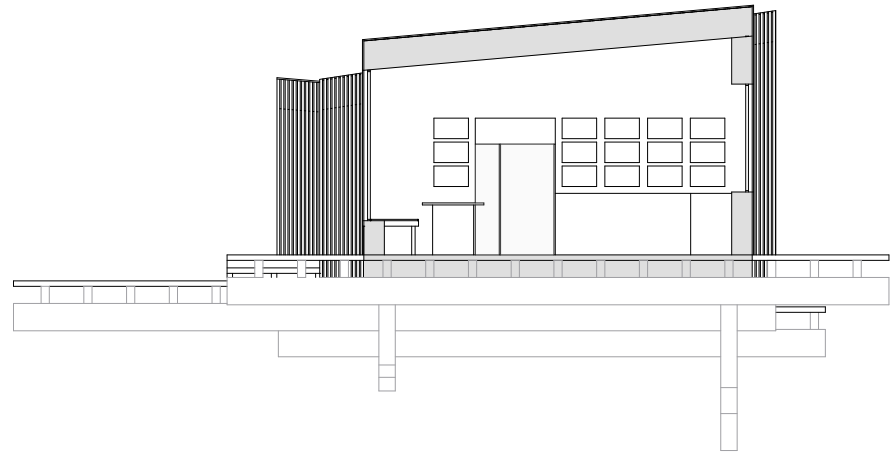
Mithilfe von Splitleveln entsteht so eine Aufteilung in drei verschieden hohe Ebenen, welche jeweils ein oder mehreren Funktionen zugewiesen sind. So erschließt man zunächst vom Weg aus über eine Zugangsplattform die mittlere Ebene und gelangt in den großzügigen Eingangsbereich inklusive Stauraum. Dahinter befindet sich ein geräumiger Schleuderraum, welcher dank eines Zugmechanismus über eine höhenverstellbare Bettplattform verfügt, welche bei Bedarf herabgelassen und den Raum in ein Schlafzimmer umfunktionieren kann. Die höhere Ebene fungiert als Seminar-/Therapieraum oder klassischer Wohn- und Essbereich, die niedrigste Plattform verfügt über eine Liegefläche mit integrierter Apitherapie sowie das Badezimmer.

- ① Bad
- ② Apitherapie | Wohnen
- ③ Bienenbeuten
- ④ Schleuderraum | Schlafen
- ⑤ Eingang
- ⑥ Küche
- ⑦ Apitherapie | Schulung | Essen
- ⑧ Bienenbeuten



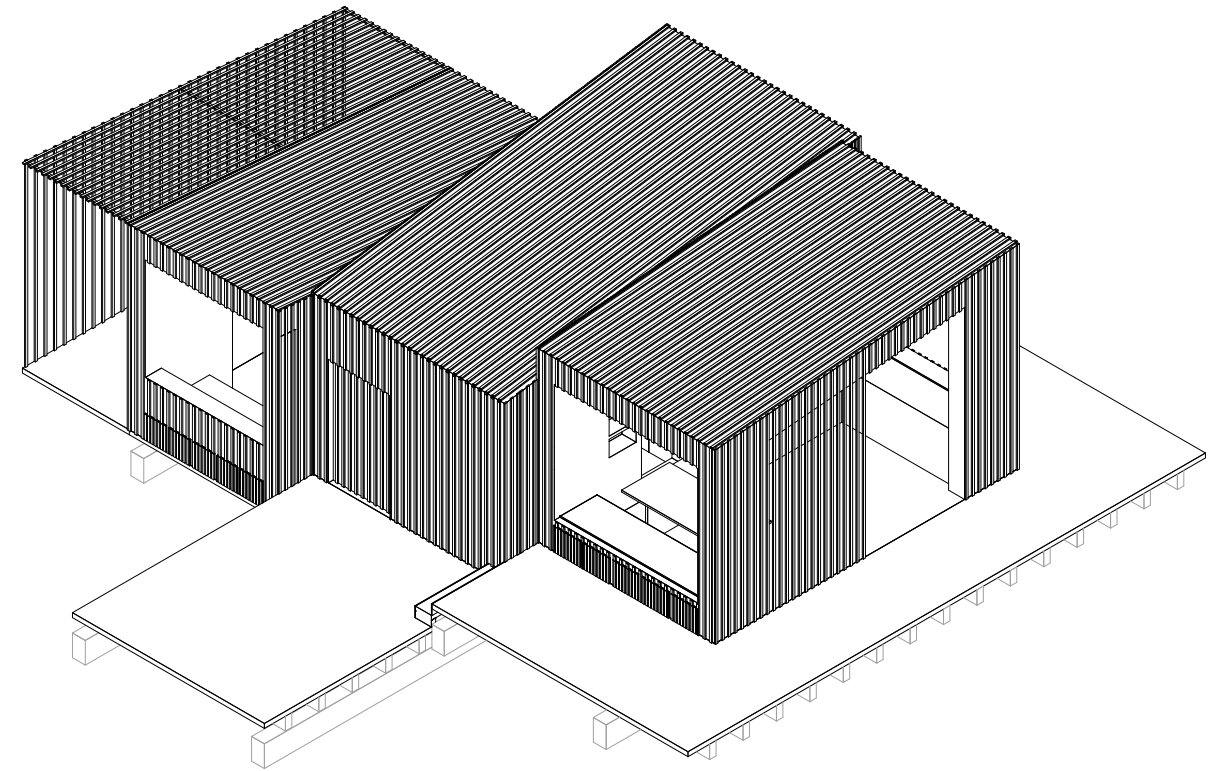
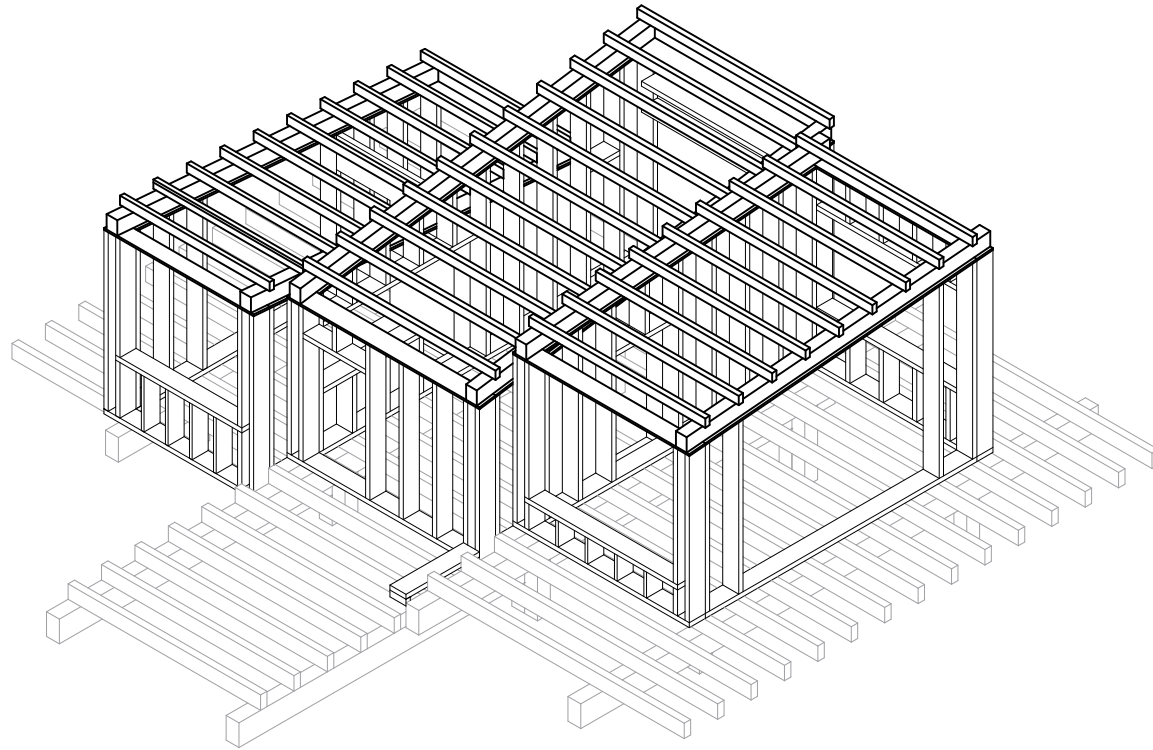
Schnitte

M 1:50

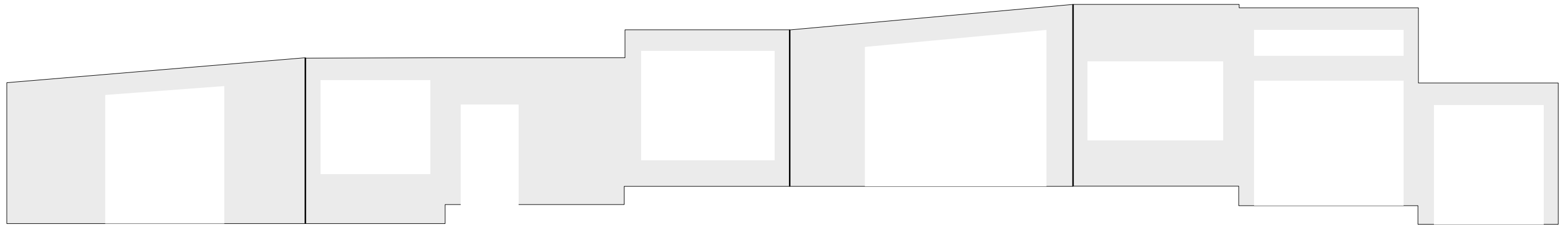


Isometrie

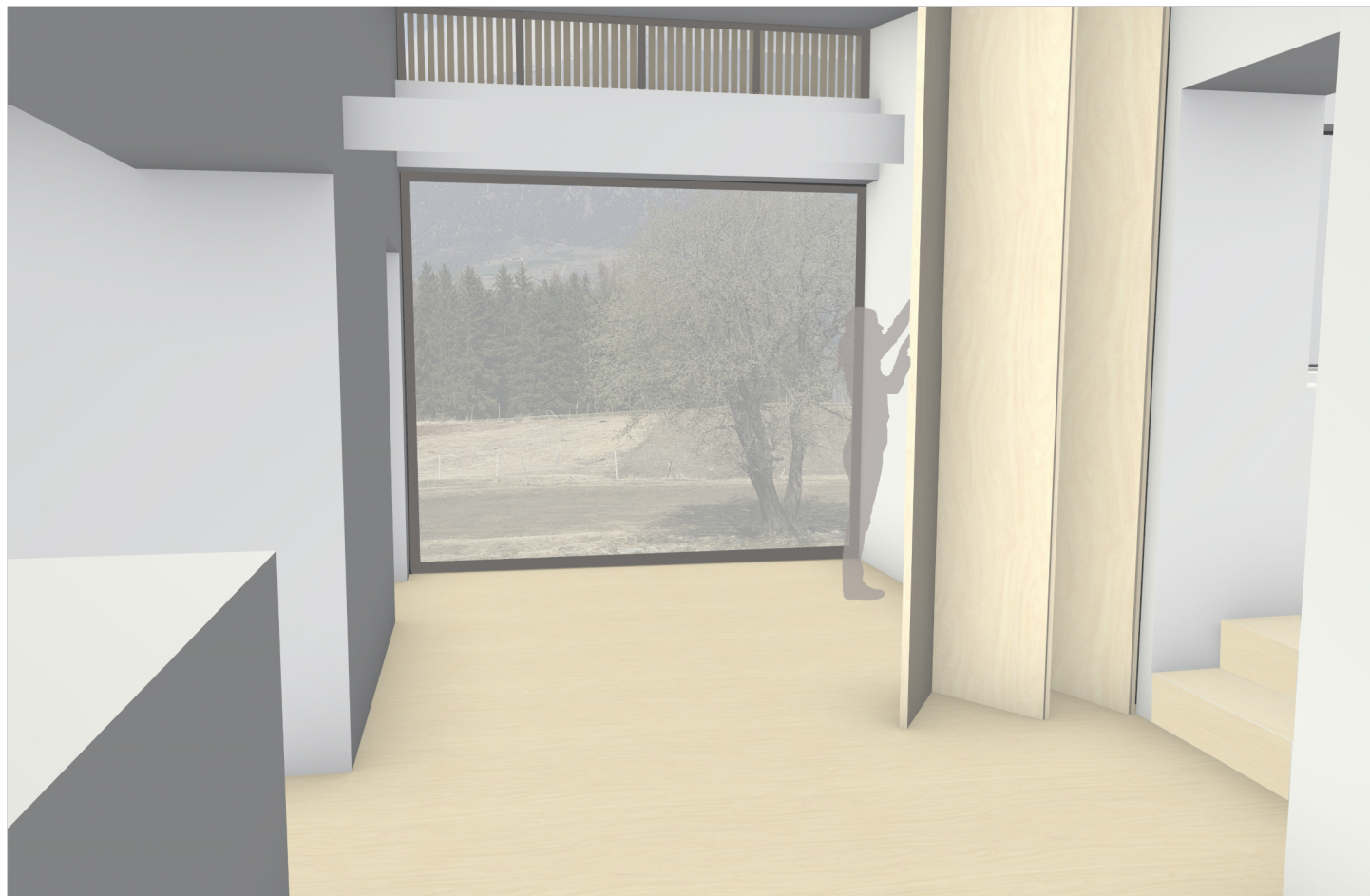
M 1:100



Fassadenabwicklung



Innenraum



be there or
bee
square

Katrin Freymann

katrin.freymann@stud.th-rosenheim.de

Madeleine Ruppenstein

madeleine.ruppenstein@stud.th-rosenheim.de