

‘NEST

LEHRBIENENSTAND AM STILFSEER JOCH

JOHANNA FURTNER & PAULINA KEINATH





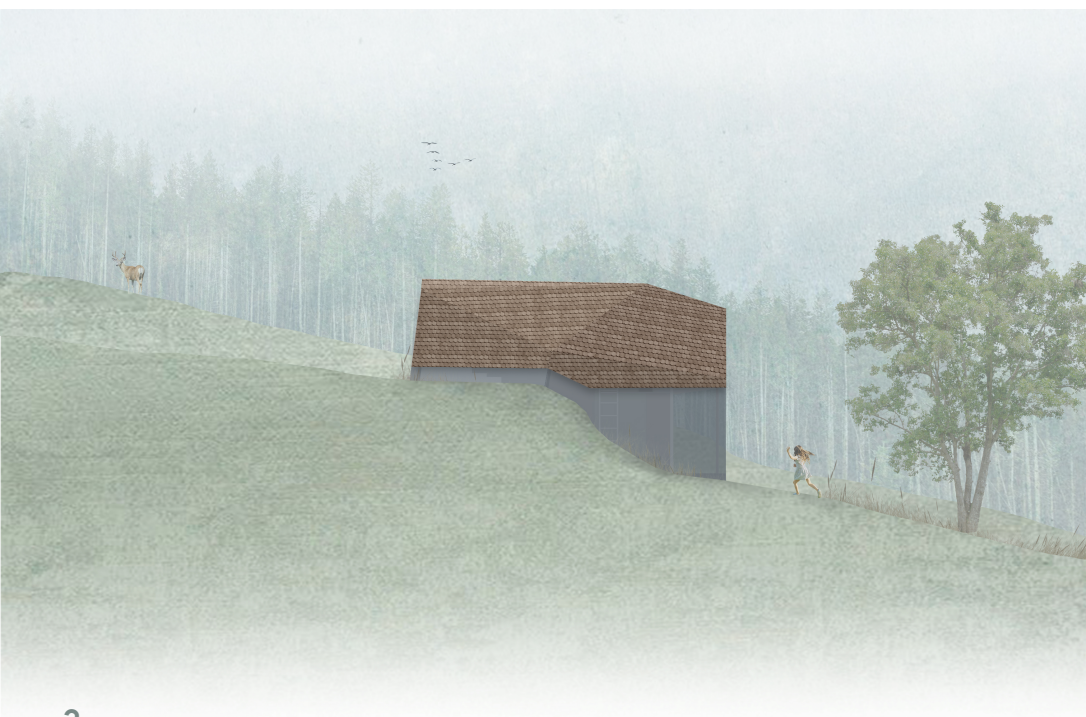
LAGEPLAN M 1:1000



NORD



SÜD

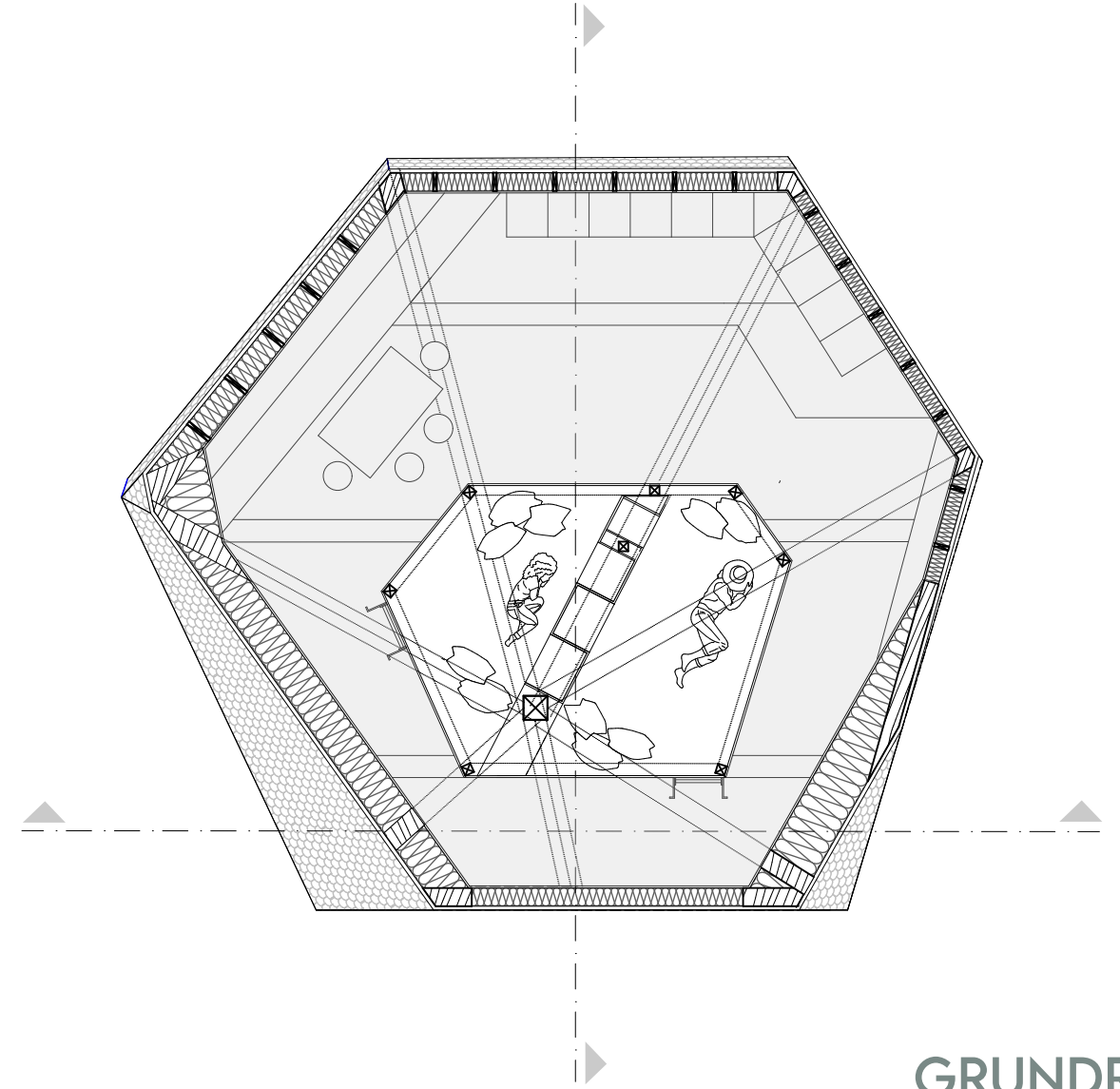
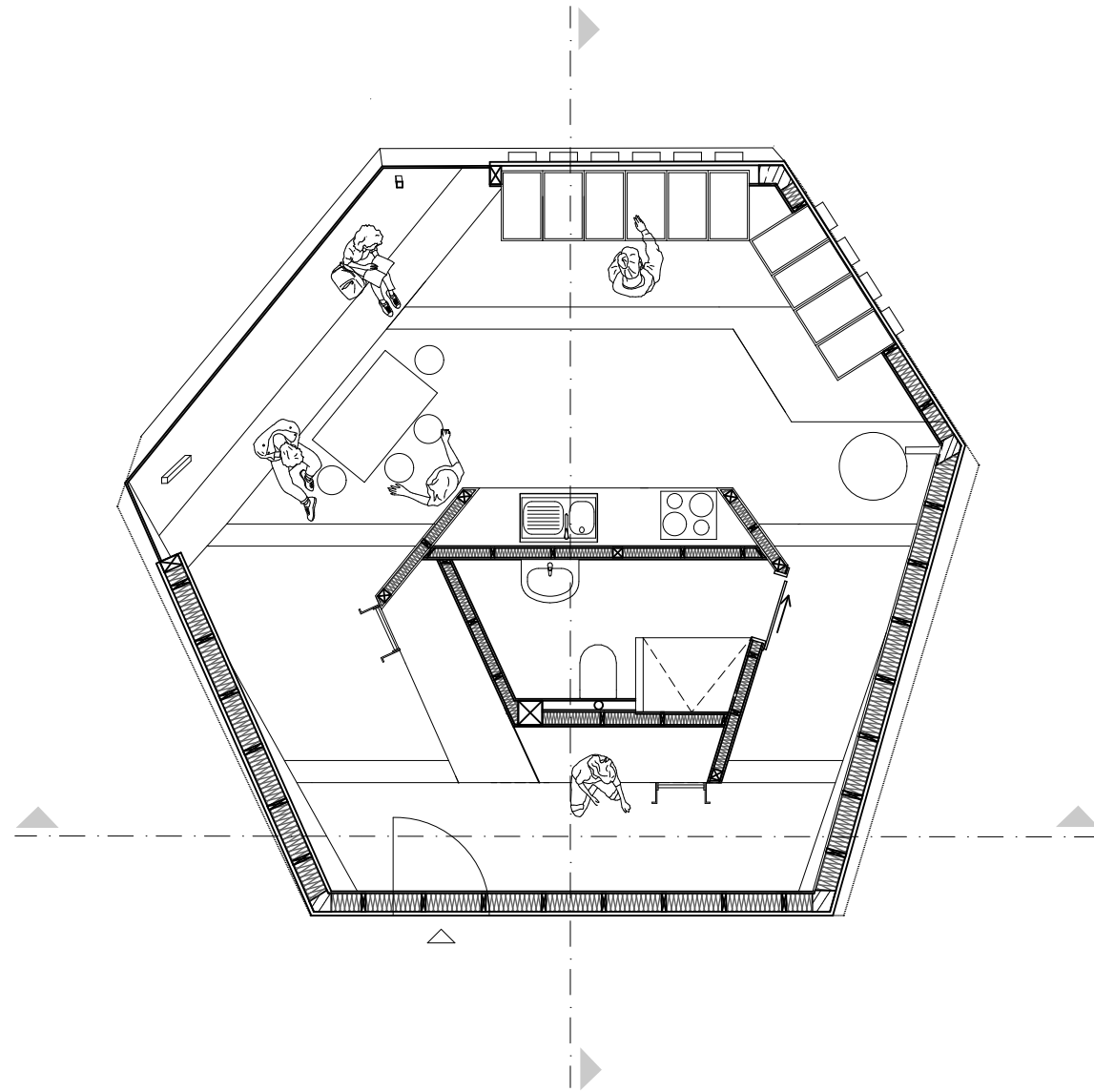


OST

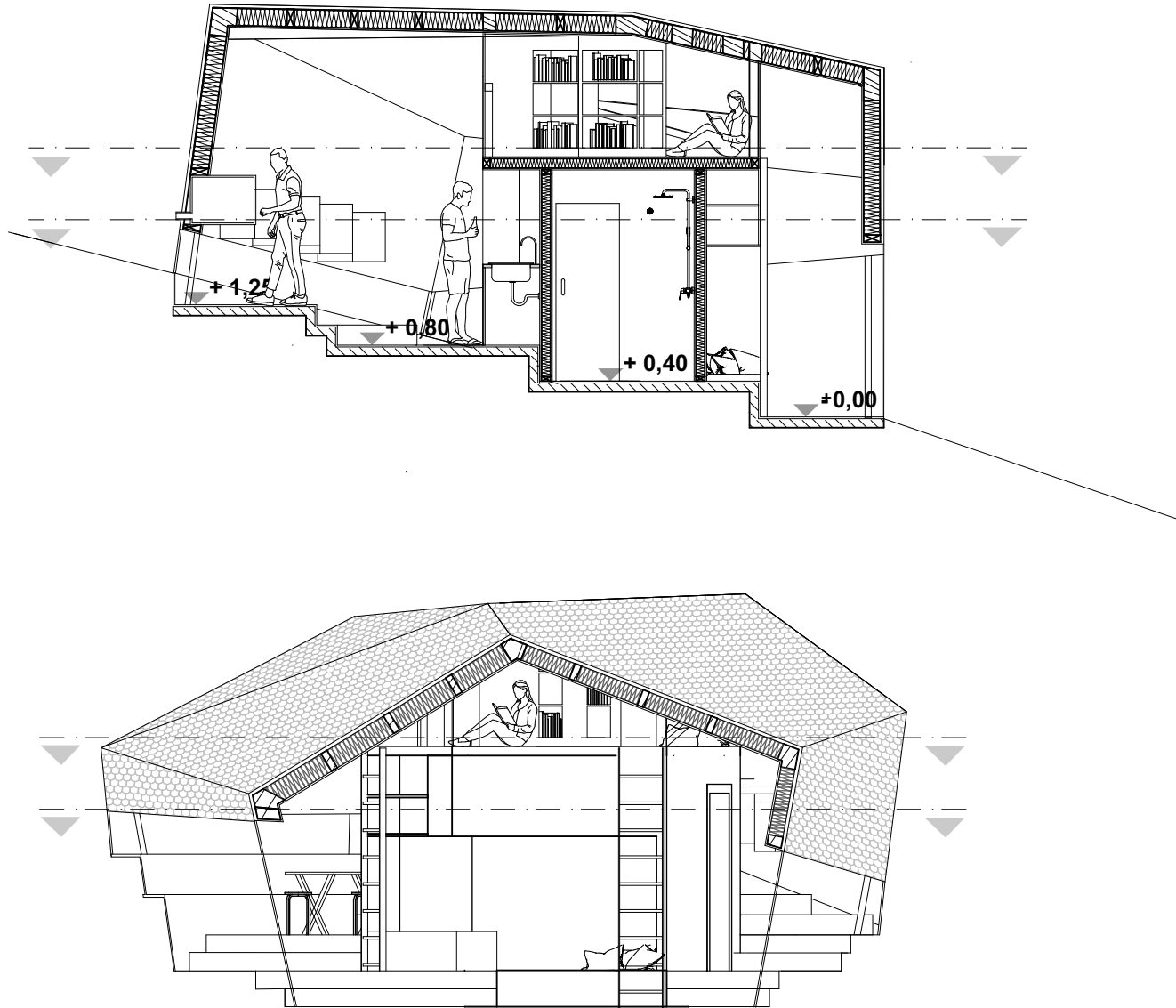


WEST

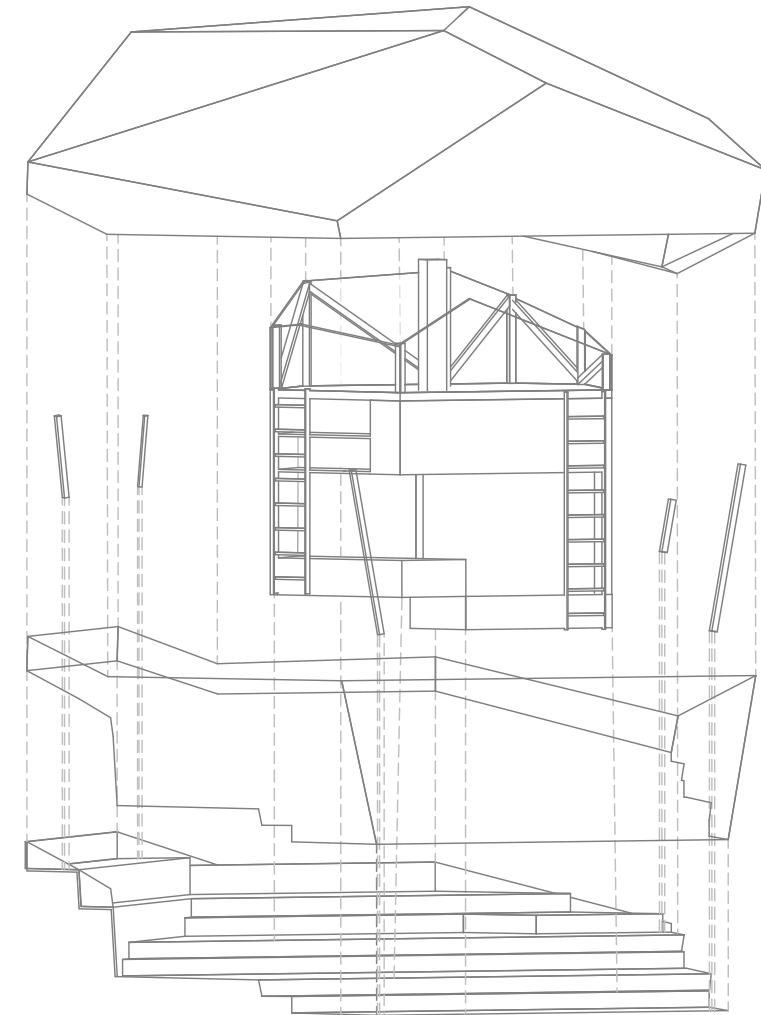
ANSICHTEN



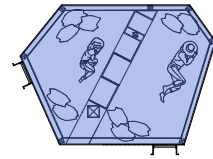
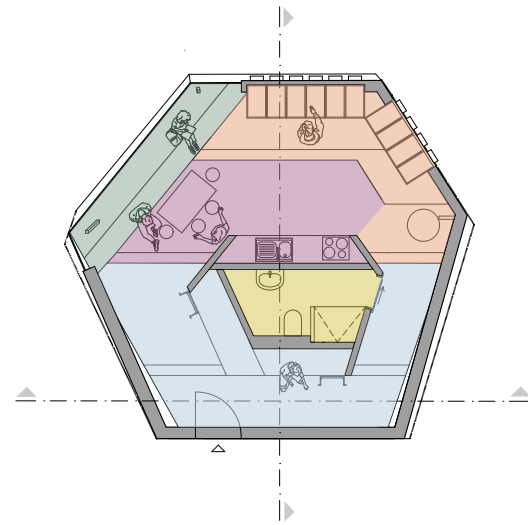
GRUNDRISSE
M 1:75



SCHNITTE
M 1:75

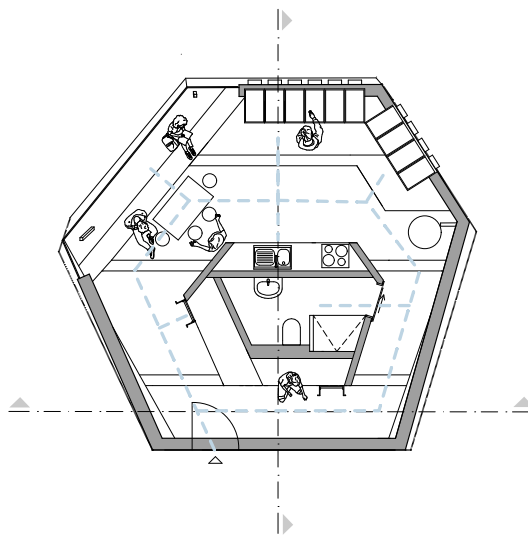


EXPLOSIONSZEICHNUNG



GARDEROBE & SITZECKE
 KÜCHE & ESSBEREICH
 ZUSCHAUERBEREICH
 BIENENBEUTEN & SCHLEUDER
 BAD
 APITHERAPIE

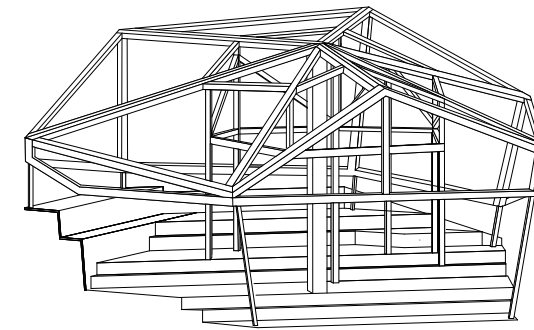
ZONIERUNG



WEGEFÜHRUNG



APITHERAPIE



KONSTRUKTION

PIKTOGRAMME

‘NEST - EINE ANLEHNUNG AN DAS WILDBIENENNEST. EINGEBETTET IN DEN HANG FÜGT SICH DIE FREIFORM PERFEKT IN DIE UMGEBENDE LANDSCHAFT DES STILFSEER JOCH NATIONALPARKES EIN. HOLZSCHINDELN GREIFEN DIE TRADITIONELLE ARCHITEKTUR IM SÜDTIROLER RAUM AUF, WÄHREND DIE DURCHLAUFENDE GLASFUGE EINEN MODERNEN ANSCHEIN VERLEIHT. DIE STUFEN IM INNENRAUM GEHEN MIT DER HANGNEIGUNG MIT UND ERMÖGLICHEN DADURCH EIN ANSCHMIEGEN AN DEN GRUND. ES SOLL MÖGLICHST WENIG IN DIE UMGEBENDE LANDSCHAFT EINGEGRIFFEN WERDEN. IM INNEREN GEHT DAS RAUMGEFÜGE FLIEßEND INNEINANDER ÜBER. EIN PRÄGNANTES ELEMENT SIND DIE SITZSTUFEN IM HINTEREN BEREICH, WELCHE AN DIE ERHÖHUNG IM GRUNDSTÜCK ANGEPASST SIND. IM SÜDWESTEN SIND DIE BIENENBEUTEN IN DIE WAND INTEGRIERT UND SCHLITZE IN DER AUßENWAND ERMÖGLICHEN DEN BIENEN DAS EIN- UND AUSFLIEGEN. EIN RAUM IN RAUM-ELEMENT UMFASST ALLE WESENTLICHEN FUNKTIONEN, SOWIE DEN APITHERAPIE BEREICH AUF EINER ZWEITEN EBENE. EINGEBAUTE SITZGELEGENHEITEN SCHAFFEN ORTE ZUM ENTSPANNEN UND ERMÖGLICHEN ES DEN GÄSTEN DIE AUSBLICKE ZU GENIEßEN.