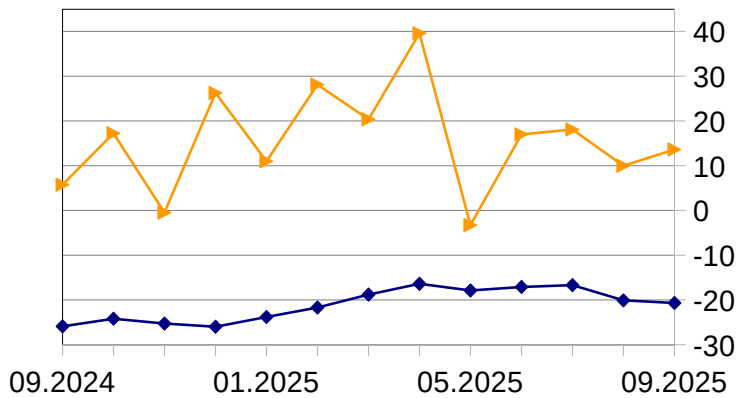


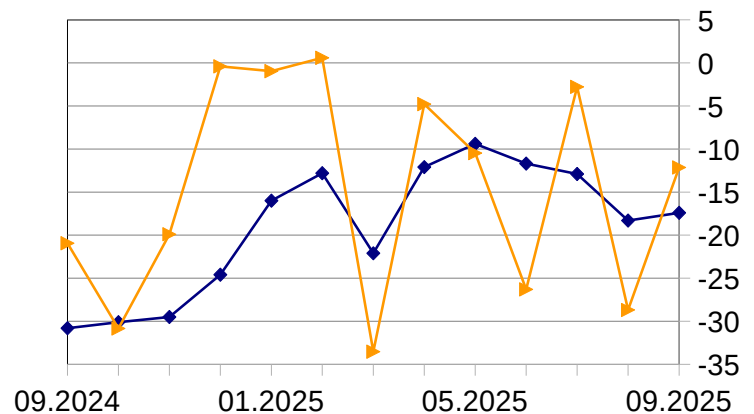
## Wirtschaftsbarometer Rosenheim

### Ergebnisse der Umfrage zum September 2025

Geschäftslage



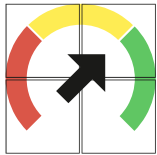
Geschäftserwartungen



◆ Deutschland (ifo)  
▶ Rosenheim

Die Salden oben ergeben sich aus dem Prozentsatz der Antworten. Haben alle Befragten mit *schlecht* geantwortet, so folgt daraus der untere Grenzwert -100. Haben alle mit *gut/besser* geantwortet, so folgt daraus +100.

Es erfolgt keine saisonale Korrektur, die entsprechenden Ifo-Werte sind ebenfalls nicht saisonbereinigt.



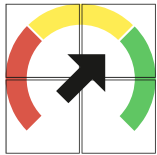
## Saldenauflistung

|   |                              |
|---|------------------------------|
| Wie ist die Geschäftslage momentan?<br>( Ifo-Daten Deutschland: -20,70 )        | ↑ <b>13,64</b><br>(+3,65)*   |
| Geschäftserwartungen der nächsten 6 Monate<br>( Ifo-Daten Deutschland: -17,40 ) | ↑ <b>-12,14</b><br>(+16,55)* |
| Auftragseingang/Umsatz für Einzelhandel zum Vormonat                            | ↑ <b>-12,33</b><br>(+34,05)* |
| Auftragseingang/Umsatz für Einzelhandel zum Vorjahresmonat                      | ↑ <b>-3,81</b><br>(+8,18)*   |
| Produktionsleistung zum Vormonat<br>( Ifo-Daten Deutschland: 10,60 )            | ↑ <b>-15,02</b><br>(+26,63)* |
| Produktionsleistung zum Vorjahresmonat  | ↑ <b>-17,49</b><br>(+10,15)* |

Erläuterung: Die Salden oben ergeben sich aus dem Prozentsatz der Antworten. Haben alle Befragten mit „schlecht“ geantwortet, so folgt daraus der untere Grenzwert -100. Haben alle mit „gut“ oder „besser“ geantwortet, so folgt daraus +100.

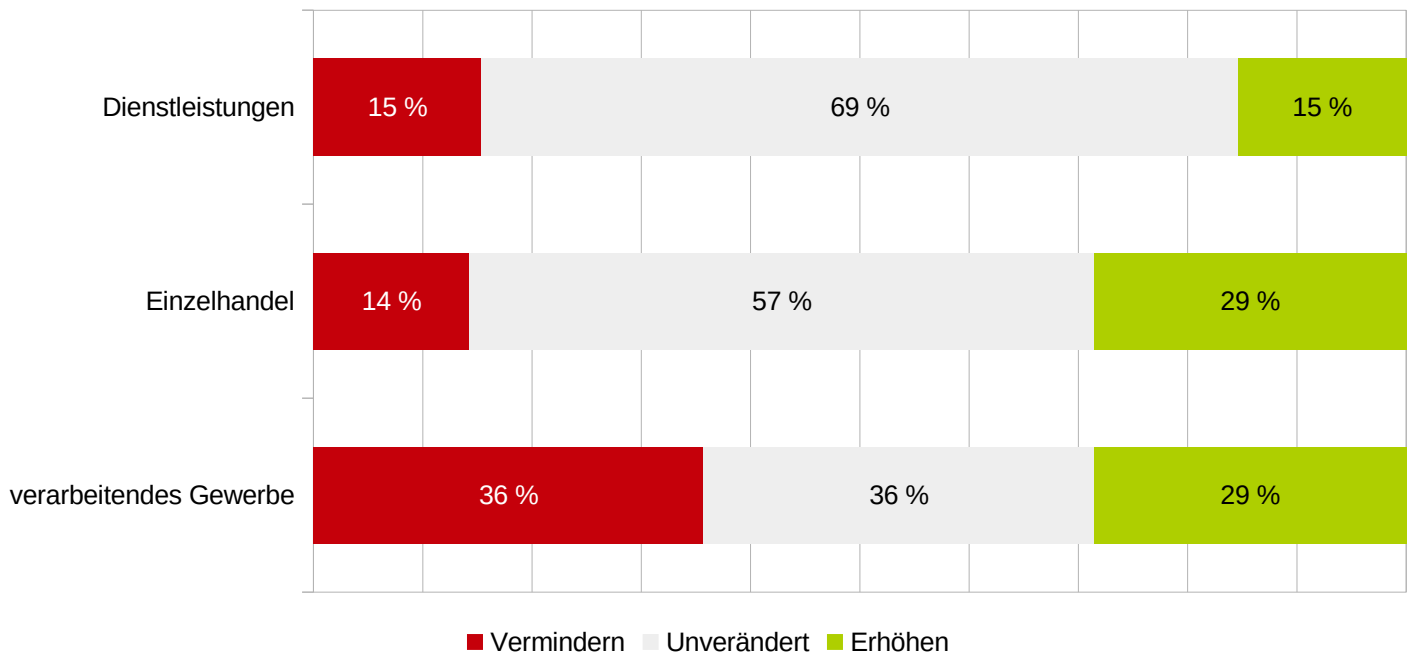
Es erfolgt keine saisonale Korrektur, die entsprechenden Ifo-Werte sind ebenfalls nicht saisonbereinigt.

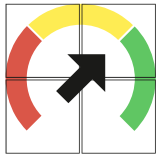
\* Diese Werte bezeichnen die Änderungen zum Vormonat für Rosenheim. Zum Beispiel war der Vormonatwert für die Geschäftslage 9,99. Das heißt der Wert hat sich um +3,65 auf 13,64 verbessert.



## *Jahresprognose Mitarbeiter*

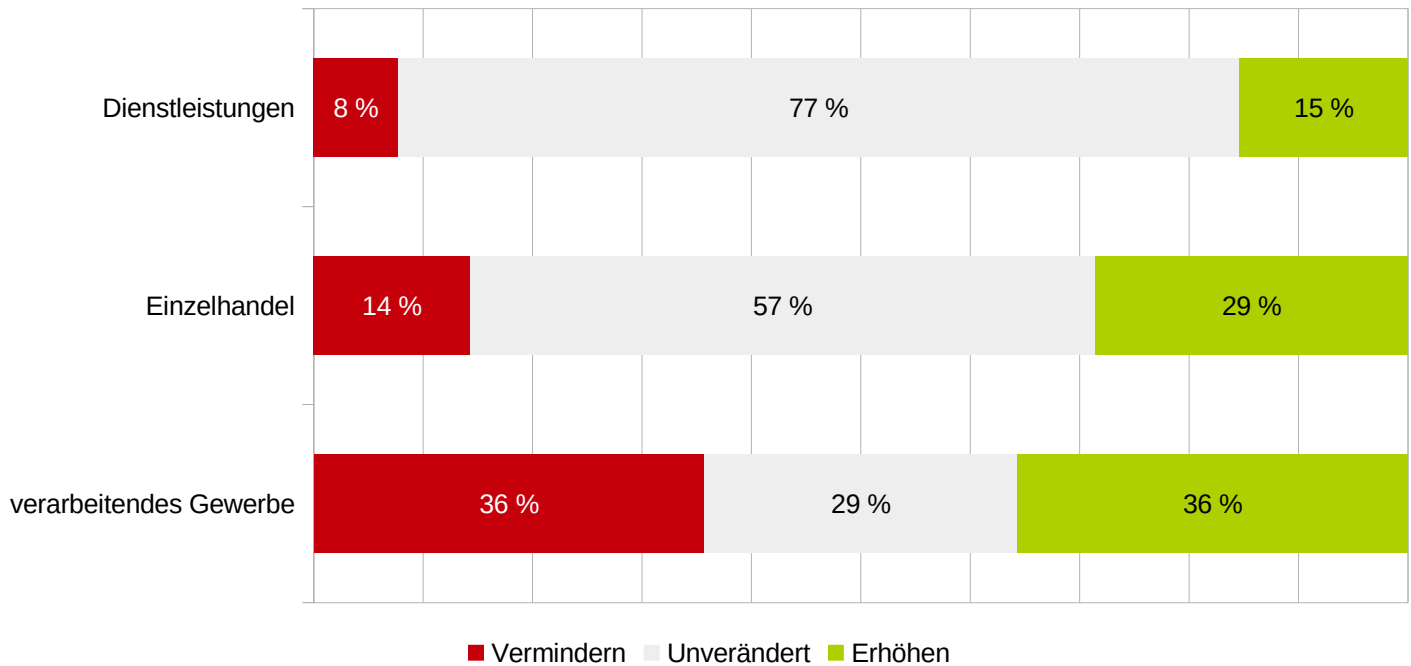
Wird Ihr Unternehmen innerhalb der nächsten 12 Monate die Anzahl der Mitarbeiter erhöhen/vermindern?

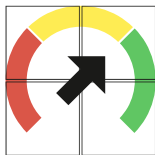




## *Jahresprognose Investitionen*

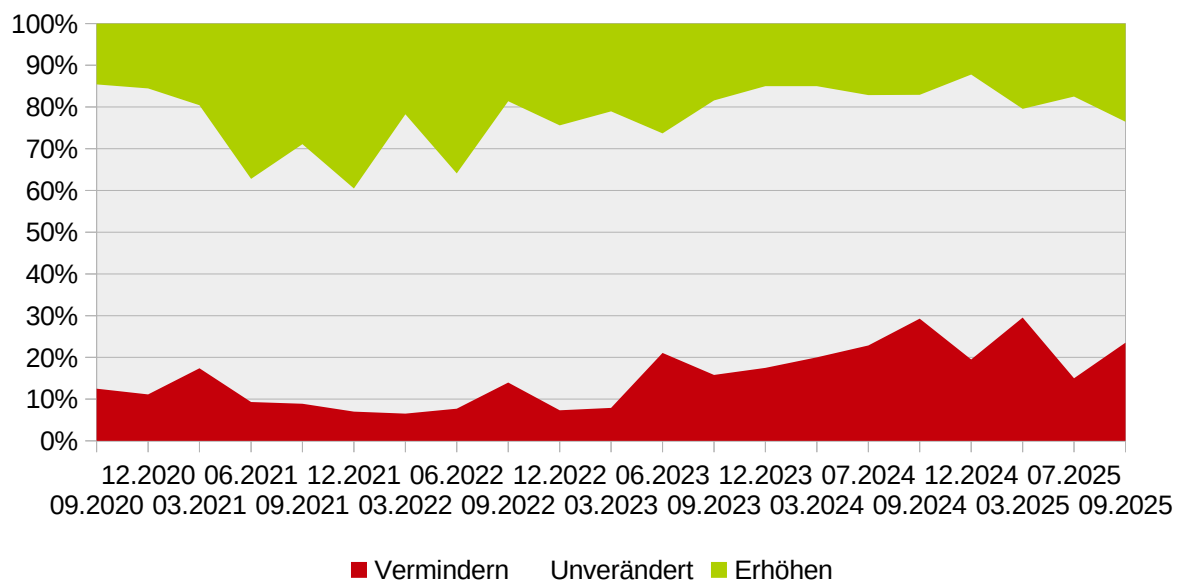
Wird Ihr Unternehmen in den nächsten 12 Monaten die Höhe Ihrer Investitionen erhöhen/vermindern?



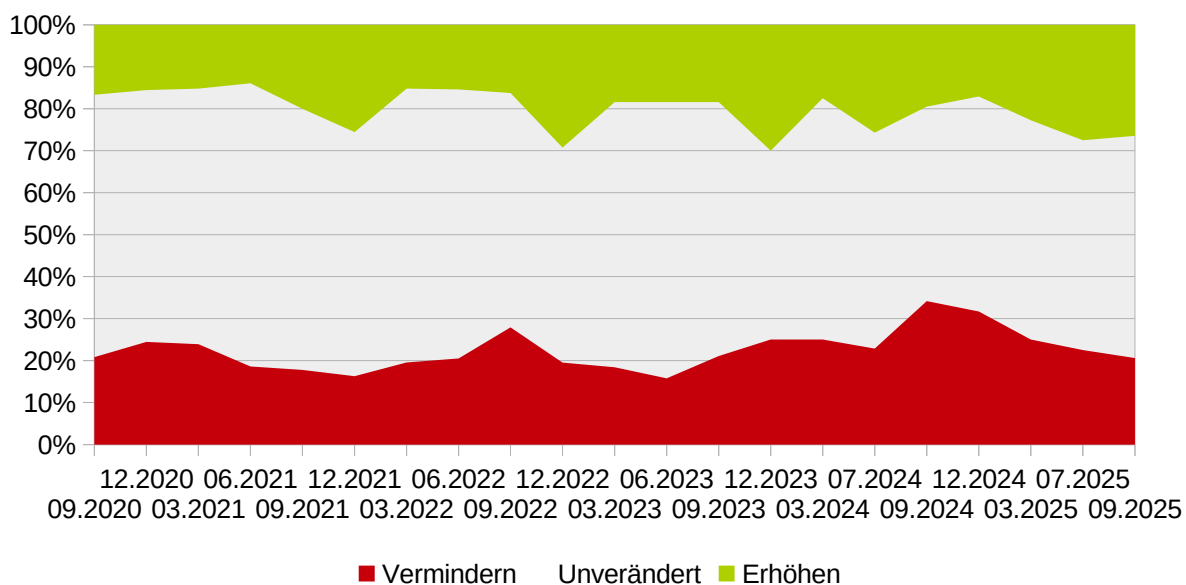


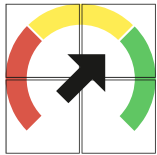
*Prognosen seit 2020*

Prognosen Mitarbeiter über die Jahre



Prognosen Investitionen über die Jahre





Wirtschaftsbarometer  
Rosenheim

Technische  
Hochschule  
**Rosenheim**  
Technical University of Applied Sciences



*Teilnehmer*

|                        |           |
|------------------------|-----------|
| verarbeitendes Gewerbe | 14        |
| Einzelhandel           | 7         |
| Dienstleistungen       | 13        |
| Baugewerbe             | 0         |
| <b>Gesamt</b>          | <b>34</b> |

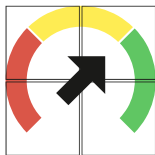
*Mit freundlicher Unterstützung von*

**OVV**  
HEIMATZEITUNGEN

**[WJ]** WIRTSCHAFTSJUNIOREN  
ROSENHEIM

[www.ovb-online.de](http://www.ovb-online.de)

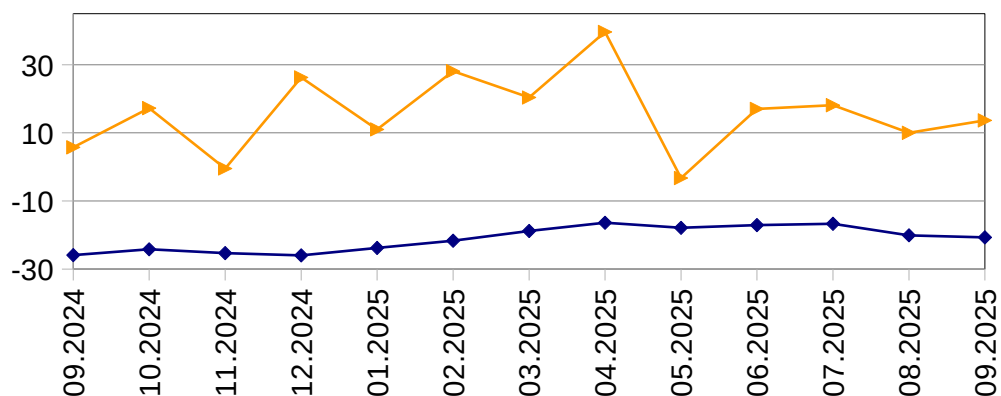
[www.wj-rosenheim.de](http://www.wj-rosenheim.de)



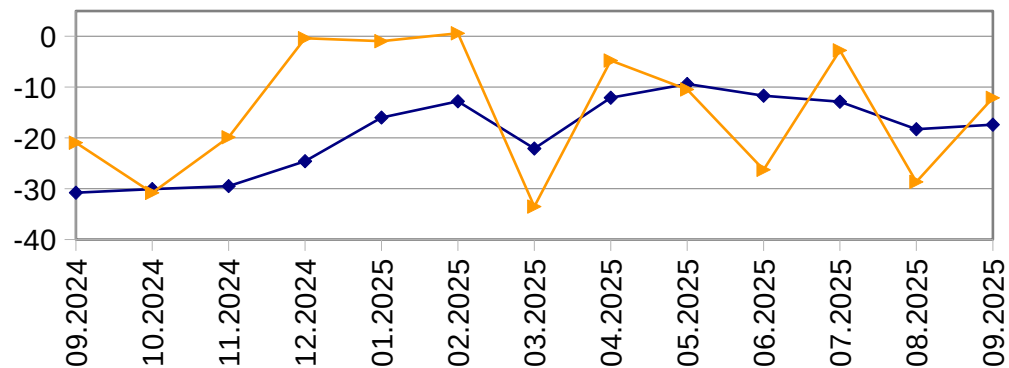
## Grafischer Vergleich mit den Ergebnissen des Ifo-Instituts

—◆— Deutschland (ifo) —▲— Rosenheim

### Geschäftslage



### Geschäftserwartungen



### Produktionsleistung zum Vormonat

