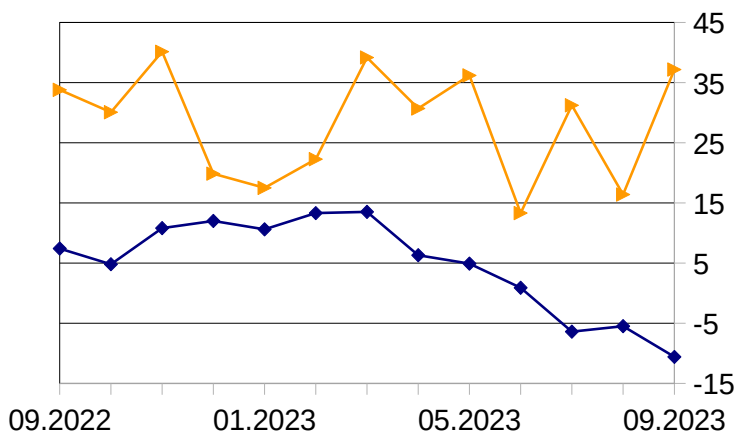




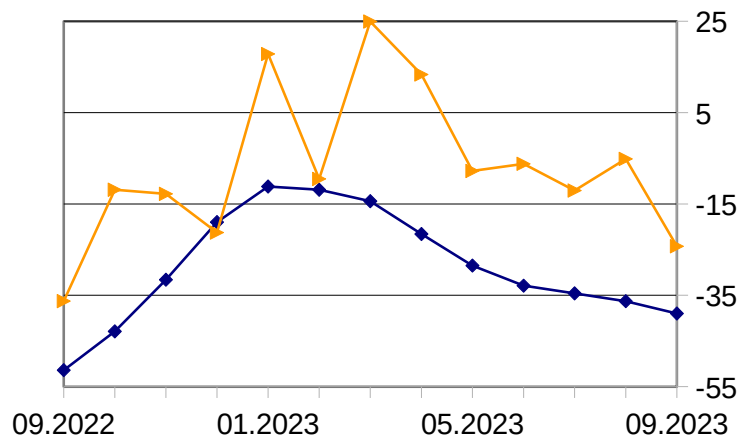
## Wirtschaftsbarmeter Rosenheim

### Ergebnisse der Umfrage zum September 2023

Geschäftslage



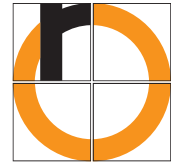
Geschäftserwartungen



◆ Deutschland (ifo)  
▶ Rosenheim

Die Salden oben ergeben sich aus dem Prozentsatz der Antworten. Haben alle Befragten mit *schlecht* geantwortet, so folgt daraus der untere Grenzwert -100. Haben alle mit *gut/besser* geantwortet, so folgt daraus +100.

Es erfolgt keine saisonale Korrektur, die entsprechenden Ifo-Werte sind ebenfalls nicht saisonkorrigiert.



### Saldenauflistung

Wie ist die Geschäftslage momentan? ( Ifo-Daten Deutschland: -10,60 )	↑	<b>37,15</b> (+20,76)*
Geschäftserwartungen der nächsten 6 Monate ( Ifo-Daten Deutschland: -39,00 )	↓	<b>-24,28</b> (-19,12)*
Auftragseingang/Umsatz für Einzelhandel zum Vormonat	↑	<b>-8,84</b> (+7,58)*
Auftragseingang/Umsatz für Einzelhandel zum Vorjahresmonat	↑	<b>-11,64</b> (+5,1)*
Produktionsleistung zum Vormonat ( Ifo-Daten Deutschland: -7,60 )	↑	<b>0,31</b> (+16,55)*
Produktionsleistung zum Vorjahresmonat	↑	<b>17,85</b> (+30,92)*

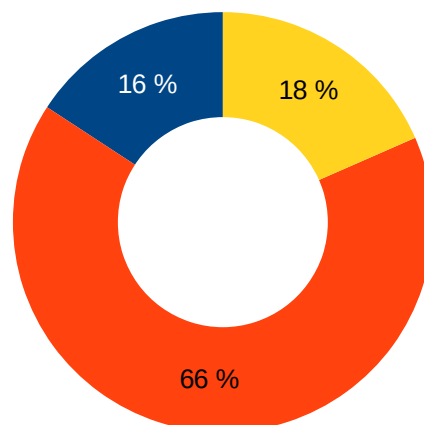
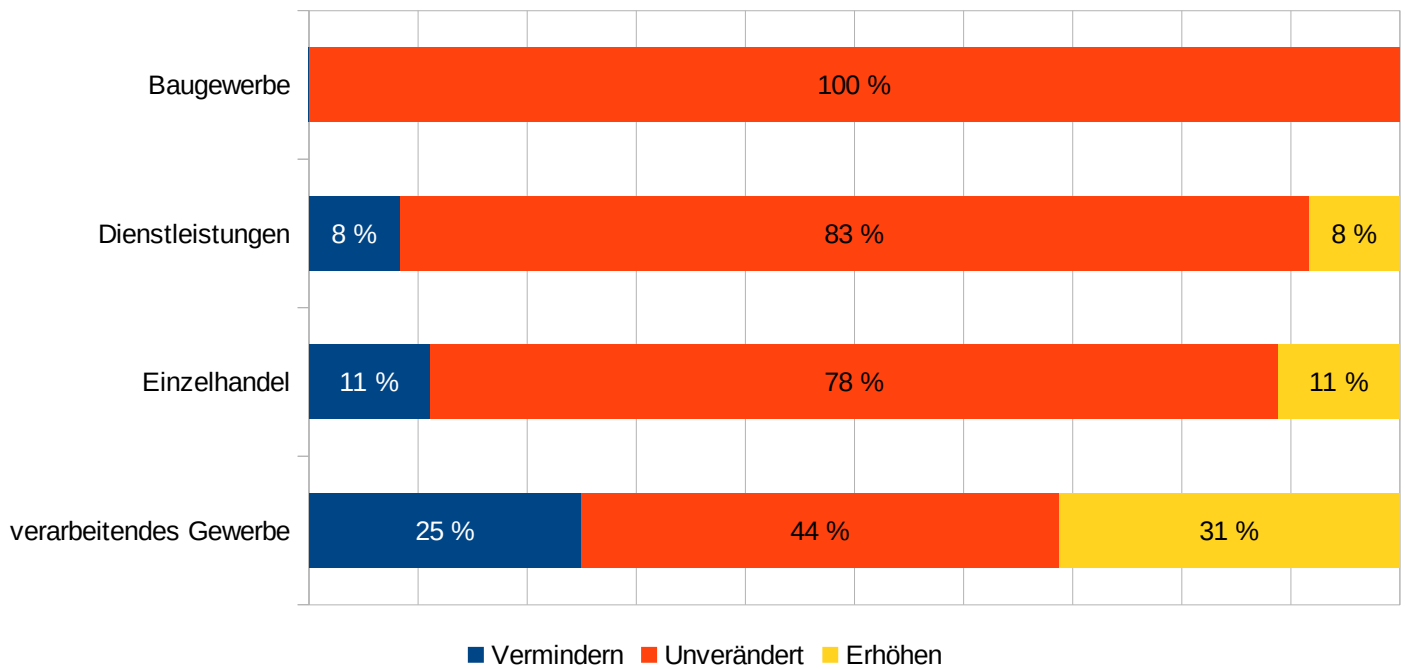
Erläuterung: Die Salden oben ergeben sich aus dem Prozentsatz der Antworten. Haben alle Befragten mit "schlecht" geantwortet, so folgt daraus der untere Grenzwert -100. Haben alle mit "gut"/"besser" geantwortet, so folgt daraus +100.

Es erfolgt keine saisonale Korrektur, die entsprechenden Ifo-Werte sind ebenfalls nicht saisonkorrigiert.

\* Diese Werte bezeichnen die Änderungen zum Vormonat für Rosenheim. Zum Beispiel war der Vormonatswert für die Geschäftslage 16,39. Das heißt der Wert hat sich um +20,76 auf 37,15 verbessert.

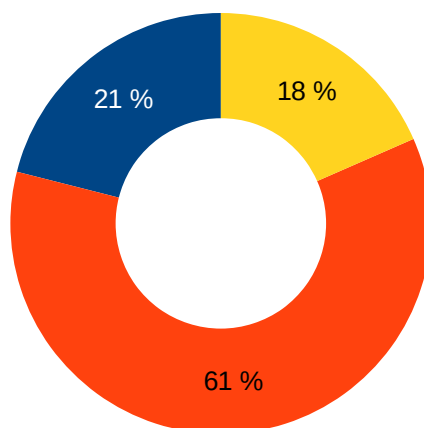
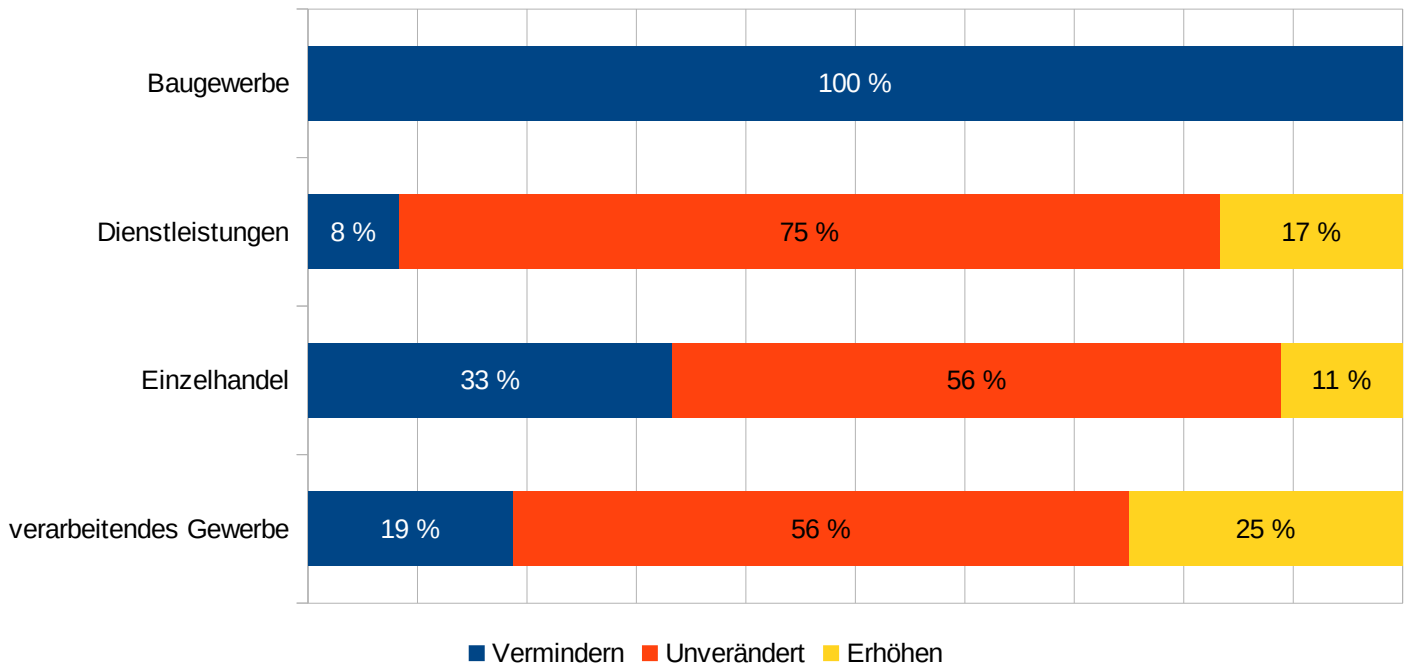
### Jahresprognose Mitarbeiter

Wird Ihr Unternehmen innerhalb der nächsten 12 Monate die Anzahl der Mitarbeiter erhöhen/vermindern?



### Jahresprognose Investitionen

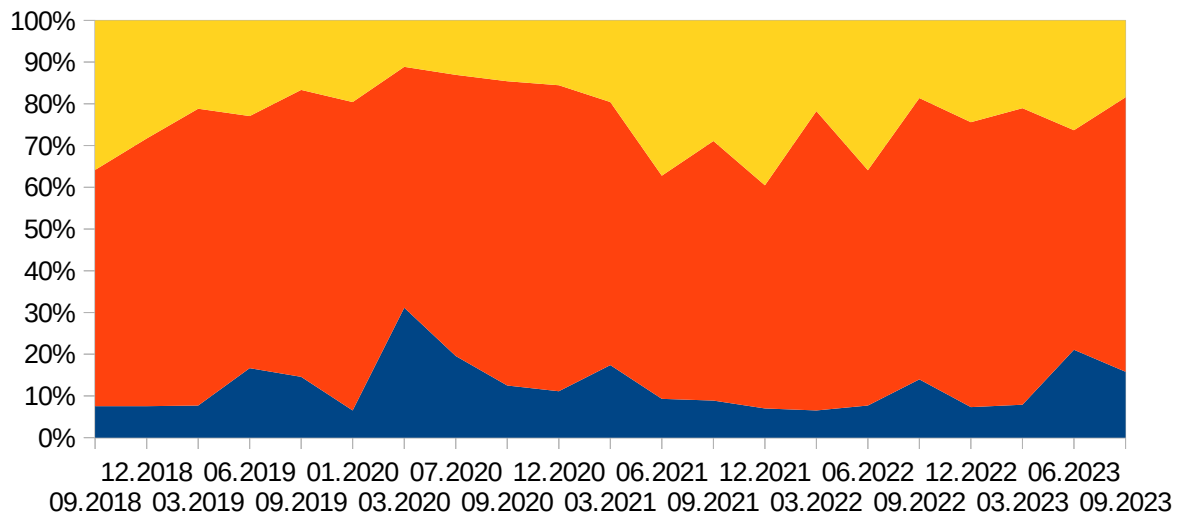
Wird Ihr Unternehmen innerhalb der nächsten 12 Monate die Investitionen erhöhen/vermindern?



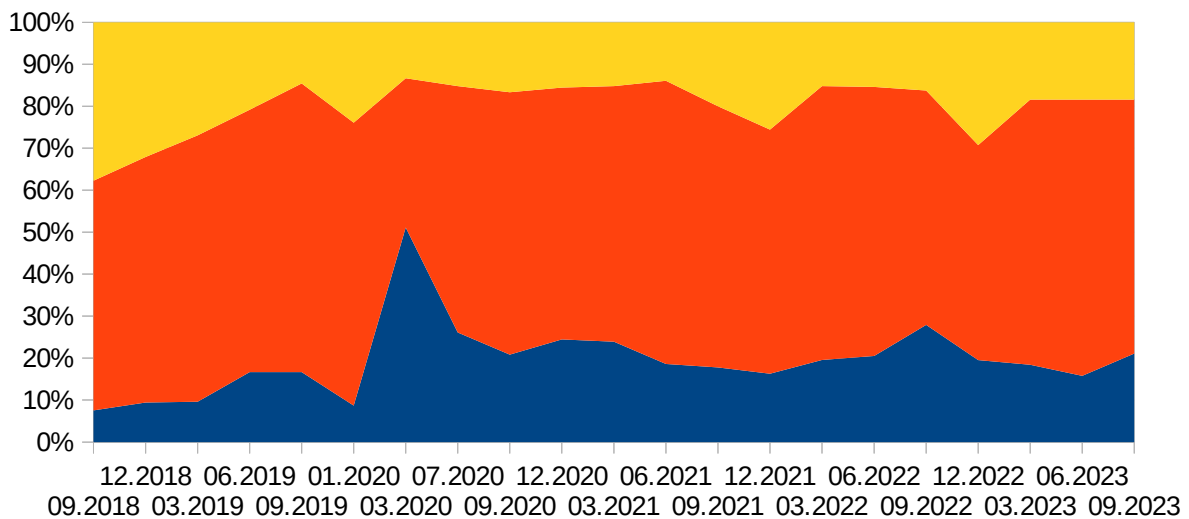


## Rückblick der Jahresprognosen

### Mitarbeiter



### Investitionen



■ Vermindern ■ Unverändert ■ Erhöhen



Wirtschaftsbarmeter  
Rosenheim

Fachbereich  
Betriebswirtschaft

Technische  
Hochschule  
**Rosenheim**  
Technical University of Applied Sciences



### *Teilnehmer*

verarbeitendes Gewerbe	16
Einzelhandel	9
Dienstleistungen	12
Baugewerbe	1
<b>Gesamt</b>	<b>38</b>

*Mit freundlicher Unterstützung von*

**OVB**  
HEIMATZEITUNGEN

[www.ovb-online.de](http://www.ovb-online.de)

**[WJ]** WIRTSCHAFTSJUNIOREN  
ROSENHEIM

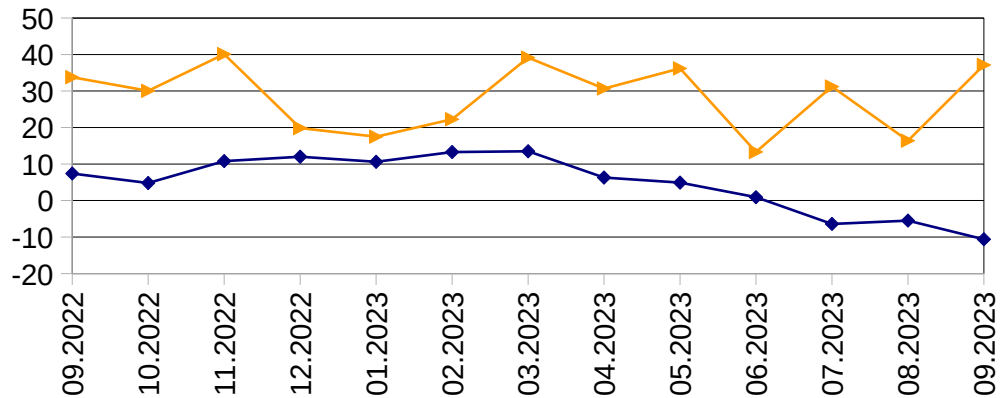
[www.wj-rosenheim.de](http://www.wj-rosenheim.de)



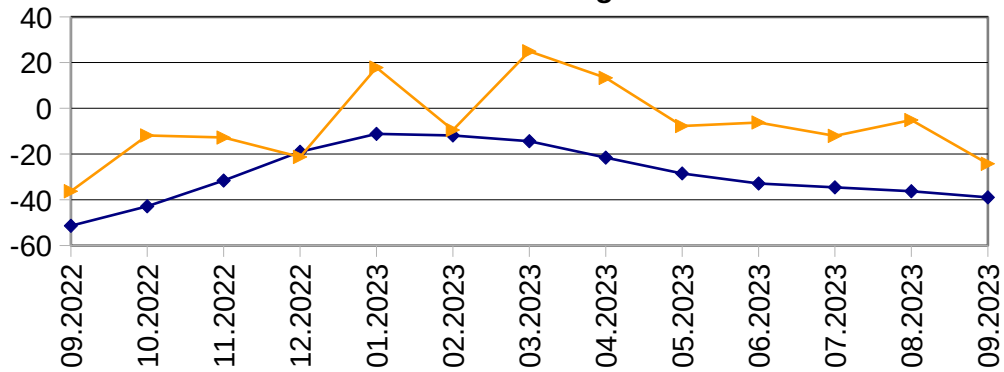
**Grafischer Vergleich mit den Ergebnissen des Ifo-Instituts**



**Geschäftslage**



**Geschäftserwartungen**



**Produktionsleistung zum Vormonat**

