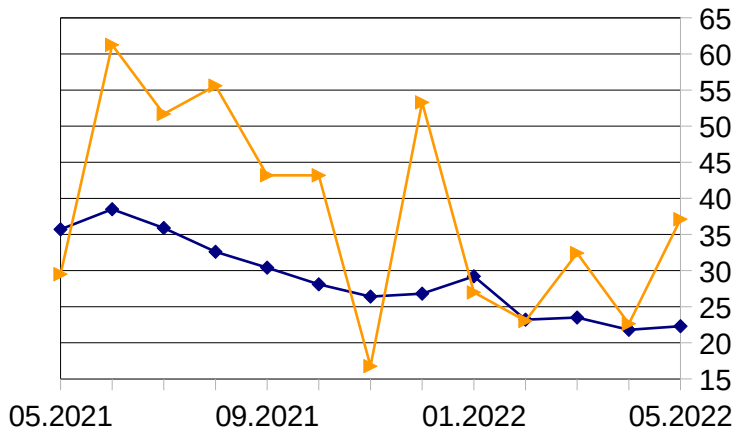




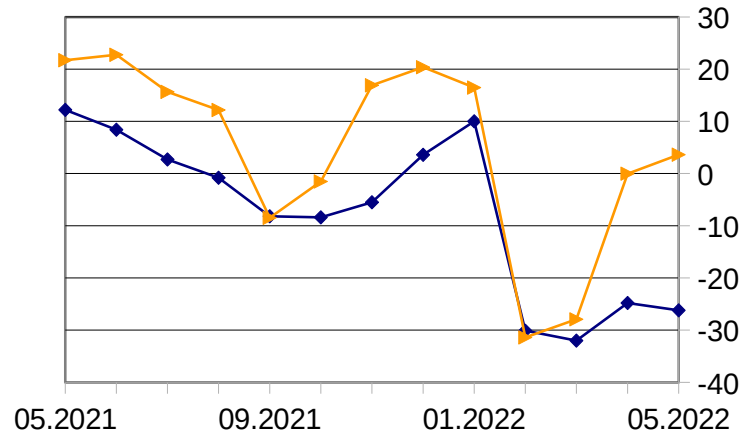
Wirtschaftsbarmeter Rosenheim

Ergebnisse der Umfrage zum Mai 2022

Geschäftslage



Geschäftserwartungen



◆ Deutschland (ifo)
▶ Rosenheim

Die Salden oben ergeben sich aus dem Prozentsatz der Antworten. Haben alle Befragten mit *schlecht* geantwortet, so folgt daraus der untere Grenzwert -100. Haben alle mit *gut/besser* geantwortet, so folgt daraus +100.

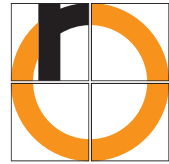
Es erfolgt keine saisonale Korrektur, die entsprechenden Ifo-Werte sind ebenfalls nicht saisonkorrigiert.



Wirtschaftsbarometer
Rosenheim

Fachbereich
Betriebswirtschaft

Technische
Hochschule
Rosenheim
Technical University of Applied Sciences



Saldenauflistung

Wie ist die Geschäftslage momentan? (Ifo-Daten Deutschland: 22,30)	↑	37,11 (+14,48)*
Geschäftserwartungen der nächsten 6 Monate (Ifo-Daten Deutschland: -26,20)	↑	3,63 (+3,65)*
Auftragseingang/Umsatz für Einzelhandel zum Vormonat	↑	-18,45 (+5,09)*
Auftragseingang/Umsatz für Einzelhandel zum Vorjahresmonat	↑	23,67 (+6,69)*
Produktionsleistung zum Vormonat (Ifo-Daten Deutschland: 11,10)	↑	13,12 (+17,02)*
Produktionsleistung zum Vorjahresmonat	↓	-5,96 (-34,66)*

Erläuterung: Die Salden oben ergeben sich aus dem Prozentsatz der Antworten. Haben alle Befragten mit "schlecht" geantwortet, so folgt daraus der untere Grenzwert -100. Haben alle mit "gut"/"besser" geantwortet, so folgt daraus +100.

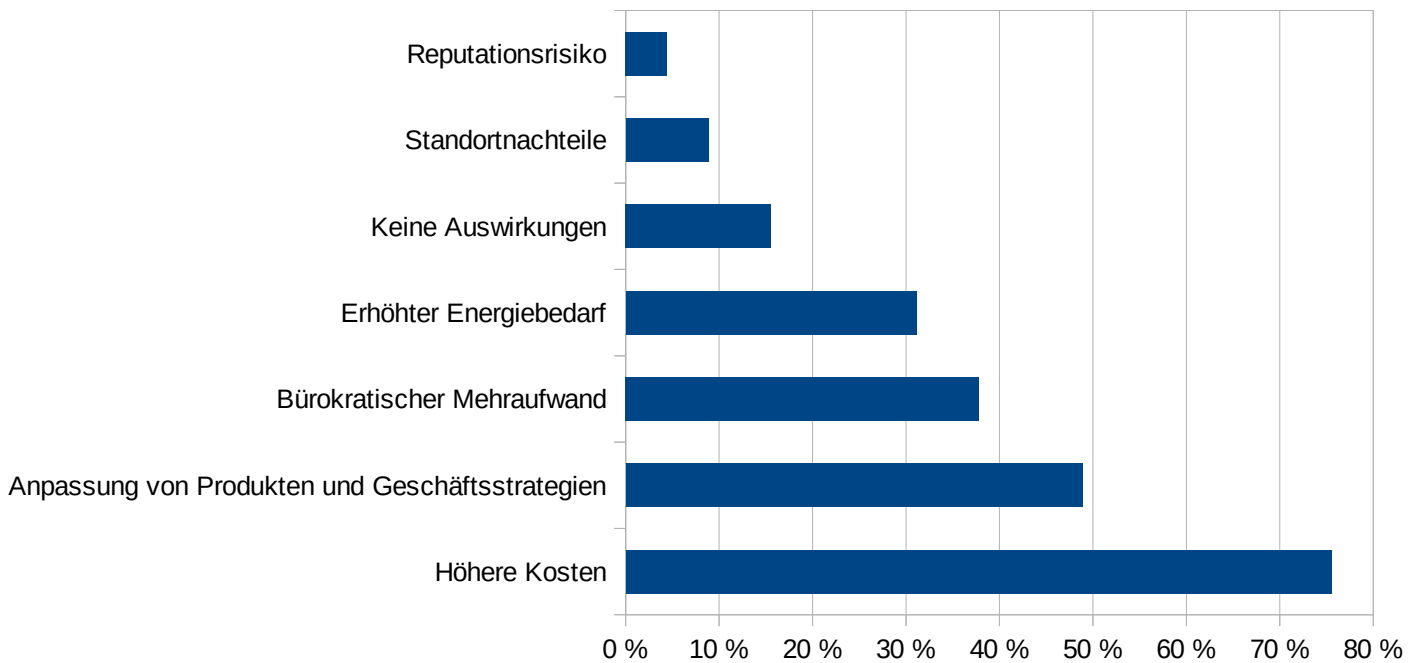
Es erfolgt keine saisonale Korrektur, die entsprechenden Ifo-Werte sind ebenfalls nicht saisonkorrigiert.

* Diese Werte bezeichnen die Änderungen zum Vormonat für Rosenheim. Zum Beispiel war der Vormonatswert für die Geschäftslage 22,63. Das heißt der Wert hat sich um +14,48 auf 37,11 verbessert.



Auswirkungen Klimawandel

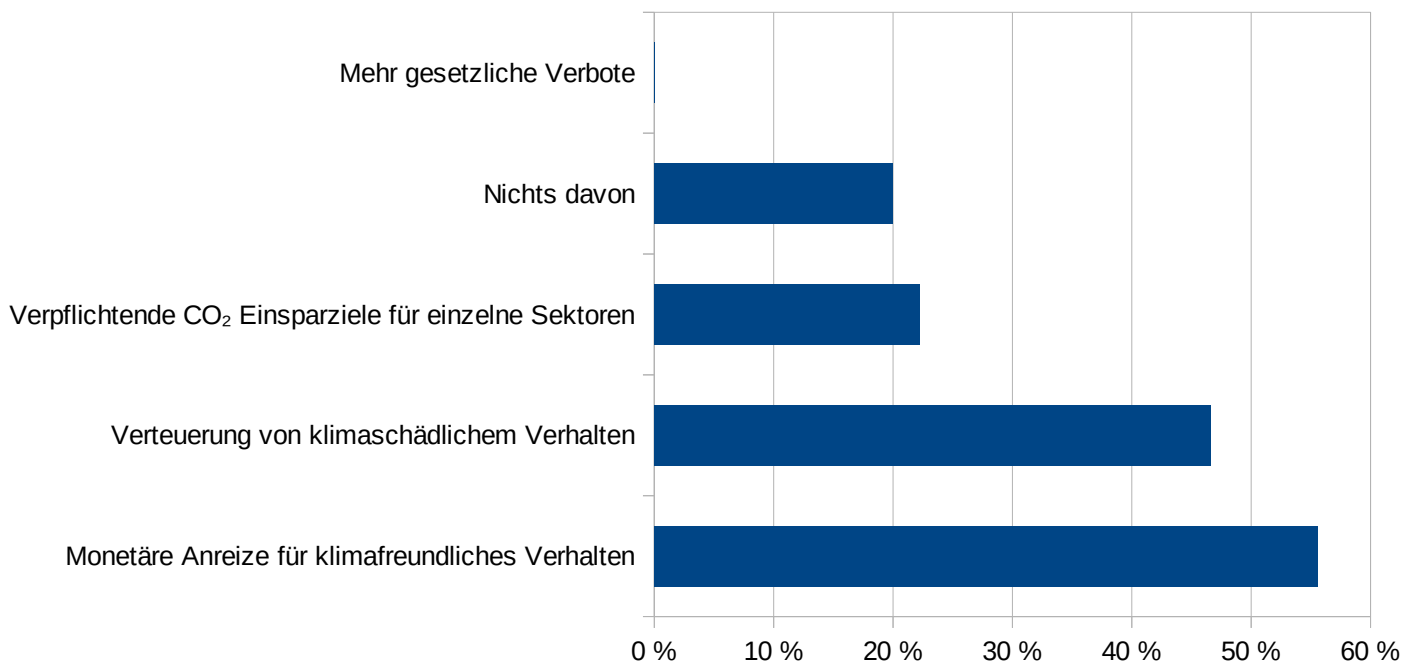
Welche Auswirkungen erwarten Sie für Ihr Unternehmen aufgrund des Klimawandels?
(Mehrfachnennung möglich)





Gebotene Politik

Welche Politik halten Sie in der Klimapolitik aus Unternehmenssicht für geboten?
(Mehrfachnennung möglich)





Wirtschaftsbarmeter
Rosenheim

Fachbereich
Betriebswirtschaft

Technische
Hochschule
Rosenheim
Technical University of Applied Sciences



Teilnehmer

verarbeitendes Gewerbe	18
Einzelhandel	9
Dienstleistungen	17
Baugewerbe	1
Gesamt	45

Mit freundlicher Unterstützung von

OVV
HEIMATZEITUNGEN

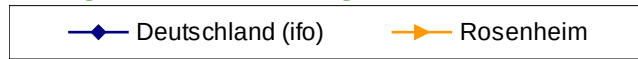
[WJ] WIRTSCHAFTSJUNIOREN
ROSENHEIM

www.ovb-online.de

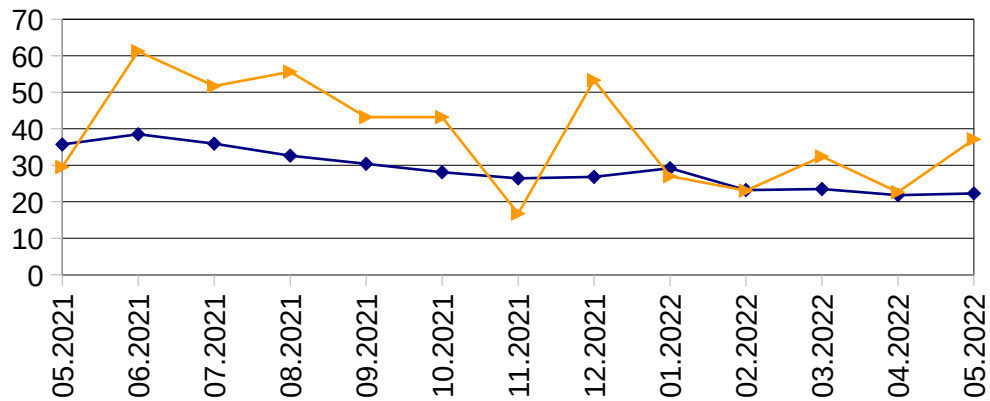
www.wj-rosenheim.de



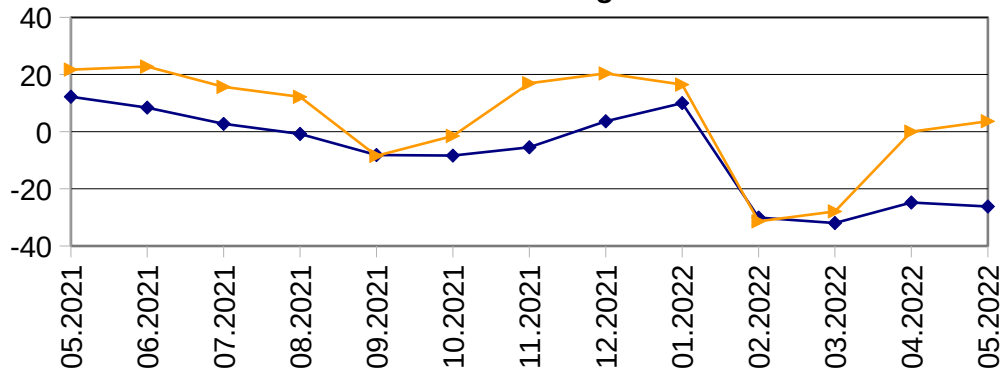
Grafischer Vergleich mit den Ergebnissen des Ifo-Instituts



Geschäftslage



Geschäftserwartungen



Produktionsleistung zum Vormonat

